

REGIONE SICILIANA - ASSESSORATO INDUSTRIA

**UFFICIO SPECIALE PER IL COORDINAMENTO
DELLE INIZIATIVE ENERGETICHE – U.O. 2**

DATI SULLA PRODUZIONE ED OFFERTA DI ENERGIA

AGGIORNATI AL MESE DI AGOSTO 2005



ITALIA

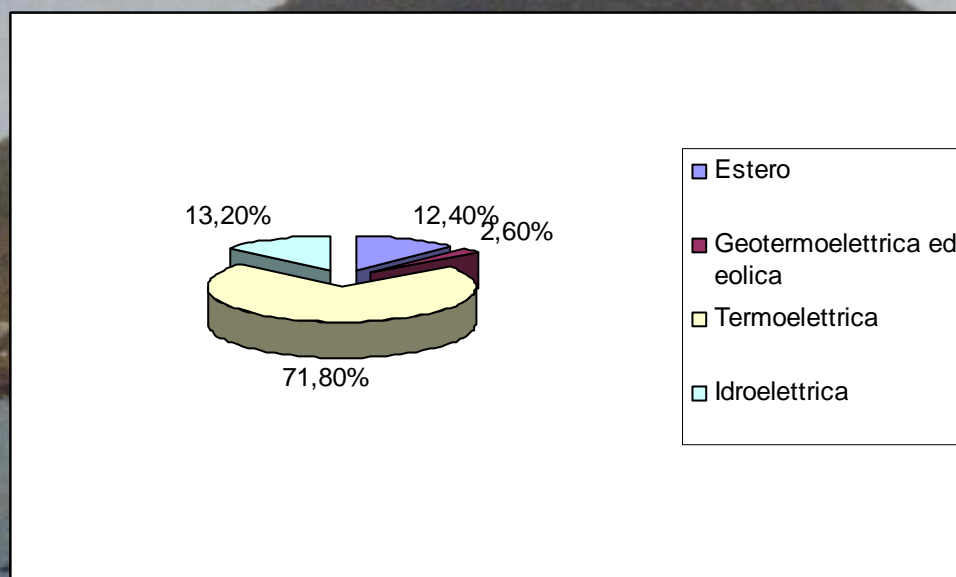
Produzione lorda di energia in GWh nel mese di agosto 2005

	GWh	Variazione % rispetto ad agosto 2004
Produzione lorda	22.604	- 3,4
Consumo servizi ausiliari	917	- 13,7
Produzione netta	21.687	- 2,9
Consumo pompaggi	604	- 21,8
Richiesta energia	24.061	+ 0,1
Saldo estero	2.978	+ 20,4

	GWh	Variazione % rispetto ad agosto 2004
Idroelettrica	3.222	- 17,3
Termoelettrica	18.751	- 0,8
Geotermoelettrica	450	- 2,4
Eolica	181	+ 47,2
TOTALE	22.604	- 3,4

Dati GRTN

Composizione % dell'offerta di energia elettrica nel mese di agosto 2005



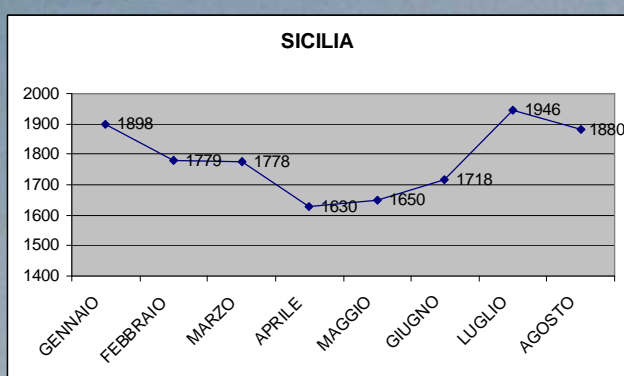
Elaborazione su *Dati GRTN*

SICILIA

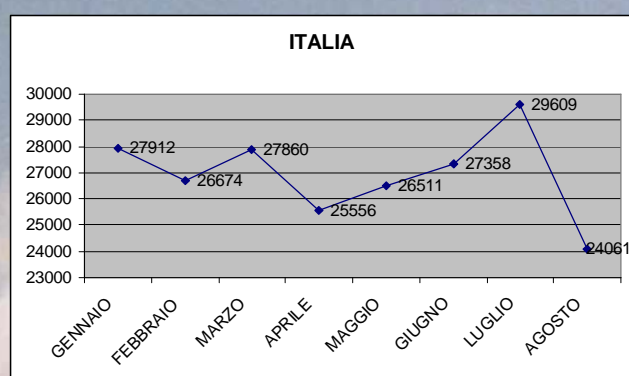
Richiesta di energia elettrica nel mese di agosto 2005

1.880 GWh + 1,5 % rispetto ad agosto 2004

Andamento della richiesta di energia elettrica nel periodo gennaio-agosto 2005 (GWh)

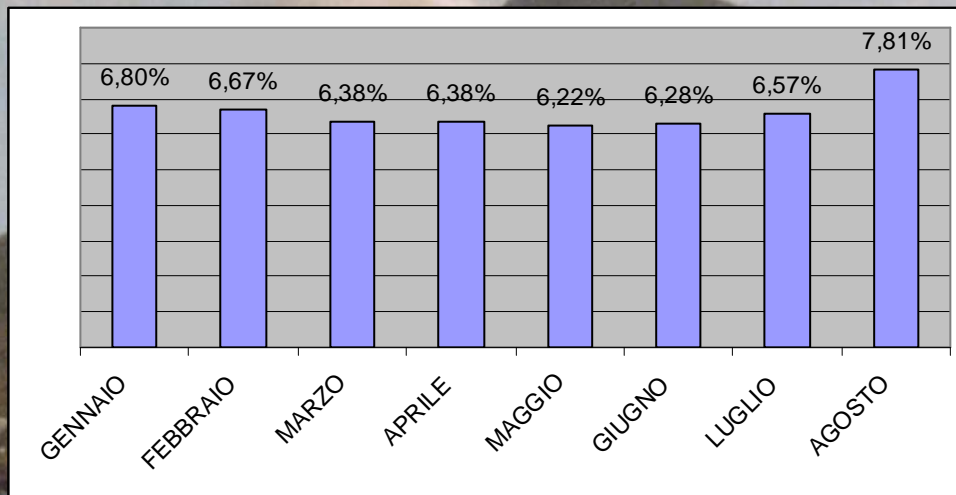


Elaborazione su *Dati GRTN*



Elaborazione su *Dati GRTN*

Variazione percentuale della richiesta di energia in Sicilia rispetto al totale nazionale

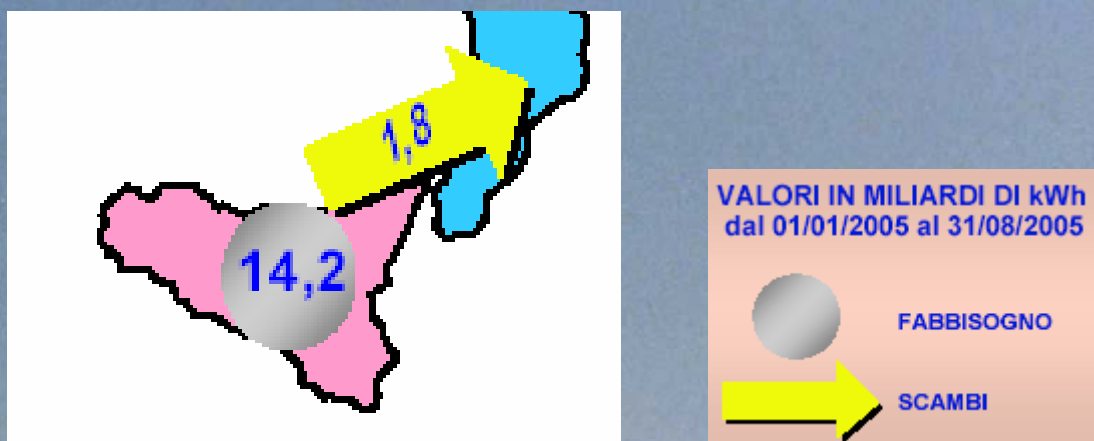


Elaborazione su *Dati GRTN*

Punta oraria fabbisogno nel mese di agosto 2005

2.782 MW - 5,2 % rispetto ad agosto 2004

Gennaio - Agosto 2005: saldo dei movimenti fisici di energia



Fonte: GRTN

Energia non fornita, dati riferiti alla rete a 380-220-150-132 kV

		Energia non fornita (MWh)
Sicilia	agosto 2005	18,65
	gennaio - agosto 2005	177,08
Italia	agosto 2005	129,57
	gennaio - agosto 2005	1.532,53

Elaborazione su *DATI GRTN*

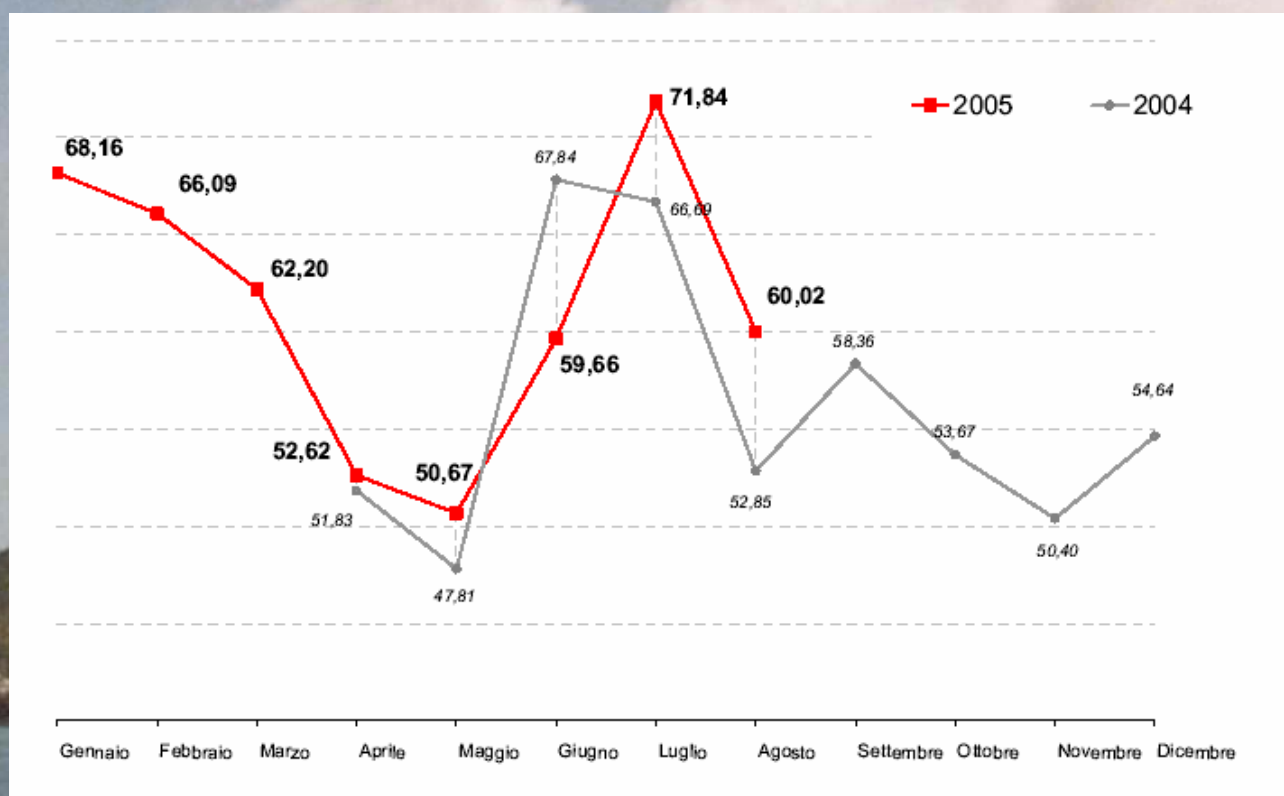
MERCATO ELETTRICO (Fonte dati e informazioni: Gestore del Mercato Elettrico)

Nel mese di agosto 2005 il 65,9% della domanda di energia elettrica in Italia, pari a 15,9 TWh, è stato trattato attraverso acquisti nella borsa elettrica. Il 34,1%, pari a 8,2 TWh, è stato soddisfatto attraverso i contratti bilaterali.

Gli acquisti in borsa dell'Acquirente Unico a favore del mercato vincolato hanno rappresentato il 46,3 % della domanda nazionale ed il 70,3 % degli acquisti in borsa.

Il prezzo di acquisto (PUN), unico su tutto il territorio nazionale e pari alla media ponderata dei prezzi di vendita zonali, nel mese di agosto 2005 è stato pari a 60,02 €/MWh, in aumento rispetto ad agosto 2004 di 7,17 €/MWh (+ 13,6 %).

Prezzi di acquisto su MGP da gennaio ad agosto 2005



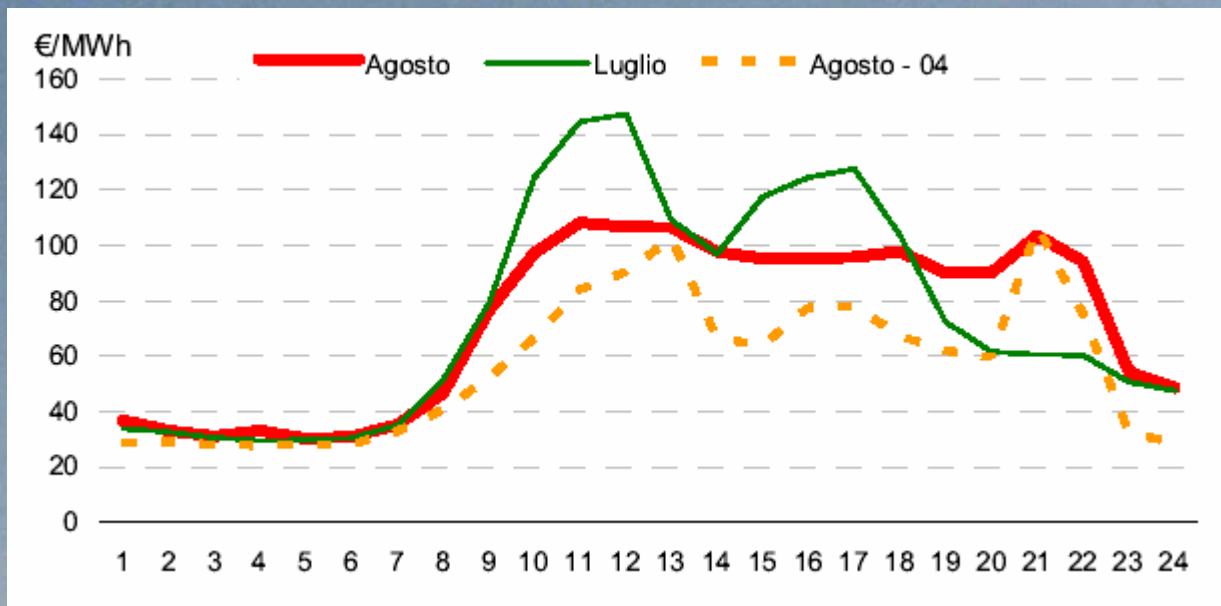
Prezzi medi di vendita zonale su MGP in agosto 2005



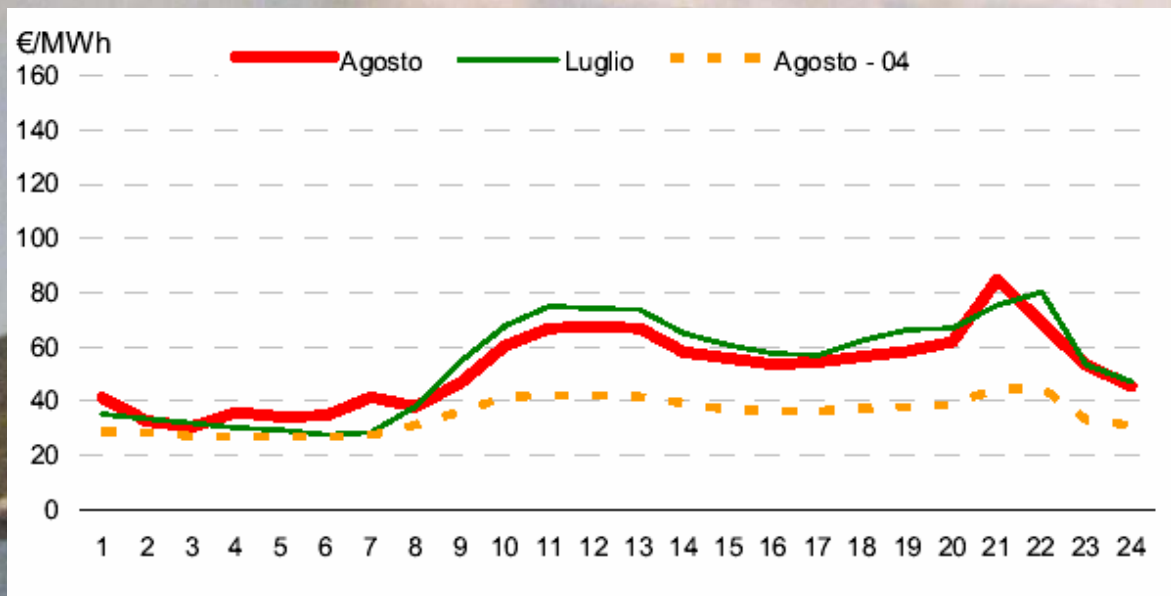
Prezzi medi di vendita zonale in Sicilia nel mese di agosto 2005 (€/MWh)

	Media	Variazione rispetto a luglio 2005	Min.	Max
AGOSTO	69,56	- 5,8%	21,20	180,00
Lavorativo	75,92	- 5,9 %	21,20	180,00
<i>Picco (7 – 22)</i>	94,18	- 6,3 %	21,20	180,00
<i>Fuori picco</i>	37,54	+ 4,4 %	21,20	95,00
Festivo	52,72	- 4,4 %	21,40	160,00

Prezzi medi orari di vendita zonali in Sicilia



Giorno medio lavorativo



Giorno medio festivo