



**REGIONE SICILIANA - ASSESSORATO INDUSTRIA**

**UFFICIO SPECIALE PER IL COORDINAMENTO  
DELLE INIZIATIVE ENERGETICHE – U.O. 2**

**DATI SULLA PRODUZIONE ED OFFERTA DI ENERGIA**

**AGGIORNATI AL MESE DI DICEMBRE 2005**

# ITALIA

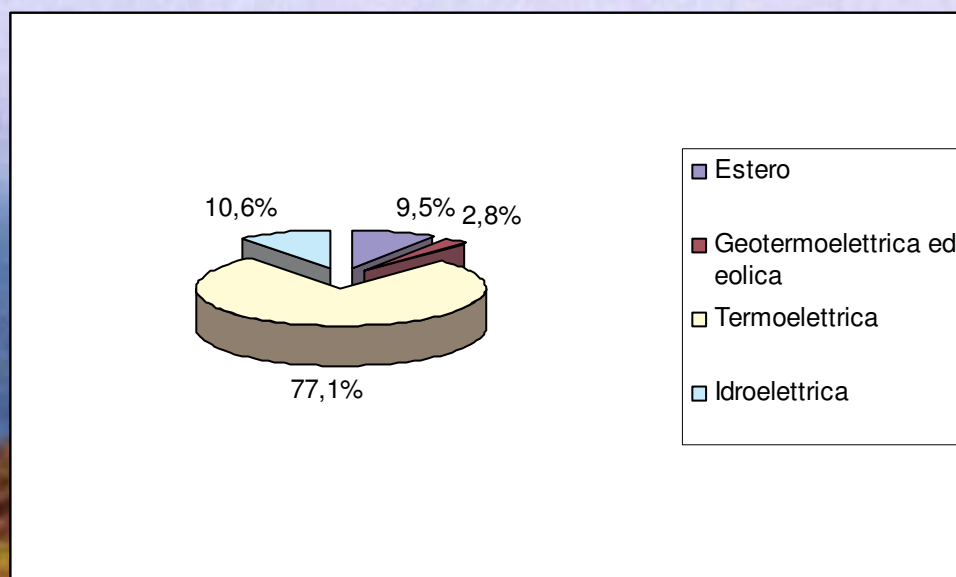
## Produzione lorda di energia in GWh nel mese di dicembre 2005

	GWh	Variazione % rispetto a dicembre 2004
<b>Produzione lorda</b>	<b>28.087</b>	+ 10,1
Consumo servizi ausiliari	1.090	- 2,0
<b>Produzione netta</b>	<b>26.997</b>	+ 10,6
Consumo pompaggi	879	- 1,8
<b>Richiesta energia</b>	<b>28.860</b>	+ 3,8
Saldo estero	2.742	- 36,0

	GWh	Variazione % rispetto a dicembre 2004
Idroelettrica	3.100	- 16,8
Termoelettrica	24.175	+ 14,4
Geotermoelettrica	488	+ 11,4
Eolica	324	+ 48,6
<b>TOTALE</b>	<b>28.087</b>	+ 10,1

*Dati TERNA*

## Composizione % dell'offerta di energia elettrica nel mese di dicembre 2005



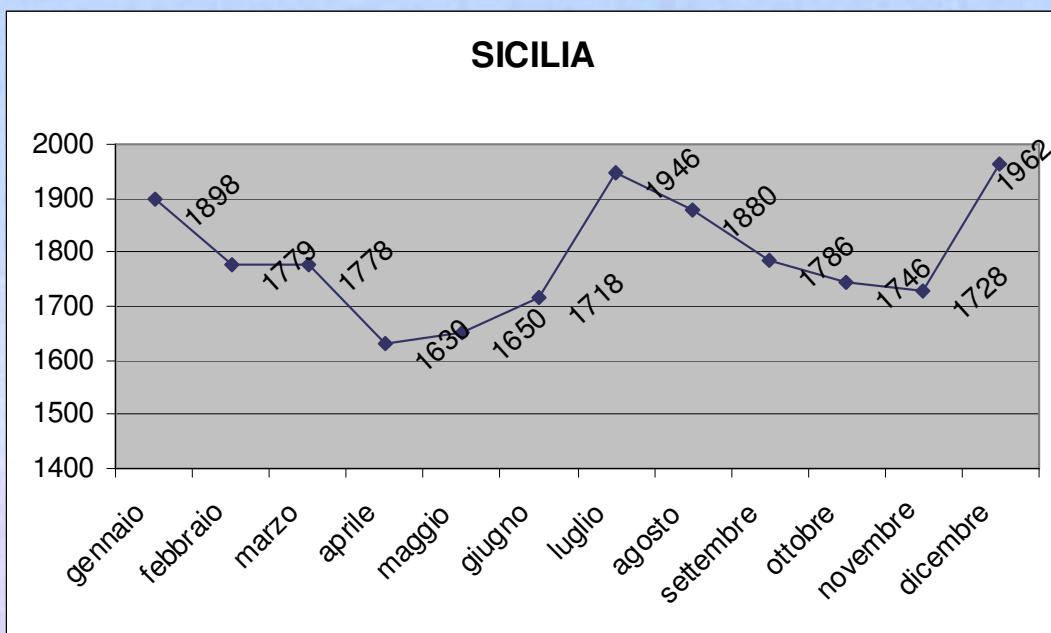
Elaborazione su *Dati TERNA*

# SICILIA

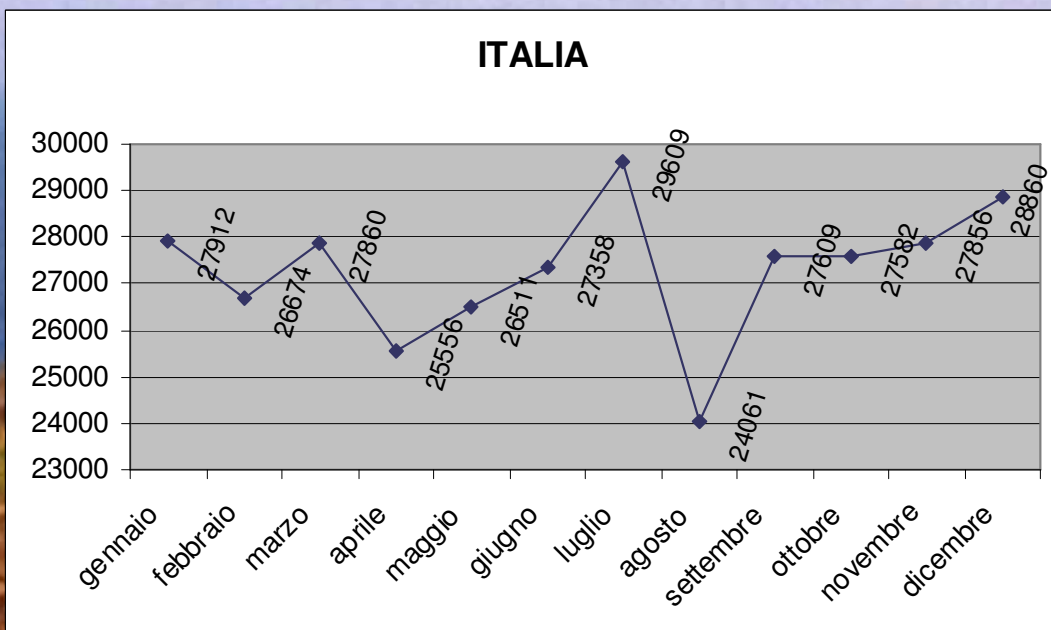
## Richiesta di energia elettrica nel mese di dicembre 2005

**1.962 GWh** + 6,6 % rispetto a dicembre 2004

## Andamento della richiesta di energia elettrica nel periodo gennaio- dicembre 2005

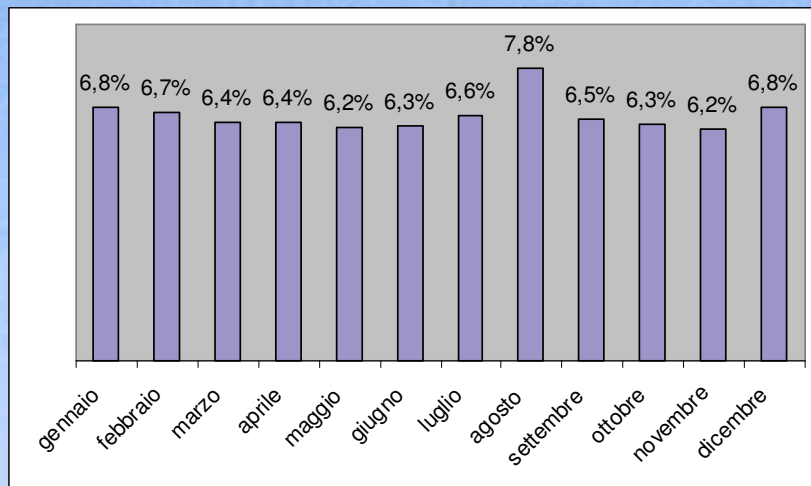


Elaborazione su *Dati TERNA*



Elaborazione su *Dati TERNA*

## Percentuale della richiesta di energia in Sicilia rispetto al totale nazionale

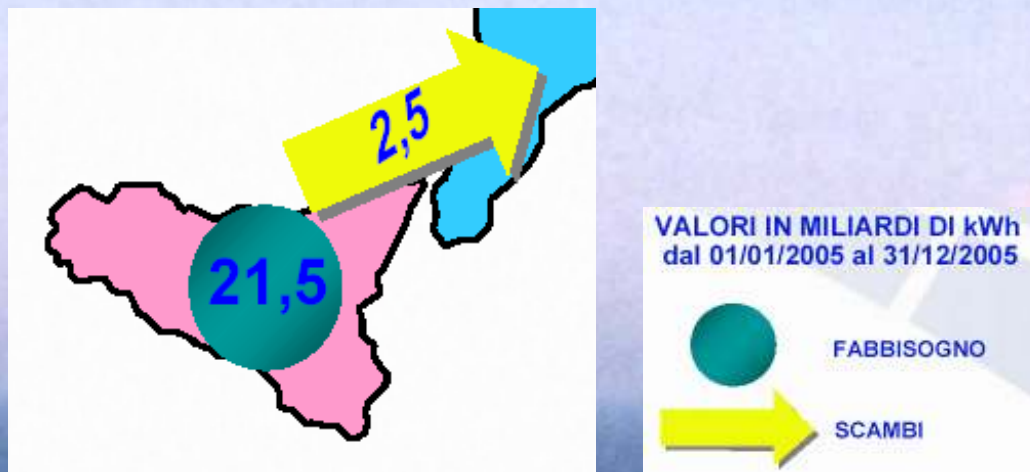


Elaborazione su *Dati TERNA*

## Punta oraria fabbisogno nel mese dicembre 2005

3.553 MW + 12,4 % rispetto a dicembre 2004

## Gennaio - Dicembre 2005: saldo dei movimenti fisici di energia



Fonte: TERNA

## Energia non fornita, dati riferiti alla rete a 380-220-150-132 kV

		Energia non fornita (MWh)
<b>Sicilia</b>	<b>dicembre 2005</b>	4,58
	<b>gennaio - dicembre 2005</b>	279,23
<b>Italia</b>	<b>dicembre 2005</b>	70,83
	<b>gennaio - dicembre 2005</b>	2.101,93

Elaborazione su *DATI TERNA*

## MERCATO ELETTRICO (Fonte dati e illustrazioni: Gestore del Mercato Elettrico)

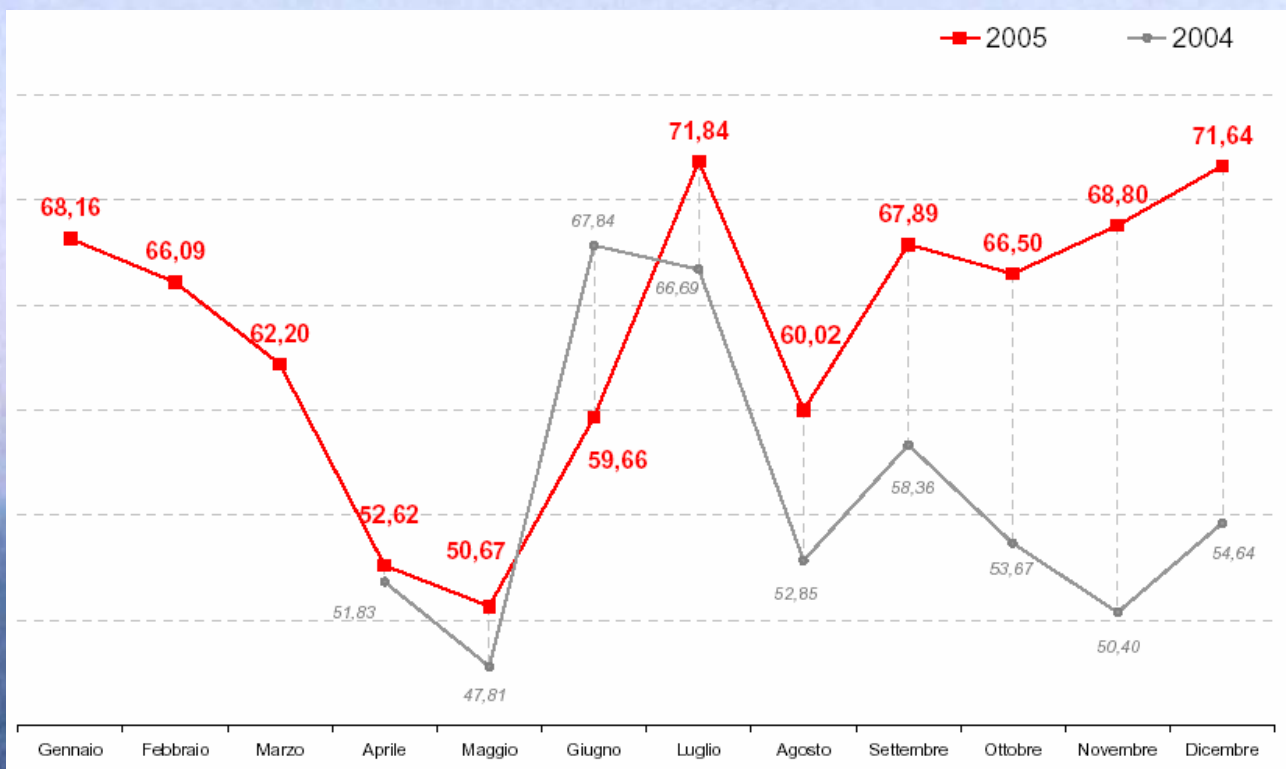
Nel mese di dicembre 2005 il 65,1 % della domanda di energia elettrica in Italia, pari a 19,1 TWh, è stato trattato attraverso acquisti nella borsa elettrica. Il 34,9 %, pari a 10,2 TWh, è stato soddisfatto attraverso i contratti bilaterali.

Gli acquisti in borsa dell'Acquirente Unico a favore del mercato vincolato hanno rappresentato il 41,3 % della domanda nazionale ed il 63,5 % degli acquisti in borsa.

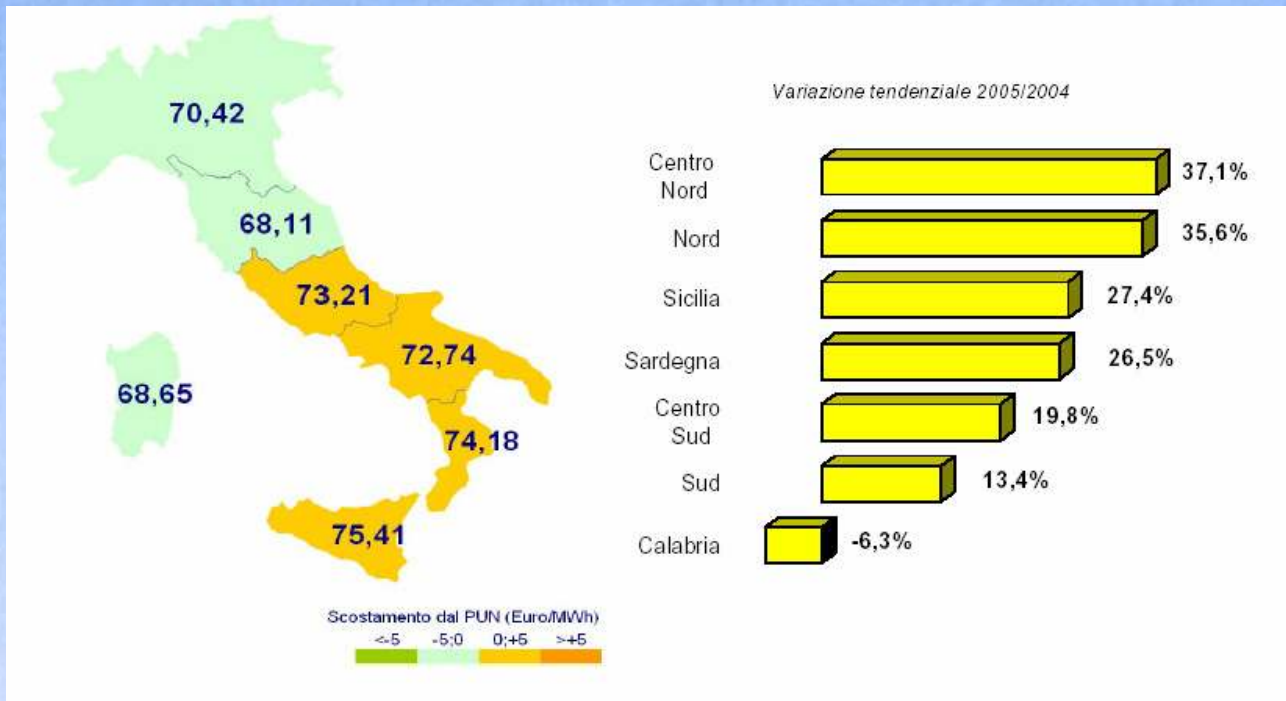
Il prezzo di acquisto (PUN), unico su tutto il territorio nazionale e pari alla media ponderata dei prezzi di vendita zonali, nel mese di dicembre 2005 è stato pari a 71,64 €/MWh, in aumento rispetto a dicembre 2004 di 17,00 €/MWh (+ 31,1 %).

Il prezzo medio di acquisto nell'intero 2005 è stato di 64,00 €/MWh.

### Prezzi di acquisto su MGP da gennaio a dicembre 2005



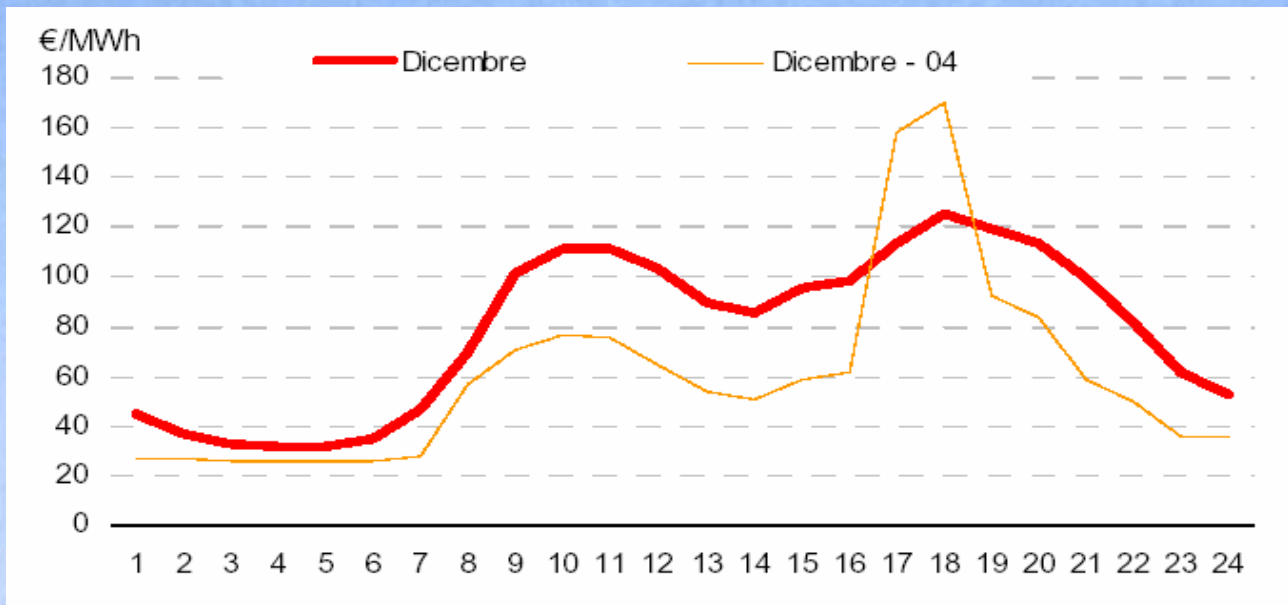
## Prezzi medi di vendita zonale su MGP dicembre 2005



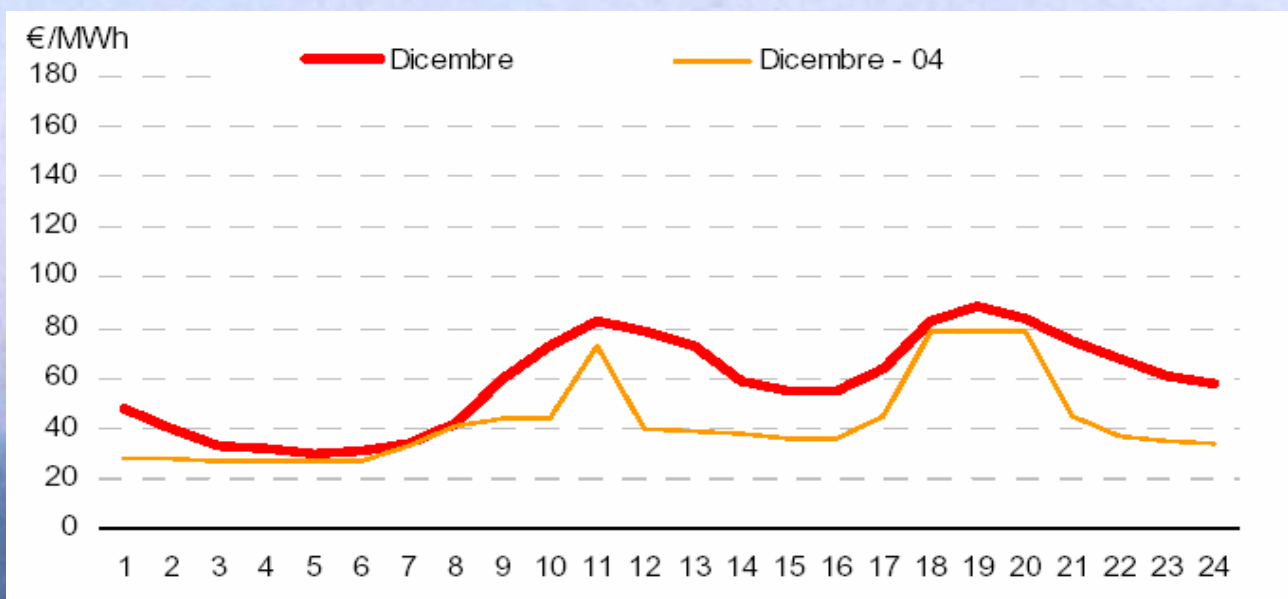
## Prezzi medi di vendita nella macrozona Sicilia (Sicilia, Calabria, Priolo) nel mese di dicembre 2005 (€/MWh)

	Media	Variazione rispetto a dicembre 2004	Min.	Max
<b>DICEMBRE</b>	<b>75,34</b>	<b>26,8 %</b>	<b>21,20</b>	<b>149,00</b>
<b>Lavorativo</b>	<b>82,77</b>	<b>27,9 %</b>	<b>21,20</b>	<b>149,00</b>
<i>Picco (7 - 22)</i>	101,90	26,7 %	48,60	149,00
<i>Fuori picco</i>	42,06	45,2 %	21,20	91,85
<b>Festivo</b>	<b>60,07</b>	<b>37,9 %</b>	<b>21,20</b>	<b>104,99</b>

## Prezzi medi orari di vendita nella macrozona Sicilia (Sicilia, Calabria, Priolo)



### *Giorno medio lavorativo*



### *Giorno medio festivo*