A landscape photograph showing a wide, flat field with patches of green and brown vegetation. In the background, there is a body of water, possibly a reservoir or lake, with a line of trees on the far shore under a clear sky.

REGIONE SICILIANA - ASSESSORATO INDUSTRIA

**UFFICIO SPECIALE PER IL COORDINAMENTO
DELLE INIZIATIVE ENERGETICHE – U.O. 2**

DATI SULLA PRODUZIONE ED OFFERTA DI ENERGIA

AGGIORNATI AL MESE DI NOVEMBRE 2005

ITALIA

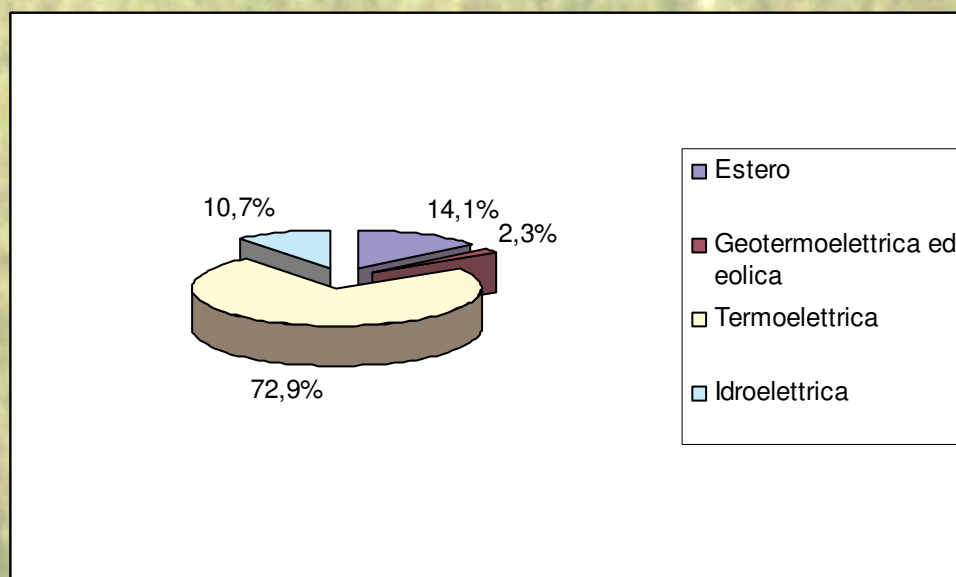
Produzione lorda di energia in GWh nel mese di novembre 2005

	GWh	Variazione % rispetto a novembre 2004
Produzione lorda	25.743	+ 2,1
Consumo servizi ausiliari	1.017	- 5,0
Produzione netta	24.726	+ 2,4
Consumo pompaggi	796	- 14,7
Richiesta energia	27.856	+ 0,9
Saldo estero	3.926	- 10,7

	GWh	Variazione % rispetto a novembre 2004
Idroelettrica	3.012	- 32,7
Termoelettrica	22.098	+ 9,8
Geotermoelettrica	444	+ 0,0
Eolica	189	+ 7,4
TOTALE	25.743	+ 2,1

Dati TERNA

Composizione % dell'offerta di energia elettrica nel mese di novembre 2005



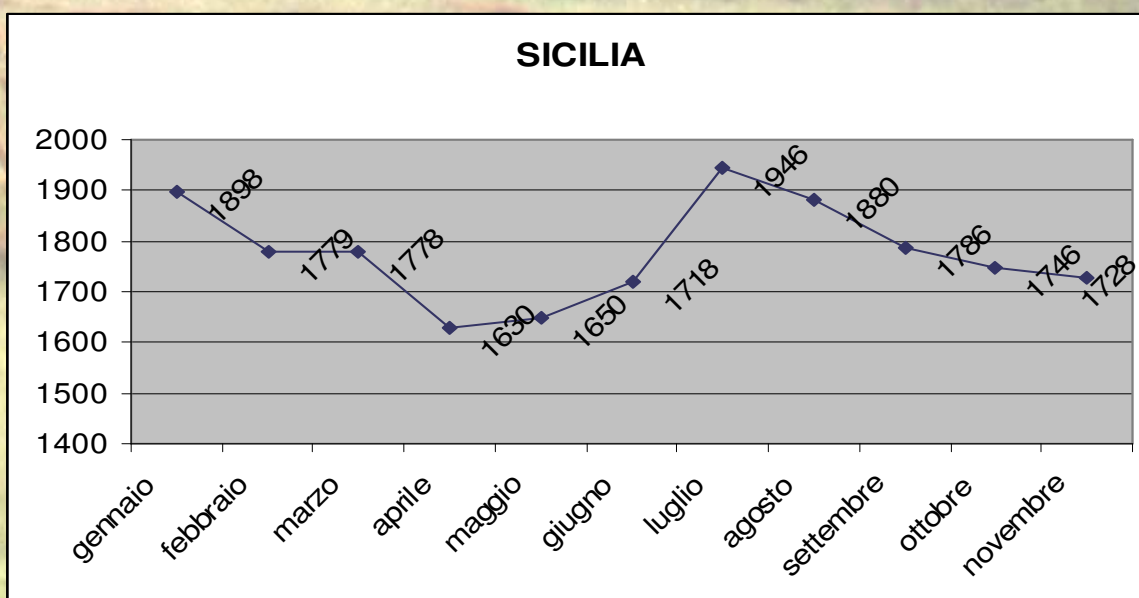
Elaborazione su *Dati TERNA*

SICILIA

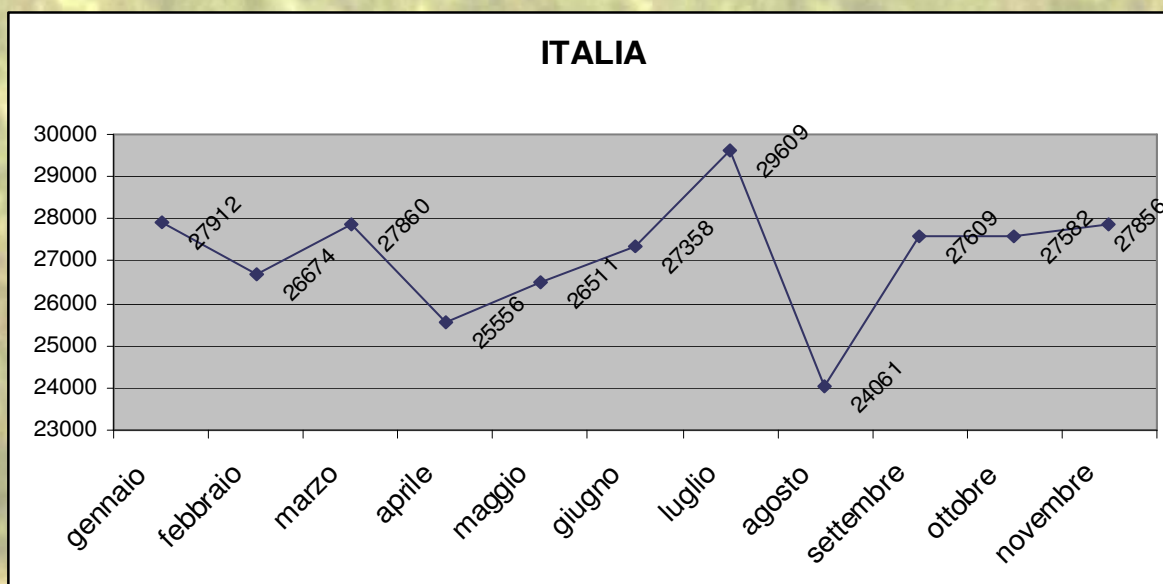
Richiesta di energia elettrica nel mese di novembre 2005

1.728 GWh + 4,7 % rispetto a novembre 2004

Andamento della richiesta di energia elettrica nel periodo gennaio-novembre 2005

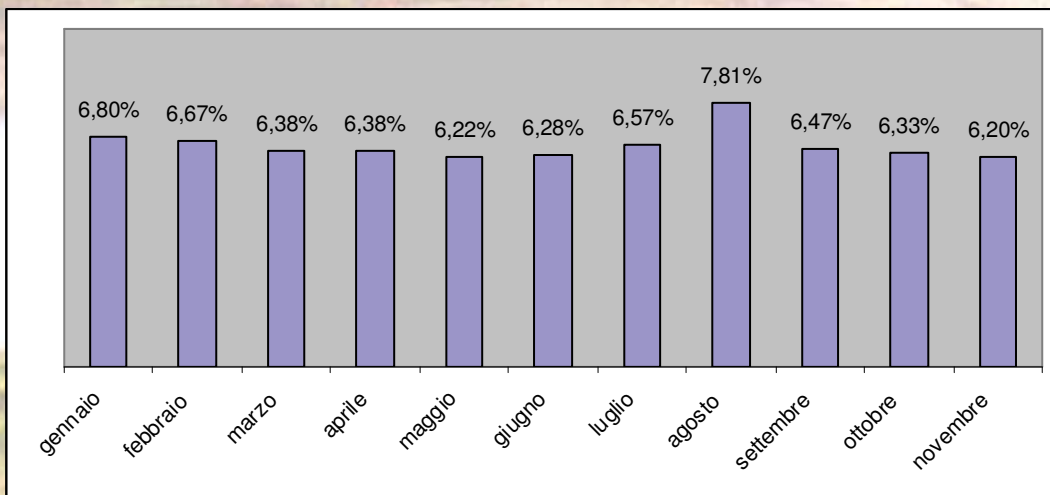


Elaborazione su *Dati TERNA*



Elaborazione su *Dati TERNA*

Percentuale della richiesta di energia in Sicilia rispetto al totale nazionale

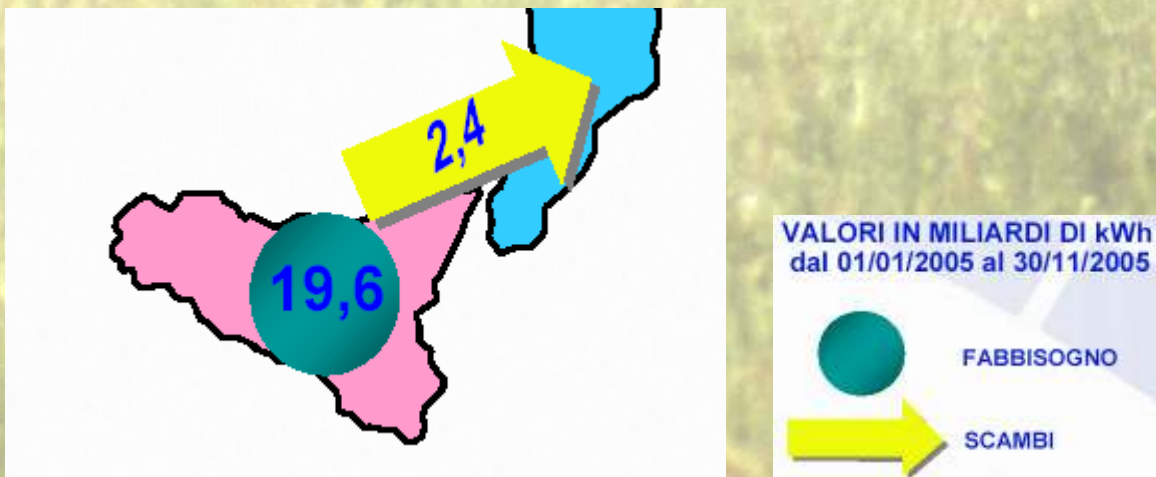


Elaborazione su *Dati TERNA*

Punta oraria fabbisogno nel mese di novembre 2005

3.241 MW + 4,8 % rispetto a novembre 2004

Gennaio - Novembre 2005: saldo dei movimenti fisici di energia



Fonte: TERNA

Energia non fornita, dati riferiti alla rete a 380-220-150-132 kV

		Energia non fornita (MWh)
Sicilia	novembre 2005	2,92
	gennaio - novembre 2005	274,65
Italia	novembre 2005	214,45
	gennaio - novembre 2005	2.033,93

Elaborazione su *DATI TERNA*

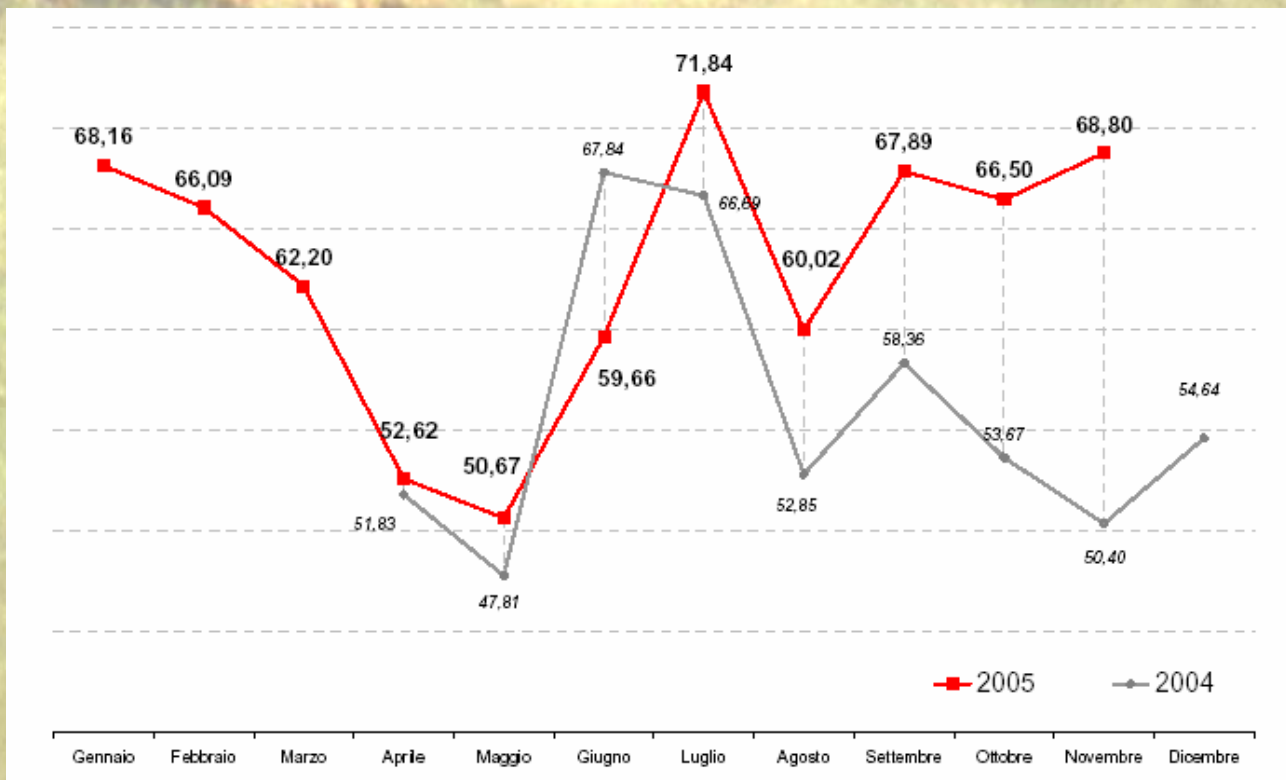
MERCATO ELETTRICO (Fonte dati e illustrazioni: Gestore del Mercato Elettrico)

Nel mese di novembre 2005 il 60,9 % della domanda di energia elettrica in Italia, pari a 16,8 TWh, è stato trattato attraverso acquisti nella borsa elettrica. Il 39,1 %, pari a 10,8 TWh, è stato soddisfatto attraverso i contratti bilaterali.

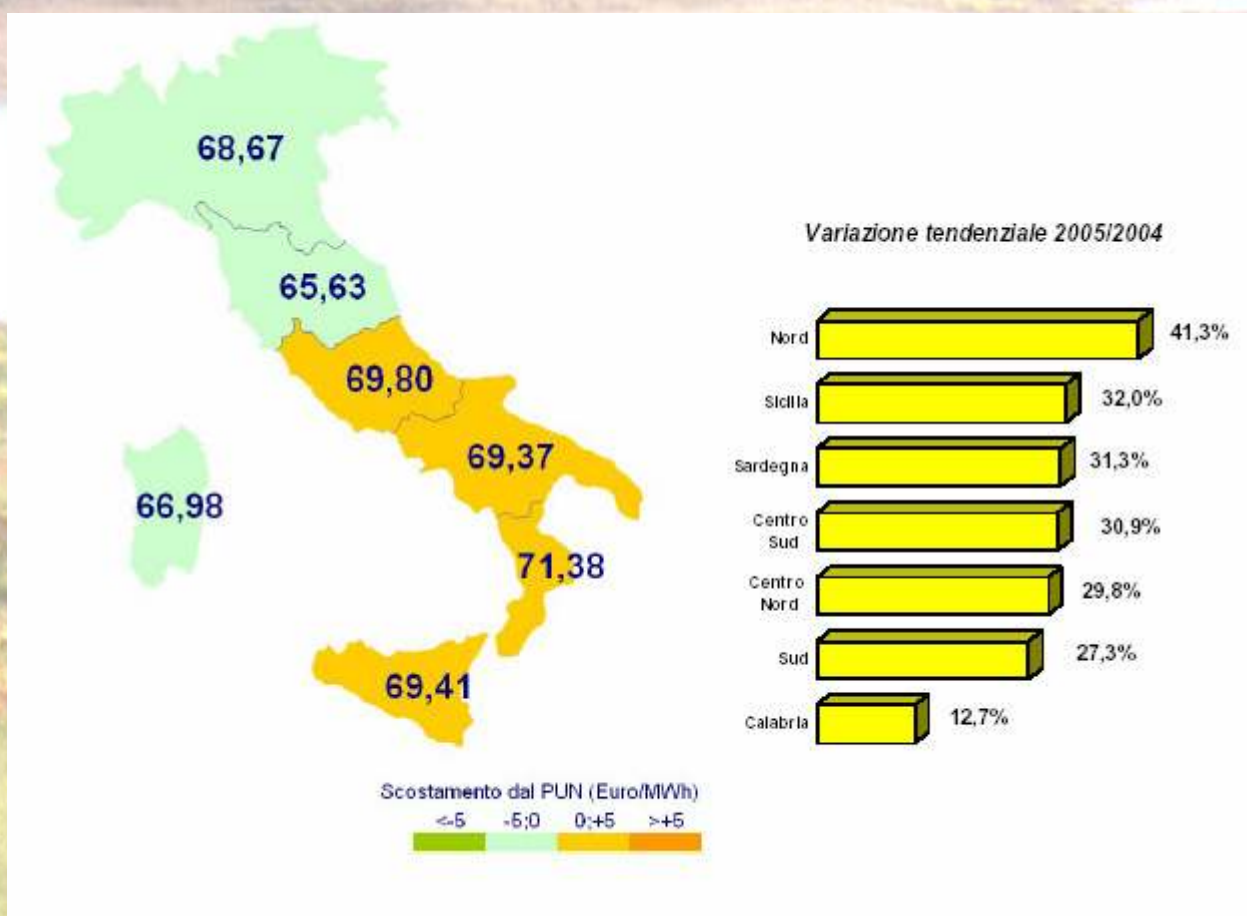
Gli acquisti in borsa dell'Acquirente Unico a favore del mercato vincolato hanno rappresentato il 40,6 % della domanda nazionale ed il 66,6 % degli acquisti in borsa.

Il prezzo di acquisto (PUN), unico su tutto il territorio nazionale e pari alla media ponderata dei prezzi di vendita zionali, nel mese di novembre 2005 è stato pari a 68,80 €/MWh, in aumento rispetto a novembre 2004 di 18,40 €/MWh (+ 36,5 %).

Prezzi di acquisto su MGP da gennaio a novembre 2005



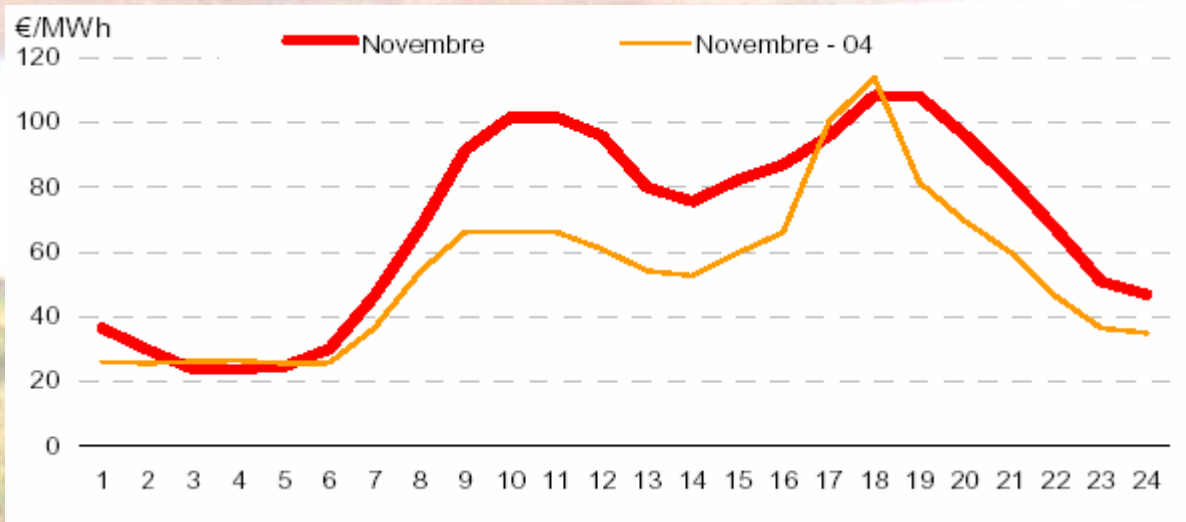
Prezzi medi di vendita zonale su MGP a novembre 2005



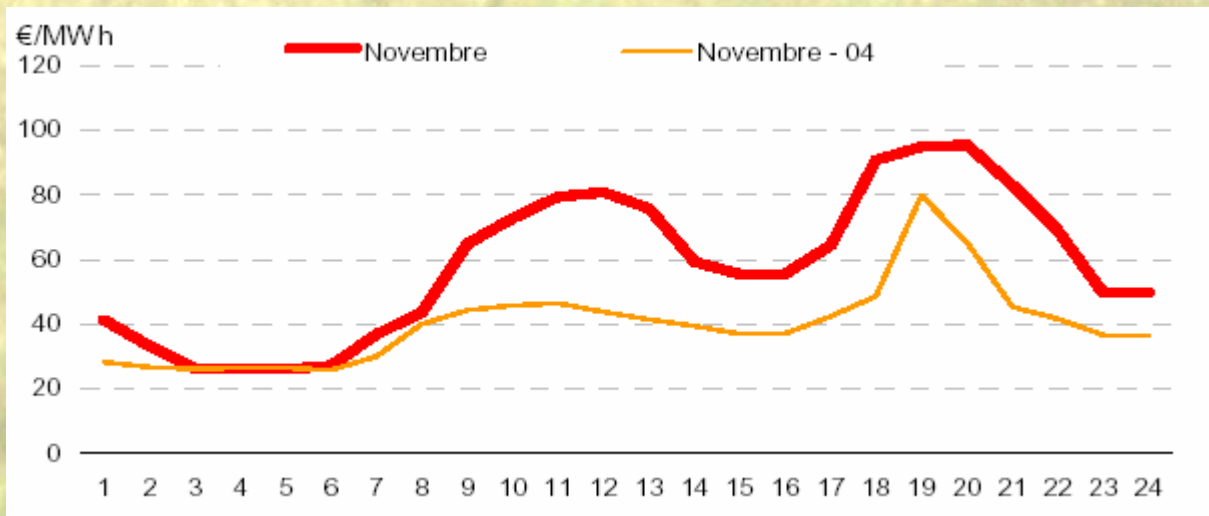
Prezzi medi di vendita zonale in Sicilia nel mese di novembre 2005 (€/MWh)

	Media	Variazione rispetto a novembre 2004	Min.	Max
NOVEMBRE	69,53	32,1 %	20,20	155,79
Lavorativo	72,63	27,9 %	20,50	128,50
<i>Picco (7 - 22)</i>	89,90	31,3 %	40,00	128,50
<i>Fuori picco</i>	35,22	18,9 %	20,50	58,18
Festivo	60,74	47,8 %	20,20	155,79

Prezzi medi orari di vendita zonali in Sicilia



Giorno medio lavorativo



Giorno medio festivo