A landscape photograph showing a wide, flat field with patches of green and brown vegetation. In the background, there is a body of water, possibly a reservoir or lake, with a line of trees on the far shore under a clear sky.

REGIONE SICILIANA - ASSESSORATO INDUSTRIA

**UFFICIO SPECIALE PER IL COORDINAMENTO
DELLE INIZIATIVE ENERGETICHE – U.O. 2**

DATI SULLA PRODUZIONE ED OFFERTA DI ENERGIA

AGGIORNATI AL MESE DI OTTOBRE 2005

ITALIA

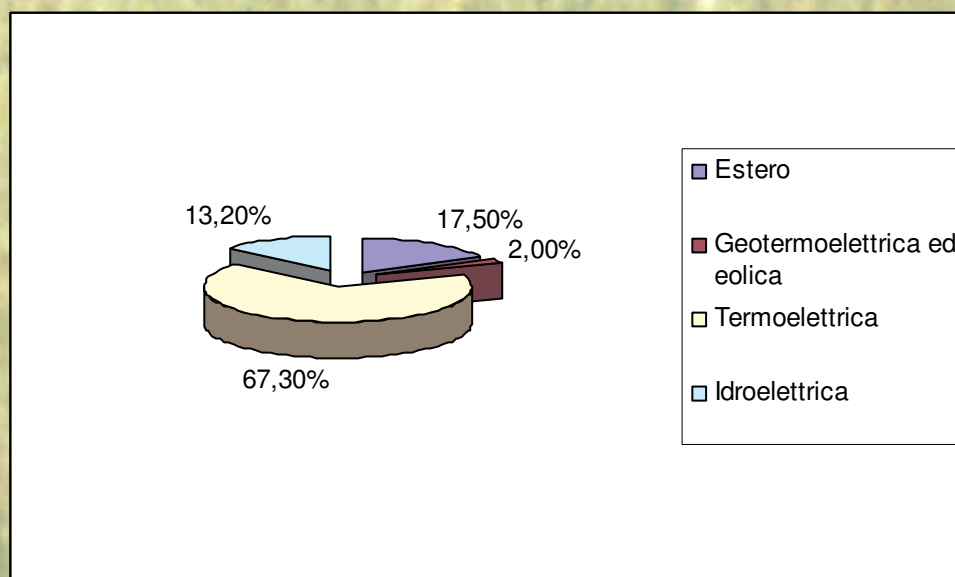
Produzione lorda di energia in GWh nel mese di ottobre 2005

	GWh	Variazione % rispetto ad ottobre 2004
Produzione lorda	24.477	- 4,9
Consumo servizi ausiliari	929	- 19,1
Produzione netta	23.548	- 4,2
Consumo pompaggi	791	+ 0,1
Richiesta energia	27.582	- 0,5
Saldo estero	4.825	+ 23,2

	GWh	Variazione % rispetto ad ottobre 2004
Idroelettrica	3.702	+ 13,5
Termoelettrica	20.221	- 7,6
Geotermoelettrica	458	+ 2,0
Eolica	96	- 27,8
TOTALE	24.477	- 4,9

Dati TERNA

Composizione % dell'offerta di energia elettrica nel mese di ottobre 2005



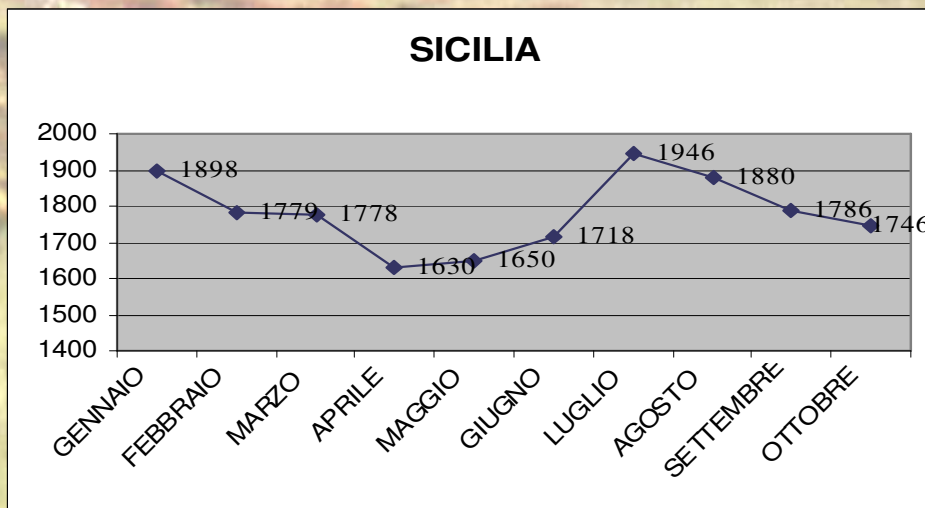
Elaborazione su *Dati TERNA*

SICILIA

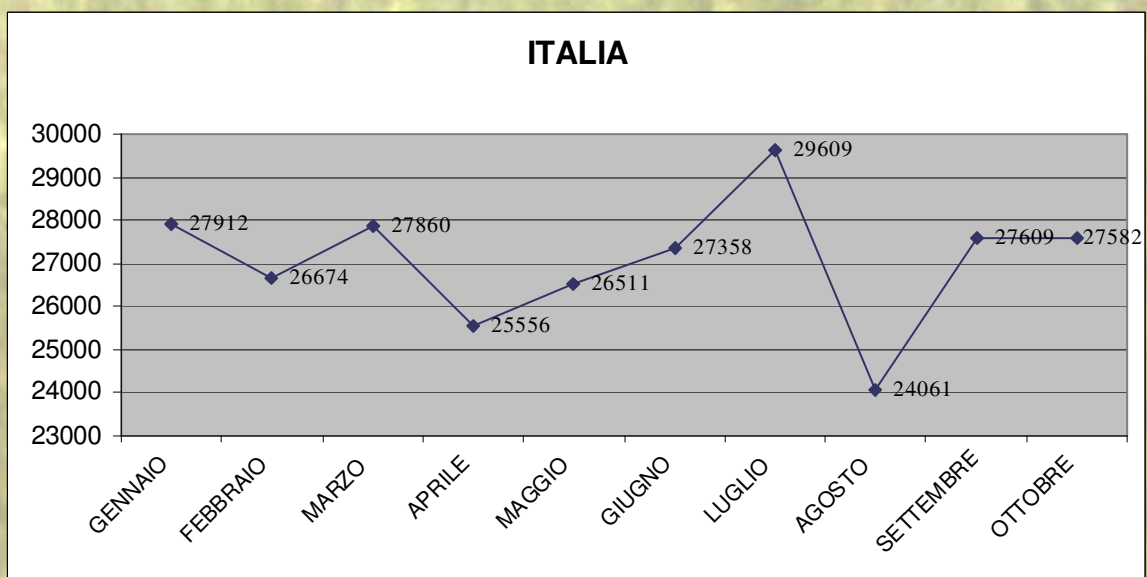
Richiesta di energia elettrica nel mese di ottobre 2005

1.746 GWh + 1,9 % rispetto ad ottobre 2004

Andamento della richiesta di energia elettrica nel periodo gennaio-ottobre 2005

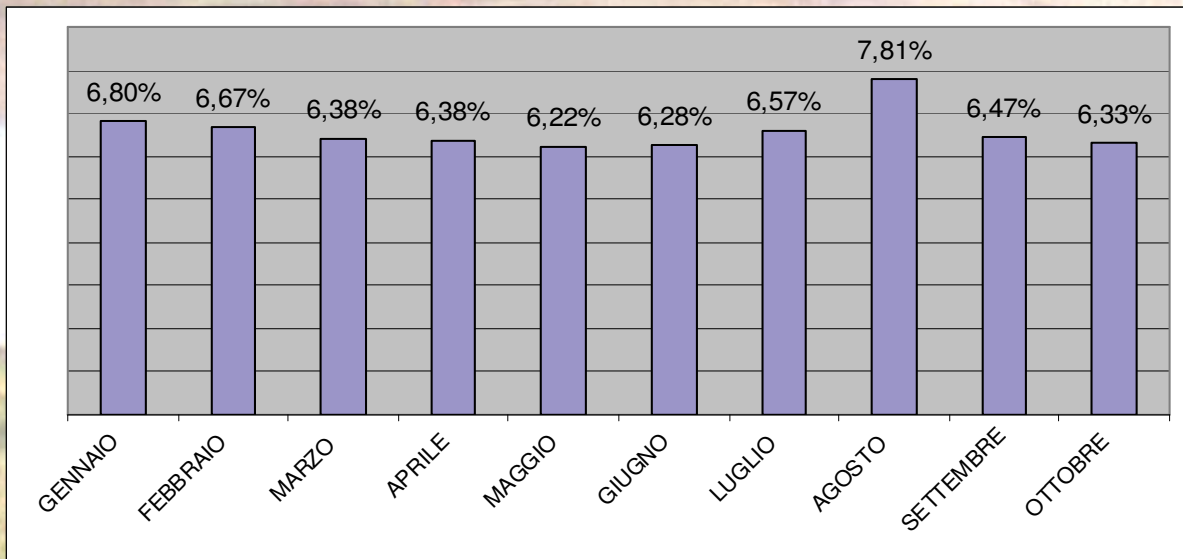


Elaborazione su *Dati TERNA*



Elaborazione su *Dati TERNA*

Percentuale della richiesta di energia in Sicilia rispetto al totale nazionale

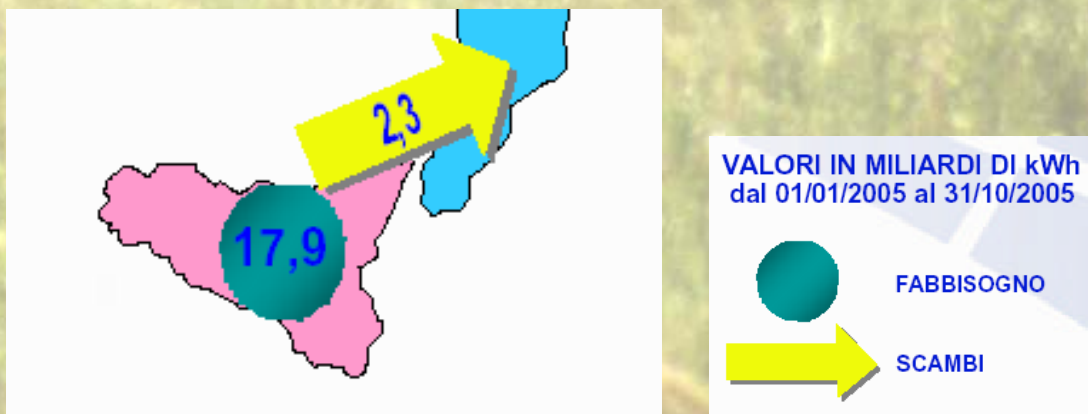


Elaborazione su *Dati TERNA*

Punta oraria fabbisogno nel mese di OTTOBRE 2005

2.668 MW - 1,2 % rispetto ad ottobre 2004

Gennaio - Ottobre 2005: saldo dei movimenti fisici di energia



Fonte: TERNA

Energia non fornita, dati riferiti alla rete a 380-220-150-132 kV

		Energia non fornita (MWh)
Sicilia	ottobre 2005	70,85
	gennaio - ottobre 2005	271,73
Italia	ottobre 2005	182,58
	gennaio - ottobre 2005	1.819,48

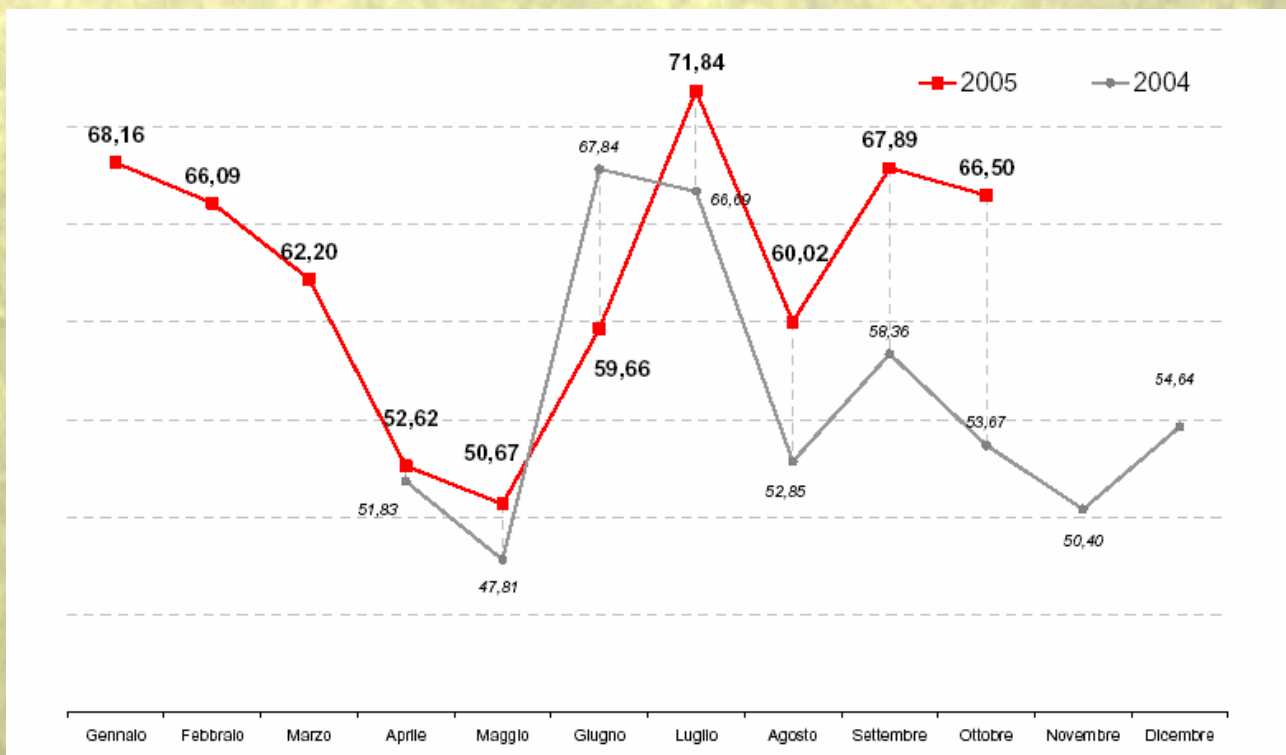
Elaborazione su *DATI TERNA*

MERCATO ELETTRICO (Fonte dati e illustrazioni: Gestore del Mercato Elettrico)

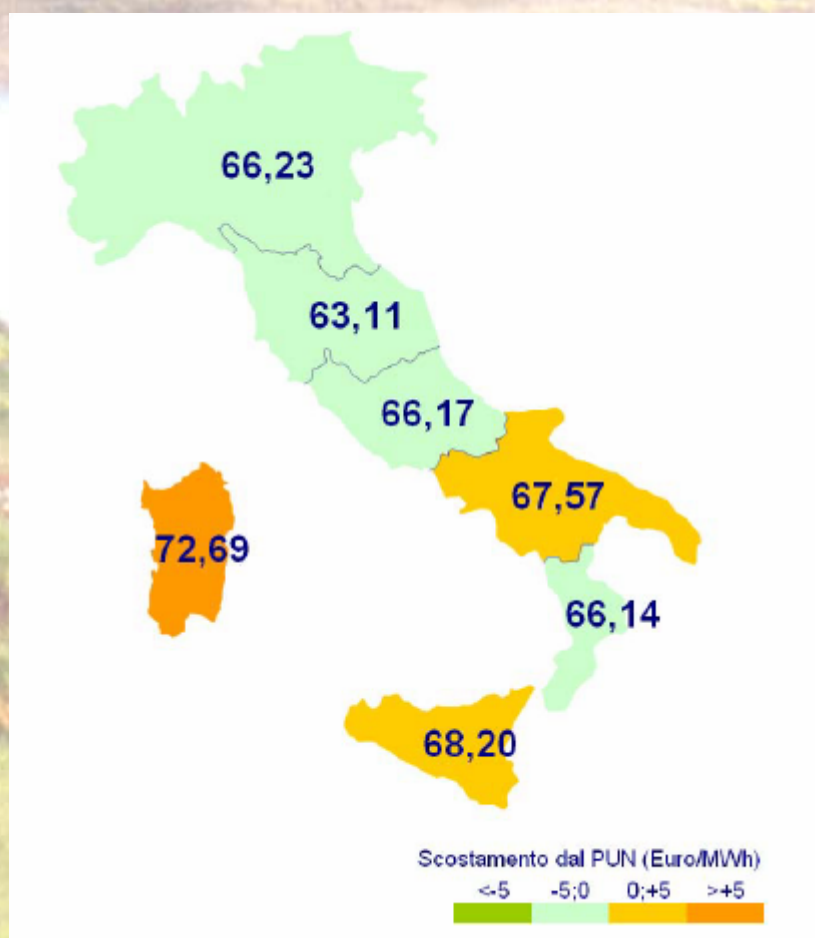
Nel mese di ottobre 2005 il 58,3 % della domanda di energia elettrica in Italia, pari a 16,0 TWh, è stato trattato attraverso acquisti nella borsa elettrica. Il 41,7%, pari a 11,4 TWh, è stato soddisfatto attraverso i contratti bilaterali. Gli acquisti in borsa dell'Acquirente Unico a favore del mercato vincolato hanno rappresentato il 40,2 % della domanda nazionale ed il 68,9 % degli acquisti in borsa.

Il prezzo di acquisto (PUN), unico su tutto il territorio nazionale e pari alla media ponderata dei prezzi di vendita zonali, nel mese di ottobre 2005 è stato pari a 66,50 €/MWh, in aumento rispetto a ottobre 2004 di 12,82 €/MWh (+ 23,9 %).

Prezzi di acquisto su MGP da gennaio ad ottobre 2005



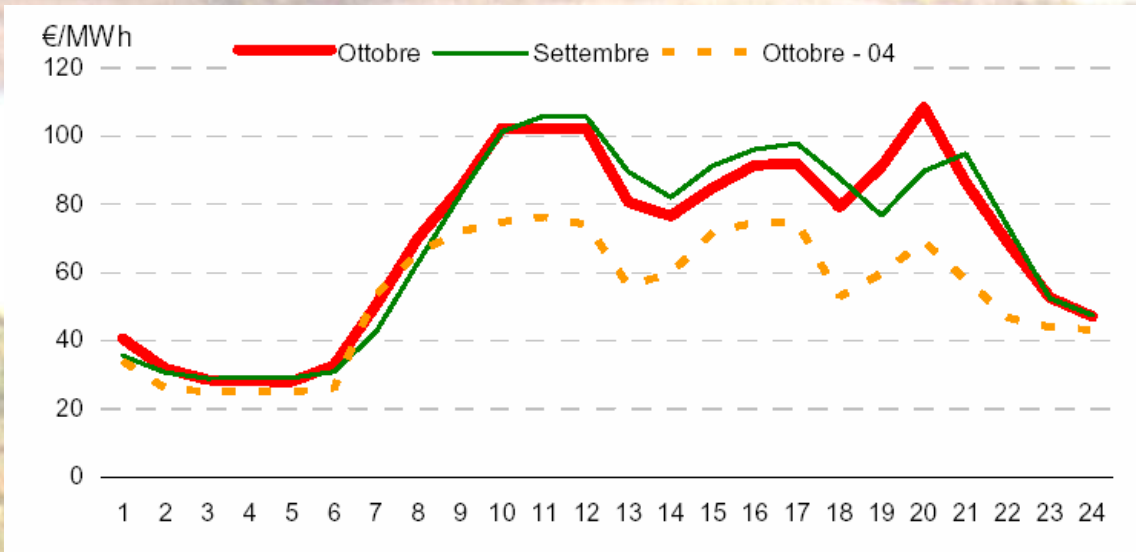
Prezzi medi di vendita zonale su MGP ad ottobre 2005



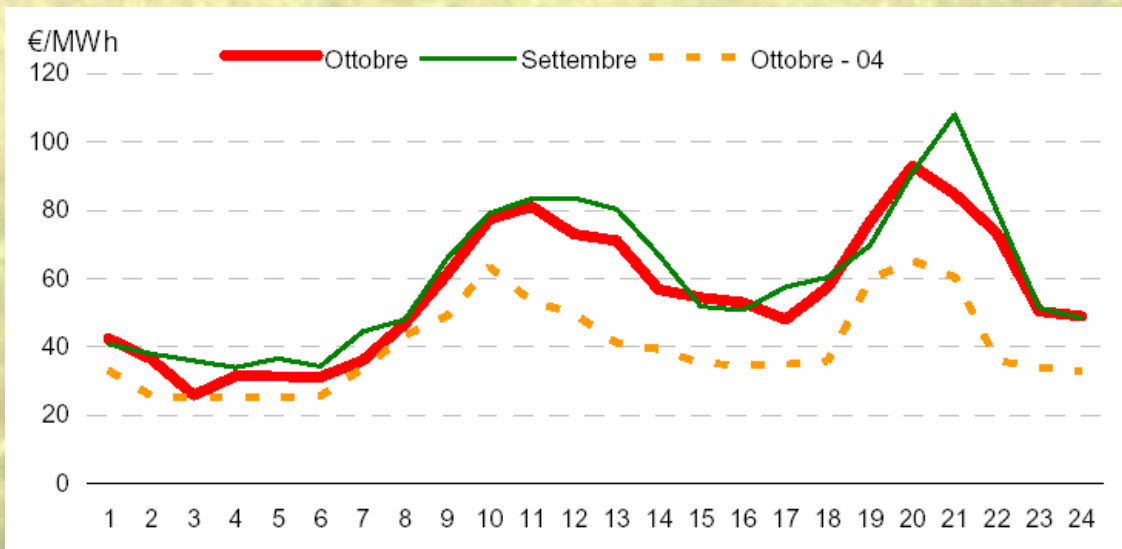
Prezzi medi di vendita zonale in Sicilia nel mese di ottobre 2005 (€/MWh)

	Media	Variazione rispetto a settembre 2005	Min.	Max
OTTOBRE	68,09	31,6 %	20,20	159,00
Lavorativo	72,48	29,8 %	20,30	159,00
<i>Picco (7 – 22)</i>	88,47	34,6 %	56,00	159,00
<i>Fuori picco</i>	38,11	10,3 %	20,30	66,87
Festivo	57,63	39,9 %	20,20	139,00

Prezzi medi orari di vendita zonal in Sicilia



Giorno medio lavorativo



Giorno medio festivo