

A landscape photograph showing a wide, flat field in the foreground, possibly a meadow or agricultural field, with patches of green and brown vegetation. In the background, there is a body of water, likely a reservoir or lake, and a line of trees on a slight rise. The sky is bright and clear.

REGIONE SICILIANA - ASSESSORATO INDUSTRIA

**UFFICIO SPECIALE PER IL COORDINAMENTO
DELLE INIZIATIVE ENERGETICHE – U.O. 2**

DATI SULLA PRODUZIONE ED OFFERTA DI ENERGIA

AGGIORNATI AL MESE DI SETTEMBRE 2005

ITALIA

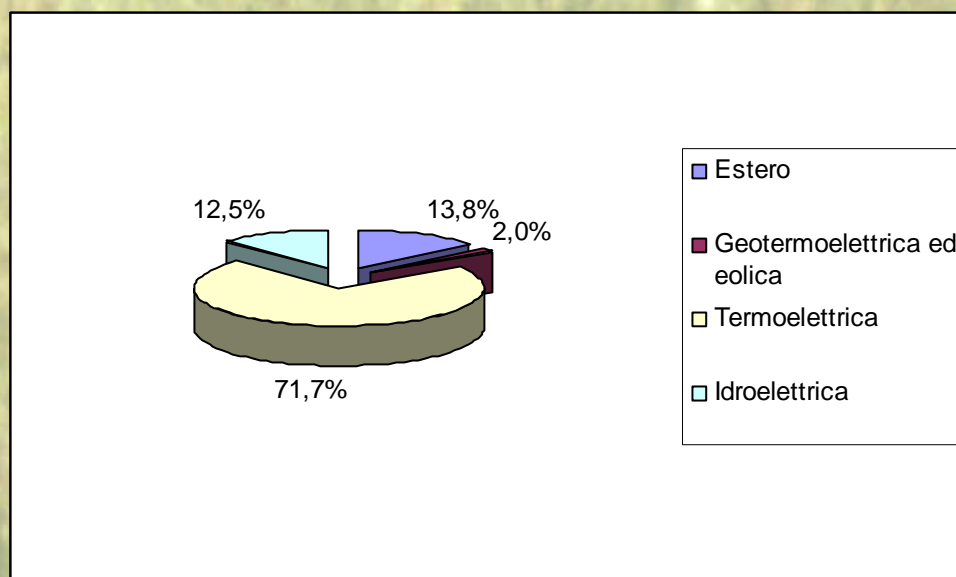
Produzione lorda di energia in GWh nel mese di settembre 2005

	GWh	Variazione % rispetto a settembre 2004
Produzione lorda	25.441	- 1,4
Consumo servizi ausiliari	960	- 17,0
Produzione netta	24.481	- 0,7
Consumo pompaggi	687	- 5,1
Richiesta energia	27.609	+ 0,0
Saldo estero	3.815	+ 3,6

	GWh	Variazione % rispetto a settembre 2004
Idroelettrica	3.502	+ 6,3
Termoelettrica	21.386	- 2,6
Geotermoelettrica	423	- 4,9
Eolica	130	+ 14,0
TOTALE	25.441	+ 0,0

Dati GRTN

Composizione % dell'offerta di energia elettrica nel mese di settembre 2005



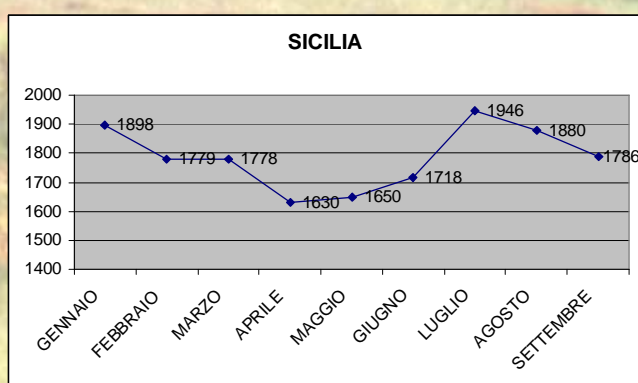
Elaborazione su *Dati GRTN*

SICILIA

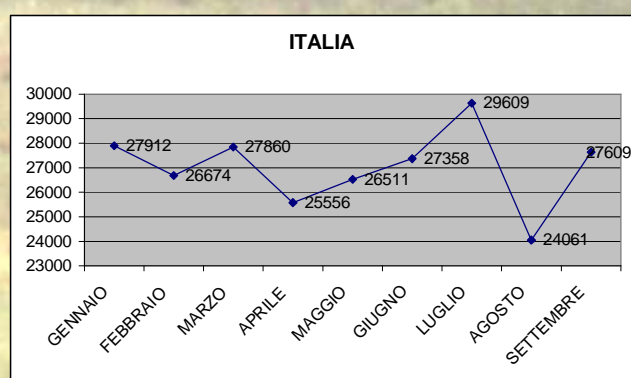
Richiesta di energia elettrica nel mese di settembre 2005

1.786 GWh + 3,1 % rispetto a settembre 2004

Andamento della richiesta di energia elettrica nel periodo gennaio-settembre 2005 (GWh)

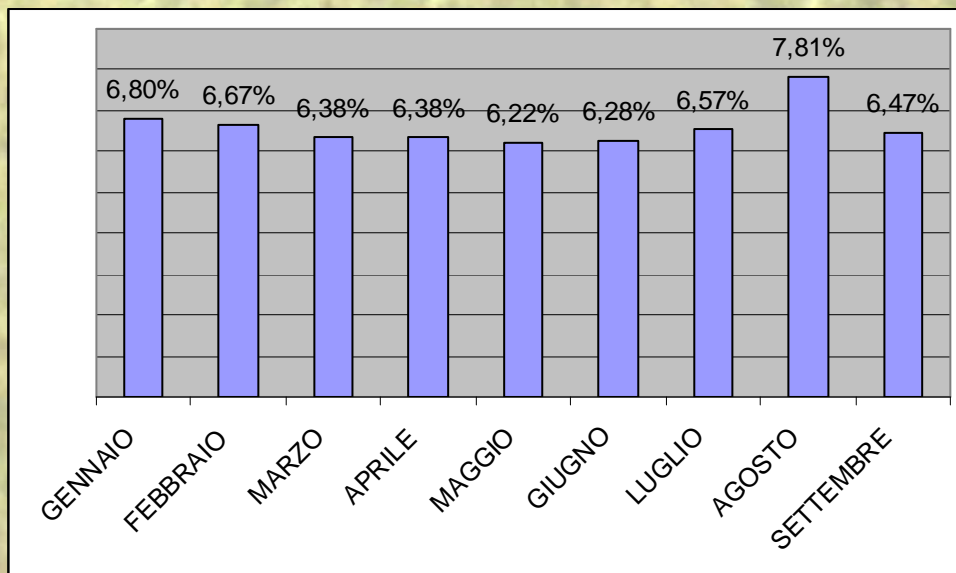


Elaborazione su *Dati GRTN*



Elaborazione su *Dati GRTN*

Percentuale della richiesta di energia in Sicilia rispetto al totale nazionale

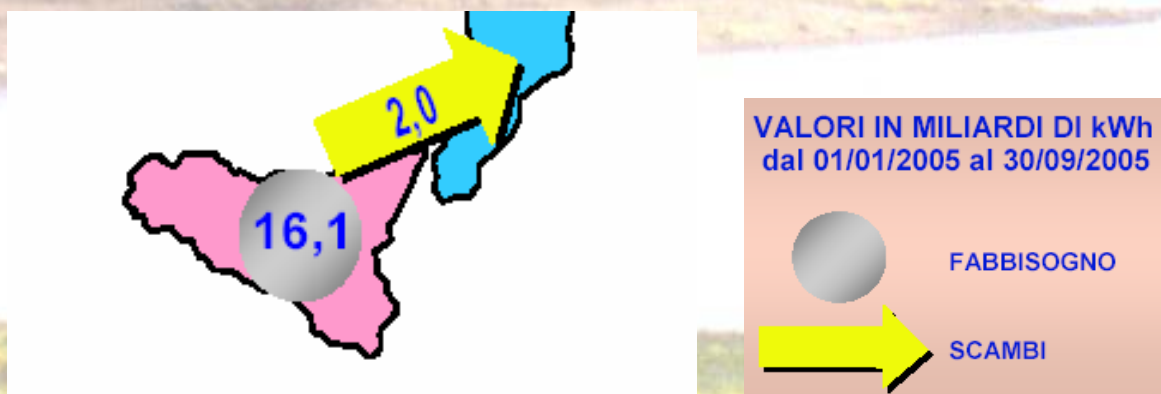


Elaborazione su *Dati GRTN*

Punta oraria fabbisogno nel mese di settembre 2005

2.956 MW - 1,3 % rispetto settembre 2004

Gennaio - Settembre 2005: saldo dei movimenti fisici di energia



Fonte: GRTN

Energia non fornita, dati riferiti alla rete a 380-220-150-132 kV

		Energia non fornita (MWh)
Sicilia	2005	23,80
	gennaio - settembre 2005	200,88
Italia	settembre 2005	106,57
	gennaio - settembre 2005	1.639,10

Elaborazione su *DATI GRTN*

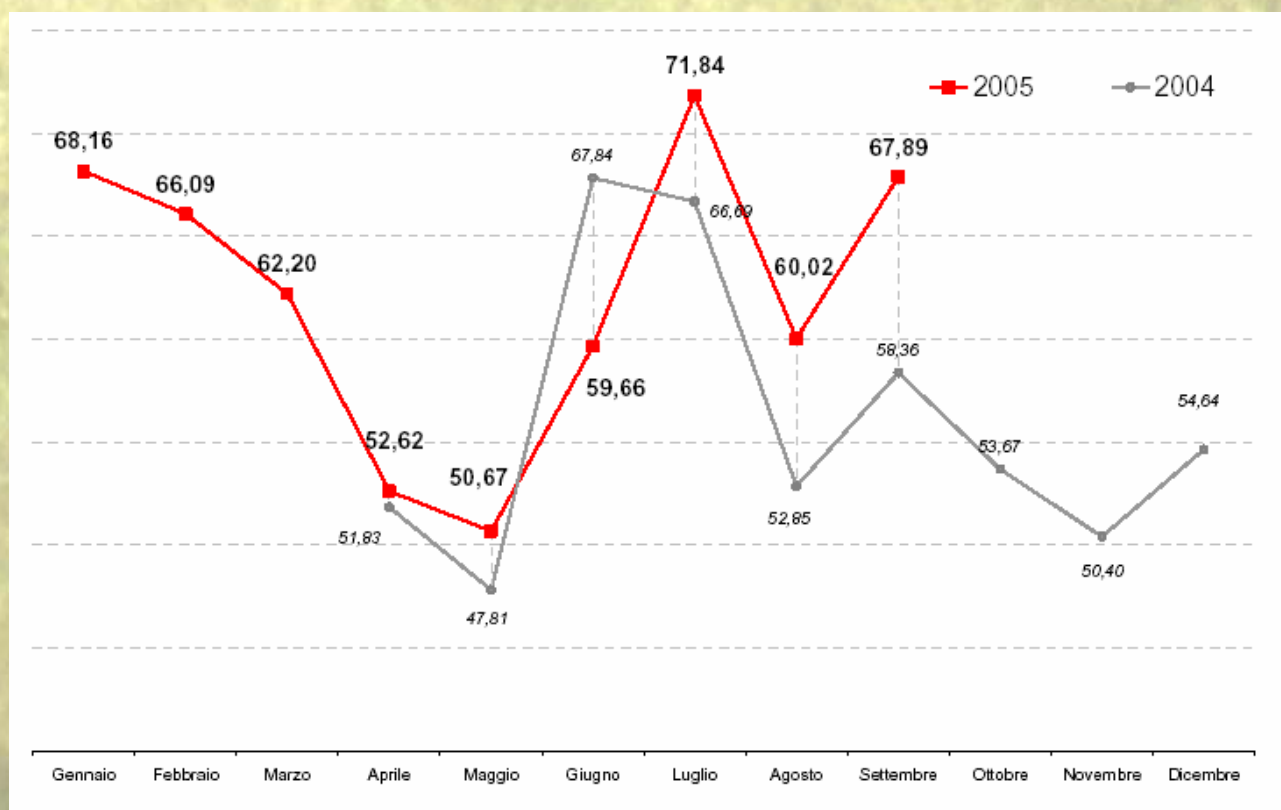
MERCATO ELETTRICO (Fonte dati e informazioni: Gestore del Mercato Elettrico)

Nel mese di settembre 2005 il 60,3 % della domanda di energia elettrica in Italia, pari a 16,3 TWh, è stato trattato attraverso acquisti nella borsa elettrica. Il 39,7 %, pari a 10,7 TWh, è stato soddisfatto attraverso i contratti bilaterali.

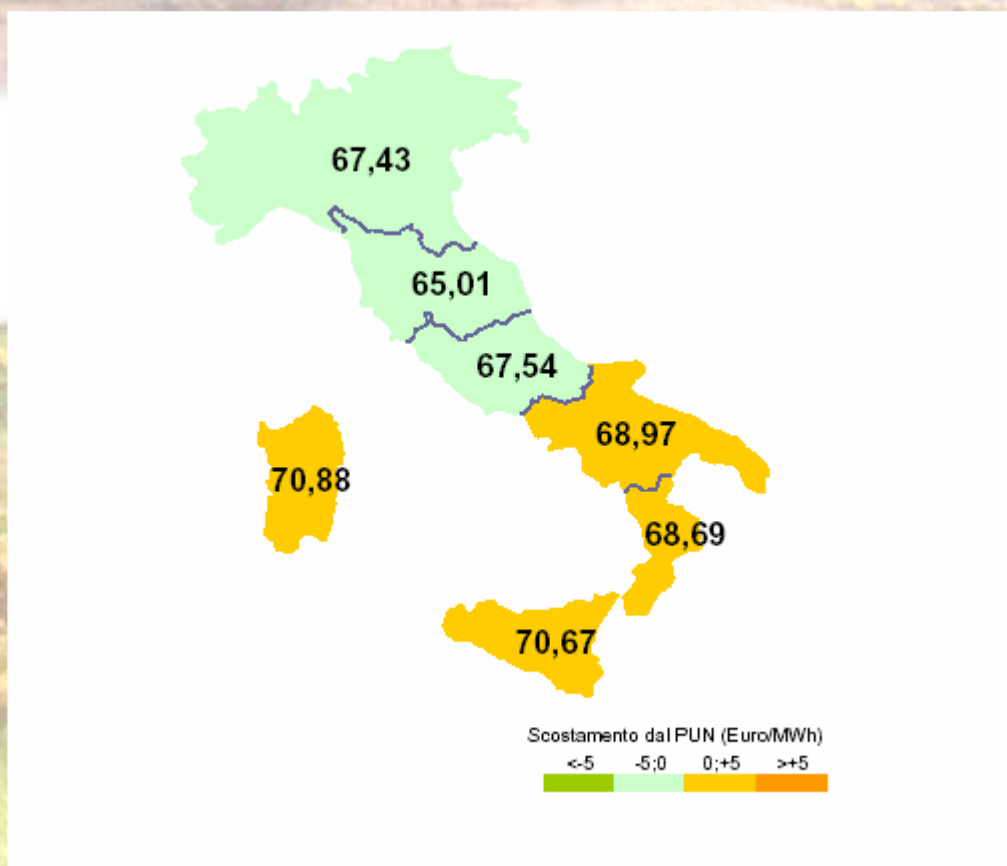
Gli acquisti in borsa dell'Acquirente Unico a favore del mercato vincolato hanno rappresentato il 40,8 % della domanda nazionale ed il 67,7 % degli acquisti in borsa.

Il prezzo di acquisto (PUN), unico su tutto il territorio nazionale e pari alla media ponderata dei prezzi di vendita zonali, nel mese di settembre 2005 è stato pari a 67,89 €/MWh, in aumento rispetto a settembre 2004 di 9,54 €/MWh (+ 16,3 %).

Prezzi di acquisto su MGP da gennaio a settembre 2005



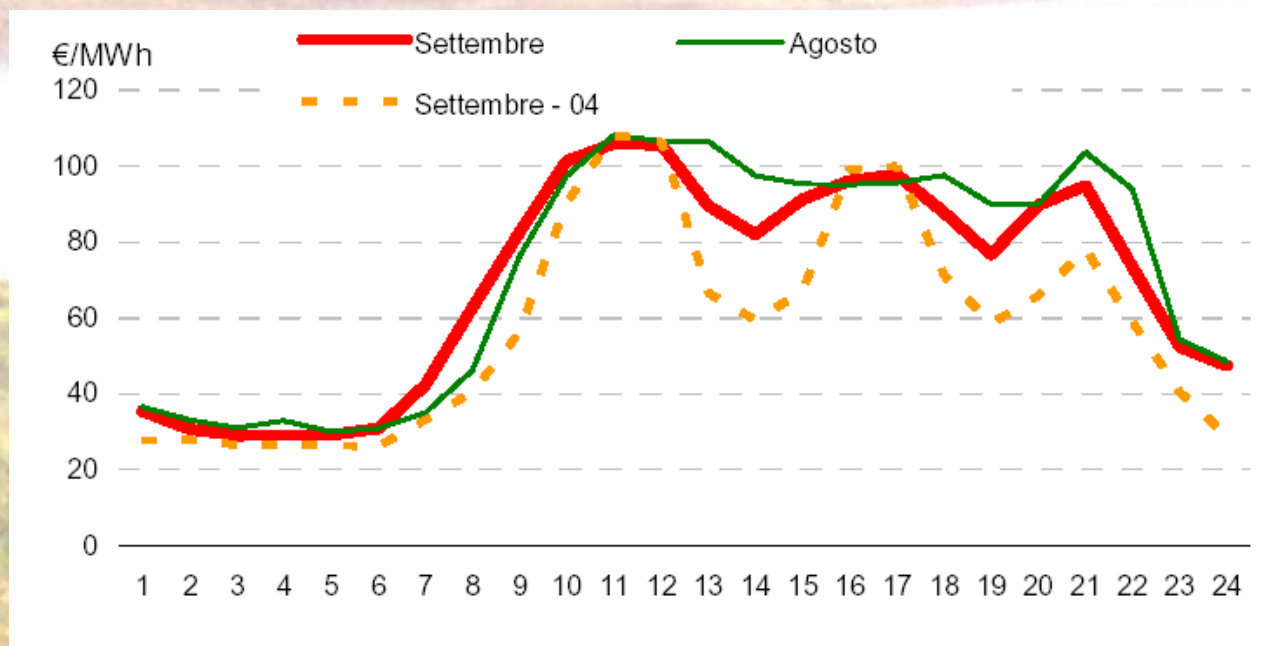
Prezzi medi di vendita zonale su MGP a settembre 2005



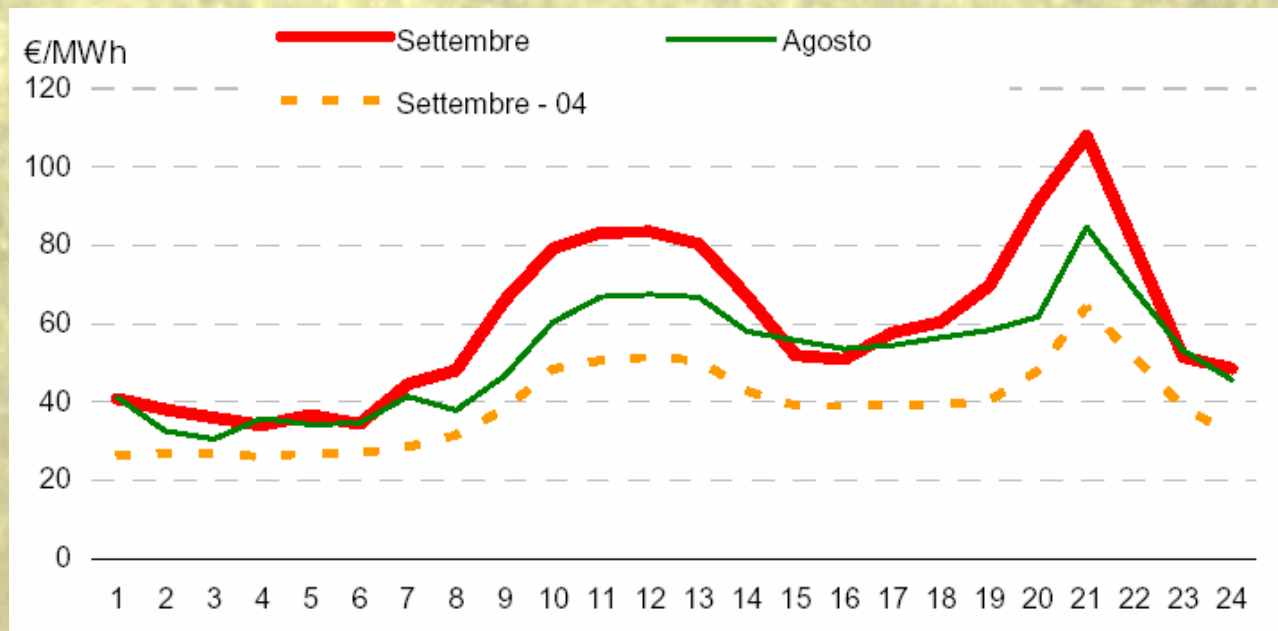
Prezzi medi di vendita zonale in Sicilia nel mese di settembre 2005 (€/MWh)

	Media	Variazione rispetto ad agosto 2005	Min.	Max
SETTEMBRE	70,57	1,4 %	21,20	180,00
Lavorativo	73,04	- 3,8 %	21,20	180,00
<i>Picco (7 – 22)</i>	89,58	- 4,9 %	44,15	180,00
<i>Fuori picco</i>	36,68	- 2,3 %	21,20	63,16
Festivo	62,21	18,0 %	22,00	180,00

Prezzi medi orari di vendita zonali in Sicilia



Giorno medio lavorativo



Giorno medio festivo