

REGIONE SICILIANA - ASSESSORATO INDUSTRIA

**UFFICIO SPECIALE PER IL COORDINAMENTO
DELLE INIZIATIVE ENERGETICHE – U.O. 2**

DATI SULLA PRODUZIONE ED OFFERTA DI ENERGIA

AGGIORNATI AL MESE DI AGOSTO 2006

ITALIA

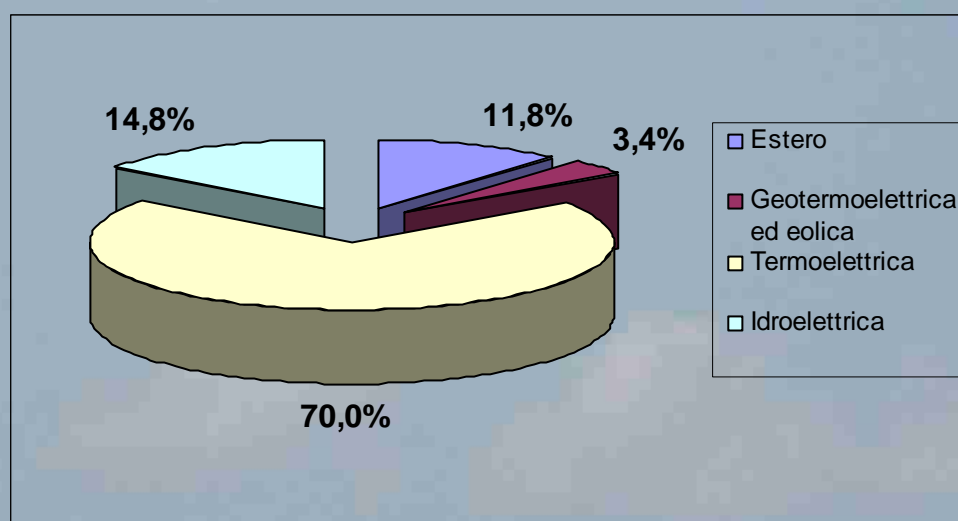
Produzione lorda di energia in GWh nel mese di agosto 2006

	GWh	Variazione % rispetto ad agosto 2005
Produzione lorda	23.475	+ 3,5
Consumo servizi ausiliari	989	+ 0,4
Produzione netta	22.486	+ 3,6
Consumo pompaggi	636	+ 5,5
Richiesta energia	24.784	+ 2,9
Saldo estero	2.934	- 2,1

	GWh	Variazione % rispetto ad agosto 2005
Idroelettrica	3.714	+ 16,5
Termoelettrica	18.930	+ 0,4
Geotermoelettrica	471	+ 4,7
Eolica	360	+ 81,8
TOTALE	23.475	

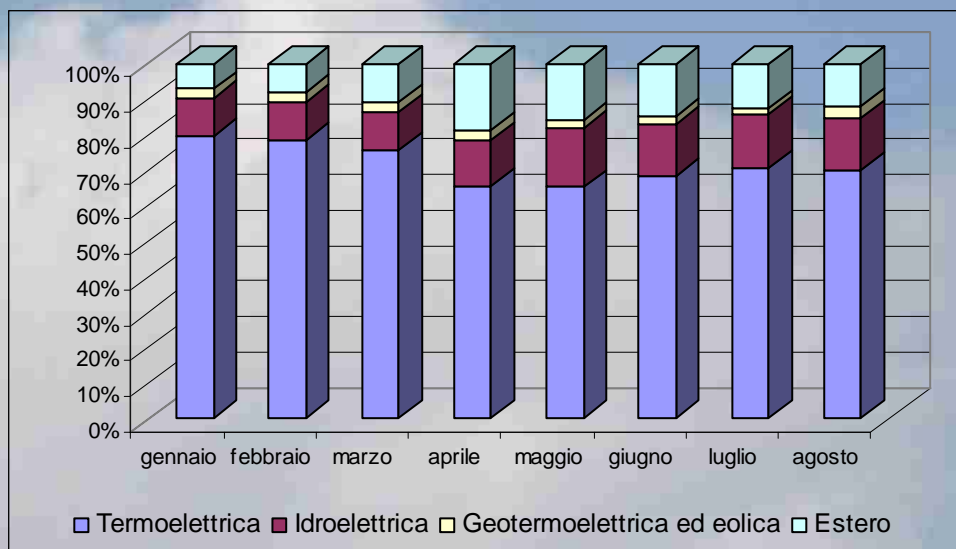
Dati TERNA

Composizione percentuale dell'offerta di energia elettrica nel mese di agosto 2006



Elaborazione su dati TERNA

Composizione percentuale dell'offerta di energia elettrica nel periodo gennaio - agosto 2006



Elaborazione su dati TERNA

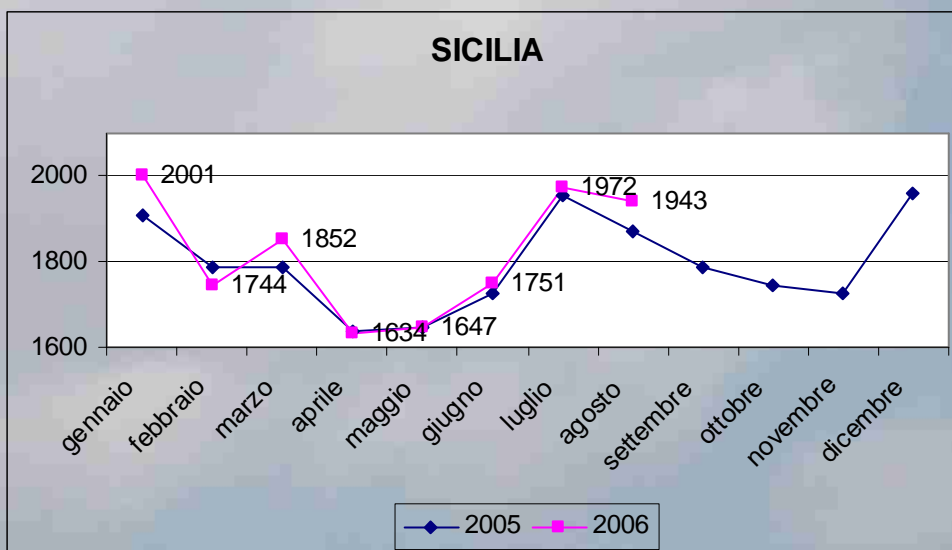
SICILIA

Richiesta di energia elettrica nel mese di agosto 2006

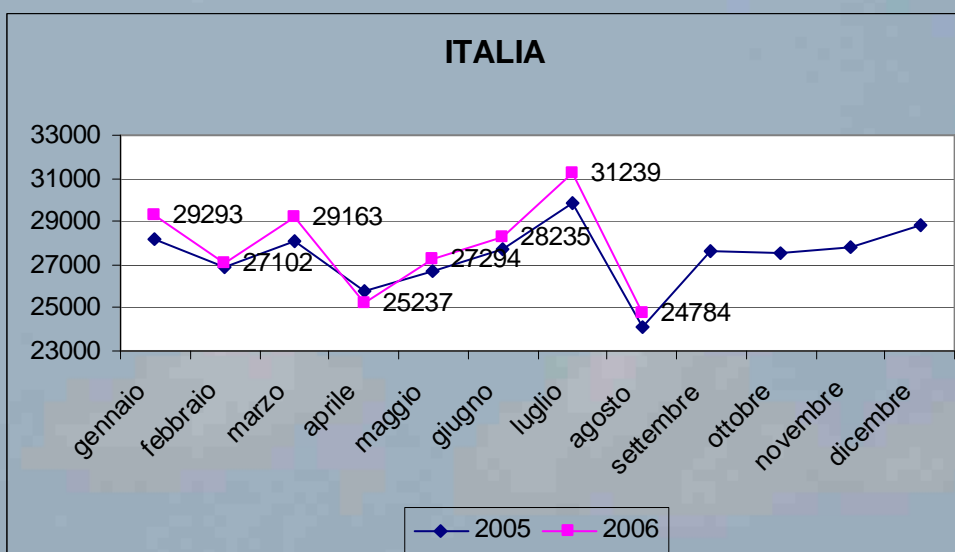
1.943 GWh + 3,8 % rispetto ad agosto 2005

Andamento della richiesta di energia elettrica 2005 - 2006

Dati in GWh

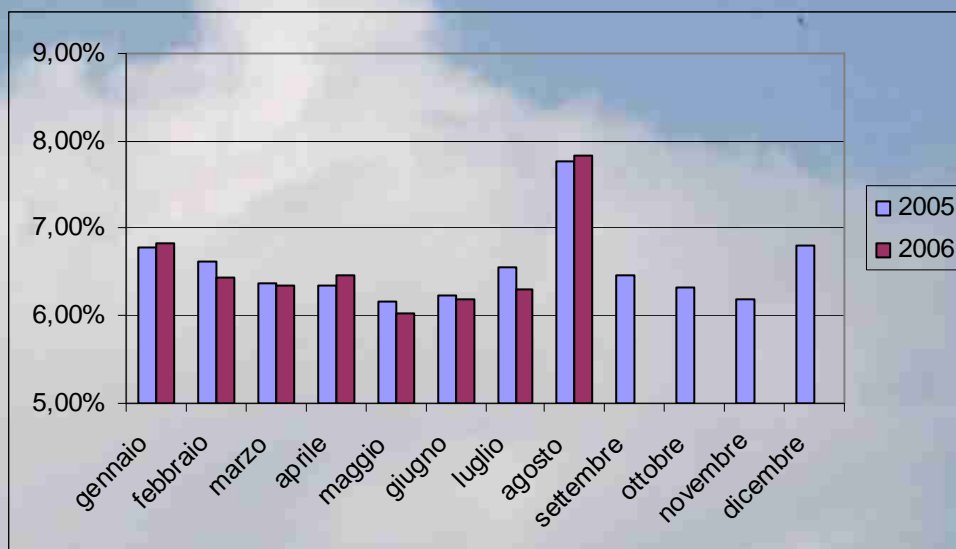


Elaborazione su dati TERNA



Elaborazione su dati TERNA

Percentuale della richiesta di energia in Sicilia rispetto al totale nazionale



Elaborazione su dati TERNA

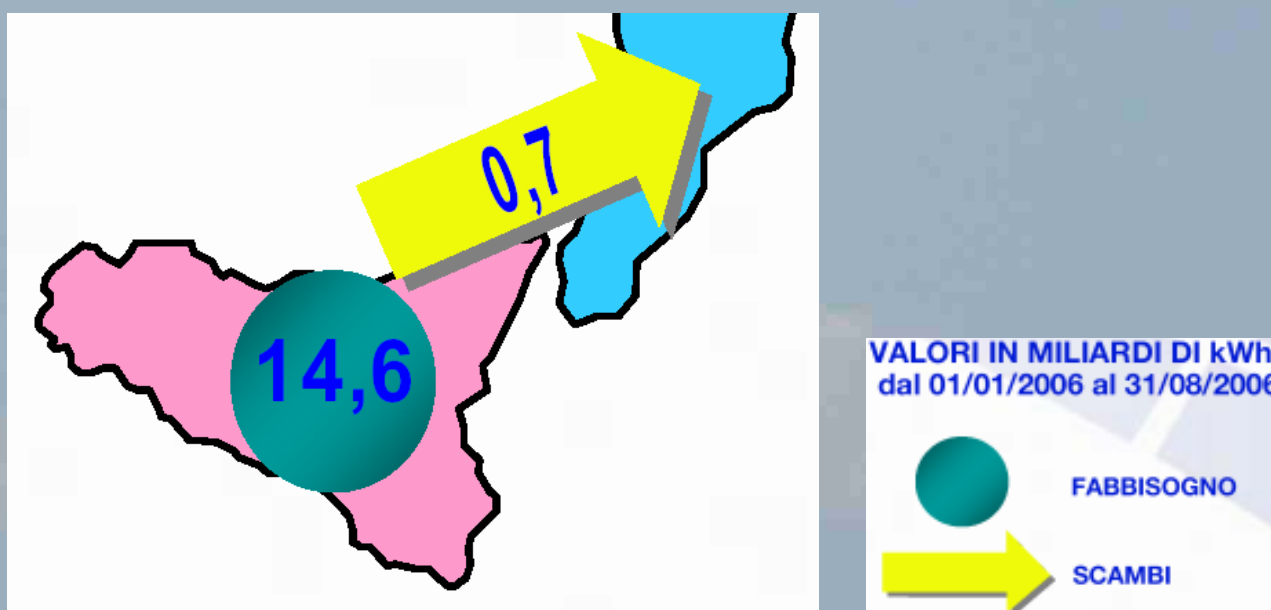
Punta oraria fabbisogno nel mese di agosto 2006

3.332 MW

+ 19,8 % rispetto ad agosto 2005

Dati TERNA

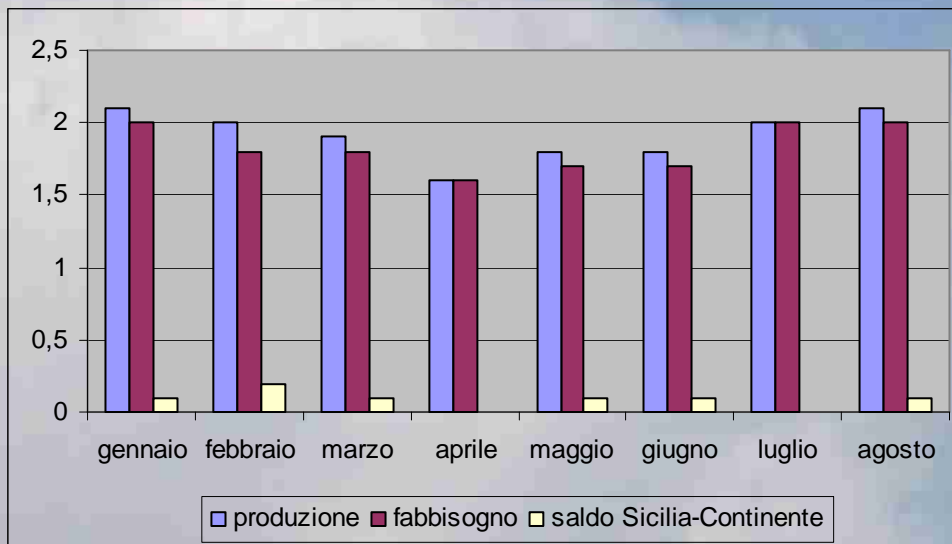
Gennaio- Agosto 2006: saldo dei movimenti fisici di energia



Fonte: TERNA

Produzione e Fabbisogno di energia in Sicilia Gennaio - Agosto 2006

Dati in GWh



Elaborazione su dati TERNA

Energia non fornita, dati riferiti alla rete a 380-220-150-132 kV

		Energia non fornita (MWh)
Sicilia	AGOSTO 2006	10,92
	gennaio - agosto 2006	814,62
	gennaio - agosto 2005	177,08
	gennaio - dicembre 2005	279,23
Italia	AGOSTO 2006	63,07
	gennaio - agosto 2006	2.103,60
	gennaio - agosto 2005	1.532,53
	gennaio - dicembre 2005	2.101,93

Elaborazione su dati provvisori TERNA

MERCATO ELETTRICO

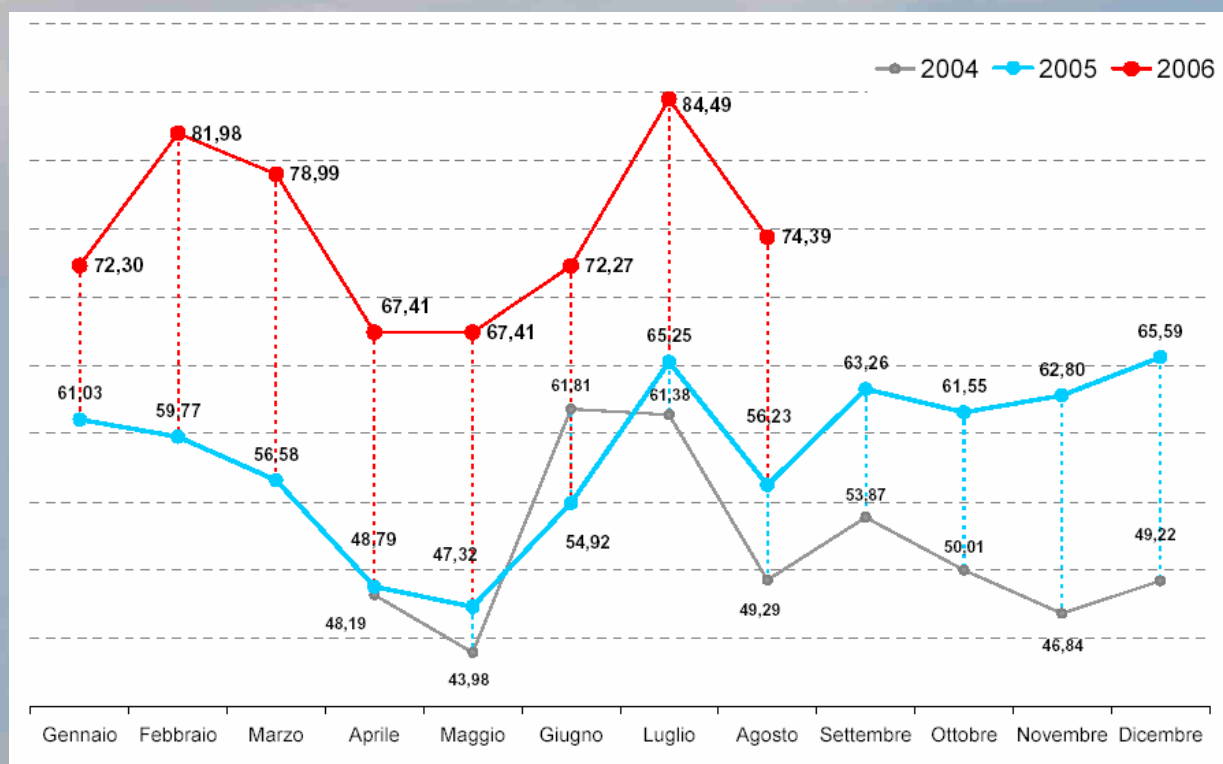
(Fonte dati e illustrazioni: Gestore del Mercato Elettrico)

Secondo il “Rapporto mensile” del GME dell’agosto 2006 sulle contrattazioni nella borsa elettrica italiana, nel mese di agosto la domanda di energia elettrica in Italia è stata soddisfatta per 14,9 TWh, attraverso acquisti nella borsa elettrica (- 5,8 % rispetto ad agosto 2005) e 9,1 TWh, attraverso contratti bilaterali (+ 10,5 % rispetto ad agosto 2005).

Gli acquisti in borsa dell’Acquirente Unico a favore del mercato vincolato sono stati 10,1 TWh (- 9,5 % rispetto ad agosto 2005) rappresentando il 67,5 % degli acquisti complessivi in Borsa (erano il 70,3 % nell’agosto 2005).

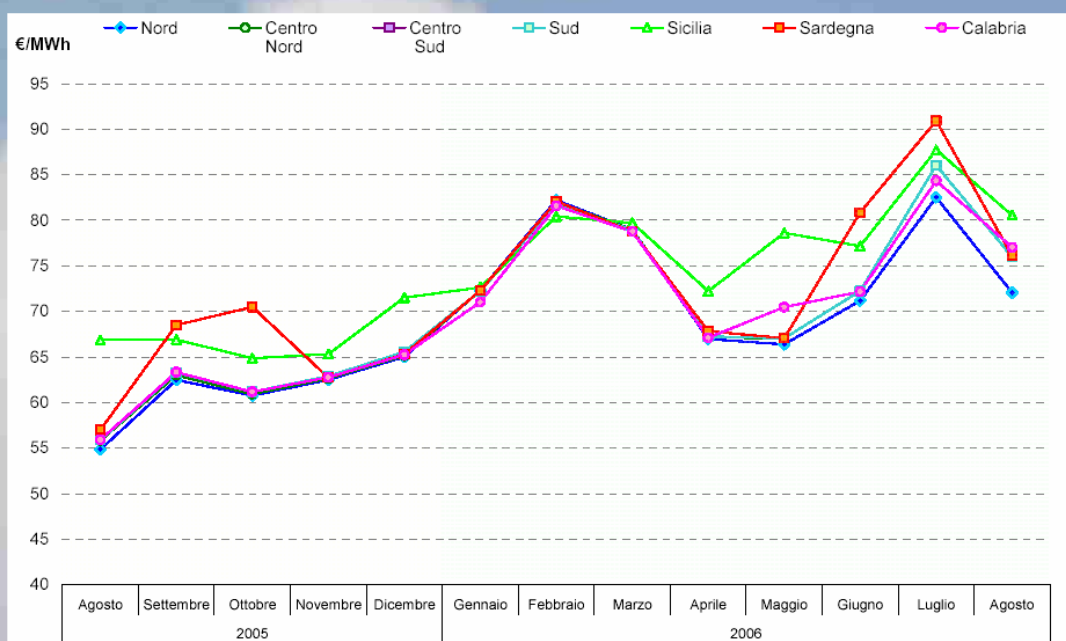
Il prezzo di acquisto (PUN), unico su tutto il territorio nazionale e pari alla media dei prezzi di vendita zonali,¹ nel mese di agosto 2006 è stato pari a 74,39 €/MWh, in aumento di 18,17 €/MWh rispetto ad agosto 2005 (+ 32,3 %) ma in diminuzione rispetto a luglio 2006 (- 10,10 €/MWh).

Prezzo di acquisto su MGP nel mese di agosto 2006



¹ Dal gennaio 2006 per il calcolo del prezzo di acquisto e del prezzo zonale di vendita il GME ha adottato la media aritmetica al posto di quella ponderata, adottata fino al dicembre 2005.

Prezzi medi di vendita zonali su MGP nel mese di agosto 2006



I prezzi di vendita più alti sono stati registrati in Sicilia (80,56 €/MWh).

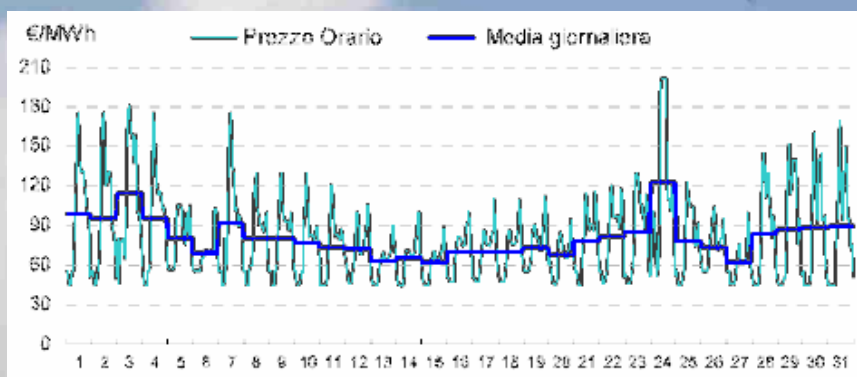
Prezzi medi di vendita in Sicilia nel mese di agosto 2006²

€/MWh

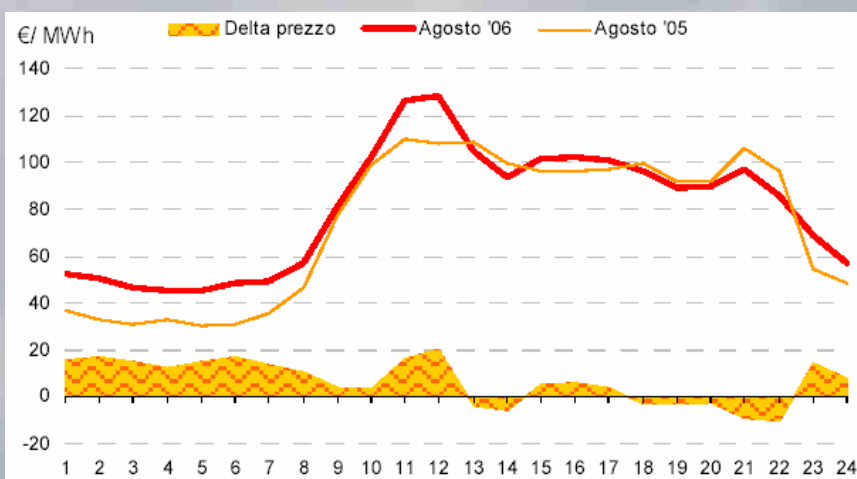
	Media	Variazione rispetto ad agosto 2005	Min.	Max
AGOSTO	80,56	20,5 %	44,00	202,00
Lavorativo	85,21	16,6 %	44,00	202,00
<i>Picco</i>	108,73	11,3 %	65,62	202,00
<i>Fuori picco</i>	61,68	27,3 %	44,00	121,17
Festivo	69,20	34,1 %	44,50	112,89

² Dal gennaio 2006 il GME ha stabilito una nuova aggregazione temporale che ridefinisce le ore di picco e le ore fuori picco: *ore di picco* sono le ore dei giorni dal lunedì al venerdì non festivi, comprese tra le 8:00 e le 20:00, corrispondenti ai periodi rilevanti da 9 a 20; *ore fuori picco* tutte le ore del sabato, della domenica e dei festivi infrasettimanali, e le ore comprese tra le 0:00 e le 8:00 e tra le 20:00 e le 24:00 dei giorni lavorativi, corrispondenti ai periodi rilevanti da 1 a 8, e da 21 a 24. La nuova definizione delle ore di picco e fuori picco è peraltro la stessa utilizzata nella delibera n. 300/05 dall'AEEG, all'articolo 5, comma 2, per la definizione del valore medio dei prezzi orari di acquisto delle ore fuori picco.

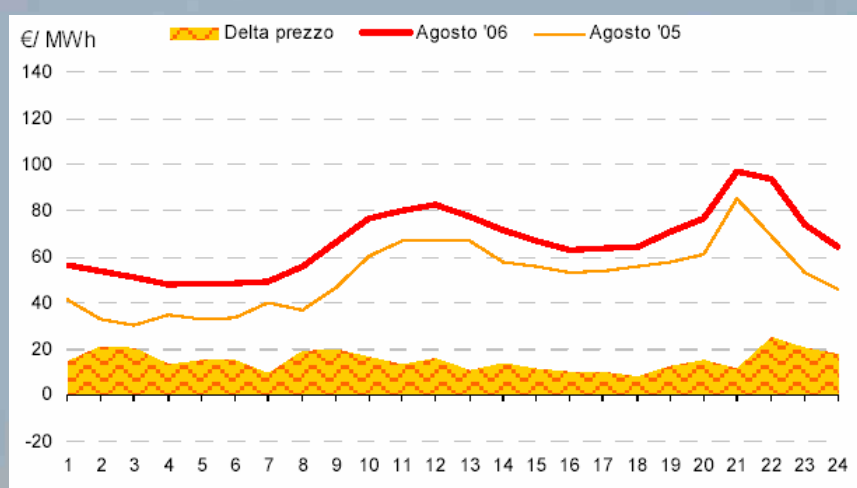
Curve cronologiche orarie e medie giornaliere dei prezzi zionali in Sicilia nel mese di agosto 2006



Prezzi medi orari di vendita in Sicilia nel mese di agosto 2006



Giorno medio lavorativo



Giorno medio festivo

Tutti i dati riportati nella presente analisi sono tratti da:
 Terna – Rete Elettrica Nazionale: “Rapporto mensile sul sistema elettrico - consuntivo agosto 2006”;
 GME Borsa Elettrica Italiana: “Rapporto mensile sulle contrattazioni - agosto 2006”.