

**REGIONE SICILIANA - ASSESSORATO INDUSTRIA**

**UFFICIO SPECIALE PER IL COORDINAMENTO  
DELLE INIZIATIVE ENERGETICHE – U.O. 2**

**DATI SULLA PRODUZIONE ED OFFERTA DI ENERGIA**

**AGGIORNATI AL MESE DI APRILE 2006**

# ITALIA

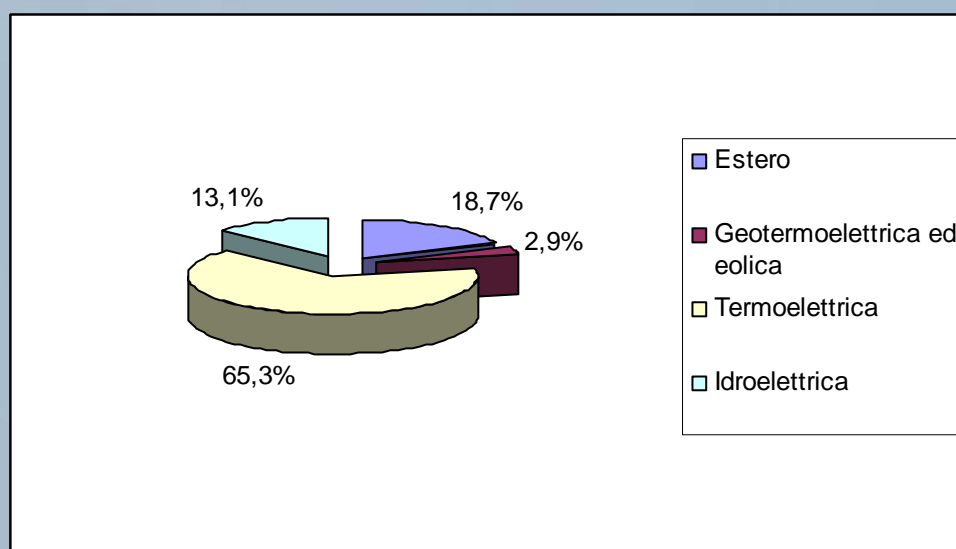
## Produzione lorda di energia in GWh nel mese di aprile 2006

	<b>GWh</b>	<b>Variazione % rispetto ad aprile 2005</b>
<b>Produzione lorda</b>	<b>22.254</b>	- 2,7
Consumo servizi ausiliari	987	- 4,8
<b>Produzione netta</b>	<b>21.267</b>	- 2,6
Consumo pompaggi	737	- 2,1
<b>Richiesta energia</b>	<b>25.237</b>	- 2,0
Saldo estero	4.707	+ 0,4

	<b>GWh</b>	<b>Variazione % rispetto ad aprile 2005</b>
Idroelettrica	3.358	- 0,6
Termoelettrica	18.176	- 3,7
Geotermoelettrica	448	+ 0,9
Eolica	272	+ 52,8
<b>TOTALE</b>	<b>22.254</b>	

*Dati TERNA*

## Composizione percentuale dell'offerta di energia elettrica nel mese di aprile 2006



Elaborazione su *Dati TERNA*

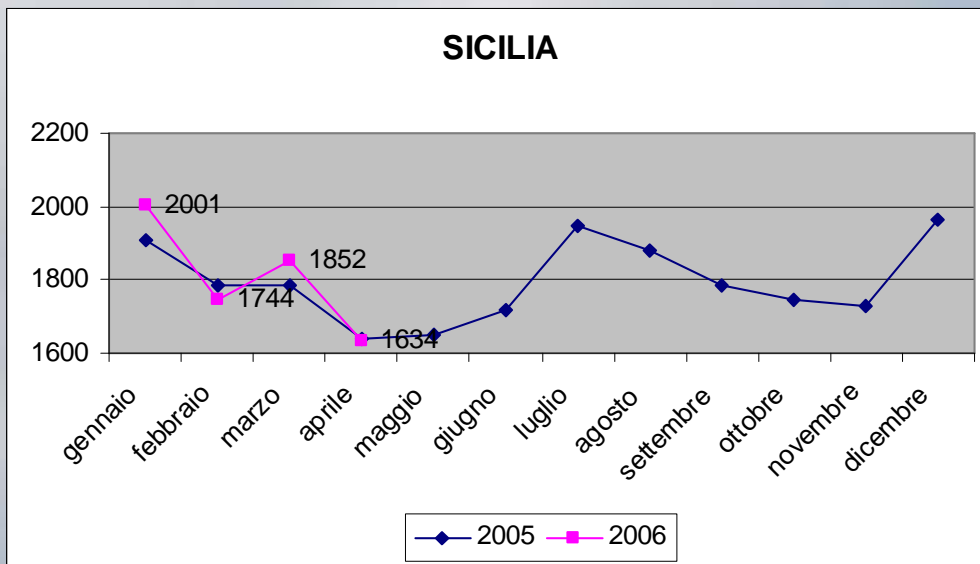
# SICILIA

## Richiesta di energia elettrica nel mese di aprile 2006

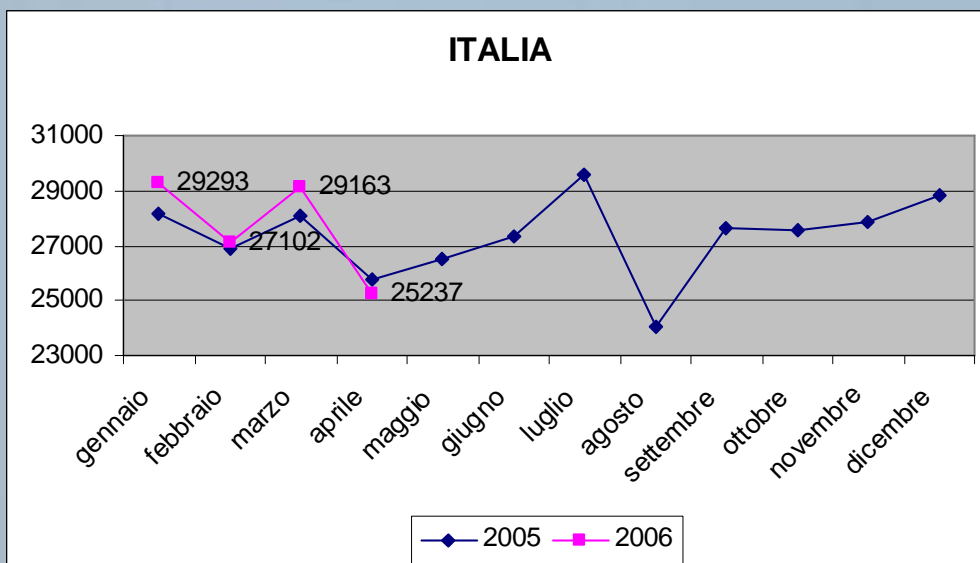
**1.634 GWh** - 0,2 % rispetto ad aprile 2005

## Andamento della richiesta di energia elettrica 2005 - 2006

Dati in GWh

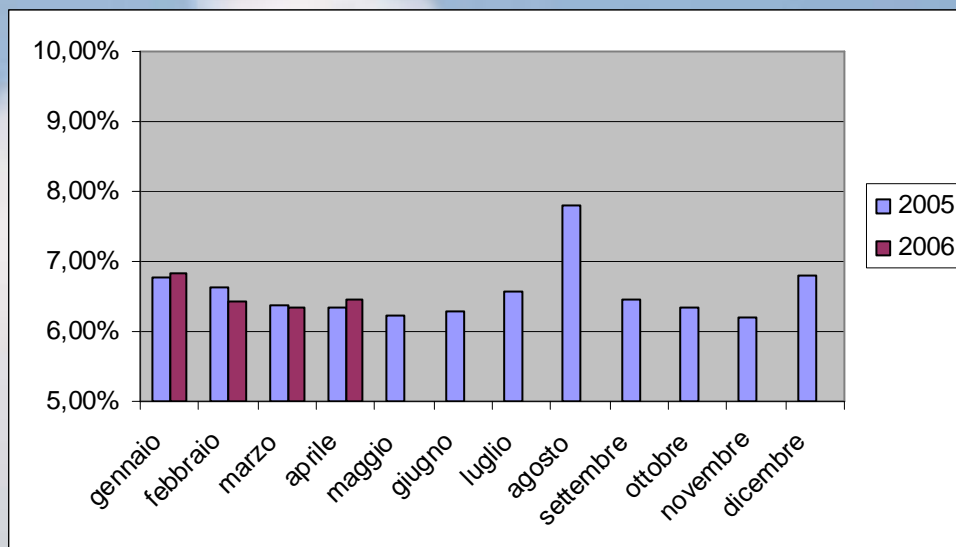


Elaborazione su *Dati TERNA*



Elaborazione su *Dati TERNA*

## Percentuale della richiesta di energia in Sicilia rispetto al totale nazionale

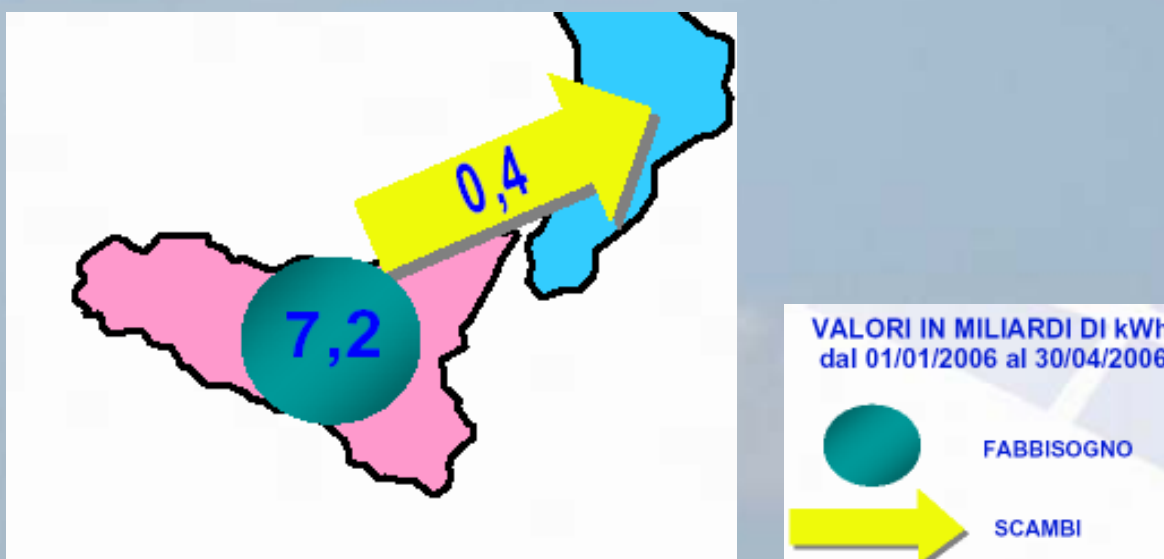


Elaborazione su *Dati TERNA*

### Punta oraria fabbisogno nel mese di aprile 2006

2.632 MW - 4,9 % rispetto ad aprile 2005

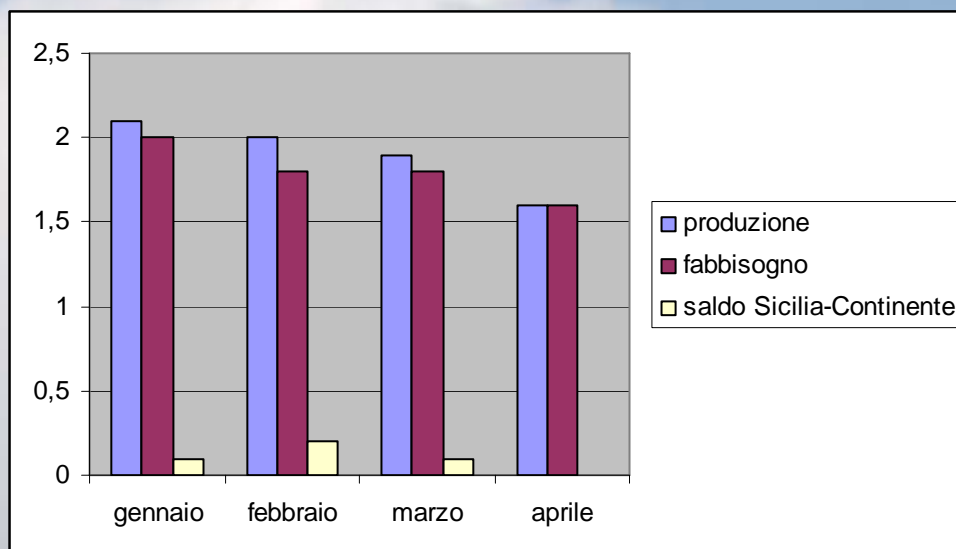
### Gennaio- Aprile 2006: saldo dei movimenti fisici di energia



Fonte: **TERNA**

## Produzione e Fabbisogno di energia in Sicilia Gennaio - Aprile 2006

Dati in GWh



Elaborazione su *Dati TERNA*

### Energia non fornita, dati riferiti alla rete a 380-220-150-132 kV

		Energia non fornita (MWh)
<b>Sicilia</b>	<b>APRILE 2006</b>	<b>7,33</b>
	gennaio - aprile 2006	29,13
	gennaio - aprile 2005	12,83
	gennaio - dicembre 2005	279,23
<b>Italia</b>	<b>APRILE 2006</b>	<b>91,93</b>
	gennaio - aprile 2006	419,84
	gennaio - aprile 2005	985,32
	gennaio - dicembre 2005	2.101,93

Elaborazione su *DATI TERNA*

## MERCATO ELETTRICO

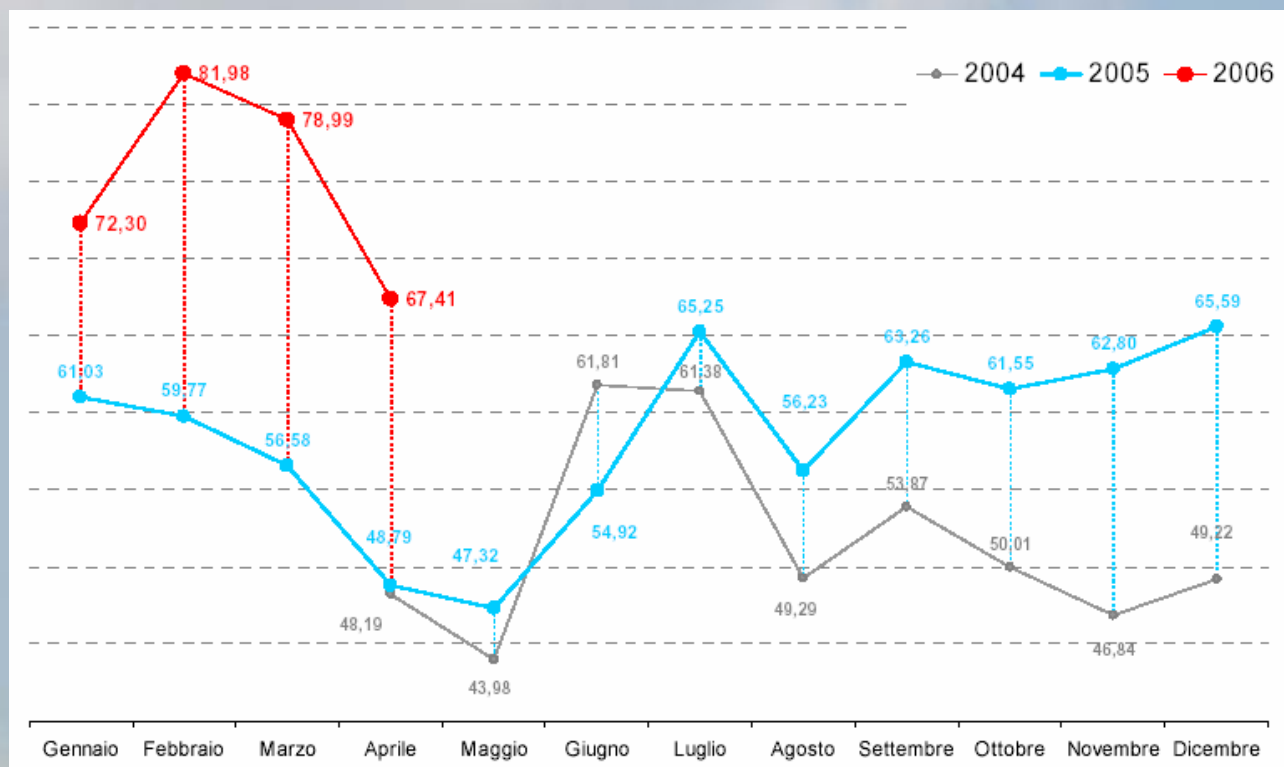
(Fonte dati e illustrazioni: Gestore del Mercato Elettrico)

Secondo il “Rapporto mensile” del GME dell’aprile 2006 sulle contrattazioni nella borsa elettrica italiana, nel mese di aprile la domanda di energia elettrica in Italia è stata soddisfatta per 14,6 TWh, attraverso acquisti nella borsa elettrica (-7,0% rispetto ad aprile 2005) e 10,4 TWh, attraverso contratti bilaterali (+4,9% rispetto ad aprile 2005). Gli acquisti in borsa dell’Acquirente Unico a favore del mercato vincolato sono stati 9,8 TWh (-11,5 % rispetto ad aprile 2005) rappresentando il 66,9 % degli acquisti in borsa.

Il prezzo di acquisto (PUN), unico su tutto il territorio nazionale e pari alla media dei prezzi di vendita zonali<sup>1</sup>, nel mese di aprile 2006 è stato pari a 67,41 €/MWh, in diminuzione rispetto a marzo 2006 di 11,58 €/MWh (- 14,7 %) ma in aumento di 18,61 €/MWh rispetto ad aprile 2005 (+ 38,1 %).

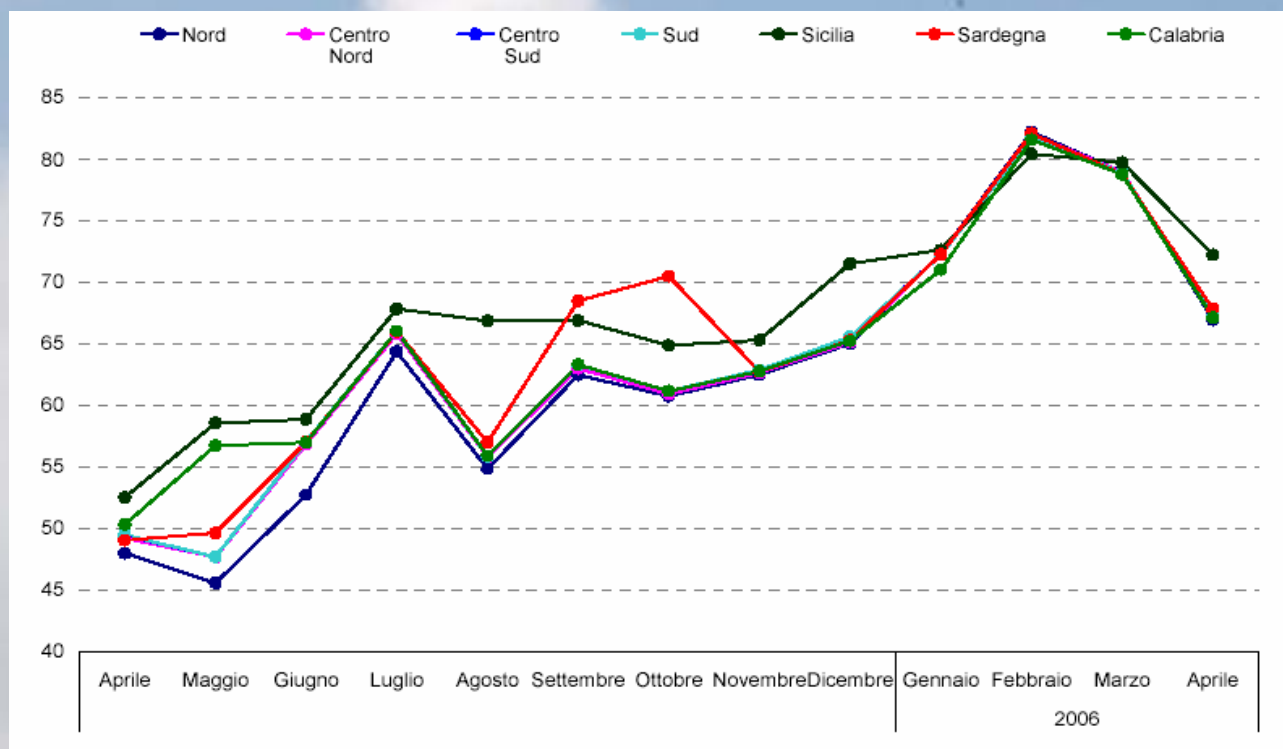
### Prezzo di acquisto su MGP nel mese di aprile 2006

€/MWh



<sup>1</sup> Dal gennaio 2006 per il calcolo del prezzo di acquisto e del prezzo zonale di vendita il GME ha adottato la media aritmetica al posto di quella ponderata, adottata fino al dicembre 2005.

## Prezzi medi di vendita zonale su MGP nel mese di aprile 2006 €/MWh



Nel mese di aprile in Sicilia è stato registrato il prezzo medio di vendita più alto: 72,23 €/MWh.

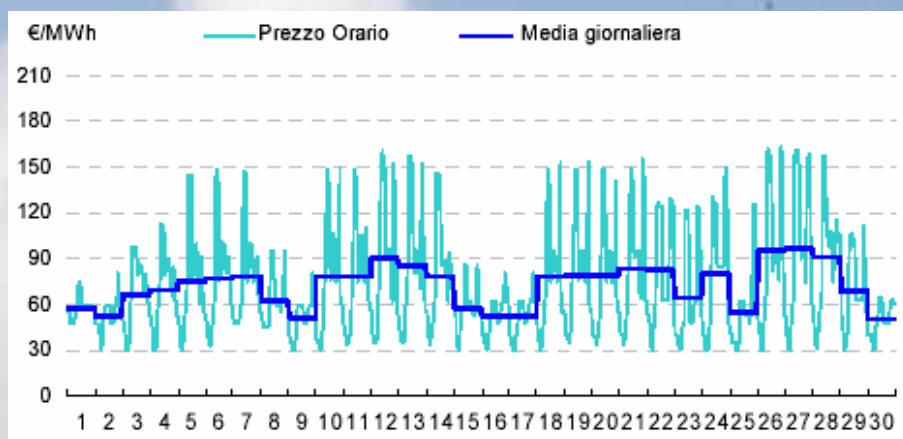
Su base annua tutte le zone hanno registrato aumenti tendenziali superiori al 30%.

## Prezzi medi di vendita in Sicilia nel mese di aprile 2006<sup>2</sup> €/MWh

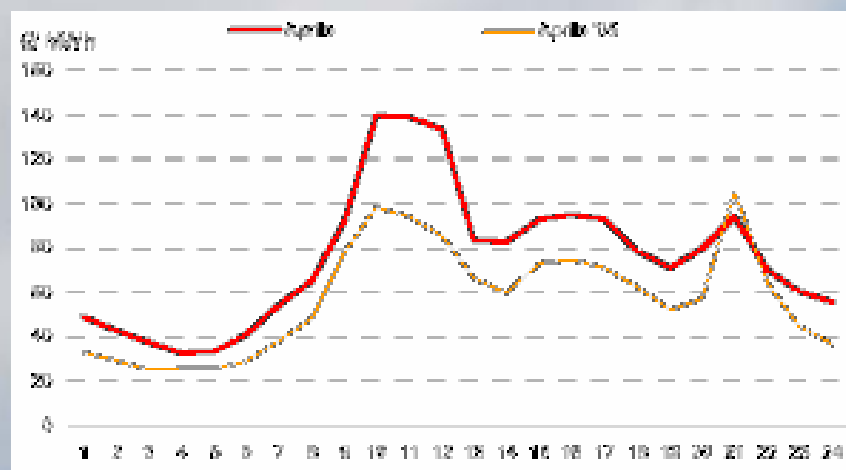
	Media	Variazione rispetto ad aprile 2005	Min.	Max
<b>APRILE</b>	<b>72,23</b>	<b>37,5 %</b>	<b>29,50</b>	<b>162,97</b>
<b>Lavorativo</b>	<b>81,08</b>	<b>41,4 %</b>	<b>29,63</b>	162,97
<i>Picco</i>	103,87	42,8 %	59,89	161,86
<i>Fuori picco</i>	58,29	39,1 %	29,63	162,97
<b>Festivo</b>	<b>58,96</b>	<b>37,2 %</b>	<b>29,50</b>	<b>128,95</b>

<sup>2</sup> Dal gennaio 2006 il GME ha stabilito una nuova aggregazione temporale che ridefinisce le ore di picco e le ore fuori picco: *ore di picco* sono le ore dei giorni dal lunedì al venerdì non festivi, comprese tra le 8:00 e le 20:00, corrispondenti ai periodi rilevanti da 9 a 20; *ore fuori picco* tutte le ore del sabato, della domenica e dei festivi infrasettimanali, e le ore comprese tra le 0:00 e le 8:00 e tra le 20:00 e le 24:00 dei giorni lavorativi, corrispondenti ai periodi rilevanti da 1 a 8, e da 21 a 24. La nuova definizione delle ore di picco e fuori picco è peraltro la stessa utilizzata nella delibera n. 300/05 dall'AEEG, all'articolo 5, comma 2, per la definizione del valore medio dei prezzi orari di acquisto delle ore fuori picco.

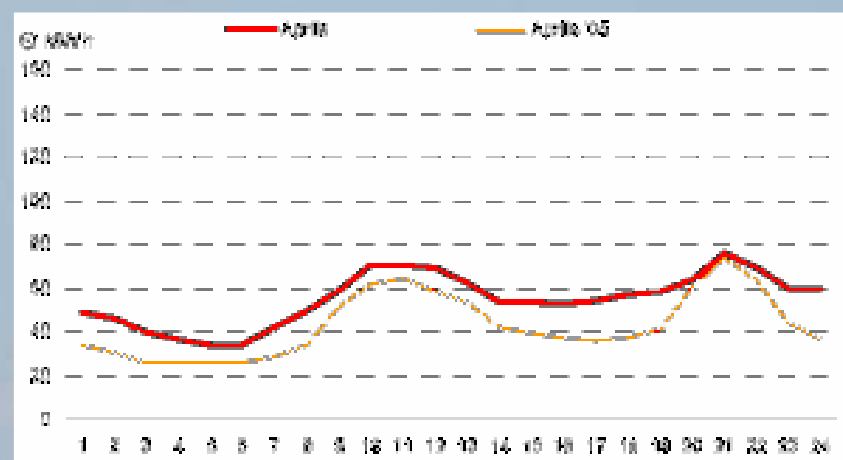
## Curve cronologiche orarie e medie giornaliere dei prezzi zionali in Sicilia nel mese di aprile 2006



## Prezzi medi orari di vendita in Sicilia nel mese di aprile 2006



*Giorno medio lavorativo*



*Giorno medio festivo*

Tutti i dati riportati nella presente analisi sono tratti da:  
Terna – Rete Elettrica Nazionale: “Rapporto mensile sul sistema elettrico - consuntivo aprile 2006”;  
GME Borsa Elettrica Italiana: “Rapporto mensile sulle contrattazioni - aprile 2006”.