

**REGIONE SICILIANA - ASSESSORATO INDUSTRIA**

**UFFICIO SPECIALE PER IL COORDINAMENTO  
DELLE INIZIATIVE ENERGETICHE – U.O. 2**

**DATI SULLA PRODUZIONE ED OFFERTA DI ENERGIA**

**AGGIORNATI AL MESE DI DICEMBRE 2006**

# ITALIA

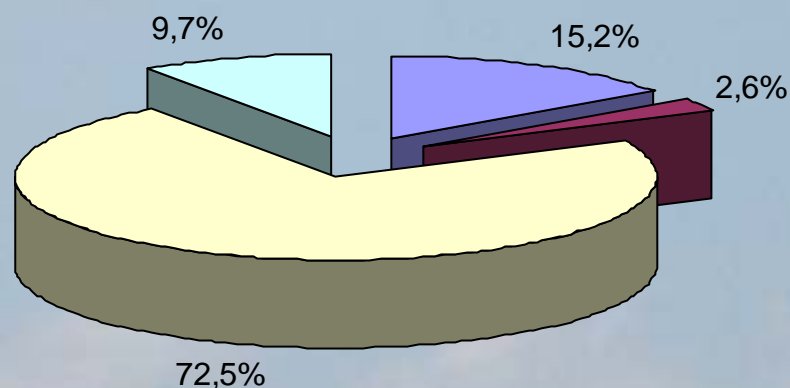
## Produzione lorda di energia in GWh nel mese di dicembre 2006

	<b>GWh</b>	<b>Variazione % rispetto a dicembre 2005</b>
<b>Produzione lorda</b>	<b>25.835</b>	- 6,1
Consumo servizi ausiliari	1.098	- 8,8
<b>Produzione netta</b>	<b>24.737</b>	- 6,0
Consumo pompaggi	743	- 14,9
<b>Richiesta energia</b>	<b>28.290</b>	+ 0,4
Saldo estero	4.296	+ 56,7

	<b>GWh</b>	<b>Variazione % rispetto a dicembre 2005</b>
Idroelettrica	2.798	- 5,6
Termoelettrica	22.293	- 5,7
Geotermoelettrica	489	+ 0,4
Eolica	255	- 36,9
<b>TOTALE</b>	<b>25.835</b>	

*Dati TERNA*

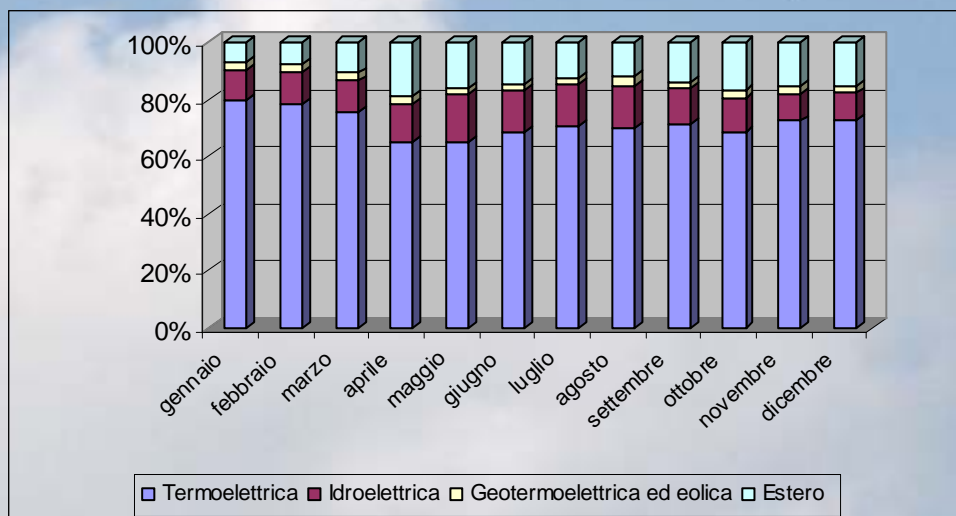
## Composizione percentuale dell'offerta di energia elettrica nel mese di dicembre 2006



■ Estero ■ Geotermoelettrica ed eolica ■ Termoelettrica ■ Idroelettrica

Elaborazione su dati TERNA

## Composizione percentuale dell'offerta di energia elettrica nel periodo gennaio - dicembre 2006



Elaborazione su dati TERNA

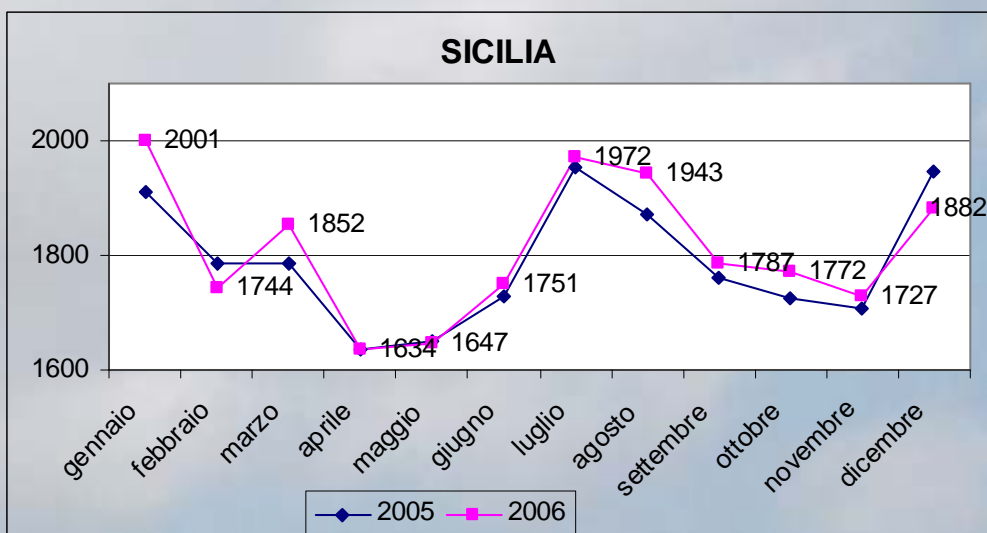
# SICILIA

## Richiesta di energia elettrica nel mese di dicembre 2006

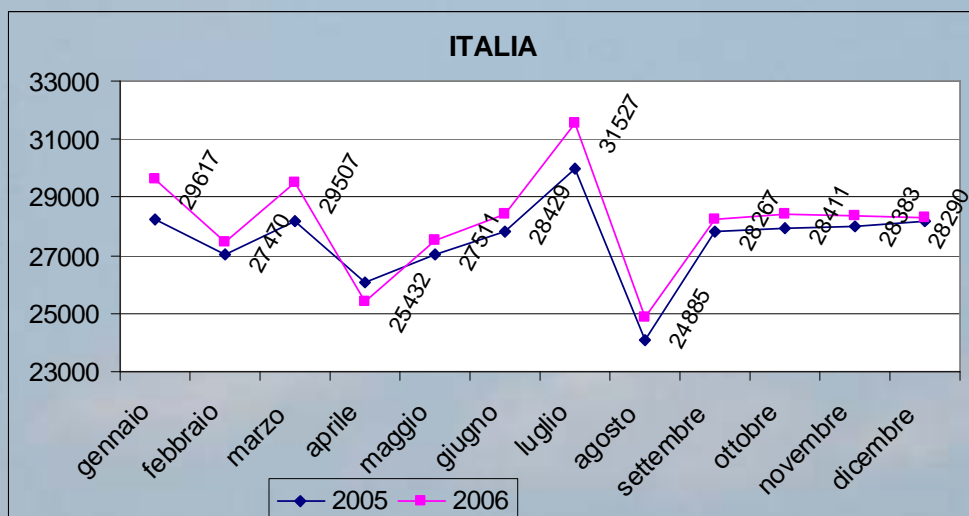
**1.882 GWh** - 3,4 % rispetto a dicembre 2005

## Andamento della richiesta di energia elettrica 2005 - 2006

Dati in GWh

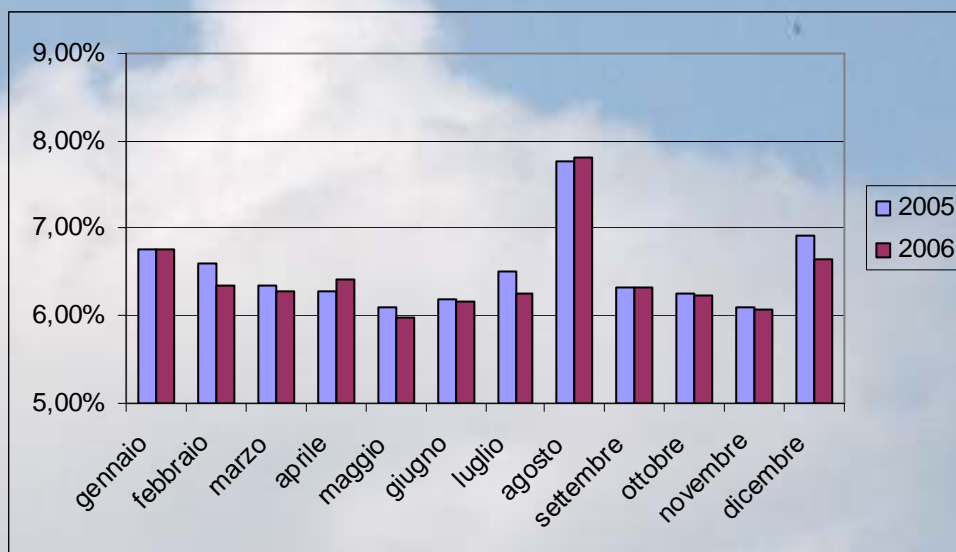


Elaborazione su dati TERNA



Elaborazione su dati TERNA

## Percentuale della richiesta di energia in Sicilia rispetto al totale nazionale



Elaborazione su dati TERNA

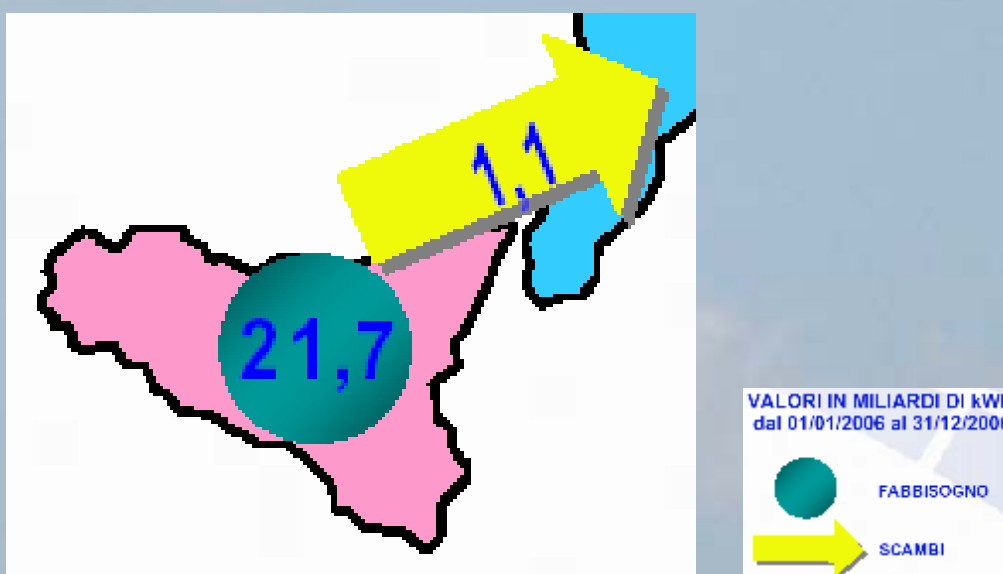
## Punta oraria fabbisogno nel mese di dicembre 2006

**3.118 MW**

- 12,2 % rispetto a dicembre 2005

Dati TERNA

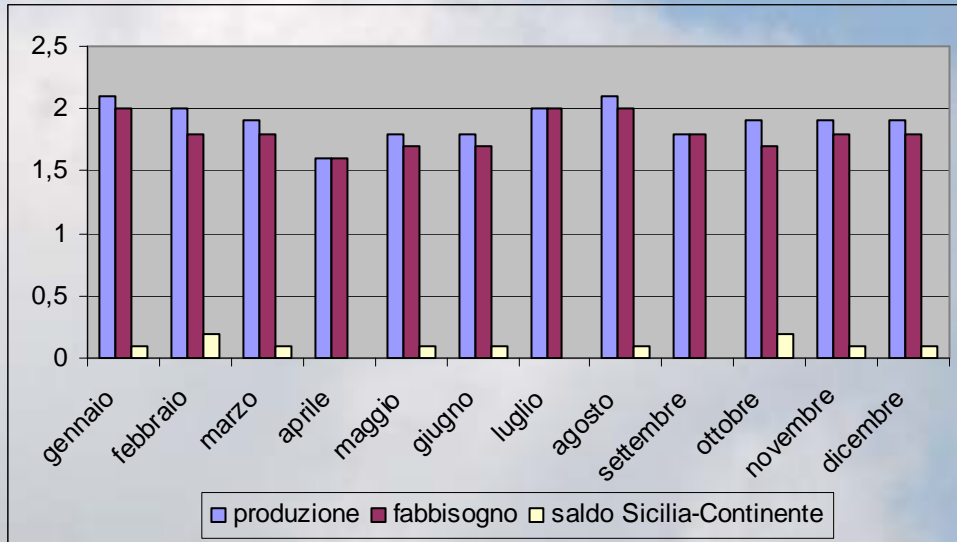
## Gennaio- Dicembre 2006: saldo dei movimenti fisici di energia



Fonte: TERNA

## Produzione e Fabbisogno di energia in Sicilia Gennaio - Dicembre 2006

Dati in GWh



Elaborazione su dati TERNA

### Energia non fornita, dati riferiti alla rete a 380-220-150-132 kV

		Energia non fornita (MWh)
<b>Sicilia</b>	<b>DICEMBRE 2006</b>	<b>19,37</b>
	<b>gennaio - dicembre 2006</b>	<b>848,70</b>
	gennaio - dicembre 2005	279,23
<b>Italia</b>	<b>DICEMBRE 2006</b>	<b>70,12</b>
	<b>gennaio - dicembre 2006</b>	<b>2.318,70</b>
	gennaio - dicembre 2005	2.101,93

Elaborazione su dati TERNA

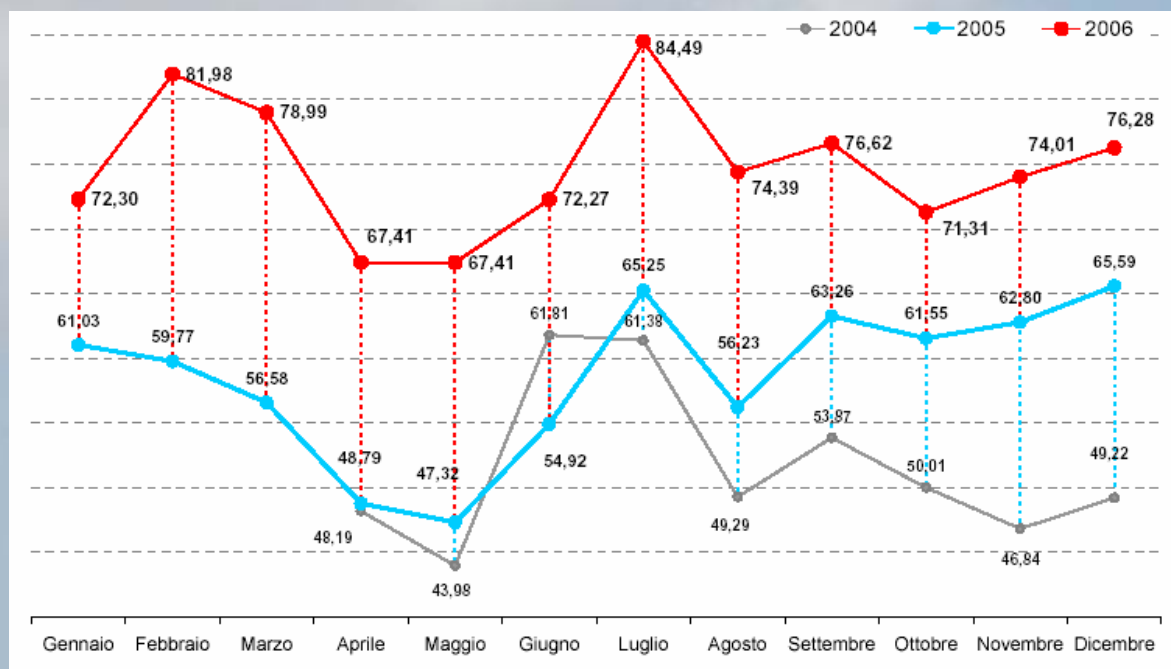
## MERCATO ELETTRICO

Secondo il “Rapporto mensile” del GME del dicembre 2006 sulle contrattazioni nella borsa elettrica italiana, nel mese di dicembre la domanda di energia elettrica in Italia è stata soddisfatta per 17,3 TWh, attraverso acquisti nella borsa elettrica (- 9,7 % rispetto a dicembre 2005) e 11,0 TWh, attraverso contratti bilaterali (+ 7,1 % rispetto a dicembre 2005).

Gli acquisti in borsa dell’Acquirente Unico a favore del mercato vincolato sono stati 11,7 TWh (- 3,4 % rispetto a dicembre 2005) rappresentando il 67,9 % degli acquisti complessivi in Borsa (63,5 % nel dicembre 2005).

Il prezzo di acquisto (PUN), unico su tutto il territorio nazionale e pari alla media dei prezzi di vendita zonali,<sup>1</sup> nel mese di dicembre 2006 è stato pari a 76,28 €/MWh, in aumento di 10,69 €/MWh rispetto a dicembre 2005 (+ 16,3 %) e in aumento rispetto ad novembre 2006 (+ 2,27 €/MWh).

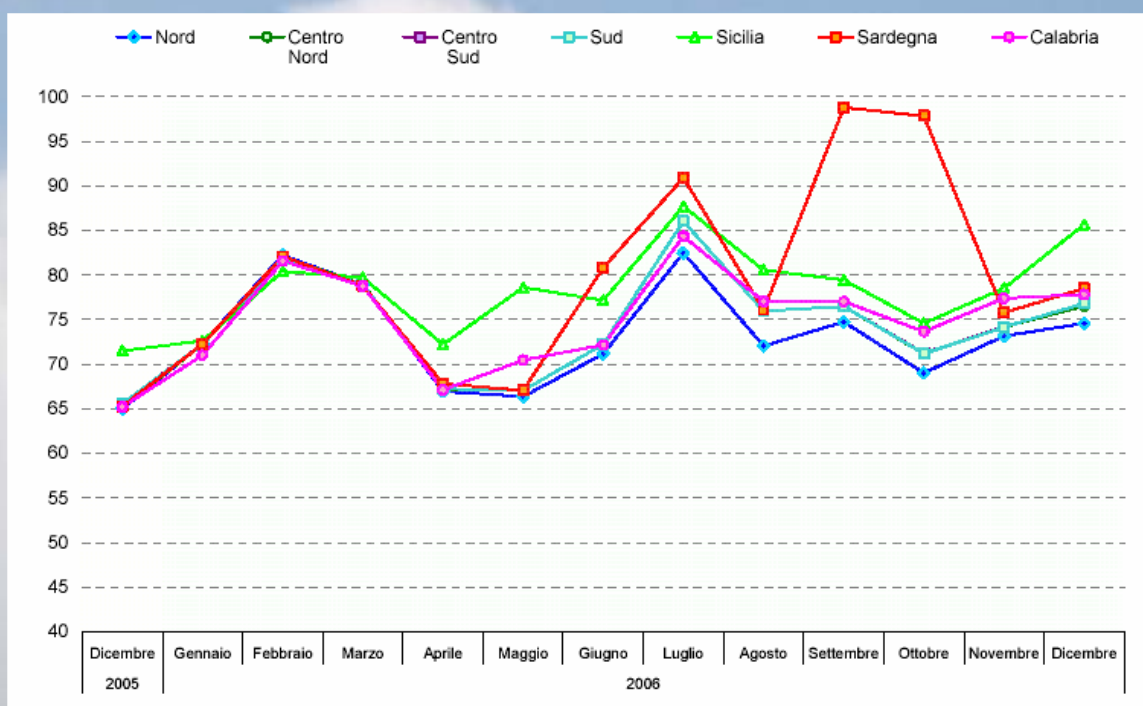
### Prezzo di acquisto su MGP nel mese di dicembre 2006



Fonte: Gestore del Mercato Elettrico S.p.A.

<sup>1</sup> Dal gennaio 2006 per il calcolo del prezzo di acquisto e del prezzo zonale di vendita il GME ha adottato la media aritmetica al posto di quella ponderata, adottata fino al dicembre 2005.

## Prezzi medi di vendita zonali su MGP nel mese di dicembre 2006



Fonte: Gestore del Mercato Elettrico S.p.A.

I prezzi di vendita più alti sono stati registrati in Sicilia (85,69 €/MWh, +11,68 rispetto alla media nazionale ed in aumento di 7,17 €/MWh rispetto a novembre).

## Prezzi medi di vendita in Sicilia nel mese di dicembre 2006<sup>2</sup>

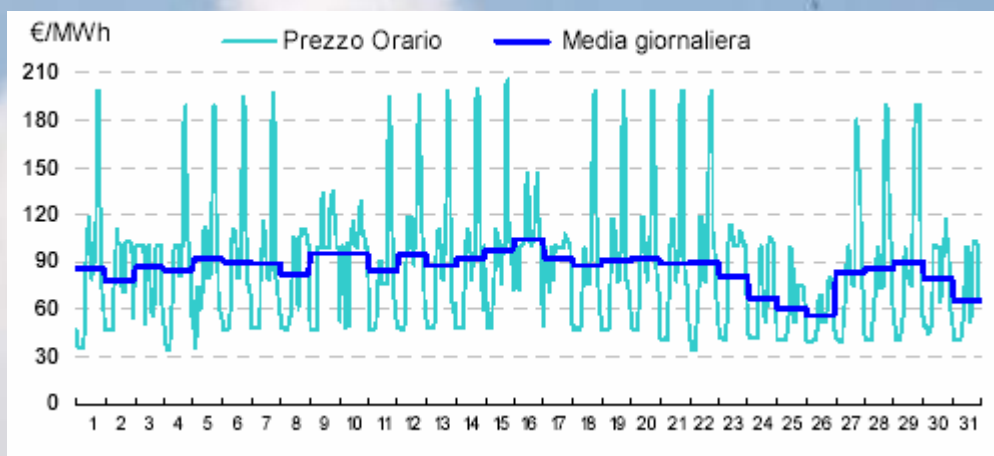
€/MWh

	Media	Variazione rispetto a dicembre 2005	Min.	Max
<b>DICEMBRE</b>	<b>85,69</b>	<b>19,8%</b>	<b>34,00</b>	<b>205,13</b>
<b>Lavorativo</b>	<b>89,46</b>	<b>13,4%</b>	<b>34,00</b>	<b>205,13</b>
<i>Picco</i>	119,85	13,3%	73,70	205,13
<i>Fuori picco</i>	59,07	13,6%	34,00	190,02
<b>Festivo</b>	<b>80,86</b>	<b>38,4%</b>	<b>40,00</b>	<b>146,57</b>

<sup>2</sup> Dal gennaio 2006 il GME ha stabilito una nuova aggregazione temporale che ridefinisce le ore di picco e le ore fuori picco: *ore di picco* sono le ore dei giorni dal lunedì al venerdì non festivi, comprese tra le 8:00 e le 20:00, corrispondenti ai periodi rilevanti da 9 a 20; *ore fuori picco* tutte le ore del sabato, della domenica e dei festivi infrasettimanali, e le ore comprese tra le 0:00 e le 8:00 e tra le 20:00 e le 24:00 dei giorni lavorativi, corrispondenti ai periodi rilevanti da 1 a 8, e da 21 a 24. La nuova definizione delle ore di picco e fuori picco è peraltro la stessa utilizzata nella delibera n. 300/05 dall'AEEG, all'articolo 5, comma 2, per la definizione del valore medio dei prezzi orari di acquisto delle ore fuori picco.



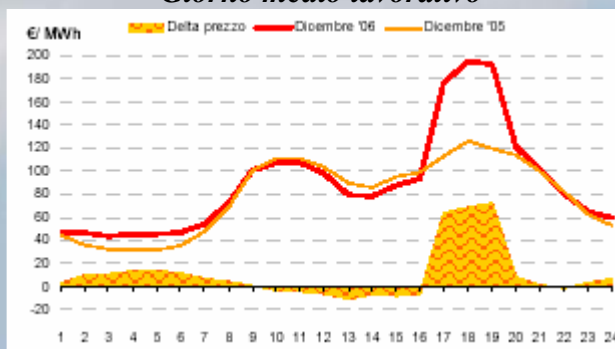
## Curve cronologiche orarie e medie giornaliere dei prezzi zonal in Sicilia nel mese di dicembre 2006



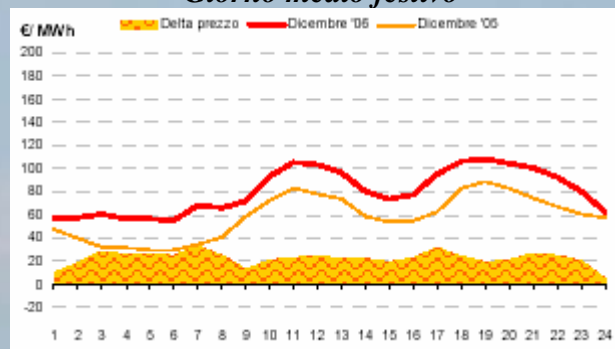
Fonte: Gestore del Mercato Elettrico S.p.A.

## Prezzi medi orari di vendita in Sicilia nel mese di dicembre 2006

### *Giorno medio lavorativo*



### *Giorno medio festivo*



Fonte: Gestore del Mercato Elettrico S.p.A.

## **NUOVI ELEMENTI DI RETE ENTRATI IN SERVIZIO**

Il 30/12 nel Parco eolico di Contrada Colla a Caltavuturo (provincia di Palermo) di proprietà Enel Produzione, ha effettuato il primo parallelo uno dei 20 aerogeneratori (ciascuno da 850 kW).

L'impianto ha una potenza complessiva di 17 MW.

Il 07/12 è stato inserito in parallelo il primo aerogeneratore, connesso alla rete RTN del Parco eolico di Vizzini (provincia di Catania) di proprietà della Endesa Italia S.p.A.

L'impianto è costituito da 28 aerogeneratori asincroni per una potenza complessiva di 23,8 MW.

Tutti i dati riportati nella presente analisi sono tratti da:

Terna – Rete Elettrica Nazionale: “Rapporto mensile sul sistema elettrico - consuntivo dicembre 2006”;

GME Borsa Elettrica Italiana: “Rapporto mensile sulle contrattazioni - dicembre 2006”.