



REGIONE SICILIANA - ASSESSORATO INDUSTRIA

**UFFICIO SPECIALE PER IL COORDINAMENTO
DELLE INIZIATIVE ENERGETICHE – U.O. 2**

DATI SULLA PRODUZIONE ED OFFERTA DI ENERGIA

AGGIORNATI AL MESE DI FEBBRAIO 2006

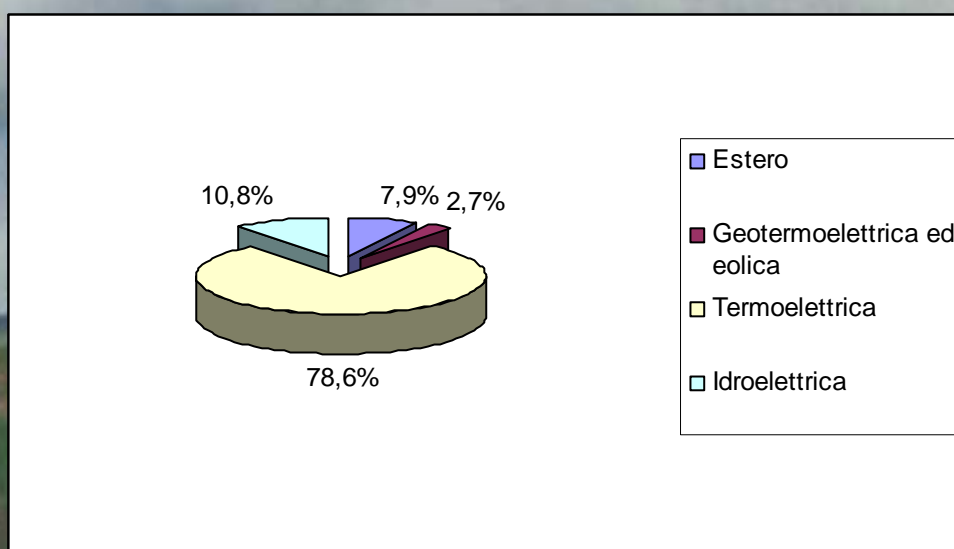
Produzione lorda di energia in GWh nel mese di febbraio 2006

	GWh	Variazione % rispetto a febbraio 2005
Produzione lorda	26.755	+ 9,5
Consumo servizi ausiliari	1.109	+ 2,3
Produzione netta	25.646	+ 9,9
Consumo pompaggi	689	- 16,3
Richiesta energia	27.102	+ 0,7
Saldo estero	2.145	- 51,3

	GWh	Variazione % rispetto a febbraio 2005
Idroelettrica	2.981	- 5,7
Termoelettrica	23.046	+ 11,4
Geotermoelettrica	427	+ 4,7
Eolica	301	+ 84,7
TOTALE	26.755	

Dati TERNA

Composizione percentuale dell'offerta di energia elettrica nel mese di febbraio 2006



Elaborazione su *Dati TERNA*

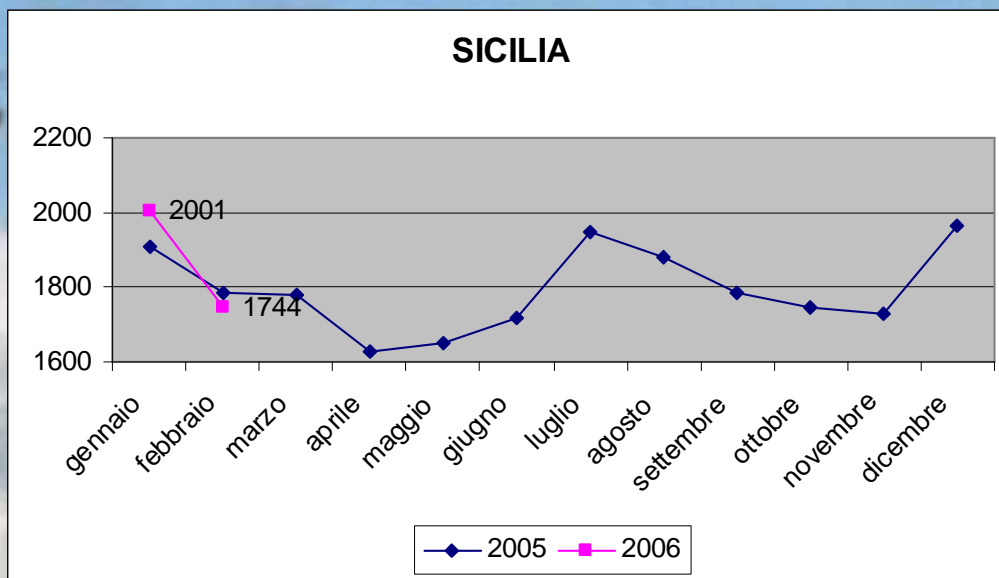
SICILIA

Richiesta di energia elettrica nel mese di febbraio 2006

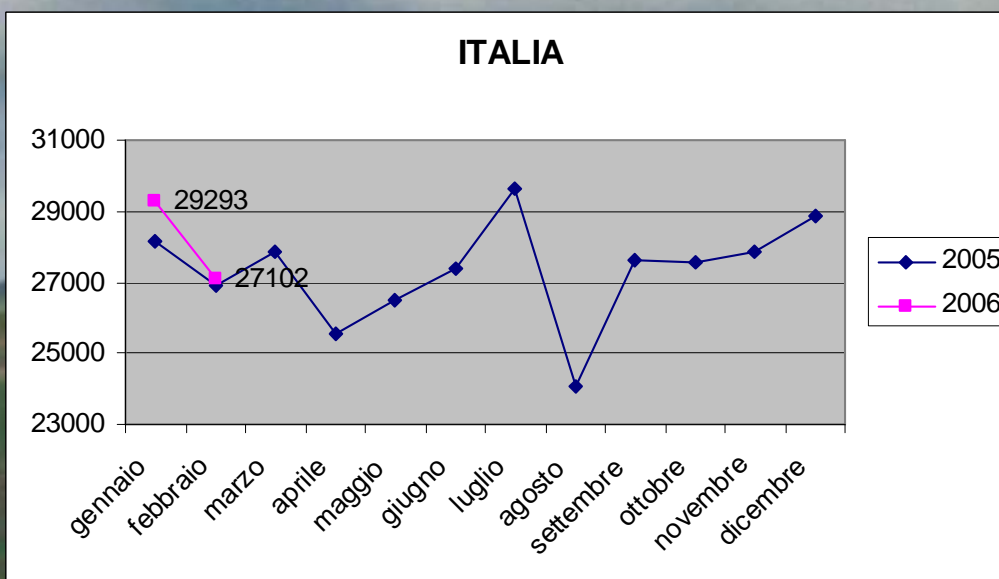
1.744 GWh - 2,3 % rispetto a febbraio 2005

Andamento della richiesta di energia elettrica 2005 - 2006

Dati in GWh

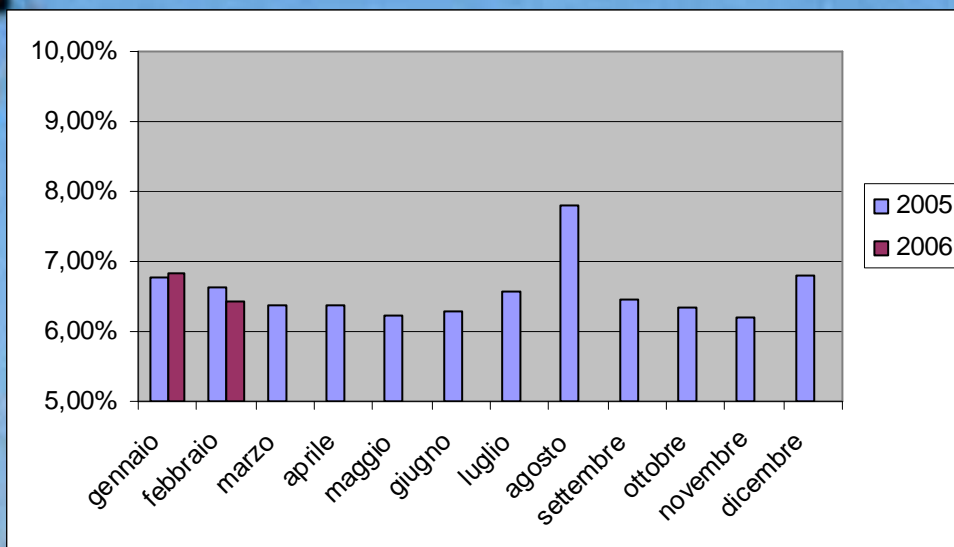


Elaborazione su *Dati TERNA*



Elaborazione su *Dati TERNA*

Percentuale della richiesta di energia in Sicilia rispetto al totale nazionale

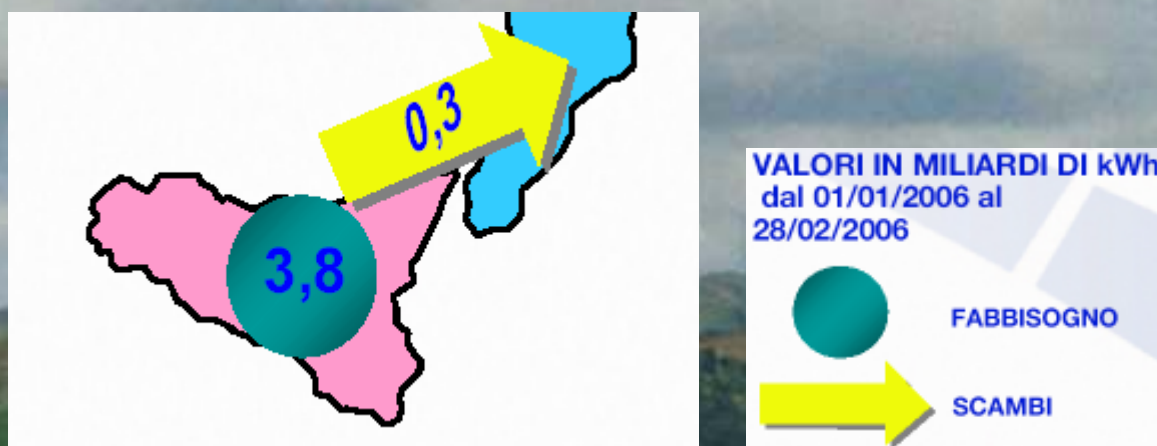


Elaborazione su *Dati TERNA*

Punta oraria fabbisogno nel mese febbraio 2006

3.525 MW - 0,9 % rispetto a febbraio 2005

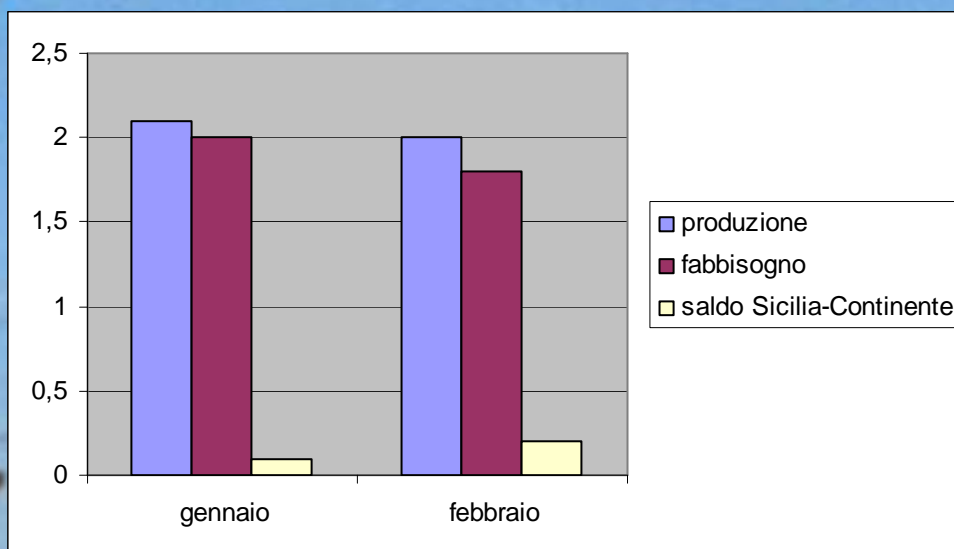
Gennaio- Febbraio 2006: saldo dei movimenti fisici di energia



Fonte: TERNA

Produzione e Fabbisogno di energia in Sicilia Gennaio - Febbraio 2006

Dati in GWh



Elaborazione su *Dati TERNA*

Energia non fornita, dati riferiti alla rete a 380-220-150-132 kV

		Energia non fornita (MWh)
Sicilia	FEBBRAIO 2006	2,30
	gennaio - febbraio 2006	15,80
	gennaio - febbraio 2005	5,33
	gennaio - dicembre 2005	279,23
Italia	FEBBRAIO 2006	50,10
	gennaio - febbraio 2006	207,69
	gennaio - febbraio 2005	870,51
	gennaio - dicembre 2005	2.101,93

Elaborazione su *DATI TERNA*

MERCATO ELETTRICO

(Fonte dati e illustrazioni: Gestore del Mercato Elettrico)

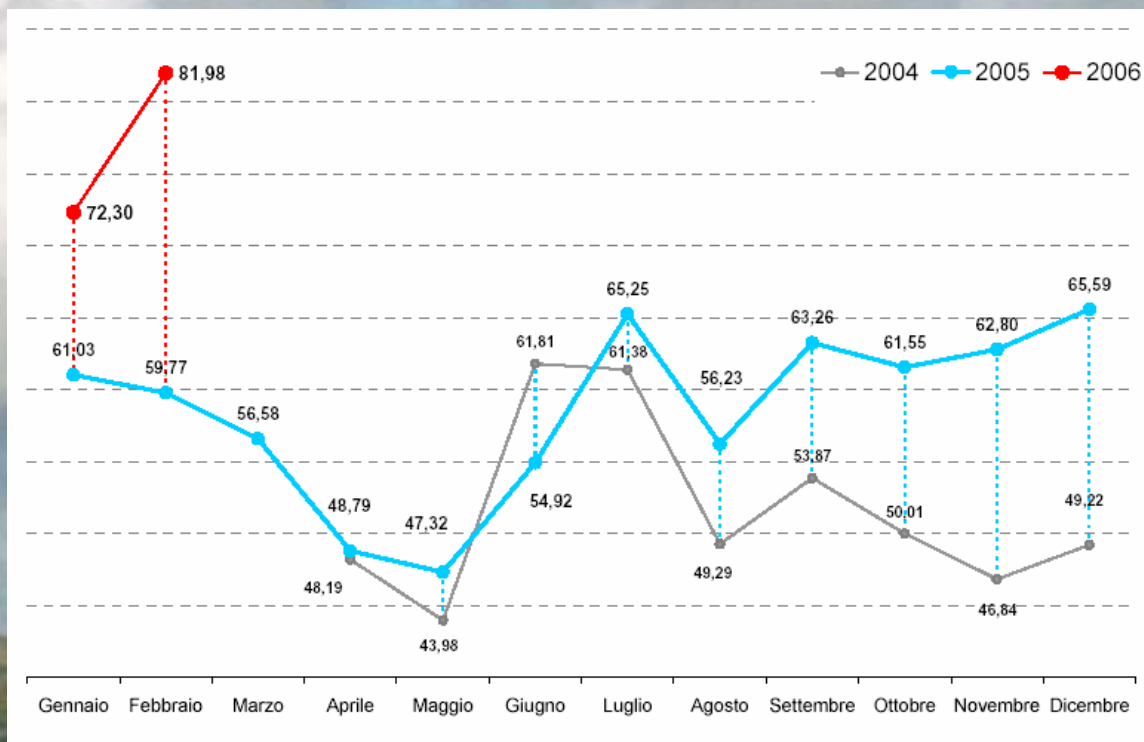
Secondo il “Rapporto mensile” del GME del febbraio 2006 sulle contrattazioni nella borsa elettrica italiana, nel mese di febbraio il 63,1% della domanda di energia elettrica in Italia, pari a 17,3 TWh, è stato trattato attraverso acquisti nella borsa elettrica. Il 36,2%, pari a 10,1 TWh, è stato soddisfatto attraverso i contratti bilaterali.

Gli acquisti in borsa dell’Acquirente Unico a favore del mercato vincolato hanno superato i 12 TWh rappresentando il 43,8% della domanda nazionale ed il 69,5 % degli acquisti in borsa.

Il prezzo di acquisto (PUN), unico su tutto il territorio nazionale e pari alla media dei prezzi di vendita zonali,¹ nel mese di febbraio 2006 è stato pari a 81,98 €/MWh, in aumento rispetto a febbraio 2005 di 22,21 €/MWh (+ 37,2 %) e di 9,68 €/MWh rispetto a gennaio 2006.

Prezzo di acquisto su MGP nel febbraio 2006

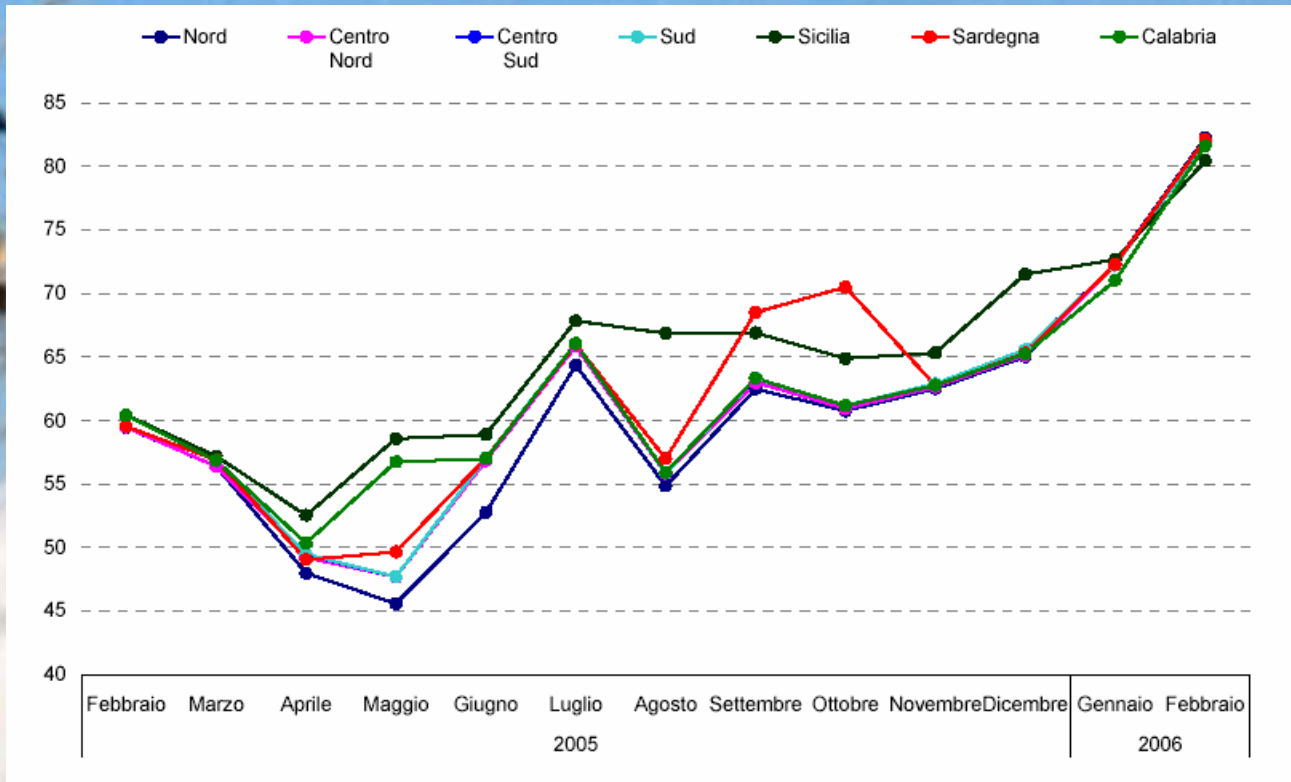
€/MWh



¹ Dal gennaio 2006 per il calcolo del prezzo di acquisto e del prezzo zonale di vendita il GME ha adottato la media aritmetica al posto di quella ponderata, adottata fino al dicembre 2005.

A febbraio è stato registrato il prezzo medio di vendita più elevato dall'avvio della borsa elettrica.

Prezzi medi di vendita zonale su MGP nel febbraio 2006 €/MWh



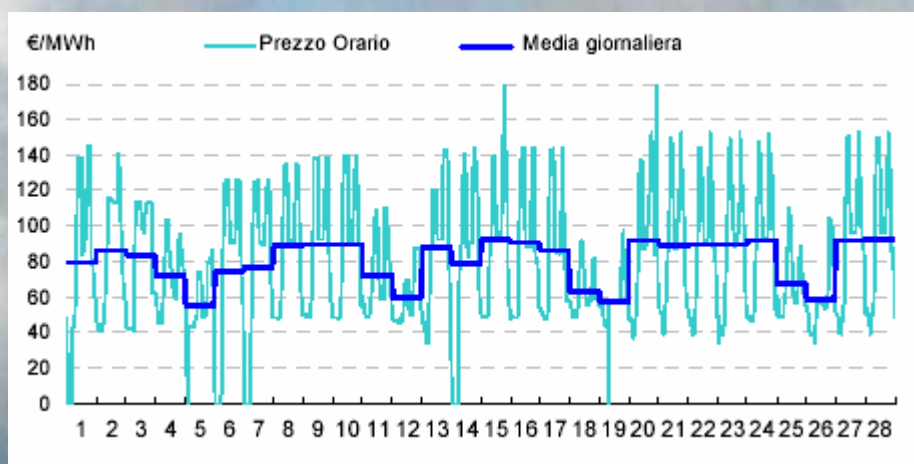
In Sicilia l'aumento del prezzo di vendita è stato più contenuto che nel resto d'Italia (+33,1% rispetto a febbraio 2005), con una media di 80,42 €/MWh, il minimo assoluto pari a 0,00 €/MWh in 21 ore di diversi giorni del mese, e picchi di 180,00 €/MWh.

Prezzi medi di vendita in Sicilia nel mese di febbraio 2006²

€/MWh

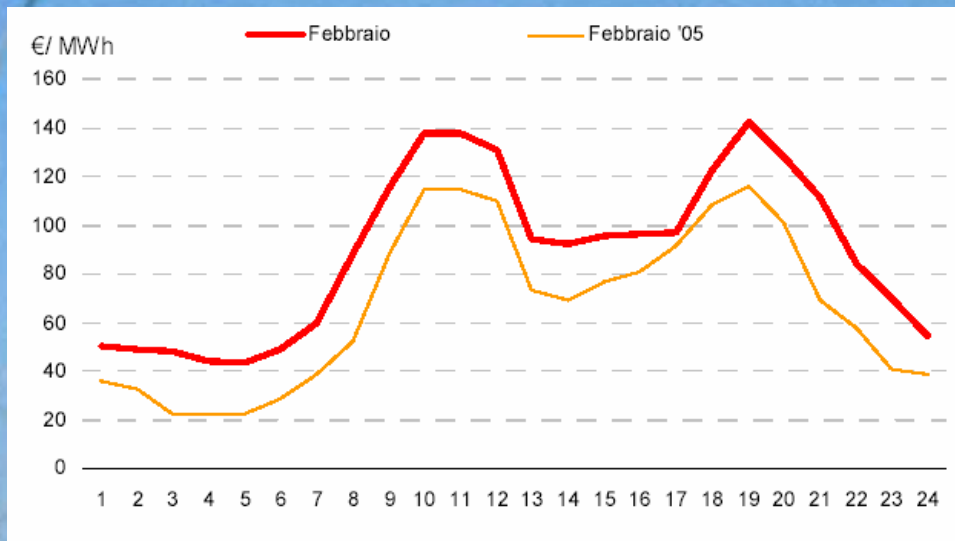
	Media	Variazione rispetto a febbraio 2005	Min.	Max
FEBBRAIO	80,42	33,1 %	0,00	180,00
Lavorativo	87,23	30,4 %	0,00	180,00
<i>Picco</i>	115,51	21,1 %	82,63	180,00
<i>Fuori picco</i>	58,95	53,6 %	20,50	107,89
Festivo	63,38	43,3 %	0,00	110,50

Curve cronologiche orarie e medie giornaliere dei prezzi zionali in Sicilia nel mese di febbraio 2006

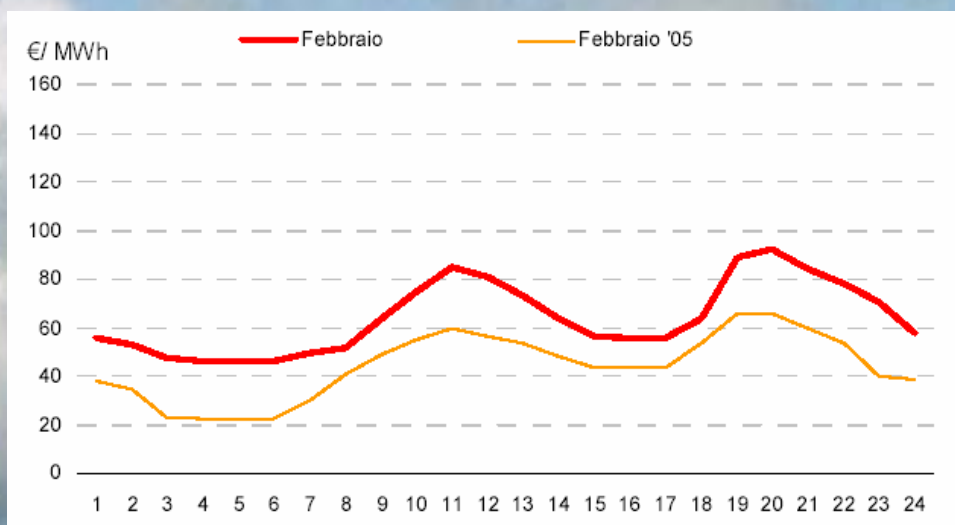


² Dal gennaio 2006 il GME ha stabilito una nuova aggregazione temporale che ridefinisce le ore di picco e le ore fuori picco: *ore di picco* sono le ore dei giorni dal lunedì al venerdì non festivi, comprese tra le 8:00 e le 20:00, corrispondenti ai periodi rilevanti da 9 a 20; *ore fuori picco* tutte le ore del sabato, della domenica e dei festivi infrasettimanali, e le ore comprese tra le 0:00 e le 8:00 e tra le 20:00 e le 24:00 dei giorni lavorativi, corrispondenti ai periodi rilevanti da 1 a 8, e da 21 a 24. La nuova definizione delle ore di picco e fuori picco è peraltro la stessa utilizzata nella delibera n. 300/05 dall'AEEG, all'articolo 5, comma 2, per la definizione del valore medio dei prezzi orari di acquisto delle ore fuori picco.

Prezzi medi orari di vendita in Sicilia nel mese di febbraio 2006



Giorno medio lavorativo



Giorno medio festivo

Tutti i dati riportati nella presente analisi sono tratti da:
 Terna – Rete Elettrica Nazionale: “Rapporto mensile sul sistema elettrico - consuntivo febbraio 2006”;
 GME Borsa Elettrica Italiana: “Rapporto mensile sulle contrattazioni - febbraio 2006”.