

**REGIONE SICILIANA - ASSESSORATO INDUSTRIA**

**UFFICIO SPECIALE PER IL COORDINAMENTO  
DELLE INIZIATIVE ENERGETICHE – U.O. 2**

**DATI SULLA PRODUZIONE ED OFFERTA DI ENERGIA**

**AGGIORNATI AL MESE DI GIUGNO 2006**

# ITALIA

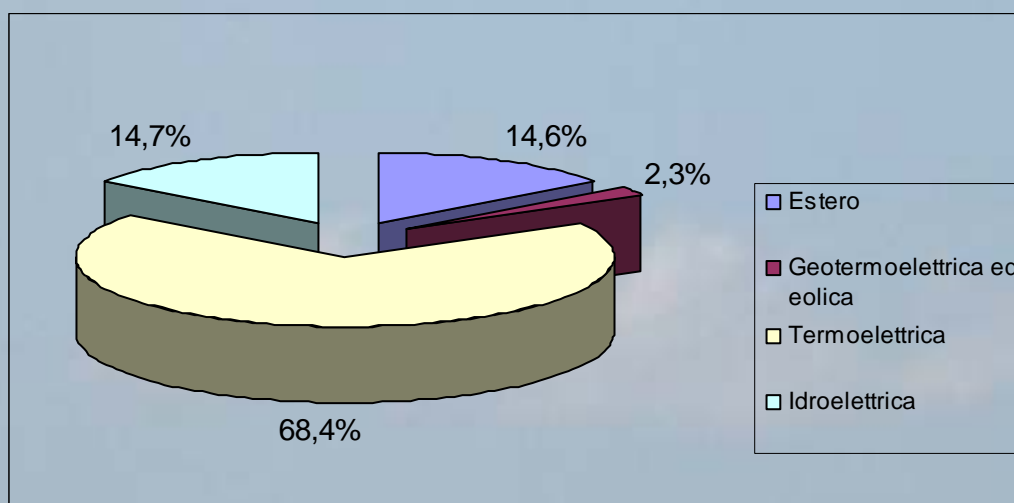
## Produzione lorda di energia in GWh nel mese di giugno 2006

	GWh	Variazione % rispetto a giugno 2005
<b>Produzione lorda</b>	<b>25.878</b>	+ 1,1
Consumo servizi ausiliari	1.092	- 0,2
<b>Produzione netta</b>	<b>24.786</b>	+ 1,2
Consumo pompaggi	680	- 4,1
<b>Richiesta energia</b>	<b>28.235</b>	+ 2,0
Saldo estero	4.129	+ 5,8

	GWh	Variazione % rispetto a giugno 2005
Idroelettrica	4.185	+ 1,7
Termoelettrica	21.040	+ 0,4
Geotermoelettrica	452	+ 6,9
Eolica	201	+ 91,4
<b>TOTALE</b>	<b>25.878</b>	

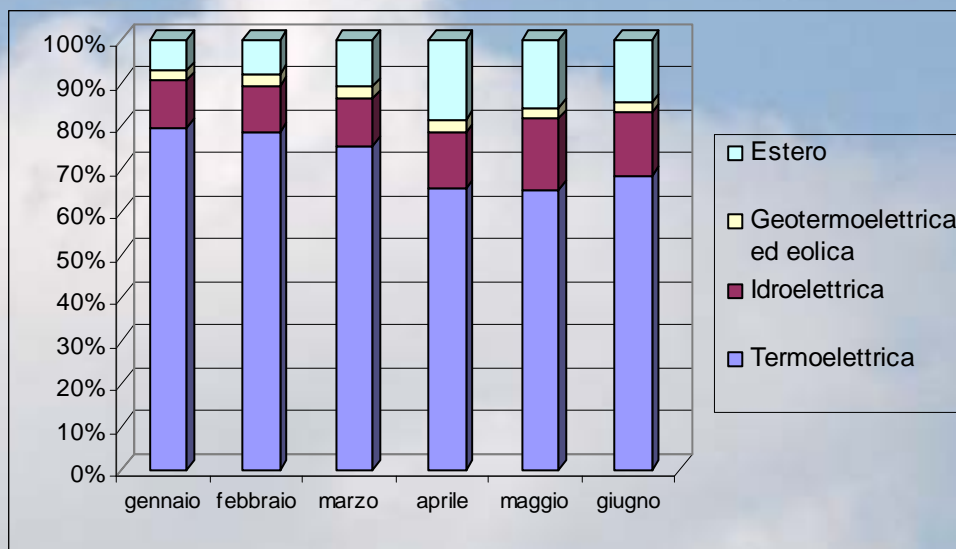
Dati TERNA

## Composizione percentuale dell'offerta di energia elettrica nel mese di giugno 2006



Elaborazione su Dati TERNA

## Composizione percentuale dell'offerta di energia elettrica nel periodo gennaio - giugno 2006



Elaborazione su *Dati TERNA*

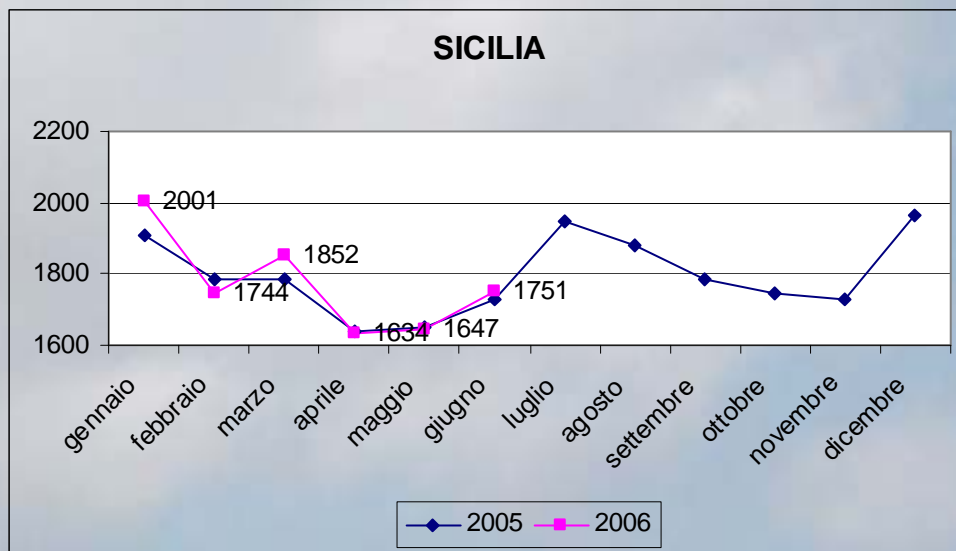
# SICILIA

## Richiesta di energia elettrica nel mese di giugno 2006

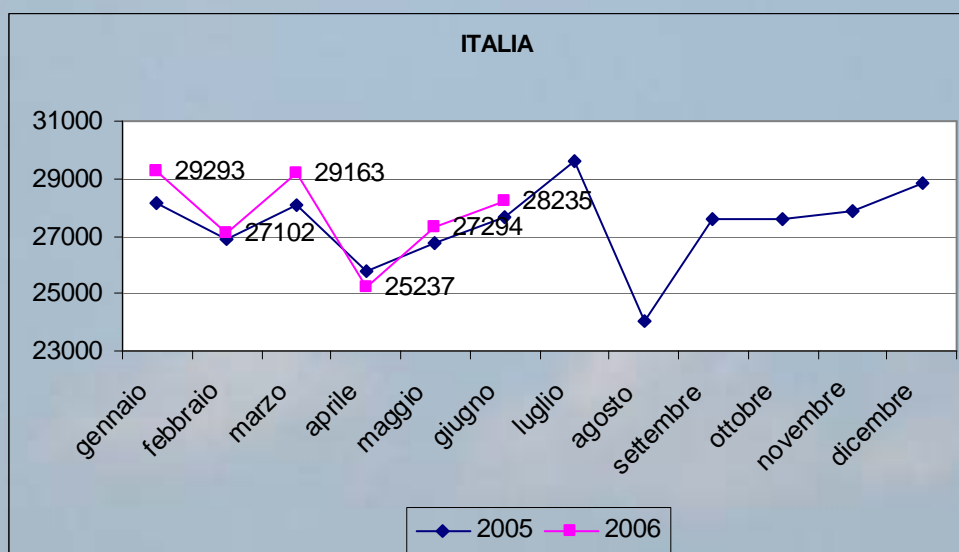
**1.751 GWh** + 1,4 % rispetto a giugno 2005

## Andamento della richiesta di energia elettrica 2005 - 2006

Dati in GWh

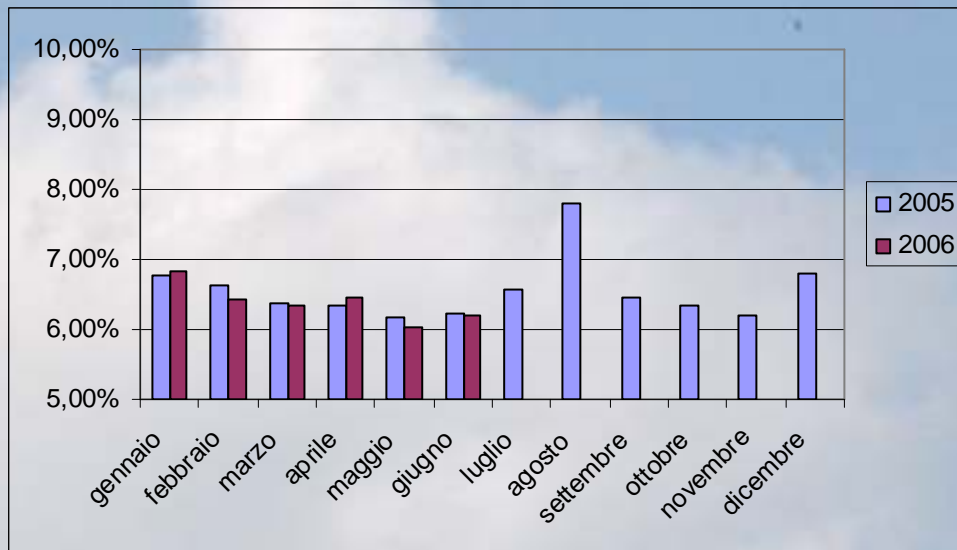


Elaborazione su *Dati TERNA*



Elaborazione su *Dati TERNA*

## Percentuale della richiesta di energia in Sicilia rispetto al totale nazionale

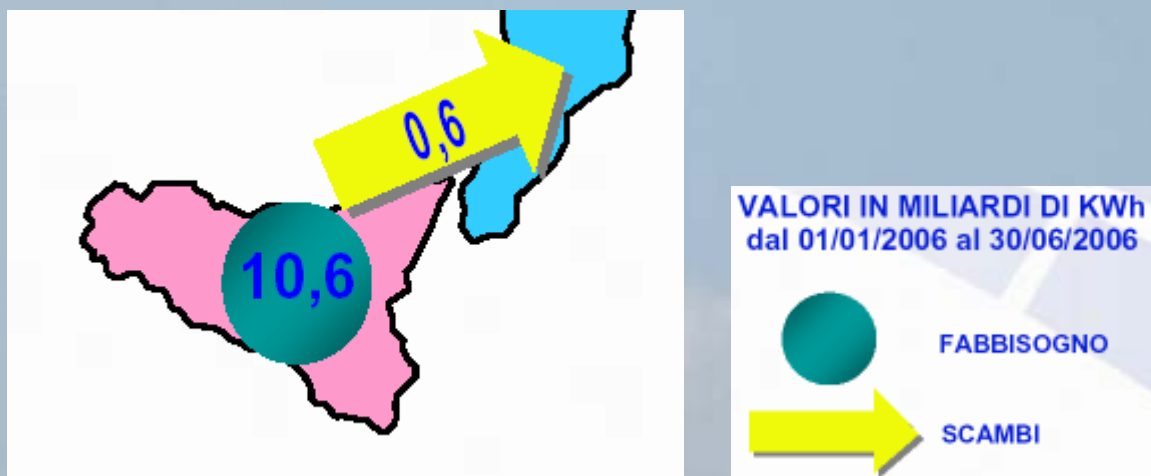


Elaborazione su *Dati TERNA*

### Punta oraria fabbisogno nel mese di giugno 2006

**3.326 MW** + 9,7 % rispetto a giugno 2005

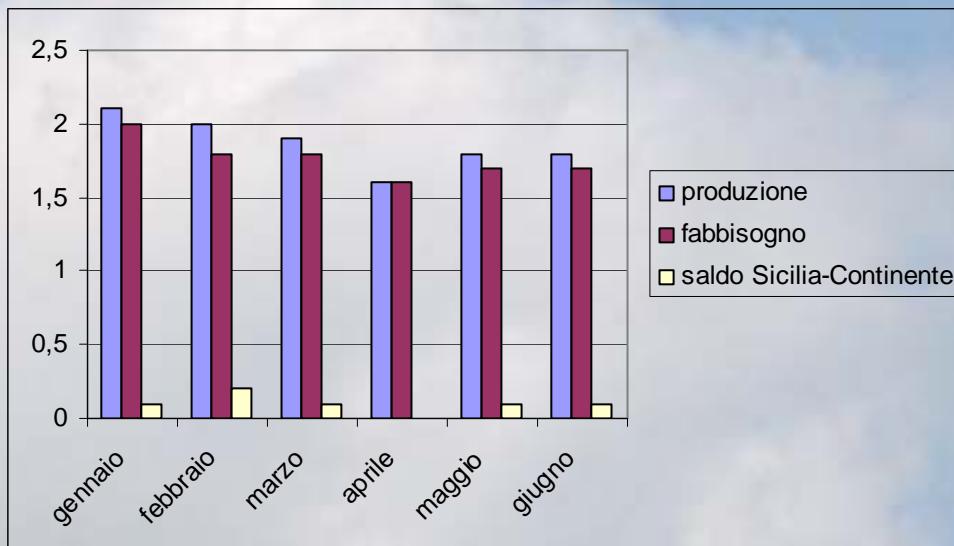
### Gennaio- Giugno 2006: saldo dei movimenti fisici di energia



Fonte: TERNA

## Produzione e Fabbisogno di energia in Sicilia Gennaio - Giugno 2006

Dati in **GWh** (escluso autoproduzione)



Elaborazione su *Dati TERNA*

### Energia non fornita, dati riferiti alla rete a 380-220-150-132 kV

		Energia non fornita (MWh)
<b>Sicilia</b>	<b>GIUGNO 2006</b>	<b>17,83</b>
	gennaio - giugno 2006	49,58
	gennaio - giugno 2005	138,28
	gennaio - dicembre 2005	279,23
<b>Italia</b>	<b>GIUGNO 2006</b>	<b>362,55</b>
	gennaio - giugno 2006	1.004,20
	gennaio - giugno 2005	1.340,23
	gennaio - dicembre 2005	2.101,93

Elaborazione su *DATI TERNA*

## MERCATO ELETTRICO

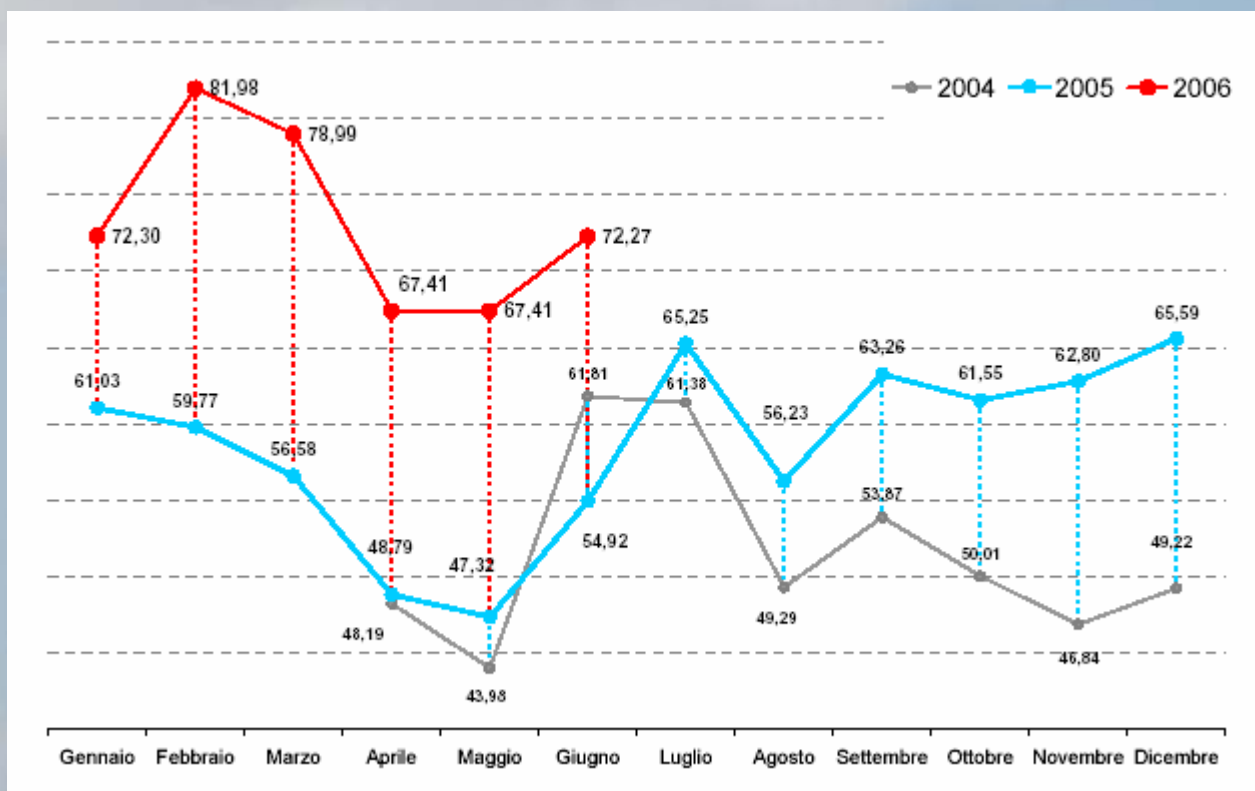
(Fonte dati e illustrazioni: Gestore del Mercato Elettrico)

Secondo il “Rapporto mensile” del GME del maggio 2006 sulle contrattazioni nella borsa elettrica italiana, nel mese di giugno la domanda di energia elettrica in Italia è stata soddisfatta per 15,5 TWh, attraverso acquisti nella borsa elettrica (-6,7% rispetto a giugno 2005) e 11,7 TWh, attraverso contratti bilaterali (+15,8% rispetto a giugno 2005).

Gli acquisti in borsa dell’Acquirente Unico a favore del mercato vincolato sono stati 10,8 TWh (-2,4 % rispetto a giugno 2005) rappresentando il 69,6 % degli acquisti complessivi in Borsa (erano il 66,5% nel giugno 2005).

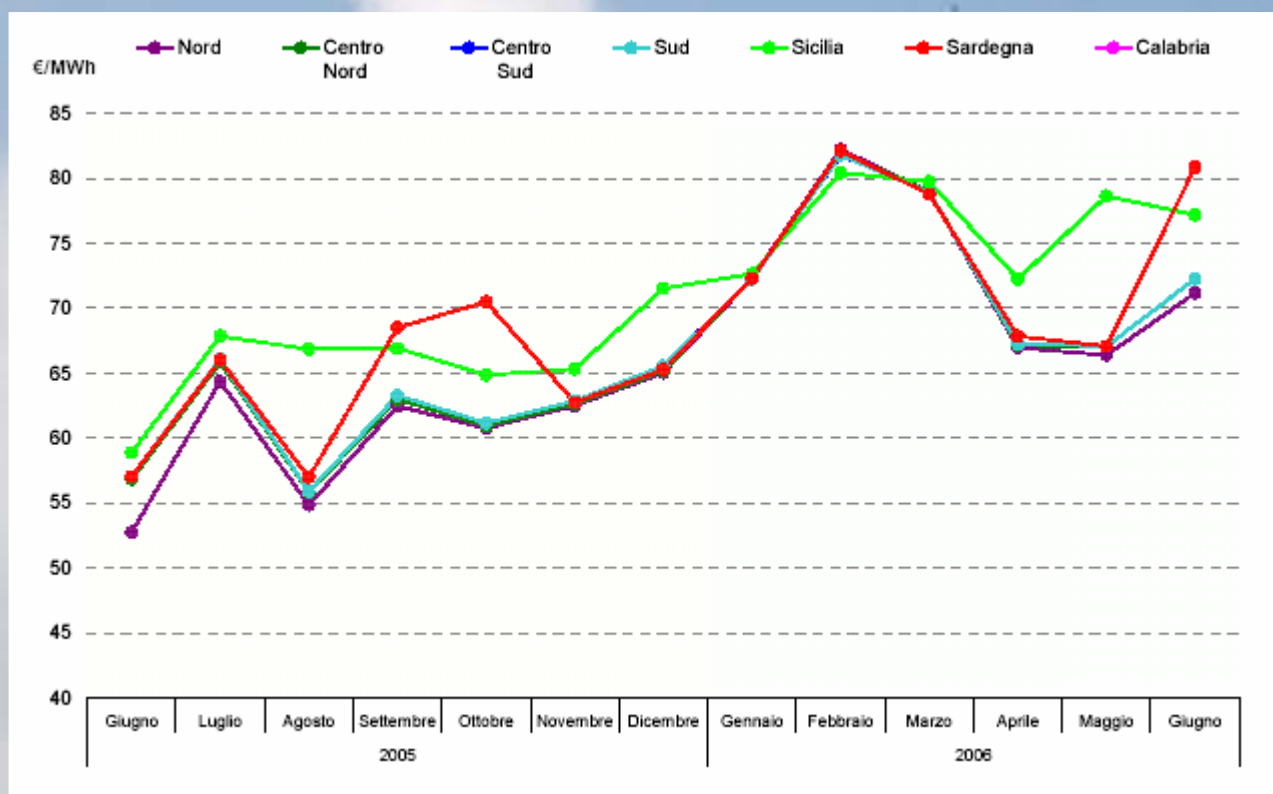
Il prezzo di acquisto (PUN), unico su tutto il territorio nazionale e pari alla media dei prezzi di vendita zonali,<sup>1</sup> nel mese di giugno 2006 è stato pari a 72,27 €/MWh, in aumento di 17,46 €/MWh rispetto a giugno 2005 (+ 31,9 %).

### Prezzo di acquisto su MGP nel mese di giugno 2006



<sup>1</sup> Dal gennaio 2006 per il calcolo del prezzo di acquisto e del prezzo zonale di vendita il GME ha adottato la media aritmetica al posto di quella ponderata, adottata fino al dicembre 2005.

## Prezzi medi di vendita zonale su MGP nel mese di giugno 2006



I prezzi di vendita più alti sono stati registrati in Sardegna (80,84 €/MWh) e Sicilia (77,17 €/MWh)

## Prezzi medi di vendita in Sicilia nel mese di giugno 2006<sup>2</sup>

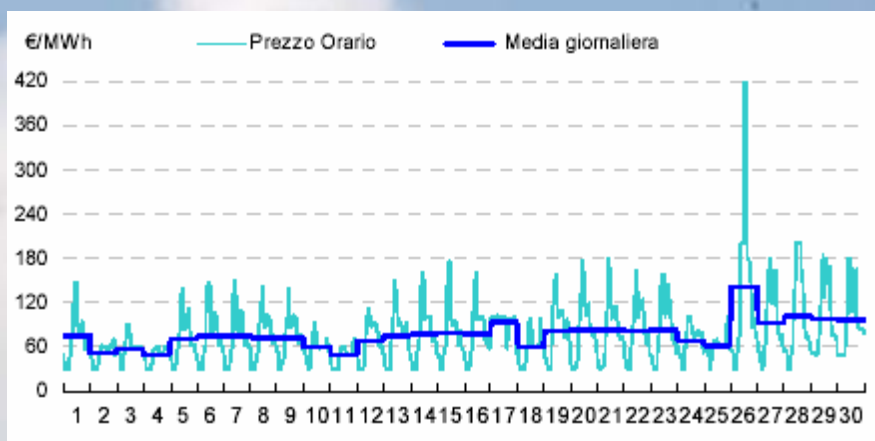
€/MWh

	Media	Variazione rispetto a giugno 2005	Min.	Max
<b>GIUGNO</b>	<b>77,17</b>	<b>31,1 %</b>	<b>29,40</b>	<b>417,00</b>
Lavorativo	83,94	35,3 %	29,40	417,00
Picco	116,79	38,1 %	56,50	417,00
Fuori picco	51,10	29,4 %	29,40	98,94
Festivo	61,38	19,0 %	29,62	102,54

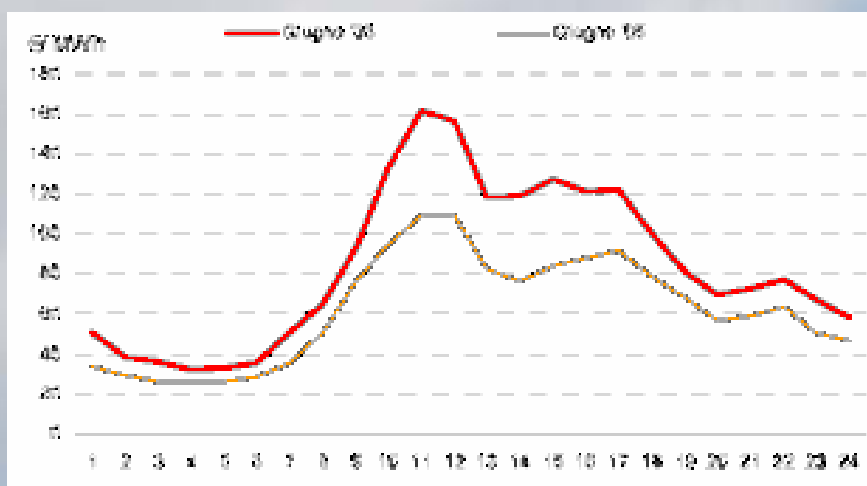
<sup>2</sup> Dal gennaio 2006 il GME ha stabilito una nuova aggregazione temporale che ridefinisce le ore di picco e le ore fuori picco: *ore di picco* sono le ore dei giorni dal lunedì al venerdì non festivi, comprese tra le 8:00 e le 20:00, corrispondenti ai periodi rilevanti da 9 a 20; *ore fuori picco* tutte le ore del sabato, della domenica e dei festivi infrasettimanali, e le ore comprese tra le 0:00 e le 8:00 e tra le 20:00 e le 24:00 dei giorni lavorativi, corrispondenti ai periodi rilevanti da 1 a 8, e da 21 a 24. La nuova definizione delle ore di picco e fuori picco è peraltro la stessa utilizzata nella delibera n. 300/05 dall'AEEG, all'articolo 5, comma 2, per la definizione del valore medio dei prezzi orari di acquisto delle ore fuori picco.



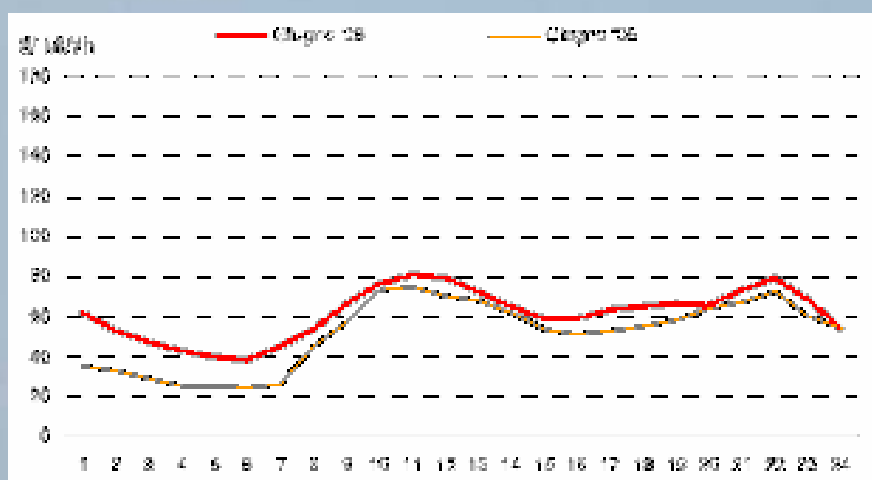
## Curve cronologiche orarie e medie giornaliere dei prezzi zonal in Sicilia nel mese di giugno 2006



## Prezzi medi orari di vendita in Sicilia nel mese di giugno 2006



*Giorno medio lavorativo*



*Giorno medio festivo*

Tutti i dati riportati nella presente analisi sono tratti da:  
 Terna – Rete Elettrica Nazionale: “Rapporto mensile sul sistema elettrico - consuntivo giugno 2006”;  
 GME Borsa Elettrica Italiana: “Rapporto mensile sulle contrattazioni - giugno 2006”.