

REGIONE SICILIANA - ASSESSORATO INDUSTRIA

**UFFICIO SPECIALE PER IL COORDINAMENTO
DELLE INIZIATIVE ENERGETICHE – U.O. 2**

DATI SULLA PRODUZIONE ED OFFERTA DI ENERGIA ELETTRICA

AGGIORNATI AL MESE DI AGOSTO 2007

ITALIA

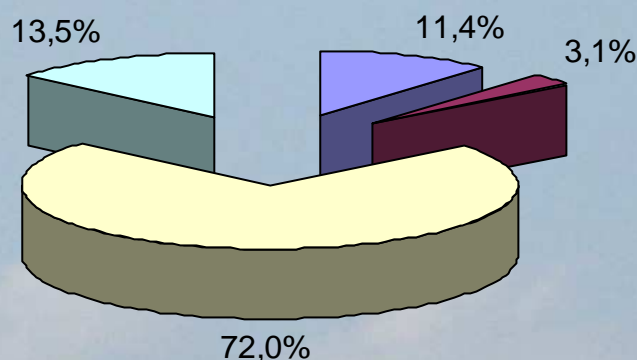
Produzione lorda di energia elettrica in GWh nel mese di agosto 2007

	GWh	Variazione % rispetto ad agosto 2006
Produzione lorda	24.331	+ 3,2
Consumo servizi ausiliari	1.013	+ 0,3
Produzione netta	23.318	+ 3,3
Consumo pompaggi	496	- 22,0
Richiesta energia	25.751	+ 3,6
Saldo estero	2.929	- 0,2

	GWh	Variazione % rispetto ad agosto 2006
Idroelettrica	3.518	- 6,2
Termoelettrica	20.009	+ 5,3
Geotermoelettrica	467	-0,8
Eolica	337	- 2,9
TOTALE	24.331	

Dati TERNA

Composizione percentuale dell'offerta di energia elettrica* nel mese di agosto 2007

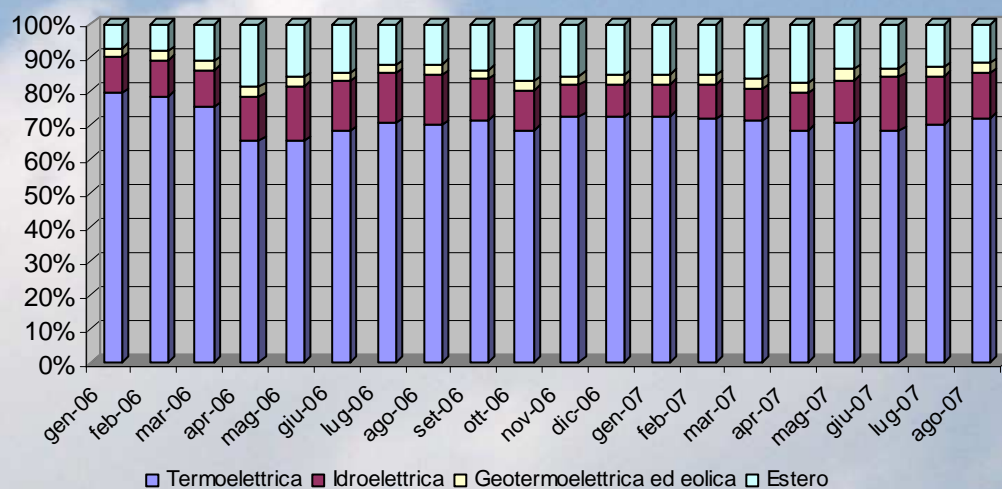


■ Estero ■ Geotermoelettrica ed eolica ■ Termoelettrica ■ Idroelettrica

* Calcolata al netto dei servizi ausiliari delle produzioni e dei consumi per pompaggi

Elaborazione su dati TERNA

Composizione percentuale dell'offerta di energia elettrica nel periodo gennaio 2006 – agosto 2007



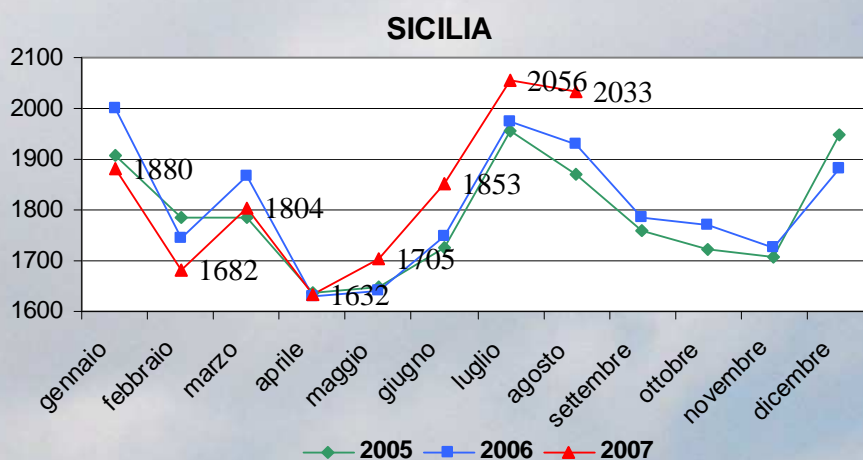
Elaborazione su dati Terna

SICILIA

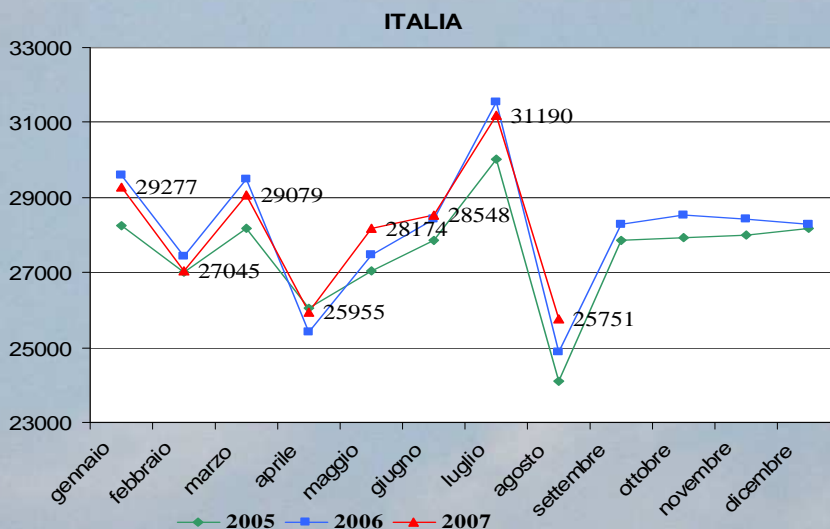
Richiesta di energia elettrica nel mese di agosto 2007

2.033 GWh + 5,4 % rispetto ad agosto 2006

Andamento della richiesta di energia elettrica 2005 - 2007 Dati in GWh

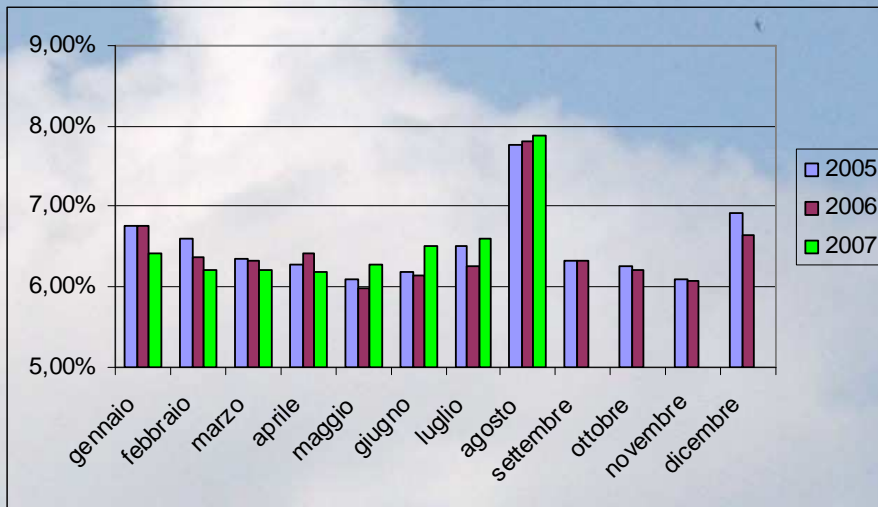


Elaborazione su dati TERNA



Elaborazione su dati TERNA

Percentuale della richiesta di energia elettrica in Sicilia rispetto al totale nazionale



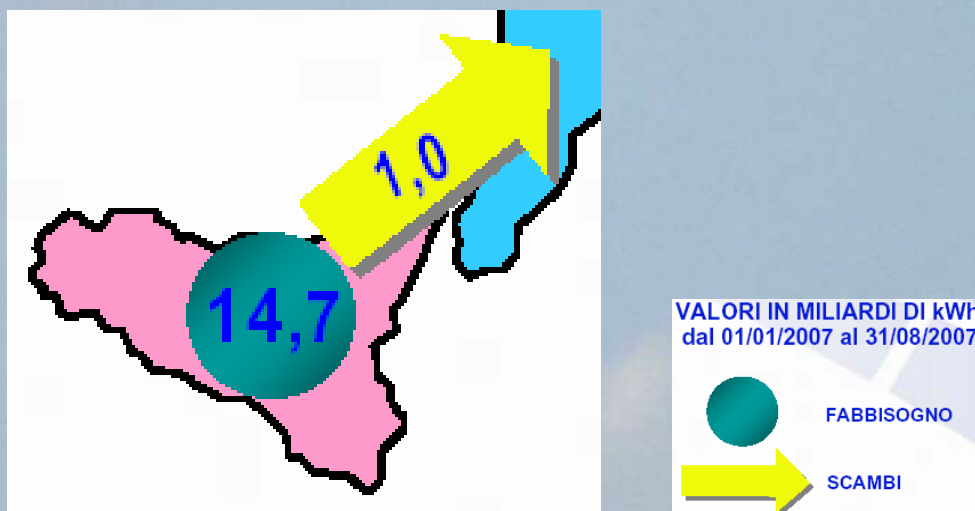
Elaborazione su dati TERNA

Punta oraria fabbisogno nel mese di agosto 2007

3.437 MW + 3,2 % rispetto ad agosto 2006

Dati TERNA

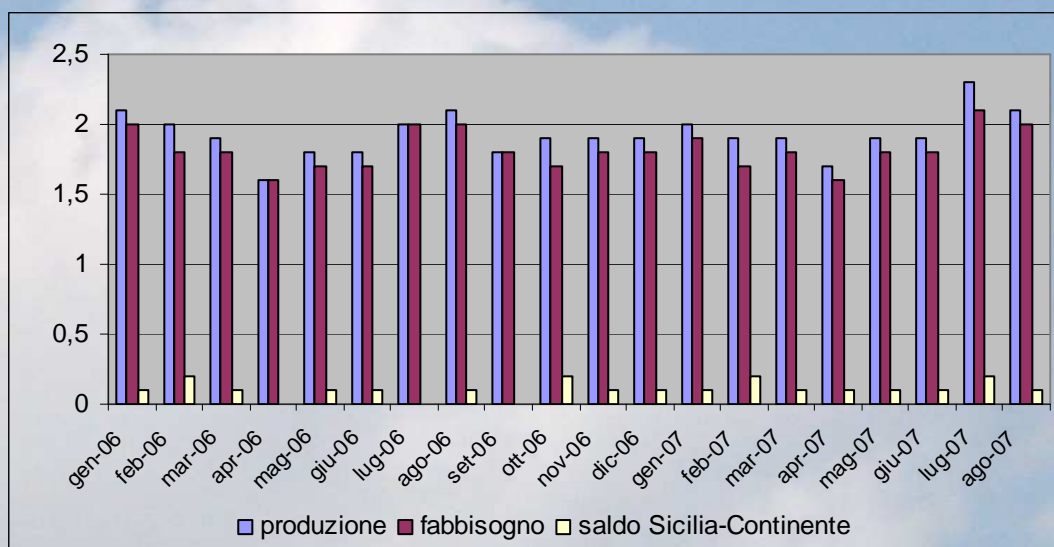
Gennaio - Agosto 2007: saldo dei movimenti fisici di energia



Fonte: TERNA

Produzione e Fabbisogno di energia in Sicilia Gennaio 2006 – Agosto 2007

Dati in GWh



Elaborazione su dati TERNA

Energia non fornita, dati riferiti alla rete a 380-220-150-132 kV

		Energia non fornita (MWh)
Sicilia	AGOSTO	55,88
	gennaio – agosto 2007	827,47
	gennaio – agosto 2006	814,62
	gennaio - dicembre 2006	848,70
Italia	AGOSTO	578,64
	gennaio – agosto 2007	3.444,72
	gennaio – agosto 2006	2.103,60
	gennaio - dicembre 2006	2.318,70

Elaborazione su dati TERNA

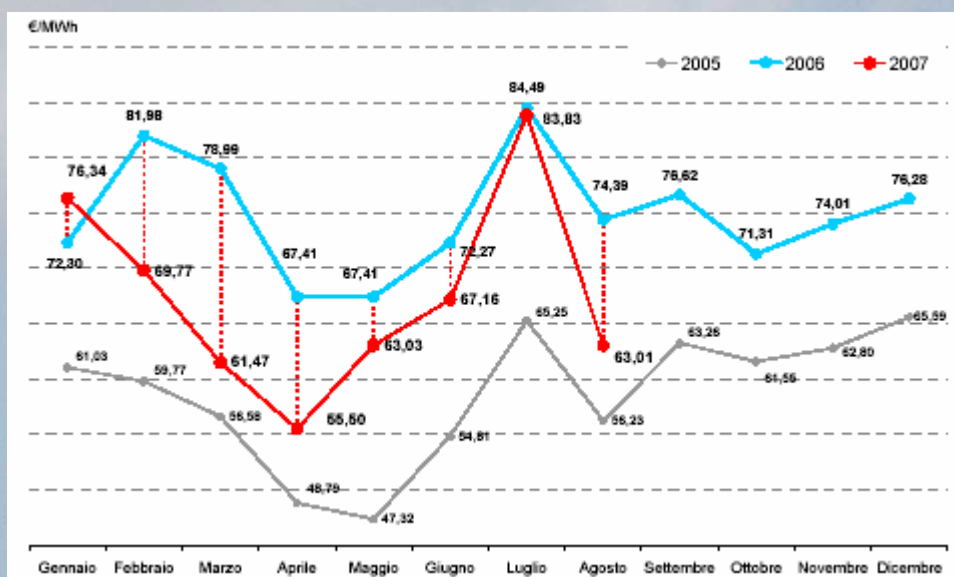
MERCATO ELETTRICO

Secondo il “Rapporto mensile” dell’agosto 2007 del GME sulle contrattazioni nella borsa elettrica italiana, nel mese di agosto nel Sistema Italia i volumi di energia elettrica acquistati sono stati 24,8 TWh (+3,0% rispetto al 2006). Di questi 17,2 sono stati acquistati in borsa (+ 15,3 % su base annua) e 7,5 TWh attraverso contratti bilaterali (- 17,1 %). Il maggior operatore in borsa (con il 51,3 % dei volumi scambiati) è stato l’Acquirente Unico, che ha soddisfatto l’89,4% del proprio fabbisogno con l’acquisto di 10,9 TWh (-8,3% rispetto al 2006).

Gli acquisti dell’Acquirente Unico sono stati complessivamente di 8,8 TWh (- 24,8 % rispetto ad agosto 2006), pari al 35,6 % dei volumi scambiati nel Sistema Italia. Sono aumentati di contro gli acquisti degli altri grossisti: 14,8 TWh (+31,9 % su base annua), pari al 60,0% del totale.

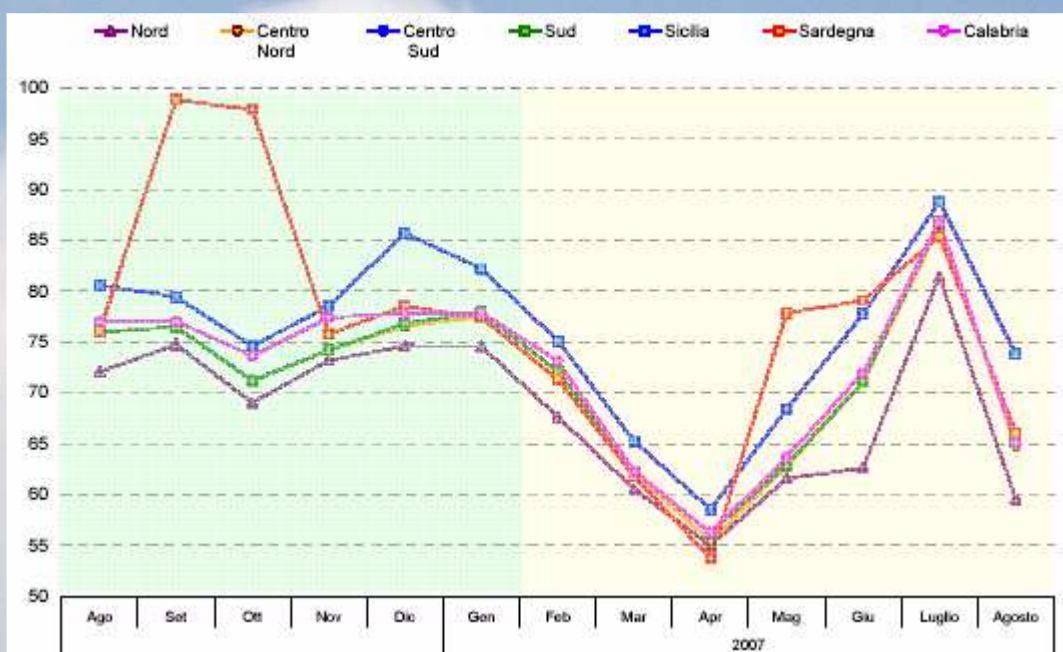
Il prezzo medio di acquisto (PUN), nel mese di agosto 2007 è stato pari a 63,01 €/MWh, in diminuzione di 20,82 €/MWh rispetto a luglio 2007 (-24,8%) e in diminuzione di 11,38 €/MWh,(-15,3%) rispetto ad agosto 2006.

Prezzo di acquisto su MGP nel mese di agosto 2007



Fonte: Gestore del Mercato Elettrico S.p.A.

Prezzi medi di vendita zonali su MGP giugno 2006-agosto 2007



Fonte: Gestore del Mercato Elettrico S.p.A.

I prezzi di vendita più alti sono stati registrati in Sicilia: 73,77 €/MWh, - 15,00 €/MWh rispetto a luglio 2007 (- 16,9 %) e - 6,79 €/MWh (- 8,4 %) rispetto ad agosto 2006.

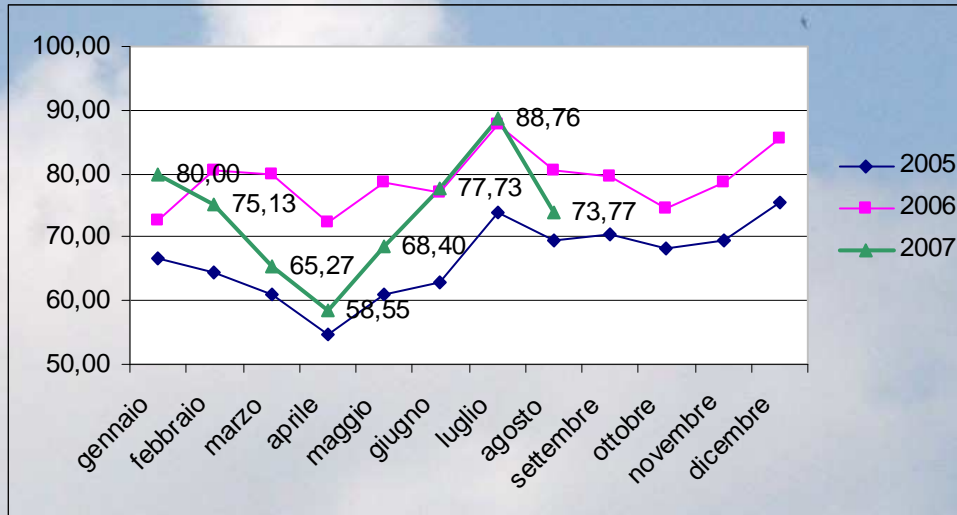
Prezzi medi di vendita in Sicilia nel mese di agosto 2007

€/MWh

	Media	Min.	Max	Variazione rispetto ad agosto 2006	Variazione rispetto a luglio 2007
AGOSTO	73,77	22,00	202,00	- 8,4 %	- 16,9 %
Lavorativo	78,75	22,00	202,00	- 7,6 %	- 20,2 %
<i>Picco</i>	103,19	49,88	202,00	- 5,1 %	- 27,8 %
<i>Fuori picco</i>	54,31	22,00	201,10	- 11,9 %	- 0,5 %
Festivo	61,67	22,69	150,00	- 11,0 %	- 4,5 %

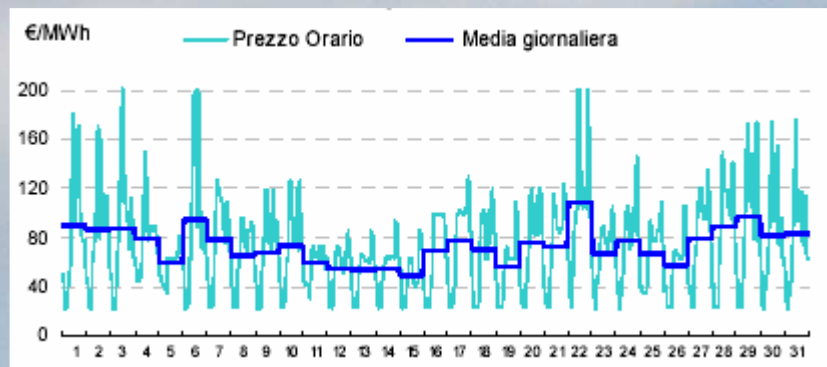
Fonte dei dati: Gestore del Mercato Elettrico S.p.A.

Prezzi medi di vendita in Sicilia 2005-2007



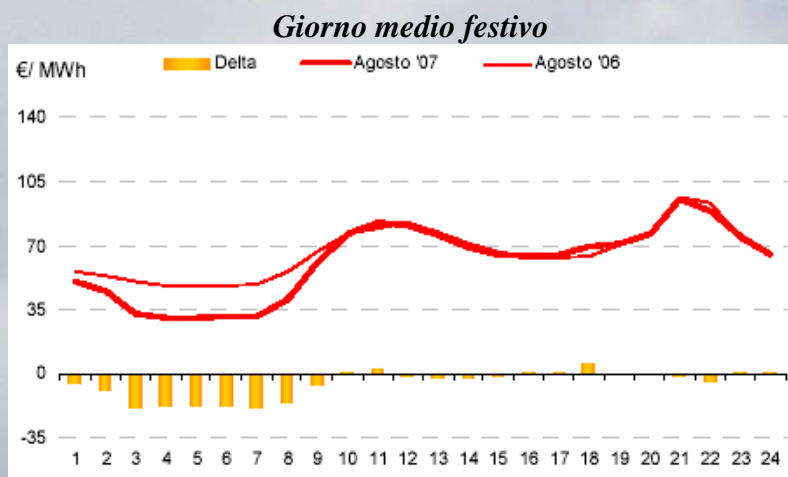
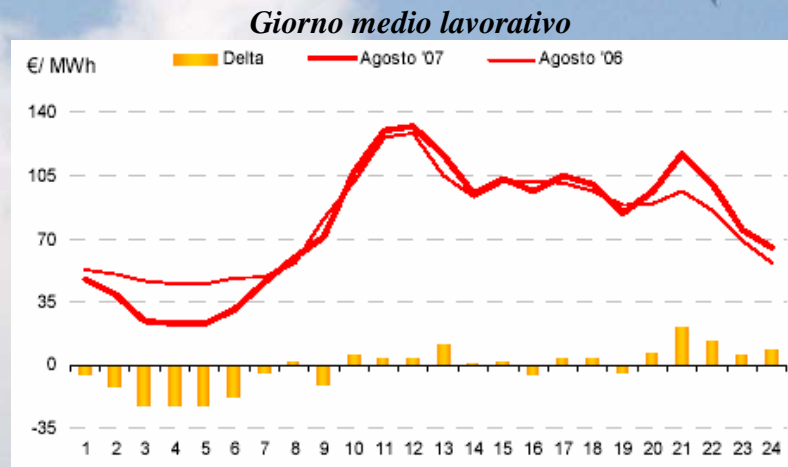
Elaborazione su dati GME

Curve cronologiche orarie e medie giornaliere dei prezzi zionali in Sicilia nel mese di agosto 2007



Fonte: Gestore del Mercato Elettrico S.p.A.

Prezzi medi orari di vendita in Sicilia nel mese di agosto 2007



Fonte: Gestore del Mercato Elettrico S.p.A.

Tutti i dati riportati nella presente analisi sono tratti da:
Terna – Rete Elettrica Nazionale: “Rapporto mensile sul sistema elettrico - consuntivo agosto 2007”;
GME Borsa Elettrica Italiana: “Rapporto mensile sulle contrattazioni – agosto 2007”.