

REGIONE SICILIANA - ASSESSORATO INDUSTRIA

**UFFICIO SPECIALE PER IL COORDINAMENTO
DELLE INIZIATIVE ENERGETICHE – U.O. 2**

DATI SULLA PRODUZIONE ED OFFERTA DI ENERGIA ELETTRICA

AGGIORNATI AL MESE DI APRILE 2007

ITALIA

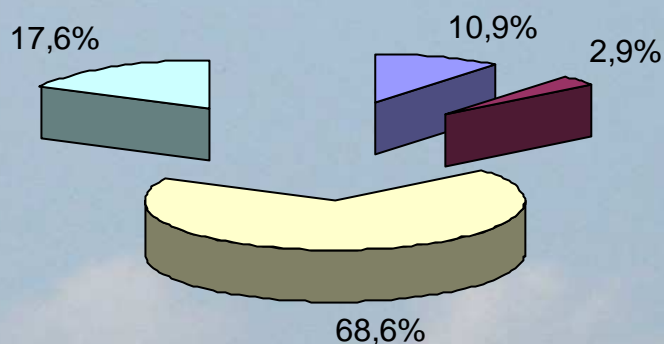
Produzione lorda di energia elettrica in GWh nel mese di aprile 2007

	GWh	Variazione % rispetto ad aprile 2006
Produzione lorda	23.008	+ 2,6
Consumo servizi ausiliari	1.005	+ 1,0
Produzione netta	22.003	+ 2,6
Consumo pompaggi	628	- 14,8
Richiesta energia	25.956	+ 2,2
Saldo estero	4.581	- 2,7

	GWh	Variazione % rispetto ad aprile 2006
Idroelettrica	2.874	- 16,0
Termoelettrica	19.372	+ 5,8
Geotermoelettrica	464	+ 3,6
Eolica	298	+ 18,3
TOTALE	23.008	

Dati TERNA

Composizione percentuale dell'offerta di energia elettrica* nel mese di aprile 2007

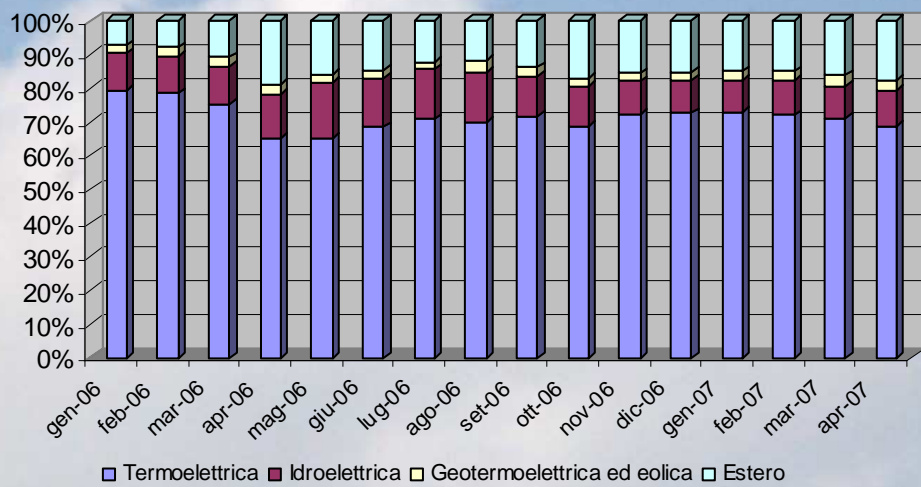


■ Estero ■ Geotermoelettrica ed eolica ■ Termoelettrica ■ Idroelettrica

* Calcolata al netto dei servizi ausiliari delle produzioni e dei consumi per pompaggi

Elaborazione su dati TERNA

Composizione percentuale dell'offerta di energia elettrica nel periodo gennaio 2006 – aprile 2007



Elaborazione su dati TERNA

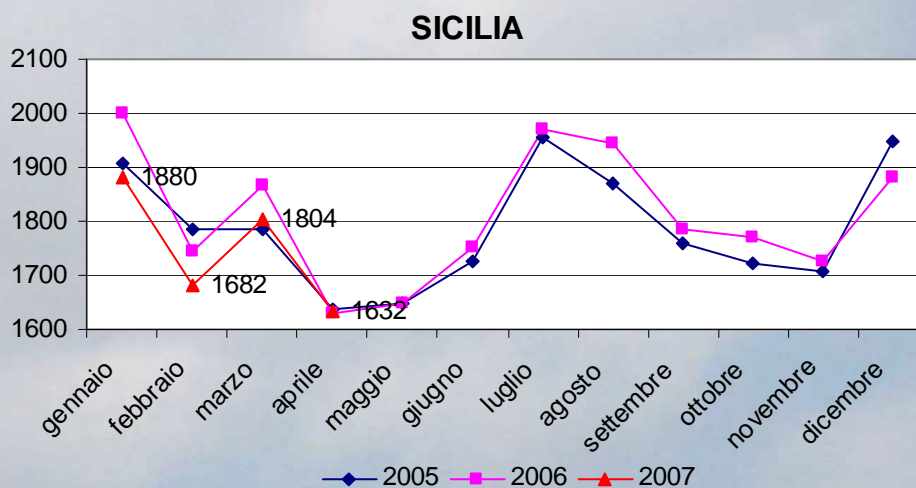
SICILIA

Richiesta di energia elettrica nel mese di aprile 2007

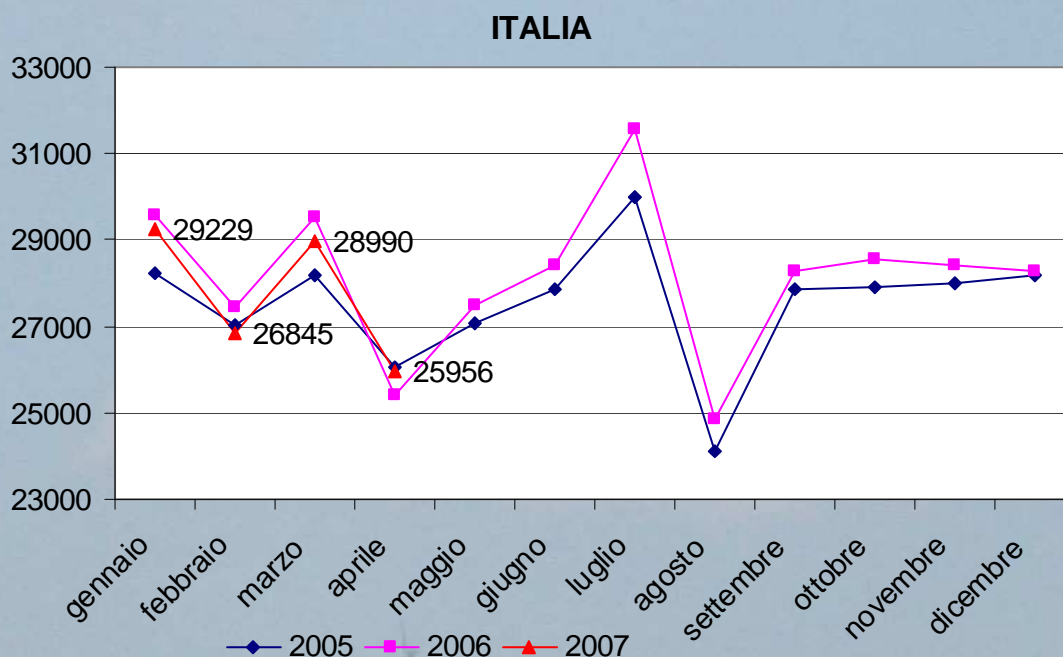
1.632 GWh - + 0,1 rispetto ad aprile 2006

Andamento della richiesta di energia elettrica 2005 - 2007

Dati in GWh

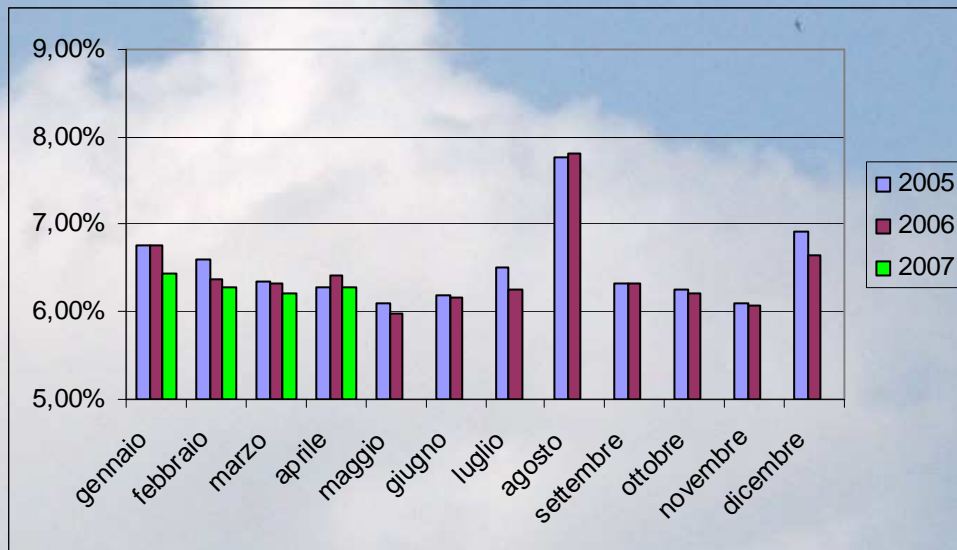


Elaborazione su dati TERNA



Elaborazione su dati TERNA

Percentuale della richiesta di energia elettrica in Sicilia rispetto al totale nazionale



Elaborazione su dati TERNA

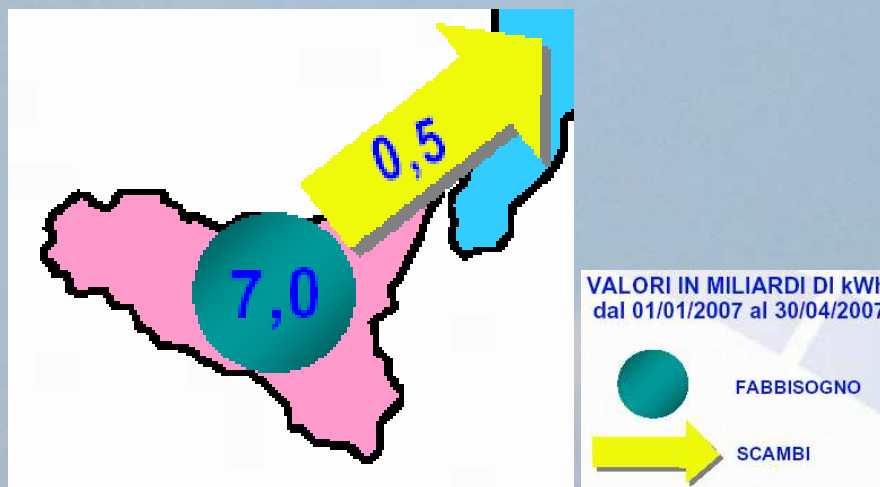
Punta oraria fabbisogno nel mese di aprile 2007

2.672 MW

+ 1,5 % rispetto ad aprile 2006

Dati TERNA

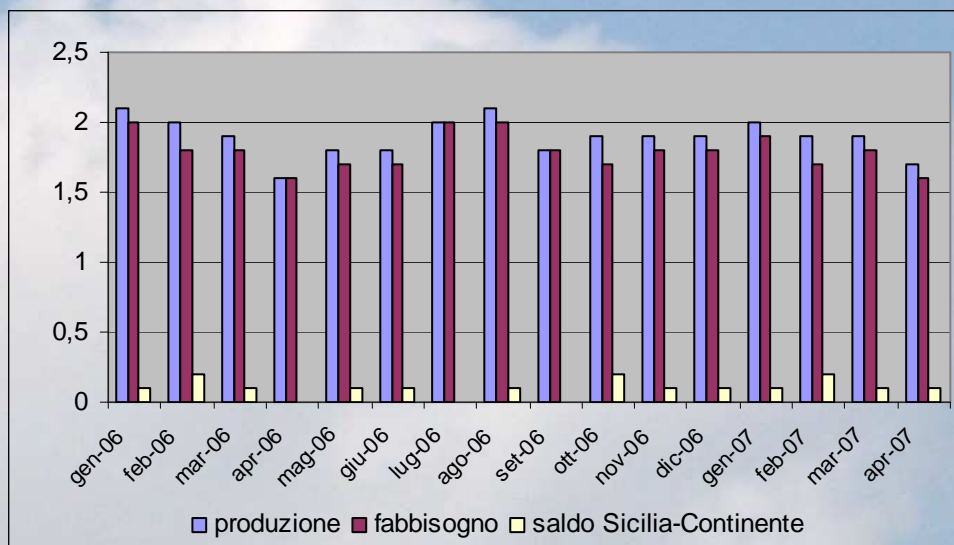
Gennaio - Aprile 2007: saldo dei movimenti fisici di energia



Fonte: TERNA

Produzione e Fabbisogno di energia in Sicilia Gennaio 2006 – Aprile 2007

Dati in GWh



Elaborazione su dati TERNA

Energia non fornita, dati riferiti alla rete a 380-220-150-132 kV

		Energia non fornita (MWh)
Sicilia	APRILE	11.88
	gennaio – aprile 2007	
	33,00	
	gennaio – aprile 2006	
29,13		
gennaio - dicembre 2006		848,70
Italia	APRILE	447,16
	gennaio – aprile 2007	
	1.210,99	
	gennaio – aprile 2006	
419,84		
gennaio - dicembre 2006		2.318,70

Elaborazione su dati TERNA

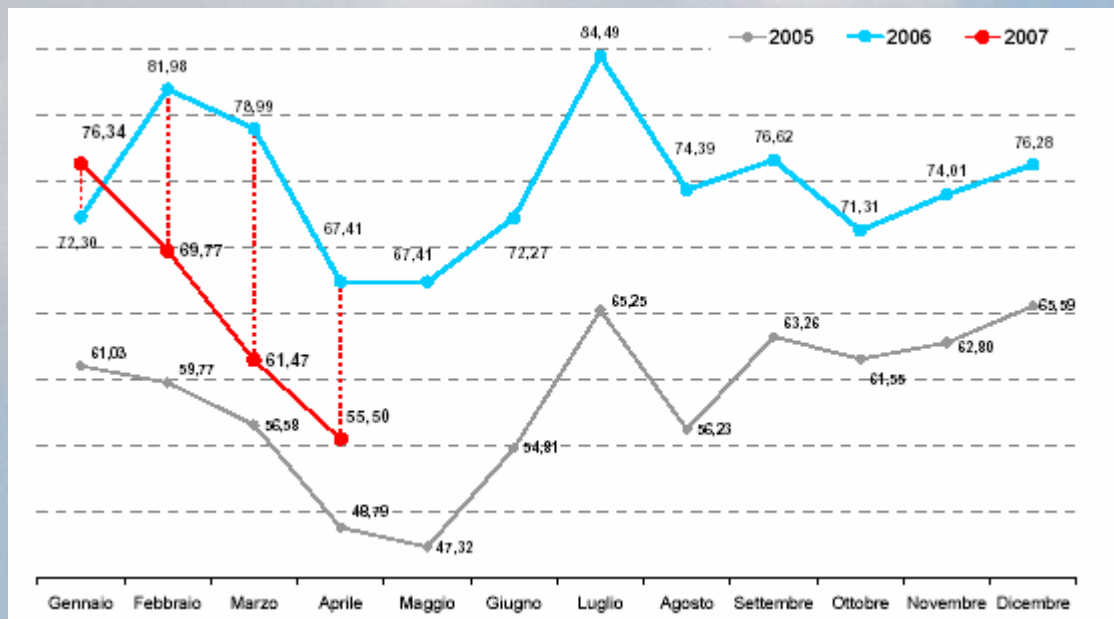
MERCATO ELETTRICO

Secondo il “Rapporto mensile” dell’aprile 2007 del GME sulle contrattazioni nella borsa elettrica italiana, nel mese di aprile la domanda di energia elettrica in Italia è stata soddisfatta per 16,2 TWh, attraverso acquisti nella borsa elettrica (+ 10,4% rispetto ad aprile 2006) e 9,1 TWh, attraverso contratti bilaterali (- 12,2% rispetto ad aprile 2006).

Gli acquisti dell’Acquirente Unico sono stati complessivamente di 10,2 TWh (- 11,8% rispetto ad aprile 2006), di cui 8,8 TWh, in borsa (- 10,1 % rispetto ad aprile 2006), pari al 54,5 % dei volumi scambiati in borsa.

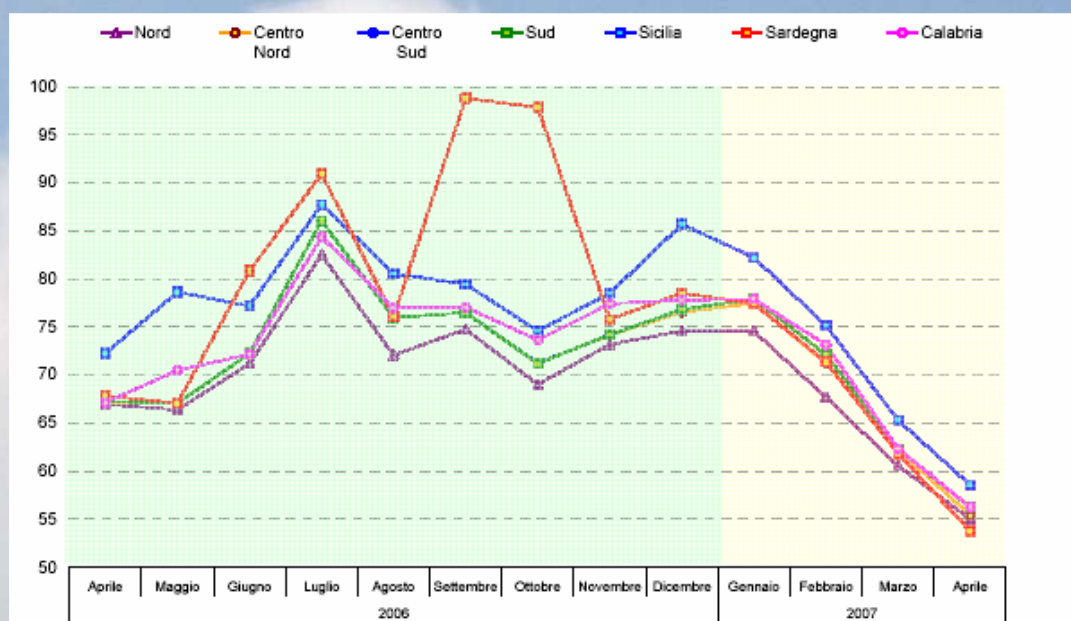
Il prezzo medio di acquisto (PUN), nel mese di aprile 2007 è stato pari a 55,50 €/MWh, in diminuzione di 5,97 €/MWh rispetto a marzo 2007 e in diminuzione di 11,91 €/MWh, rispetto ad aprile 2006 (- 17,7 %).

Prezzo di acquisto su MGP nel mese di aprile 2007



Fonte: Gestore del Mercato Elettrico S.p.A.

Prezzi medi di vendita zonal su MGP nel mese di aprile 2007



Fonte: Gestore del Mercato Elettrico S.p.A.

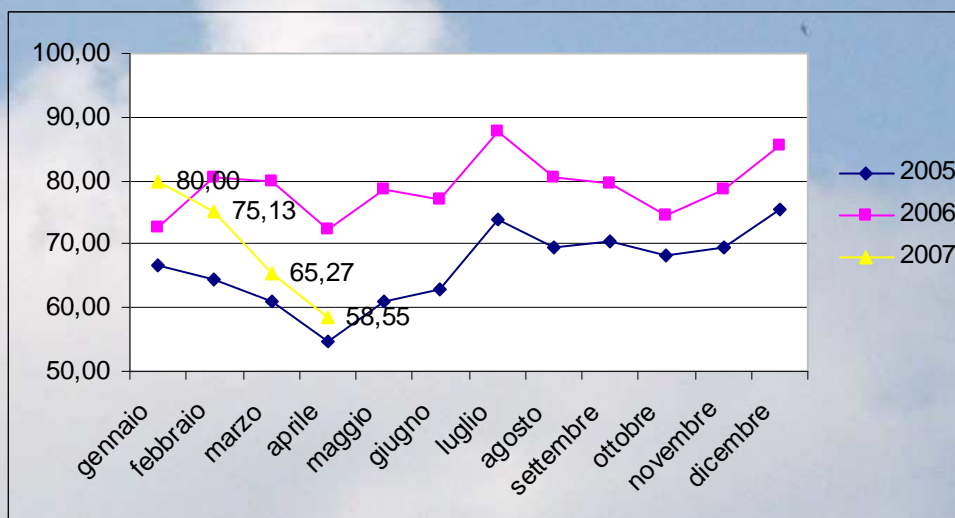
I prezzi di vendita più alti sono stati registrati in Sicilia: 58,55 €/MWh, -6,73 €/MWh rispetto a marzo 2007 (-10,3 %), e -13,68 €/MWh rispetto ad aprile 2006 (-18,9 %).

Prezzi medi di vendita in Sicilia nel mese di aprile 2007

€/MWh

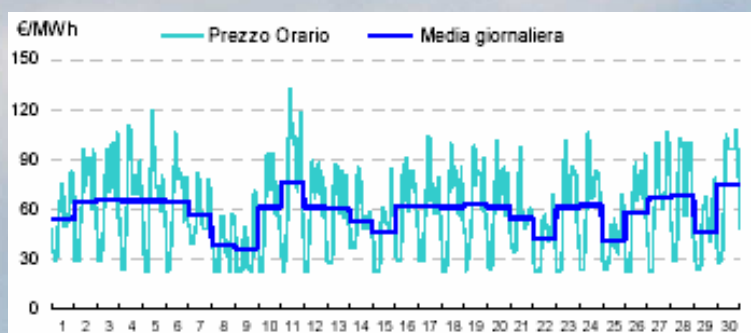
	Media	Variatione rispetto ad aprile 2006	Min.	Max
APRILE	58,55	- 18,9 %	22,00	131,95
Lavorativo	64,04	- 21,0 %	22,50	131,95
<i>Picco</i>	81,36	- 21,7 %	52,81	131,95
<i>Fuori picco</i>	46,73	- 19,8 %	22,50	117,95
Festivo	49,05	- 16,8 %	22,00	102,00

Prezzi medi di vendita in Sicilia 2005-2007



Elaborazione su dati GME

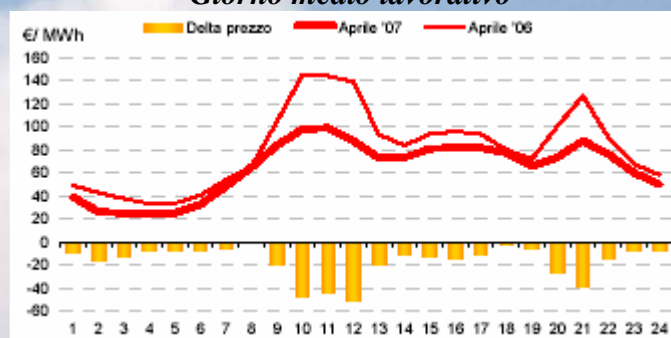
Curve cronologiche orarie e medie giornaliere dei prezzi zionali in Sicilia nel mese di aprile 2007



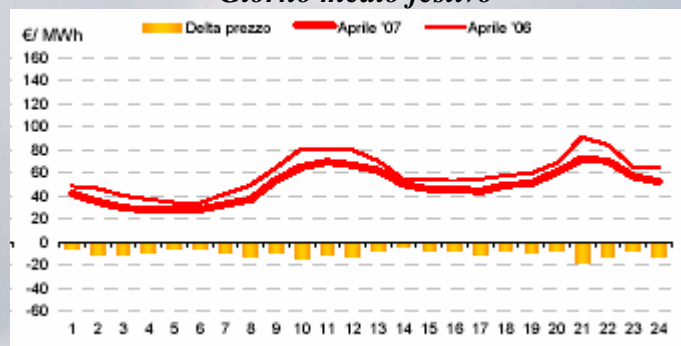
Fonte: Gestore del Mercato Elettrico S.p.A.

Prezzi medi orari di vendita in Sicilia nel mese di aprile 2007

Giorno medio lavorativo



Giorno medio festivo



Fonte: Gestore del Mercato Elettrico S.p.A.

NUOVE CENTRALI DI PRODUZIONE ENTRATE IN SERVIZIO

TERNA segnala che:

Il 4 aprile ha effettuato il primo parallelo con la RTN il gruppo turbogas TG 6.3 da 288 MVA della centrale a 220 kV di Termini Imerese di Proprietà ENEL produzione

Tutti i dati riportati nella presente analisi sono tratti da:

Terna – Rete Elettrica Nazionale: “Rapporto mensile sul sistema elettrico - consuntivo aprile 2007”;

GME Borsa Elettrica Italiana: “Rapporto mensile sulle contrattazioni – aprile 2007”.