

REGIONE SICILIANA - ASSESSORATO INDUSTRIA

**UFFICIO SPECIALE PER IL COORDINAMENTO
DELLE INIZIATIVE ENERGETICHE – U.O. 2**

DATI SULLA PRODUZIONE ED OFFERTA DI ENERGIA ELETTRICA

AGGIORNATI AL MESE DI DICEMBRE 2007

ITALIA

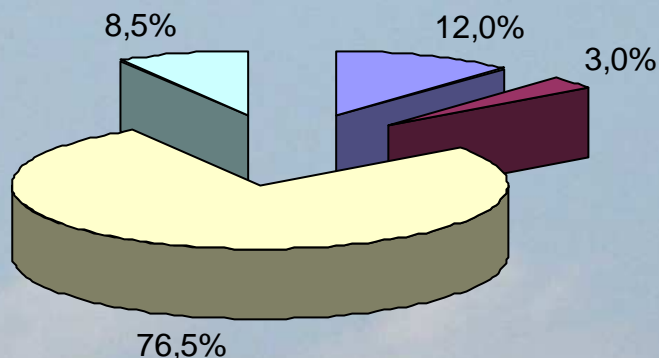
Produzione lorda di energia elettrica in GWh nel mese di dicembre 2007

	GWh	Variazione % rispetto a dicembre 2006
Produzione lorda	26.983	+ 4,7
Consumo servizi ausiliari	1.087	+ 2,0
Produzione netta	25.896	+ 4,8
Consumo pompaggi	748	- 5,1
Richiesta energia	28.573	+ 1,2
Saldo estero	3.425	- 20,5

	GWh	Variazione % rispetto a dicembre 2006
Idroelettrica	2.462	- 13,2
Termoelettrica	23.651	+ 6,6
Geotermoelettrica	479	- 2,0
Eolica	391	+ 56,4
TOTALE	26.983	

Dati TERNA

Composizione percentuale dell'offerta di energia elettrica* nel mese di dicembre 2007

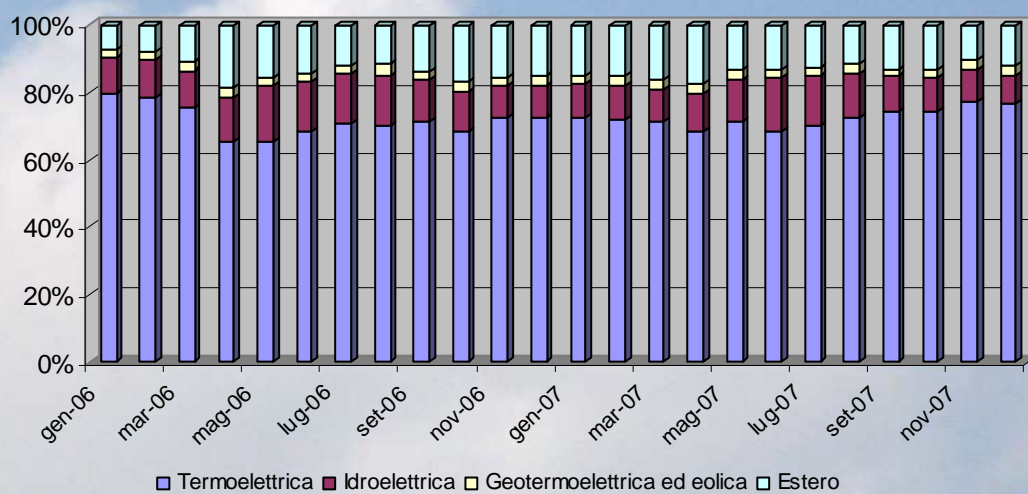


■ Estero ■ Geotermoelettrica ed eolica ■ Termoelettrica ■ Idroelettrica

* Calcolata al netto dei servizi ausiliari delle produzioni e dei consumi per pompaggi

Elaborazione su dati TERNA

Composizione percentuale dell'offerta di energia elettrica nel periodo gennaio 2006 – dicembre 2007



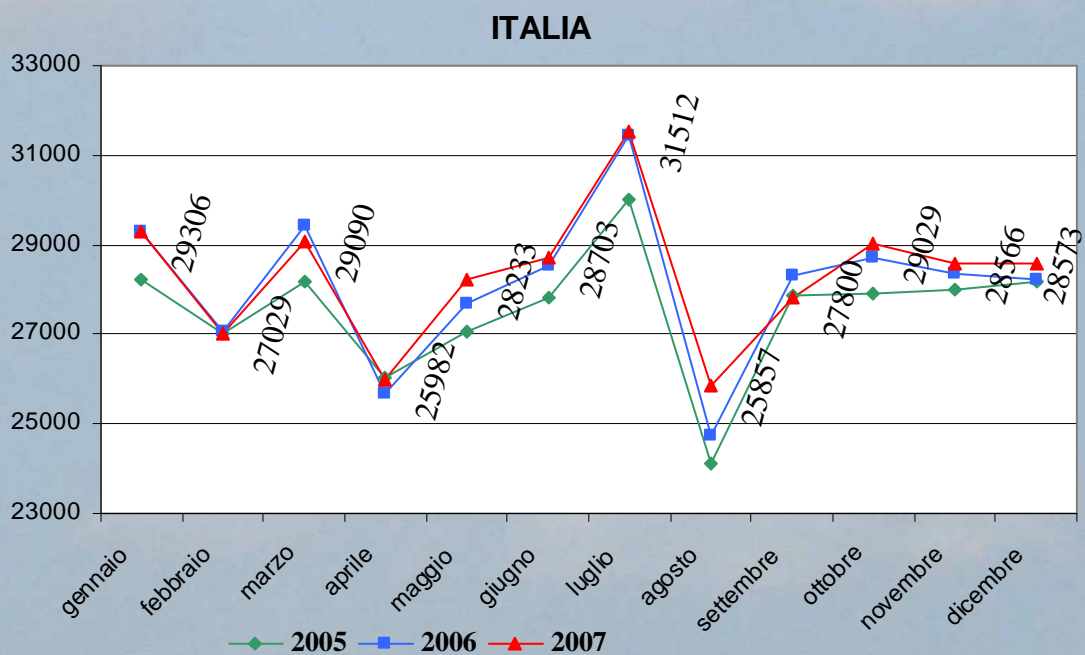
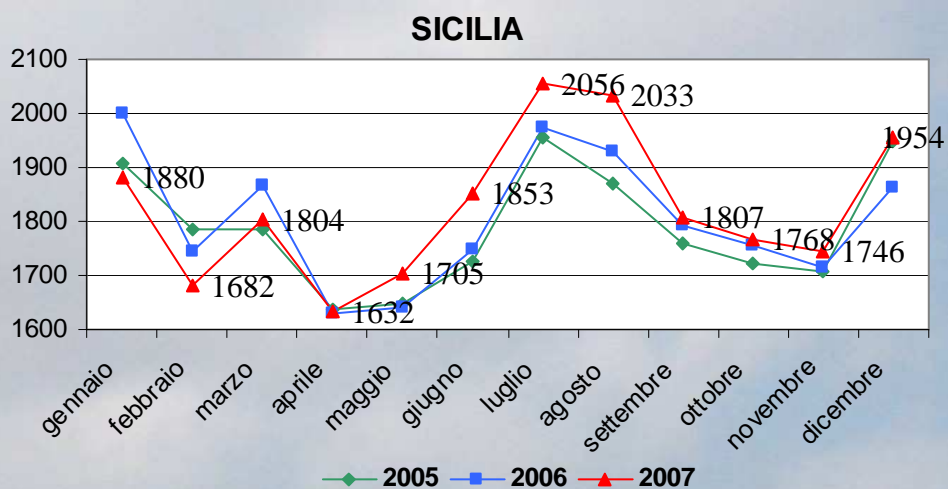
Elaborazione su dati Terna

SICILIA

Richiesta di energia elettrica nel mese di dicembre 2007

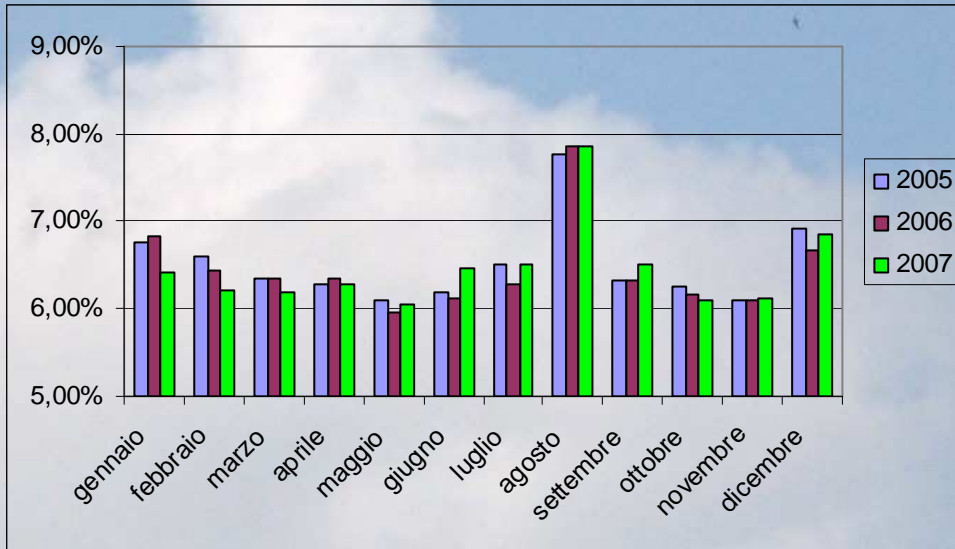
1.954 GWh + 4,9 % rispetto a dicembre 2006

Andamento della richiesta di energia elettrica 2005 – 2007* Dati in GWh



* Dati provvisori
Elaborazione su dati TERNA

Percentuale della richiesta di energia elettrica in Sicilia rispetto al totale nazionale



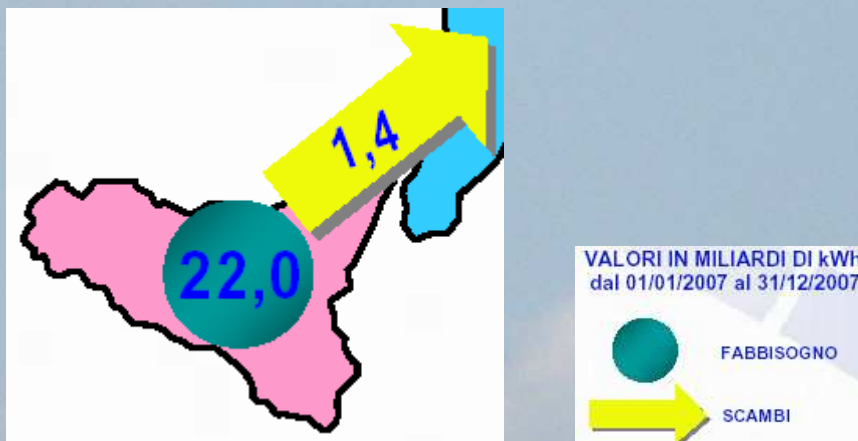
Elaborazione su dati TERNA

Punta oraria fabbisogno nel mese di dicembre 2007

3611 MW + 15,8 % rispetto a dicembre 2006

Dati TERNA

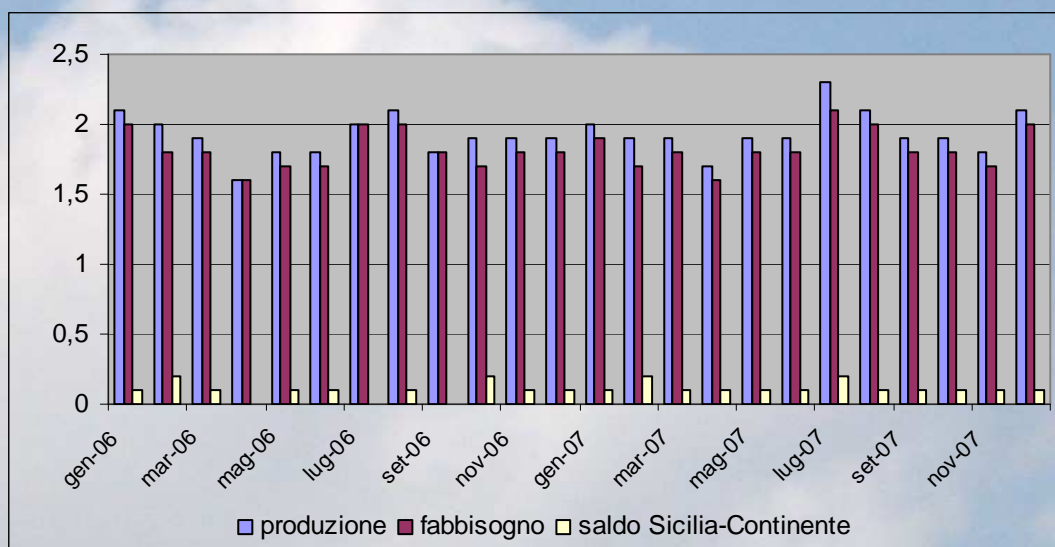
Gennaio - Dicembre 2007: saldo dei movimenti fisici di energia



Fonte: TERNA

Produzione e Fabbisogno di energia in Sicilia Gennaio 2006 – Dicembre 2007

Dati in GWh



Elaborazione su dati TERNA

Energia non fornita, dati riferiti alla rete a 380-220-150-132 kV

		Energia non fornita (MWh)
Sicilia	DICEMBRE	11,68
	gennaio – dicembre 2007	1.089,94
	gennaio - dicembre 2006	848,70
Italia	DICEMBRE	564,49
	gennaio – dicembre 2007	4.535,83
	gennaio - dicembre 2006	2.318,70

Elaborazione su dati TERNA

MERCATO ELETTRICO

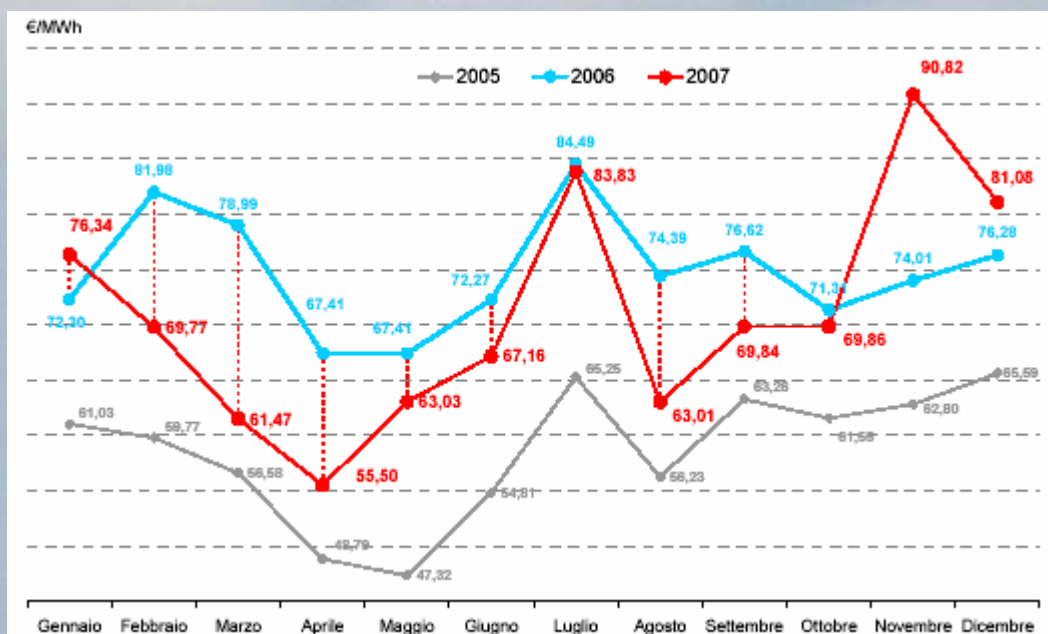
Secondo il “Rapporto mensile” del dicembre 2007 del GME sulle contrattazioni nella borsa elettrica italiana, nel mese di dicembre nel Sistema Italia i volumi di energia elettrica acquistati sono stati 28,6 TWh. Di questi 20,0 sono stati acquistati in borsa (+ 15,8 % su base annua) e 8,6 TWh attraverso contratti bilaterali (- 22,0 %).

L'Acquirente Unico ha acquistato 9,7 TWh (- 28,3 % tendenziale), che rappresentano il 34,0 % del totale degli acquisti nel Sistema Italia (era il 48,0 nel dicembre 2006); di questi 8,3 TWh, pari all'85,3 % del proprio fabbisogno e al 41,4% dei volumi di borsa (era il 67,9 % nel 2006), sono stati acquistati nella Borsa elettrica.

Gli acquisti degli altri grossisti, 17,8 TWh, sono aumentati del 27,9 % su base annua rappresentando il 62,2 % del totale (era il 48,6 % nel 2006); di questi 10,6 TWh sono stati acquistati in borsa (+ 124,5 % su base annua), rappresentando il 59,9 % del fabbisogno di energia elettrica (contro il 34,1% del 2006) degli stessi operatori.

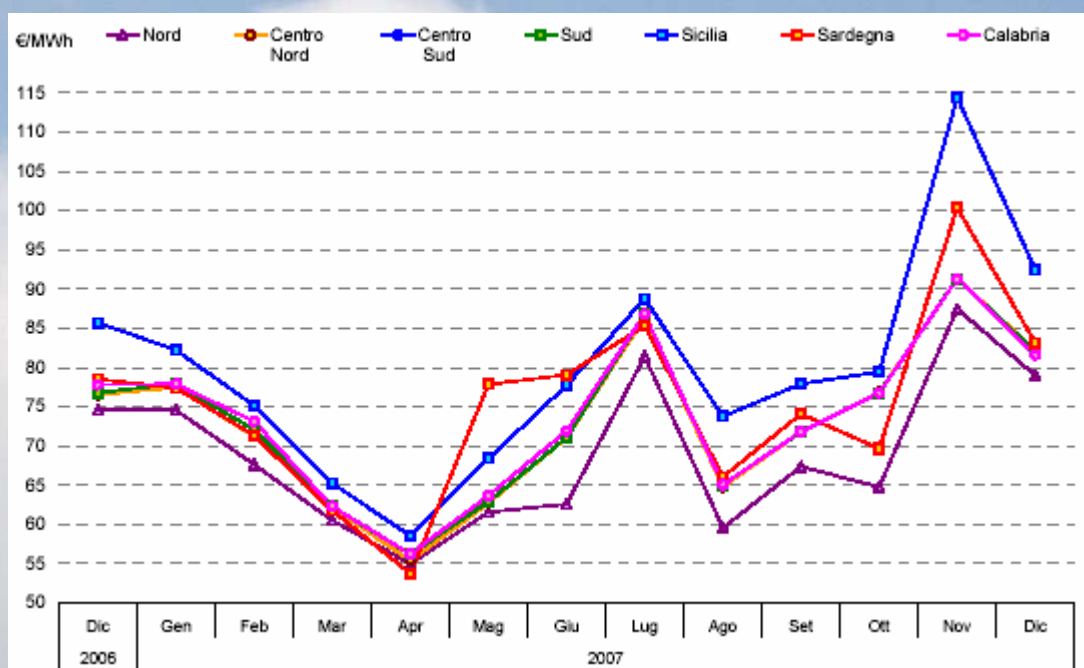
Il prezzo medio di acquisto (PUN), nel mese di dicembre 2007 è stato pari a 81,08 €/MWh, in diminuzione di 9,74 €/MWh (-10,7 %) rispetto a novembre 2007 e in aumento di 4,80 €/MWh (+ 6,3 %) rispetto a dicembre 2006.

Prezzo di acquisto su MGP gennaio - dicembre 2007



Fonte: Gestore del Mercato Elettrico S.p.A.

Prezzi medi di vendita zionali su MGP dicembre 2006 - dicembre 2007



Fonte: Gestore del Mercato Elettrico S.p.A.

I prezzi di vendita più alti sono stati registrati in Sicilia: 92,42 €/MWh, - 21,94 €/MWh rispetto a novembre 2007 (- 19,2 %) e + 6,74 €/MWh (+ 7,9 %) rispetto a dicembre 2006.

Prezzi medi di vendita zionali in Sicilia nel mese di dicembre 2007

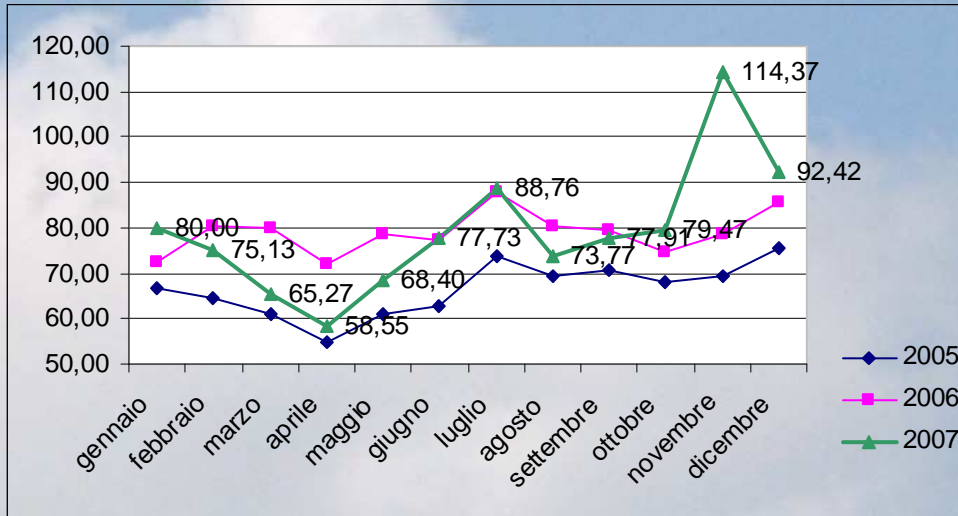
€/MWh

	Media	Min.	Max	Variazione rispetto a dicembre 2006	Variazione rispetto a novembre 2007
DICEMBRE	92,42	32,50	245,00	+ 7,9 %	- 19,2 %
Lavorativo	99,91	33,27	245,00	+ 11,7 %	- 17,5 %
<i>Picco</i>	130,15	55,71	245,00	+ 8,6 %	- 15,9 %
<i>Fuori picco</i>	69,67	33,27	229,95	+ 17,9 %	- 20,3 %
Festivo	80,57	32,50	164,10	+ 0,1 %	- 18,4 %

Fonte dei dati: Gestore del Mercato Elettrico S.p.A.

Prezzi medi di vendita zonali in Sicilia 2005-2007

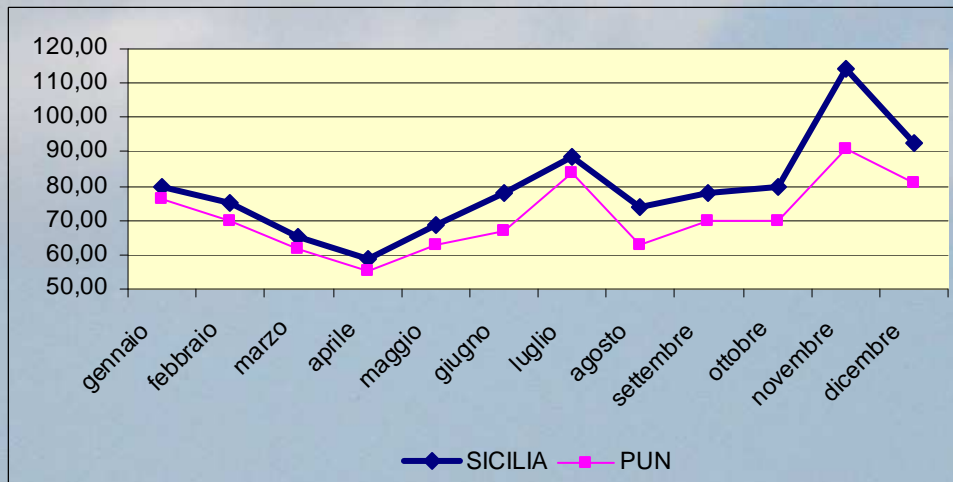
€/MWh



Elaborazione su dati del Gestore del Mercato Elettrico S.p.A.

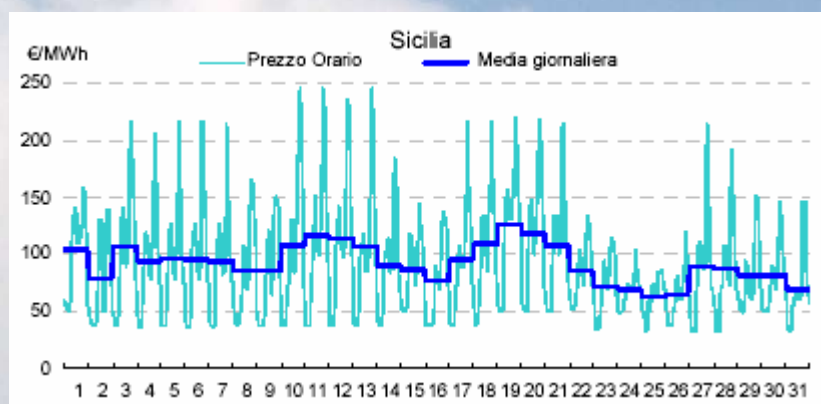
Prezzi medi di vendita zonali in Sicilia anno 2007 e confronto con il PUN

€/MWh



Elaborazione su dati del Gestore del Mercato Elettrico S.p.A.

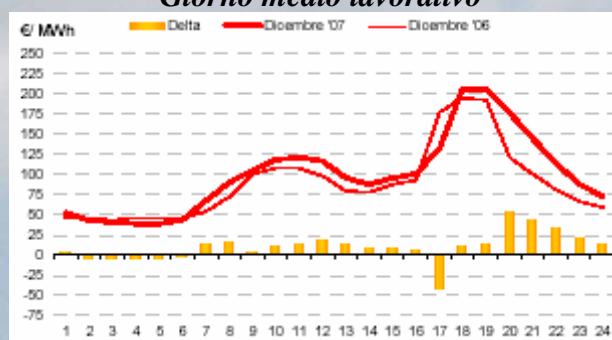
Curve cronologiche orarie e medie giornaliere dei prezzi zionali in Sicilia nel mese di dicembre 2007



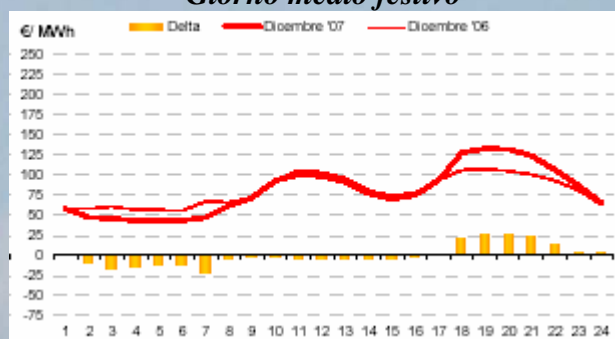
Fonte: Gestore del Mercato Elettrico S.p.A.

Prezzi medi orari di vendita in Sicilia nel mese di dicembre 2007

Giorno medio lavorativo



Giorno medio festivo



Fonte: Gestore del Mercato Elettrico S.p.A.

NUOVE CENTRALI DI PRODUZIONE ENTRATE IN SERVIZIO

TERNA segnala che Il 21 dicembre è stato effettuato il primo parallelo con la rete di un aerogeneratore del Parco eolico di proprietà della società Eolo Tempio Pausania S.r.l.

L'impianto, sito nei comuni di Ramacca, Raddusa, Castel di Judica ed Assoro, è costituito da 47 aerogeneratori, ciascuno di potenza pari a 1,5 MW, per una potenza complessiva di 70,5 MW.

L'impianto è connesso alla stazione di smistamento di Assoro attraverso un prolungamento sbarre.

Tutti i dati riportati nella presente analisi sono tratti da:

Terna – Rete Elettrica Nazionale: “Rapporto mensile sul sistema elettrico - consuntivo dicembre 2007”;

GME Borsa Elettrica Italiana: “Rapporto mensile sulle contrattazioni – dicembre 2007”.