

REGIONE SICILIANA - ASSESSORATO INDUSTRIA

**UFFICIO SPECIALE PER IL COORDINAMENTO
DELLE INIZIATIVE ENERGETICHE – U.O. 2**

DATI SULLA PRODUZIONE ED OFFERTA DI ENERGIA

AGGIORNATI AL MESE DI GENNAIO 2007

ITALIA

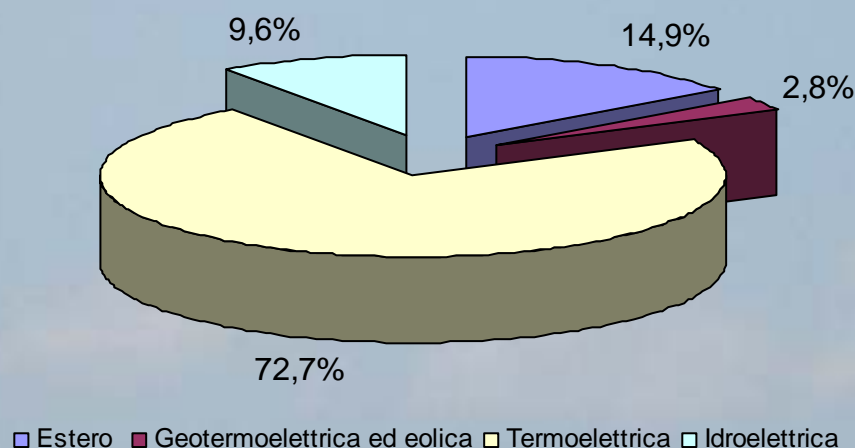
Produzione lorda di energia in GWh nel mese di gennaio 2007

	GWh	Variazione % rispetto a gennaio 2006
Produzione lorda	26.703	- 9,5
Consumo servizi ausiliari	1.051	- 13,6
Produzione netta	25.652	- 9,3
Consumo pompaggi	781	- 4,5
Richiesta energia	29.229	- 1,2
Saldo estero	4.358	+ 105,4

	GWh	Variazione % rispetto a gennaio 2006
Idroelettrica	2.862	- 12,5
Termoelettrica	23.036	- 9,5
Geotermoelettrica	471	- 2,3
Eolica	334	+ 9,2
TOTALE	26.703	

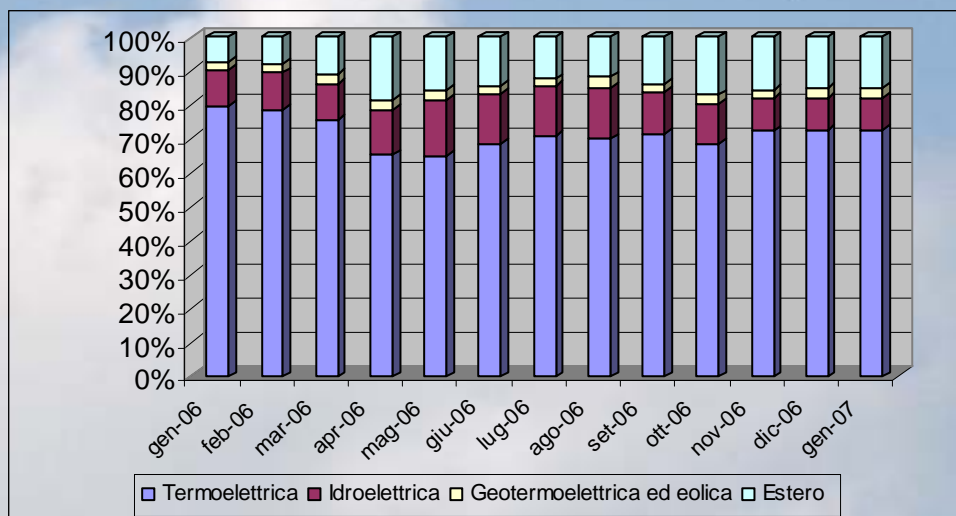
Dati **TERNA**

Composizione percentuale dell'offerta di energia elettrica nel mese di gennaio 2007



Elaborazione su dati **TERNA**

Composizione percentuale dell'offerta di energia elettrica nel periodo gennaio 2006 – gennaio 2007



Elaborazione su dati TERNA

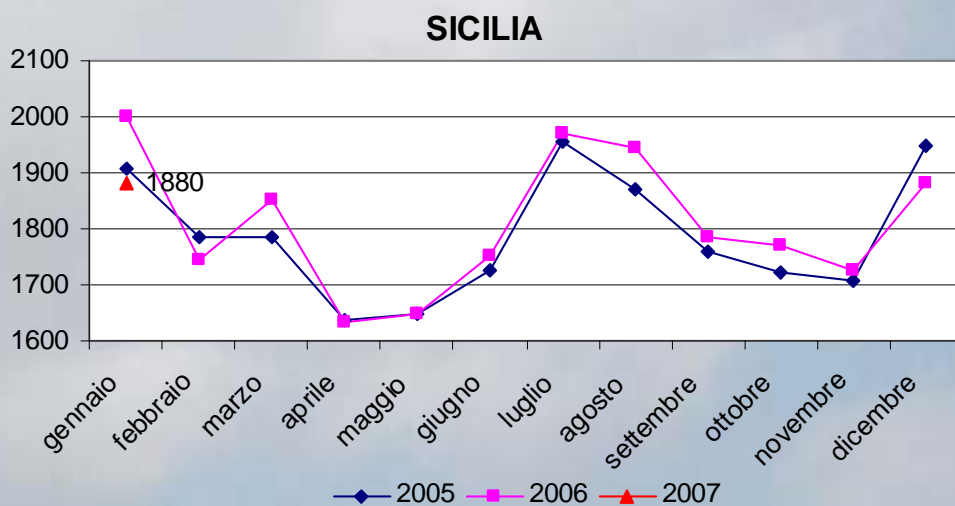
SICILIA

Richiesta di energia elettrica nel mese di gennaio 2007

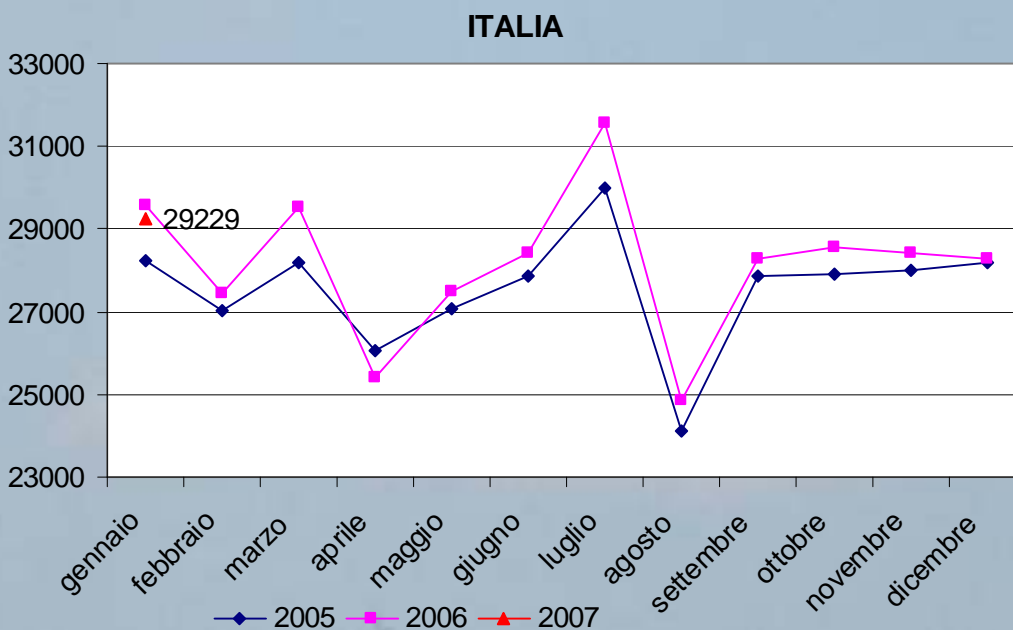
1.880 GWh - 6,5 % rispetto a gennaio 2006

Andamento della richiesta di energia elettrica 2005 - 2007

Dati in GWh

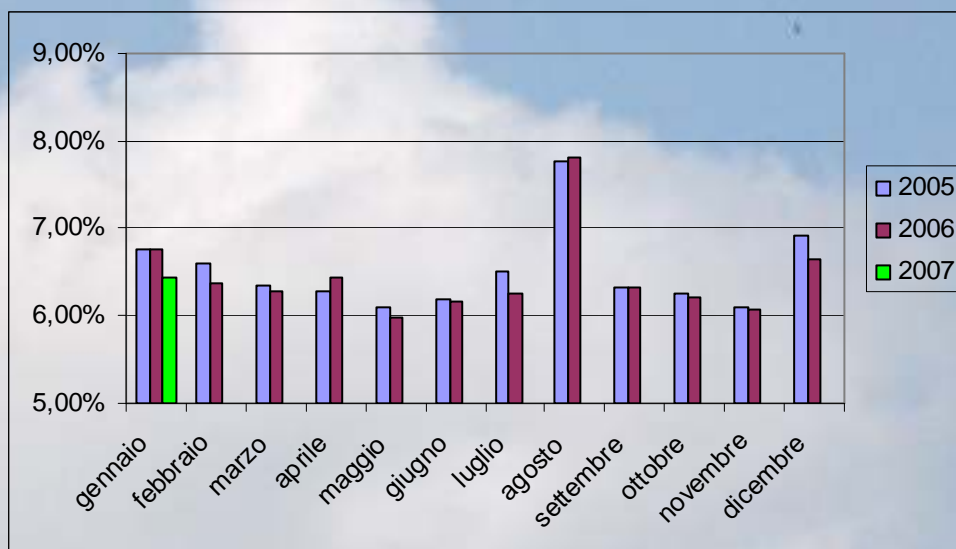


Elaborazione su dati TERNA



Elaborazione su dati TERNA

Percentuale della richiesta di energia in Sicilia rispetto al totale nazionale



Elaborazione su dati TERNA

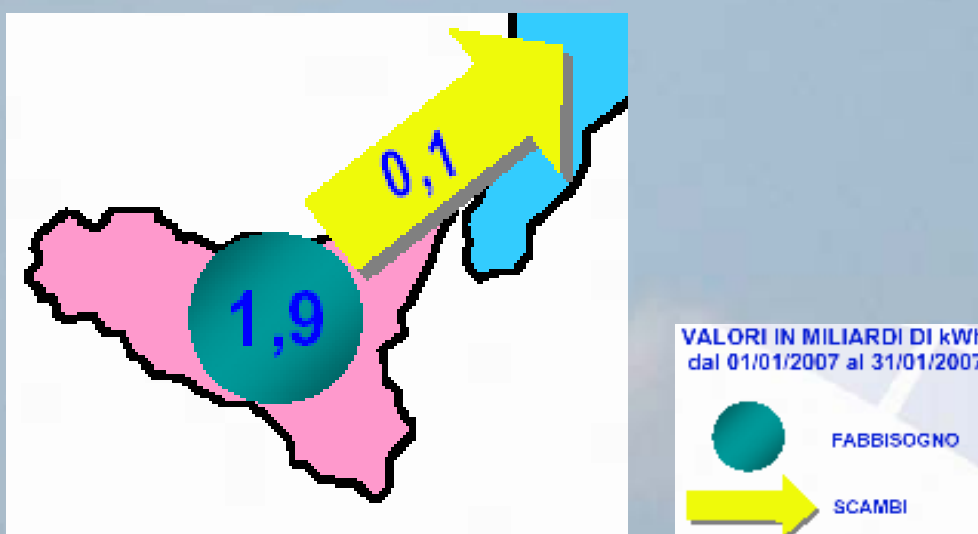
Punta oraria fabbisogno nel mese di gennaio 2007

3.280 MW

- 9,9 % rispetto a gennaio 2006

Dati TERNA

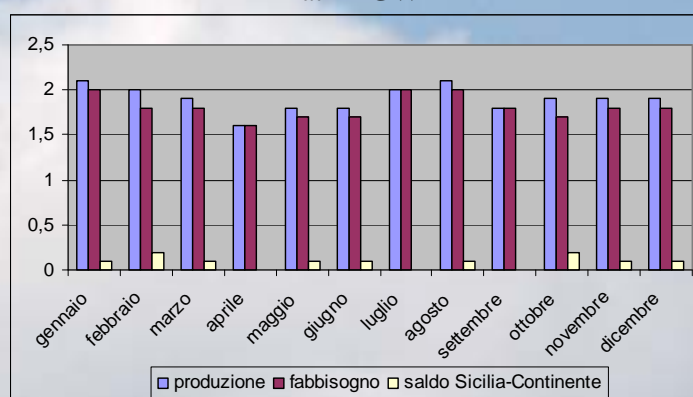
Gennaio 2007: saldo dei movimenti fisici di energia



Fonte: TERNA

Produzione e Fabbisogno di energia in Sicilia Gennaio - Dicembre 2006

Dati in GWh



Elaborazione su dati TERNA

Energia non fornita, dati riferiti alla rete a 380-220-150-132 kV

		Energia non fornita (MWh)
Sicilia	GENNAIO 2007	11,50
	gennaio 2006	13,50
	gennaio - dicembre 2006	848,70
Italia	GENNAIO 2007	413,95
	gennaio 2006	157,58
	gennaio - dicembre 2006	2.318,70

Elaborazione su dati TERNA

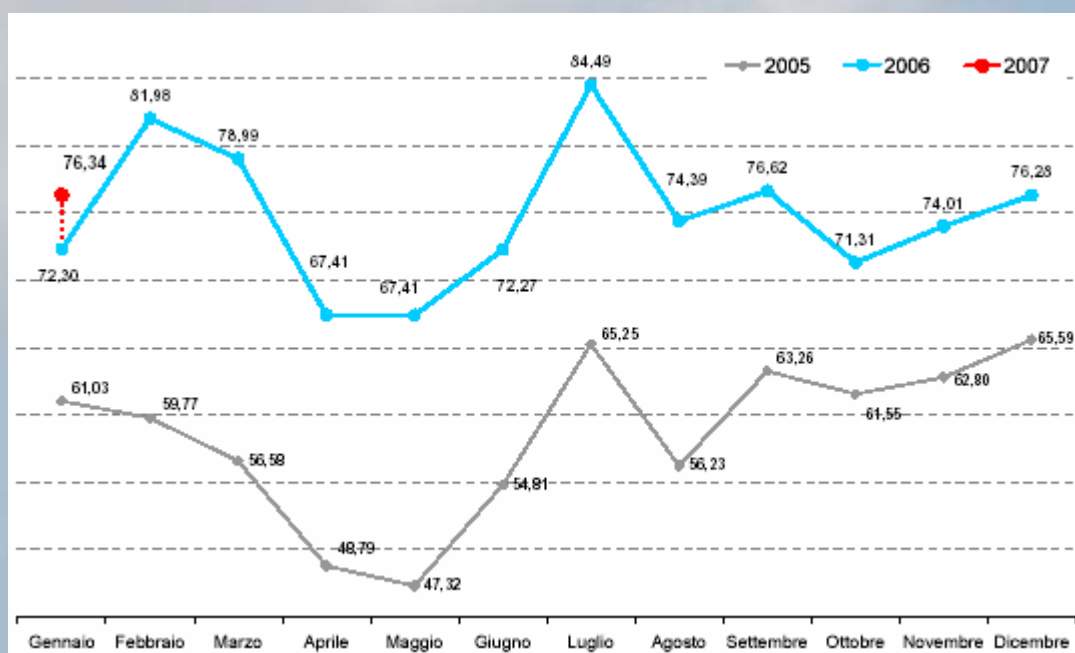
MERCATO ELETTRICO

Secondo il “Rapporto mensile” del gennaio 2007 del GME sulle contrattazioni nella borsa elettrica italiana, nel mese di gennaio la domanda di energia elettrica in Italia è stata soddisfatta per 18,7 TWh, attraverso acquisti nella borsa elettrica (- 1,0 % rispetto a gennaio 2006) e 9,8 TWh, attraverso contratti bilaterali (- 5,3 % rispetto a gennaio 2006).

Dei 13,6 TWh acquistati dall’Acquirente Unico in favore del mercato vincolato (-7,5% rispetto a gennaio 2006), 12,2 TWh (- 6,6 % rispetto a gennaio 2006) sono stati acquistati in Borsa, rappresentando il 65,0 % degli acquisti complessivi in Borsa (68,9 % nel gennaio 2006) e 1,4 attraverso contratti bilaterali (- 14,9% rispetto gennaio 2006).

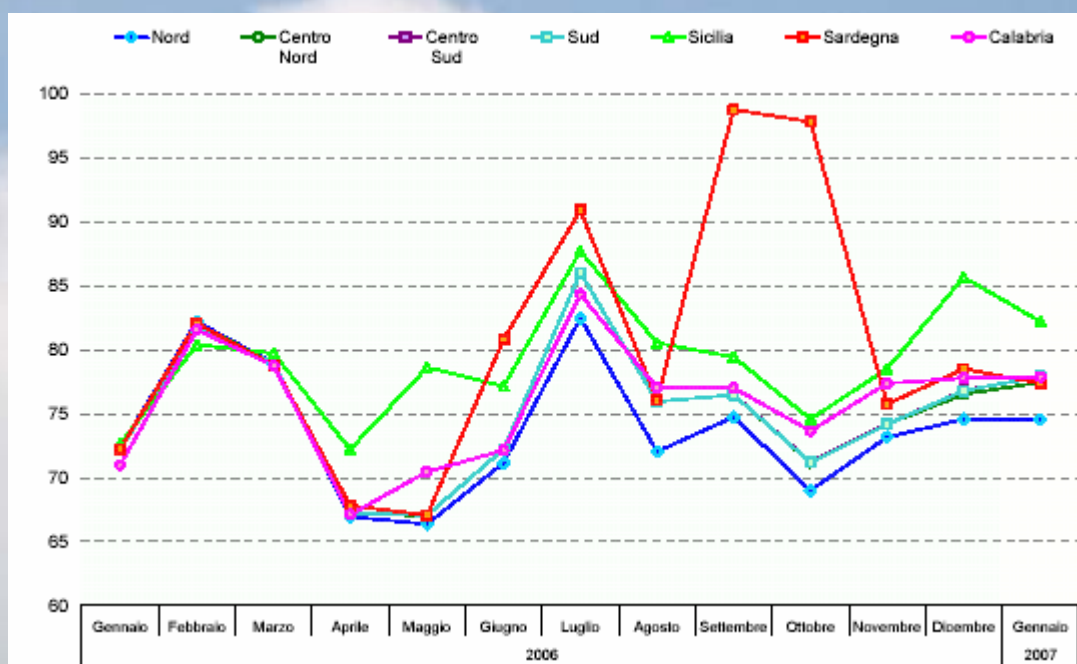
Il prezzo di acquisto (PUN), unico su tutto il territorio nazionale e pari alla media dei prezzi di vendita zonali, nel mese di gennaio 2007 è stato pari a 76,34 €/MWh, in aumento di 0,6 €/MWh rispetto a dicembre 2006 (+ 16,3 %) e in aumento di 4,04 €/MWh rispetto a gennaio 2006 (+ 5,6%).

Prezzo di acquisto su MGP nel mese di gennaio 2007



Fonte: Gestore del Mercato Elettrico S.p.A.

Prezzi medi di vendita zonali su MGP nel mese di gennaio 2007



Fonte: Gestore del Mercato Elettrico S.p.A.

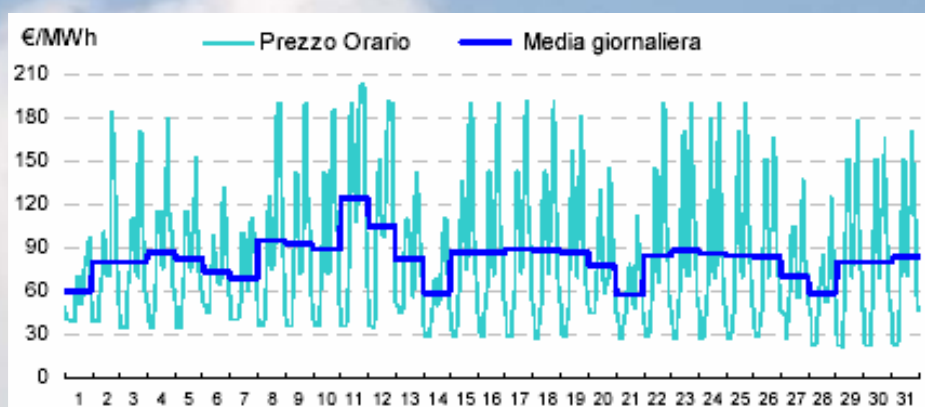
I prezzi di vendita più alti sono stati registrati in Sicilia: 82,23 €/MWh, (+13,02% su base annua ma -4,0 % rispetto a dicembre 2006).

Prezzi medi di vendita in Sicilia nel mese di gennaio 2007

€/MWh

	Media	Variazione rispetto a gennaio 2006	Min.	Max
GENNAIO	82,23	+ 13,2 %	22,00	202,00
Lavorativo	88,29	+ 11,2 %	22,00	202,00
<i>Picco</i>	124,76	+ 15,6 %	66,90	202,00
<i>Fuori picco</i>	51,81	+ 1,8 %	22,00	199,99
Festivo	67,41	+ 15,4 %	23,25	144,63

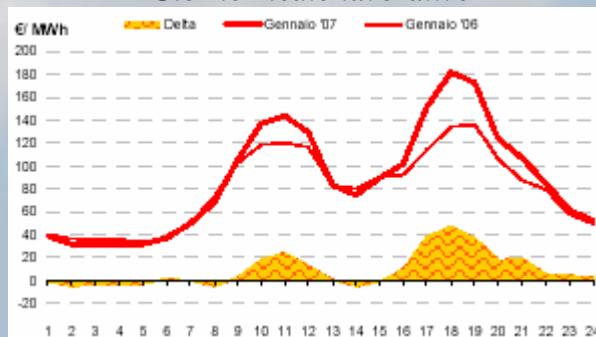
Curve cronologiche orarie e medie giornaliere dei prezzi zionali in Sicilia nel mese di gennaio 2007



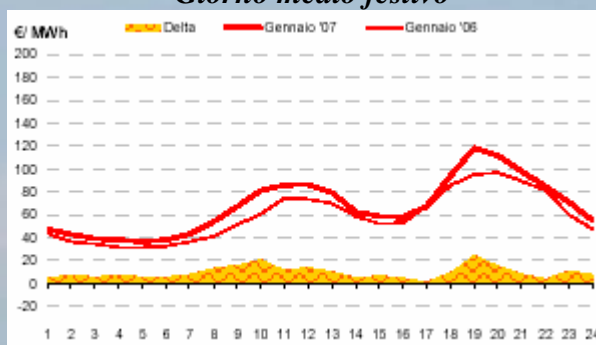
Fonte: Gestore del Mercato Elettrico S.p.A.

Prezzi medi orari di vendita in Sicilia nel mese di gennaio 2007

Giorno medio lavorativo



Giorno medio festivo



Fonte: Gestore del Mercato Elettrico S.p.A.

NUOVE CENTRALI DI PRODUZIONE ENTRATE IN SERVIZIO

TERNA segnala che:

- Il 9 gennaio ha effettuato il primo parallelo con la rete, un aerogeneratore del Parco eolico di Monte Narbone di proprietà delle società Enpower S.r.l. e Wind Power Sud S.r.l.
L'impianto è costituito da 113 aerogeneratori asincroni ciascuno di potenza nominale pari a 850 kW, per una potenza complessiva di 96,05 MW, distribuiti in quattro campi eolici ricadenti nei comuni di Agrigento, Naro e Licata (AG).
- Il 17 gennaio ha effettuato il primo parallelo con la RTN il gruppo turbogas TG4 da 95,4 MVA della Centrale ERG NuCe Sud di Melilli di proprietà della società ERG Petroli.
- Il 19 gennaio ha effettuato il primo parallelo con la rete un aerogeneratore della nuova centrale eolica di S. Ninfa di proprietà di Endesa Italia S.p.A., ubicata nei comuni di S. Ninfa, Gibellina e Salaparuta (provincia di Trapani).
L'impianto è costituito da 38 aerogeneratori di potenza nominale pari a 850 kW, per una potenza complessiva di 32,3 MW.

Tutti i dati riportati nella presente analisi sono tratti da:

Terna – Rete Elettrica Nazionale: “Rapporto mensile sul sistema elettrico - consuntivo gennaio 2007”;

GME Borsa Elettrica Italiana: “Rapporto mensile sulle contrattazioni – gennaio 2007”.