

**REGIONE SICILIANA - ASSESSORATO INDUSTRIA**

**UFFICIO SPECIALE PER IL COORDINAMENTO  
DELLE INIZIATIVE ENERGETICHE – U.O. 2**

**DATI SULLA PRODUZIONE ED OFFERTA DI ENERGIA ELETTRICA**

**AGGIORNATI AL MESE DI MAGGIO 2007**

# ITALIA

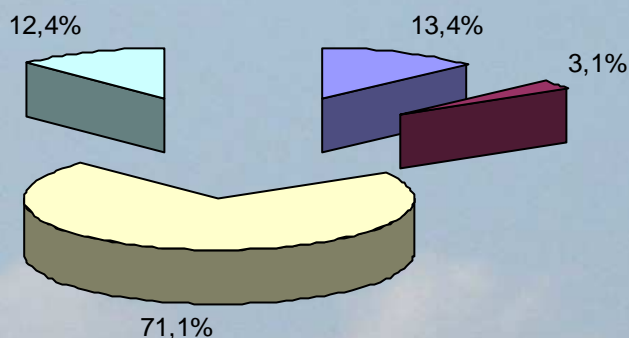
## Produzione lorda di energia elettrica in GWh nel mese di maggio 2007

	GWh	Variazione % rispetto a maggio 2006
<b>Produzione lorda</b>	<b>26.139</b>	+ 4,7
Consumo servizi ausiliari	1.109	+ 4,1
<b>Produzione netta</b>	<b>25.030</b>	+ 4,8
Consumo pompaggi	639	- 13,8
<b>Richiesta energia</b>	<b>28.174</b>	+ 2,5
Saldo estero	3.783	- 12,5

	GWh	Variazione % rispetto a maggio 2006
Idroelettrica	3.536	- 24,0
Termoelettrica	21.720	+ 10,6
Geotermoelettrica	479	+ 9,4
Eolica	404	+ 80,4
<b>TOTALE</b>	<b>26.139</b>	

Dati TERNA

## Composizione percentuale dell'offerta di energia elettrica\* nel mese di maggio 2007

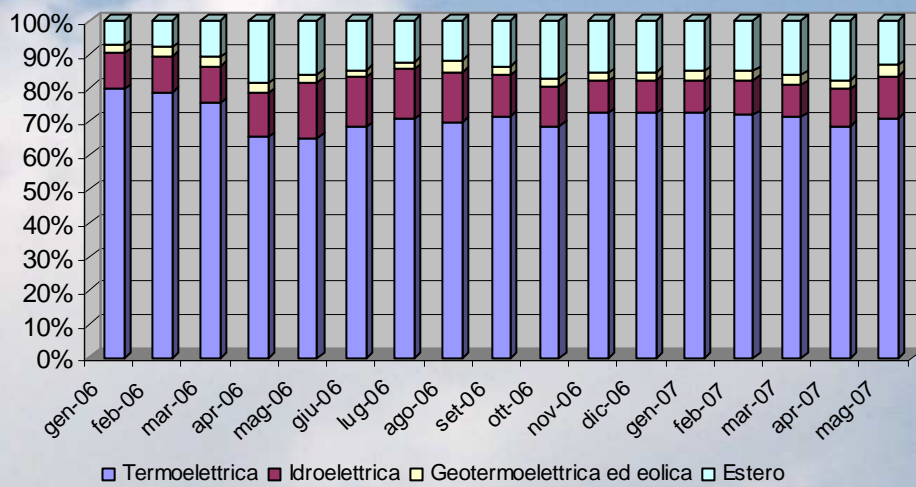


□ Estero □ Geotermoelettrica ed eolica □ Termoelettrica □ Idroelettrica

\* Calcolata al netto dei servizi ausiliari delle produzioni e dei consumi per pompaggi

Elaborazione su dati TERNA

## Composizione percentuale dell'offerta di energia elettrica nel periodo gennaio 2006 – maggio 2007



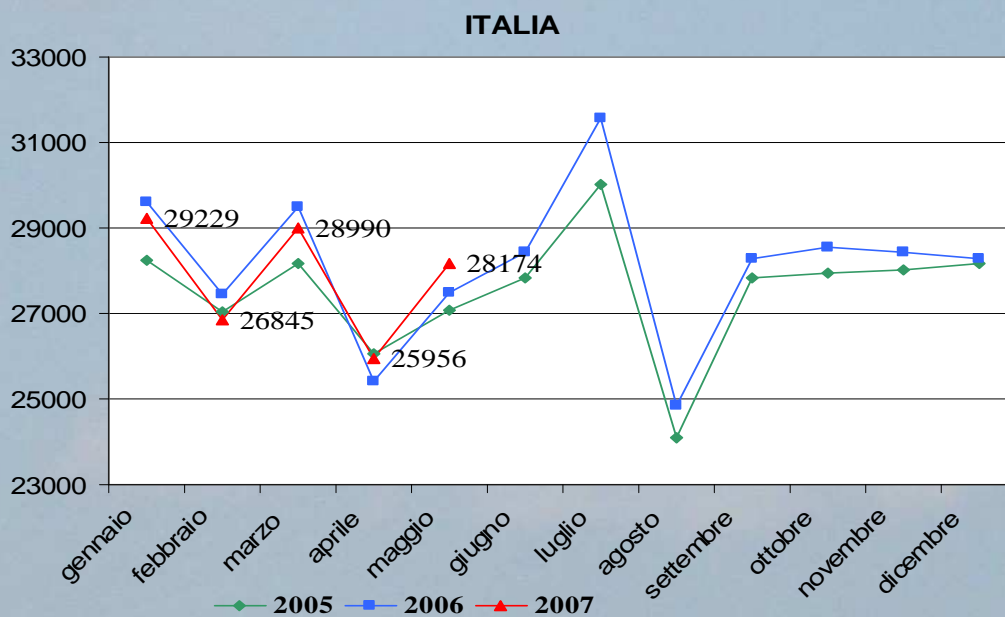
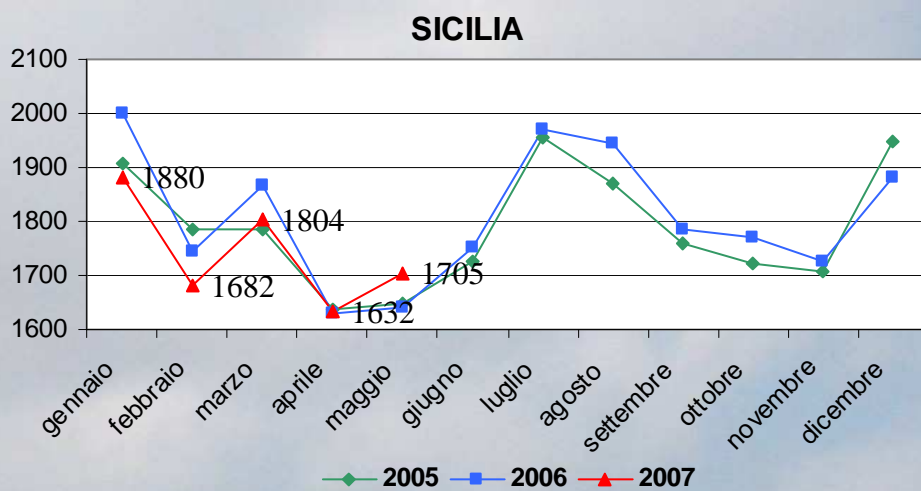
Elaborazione su dati TERNA

# SICILIA

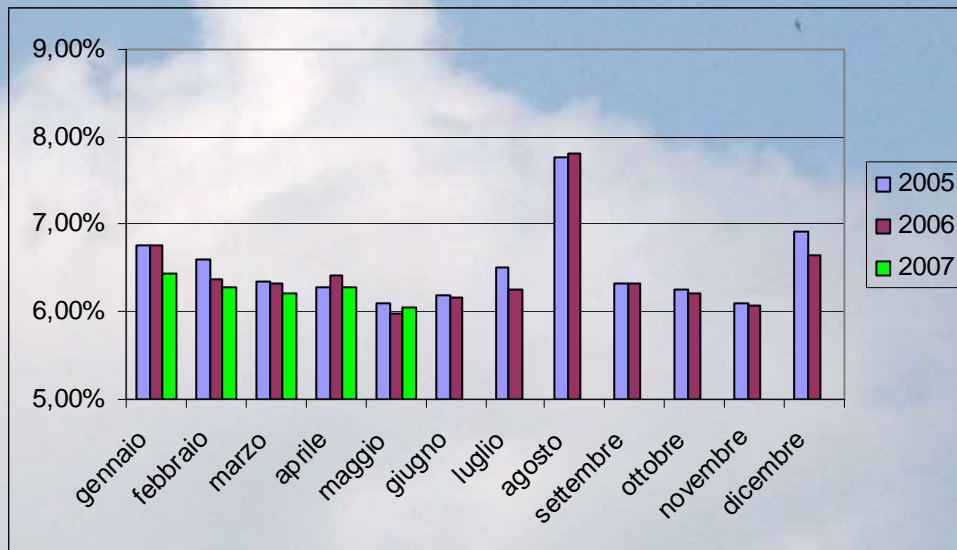
## Richiesta di energia elettrica nel mese di maggio 2007

1.705 GWh - + 4,0 % rispetto a maggio 2006

## Andamento della richiesta di energia elettrica 2005 - 2007 Dati in GWh



## Percentuale della richiesta di energia elettrica in Sicilia rispetto al totale nazionale



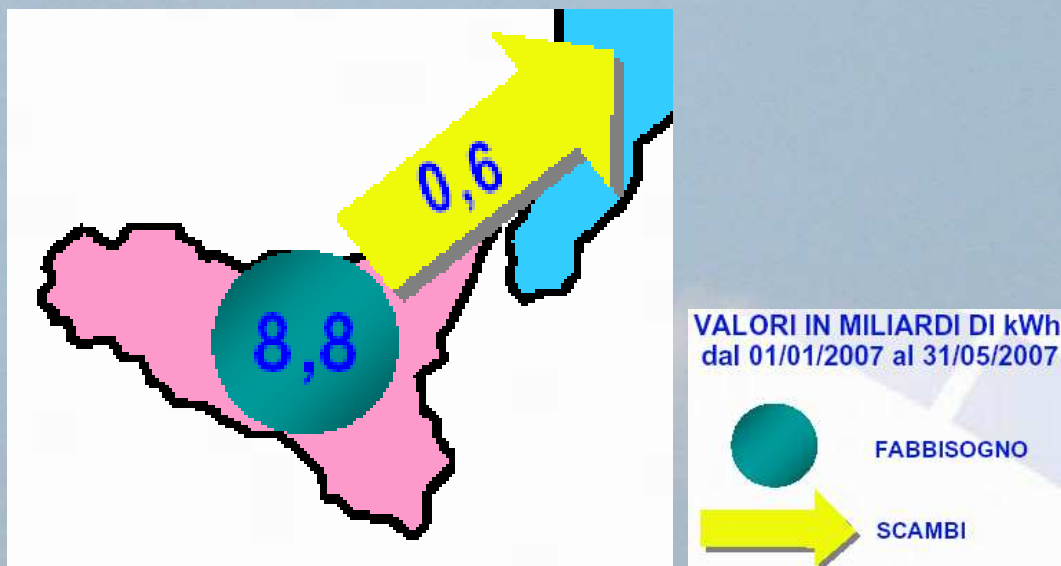
Elaborazione su dati TERNA

### Punta oraria fabbisogno nel mese di maggio 2007

**2.637 MW** - 4,4 % rispetto a maggio 2006

Dati TERNA

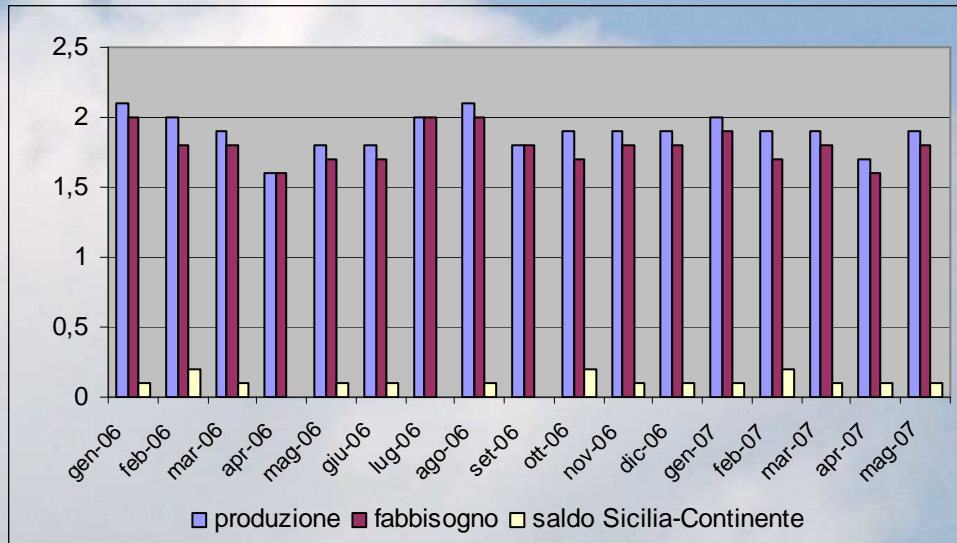
### Gennaio - Maggio 2007: saldo dei movimenti fisici di energia



Fonte: TERNA

## Produzione e Fabbisogno di energia in Sicilia Gennaio 2006 – Maggio 2007

Dati in GWh



Elaborazione su dati TERNA

### Energia non fornita, dati riferiti alla rete a 380-220-150-132 kV

		Energia non fornita (MWh)
<b>Sicilia</b>	<b>MAGGIO</b>	<b>11,50</b>
	<b>gennaio – maggio 2007</b>	<b>44,50</b>
	gennaio – maggio 2006	48,35
	gennaio - dicembre 2006	848,70
<b>Italia</b>	<b>MAGGIO</b>	<b>61,04</b>
	<b>gennaio – maggio 2007</b>	<b>1.263,37</b>
	gennaio – maggio 2006	1.147,92
	gennaio - dicembre 2006	2.318,70

Elaborazione su dati TERNA

## MERCATO ELETTRICO

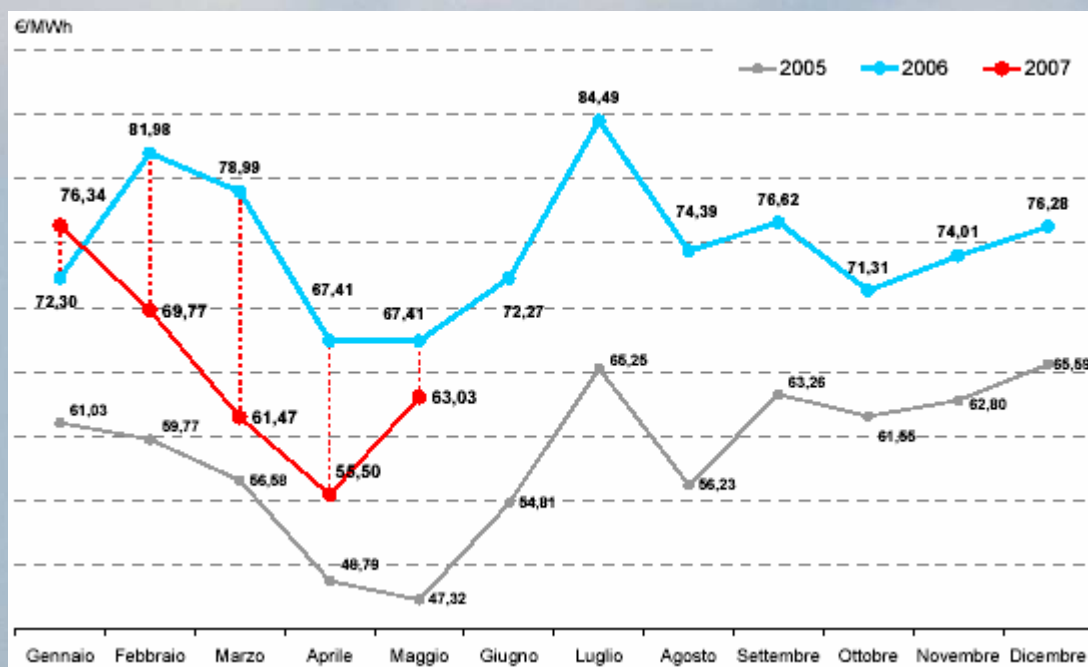
Secondo il “Rapporto mensile” del maggio 2007 del GME sulle contrattazioni nella borsa elettrica italiana, nel mese di maggio nel Sistema Italia i volumi di energia elettrica acquistati sono stati 27,2 TWh. Di questi 19,0 sono stati acquistati in borsa (+ 27,9 %) e 8,2 TWh attraverso contratti bilaterali (- 29,0 %)

Gli acquisti dell’Acquirente Unico sono stati complessivamente di 10,4 TWh (- 10,8 % rispetto a maggio 2006), di cui 8,9 TWh, in borsa (- 9,3 % rispetto a maggio 2006), pari al 46,6 % dei volumi scambiati in borsa. Il mercato vincolato, quindi, ha rappresentato il 38,1 % dell’intero mercato (era il 44,0 % nel maggio 2006)

Nel mese di maggio 2007 è entrata in funzione la nuova “Piattaforma dei Conti Energia a Termine” (PCE) che sostituisce la piattaforma dei contratti bilaterali con modalità regolate dalla delibera 11/06 dell’AEEG e successive modifiche ed integrazioni.

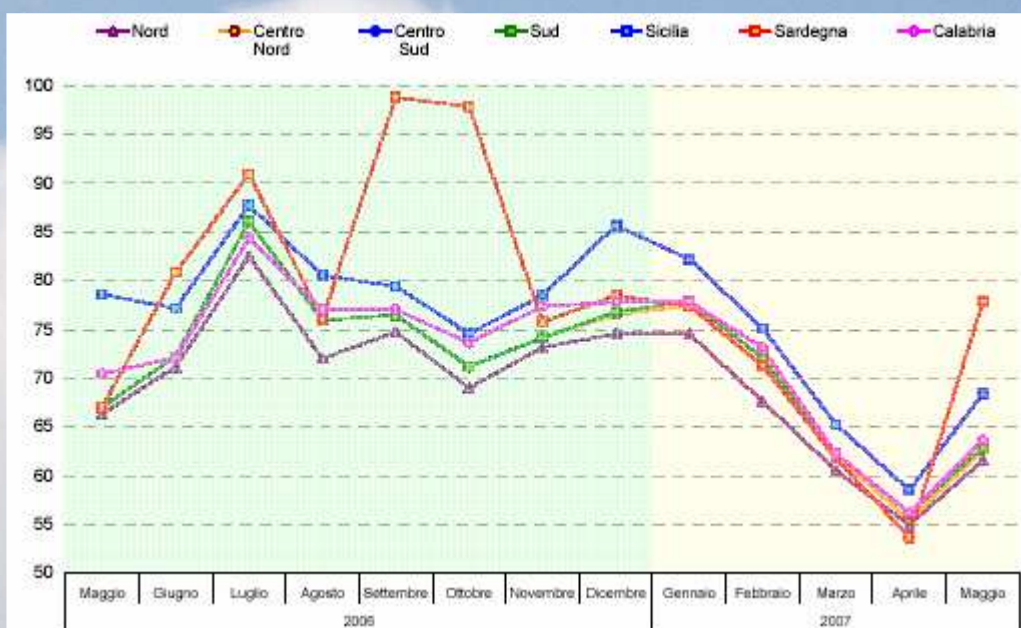
Il prezzo medio di acquisto (PUN), nel mese di maggio 2007 è stato pari a 63,03 €/MWh, in aumento di 7,53 €/MWh rispetto ad aprile 2007 (+13,6%) e in diminuzione di 4,38 €/MWh, rispetto a maggio 2006 (- 6,5 %).

### Prezzo di acquisto su MGP nel mese di maggio 2007



Fonte: Gestore del Mercato Elettrico S.p.A.

## Prezzi medi di vendita zonali su MGP maggio 2006-maggio 2007



Fonte: Gestore del Mercato Elettrico S.p.A.

I prezzi di vendita più alti sono stati registrati in Sardegna (77,85 €/MWh) a causa dell'isolamento dalla rete elettrica continentale in parte del mese, e in Sicilia: 68,40 €/MWh, + 9,85 €/MWh rispetto ad aprile 2007 (+ 16,8%), e - 10,23 €/MWh rispetto a maggio 2006 (- 13,0 %).

## Prezzi medi di vendita in Sicilia nel mese di maggio 2007

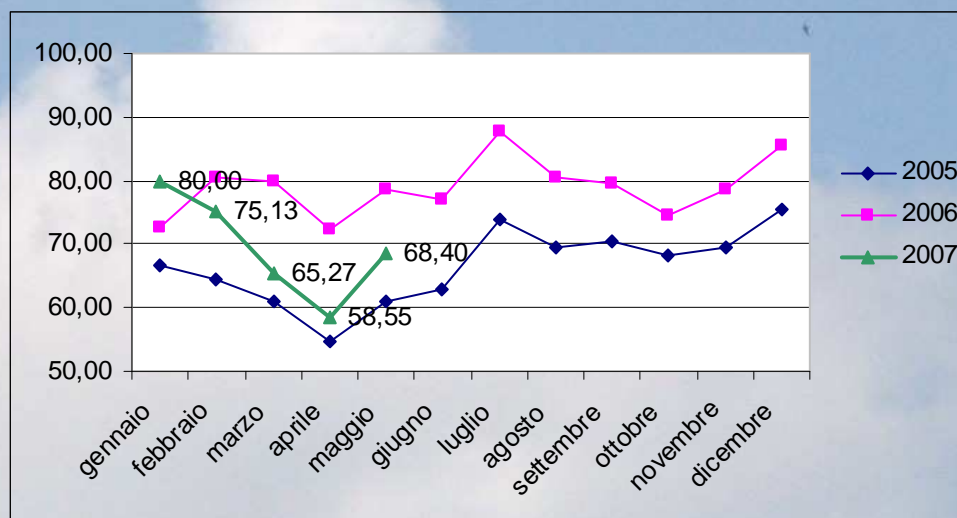
€/MWh

	Media	Min.	Max	Variazione rispetto a maggio 2006	Variazione rispetto ad aprile 2007
<b>MAGGIO</b>	<b>68,40</b>	<b>22,56</b>	<b>171,26</b>	<b>- 13,0 %</b>	<b>+ 16,8 %</b>
<b>Lavorativo</b>	<b>71,61</b>	<b>22,62</b>	<b>171,26</b>	<b>- 14,0 %</b>	<b>+ 11,8 %</b>
<i>Picco</i>	97,12	55,66	171,26	- 9,8 %	+ 19,4 %
<i>Fuori picco</i>	46,10	22,62	171,26	- 21,6 %	- 1,3 %
<b>Festivo</b>	<b>60,56</b>	<b>22,56</b>	<b>170,00</b>	<b>- 10,0 %</b>	<b>+ 23,5 %</b>

Fonte dei dati: Gestore del Mercato Elettrico S.p.A.

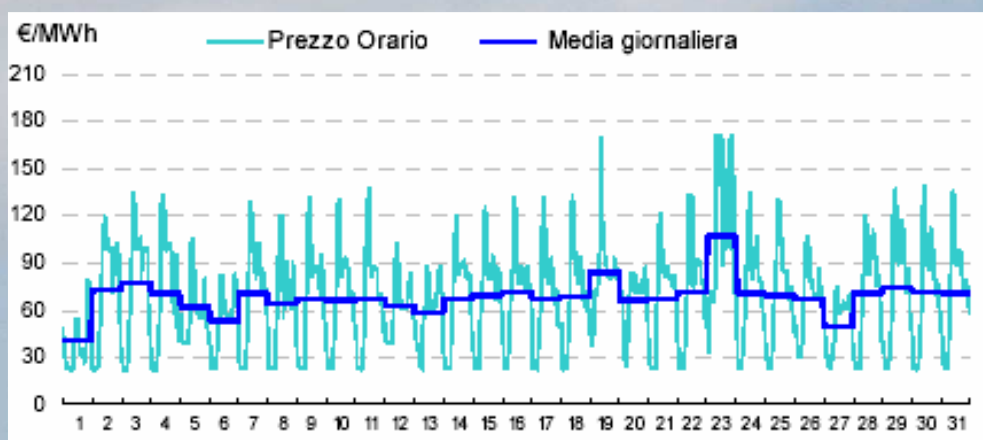


## Prezzi medi di vendita in Sicilia 2005-2007



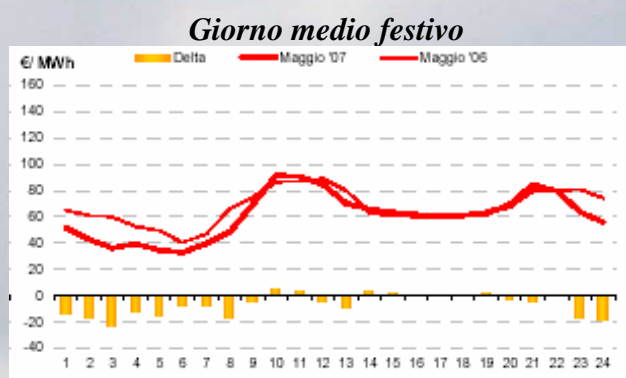
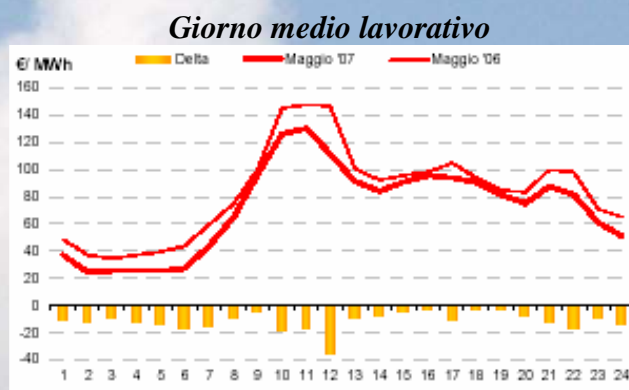
Elaborazione su dati GME

## Curve cronologiche orarie e medie giornaliere dei prezzi zionali in Sicilia nel mese di maggio 2007



Fonte: Gestore del Mercato Elettrico S.p.A.

## Prezzi medi orari di vendita in Sicilia nel mese di maggio 2007



Fonte: Gestore del Mercato Elettrico S.p.A.

Tutti i dati riportati nella presente analisi sono tratti da:  
Terna – Rete Elettrica Nazionale: “Rapporto mensile sul sistema elettrico - consuntivo maggio 2007”;  
GME Borsa Elettrica Italiana: “Rapporto mensile sulle contrattazioni – maggio 2007”.