

REGIONE SICILIANA - ASSESSORATO INDUSTRIA

**UFFICIO SPECIALE PER IL COORDINAMENTO
DELLE INIZIATIVE ENERGETICHE – U.O. 2**

DATI SULLA PRODUZIONE ED OFFERTA DI ENERGIA ELETTRICA

AGGIORNATI AL MESE DI MARZO 2007

ITALIA

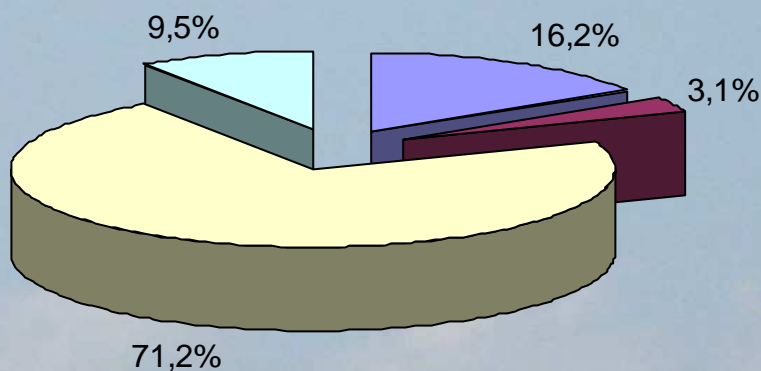
Produzione lorda di energia elettrica in GWh nel mese di marzo 2007

	GWh	Variazione % rispetto a marzo 2006
Produzione lorda	26.000	- 8,1
Consumo servizi ausiliari	1.089	- 9,5
Produzione netta	24.911	- 8,1
Consumo pompaggi	623	- 15,4
Richiesta energia	28.990	- 1,8
Saldo estero	4.702	+ 49,6

	GWh	Variazione % rispetto a marzo 2006
Idroelettrica	2.797	- 15,0
Termoelettrica	22.305	- 7,6
Geotermoelettrica	483	+ 2,5
Eolica	415	+ 1,0
TOTALE	26.000	

Dati TERNA

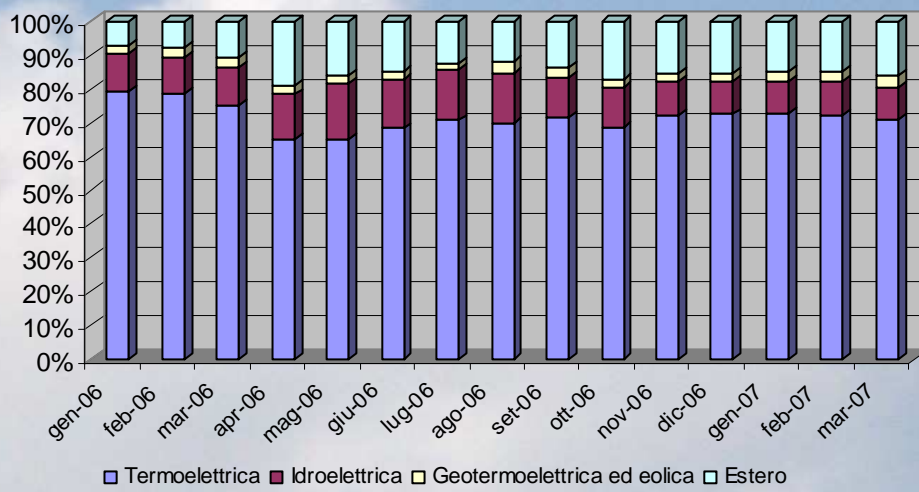
Composizione percentuale dell'offerta di energia elettrica nel mese di marzo 2007



■ Estero ■ Geotermoelettrica ed eolica ■ Termoelettrica ■ Idroelettrica

Elaborazione su dati TERNA

Composizione percentuale dell'offerta di energia elettrica nel periodo gennaio 2006 – marzo 2007



Elaborazione su dati TERNA

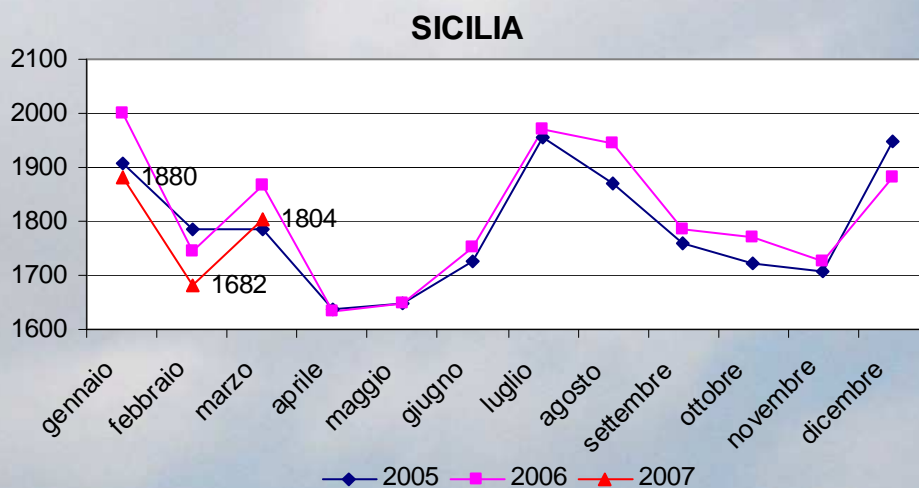
SICILIA

Richiesta di energia elettrica nel mese di marzo 2007

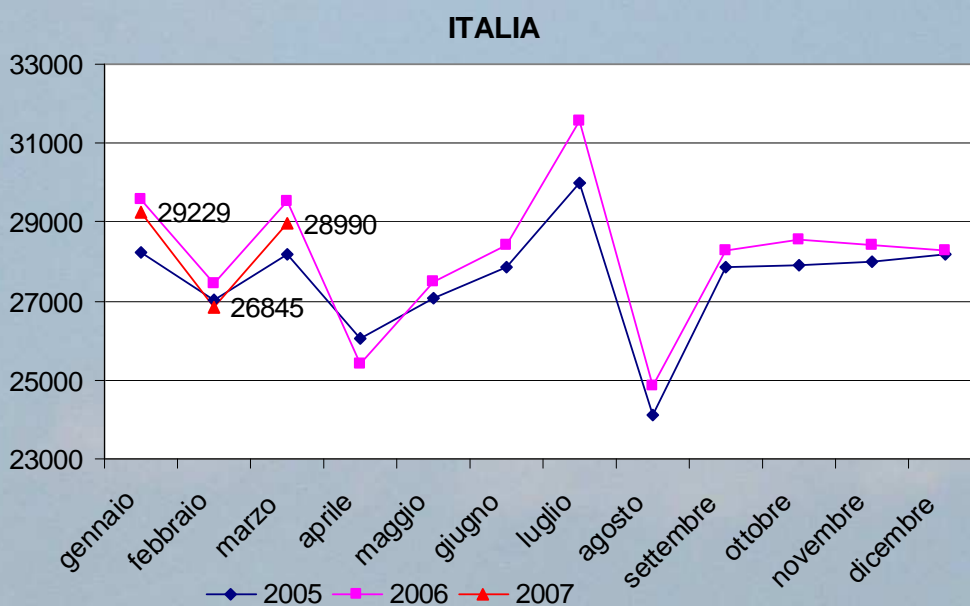
1.804 GWh - 3,3 % rispetto a marzo 2006

Andamento della richiesta di energia elettrica 2005 - 2007

Dati in GWh

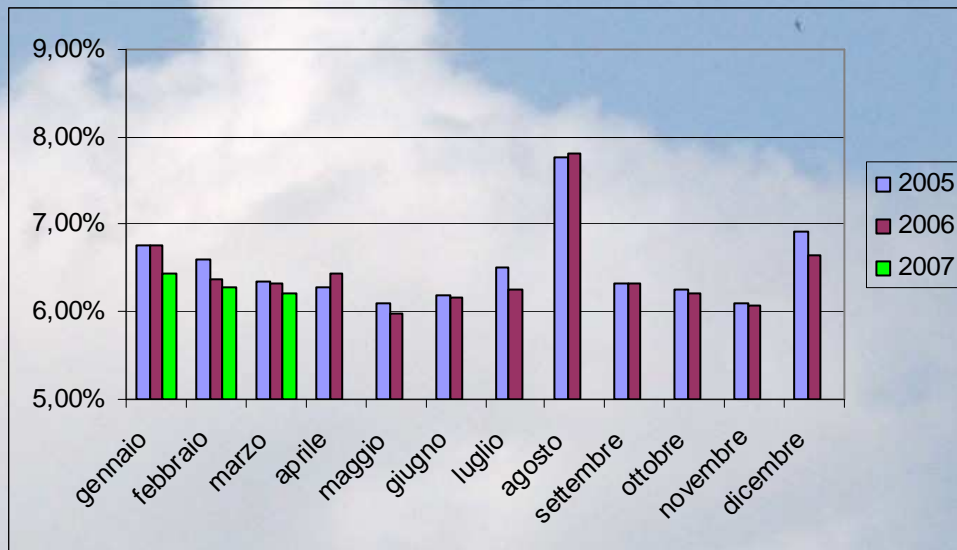


Elaborazione su dati TERNA



Elaborazione su dati TERNA

Percentuale della richiesta di energia elettrica in Sicilia rispetto al totale nazionale



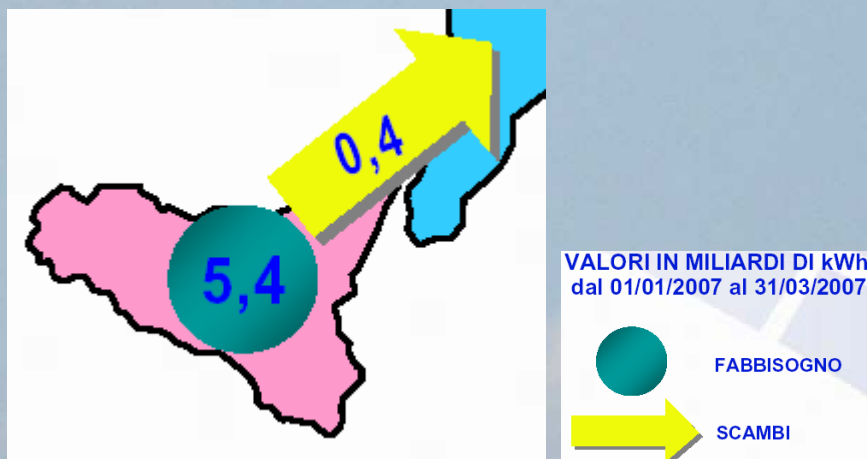
Elaborazione su dati TERNA

Punta oraria fabbisogno nel mese di marzo 2007

3.237 MW + 11,7 % rispetto a marzo 2006

Dati TERNA

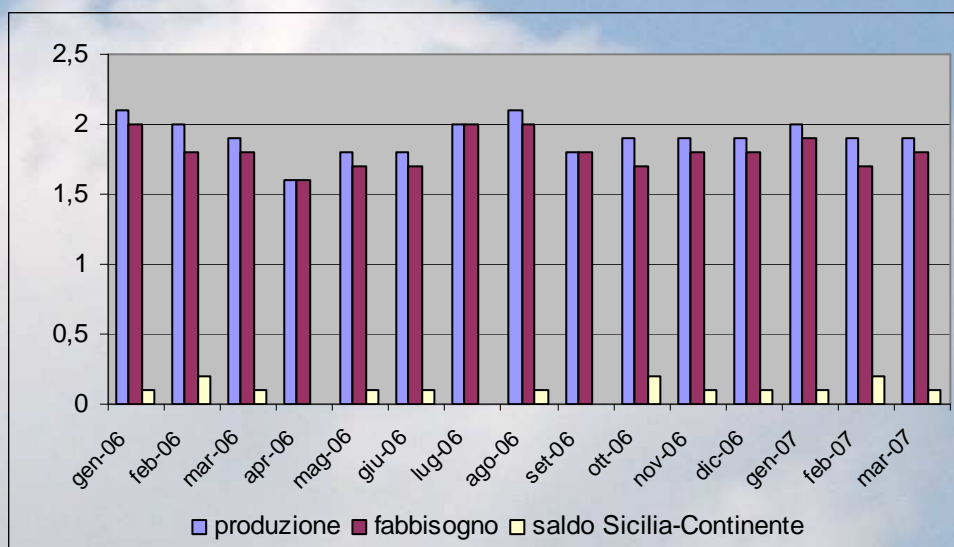
Gennaio - Marzo 2007: saldo dei movimenti fisici di energia



Fonte: TERNA

Produzione e Fabbisogno di energia in Sicilia Gennaio 2006 – Marzo 2007

Dati in GWh



Elaborazione su dati TERNA

Energia non fornita, dati riferiti alla rete a 380-220-150-132 kV

		Energia non fornita (MWh)
Sicilia	MARZO 2007	7,90
	gennaio – marzo 2007	21,17
	gennaio – marzo 2006	21,80
	gennaio - dicembre 2006	848,70
Italia	MARZO 2007	201,29
	gennaio – marzo 2007	761,11
	gennaio – marzo 2006	327,91
	gennaio - dicembre 2006	2.318,70

Elaborazione su dati TERNA

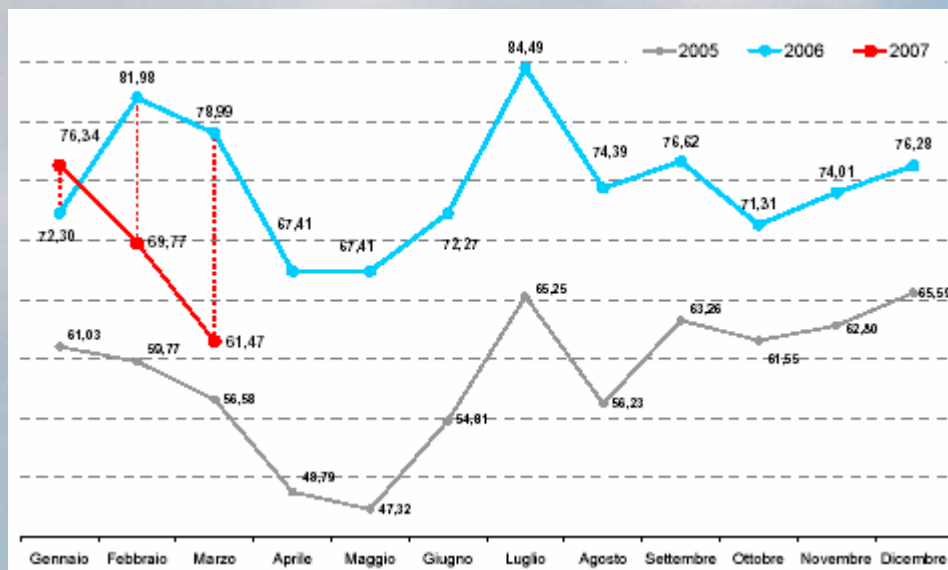
MERCATO ELETTRICO

Secondo il “Rapporto mensile” del marzo 2007 del GME sulle contrattazioni nella borsa elettrica italiana, nel mese di marzo la domanda di energia elettrica in Italia è stata soddisfatta per 17,3 TWh, attraverso acquisti nella borsa elettrica (- 0,6 % rispetto a marzo 2006) e 10,3 TWh, attraverso contratti bilaterali (- 13,2 % rispetto a marzo 2006).

Gli acquisti dell’Acquirente Unico in favore del mercato vincolato sono stati complessivamente di 10,7 TWh (- 21,6 rispetto a marzo 2006), di cui 9,3 TWh, in borsa (- 23 % rispetto a marzo 2006), pari al 53,8 % dei volumi scambiati in borsa.

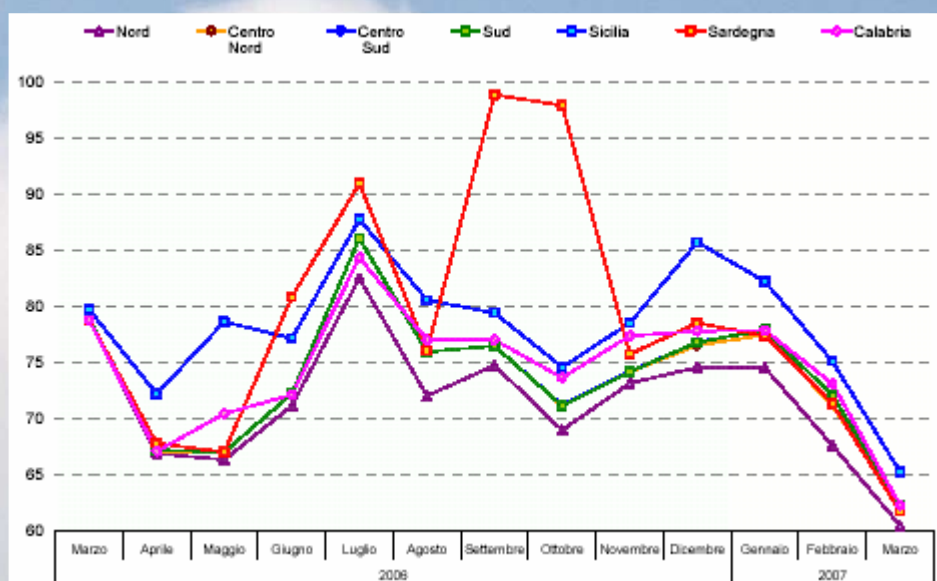
Il prezzo medio di acquisto (PUN), nel mese di marzo 2007 è stato pari a 61,47 €/MWh, in diminuzione di 8,30 €/MWh rispetto a febbraio 2007 e in diminuzione di 17,52 €/MWh, rispetto a marzo 2006 (- 22,2 %).

Prezzo di acquisto su MGP nel mese di marzo 2007



Fonte: Gestore del Mercato Elettrico S.p.A.

Prezzi medi di vendita zonali su MGP nel mese di gennaio 2007



Fonte: Gestore del Mercato Elettrico S.p.A.

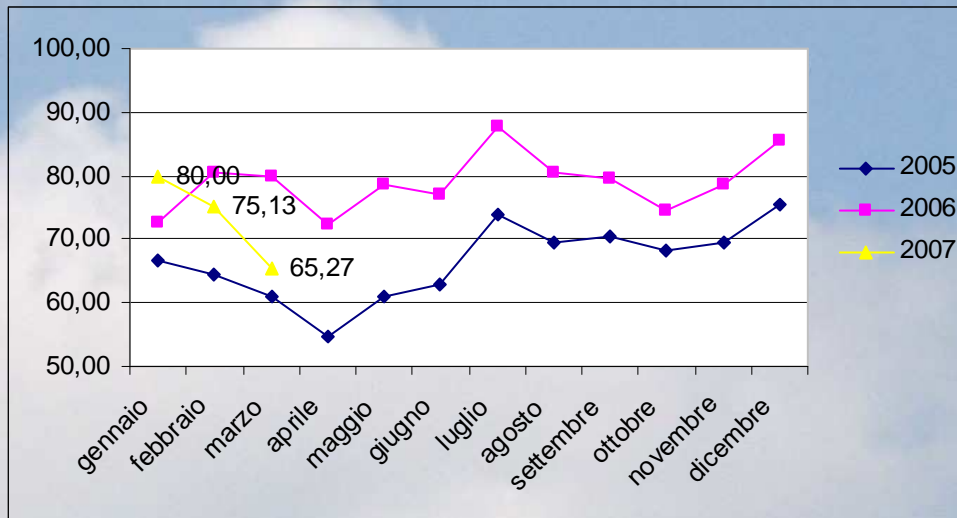
I prezzi di vendita più alti sono stati registrati in Sicilia: 65,27 €/MWh, -9,86 €/MWh rispetto a febbraio 2007 (-13,1 %), e -14,46 €/MWh rispetto a marzo 2006 (-18,1 %).

Prezzi medi di vendita in Sicilia nel mese di marzo 2007

€/MWh

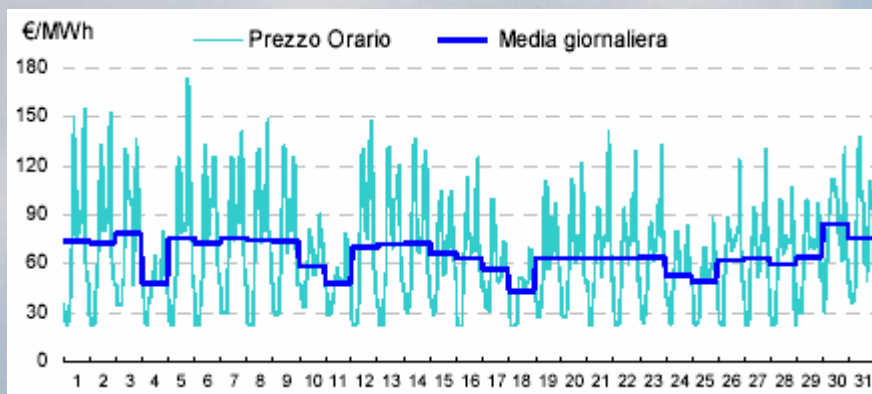
	Media	Variazione rispetto a marzo 2006	Min.	Max
MARZO	65,27	- 18,1 %	22,00	173,75
Lavorativo	68,77	- 19,6 %	22,00	173,75
<i>Picco</i>	92,20	- 13,7 %	51,66	173,75
<i>Fuori picco</i>	45,34	- 29,5 %	22,00	131,00
Festivo	56,69	- 9,8 %	22,50	137,00

Prezzi medi di vendita in Sicilia 2005-2007



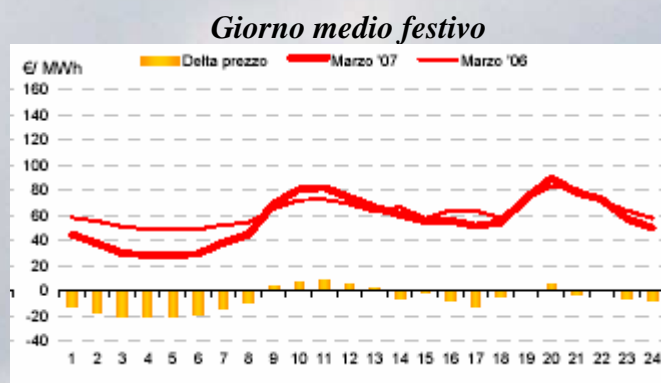
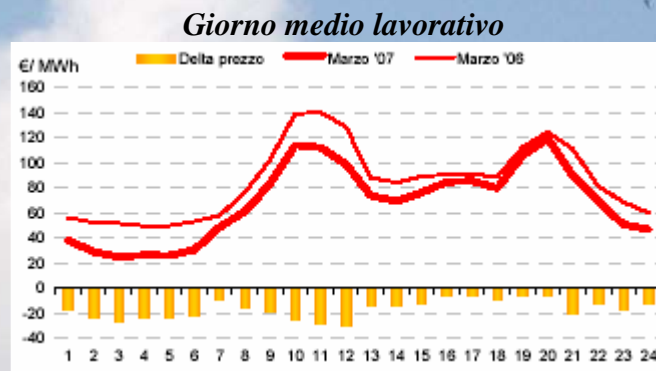
Elaborazione su dati GME

Curve cronologiche orarie e medie giornaliere dei prezzi zionali in Sicilia nel mese di marzo 2007



Fonte: Gestore del Mercato Elettrico S.p.A.

Prezzi medi orari di vendita in Sicilia nel mese di marzo 2007



Fonte: Gestore del Mercato Elettrico S.p.A.

NUOVE CENTRALI DI PRODUZIONE ENTRATE IN SERVIZIO

TERNA segnala che:

Il 28 marzo è entrato in funzione il parco eolico Aerofonte nel comune di Francofonte (Siracusa).

Il parco eolico è costituito da 24 aerogeneratori da 3 MW ciascuno per una potenza totale di 72 MW.

Tutti i dati riportati nella presente analisi sono tratti da:

Terna – Rete Elettrica Nazionale: “Rapporto mensile sul sistema elettrico - consuntivo marzo 2007”;

GME Borsa Elettrica Italiana: “Rapporto mensile sulle contrattazioni – marzo 2007”.