

REGIONE SICILIANA - ASSESSORATO INDUSTRIA

**UFFICIO SPECIALE PER IL COORDINAMENTO
DELLE INIZIATIVE ENERGETICHE – U.O. 2**

DATI SULLA PRODUZIONE ED OFFERTA DI ENERGIA ELETTRICA

AGGIORNATI AL MESE DI NOVEMBRE 2007

ITALIA

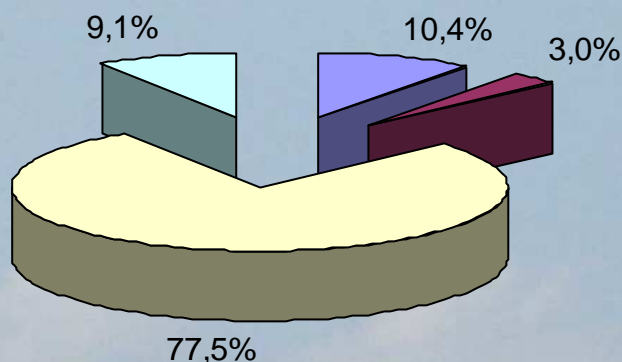
Produzione lorda di energia elettrica in GWh nel mese di novembre 2007

	GWh	Variazione % rispetto a novembre 2006
Produzione lorda	27.440	+ 6,8
Consumo servizi ausiliari	1.081	+ 3,2
Produzione netta	26.359	+ 7,0
Consumo pompaggi	763	+ 5,1
Richiesta energia	28.566	+ 0,8
Saldo estero	2.970	- 33,1

	GWh	Variazione % rispetto a novembre 2006
Idroelettrica	2.633	- 4,2
Termoelettrica	23.936	+ 7,6
Geotermoelettrica	463	- 1,1
Eolica	408	+ 75,9
TOTALE	27.440	

Dati TERNA

Composizione percentuale dell'offerta di energia elettrica* nel mese di novembre 2007

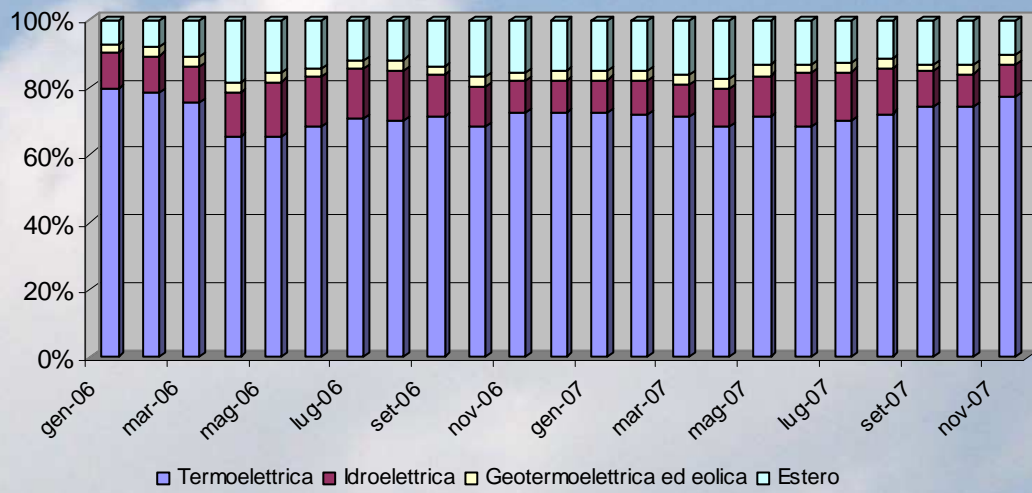


■ Estero ■ Geotermoelettrica ed eolica ■ Termoelettrica ■ Idroelettrica

* Calcolata al netto dei servizi ausiliari delle produzioni e dei consumi per pompaggi

Elaborazione su dati TERNA

Composizione percentuale dell'offerta di energia elettrica nel periodo gennaio 2006 – novembre 2007



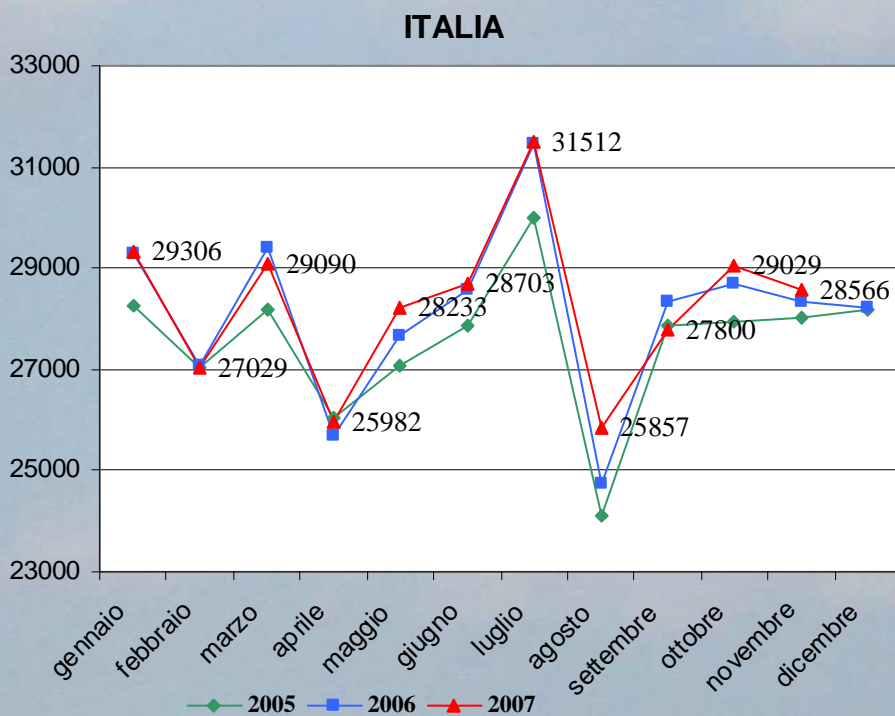
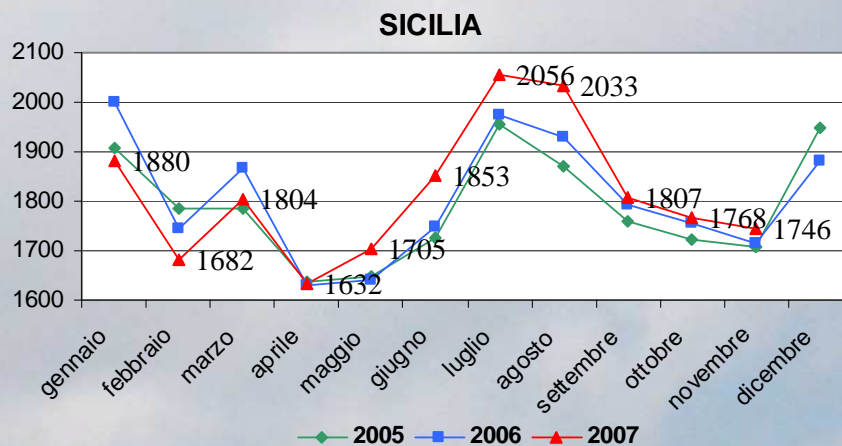
Elaborazione su dati Terna

SICILIA

Richiesta di energia elettrica nel mese di novembre 2007

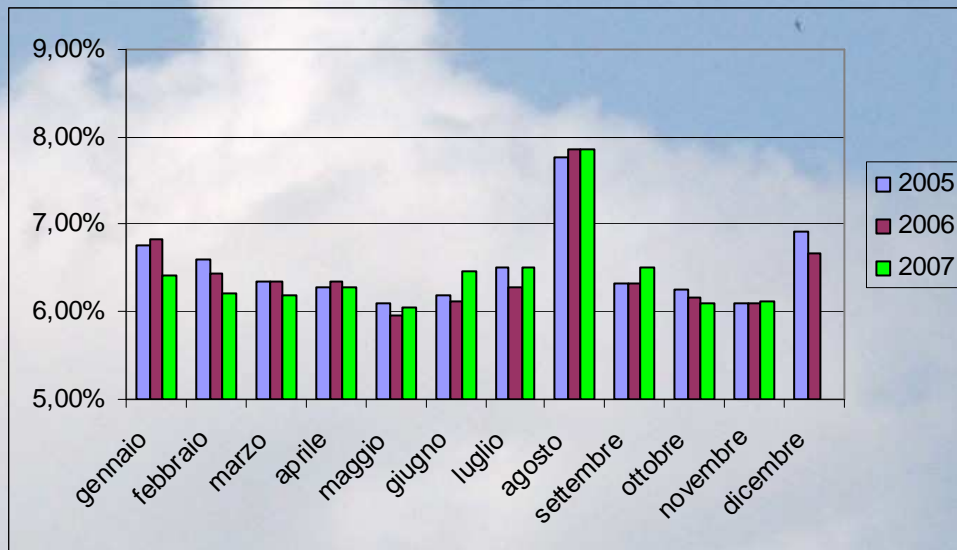
1.746GWh + 1,6 % rispetto a novembre 2006

Andamento della richiesta di energia elettrica 2005 – 2007* Dati in GWh



* Dati provvisori
Elaborazione su dati TERNA

Percentuale della richiesta di energia elettrica in Sicilia rispetto al totale nazionale



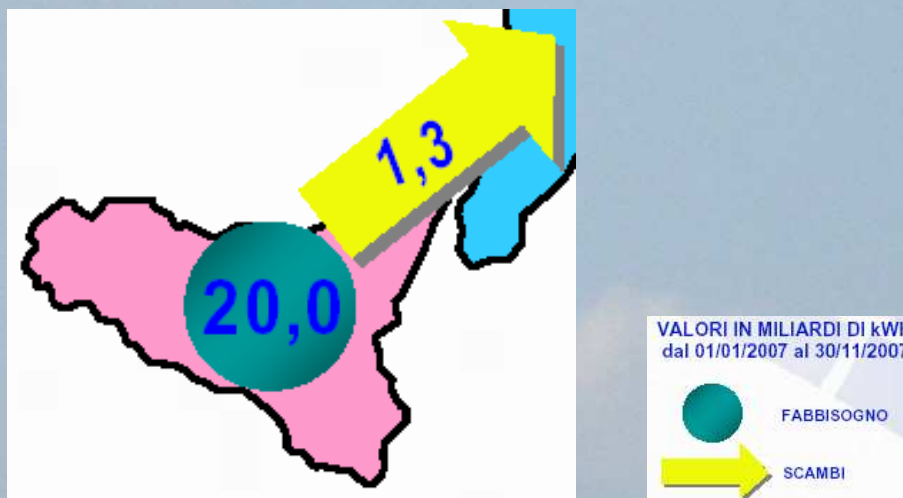
Elaborazione su dati TERNA

Punta oraria fabbisogno nel mese di novembre 2007

3.192 MW + 2,8 % rispetto a novembre 2006

Dati TERNA

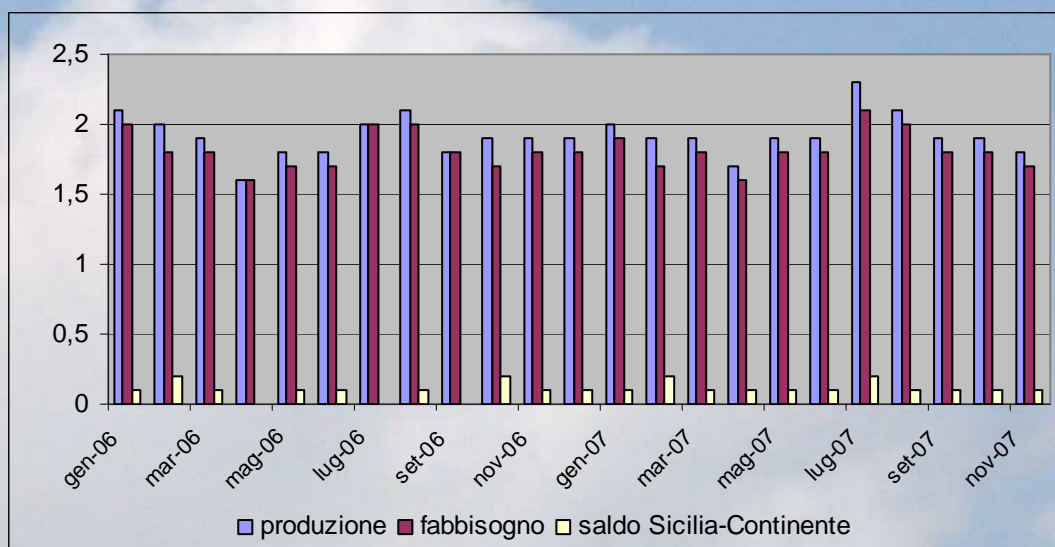
Gennaio - Novembre 2007: saldo dei movimenti fisici di energia



Fonte: TERNA

Produzione e Fabbisogno di energia in Sicilia Gennaio 2006 – Novembre 2007

Dati in GWh



Elaborazione su dati TERNA

Energia non fornita, dati riferiti alla rete a 380-220-150-132 kV

		Energia non fornita (MWh)
Sicilia	NOVEMBRE	169,18
	gennaio – novembre 2007	1.078,25
	gennaio – novembre 2006	829,33
	gennaio - dicembre 2006	848,70
Italia	NOVEMBRE	240,96
	gennaio – novembre 2007	3.991,82
	gennaio – novembre 2006	2.247,62
	gennaio - dicembre 2006	2.318,70

Elaborazione su dati TERNA

MERCATO ELETTRICO

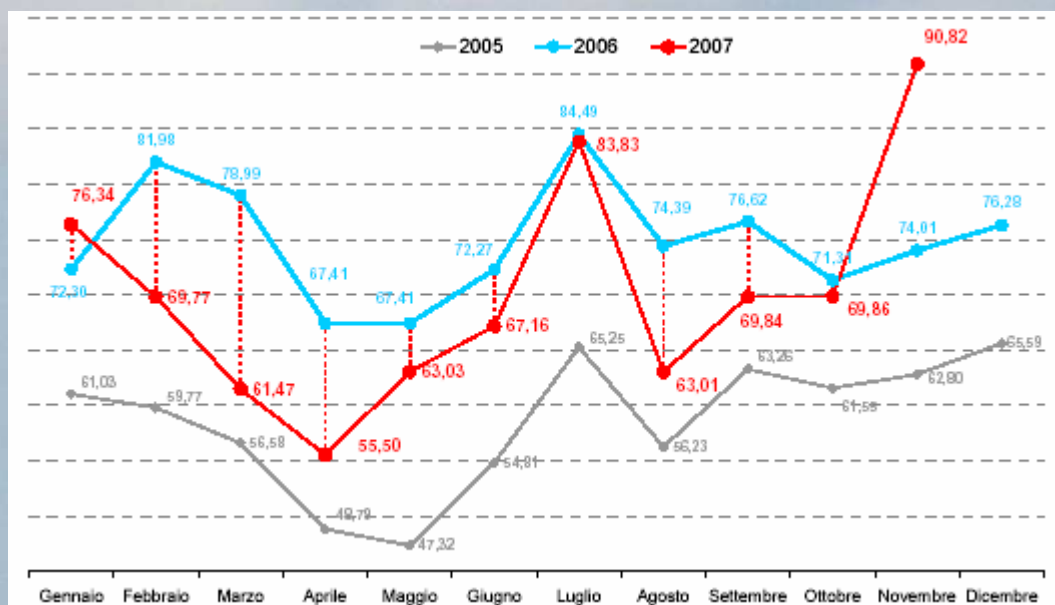
Secondo il “Rapporto mensile” del novembre 2007 del GME sulle contrattazioni nella borsa elettrica italiana, nel mese di novembre nel Sistema Italia i volumi di energia elettrica acquistati sono stati 28,3 TWh. Di questi 19,3 sono stati acquistati in borsa (+ 16,6 % su base annua) e 9,0 TWh attraverso contratti bilaterali (- 20,9 %).

L’Acquirente Unico ha acquistato 8,7 TWh (- 29,4 % tendenziale), che rappresentano il 30,8% del totale degli acquisti nel Sistema Italia (era il 43,6 nel novembre 2006); di questi 7,4 TWh pari all’85,0% del proprio fabbisogno, e al 38,4% dei volumi di borsa sono stati acquistati nella Borsa elettrica (- 30,7 % rispetto al 2006).

Gli acquisti degli altri grossisti, 18,6 TWh, sono aumentati del 26,6% su base annua (65,9% del totale, era il 52,0% nel 2006), di questi 11,0 TWh sono stati acquistati in borsa (+ 113,9 % su base annua), rappresentando il 58,7% del fabbisogno di energia elettrica (conto il 34,8% del 2006) degli stessi operatori.

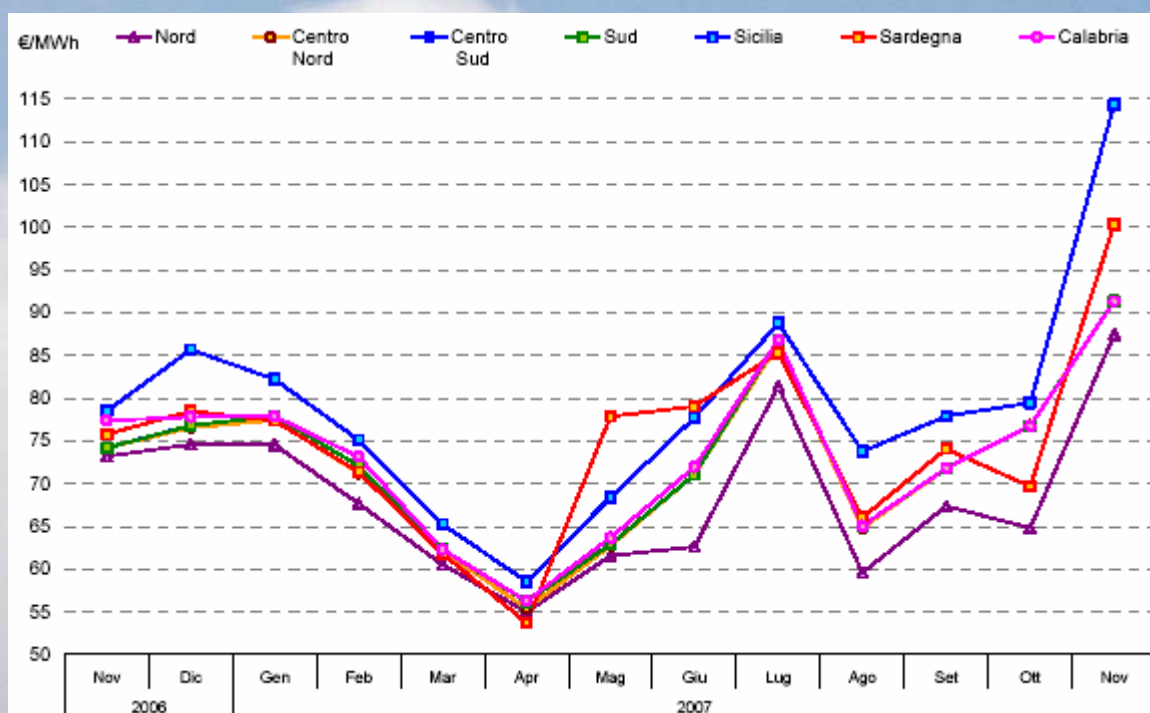
Il prezzo medio di acquisto (PUN), nel mese di novembre 2007 è stato pari a 90,82 €/MWh, con un aumento di 20,96 €/MWh (+ 30,0 %) rispetto ad ottobre 2007 e in aumento di 16,81 €/MWh (+ 22,7 %) rispetto a novembre 2006.

Prezzo di acquisto su MGP nel mese di novembre 2007



Fonte: Gestore del Mercato Elettrico S.p.A.

Prezzi medi di vendita zonali su MGP novembre 2006 - novembre 2007



Fonte: Gestore del Mercato Elettrico S.p.A.

I prezzi di vendita più alti sono stati registrati in Sicilia: 114,37 €/MWh, + 34,90 €/MWh rispetto ad ottobre 2007 (+43,9 %) e + 35,85 €/MWh (+ 45,7 %) rispetto a novembre 2006.

Prezzi medi di vendita zonali in Sicilia nel mese di novembre 2007

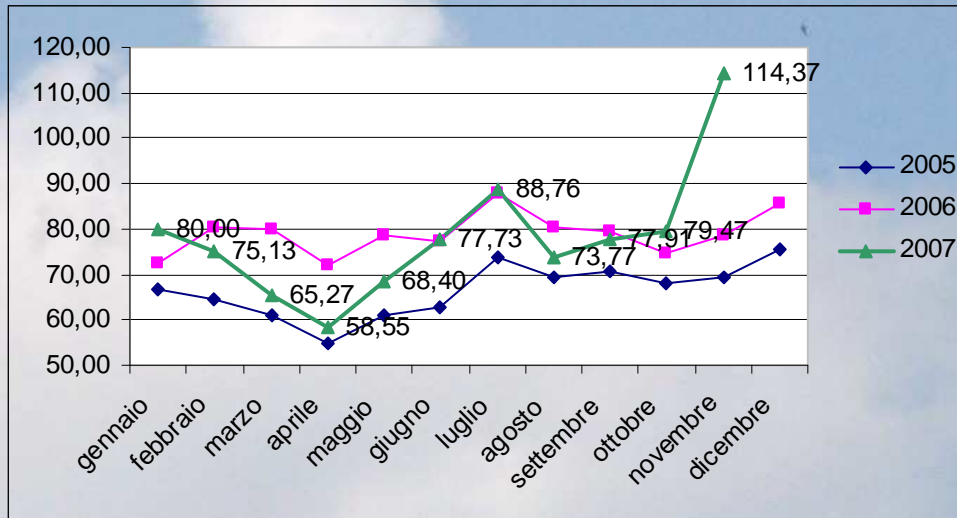
€/MWh

	Media	Min.	Max	Variazione rispetto a novembre 2006	Variazione rispetto ad ottobre 2007
NOVEMBRE	114,37	27,00	290,24	45,7 %	43,9 %
Lavorativo	121,08	27,00	290,24	43,0 %	40,5 %
<i>Picco</i>	154,78	80,93	290,24	36,7 %	29,9 %
<i>Fuori picco</i>	87,37	27,00	270,16	55,8 %	76,8 %
Festivo	98,71	40,00	230,00	53,7 %	63,6 %

Fonte dei dati: Gestore del Mercato Elettrico S.p.A.

Prezzi medi di vendita zonali in Sicilia 2005-2007

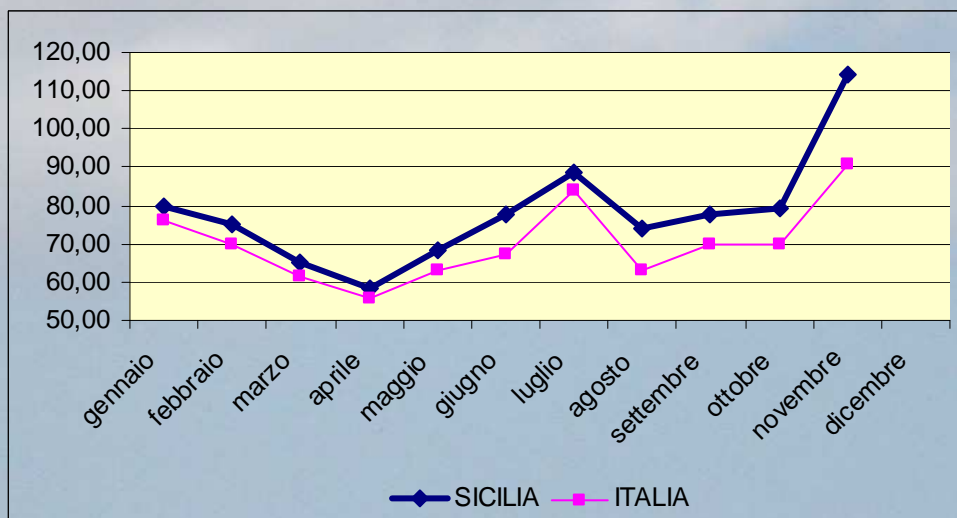
€/MWh



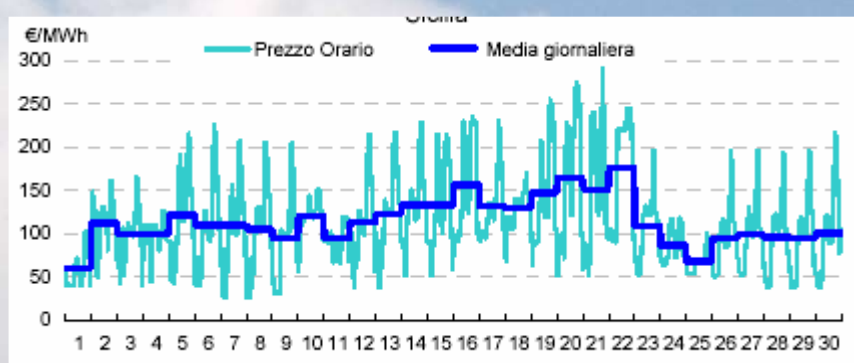
Elaborazione su dati GME

Prezzi medi di vendita zonali in Sicilia anno 2007 e confronto con il PUN

€/MWh



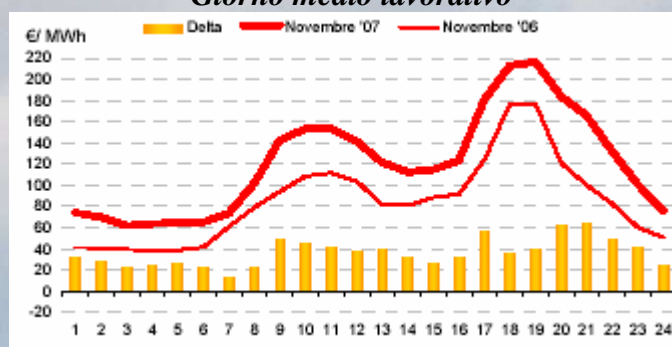
Curve cronologiche orarie e medie giornaliere dei prezzi zionali in Sicilia nel mese di novembre 2007



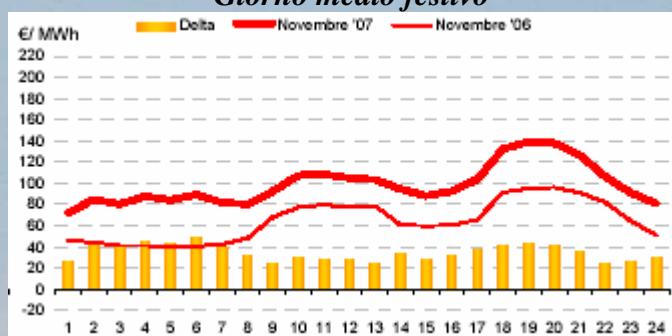
Fonte: Gestore del Mercato Elettrico S.p.A.

Prezzi medi orari di vendita in Sicilia nel mese di novembre 2007

Giorno medio lavorativo



Giorno medio festivo



Fonte: Gestore del Mercato Elettrico S.p.A.

Tutti i dati riportati nella presente analisi sono tratti da:
 Terna – Rete Elettrica Nazionale: “Rapporto mensile sul sistema elettrico - consuntivo novembre 2007”;
 GME Borsa Elettrica Italiana: “Rapporto mensile sulle contrattazioni – novembre 2007”.