

REGIONE SICILIANA - ASSESSORATO INDUSTRIA
UFFICIO SPECIALE PER IL COORDINAMENTO
DELLE INIZIATIVE ENERGETICHE
Unità Operativa n. 2 – Sistema energetico e fonti rinnovabili

DATI SULLA PRODUZIONE ED OFFERTA DI ENERGIA ELETTRICA

AGGIORNATI AL MESE DI OTTOBRE 2007

ITALIA

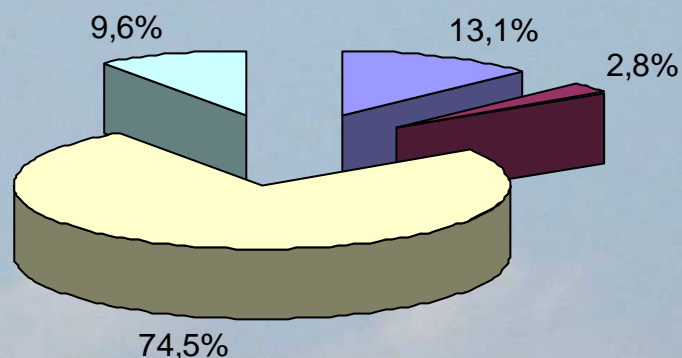
Produzione lorda di energia elettrica in GWh nel mese di ottobre 2007

	GWh	Variazione % rispetto ad ottobre 2006
Produzione lorda	26.881	+ 5,0
Consumo servizi ausiliari	1.043	+ 0,8
Produzione netta	25.838	+ 5,1
Consumo pompaggi	620	- 14,8
Richiesta energia	29.029	+ 1,2
Saldo estero	3.811	- 21,4

	GWh	Variazione % rispetto ad ottobre 2006
Idroelettrica	2.840	- 19,1
Termoelettrica	23.231	+ 8,5
Geotermoelettrica	477	+ 1,1
Eolica	333	+ 48,7
TOTALE	26.881	

Dati TERNA

Composizione percentuale dell'offerta di energia elettrica* nel mese di ottobre 2007

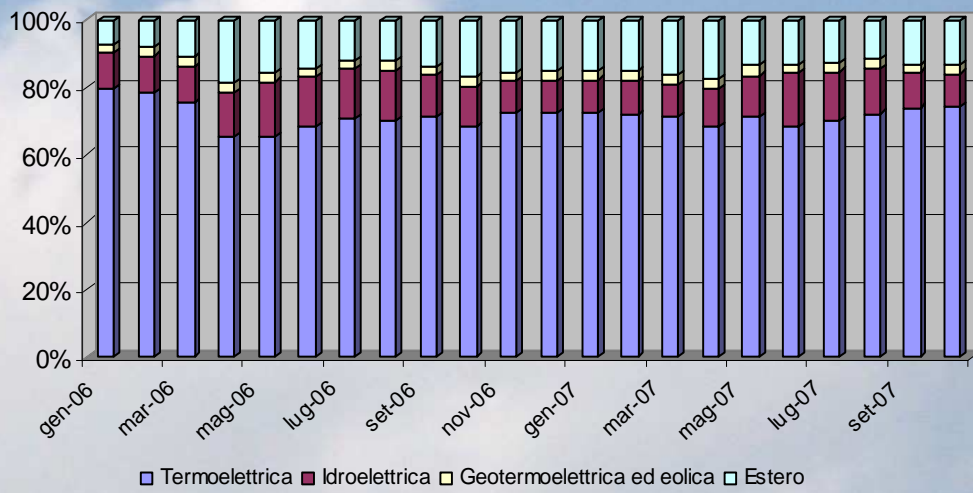


■ Estero ■ Geotermoelettrica ed eolica ■ Termoelettrica ■ Idroelettrica

* Calcolata al netto dei servizi ausiliari delle produzioni e dei consumi per pompaggi

Elaborazione su dati TERNA

Composizione percentuale dell'offerta di energia elettrica nel periodo gennaio 2006 – ottobre 2007



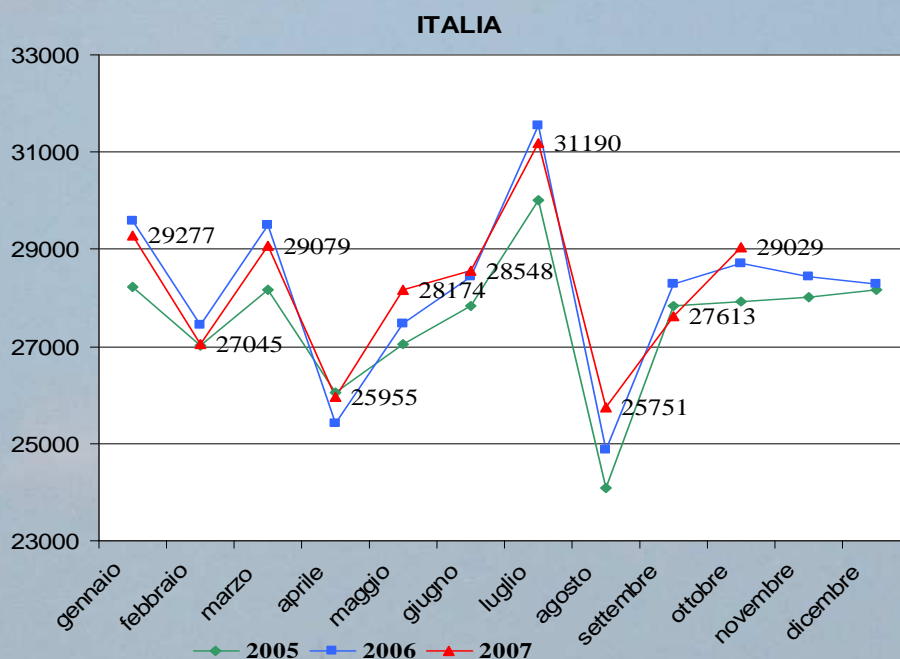
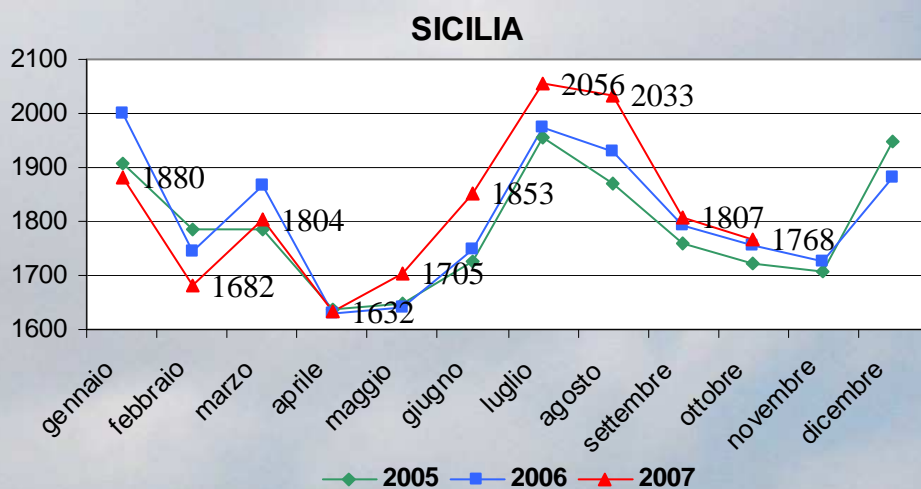
Elaborazione su dati Terna

SICILIA

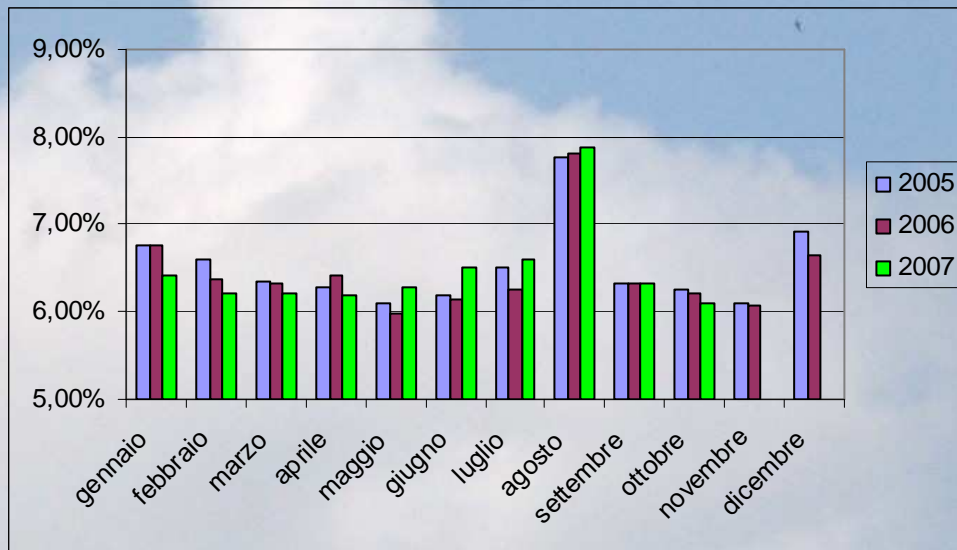
Richiesta di energia elettrica nel mese di ottobre 2007

1.768 GWh + 0,7 % rispetto ad ottobre 2006

Andamento della richiesta di energia elettrica 2005 - 2007 Dati in GWh



Percentuale della richiesta di energia elettrica in Sicilia rispetto al totale nazionale



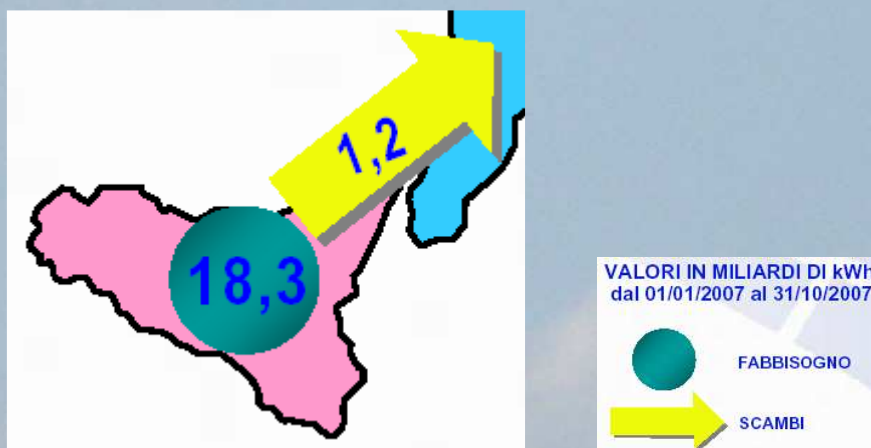
Elaborazione su dati TERNA

Punta oraria fabbisogno nel mese di ottobre 2007

2.862 MW - 4,6 % rispetto ad ottobre 2006

Dati TERNA

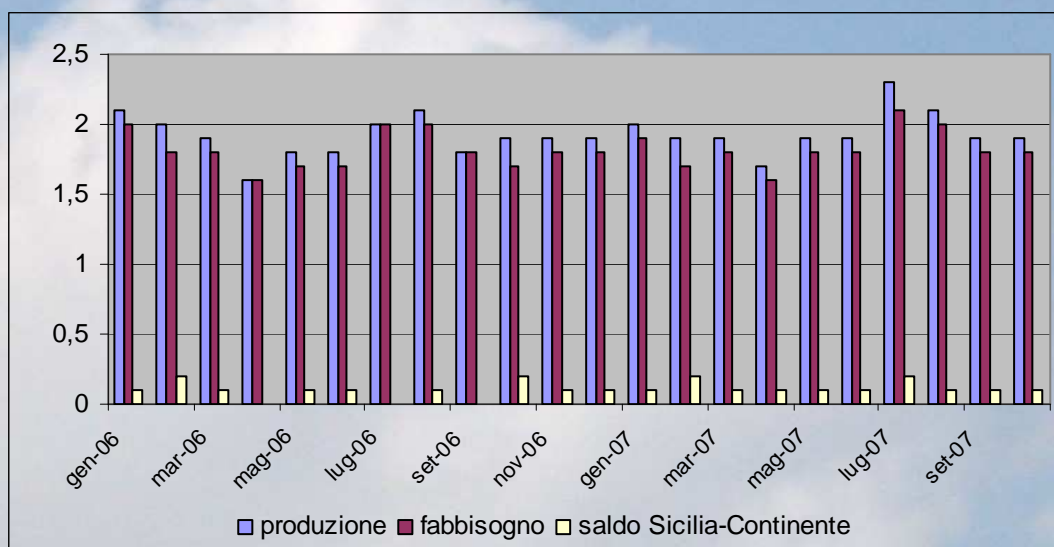
Gennaio - Ottobre 2007: saldo dei movimenti fisici di energia



Fonte: TERNA

Produzione e Fabbisogno di energia in Sicilia Gennaio 2006 – Ottobre 2007

Dati in GWh



Elaborazione su dati TERNA

Energia non fornita, dati riferiti alla rete a 380-220-150-132 kV

		Energia non fornita (MWh)
Sicilia	OTTOBRE	13,10
	gennaio – ottobre 2007	909,07
	gennaio – ottobre 2006	827,00
	gennaio - dicembre 2006	848,70
Italia	OTTOBRE	49,83
	gennaio – ottobre 2007	3.750,83
	gennaio – ottobre 2006	2.170,16
	gennaio - dicembre 2006	2.318,70

Elaborazione su dati TERNA

MERCATO ELETTRICO

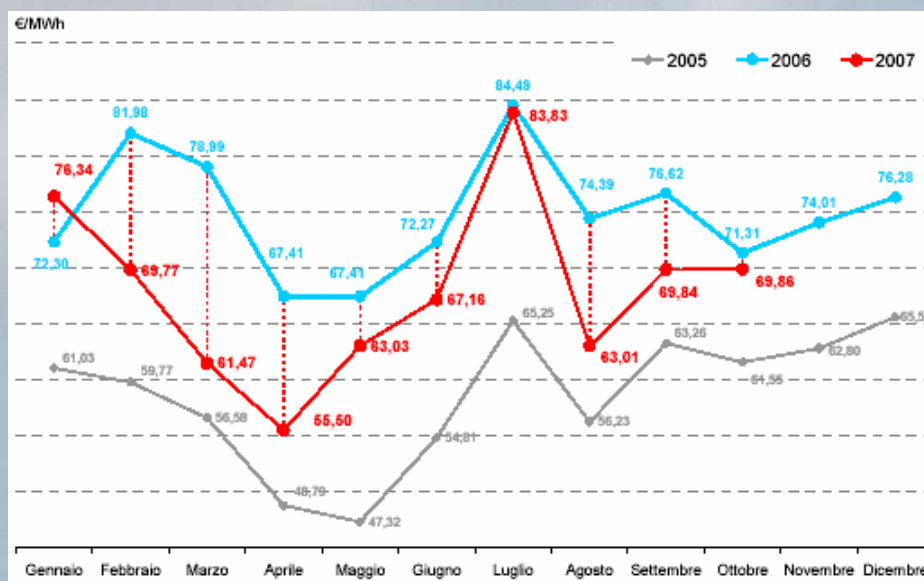
Secondo il “Rapporto mensile” dell’ottobre 2007 del GME sulle contrattazioni nella borsa elettrica italiana, nel mese di ottobre nel Sistema Italia i volumi di energia elettrica acquistati sono stati 28,3 TWh. Di questi 19,0 sono stati acquistati in borsa (+ 20,6 % su base annua) e 9,2 TWh attraverso contratti bilaterali (- 23,3 %).

Il maggior operatore in borsa (con il 29,7 % dei volumi scambiati) è stato l’Acquirente Unico, che ha acquistato 8,4 TWh (- 30,7 % rispetto al 2006).

Gli acquisti degli altri grossisti sono ancora aumentati: 19,2 TWh (+ 28,6 % su base annua), pari al 67,9 % del totale acquisti.

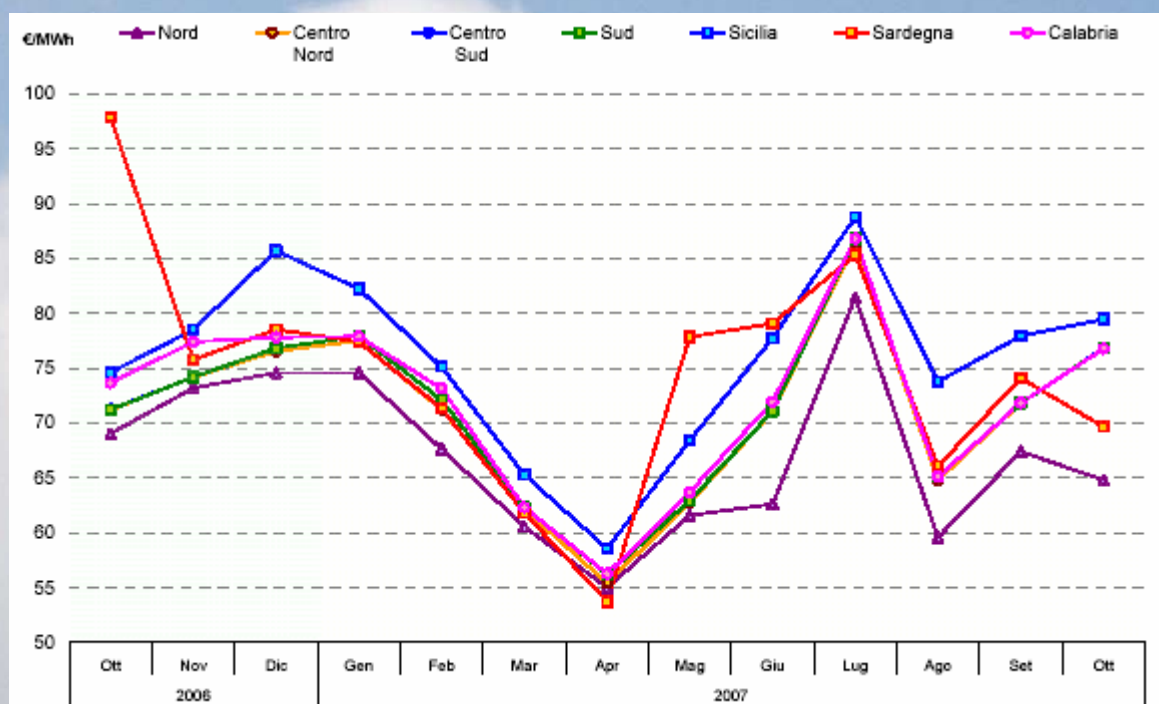
Il prezzo medio di acquisto (PUN), nel mese di ottobre 2007 è stato pari a 69,86 €/MWh, quasi al pari (+ 0,02 €/MWh) rispetto a settembre 2007 e in aumento di 1,45 €/MWh rispetto ad ottobre 2006.

Prezzo di acquisto su MGP nel mese di ottobre 2007



Fonte: Gestore del Mercato Elettrico S.p.A.

Prezzi medi di vendita zonali su MGP ottobre 2006 - ottobre 2007



Fonte: Gestore del Mercato Elettrico S.p.A.

I prezzi di vendita più alti sono stati registrati in Sicilia: 79,47 €/MWh, + 1,56 €/MWh rispetto a settembre 2007 (+ 2,0 %) e + 4,88 €/MWh (+ 6,5 %) rispetto ad ottobre 2006.

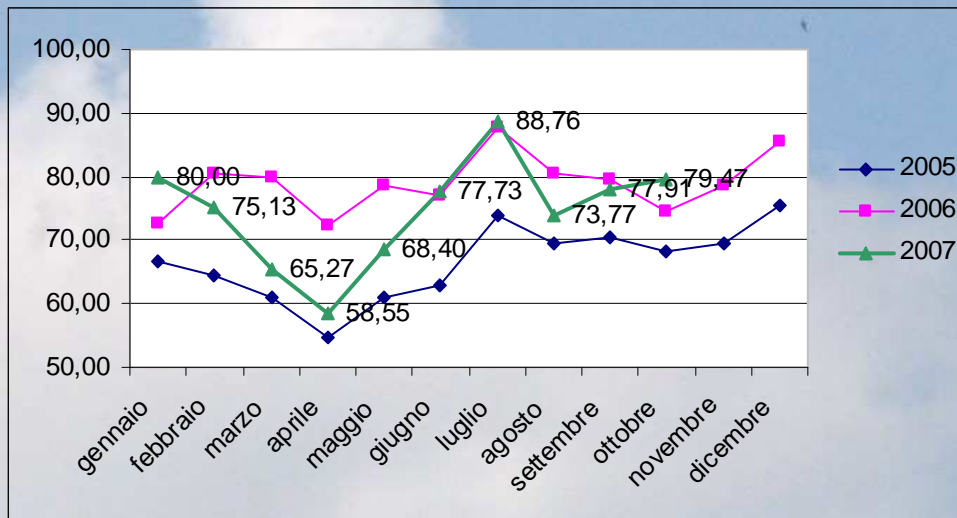
Prezzi medi di vendita in Sicilia nel mese di ottobre 2007

€/MWh

	Media	Min.	Max	Variazione rispetto ad ottobre 2006	Variazione rispetto a settembre 2007
OTTOBRE	79,47	22,50	220,19	+ 6,5 %	+ 2,0 %
Lavorativo	86,16	22,50	220,19	+ 6,6 %	+ 2,1 %
<i>Picco</i>	122,89	69,50	220,19	+ 11,8 %	- 0,5 %
<i>Fuori picco</i>	49,42	22,50	201,21	- 4,3 %	+ 9,3 %
Festivo	60,33	22,68	110,00	+ 1,4 %	- 7,2 %

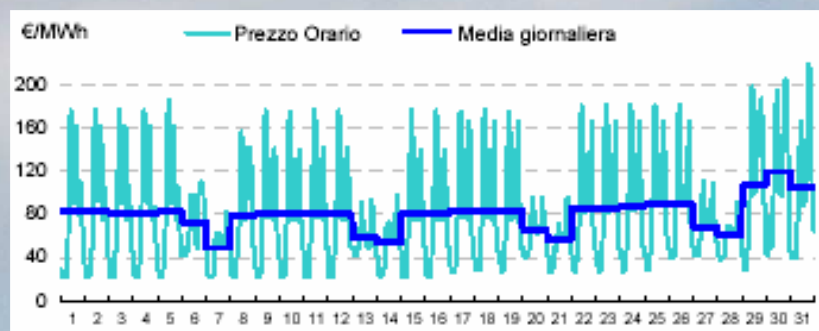
Fonte dei dati: Gestore del Mercato Elettrico S.p.A.

Prezzi medi di vendita in Sicilia 2005-2007



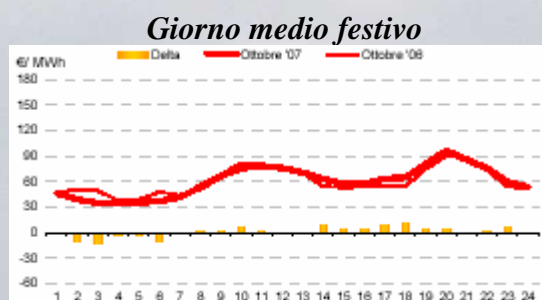
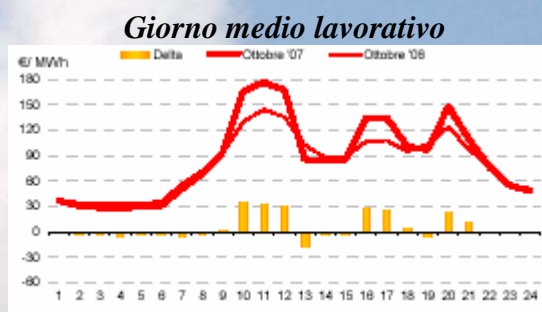
Elaborazione su dati GME

Curve cronologiche orarie e medie giornaliere dei prezzi zionali in Sicilia nel mese di ottobre 2007



Fonte: Gestore del Mercato Elettrico S.p.A.

Prezzi medi orari di vendita in Sicilia nel mese di ottobre 2007



Fonte: Gestore del Mercato Elettrico S.p.A.

Tutti i dati riportati nella presente analisi sono tratti da:

Terna – Rete Elettrica Nazionale: “Rapporto mensile sul sistema elettrico - consuntivo ottobre 2007”;

GME Borsa Elettrica Italiana: “Rapporto mensile sulle contrattazioni – ottobre 2007”.