

REGIONE SICILIANA - ASSESSORATO INDUSTRIA

**UFFICIO SPECIALE PER IL COORDINAMENTO
DELLE INIZIATIVE ENERGETICHE – U.O. 2**

DATI SULLA PRODUZIONE ED OFFERTA DI ENERGIA ELETTRICA

AGGIORNATI AL MESE DI LUGLIO 2008

ITALIA

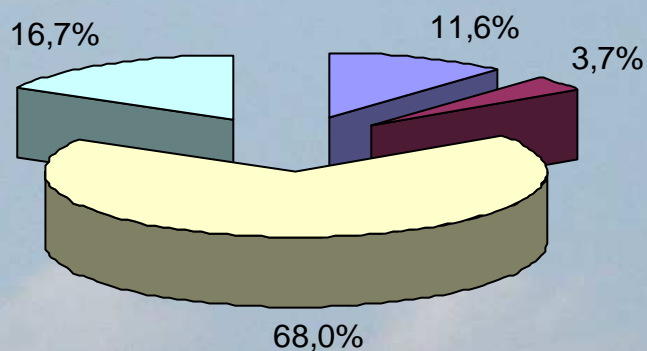
Produzione lorda di energia elettrica in GWh nel mese di luglio 2008

	GWh	Variazione % rispetto a luglio 2007
Produzione lorda	29.587	+ 1,3
Consumo servizi ausiliari	1.127	- 3,6
Produzione netta	28.460	+ 1,5
Consumo pompaggi	603	- 4,4
Richiesta energia	31.514	+ 0,3
Saldo estero	3.657	- 8,8

	GWh	Variazione % rispetto a luglio 2007
Idroelettrica	5.351	+ 14,7
Termoelettrica	23.074	- 3,1
Geotermoelettrica	467	+ 2,6
Eolica	695	+ 156,5
TOTALE	29.587	

Dati TERNA

Composizione percentuale dell'offerta di energia elettrica* nel mese di luglio 2008

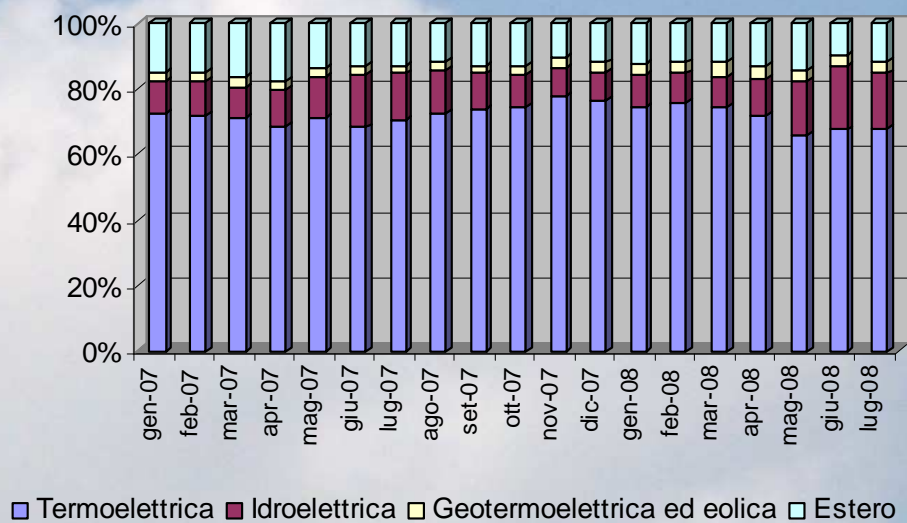


■ Estero ■ Geotermoelettrica ed eolica ■ Termoelettrica ■ Idroelettrica

* Calcolata al netto dei servizi ausiliari delle produzioni e dei consumi per pompaggi

Elaborazione su dati TERNA

Composizione percentuale dell'offerta di energia elettrica nel periodo gennaio 2007 – luglio 2008



Elaborazione su dati TERNA

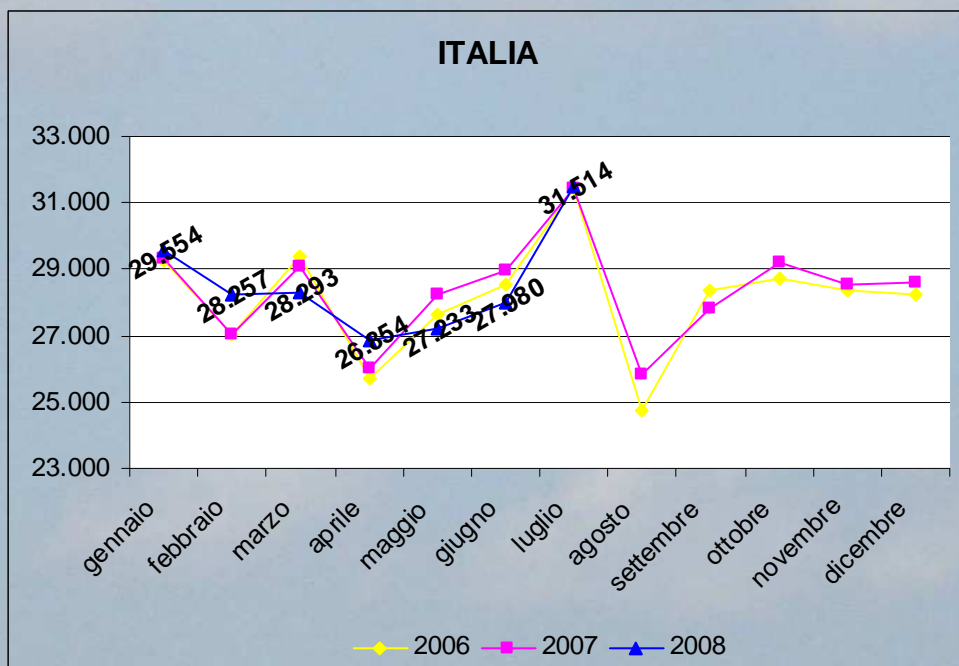
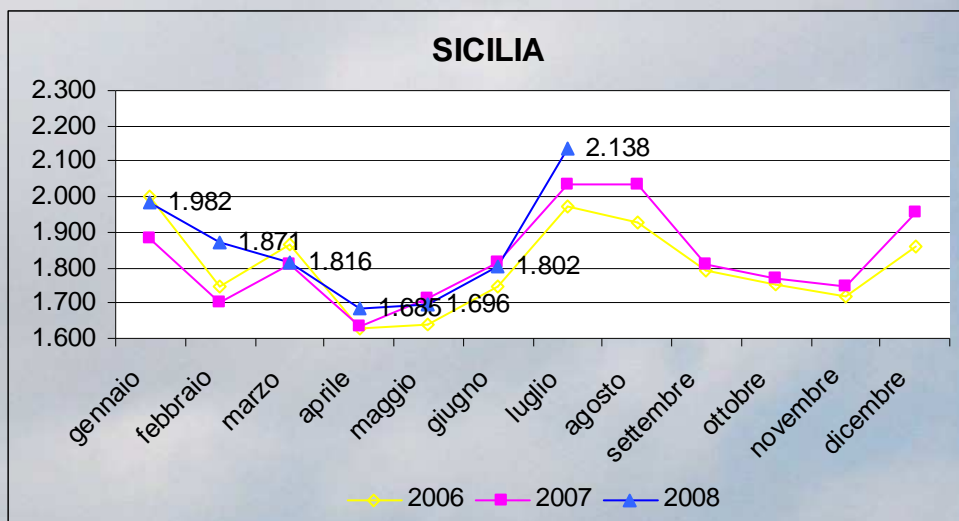
SICILIA

Richiesta di energia elettrica nel mese di luglio 2008

2.138 GWh + 5,1 % rispetto a luglio 2007

Andamento della richiesta di energia elettrica 2006 – 2008*

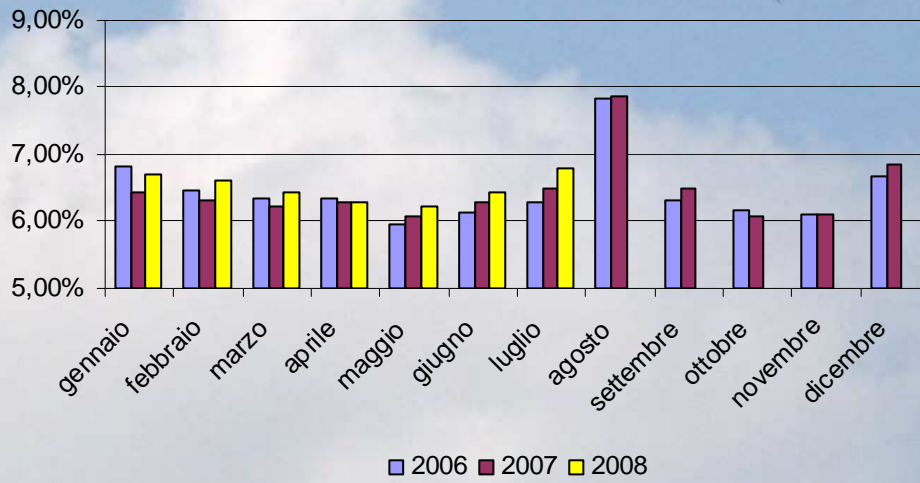
Dati in GWh



* per il 2008 i dati sono provvisori

Elaborazione su dati TERNA

Percentuale della richiesta di energia elettrica in Sicilia rispetto al totale nazionale



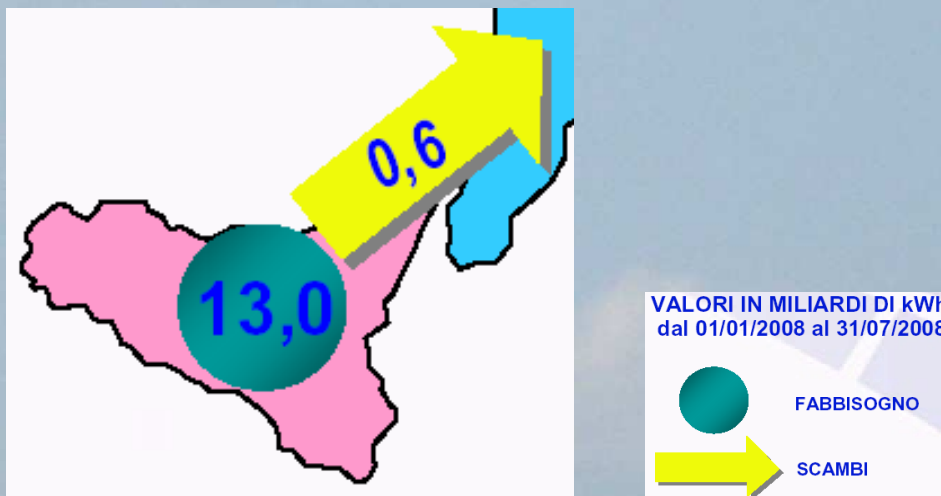
Elaborazione su dati TERNA

Punta oraria fabbisogno nel mese di luglio 2008

3.375 MW + 2,9 % rispetto a luglio 2007

Dati TERNA

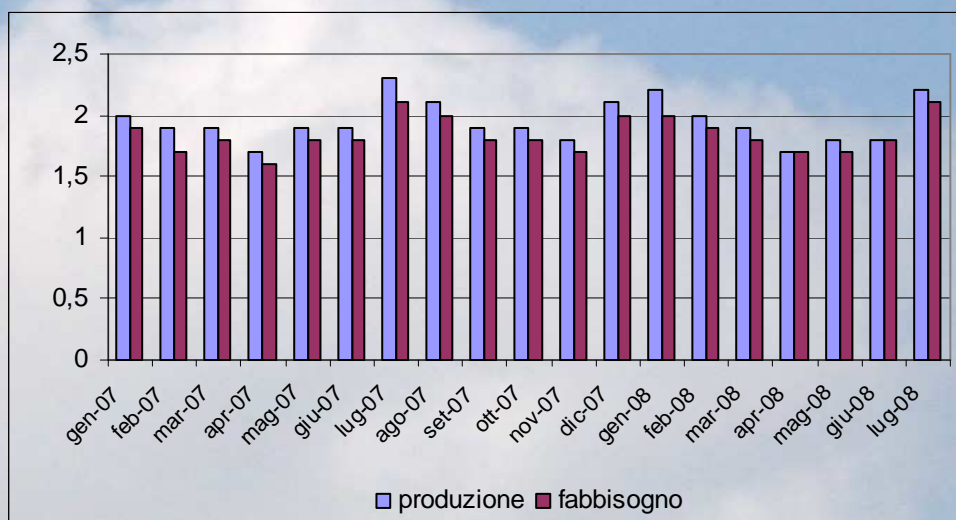
Gennaio - Luglio 2008: saldo dei movimenti fisici di energia



Fonte: TERNA

Produzione e Fabbisogno di energia in Sicilia Gennaio 2007 – Luglio 2008

Dati in GWh



Elaborazione su dati TERNA

Energia non fornita, dati riferiti alla rete a 380-220-150-132 kV

		Energia non fornita (MWh)
Sicilia	LUGLIO 2008	1,75
	gennaio - luglio 2008	44,42
	gennaio – luglio 2007	804,25
	gennaio – dicembre 2007	1.089,94
Italia	LUGLIO 2008	82,82
	gennaio - luglio 2008	421,77
	gennaio – luglio 2007	2.174,97
	gennaio – dicembre 2007	4.535,83

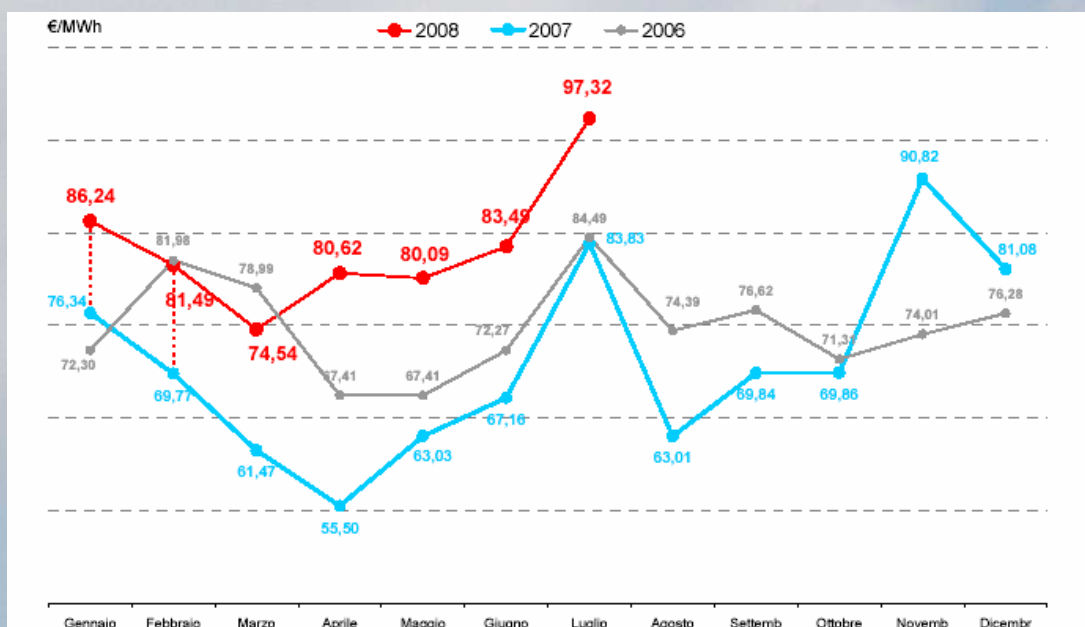
Elaborazione su dati TERNA

MERCATO ELETTRICO

Secondo il “Rapporto mensile” di luglio 2008 del GME sulle contrattazioni nella borsa elettrica italiana, nel mese di luglio nel Sistema Italia i volumi di energia elettrica acquistati sono stati 31,1 TWh (+. + 5,5 % rispetto a giugno 2008 e + 1,1 % rispetto a luglio 2007). Di questi il 70,7 %, pari a 22,0 TWh, sono stati acquistati in Borsa (+ 3,7 % su base annua), ed il rimanente 29,3 %, pari a 9,1 TWh, attraverso contratti bilaterali (- 4,7 %).

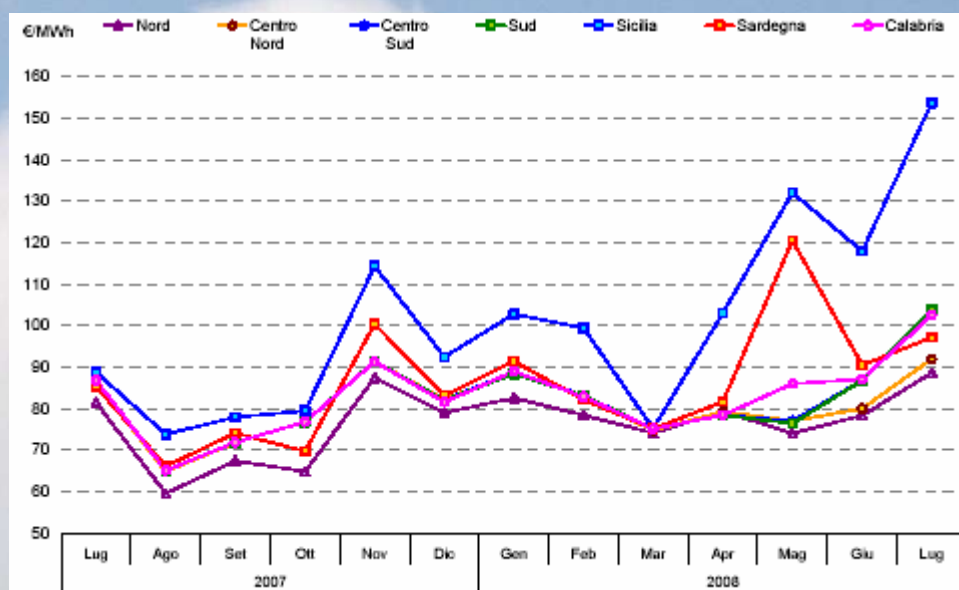
Il prezzo medio di acquisto (PUN), nel mese di luglio 2008 è stato pari a 97,32 €/MWh, in aumento di 13,82 €/MWh (+ 16,6 %) rispetto a giugno 2008 e di 13,49 €/MWh (+ 16,1 %) rispetto a luglio 2007.

Prezzo di medio di acquisto su MGP - luglio 2008



Fonte: Gestore del Mercato Elettrico S.p.A.

Prezzi medi di vendita zonali su MGP luglio 2007 – luglio 2008



Fonte: Gestore del Mercato Elettrico S.p.A.

I prezzi di vendita più alti sono stati registrati in Sicilia: il prezzo zonale dell'energia elettrica nel mese di giugno nell'Isola è stato infatti di 56,45 €/MWh in più rispetto al PUN, raggiungendo la cifra di 153,77 €/MWh, + 35,79€/MWh rispetto a giugno 2008 (+ 30,3 %) e + 65,01 €/MWh (+ 73,2 %) rispetto a luglio 2007.

Prezzi medi di vendita zonali in Sicilia nel mese di luglio 2008

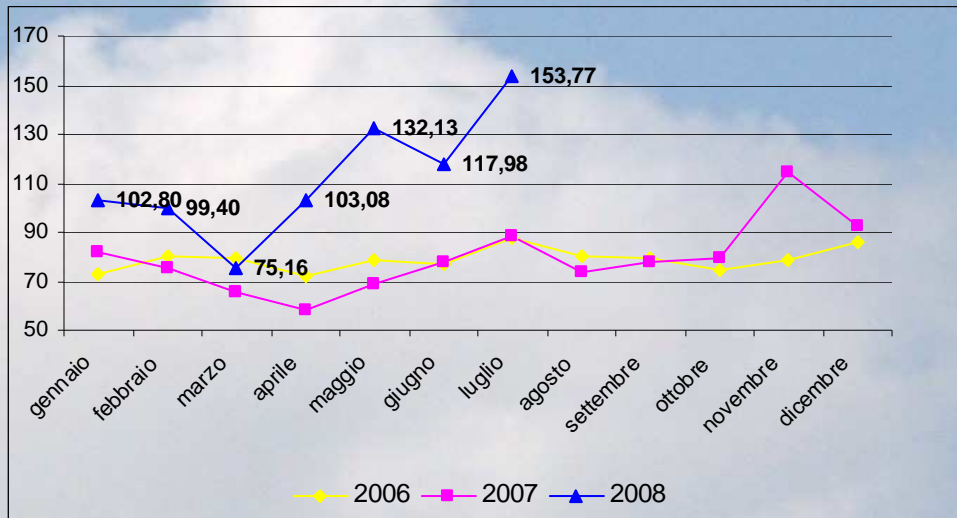
€/MWh

	Media	Min.	Max	Variazione rispetto a luglio 2007	Variazione rispetto a giugno 2008
GIUGNO	153,77	29,00	245,00	+ 73,2 %	+ 30,3 %
Lavorativo	156,66	29,00	245,00	+ 58,7 %	+ 26,3 %
<i>Picco</i>	211,07	130,48	245,00	+ 47,8 %	+ 28,5 %
<i>Fuori picco</i>	102,25	29,00	245,00	+ 87,3 %	+ 22,1 %
Festivo	145,46	29,00	245,00	+ 125,7 %	+ 37,3 %

Fonte dei dati: Gestore del Mercato Elettrico S.p.A.

Prezzi medi di vendita zonali in Sicilia 2006-2008

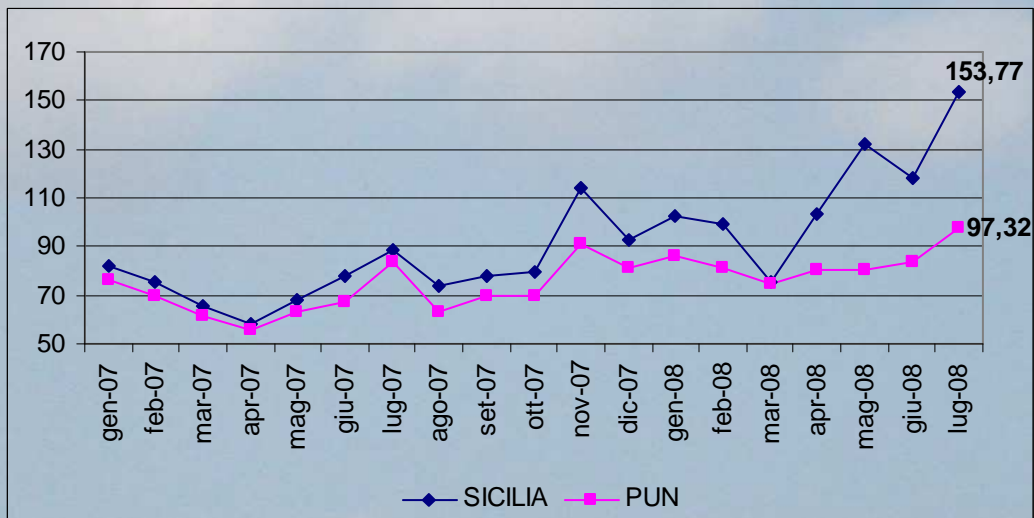
€/MWh



Elaborazione su dati del Gestore del Mercato Elettrico S.p.A.

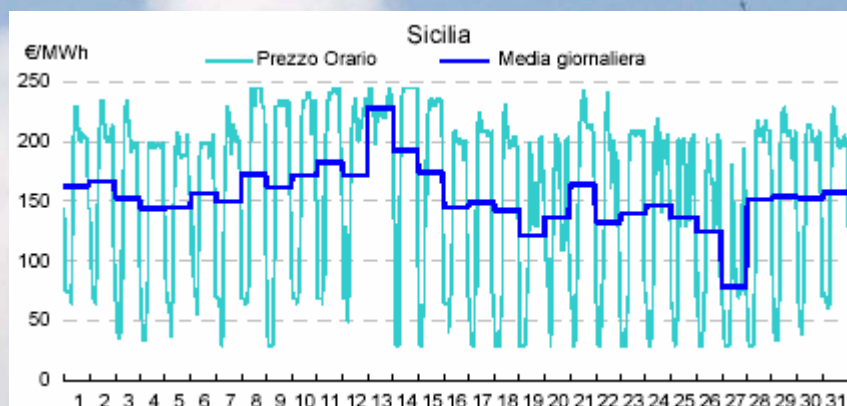
Prezzi medi di vendita zonali in Sicilia gennaio 2007 – luglio 2008 e confronto con il PUN

€/MWh



Elaborazione su dati del Gestore del Mercato Elettrico S.p.A.

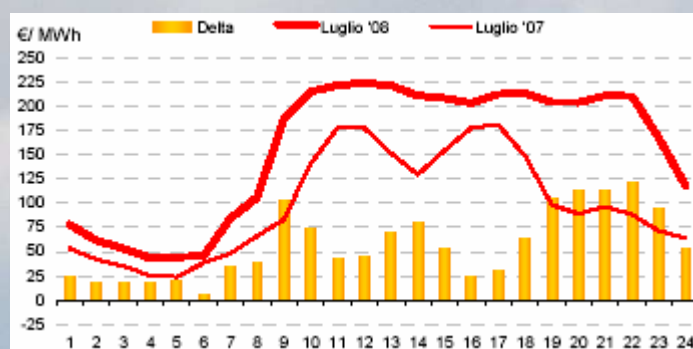
Curve cronologiche orarie e medie giornaliere dei prezzi zionali in Sicilia nel mese di luglio 2008



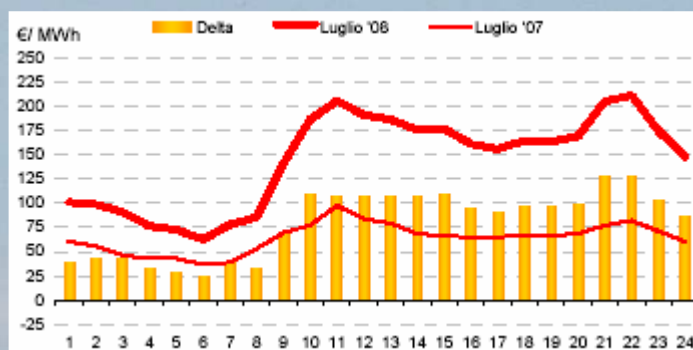
Fonte: Gestore del Mercato Elettrico S.p.A.

Prezzi medi orari di vendita in Sicilia nel mese di luglio 2008

Giorno medio lavorativo



Giorno medio festivo



Fonte: Gestore del Mercato Elettrico S.p.A.

NUOVE CENTRALI DI PRODUZIONE ENTRATE IN SERVIZIO

TERNA segnala che il 7 luglio 2008 è stato effettuato il primo parallelo con la rete del gruppo turbogas 4.2 della Centrale di Termini Imerese di proprietà Enel Produzione avente una potenza di 140 MVA.

Tutti i dati riportati nella presente analisi sono tratti da:
Terna – Rete Elettrica Nazionale: “Rapporto mensile sul sistema elettrico - consuntivo luglio 2008”;
GME Borsa Elettrica Italiana: “Rapporto mensile sulle contrattazioni – luglio 2008”.