

REGIONE SICILIANA - ASSESSORATO INDUSTRIA

**UFFICIO SPECIALE PER IL COORDINAMENTO
DELLE INIZIATIVE ENERGETICHE – U.O. 2**

DATI SULLA PRODUZIONE ED OFFERTA DI ENERGIA ELETTRICA

AGGIORNATI AL MESE DI MAGGIO 2008

ITALIA

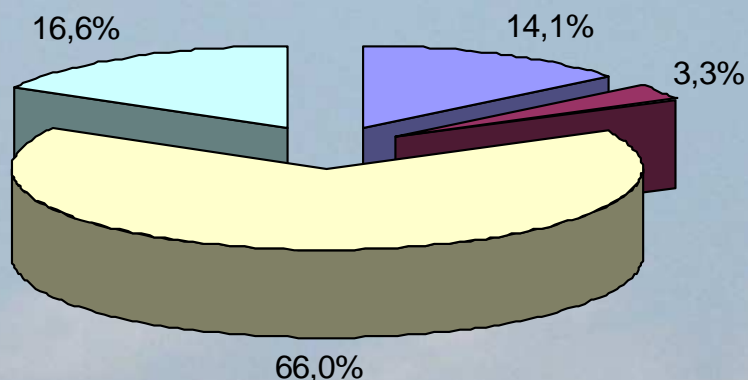
Produzione lorda di energia elettrica in GWh nel mese di maggio 2008

	GWh	Variazione % rispetto a maggio 2007
Produzione lorda	25.017	- 4,6
Consumo servizi ausiliari	996	- 11,2
Produzione netta	24.021	- 4,3
Consumo pompaggi	637	- 0,3
Richiesta energia	27.233	- 3,5
Saldo estero	3.849	+ 1,7

	GWh	Variazione % rispetto a maggio 2007
Idroelettrica	4.560	+ 26,7
Termoelettrica	19.569	- 9,9
Geotermoelettrica	465	- 2,9
Eolica	423	+ 4,7
TOTALE	25.017	

Dati TERNA

Composizione percentuale dell'offerta di energia elettrica* nel mese di maggio 2008

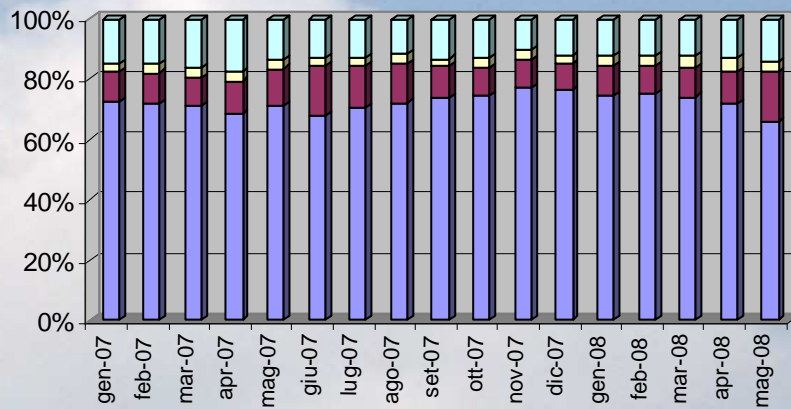


□ Estero □ Geotermoelettrica ed eolica □ Termoelettrica □ Idroelettrica

* Calcolata al netto dei servizi ausiliari delle produzioni e dei consumi per pompaggi

Elaborazione su dati TERNA

Composizione percentuale dell'offerta di energia elettrica nel periodo gennaio 2007 – maggio 2008



■ Termoelettrica ■ Idroelettrica □ Geotermoelettrica ed eolica □ Estero

Elaborazione su dati TERNA

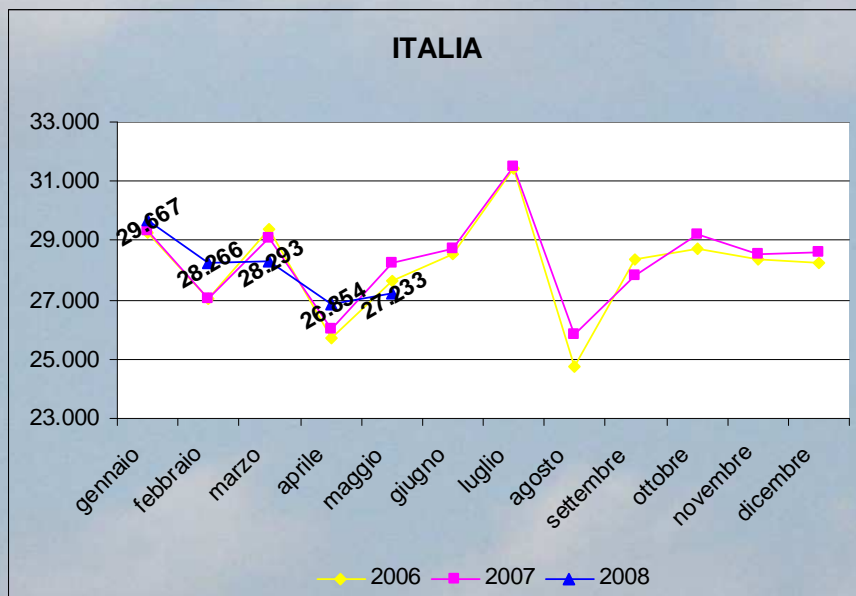
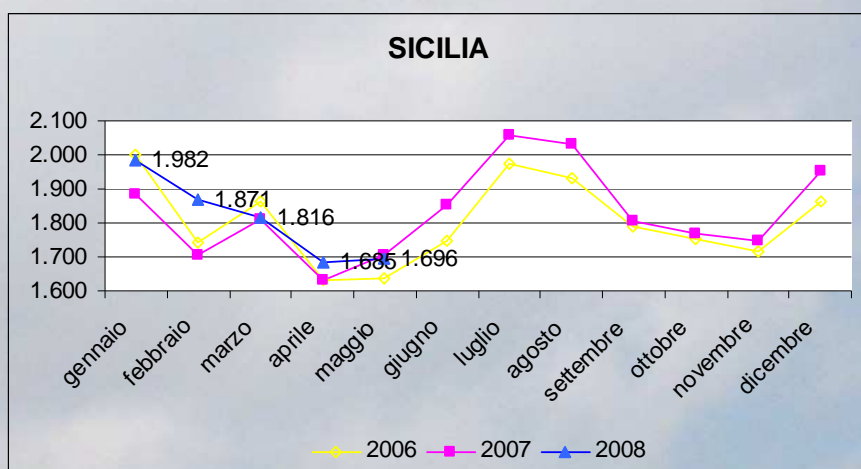
SICILIA

Richiesta di energia elettrica nel mese di maggio 2008

1.696 GWh - 1,1 % rispetto a maggio 2007

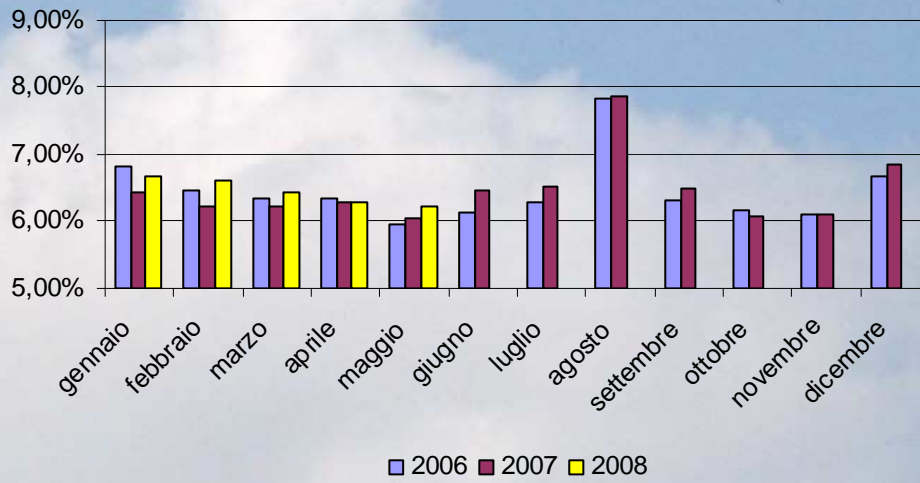
Andamento della richiesta di energia elettrica 2006 – 2008*

Dati in GWh



* per il 2008 i dati sono provvisori
Elaborazione su dati Terna

Percentuale della richiesta di energia elettrica in Sicilia rispetto al totale nazionale



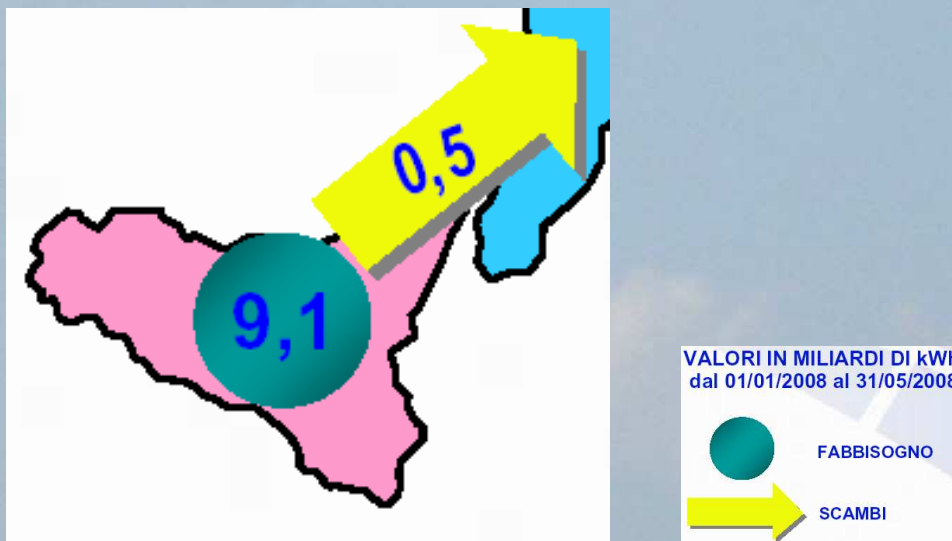
Elaborazione su dati TERNA

Punta oraria fabbisogno nel mese di maggio 2008

2.798 MW + 6,1 % rispetto a maggio 2007

Dati TERNA

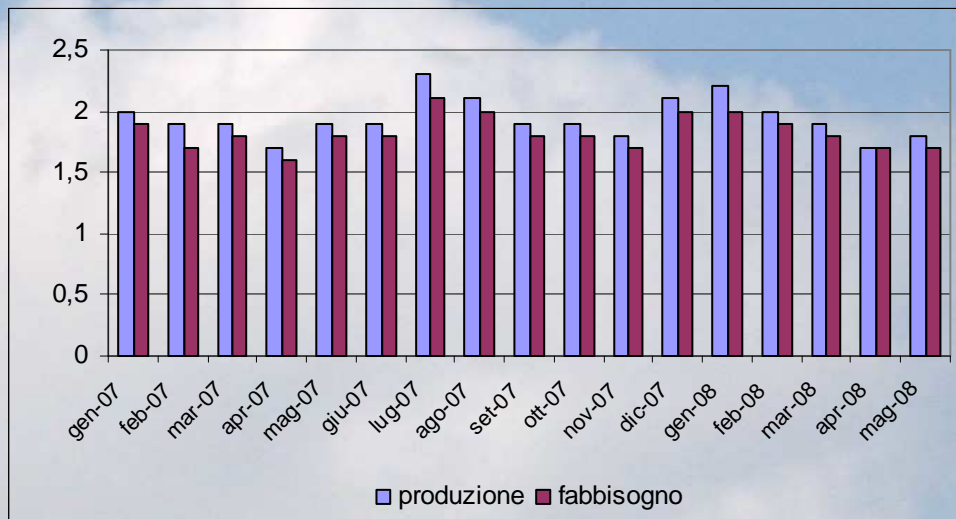
Gennaio - Maggio 2008: saldo dei movimenti fisici di energia



Fonte: TERNA

Produzione e Fabbisogno di energia in Sicilia Gennaio 2007 – Maggio 2008

Dati in GWh



Elaborazione su dati TERNA

Energia non fornita, dati riferiti alla rete a 380-220-150-132 kV

		Energia non fornita (MWh)
Sicilia	MAGGIO 2008	1,5
	gennaio - maggio 2008	11,23
	gennaio – maggio 2007	33,00
	gennaio – dicembre 2007	1.089,94
Italia	MAGGIO 2008	89,61
	gennaio - maggio 2008	179,38
	gennaio – maggio 2007	1.210,99
	gennaio – dicembre 2007	4.535,83

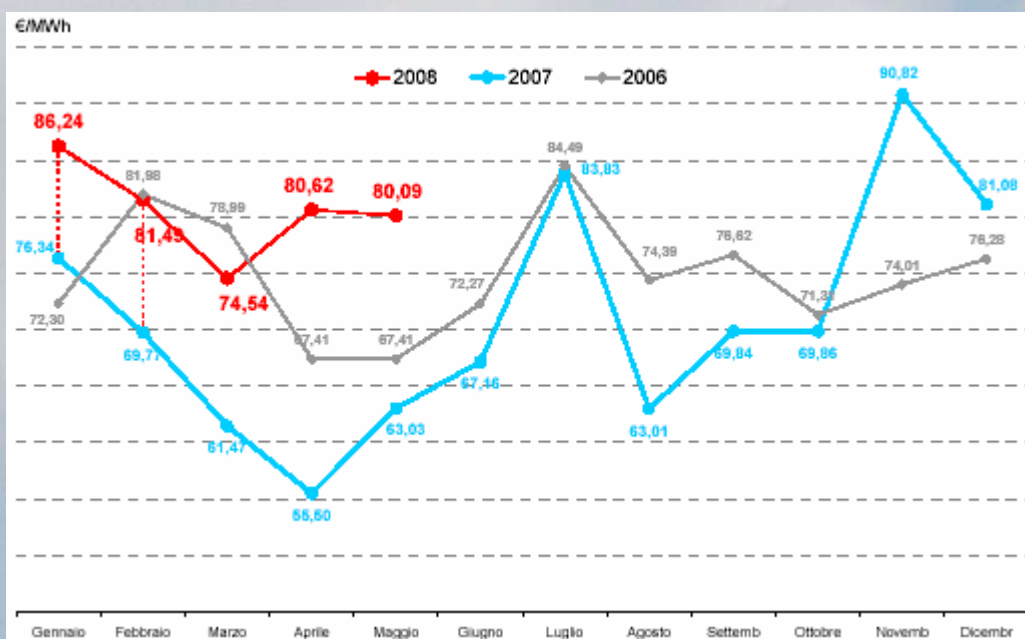
Elaborazione su dati TERNA

MERCATO ELETTRICO

Secondo il “Rapporto mensile” di maggio 2008 del GME sulle contrattazioni nella borsa elettrica italiana, nel mese di maggio nel Sistema Italia i volumi di energia elettrica acquistati sono stati 27,1 TWh (-1,5 % rispetto ad aprile 2008 e -0,6 % rispetto a maggio 2007). Di questi il 66,0 %, pari a 17,9 TWh, sono stati acquistati in Borsa (-6,1 % su base annua), ed il rimanente 34,0 %, pari a 9,2 TWh, attraverso contratti bilaterali (+ 12,3 %).

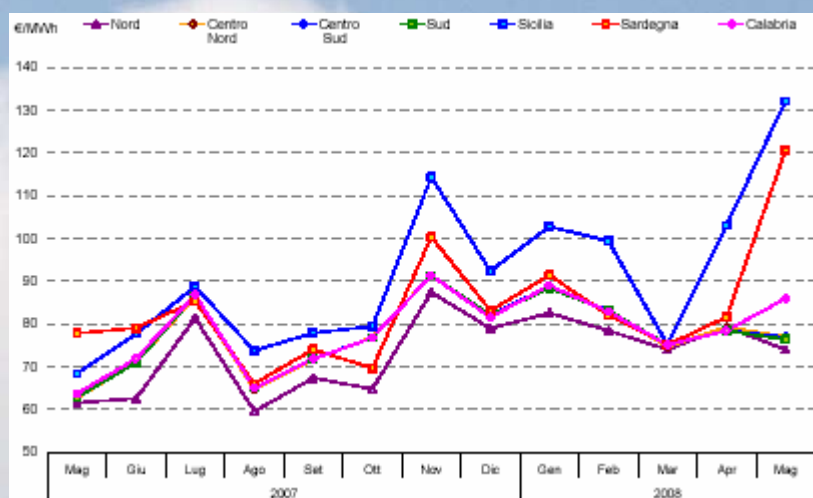
Il prezzo medio di acquisto (PUN), nel mese di maggio 2008 è stato pari a 80,09 €/MWh, in diminuzione di 0,53 €/MWh (- 0,7 % rispetto ad aprile 2008 e in aumento di 17,06 €/MWh (+ 27,1 %) rispetto a maggio 2007.

Prezzo di medio di acquisto su MGP - maggio 2008



Fonte: Gestore del Mercato Elettrico S.p.A.

Prezzi medi di vendita zonali su MGP maggio 2007 – maggio 2008



Fonte: Gestore del Mercato Elettrico S.p.A.

I prezzi di vendita più alti sono stati registrati in Sicilia: il prezzo zonale dell'energia elettrica nel mese di aprile in Sicilia è stato infatti 52,04 €/MWh in più rispetto al PUN, raggiungendo la cifra di 132,13 €/MWh, + 29,05 €/MWh rispetto ad aprile 2008 (+28,2 %) e + 63,73 €/MWh (+ 93,2 %) rispetto a maggio 2007.

Nel corso del mese, infatti, l'Isola ha saturato il transito importando energia dal continente nel 36,2% delle ore ed è stata isolata dal giorno 18 al 27 (34% delle ore).

Prezzi medi di vendita zonali in Sicilia nel mese di maggio 2008

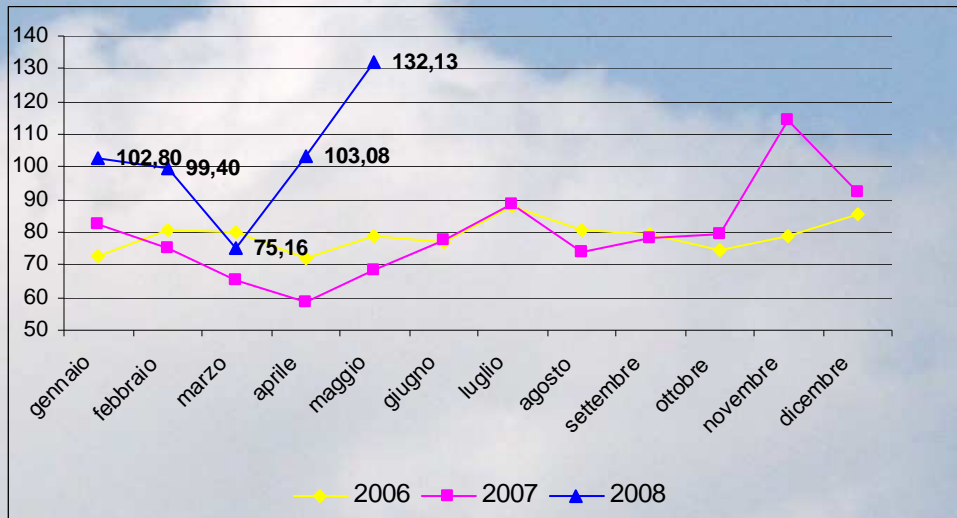
€/MWh

	Media	Min.	Max	Variazione rispetto a maggio 2007	Variazione rispetto ad aprile 2008
MAGGIO	132,13	15,00	231,00	+ 93,2 %	+ 28,2 %
Lavorativo	136,54	29,00	231,00	+ 90,7 %	+ 27,8 %
<i>Picco</i>	175,22	76,00	216,45	+ 80,4 %	+ 36,7 %
<i>Fuori picco</i>	97,86	29,00	231,00	+ 112,3 %	+ 14,4 %
Festivo	122,88	15,00	201,00	+ 102,9 %	+ 30,4 %

Fonte dei dati: Gestore del Mercato Elettrico S.p.A.

Prezzi medi di vendita zionali in Sicilia 2006-2008

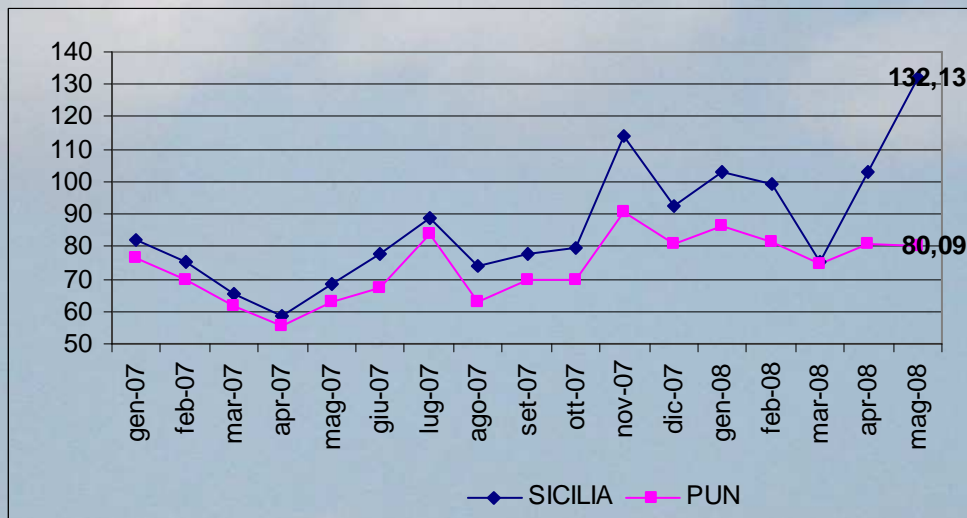
€/MWh



Elaborazione su dati del Gestore del Mercato Elettrico S.p.A.

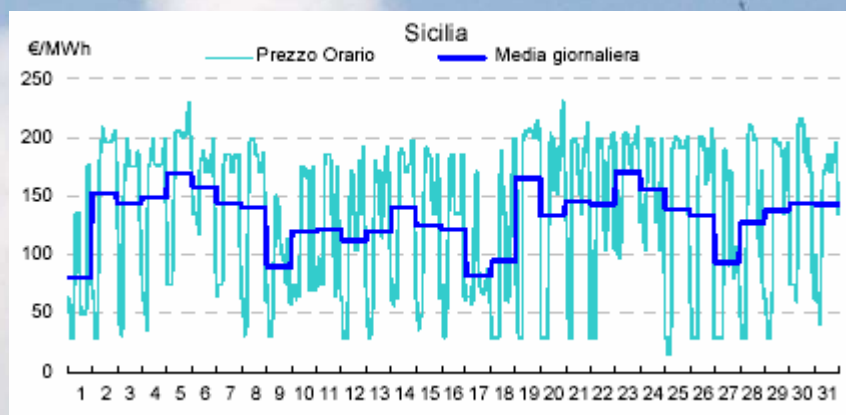
Prezzi medi di vendita zionali in Sicilia gennaio 2007 – maggio 2008 e confronto con il PUN

€/MWh



Elaborazione su dati del Gestore del Mercato Elettrico S.p.A.

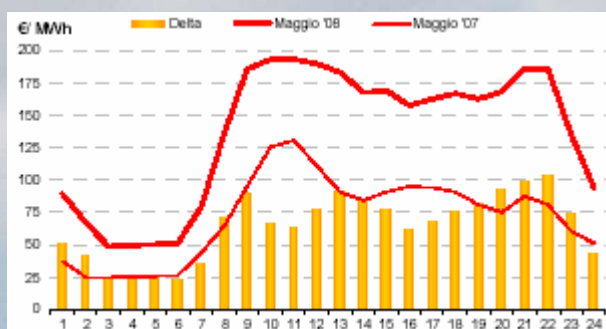
Curve cronologiche orarie e medie giornaliere dei prezzi zionali in Sicilia nel mese di maggio 2008



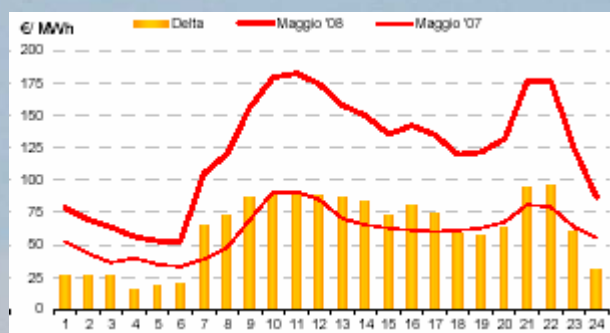
Fonte: Gestore del Mercato Elettrico S.p.A.

Prezzi medi orari di vendita in Sicilia nel mese di maggio 2008

Giorno medio lavorativo



Giorno medio festivo



Fonte: Gestore del Mercato Elettrico S.p.A.

Tutti i dati riportati nella presente analisi sono tratti da:

Terna – Rete Elettrica Nazionale: “Rapporto mensile sul sistema elettrico - consuntivo maggio 2008”;

GME Borsa Elettrica Italiana: “Rapporto mensile sulle contrattazioni – maggio 2008”.