

**REGIONE SICILIANA  
ASSESSORATO DELL'ENERGIA E DEI SERVIZI DI PUBBLICA UTILITÀ**

**DIPARTIMENTO DELL'ENERGIA**

**SERVIZIO II – OSSERVATORIO REGIONALE E UFFICIO  
STATISTICO PER L'ENERGIA**

**DATI SULLA PRODUZIONE ED OFFERTA DI ENERGIA ELETTRICA**

**AGGIORNATI AL MESE DI AGOSTO 2010**

a cura di Elena Di Cesare

# ITALIA

## Produzione e consumo di energia elettrica in GWh nel mese di agosto 2010

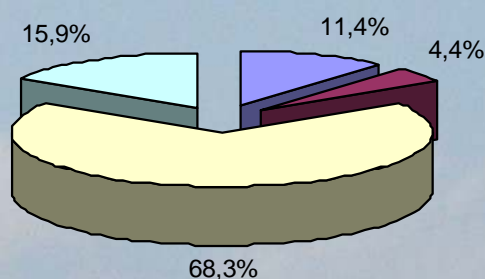
	GWh	Variazione % rispetto ad agosto 2009
<b>Richiesta energia elettrica</b>	<b>24.737</b>	<b>- 2,5</b>
<b>Produzione netta</b>	<b>22.171</b>	<b>-10,8</b>
Consumo pompaggi	248	- 38,6
Importazione	2.926	- 0,8
Esportazione	112	+ 20,4
<b>Saldo estero</b>	<b>2.814</b>	<b>- 1,5</b>

## Produzione di energia elettrica per fonte nel mese di agosto 2010 Dati in GWh

	GWh	Variazione % rispetto ad agosto 2009
Idroelettrica	3.923	- 10,8
Termoelettrica	17.160	- 3,2
Geotermoelettrica	397	- 6,4
Eolica	472	+ 70,4
Fotovoltaica	219	+ 148,9

Dati TERNA

## Composizione percentuale dell'offerta di energia elettrica\* nel mese di agosto 2010

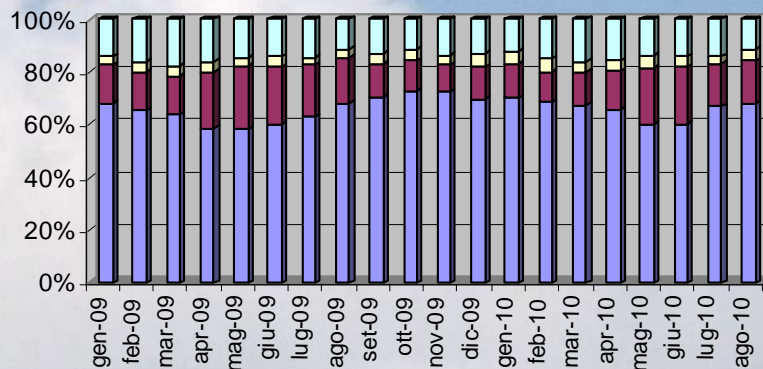


■ Estero ■ Geotermoelettrica, eolica e fotovoltaica ■ Termoelettrica ■ Idroelettrica

\* Calcolata al netto dei servizi ausiliari delle produzioni e dei consumi per pompaggi

Elaborazione del Dipartimento Regionale dell'Energia su dati TERNA

## Composizione percentuale dell'offerta di energia elettrica nel periodo gennaio 2009 – agosto 2010



■ Termoelettrica ■ Idroelettrica □ Geotermoelettrica, eolica e fotovoltaica □ Estero

Elaborazione del Dipartimento Regionale dell'Energia su dati TERNA

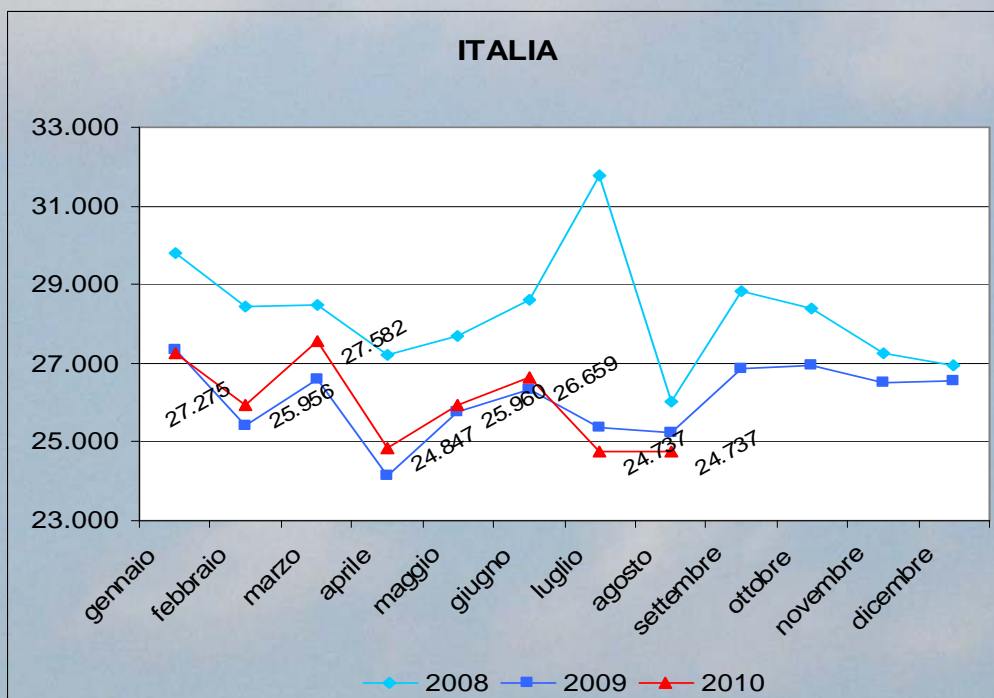
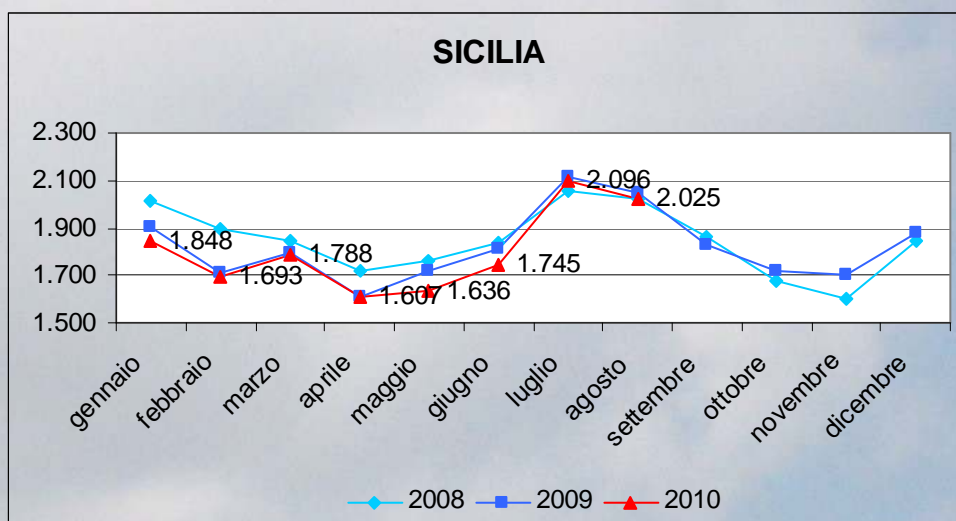


# SICILIA

## Richiesta di energia elettrica nel mese di agosto 2010

**2.096 GWh** - 0,8 % rispetto ad agosto 2009

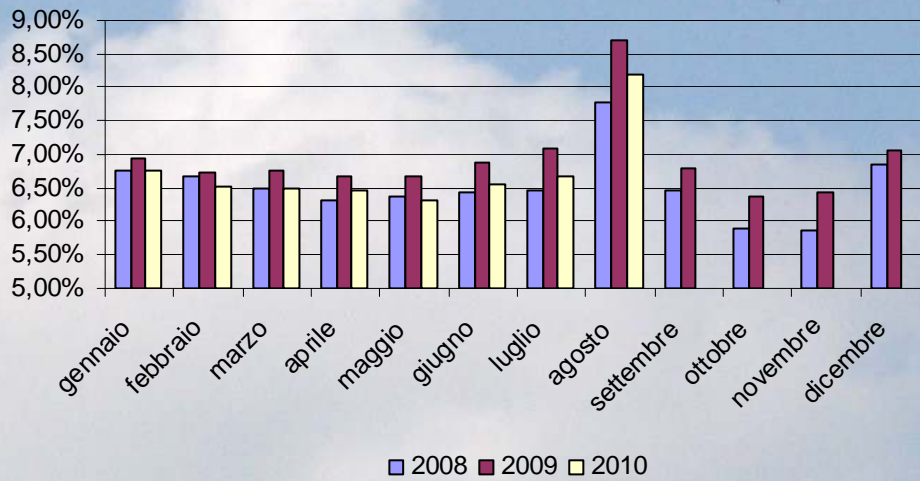
### Andamento della richiesta di energia elettrica 2008 – 2010\* Dati in GWh



\* per il 2010 i dati sono provvisori

Elaborazione del Dipartimento Regionale dell'Energia su dati TERNA

## Percentuale della richiesta di energia elettrica in Sicilia rispetto al totale nazionale



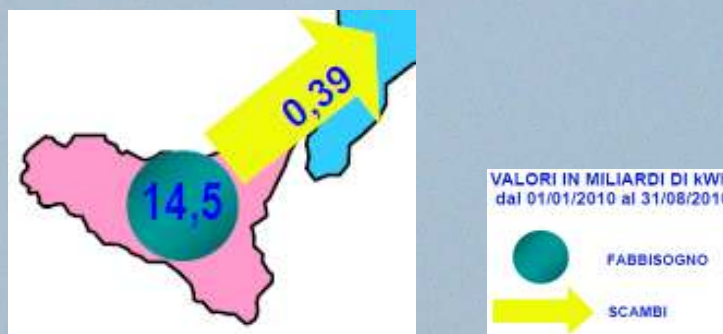
Elaborazione del Dipartimento Regionale dell'Energia su dati TERNA

## Punta oraria fabbisogno nel mese di agosto 2010

**3.255 MW + 1,4 %** rispetto ad agosto 2009

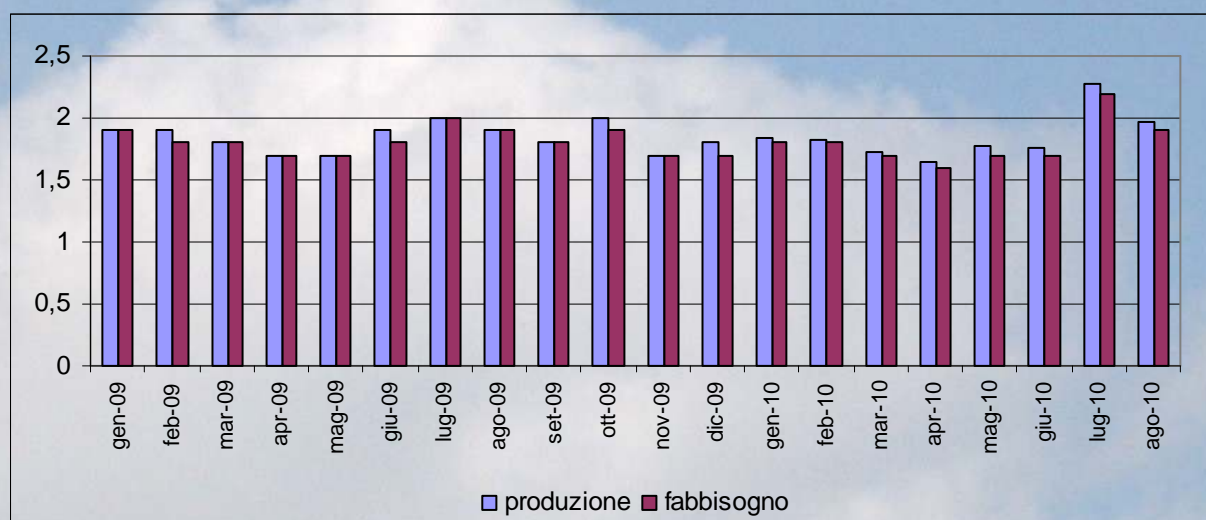
Dati TERNA

## Gennaio - Agosto 2010: saldo dei movimenti fisici di energia



Fonte: TERNA

## Produzione e Fabbisogno di energia in Sicilia Gennaio 2009 – Agosto 2010 Dati in GWh



Elaborazione del Dipartimento Regionale dell'Energia su dati TERNA

### Energia non fornita nel mese di LUGLIO\* 2010

Dati riferiti alla rete a 380-220-150-132 kV

		Energia non fornita (MWh)
<b>Sicilia</b>	<b>LUGLIO 2010</b>	<b>1,81</b>
	gennaio-luglio 2010	<b>405,46</b>
	gennaio-luglio 2009	<b>267,06</b>
	gennaio- dicembre 2009	<b>280,54</b>
<b>Italia</b>	<b>LUGLIO 2010</b>	<b>328,17</b>
	gennaio-luglio 2010	<b>1.736,29</b>
	gennaio-luglio 2009	<b>1.386,84</b>
	gennaio- dicembre 2009	<b>1.968,30</b>

\*Dati provvisori

Dati TERNA

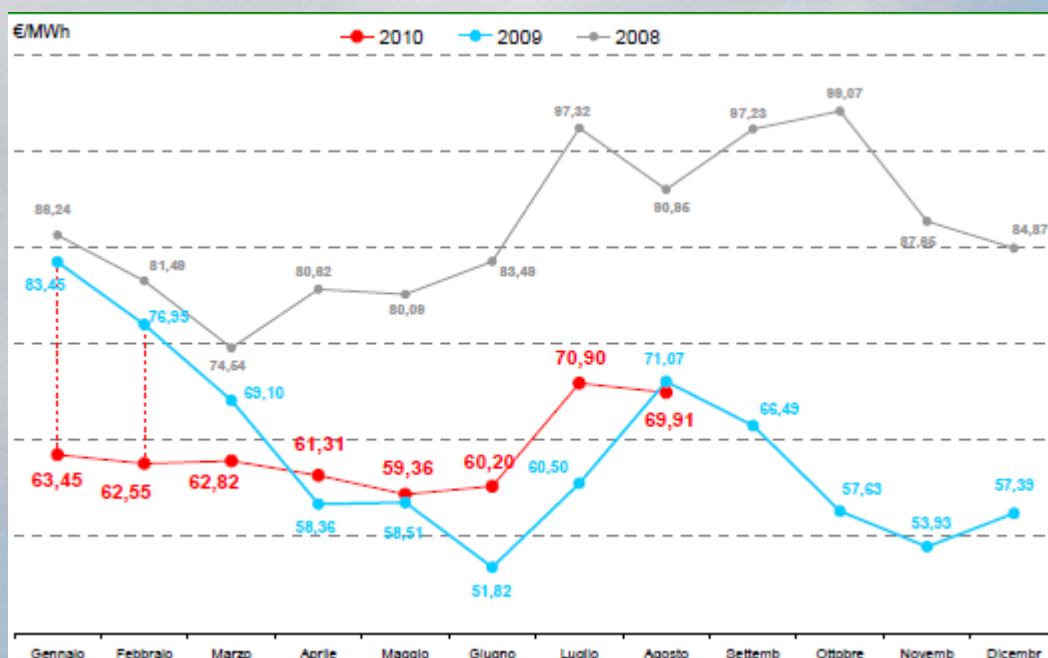


## MERCATO ELETTRICO

Secondo il “Rapporto mensile” di agosto 2010 del GME sulle contrattazioni nella borsa elettrica italiana, nel mese di agosto nel Sistema Italia i volumi di energia elettrica acquistati sono stati 24,3 TWh (+ 3,0 % rispetto ad agosto 2009). Di questi il 60,9 %, pari a 14,8 TWh, sono stati acquistati in Borsa (- 11,4 % su base annua), ed il rimanente 39,1%, pari a 9,4 TWh, attraverso contratti bilaterali (+ 38,0 %).

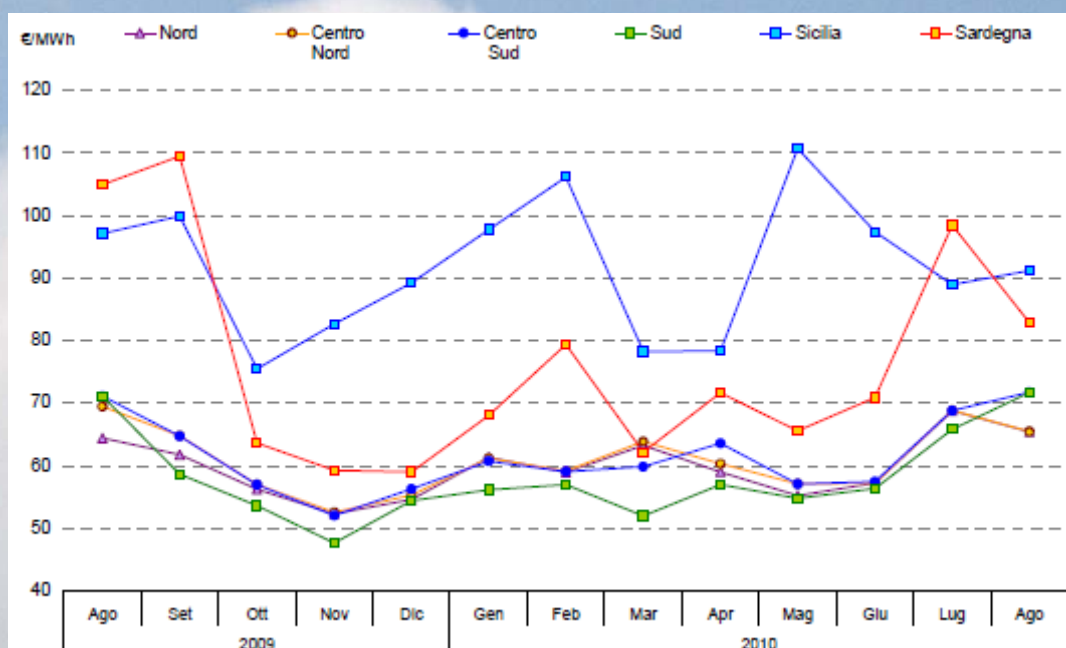
Il prezzo medio di acquisto (PUN), nel mese di agosto 2010 è stato pari a 69,91 €/MWh, in diminuzione di 0,99 €/MWh rispetto a luglio 2010 (- 1,4%), ed in diminuzione di 1,16 €/MWh (- 1,6 %) rispetto ad agosto 2009.

### Prezzo di medio di acquisto su MGP – AGOSTO 2010



Fonte: Gestore dei Mercati Energetici S.p.A.

## Prezzi medi di vendita zonali su MGP agosto 2009 – agosto 2010



Fonte: Gestore dei Mercati Energetici S.p.A.

In Sicilia il prezzo zonale dell'energia elettrica nel mese di agosto è aumentato rispetto al mese precedente di 2,20 €/MWh raggiungendo i 91,16 €/MWh (+ 2,5 %), e risultando quindi di 21,25 €/MWh più del PUN. Il prezzo zonale in Sicilia è diminuito rispetto al prezzo di agosto 2009 di 5,96 €/MWh, il 6,1 %.

## Prezzi medi di vendita zonali in Sicilia nel mese di AGOSTO 2010

€/MWh

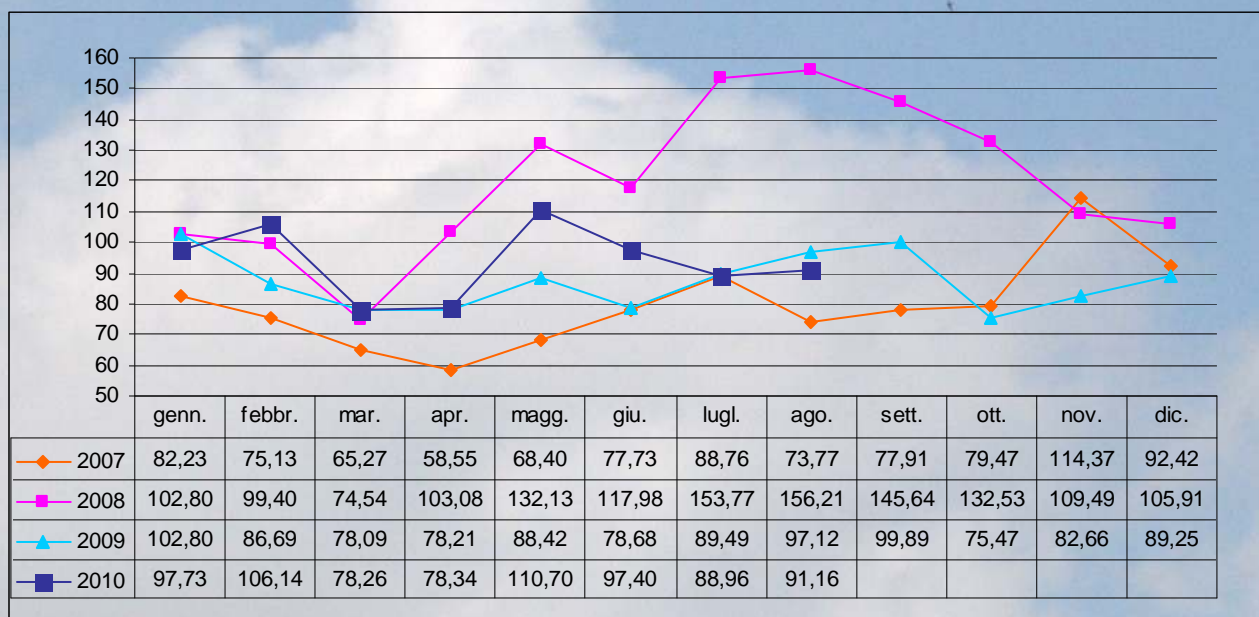
	Media	Min.	Max	Variazione rispetto ad agosto 2009	Variazione rispetto a luglio 2010
<b>AGOSTO</b>	<b>91,16</b>	<b>23,60</b>	<b>175,62</b>	<b>- 6,1 %</b>	<b>+ 2,5 %</b>
<i>Picco</i>	120,18	84,01	175,62	- 13,2 %	+ 1,7 %
<i>Fuori picco</i>	75,20	23,60	175,62	- 1,0 %	+ 3,1 %

Fonte dei dati: Gestore dei Mercati Energetici S.p.A.



## Prezzi medi di vendita zonalì in Sicilia 2007 - 2010

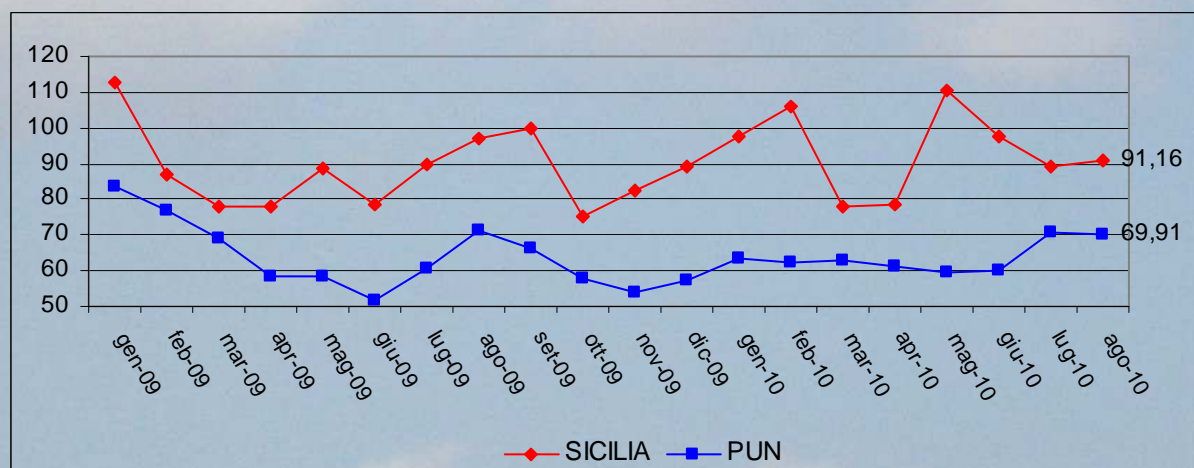
€/MWh



Elaborazione del Dipartimento Regionale dell'Energia su dati del Gestore dei Mercati Energetici S.p.A.

## Prezzi medi di vendita zonalì in Sicilia gennaio 2009 – agosto 2010 e confronto con il PUN

€/MWh



Elaborazione del Dipartimento Regionale dell'Energia su dati del Gestore dei Mercati Energetici S.p.A.

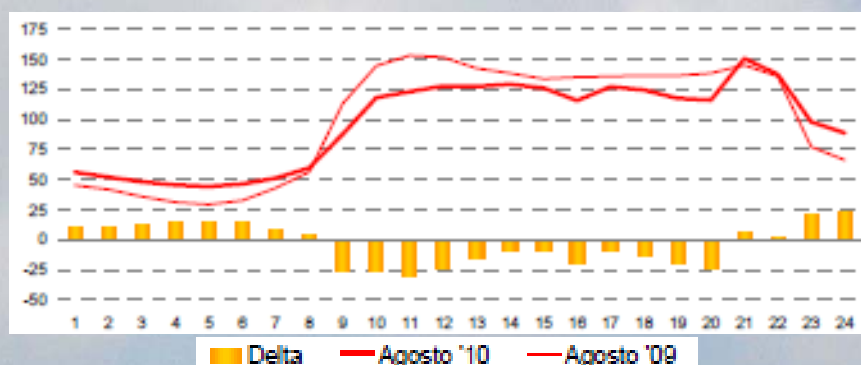
## Curve cronologiche orarie e medie giornaliere dei prezzi zonal in Sicilia nel mese di agosto 2010



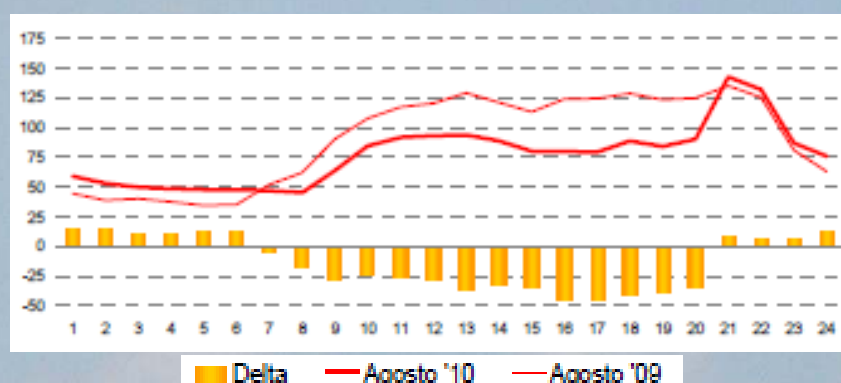
Fonte: Gestore dei Mercati Energetici S.p.A.

## Prezzi medi orari di vendita in Sicilia nel mese di agosto 2010

### *Giorno medio lavorativo*



### *Giorno medio festivo*



Fonte: Gestore dei Mercati Energetici S.p.A.

Tutti i dati riportati nella presente analisi sono tratti da:

Terna – Rete Elettrica Nazionale: “Rapporto mensile sul sistema elettrico - consuntivo agosto 2010”;

GME – Gestore dei Mercati Energetici S.p.A.: “Rapporto mensile sulle contrattazioni – agosto 2010”.