

REGIONE SICILIANA
ASSESSORATO DELL'ENERGIA E DEI SERVIZI DI PUBBLICA UTILITÀ
DIPARTIMENTO DELL'ENERGIA

DATI SULLA PRODUZIONE ED OFFERTA DI ENERGIA ELETTRICA

AGGIORNATI AL MESE DI APRILE 2010

a cura di Claudio Basso ed Elena Di Cesare

ITALIA

Produzione e consumo di energia elettrica in GWh nel mese di aprile 2010

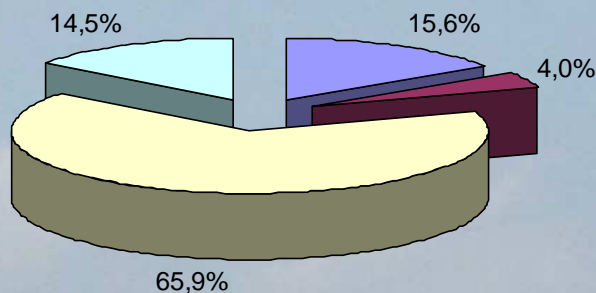
	GWh	Variazione % rispetto ad aprile 2009
Richiesta energia elettrica	24.847	+ 3,0 %
Produzione netta	21.373	+ 2,9 %
Consumo pompaggi	383	- 29,2 %
Importazione	4.041	- 1,1 %
Esportazione	174	- 2,8 %
Saldo estero	3.867	- 1,0 %

Produzione di energia elettrica per fonte nel mese di aprile 2010 Dati in GWh

	GWh	Variazione % rispetto ad aprile 2009
Idroelettrica	3.606	- 30,4 %
Termoelettrica	16.783	+ 14,3 %
Geotermoelettrica	428	+ 2,1 %
Eolica	504	+ 13,8 %
Fotovoltaica	52	+ 18,2 %

Dati *TERNA*

Composizione percentuale dell'offerta di energia elettrica* nel mese di aprile 2010

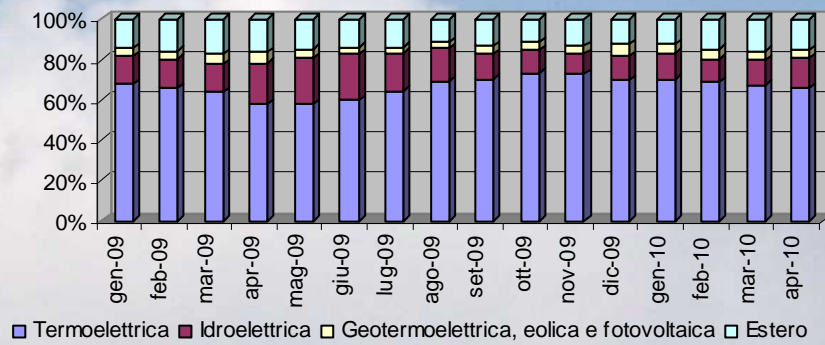


■ Estero
■ Termoelettrica
■ Geotermoelettrica, eolica e fotovoltaica
■ Idroelettrica

* Calcolata al netto dei servizi ausiliari delle produzioni e dei consumi per pompaggi

Elaborazione del Dipartimento Regionale dell'Energia su dati *TERNA*

Composizione percentuale dell'offerta di energia elettrica nel periodo gennaio 2009 – aprile 2010



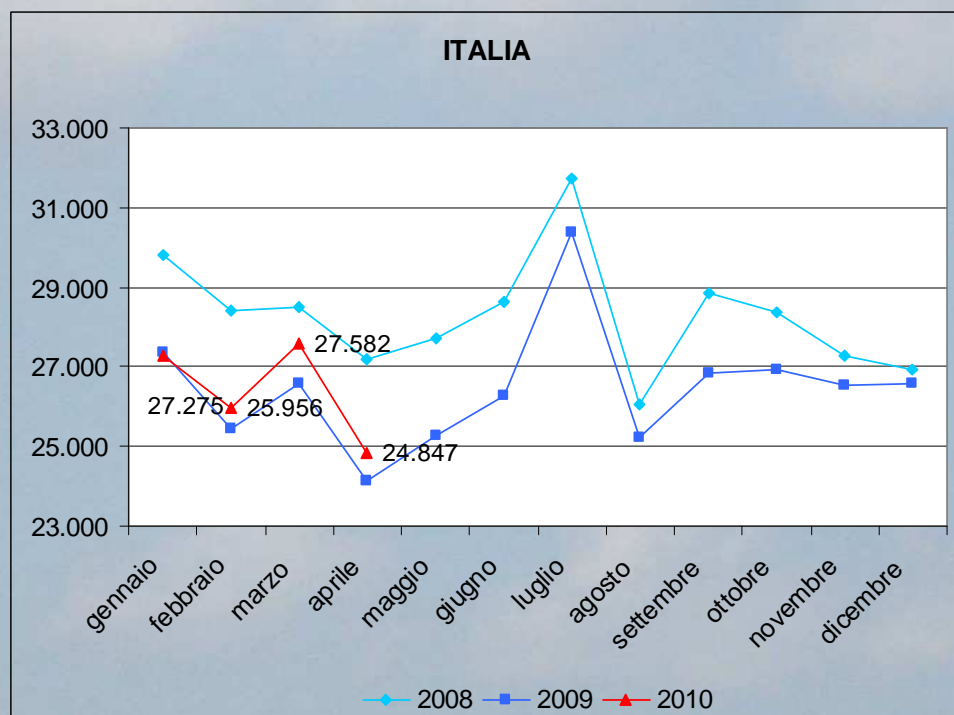
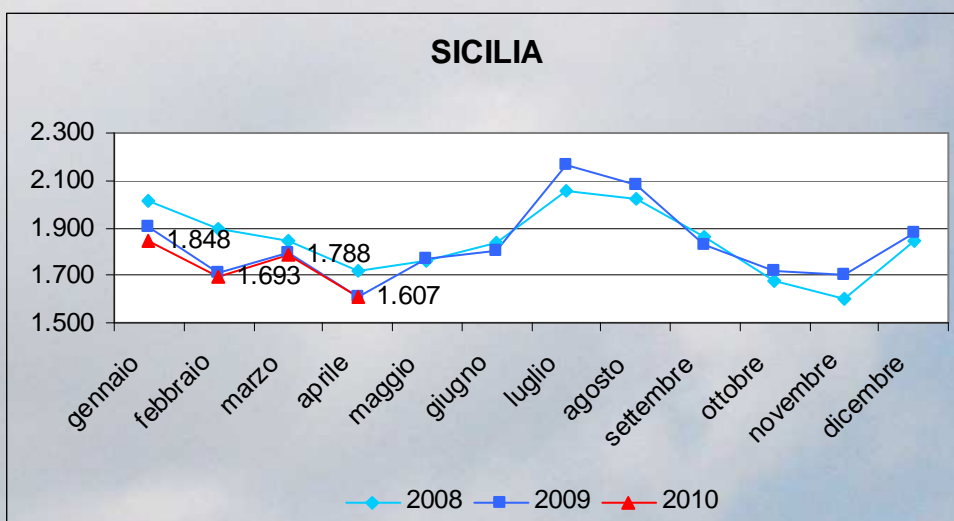
Elaborazione del Dipartimento Regionale dell'Energia su dati TERNA

SICILIA

Richiesta di energia elettrica nel mese di aprile 2010

1.607 GWh - 0,2 % rispetto ad aprile 2009

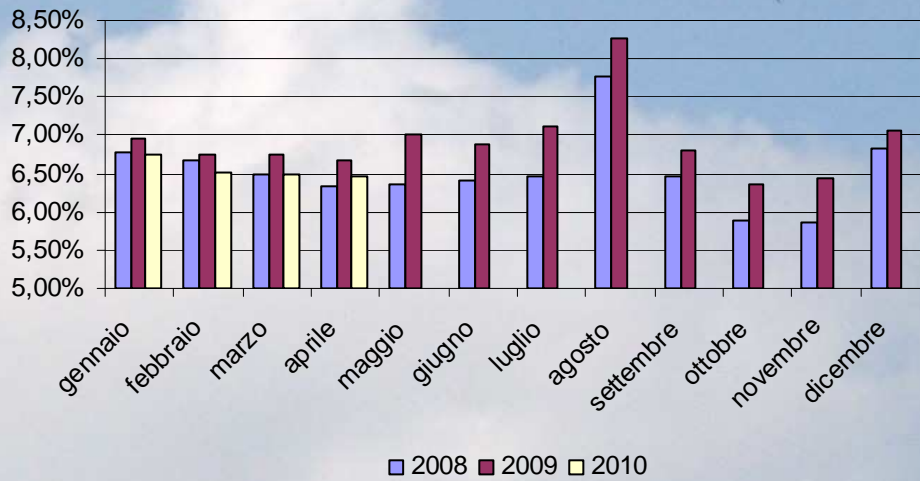
Andamento della richiesta di energia elettrica 2008 – 2010* Dati in GWh



* per il 2010 i dati sono provvisori

Elaborazione del Dipartimento Regionale dell'Energia su dati TERNA

Percentuale della richiesta di energia elettrica in Sicilia rispetto al totale nazionale



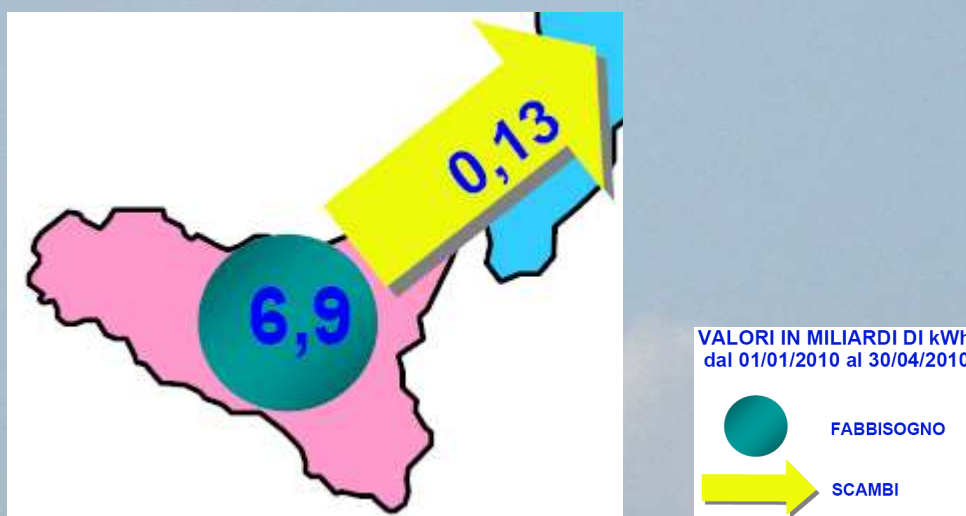
Elaborazione del Dipartimento Regionale dell'Energia su dati TERNA

Punta oraria fabbisogno nel mese di aprile 2010

2.625 MW - 2,0 % rispetto ad aprile 2009

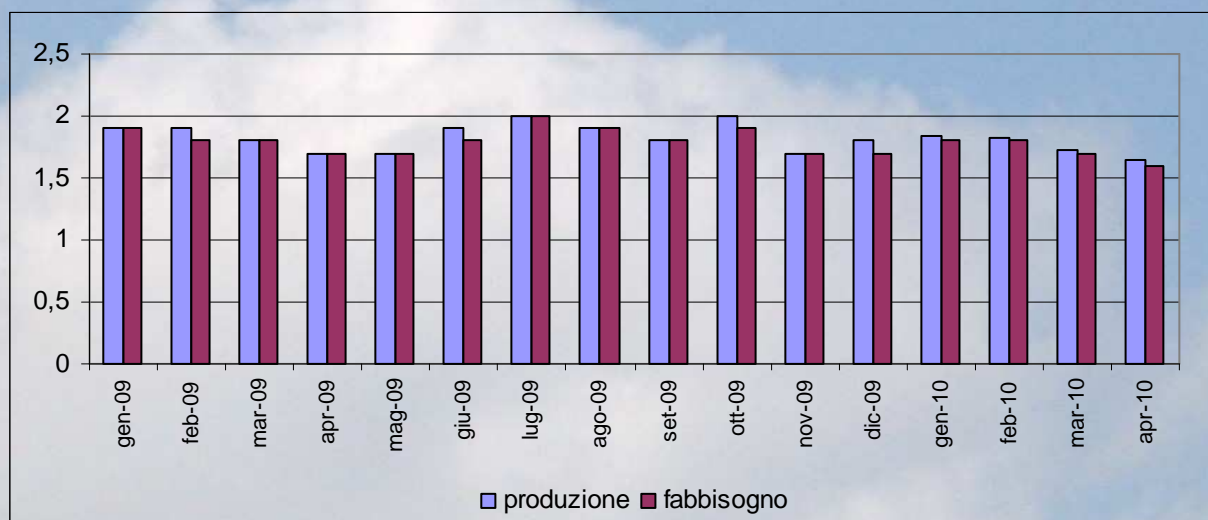
Dati TERNA

Gennaio-Aprile 2010: saldo dei movimenti fisici di energia



Fonte: TERNA

Produzione e Fabbisogno di energia in Sicilia Gennaio 2009 – Aprile 2010 Dati in GWh



Elaborazione del Dipartimento Regionale dell'Energia su dati TERNA

Energia non fornita nel mese di MARZO* 2010

Dati riferiti alla rete a 380-220-150-132 kV

		Energia non fornita (MWh)
Sicilia	MARZO 2010	6,71
	gennaio-marzo 2010	254,33
	gennaio-marzo 2009	75,77
	gennaio- dicembre 2009	280,54
Italia	MARZO 2010	215,21
	gennaio-marzo 2010	667,40
	gennaio-marzo 2009	284,61
	gennaio- dicembre 2009	1.968,30

*Dati provvisori

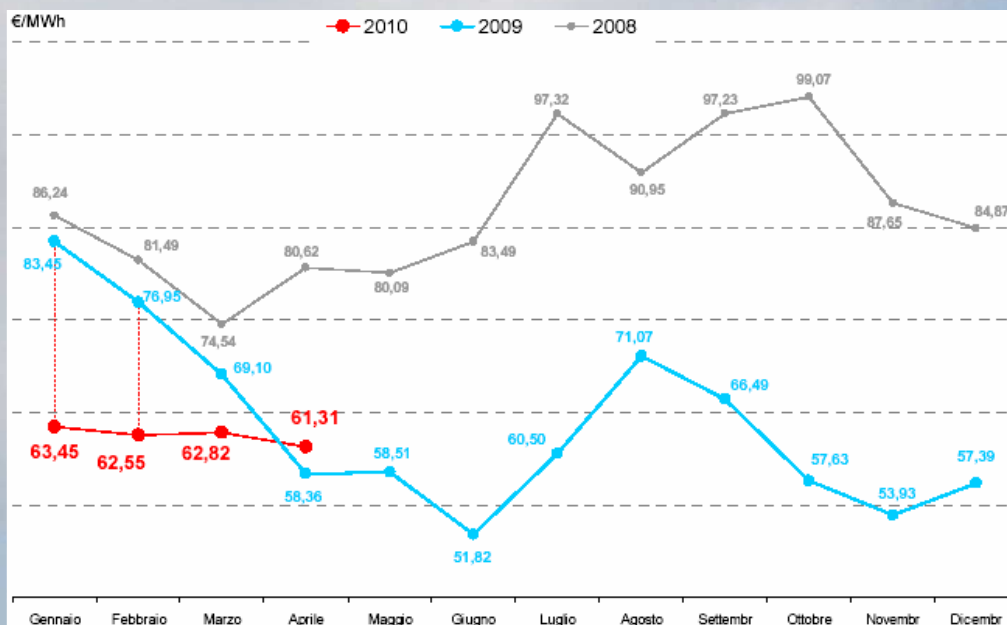
Dati TERNA

MERCATO ELETTRICO

Secondo il “Rapporto mensile” di aprile 2010 del GME sulle contrattazioni nella borsa elettrica italiana, nel mese di aprile nel Sistema Italia i volumi di energia elettrica acquistati sono stati 25,2 TWh (+ 3,4 % rispetto ad aprile 2009). Di questi il 63,1 %, pari a 15,9 TWh, sono stati acquistati in Borsa (- 3,8 % su base annua), ed il rimanente 36,9 %, pari a 9,3 TWh, attraverso contratti bilaterali (+ 18,5 %).

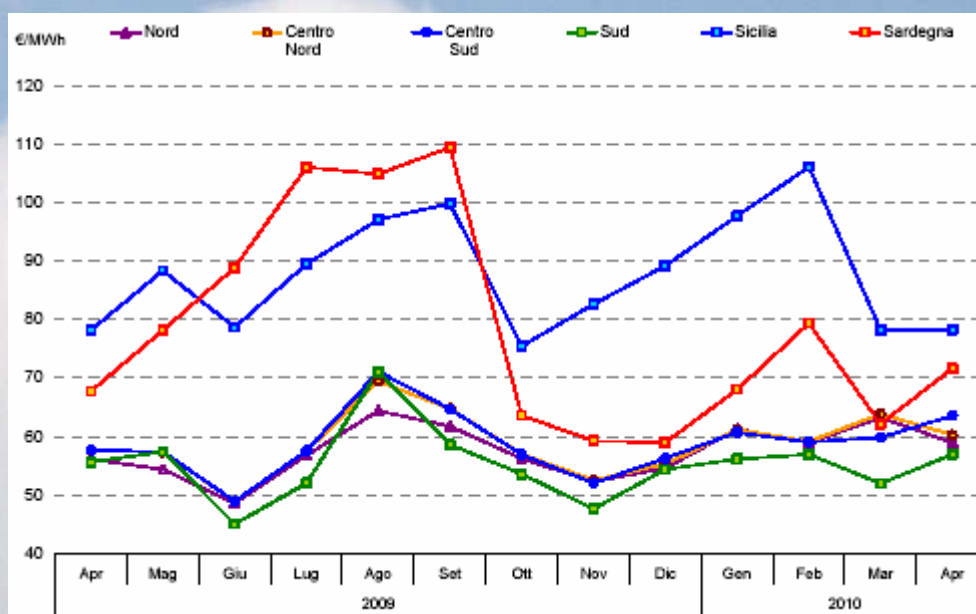
Il prezzo medio di acquisto (PUN), nel mese di aprile 2010 è stato pari a 61,31 €/MWh, in diminuzione di 1,51 €/MWh (- 2,4 %) rispetto a marzo 2010, ed in aumento di 2,95 €/MWh (+ 5,1 %) rispetto ad aprile 2009.

Prezzo di medio di acquisto su MGP – APRILE 2010



Fonte: Gestore dei Mercati Energetici S.p.A.

Prezzi medi di vendita zonali su MGP aprile 2009 – aprile 2010



Fonte: Gestore dei Mercati Energetici S.p.A.

In Sicilia, il prezzo zonale dell'energia elettrica nel mese di aprile, nuovamente il più alto, è aumentato rispetto al mese precedente di 0,08 €/MWh raggiungendo i 78,34 €/MWh (+ 0,1 %), e risultando quindi di 17,03 €/MWh più del PUN. Il prezzo zonale in Sicilia si è riportato sui livelli del 2009 risultando più alto di 0,13 €/MWh (+ 0,2 %) rispetto ad aprile 2009.

Prezzi medi di vendita zonali in Sicilia nel mese di APRILE 2010

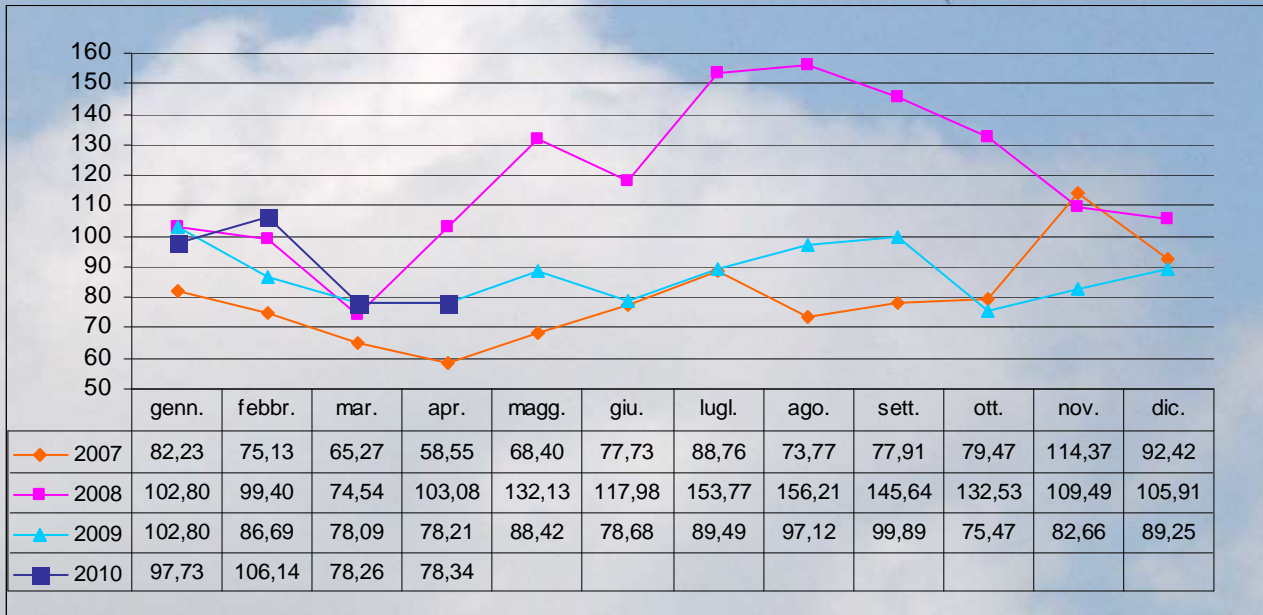
€/MWh

	Media	Min.	Max	Variazione rispetto ad aprile 2009	Variazione rispetto a marzo 2010
APRILE	78,34	10,00	159,75	+ 0,2 %	+ 0,1 %
<i>Picco</i>	101,25	55,02	150,01	- 7,2 %	- 3,6 %
<i>Fuori picco</i>	66,00	10,00	159,75	+ 7,2 %	+ 5,7 %

Fonte dei dati: Gestore dei Mercati Energetici S.p.A.

Prezzi medi di vendita zonal in Sicilia 2007 - 2010

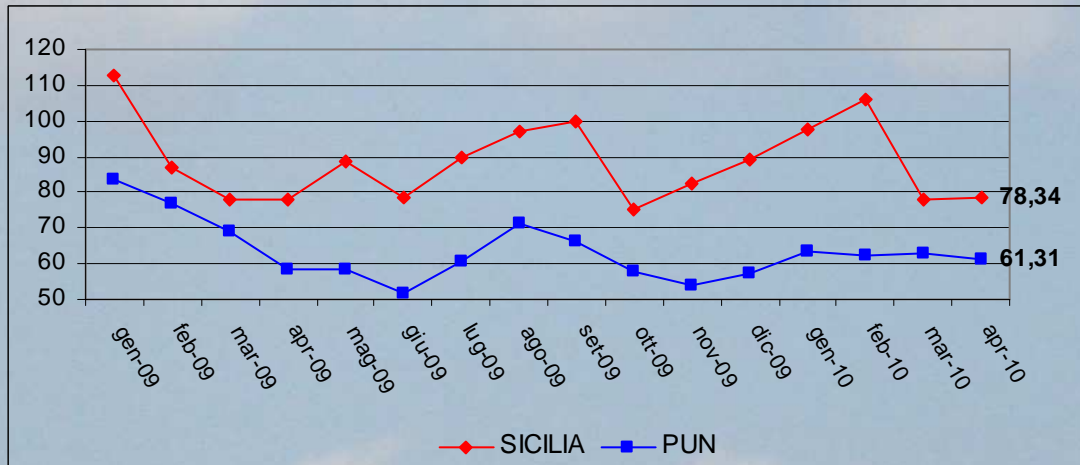
€/MWh



Elaborazione del Dipartimento Regionale dell'Energia su dati del Gestore dei Mercati Energetici S.p.A.

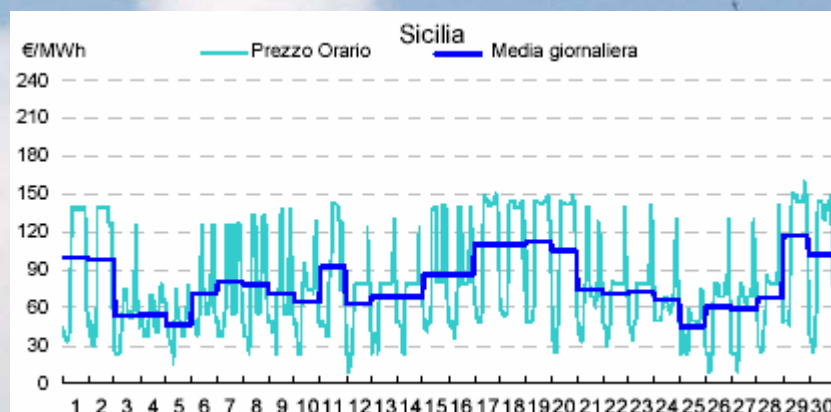
Prezzi medi di vendita zonal in Sicilia gennaio 2009 – aprile 2010 e confronto con il PUN

€/MWh



Elaborazione del Dipartimento Regionale dell'Energia su dati del Gestore dei Mercati Energetici S.p.A.

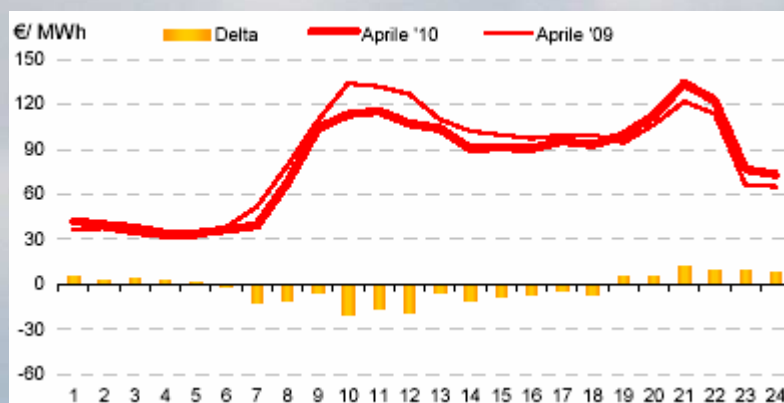
Curve cronologiche orarie e medie giornaliere dei prezzi zionali in Sicilia nel mese di aprile 2010



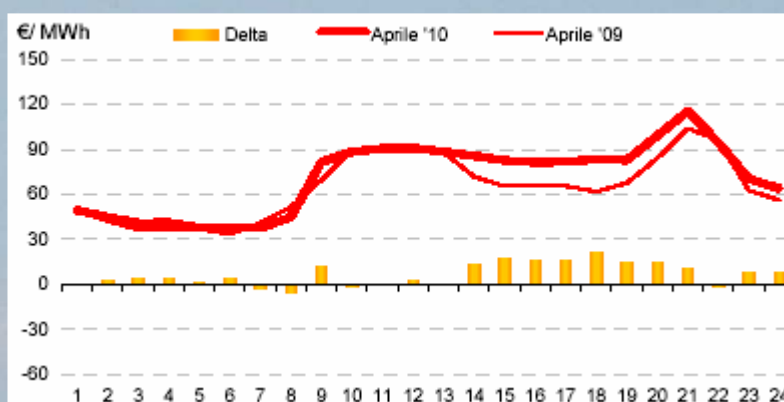
Fonte: Gestore dei Mercati Energetici S.p.A.

Prezzi medi orari di vendita in Sicilia nel mese di aprile 2010

Giorno medio lavorativo



Giorno medio festivo



Fonte: Gestore dei Mercati Energetici S.p.A.

NUOVI IMPIANTI DI PRODUZIONE ENTRATI IN SERVIZIO IN SICILIA

TERNA comunica che:

Il 24 aprile 2010 è stato inserito in parallelo il primo aerogeneratore del Parco eolico di Castel di Lucio di proprietà della società Minerva S.r.l.

L'impianto è costituito da 27 aerogeneratori asincroni trifasi, ciascuno avente una potenza di 0,85 MW, per una potenza totale di 22,95 MW.

Tutti i dati riportati nella presente analisi sono tratti da:

Terna – Rete Elettrica Nazionale: “Rapporto mensile sul sistema elettrico - consuntivo aprile2010”;

GME – Gestore dei Mercati Energetici S.p.A.: “Rapporto mensile sulle contrattazioni – aprile 2010”.