

REGIONE SICILIANA
ASSESSORATO DELL'ENERGIA E DEI SERVIZI DI PUBBLICA UTILITÀ
DIPARTIMENTO DELL' ENERGIA

DATI SULLA PRODUZIONE ED OFFERTA DI ENERGIA ELETTRICA

AGGIORNATI AL MESE DI GENNAIO 2010

a cura di Claudio Basso ed Elena Di Cesare

ITALIA

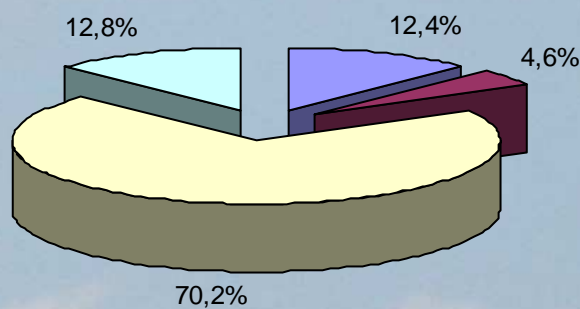
Produzione netta di energia elettrica in GWh nel mese di gennaio 2010

	GWh	Variazione % rispetto a gennaio 2009
Richiesta energia elettrica	27.375	+ 0,0
Produzione netta	24.488	+ 1,7
Consumo pompaggi	514	- 5,0
Importazione	3.530	- 12,3
Esportazione	129	- 33,5
Saldo estero	3.401	- 11,2

	GWh	Variazione % rispetto a gennaio 2009
Idroelettrica	3.500	- 11,0
Termoelettrica	19.716	+ 2,6
Geotermoelettrica	430	+ 4,4
Eolica e fotovoltaica	842	+ 67,4

Dati TERNA

Composizione percentuale dell'offerta di energia elettrica* nel mese di gennaio 2010

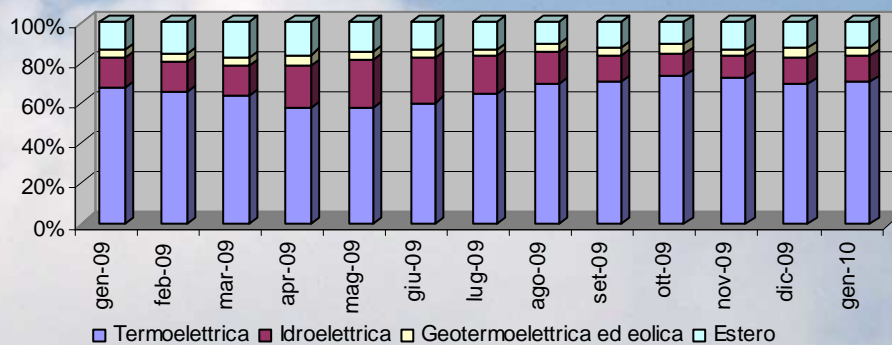


■ Estero ■ Geotermoelettrica ed eolica ■ Termoelettrica ■ Idroelettrica

* Calcolata al netto dei servizi ausiliari delle produzioni e dei consumi per pompaggi

Elaborazione del Dipartimento Regionale dell'Energia su dati TERNA

Composizione percentuale dell'offerta di energia elettrica nel periodo gennaio 2009 – gennaio 2010



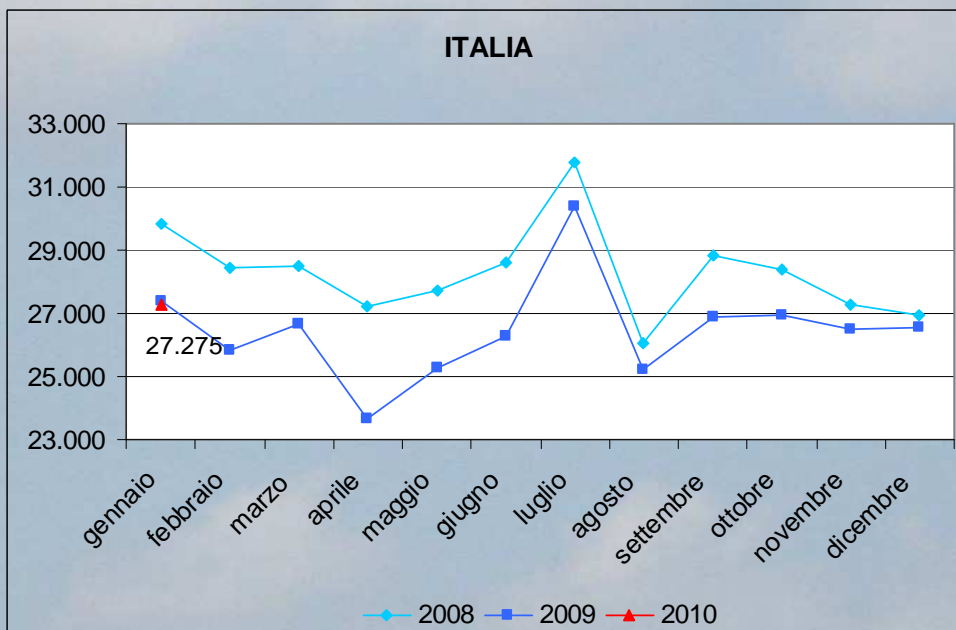
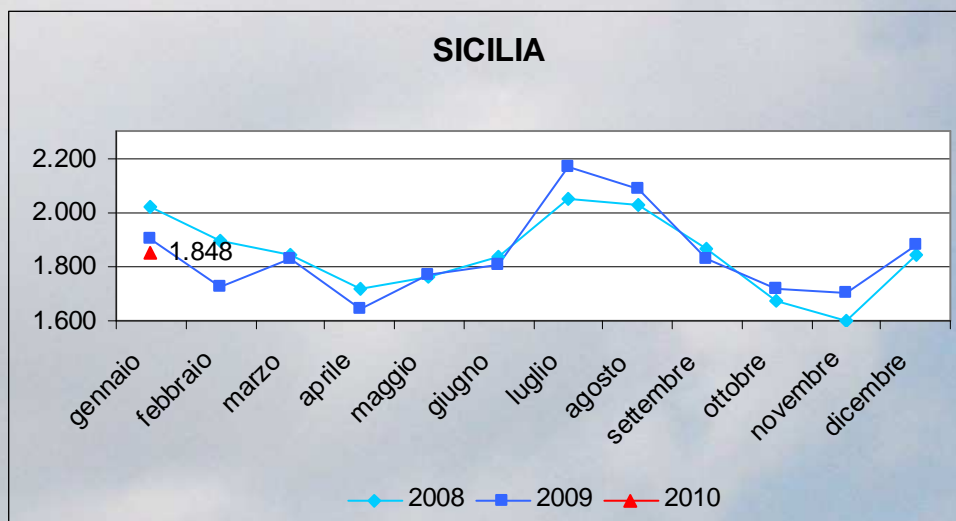
Elaborazione del Dipartimento Regionale dell'Energia su dati TERNA

SICILIA

Richiesta di energia elettrica nel mese di gennaio 2010

1.848 GWh - 2,9 % rispetto a gennaio 2009

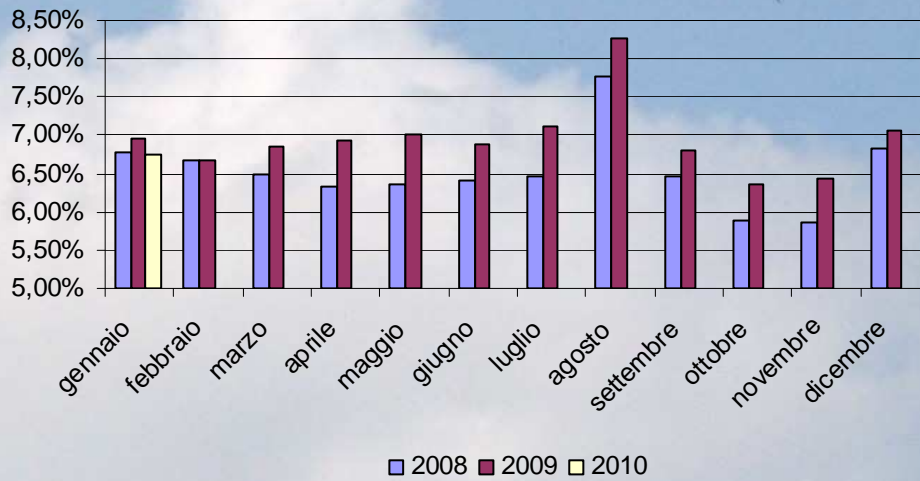
Andamento della richiesta di energia elettrica 2008 – 2010* Dati in GWh



* per il 2009 ed il 2010 i dati sono provvisori

Elaborazione del Dipartimento Regionale dell'Energia su dati TERNA

Percentuale della richiesta di energia elettrica in Sicilia rispetto al totale nazionale



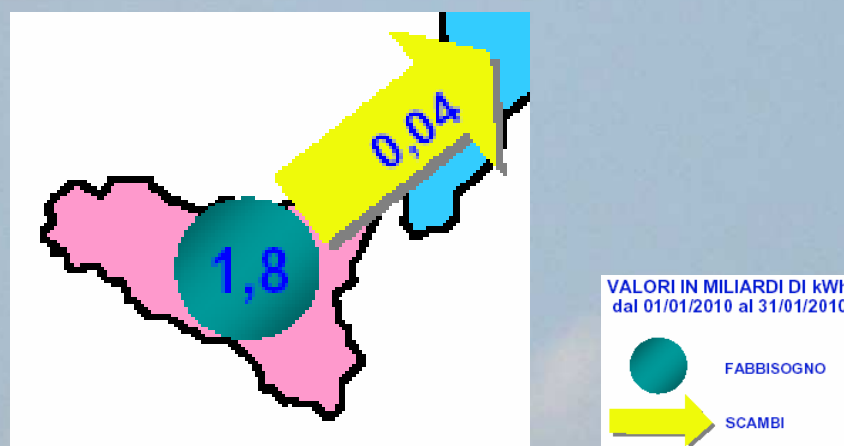
Elaborazione del Dipartimento Regionale dell'Energia su dati TERNA

Punta oraria fabbisogno nel mese di gennaio 2010

3.456 MW + 10,0 % rispetto a gennaio 2009

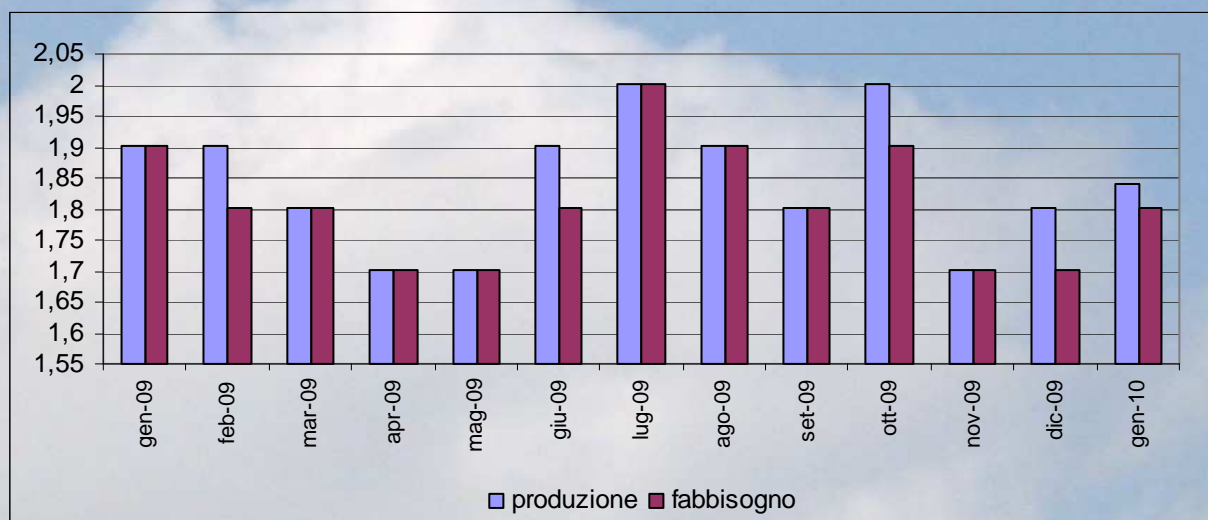
Dati TERNA

Gennaio 2010: saldo dei movimenti fisici di energia



Fonte: TERNA

Produzione e Fabbisogno di energia in Sicilia Gennaio 2009 – Gennaio 2010 Dati in GWh



Elaborazione del Dipartimento Regionale dell'Energia su dati TERNA

Energia non fornita nel mese di DICEMBRE* 2009

Dati riferiti alla rete a 380-220-150-132 kV

		Energia non fornita (MWh)
Sicilia	DICEMBRE 2009	23,63
	gennaio- dicembre 2009	280,54
	gennaio - dicembre 2008	320,92
Italia	DICEMBRE 2009	111,16
	gennaio- dicembre 2009	1.968,30
	gennaio - dicembre 2008	2.319,18

*Dati provvisori

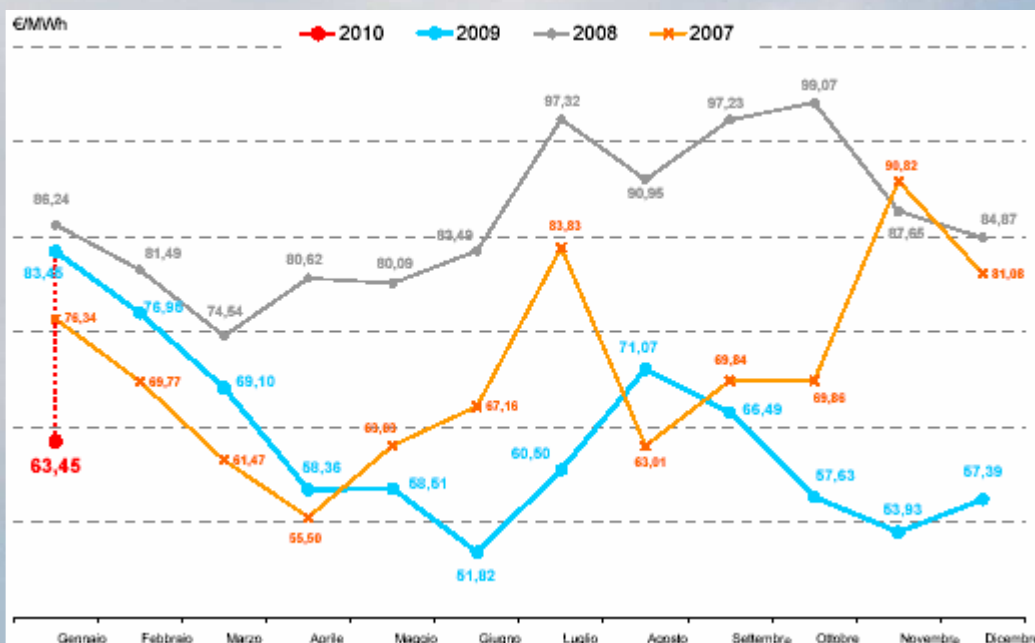
Dati TERNA

MERCATO ELETTRICO

Secondo il “Rapporto mensile” di gennaio 2010 del GME sulle contrattazioni nella borsa elettrica italiana, nel mese di gennaio nel Sistema Italia i volumi di energia elettrica acquistati sono stati 25,5 TWh (+ 1,4 % rispetto a gennaio 2009). Di questi il 64,1 %, pari a 17,6 TWh, sono stati acquistati in Borsa (- 5,3 % su base annua), ed il rimanente 35,9 %, pari a 9,9 TWh, attraverso contratti bilaterali (+ 16,1 %).

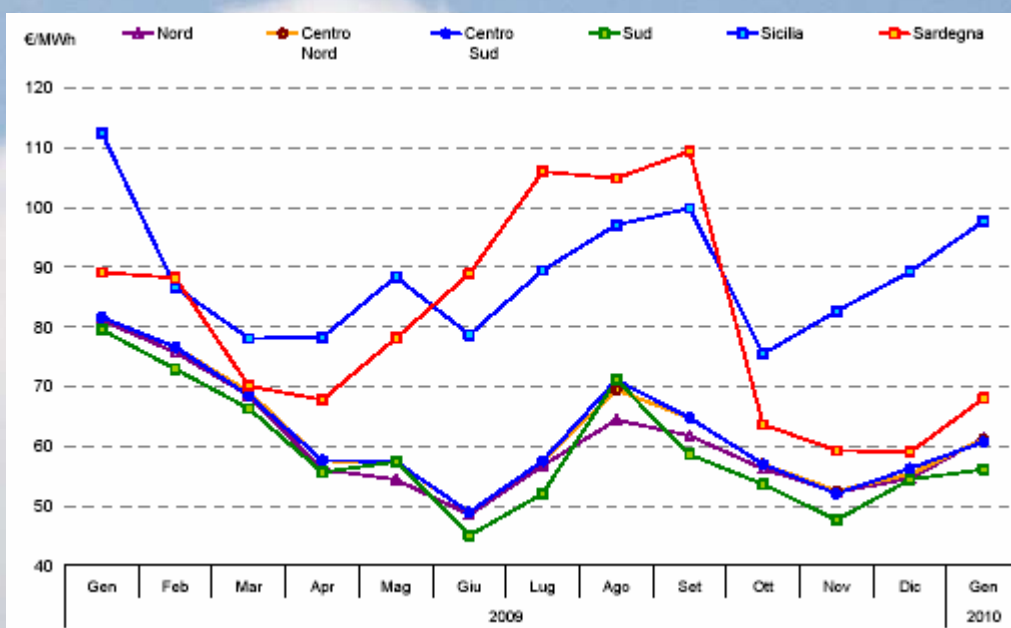
Il prezzo medio di acquisto (PUN), nel mese di gennaio 2010 è stato pari a 63,45 €/MWh, in aumento di 6,07 €/MWh (+ 10,6 %) rispetto a dicembre 2009 ed in diminuzione di 19,99 €/MWh (- 24,0 %) rispetto a gennaio 2009.

Prezzo di medio di acquisto su MGP – GENNAIO 2010



Fonte: Gestore dei Mercati Energetici S.p.A.

Prezzi medi di vendita zonali su MGP gennaio 2009 – gennaio 2010



Fonte: Gestore dei Mercati Energetici S.p.A.

In Sicilia il prezzo zonale dell'energia elettrica nel mese di gennaio, nuovamente il più alto tra i prezzi zonali, è aumentato rispetto al mese precedente di 8,48 €/MWh raggiungendo i 97,73 €/MWh (+ 9,5 %), e risultando quindi di 34,28 €/MWh più del PUN. Il prezzo zonale in Sicilia è inferiore di 5,07 €/MWh (- 13,2 %) rispetto a gennaio 2009.

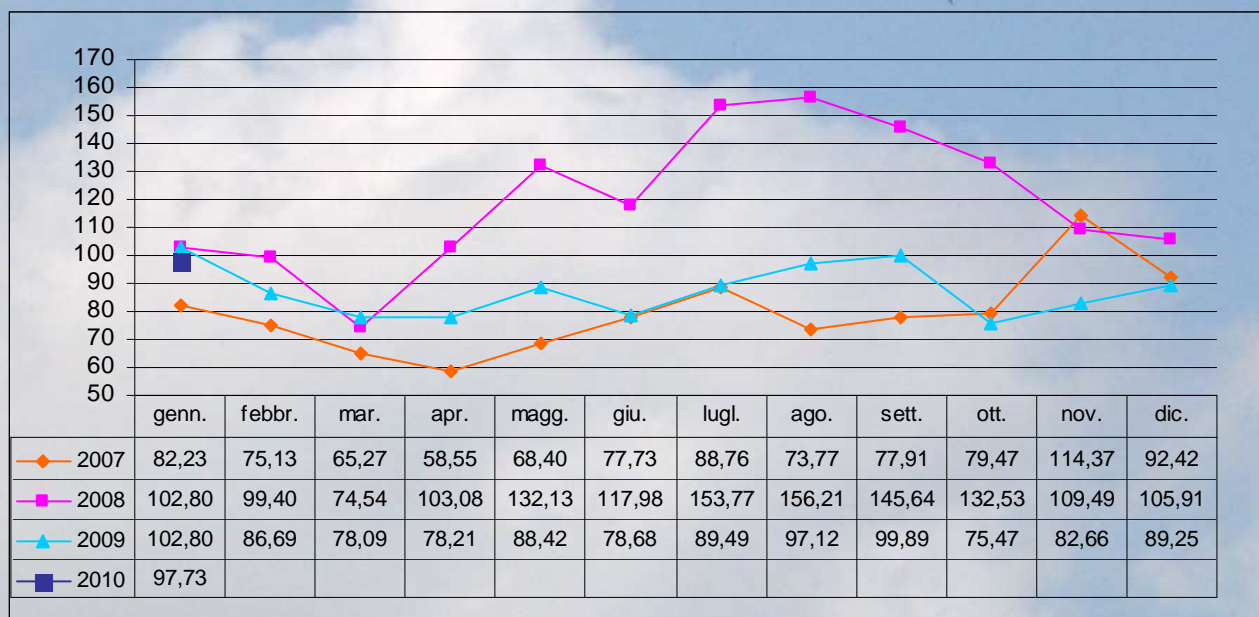
Prezzi medi di vendita zonali in Sicilia nel mese di GENNAIO 2010

€/MWh

	Media	Min.	Max	Variazione rispetto a gennaio 2009	Variazione rispetto a dicembre 2009
GENNAIO	97,73	10,00	195,00	- 13,2 %	+ 9,5 %
<i>Picco</i>	150,84	54,18	195,00	- 2,7 %	+ 10,4 %
<i>Fuori picco</i>	74,26	10,00	185,45	- 19,6 %	+ 14,3 %

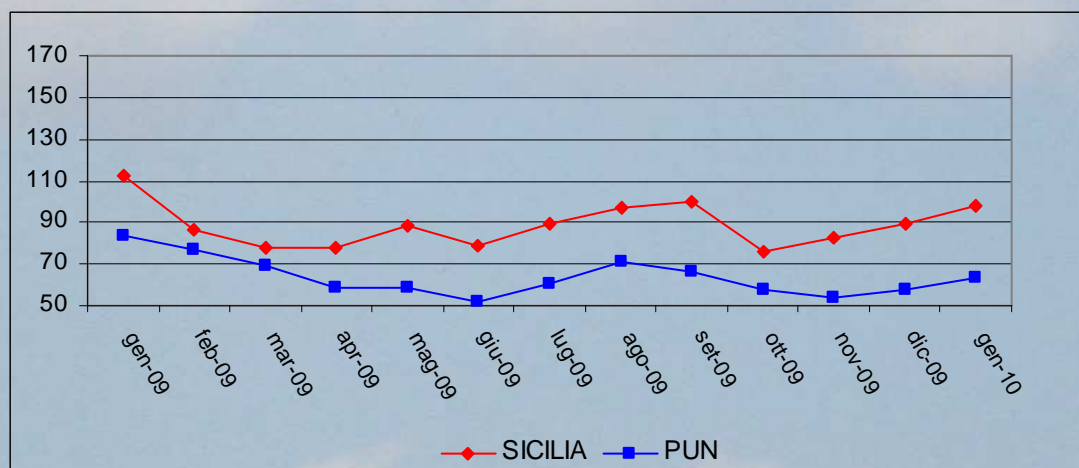
Fonte dei dati: Gestore dei Mercati Energetici S.p.A.

Prezzi medi di vendita zonalì in Sicilia 2007 - 2010 €/MWh



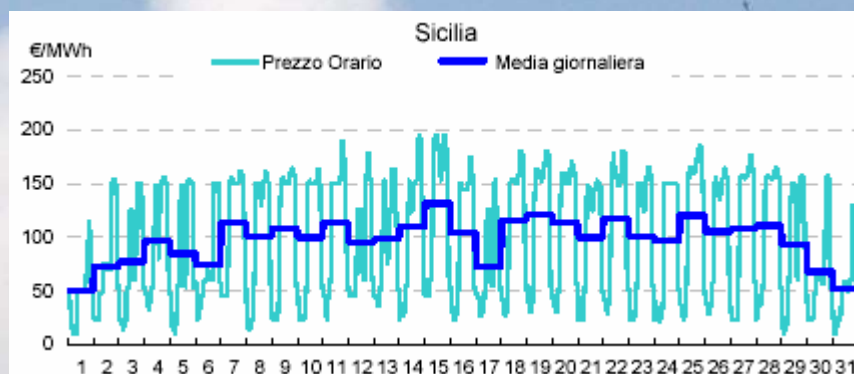
Elaborazione del Dipartimento Regionale dell'Energia su dati del Gestore dei Mercati Energetici S.p.A.

Prezzi medi di vendita zonalì in Sicilia gennaio 2009 – gennaio 2010 e confronto con il PUN €/MWh



Elaborazione del Dipartimento Regionale dell'Energia su dati del Gestore dei Mercati Energetici S.p.A.

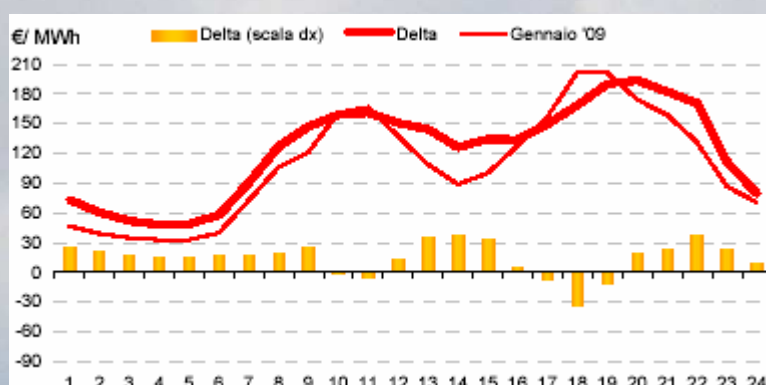
Curve cronologiche orarie e medie giornaliere dei prezzi zionali in Sicilia nel mese di gennaio 2010



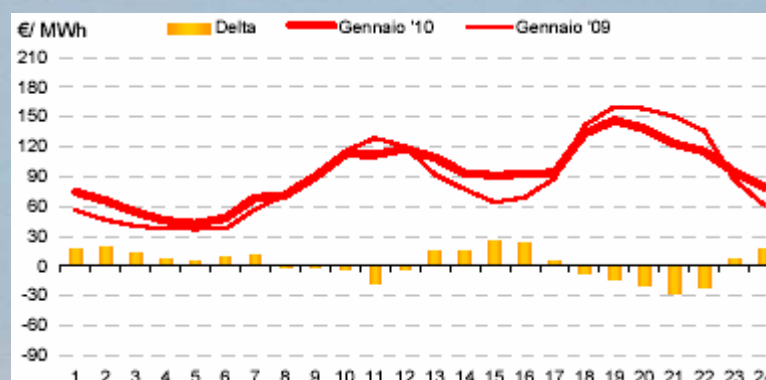
Fonte: Gestore dei Mercati Energetici S.p.A.

Prezzi medi orari di vendita in Sicilia nel mese di gennaio 2010

Giorno medio lavorativo



Giorno medio festivo



Fonte: Gestore dei Mercati Energetici S.p.A.

NUOVE CENTRALI DI PRODUZIONE ENTRATE IN SERVIZIO

Terna comunica che :

- Il 22 gennaio 2010 stato inserito in parallelo il primo aerogeneratore del Parco eolico di Minerva di proprietà della Società Minerva Messina S.r.l.:

L'impianto è costituito da 21 aerogeneratori asincroni trifasi ciascuno avente una potenza di 2,3 MW per complessivi 48,3 MW.

- Il 28 gennaio 2010 è stato inserito in parallelo il primo aerogeneratore del Parco eolico di Mistretta, provincia di Messina di proprietà della Società Edison Energie Speciali S.p.A. (EDENS S.p.A.).

Il giorno 28/01 suddetta centrale.

L'impianto è costituito da 15 aerogeneratori asincroni trifasi ciascuno avente una potenza di 2 MW per complessivi 30 MW.

Tutti i dati riportati nella presente analisi sono tratti da:

Terna – Rete Elettrica Nazionale: “Rapporto mensile sul sistema elettrico - consuntivo gennaio 2010”;

GME – Gestore dei Mercati Energetici s.p.a.: “Rapporto mensile sulle contrattazioni – gennaio 2010”.