

REGIONE SICILIANA
ASSESSORATO DELL'ENERGIA E DEI SERVIZI DI PUBBLICA UTILITÀ
DIPARTIMENTO DELL'ENERGIA

DATI SULLA PRODUZIONE ED OFFERTA DI ENERGIA ELETTRICA

AGGIORNATI AL MESE DI MAGGIO 2010

a cura di Claudio Basso ed Elena Di Cesare

ITALIA

Produzione e consumo di energia elettrica in GWh nel mese di maggio 2010

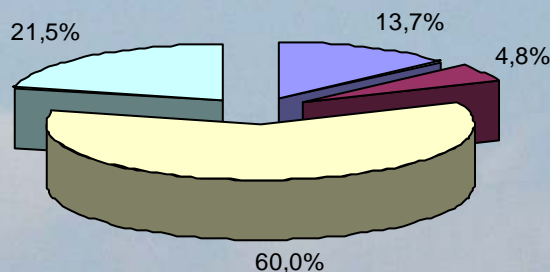
	GWh	Variazione % rispetto a maggio 2009
Richiesta energia elettrica	25.960	+ 0,7
Produzione netta	22.846	+ 1,2
Consumo pompaggi	448	- 17,9
Importazione	3.682	- 5,4
Esportazione	120	- 11,8
Saldo estero	3.562	- 5,2

Produzione di energia elettrica per fonte nel mese di maggio 2010 Dati in GWh

	GWh	Variazione % rispetto a maggio 2009
Idroelettrica	5.573	- 10,7
Termoelettrica	16.030	+ 3,1
Geotermoelettrica	437	+ 0,5
Eolica	732	+ 152,4
Fotovoltaica	74	+ 21,6

Dati Terna

Composizione percentuale dell'offerta di energia elettrica* nel mese di maggio 2010

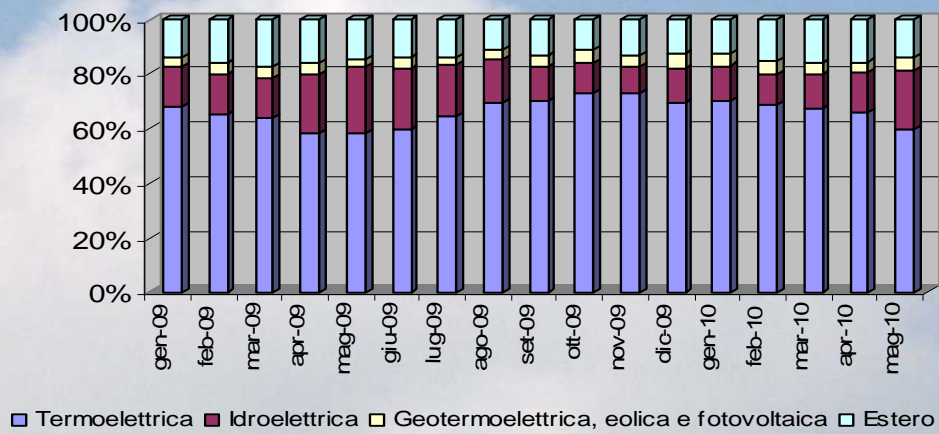


■ Estero ■ Geotermoelettrica, eolica e fotovoltaica □ Termoelettrica □ Idroelettrica

* Calcolata al netto dei servizi ausiliari delle produzioni e dei consumi per pompaggi

Elaborazione del Dipartimento Regionale dell'Energia su dati Terna

Composizione percentuale dell'offerta di energia elettrica nel periodo gennaio 2009 – maggio 2010



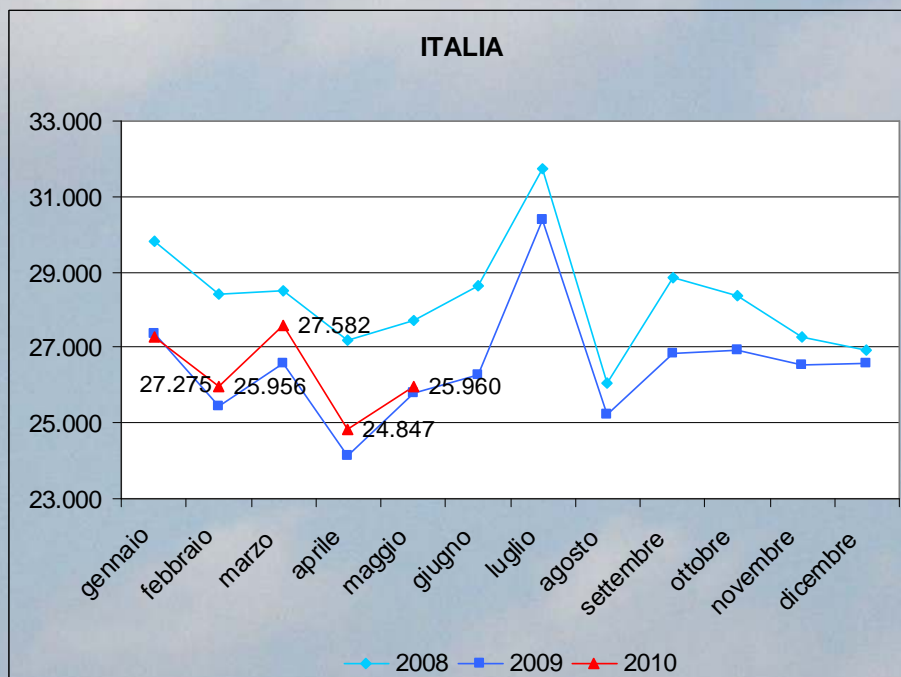
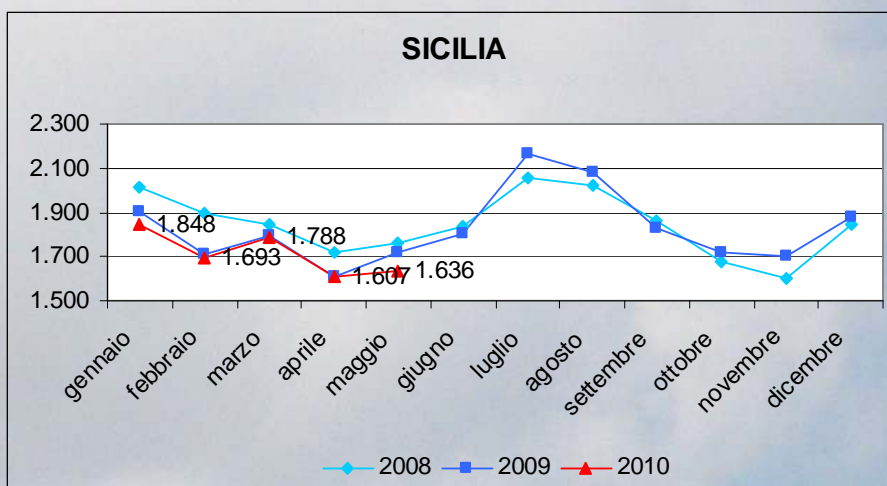
Elaborazione del Dipartimento Regionale dell'Energia su dati TERNA

SICILIA

Richiesta di energia elettrica nel mese di maggio 2010

1.636 GWh - 4,8 % rispetto a maggio 2009

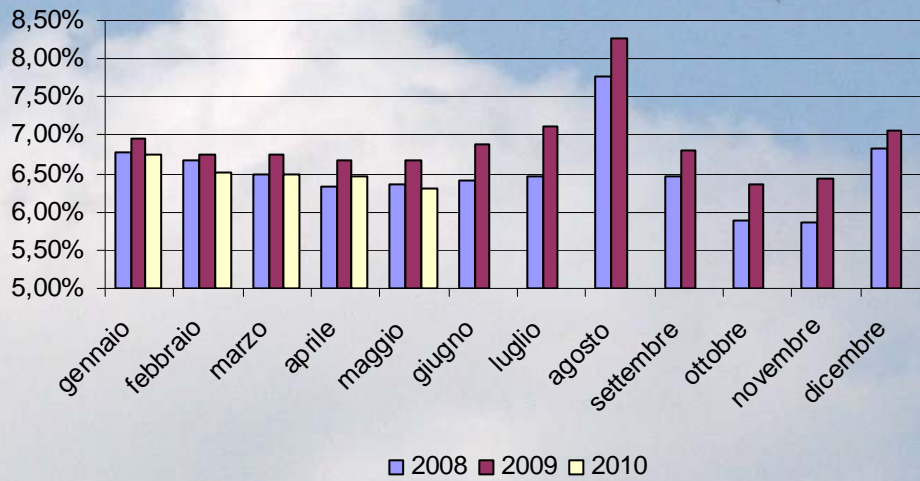
Andamento della richiesta di energia elettrica 2008 – 2010* Dati in GWh



* per il 2010 i dati sono provvisori

Elaborazione del Dipartimento Regionale dell'Energia su dati TERNA

Percentuale della richiesta di energia elettrica in Sicilia rispetto al totale nazionale



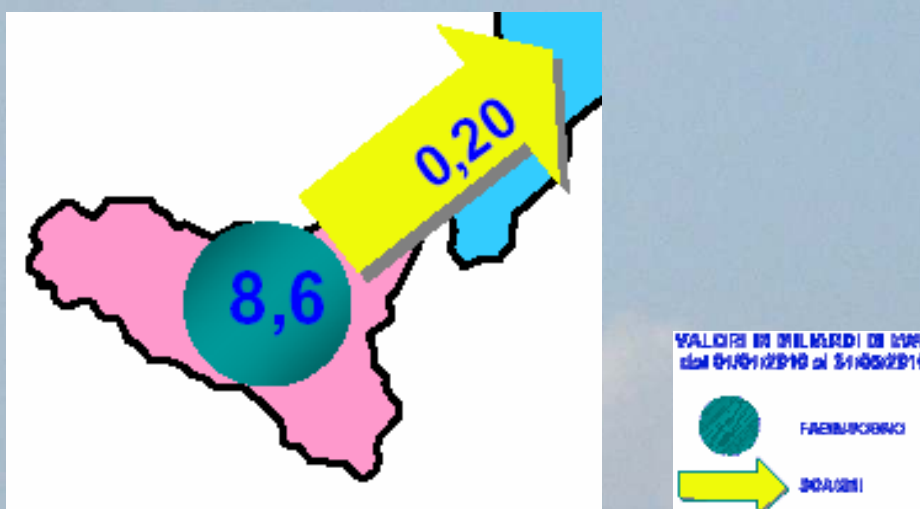
Elaborazione del Dipartimento Regionale dell'Energia su dati TERNA

Punta oraria fabbisogno nel mese di maggio 2010

2.593 MW - 7,8 % rispetto a maggio 2009

Dati TERNA

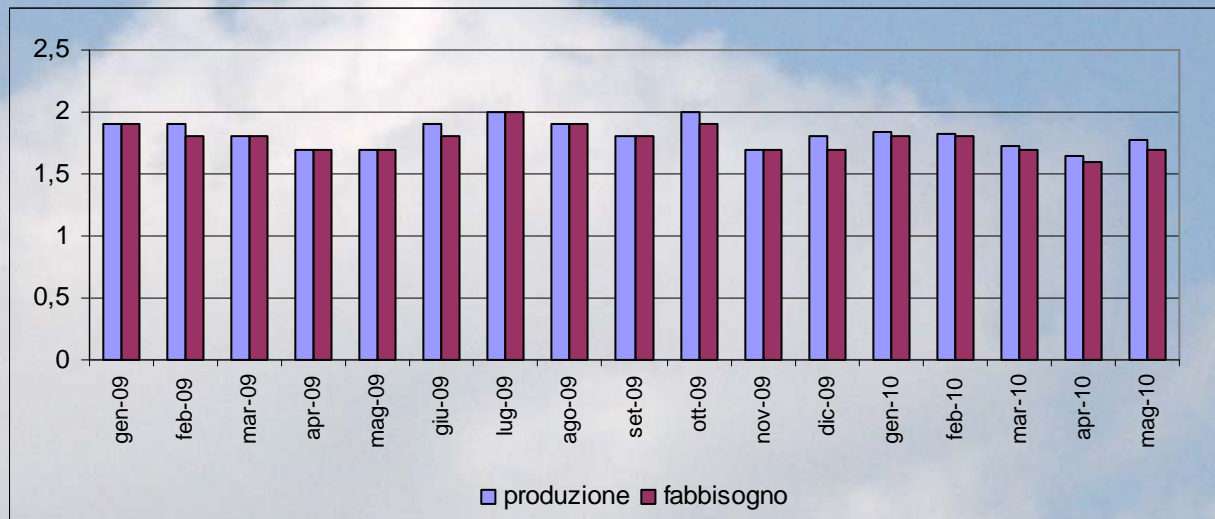
Gennaio- Maggio 2010: saldo dei movimenti fisici di energia



Fonte: TERNA

Produzione e Fabbisogno di energia in Sicilia Gennaio 2009 – Maggio 2010

Dati in GWh



Elaborazione del Dipartimento Regionale dell'Energia su dati TERNA

Energia non fornita nel mese di APRILE* 2010

Dati riferiti alla rete a 380-220-150-132 kV

		Energia non fornita (MWh)
Sicilia	APRILE 2010	0,61
	gennaio-aprile 2010	254,40
	gennaio-aprile 2009	128,39
	gennaio- dicembre 2009	280,54
Italia	APRILE 2010	323,75
	gennaio-aprile 2010	989,40
	gennaio-aprile 2009	523,60
	gennaio- dicembre 2009	1.968,30

*Dati provvisori

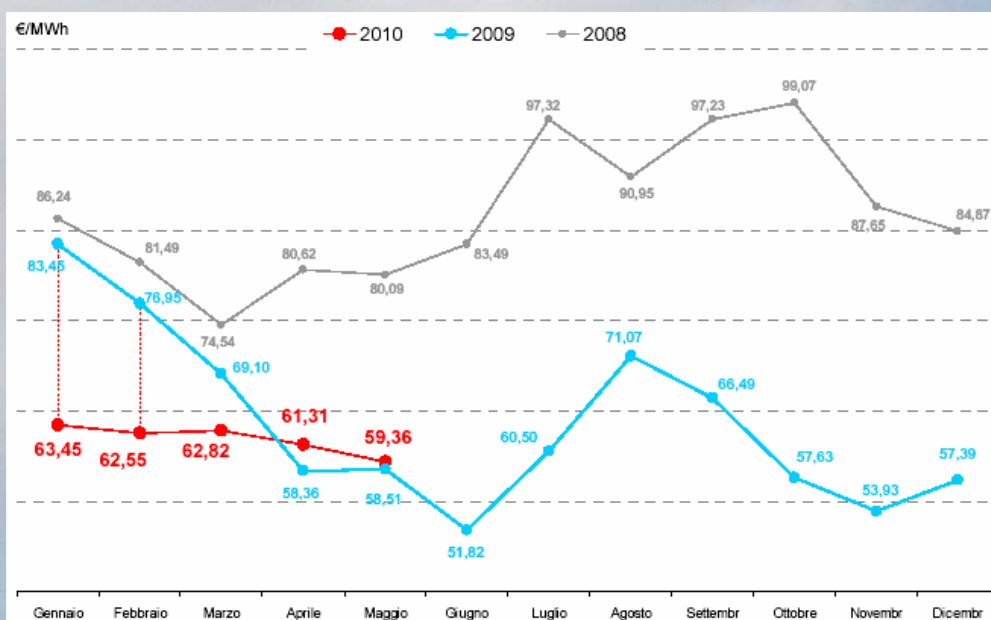
Dati TERNA

MERCATO ELETTRICO

Secondo il “Rapporto mensile” di maggio 2010 del GME sulle contrattazioni nella borsa elettrica italiana, nel mese di maggio nel Sistema Italia i volumi di energia elettrica acquistati sono stati 25,8 TWh (+ 3,3 % rispetto a maggio 2009). Di questi il 61,0 %, pari a 15,8 TWh, sono stati acquistati in Borsa (- 6,0 % su base annua), ed il rimanente 39,0 %, pari a 10,0 TWh, attraverso contratti bilaterali (+ 22,0 %).

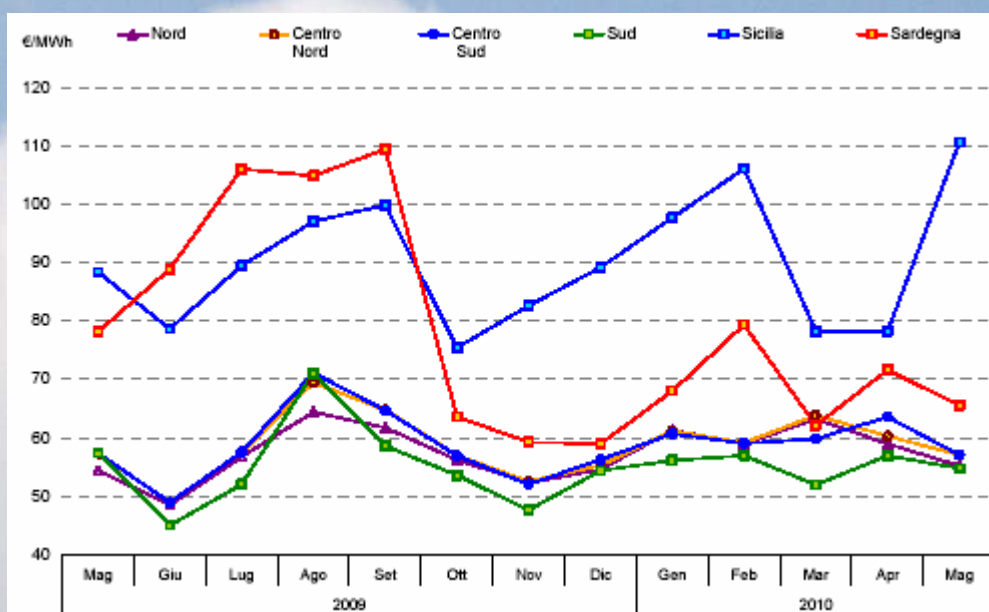
Il prezzo medio di acquisto (PUN), nel mese di maggio 2010 è stato pari a 59,36 €/MWh, in diminuzione di 1,96 €/MWh (- 3,2%) rispetto ad aprile 2010, ed in aumento di 0,85 €/MWh (+ 1,4 %) rispetto a maggio 2009.

Prezzo di medio di acquisto su MGP – MAGGIO 2010



Fonte: Gestore dei Mercati Energetici S.p.A.

Prezzi medi di vendita zonali su MGP maggio 2009 – maggio 2010



Fonte: Gestore dei Mercati Energetici S.p.A.

In Sicilia, il prezzo zonale dell'energia elettrica nel mese di maggio, nuovamente il più alto, è aumentato rispetto al mese precedente di 32,36 €/MWh raggiungendo i 110,70 €/MWh (+41,3 %), e risultando quindi di 51,34 €/MWh più del PUN. Il prezzo zonale in Sicilia ha superato quindi il prezzo di maggio 2009 di 22, 28 €/MWh, il 25,2%.

Prezzi medi di vendita zonali in Sicilia nel mese di MAGGIO 2010

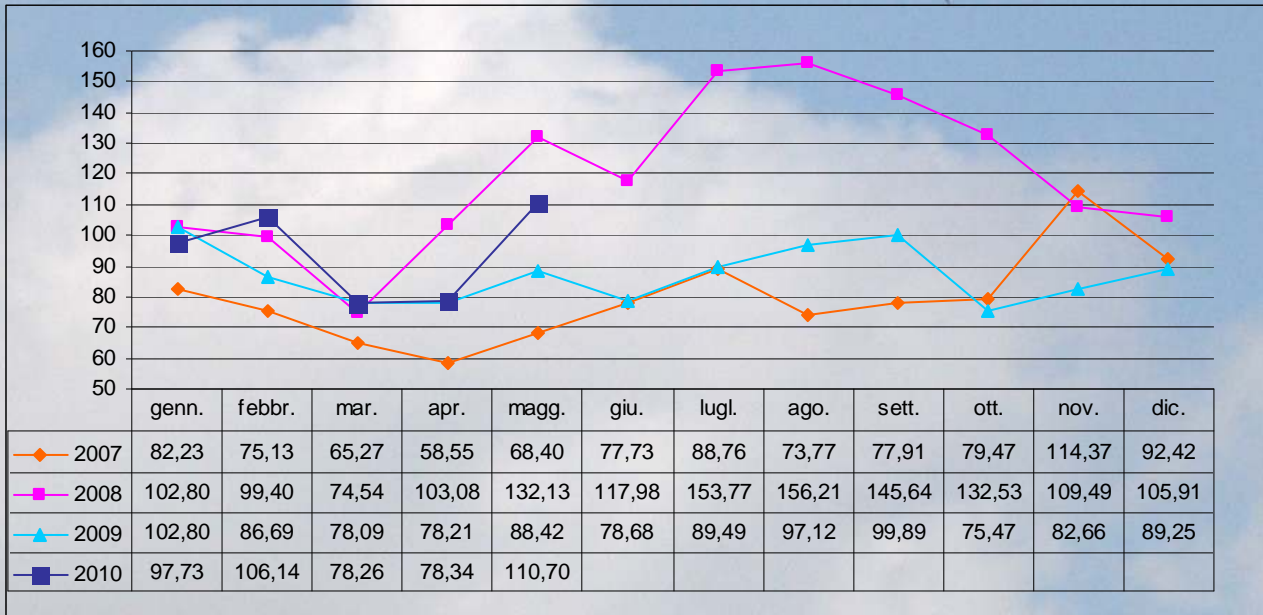
€/MWh

	Media	Min.	Max	Variazione rispetto a maggio 2009	Variazione rispetto ad aprile 2010
MAGGIO	110,70	22,25	216,00	+ 25,2 %	+ 41,3 %
<i>Picco</i>	154,13	70,00	216,00	19,2 %	+ 52, 2 %
<i>Fuori picco</i>	88,46	22,25	216,00	+ 28,2 %	+ 34,0 %

Fonte dei dati: Gestore dei Mercati Energetici S.p.A.

Prezzi medi di vendita zonal in Sicilia 2007 - 2010

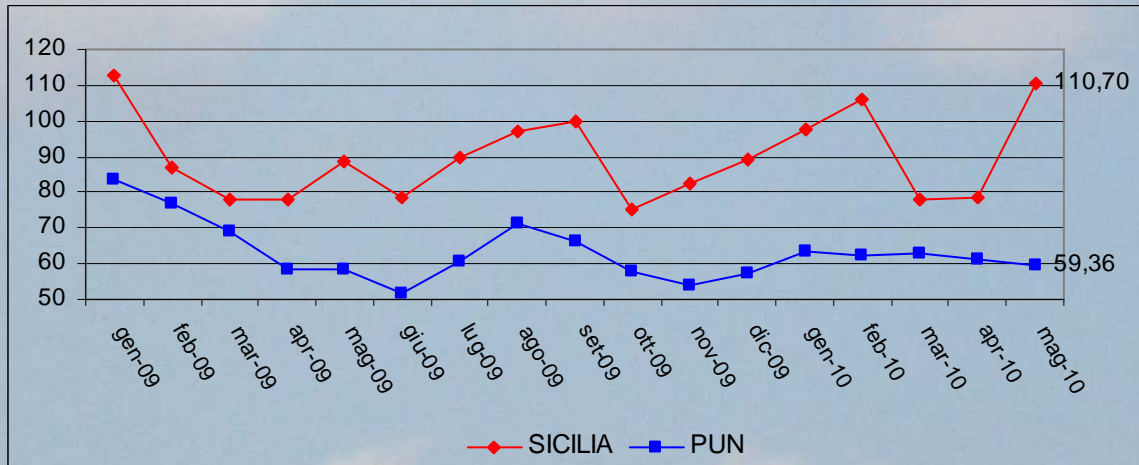
€/MWh



Elaborazione del Dipartimento Regionale dell'Energia su dati del Gestore dei Mercati Energetici S.p.A.

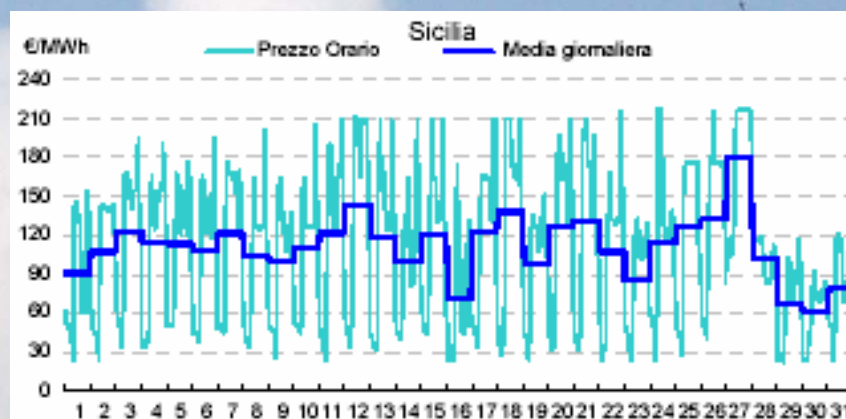
Prezzi medi di vendita zonal in Sicilia gennaio 2009 – maggio 2010 e confronto con il PUN

€/MWh



Elaborazione del Dipartimento Regionale dell'Energia su dati del Gestore dei Mercati Energetici S.p.A.

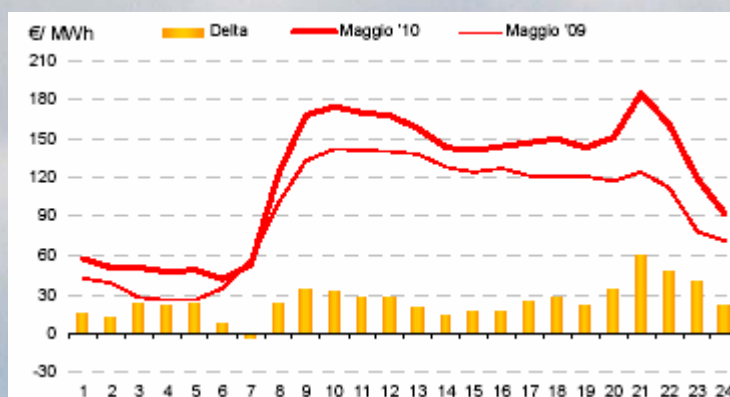
Curve cronologiche orarie e medie giornaliere dei prezzi zionali in Sicilia nel mese di maggio 2010



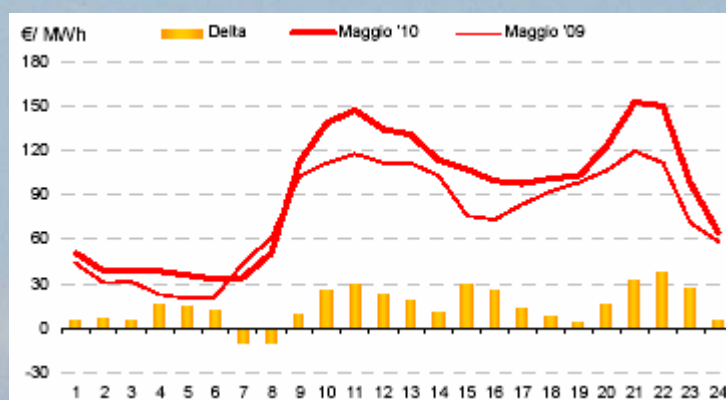
Fonte: Gestore dei Mercati Energetici S.p.A.

Prezzi medi orari di vendita in Sicilia nel mese di maggio 2010

Giorno medio lavorativo



Giorno medio festivo



Fonte: Gestore dei Mercati Energetici S.p.A.

NUOVI IMPIANTI DI PRODUZIONE ENTRATI IN SERVIZIO IN SICILIA

TERNA comunica che:

Il 27 maggio 2010 è stato inserito in parallelo il primo aerogeneratore del Parco eolico di Rocca Ficuzza nel comune di Caltabellotta (AG), di proprietà della Società Energia Rinnovabile S.p.A.

L'impianto è costituito da n° 26 aerogeneratori asincroni trifasi, ciascuno avente una potenza di 0,85 MW, per una potenza complessiva pari a 22,1 MW.

Tutti i dati riportati nella presente analisi sono tratti da:

Terna – Rete Elettrica Nazionale: “Rapporto mensile sul sistema elettrico - consuntivo maggio 2010”;

GME – Gestore dei Mercati Energetici S.p.A.: “Rapporto mensile sulle contrattazioni – maggio 2010”.