

**REGIONE SICILIANA  
ASSESSORATO DELL'ENERGIA E DEI SERVIZI DI PUBBLICA UTILITÀ**

**DIPARTIMENTO DELL'ENERGIA**

**SERVIZIO II – OSSERVATORIO REGIONALE E UFFICIO  
STATISTICO PER L'ENERGIA  
U.O. 2/1**

**DATI SULLA PRODUZIONE ED OFFERTA DI ENERGIA ELETTRICA**

**AGGIORNATI AL MESE DI OTTOBRE 2010**

a cura di Elena Di Cesare

# ITALIA

## Produzione e consumo di energia elettrica in GWh nel mese di ottobre 2010

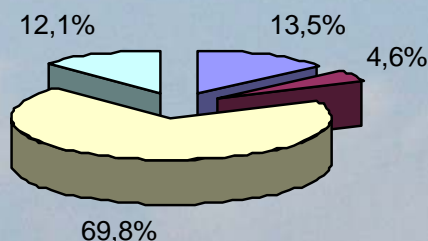
	GWh	Variazione % rispetto ad ottobre 2009
<b>Richiesta energia elettrica</b>	<b>27.461</b>	<b>+ 1,1</b>
<b>Produzione netta</b>	<b>24.007</b>	<b>- 2,5</b>
Consumo pompaggi	256	- 45,8
Importazione	3.869	+ 15,8
Esportazione	159	- 49,0
<b>Saldo estero</b>	<b>3.710</b>	<b>+ 22,5</b>

## Produzione di energia elettrica per fonte nel mese di ottobre 2010 Dati in GWh

	GWh	Variazione % rispetto a rispetto ad ottobre 2009
Idroelettrica	3.327	+ 13,4
Termoelettrica	19.420	- 5,8
Geotermoelettrica	427	+ 0,2
Eolica	495	+ 18,6
Fotovoltaica	138	+ 146,4

Dati Terna

## Composizione percentuale dell'offerta di energia elettrica\* nel mese di ottobre 2010

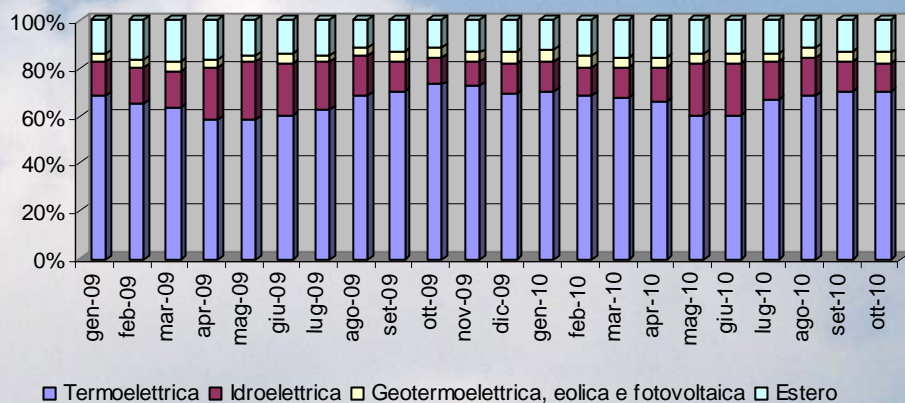


■ Estero ■ Geotermoelettrica, eolica e fotovoltaica ■ Termoelettrica ■ Idroelettrica

\* Calcolata al netto dei servizi ausiliari delle produzioni e dei consumi per pompaggi

Elaborazione dell'Osservatorio Regionale e Ufficio Statistico per l'Energia su dati Terna

## Composizione percentuale dell'offerta di energia elettrica nel periodo gennaio 2009 – ottobre 2010



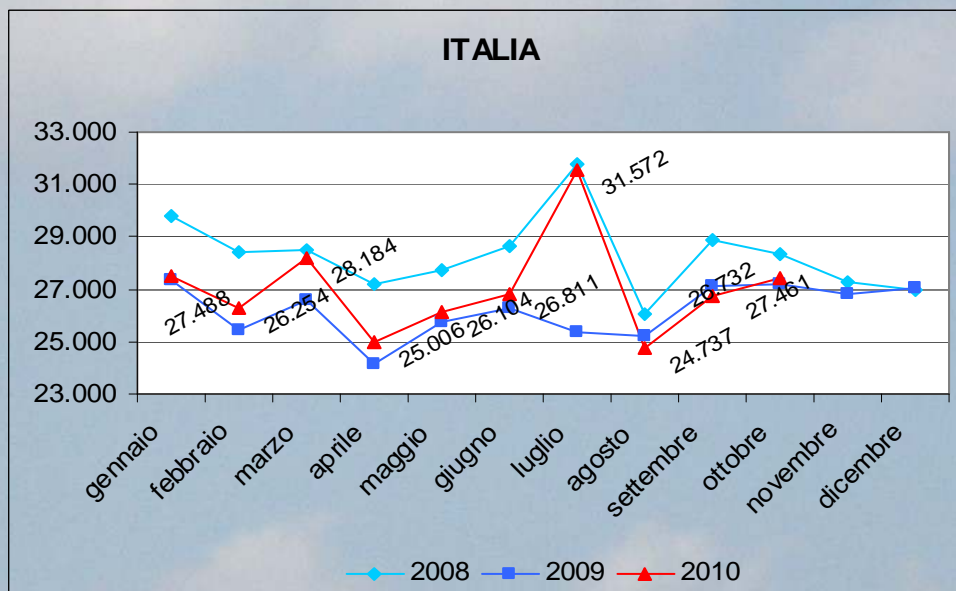
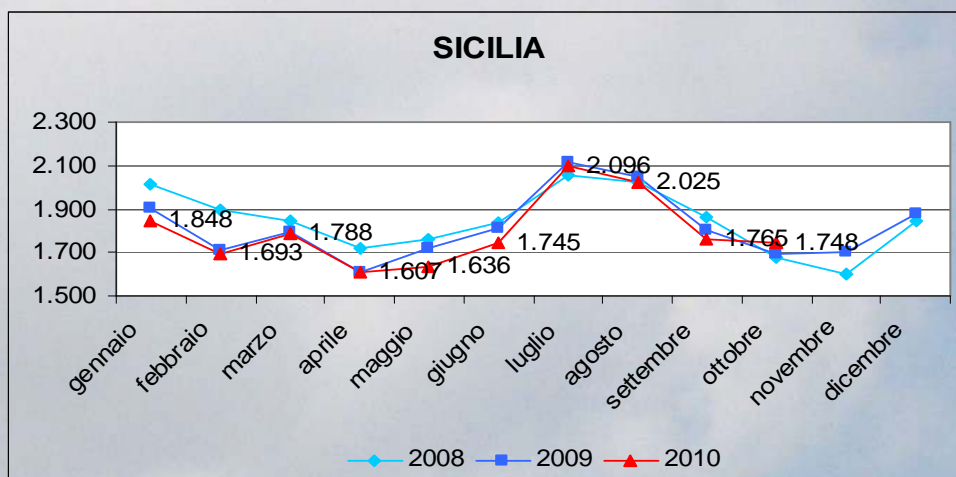
*Elaborazione dell' Osservatorio Regionale e Ufficio Statistico per l'Energia su dati TERNA*

# SICILIA

## Richiesta di energia elettrica nel mese di ottobre 2010

**1.748 GWh** + 3,1 % rispetto ad **ottobre 2009**

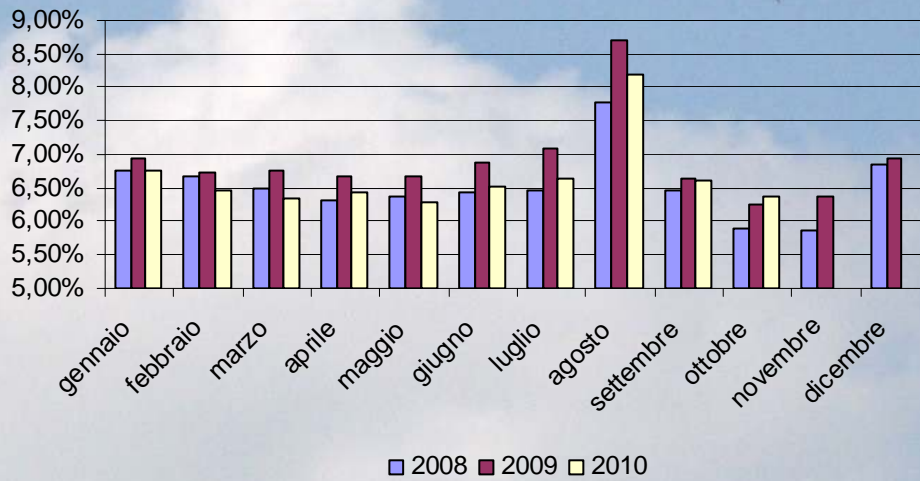
### Andamento della richiesta di energia elettrica 2008 – 2010\* Dati in GWh



\* per il 2010 i dati sono provvisori

Elaborazione dell' Osservatorio Regionale e Ufficio Statistico per l'Energia su dati TERNA

## Percentuale della richiesta di energia elettrica in Sicilia rispetto al totale nazionale



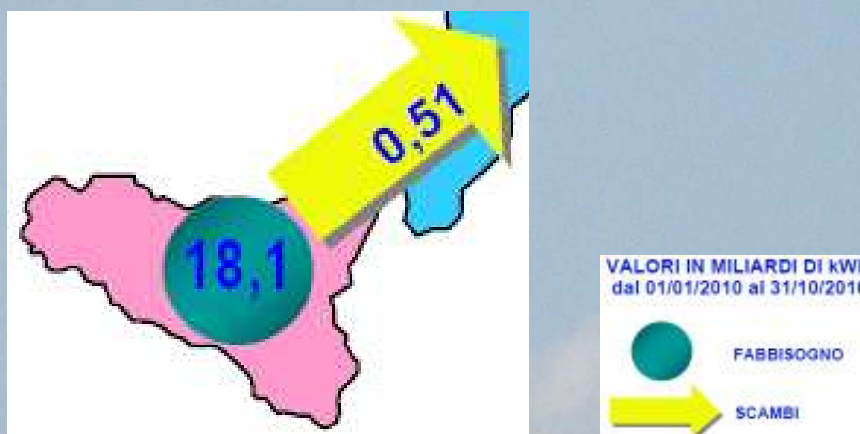
Elaborazione dell' Osservatorio Regionale e Ufficio Statistico per l'Energia su dati TERNA

### Punta oraria fabbisogno nel mese di ottobre 2010

**2.676 MW - 5,3 %** rispetto ad ottobre 2009

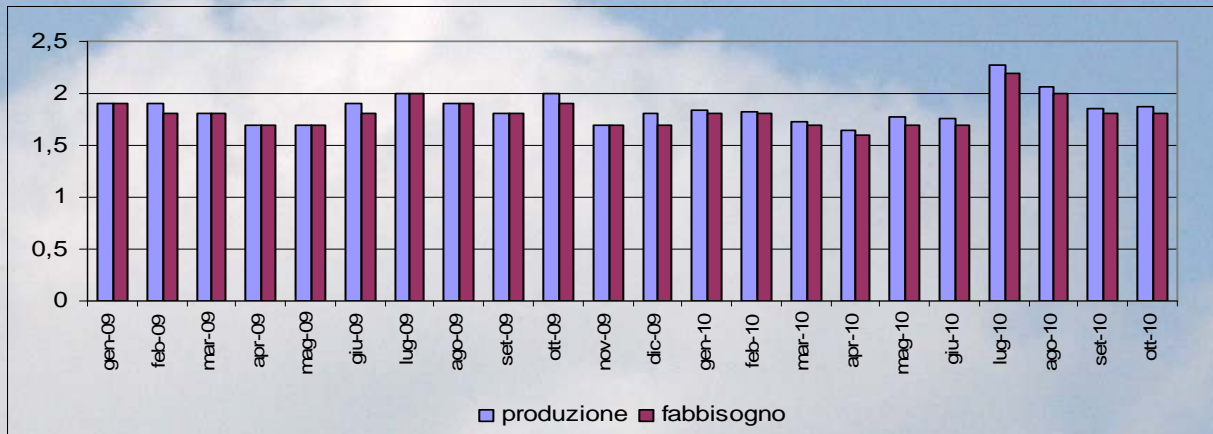
Dati TERNA

### Gennaio - Ottobre 2010: saldo dei movimenti fisici di energia



Fonte: TERNA

## Produzione e Fabbisogno di energia in Sicilia Gennaio 2009 – Ottobre 2010 Dati in GWh



*Elaborazione dell' Osservatorio Regionale e Ufficio Statistico per l'Energia su dati TERNA*

### Energia non fornita nel mese di **SETTEMBRE\*** 2010

Dati riferiti alla rete a 380-220-150-132 kV

		Energia non fornita (MWh)
<b>Sicilia</b>	<b>SETTEMBRE 2010</b>	<b>42,15</b>
	gennaio-settembre 2010	<b>450,89</b>
	gennaio-settembre 2009	<b>279,94</b>
	gennaio- dicembre 2009	<b>280,54</b>
<b>Italia</b>	<b>SETTEMBRE 2010</b>	<b>125,80</b>
	gennaio-settembre 2010	<b>1.665,75</b>
	gennaio-settembre 2009	<b>1.707,50</b>
	gennaio- dicembre 2009	<b>1.968,30</b>

\*Dati provvisori

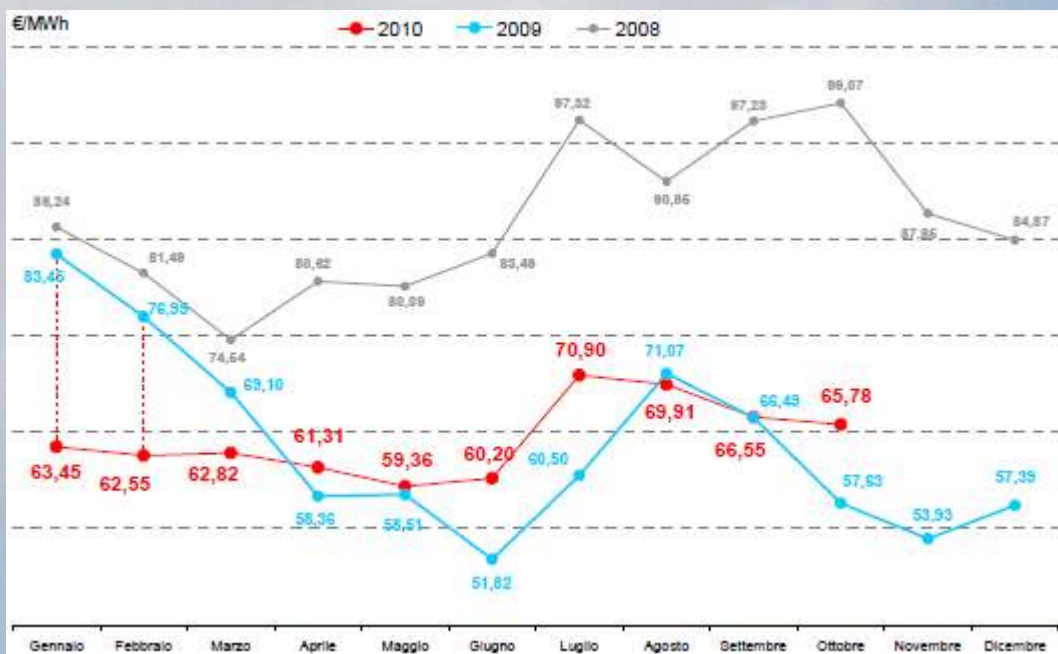
Dati TERNA

## MERCATO ELETTRICO

Secondo il “Rapporto mensile” di settembre 2010 del GME sulle contrattazioni nella borsa elettrica italiana, nel mese di ottobre nel Sistema Italia i volumi di energia elettrica acquistati sono stati 27,0 TWh (- 3,9 % rispetto ad ottobre 2009). Di questi il 60,5 %, pari a 16,3 TWh, sono stati acquistati in Borsa (- 13,9 % su base annua), ed il rimanente 39,5%, pari a 10,7 TWh, attraverso contratti bilaterali (+ 17,0 %).

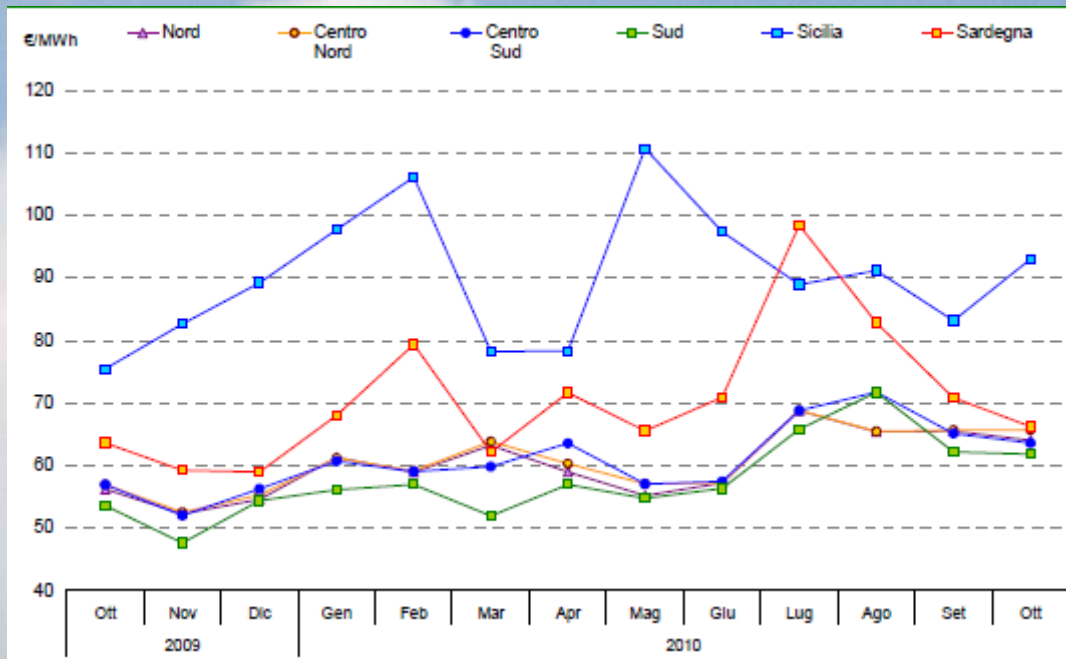
Il prezzo medio di acquisto (PUN), nel mese di ottobre 2010 è stato pari a 65,78 €/MWh, in diminuzione di 0,77 €/MWh rispetto a settembre 2010 (- 1,2 %), ed in aumento di 8,15 €/MWh (+ 14,2 %) rispetto ad ottobre 2009.

### Prezzo di medio di acquisto su MGP – OTTOBRE 2010



Fonte: Gestore dei Mercati Energetici S.p.A.

## Prezzi medi di vendita zonali su MGP ottobre 2009 – ottobre 2010



Fonte: Gestore dei Mercati Energetici S.p.A.

In Sicilia il prezzo zonale dell'energia elettrica nel mese di settembre è aumentato rispetto al mese precedente di 9,84 €/MWh raggiungendo i 93,03 €/MWh (+ 11,8 %), e risultando quindi di 27,25 €/MWh più del PUN. Il prezzo zonale in Sicilia è aumentato rispetto al prezzo di ottobre 2009 di 17,56 €/MWh, il 23,3 %.

## Prezzi medi di vendita zonali in Sicilia nel mese di OTTOBRE 2010

€/MWh

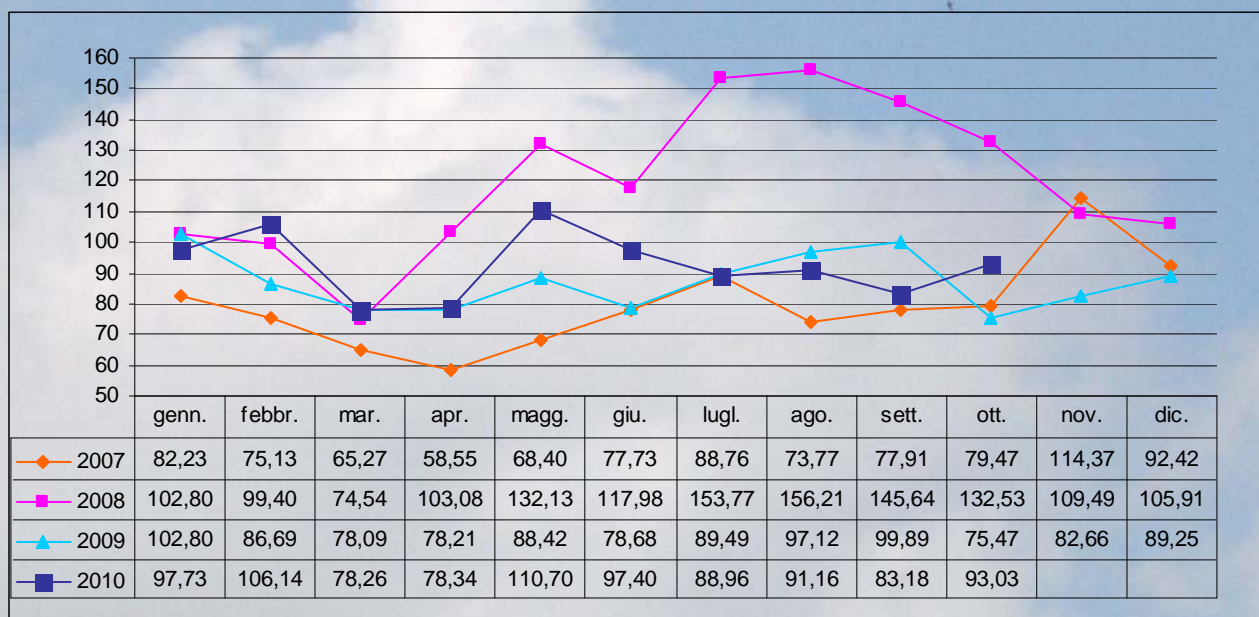
	Media	Min.	Max	Variazione rispetto ad ottobre 2009	Variazione rispetto a settembre 2010
<b>OTTOBRE</b>	<b>93,03</b>	<b>10,00</b>	<b>236,00</b>	<b>+ 17,56</b>	<b>+ 9,84</b>
<i>Picco</i>	122,94	84,00	236,00	+ 13,14	+ 18,58
<i>Fuori picco</i>	77,73	10,00	235,00	+ 21,11	+ 6,81

Fonte dei dati: Gestore dei Mercati Energetici S.p.A.



## Prezzi medi di vendita zonal in Sicilia 2007 - 2010

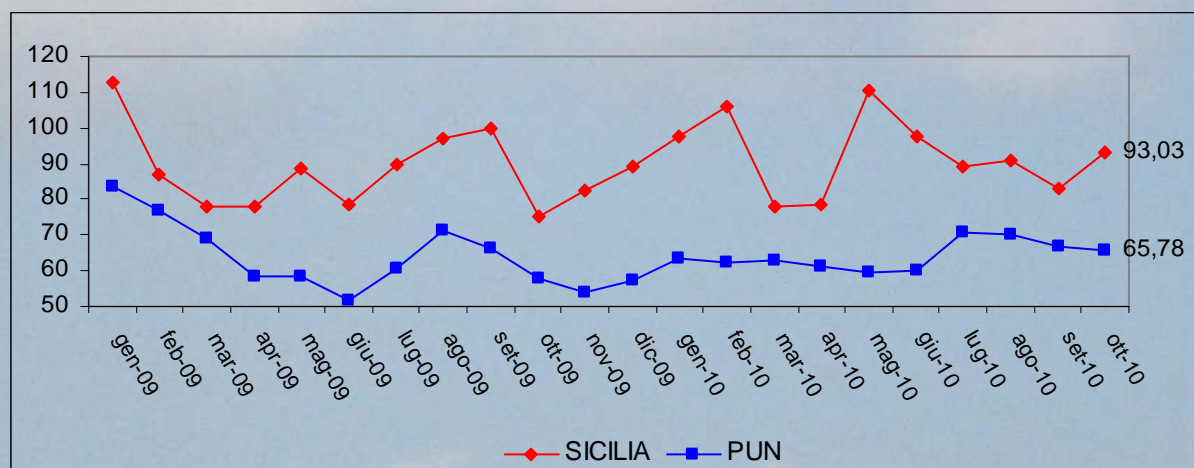
€/MWh



*Elaborazione dell'Osservatorio Regionale e Ufficio Statistico per l'Energia su dati del Gestore dei Mercati Energetici S.p.A.*

## Prezzi medi di vendita zonal in Sicilia gennaio 2009 – ottobre 2010 e confronto con il PUN

€/MWh



*Elaborazione dell'Osservatorio Regionale e Ufficio Statistico per l'Energia su dati del Gestore dei Mercati Energetici S.p.A.*

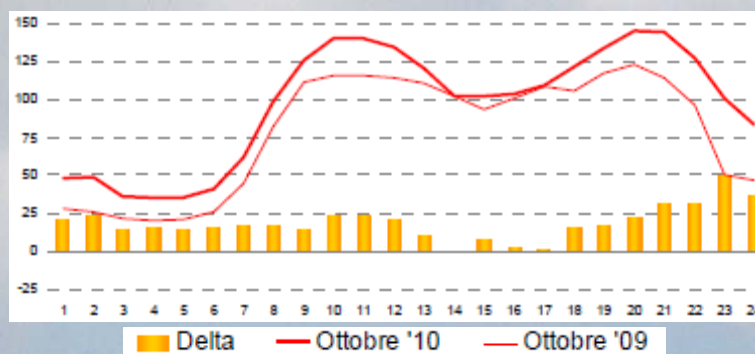
## Curve cronologiche orarie e medie giornaliere dei prezzi zionali in Sicilia nel mese di ottobre 2010



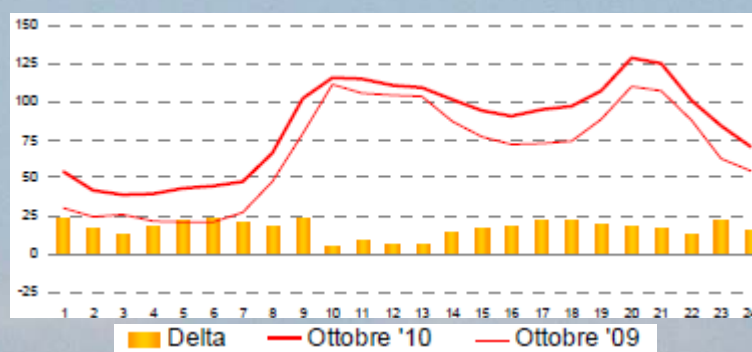
Fonte: Gestore dei Mercati Energetici S.p.A.

## Prezzi medi orari di vendita in Sicilia nel mese di ottobre 2010

*Giorno medio lavorativo*  
€/MWh



*Giorno medio festivo*  
€/MWh



Fonte: Gestore dei Mercati Energetici S.p.A.

Tutti i dati riportati nella presente analisi sono tratti da:

Terna – Rete Elettrica Nazionale: “Rapporto mensile sul sistema elettrico - consuntivo ottobre 2010”;

GME – Gestore dei Mercati Energetici S.p.A.: “Rapporto mensile sulle contrattazioni – ottobre 2010”.

**REGIONE SICILIANA  
ASSESSORATO DELL'ENERGIA E DEI SERVIZI DI PUBBLICA UTILITÀ**

**DIPARTIMENTO DELL'ENERGIA**

**SERVIZIO II – OSSERVATORIO REGIONALE E UFFICIO  
STATISTICO PER L'ENERGIA  
U.O. 2/1**

**DATI SULLA PRODUZIONE ED OFFERTA DI ENERGIA ELETTRICA**

**AGGIORNATI AL MESE DI OTTOBRE 2010**

a cura di Elena Di Cesare

# ITALIA

## Produzione e consumo di energia elettrica in GWh nel mese di ottobre 2010

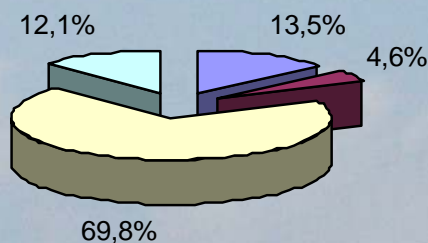
	GWh	Variazione % rispetto ad ottobre 2009
<b>Richiesta energia elettrica</b>	<b>27.461</b>	<b>+ 1,1</b>
<b>Produzione netta</b>	<b>24.007</b>	<b>- 2,5</b>
Consumo pompaggi	256	- 45,8
Importazione	3.869	+ 15,8
Esportazione	159	- 49,0
<b>Saldo estero</b>	<b>3.710</b>	<b>+ 22,5</b>

## Produzione di energia elettrica per fonte nel mese di ottobre 2010 Dati in GWh

	GWh	Variazione % rispetto a rispetto ad ottobre 2009
Idroelettrica	3.327	+ 13,4
Termoelettrica	19.420	- 5,8
Geotermoelettrica	427	+ 0,2
Eolica	495	+ 18,6
Fotovoltaica	138	+ 146,4

Dati Terna

## Composizione percentuale dell'offerta di energia elettrica\* nel mese di ottobre 2010

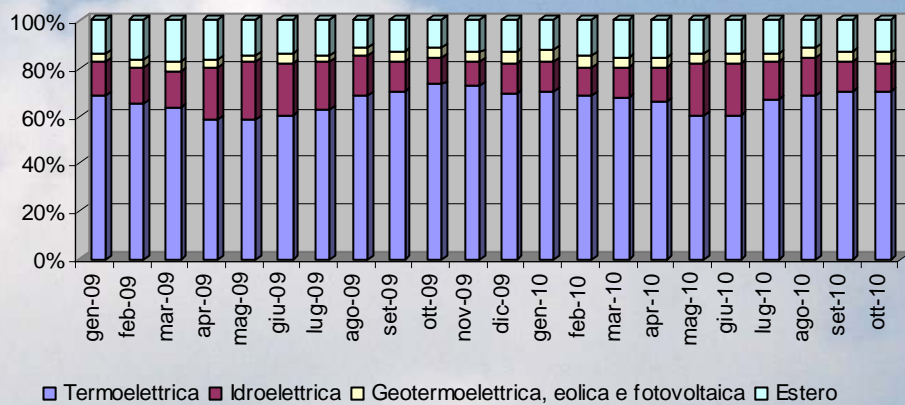


■ Estero ■ Geotermoelettrica, eolica e fotovoltaica ■ Termoelettrica ■ Idroelettrica

\* Calcolata al netto dei servizi ausiliari delle produzioni e dei consumi per pompaggi

Elaborazione dell'Osservatorio Regionale e Ufficio Statistico per l'Energia su dati Terna

## Composizione percentuale dell'offerta di energia elettrica nel periodo gennaio 2009 – ottobre 2010



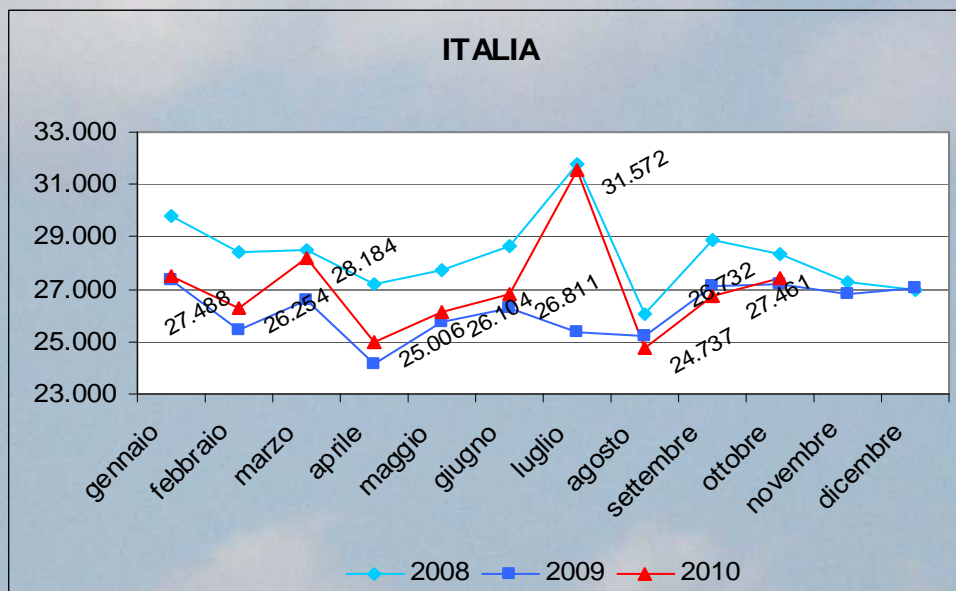
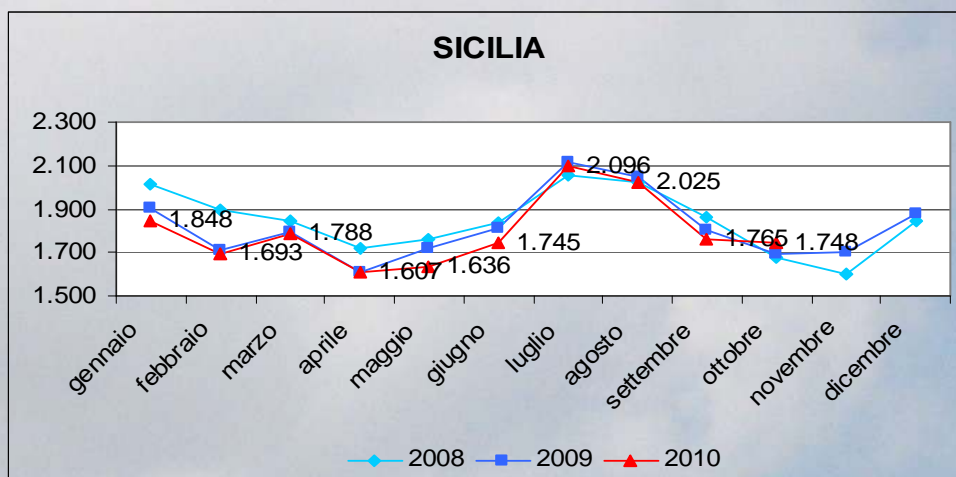
*Elaborazione dell' Osservatorio Regionale e Ufficio Statistico per l'Energia su dati TERNA*

# SICILIA

## Richiesta di energia elettrica nel mese di ottobre 2010

**1.748 GWh** + 3,1 % rispetto ad **ottobre 2009**

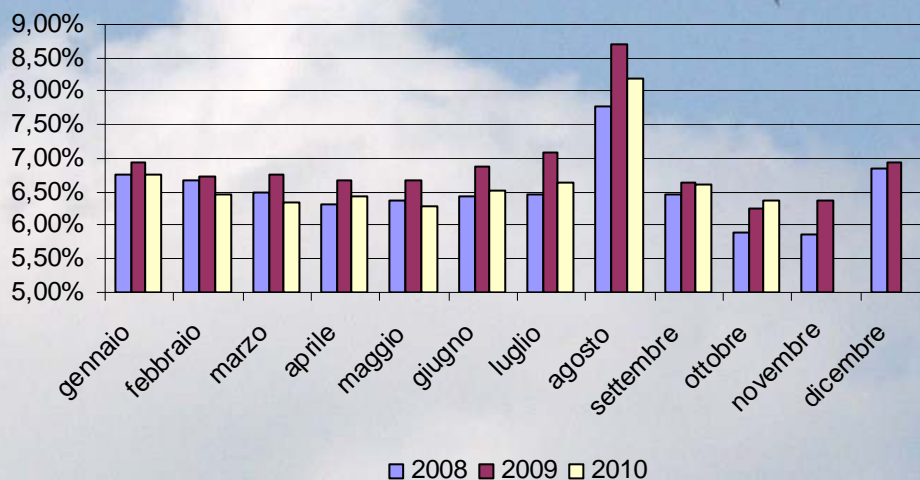
### Andamento della richiesta di energia elettrica 2008 – 2010\* Dati in GWh



\* per il 2010 i dati sono provvisori

Elaborazione dell' Osservatorio Regionale e Ufficio Statistico per l'Energia su dati TERNA

## Percentuale della richiesta di energia elettrica in Sicilia rispetto al totale nazionale



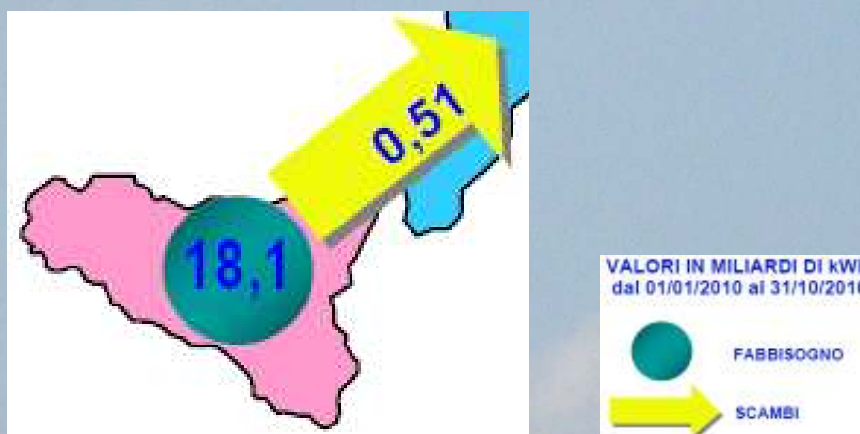
Elaborazione dell' Osservatorio Regionale e Ufficio Statistico per l'Energia su dati TERNA

### Punta oraria fabbisogno nel mese di ottobre 2010

**2.676 MW - 5,3 %** rispetto ad ottobre 2009

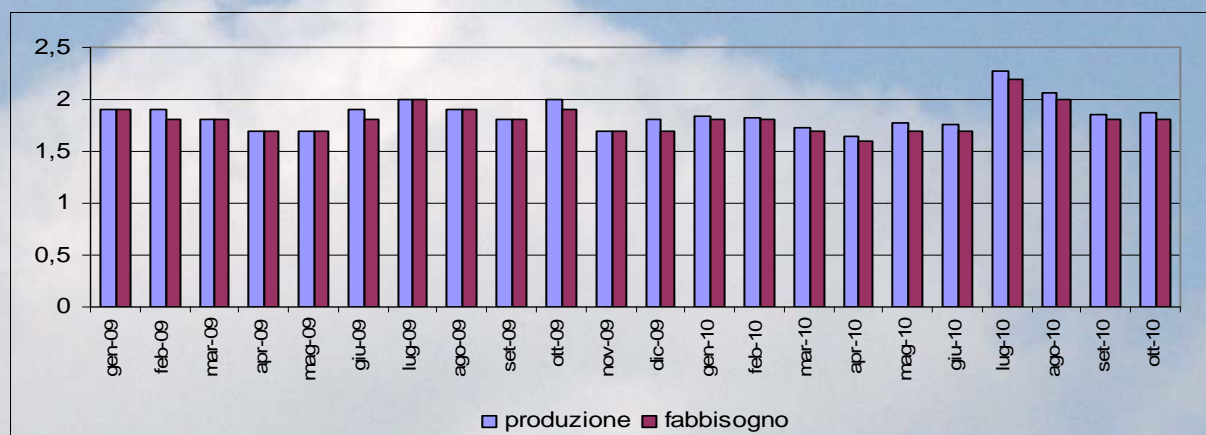
Dati TERNA

### Gennaio - Ottobre 2010: saldo dei movimenti fisici di energia



Fonte: TERNA

## Produzione e Fabbisogno di energia in Sicilia Gennaio 2009 – Ottobre 2010 Dati in GWh



*Elaborazione dell' Osservatorio Regionale e Ufficio Statistico per l'Energia su dati TERNA*

### Energia non fornita nel mese di SETTEMBRE\* 2010

Dati riferiti alla rete a 380-220-150-132 kV

		Energia non fornita (MWh)
<b>Sicilia</b>	<b>SETTEMBRE 2010</b>	<b>42,15</b>
	gennaio-settembre 2010	<b>450,89</b>
	gennaio-settembre 2009	<b>279,94</b>
	gennaio- dicembre 2009	<b>280,54</b>
<b>Italia</b>	<b>SETTEMBRE 2010</b>	<b>125,80</b>
	gennaio-settembre 2010	<b>1.665,75</b>
	gennaio-settembre 2009	<b>1.707,50</b>
	gennaio- dicembre 2009	<b>1.968,30</b>

\*Dati provvisori

Dati TERNA

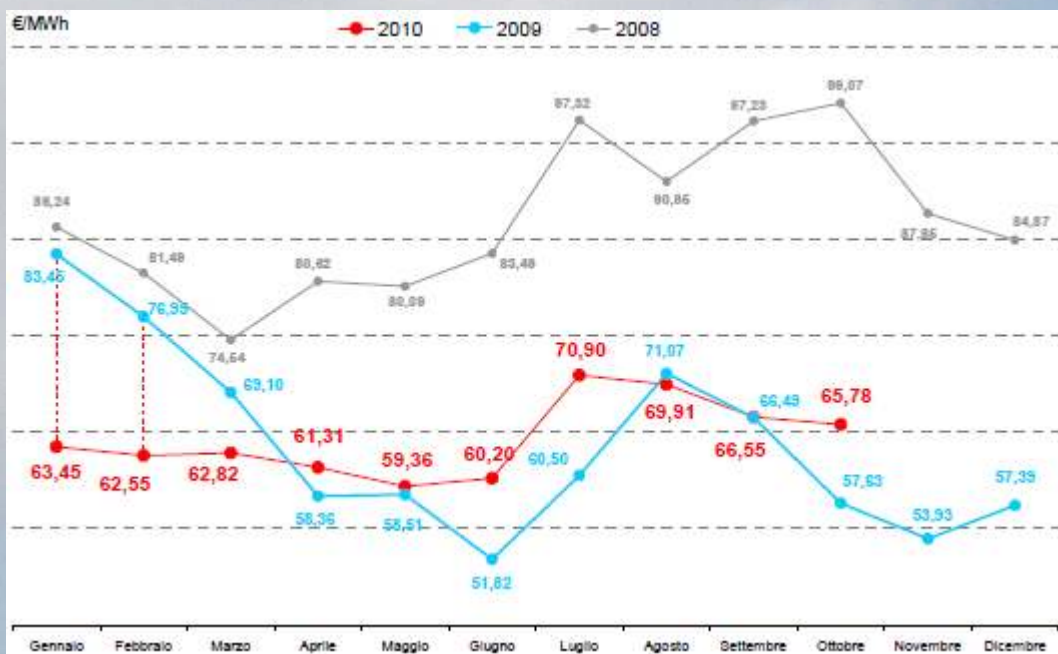


## MERCATO ELETTRICO

Secondo il “Rapporto mensile” di settembre 2010 del GME sulle contrattazioni nella borsa elettrica italiana, nel mese di ottobre nel Sistema Italia i volumi di energia elettrica acquistati sono stati 27,0 TWh (- 3,9 % rispetto ad ottobre 2009). Di questi il 60,5 %, pari a 16,3 TWh, sono stati acquistati in Borsa (- 13,9 % su base annua), ed il rimanente 39,5%, pari a 10,7 TWh, attraverso contratti bilaterali (+ 17,0 %).

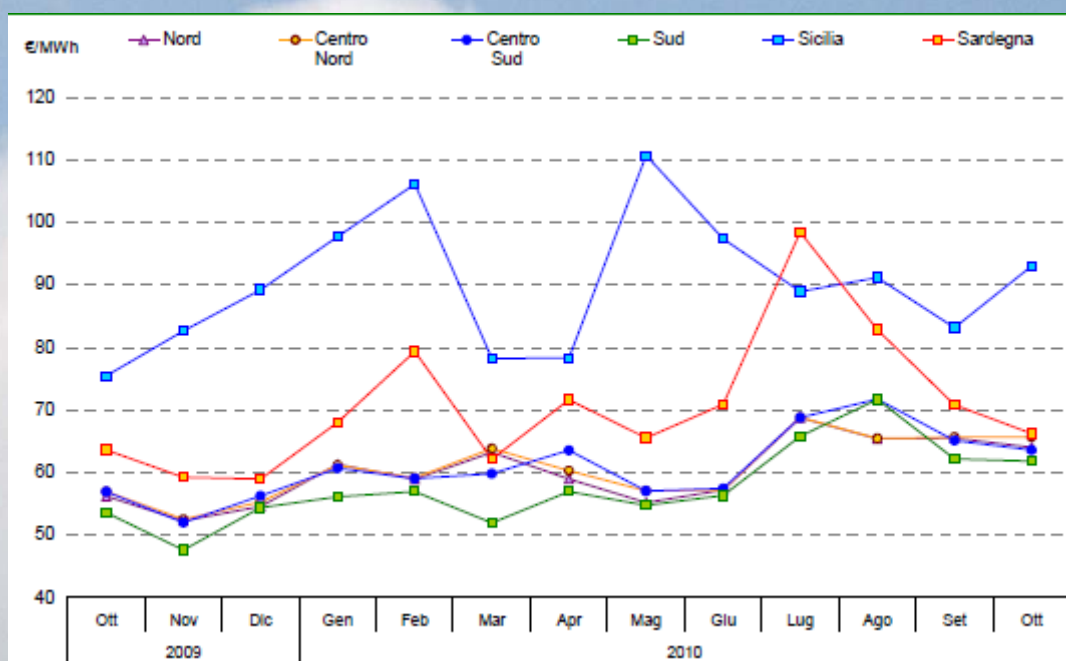
Il prezzo medio di acquisto (PUN), nel mese di ottobre 2010 è stato pari a 65,78 €/MWh, in diminuzione di 0,77 €/MWh rispetto a settembre 2010 (- 1,2 %), ed in aumento di 8,15 €/MWh (+ 14,2 %) rispetto ad ottobre 2009.

### Prezzo di medio di acquisto su MGP – OTTOBRE 2010



Fonte: Gestore dei Mercati Energetici S.p.A.

## Prezzi medi di vendita zonali su MGP ottobre 2009 – ottobre 2010



Fonte: Gestore dei Mercati Energetici S.p.A.

In Sicilia il prezzo zonale dell'energia elettrica nel mese di settembre è aumentato rispetto al mese precedente di 9,84 €/MWh raggiungendo i 93,03 €/MWh (+ 11,8 %), e risultando quindi di 27,25 €/MWh più del PUN. Il prezzo zonale in Sicilia è aumentato rispetto al prezzo di ottobre 2009 di 17,56 €/MWh, il 23,3 %.

## Prezzi medi di vendita zonali in Sicilia nel mese di OTTOBRE 2010

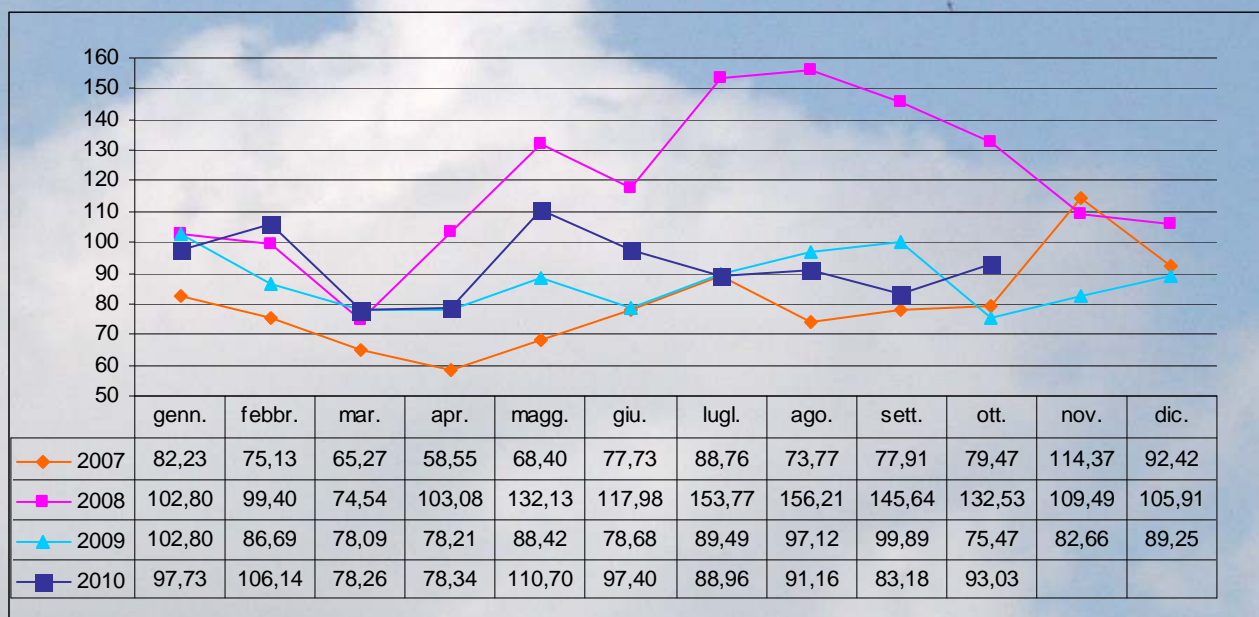
€/MWh

	Media	Min.	Max	Variazione rispetto ad ottobre 2009	Variazione rispetto a settembre 2010
<b>OTTOBRE</b>	<b>93,03</b>	<b>10,00</b>	<b>236,00</b>	<b>+ 17,56</b>	<b>+ 9,84</b>
<i>Picco</i>	122,94	84,00	236,00	+ 13,14	+ 18,58
<i>Fuori picco</i>	77,73	10,00	235,00	+ 21,11	+ 6,81

Fonte dei dati: Gestore dei Mercati Energetici S.p.A.

## Prezzi medi di vendita zonal in Sicilia 2007 - 2010

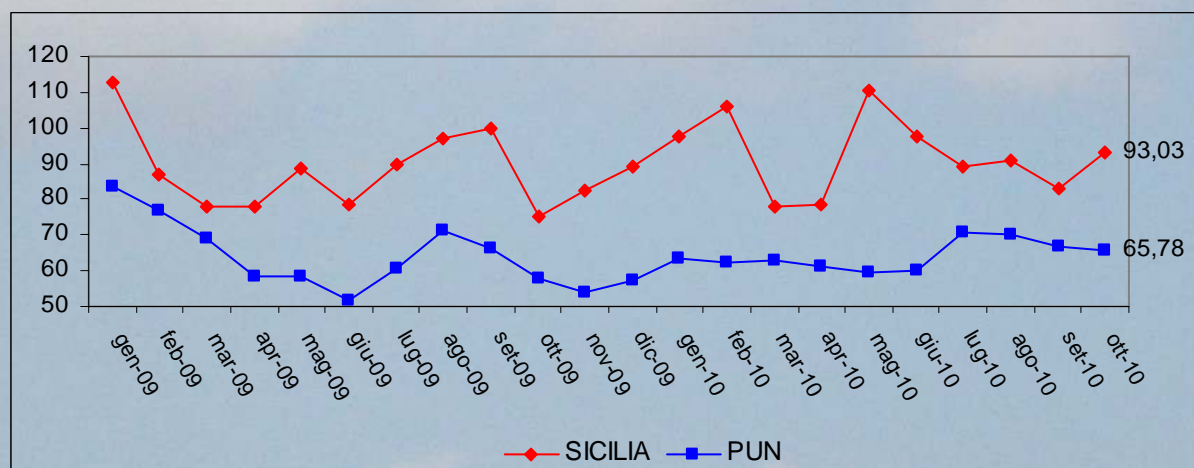
€/MWh



*Elaborazione dell'Osservatorio Regionale e Ufficio Statistico per l'Energia su dati del Gestore dei Mercati Energetici S.p.A.*

## Prezzi medi di vendita zonal in Sicilia gennaio 2009 – ottobre 2010 e confronto con il PUN

€/MWh



*Elaborazione dell'Osservatorio Regionale e Ufficio Statistico per l'Energia su dati del Gestore dei Mercati Energetici S.p.A.*

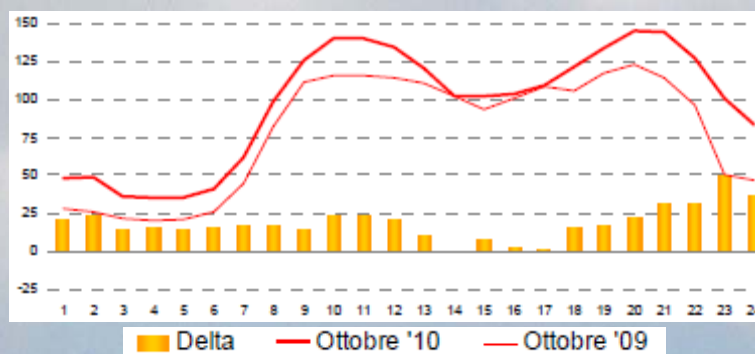
## Curve cronologiche orarie e medie giornaliere dei prezzi zionali in Sicilia nel mese di ottobre 2010



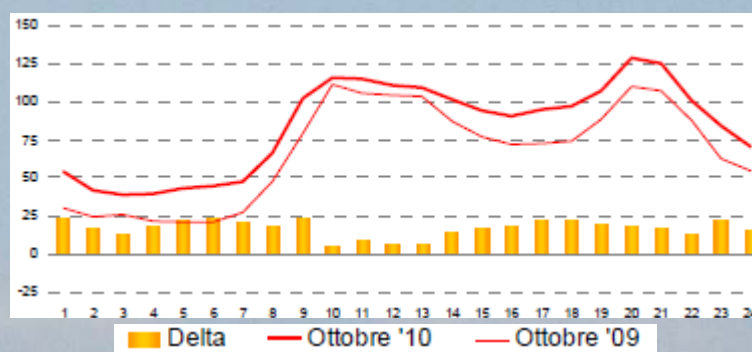
Fonte: Gestore dei Mercati Energetici S.p.A.

## Prezzi medi orari di vendita in Sicilia nel mese di ottobre 2010

*Giorno medio lavorativo*  
€/MWh



*Giorno medio festivo*  
€/MWh



Fonte: Gestore dei Mercati Energetici S.p.A.

Tutti i dati riportati nella presente analisi sono tratti da:

Terna – Rete Elettrica Nazionale: “Rapporto mensile sul sistema elettrico - consuntivo ottobre 2010”;

GME – Gestore dei Mercati Energetici S.p.A.: “Rapporto mensile sulle contrattazioni – ottobre 2010”.