

**REGIONE SICILIANA  
ASSESSORATO DELL'ENERGIA E DEI SERVIZI DI PUBBLICA UTILITÀ**

**DIPARTIMENTO DELL'ENERGIA**

**SERVIZIO II – OSSERVATORIO REGIONALE E UFFICIO  
STATISTICO PER L'ENERGIA  
U.O. 2/1**

**DATI SULLA PRODUZIONE ED OFFERTA DI ENERGIA ELETTRICA**

**AGGIORNATI AL MESE DI SETTEMBRE 2010**

a cura di Elena Di Cesare

# ITALIA

## Produzione e consumo di energia elettrica in GWh nel mese di settembre 2010

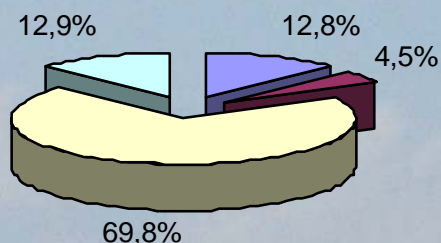
	GWh	Variazione % rispetto a settembre 2009
<b>Richiesta energia elettrica</b>	<b>26.732</b>	<b>- 1,6</b>
<b>Produzione netta</b>	<b>23.538</b>	<b>- 1,9</b>
Consumo pompaggi	222	- 44,5
Importazione	3.503	- 6,2
Esportazione	87	- 52,5
<b>Saldo estero</b>	<b>3.416</b>	<b>- 3,8</b>

## Produzione di energia elettrica per fonte nel mese di settembre 2010 Dati in GWh

	GWh	Variazione % rispetto a settembre 2009
Idroelettrica	3.460	- 0,5
Termoelettrica	18.881	- 3,6
Geotermoelettrica	406	- 0,5
Eolica	613	+ 32,7
Fotovoltaica	178	+ 150,7

Dati TERNA

## Composizione percentuale dell'offerta di energia elettrica\* nel mese di settembre 2010

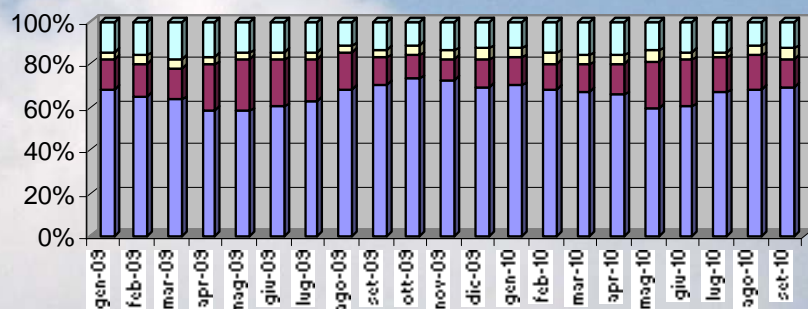


□ Estero ■ Geotermoelettrica, eolica e fotovoltaica □ Termoelettrica □ Idroelettrica

\* Calcolata al netto dei servizi ausiliari delle produzioni e dei consumi per pompaggi

Elaborazione del Dipartimento Regionale dell'Energia su dati TERNA

## Composizione percentuale dell'offerta di energia elettrica nel periodo gennaio 2009 – settembre 2010



■ Termoelettrica ■ Idroelettrica ■ Geotermoelettrica, eolica e fotovoltaica ■ Estero

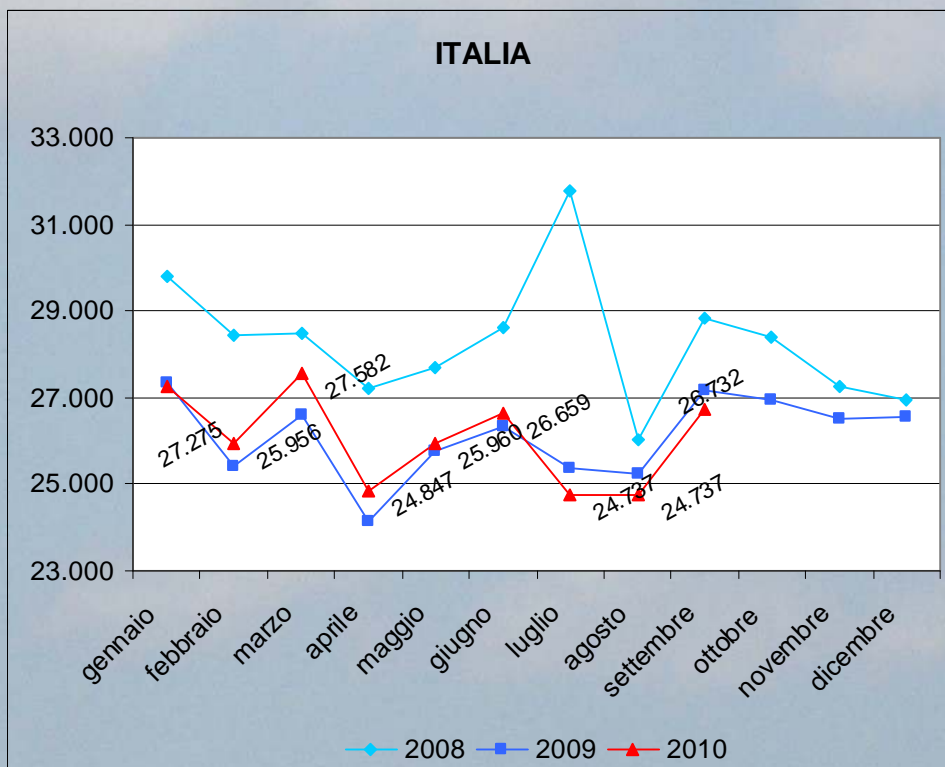
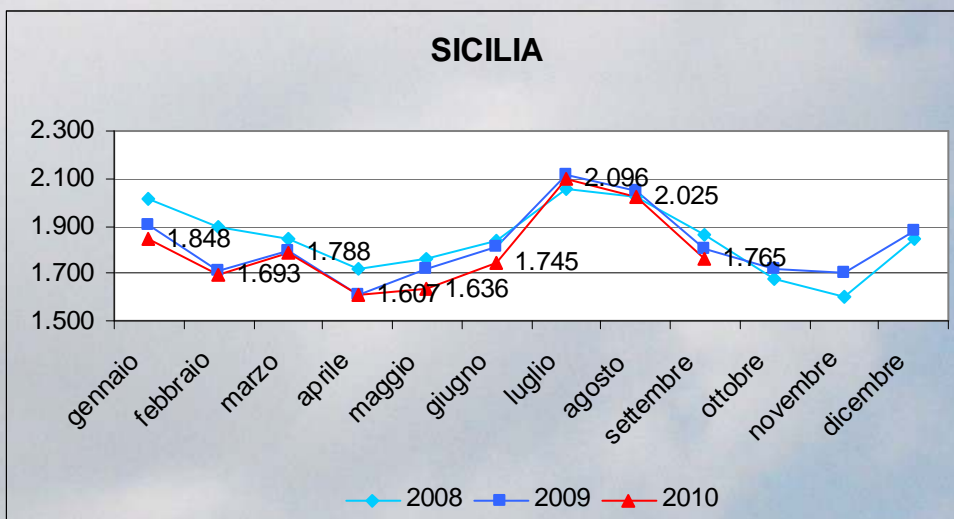
Elaborazione del Dipartimento Regionale dell'Energia su dati TERNA

# SICILIA

## Richiesta di energia elettrica nel mese di settembre 2010

**1.765 GWh** - 2,1 % rispetto a settembre 2009

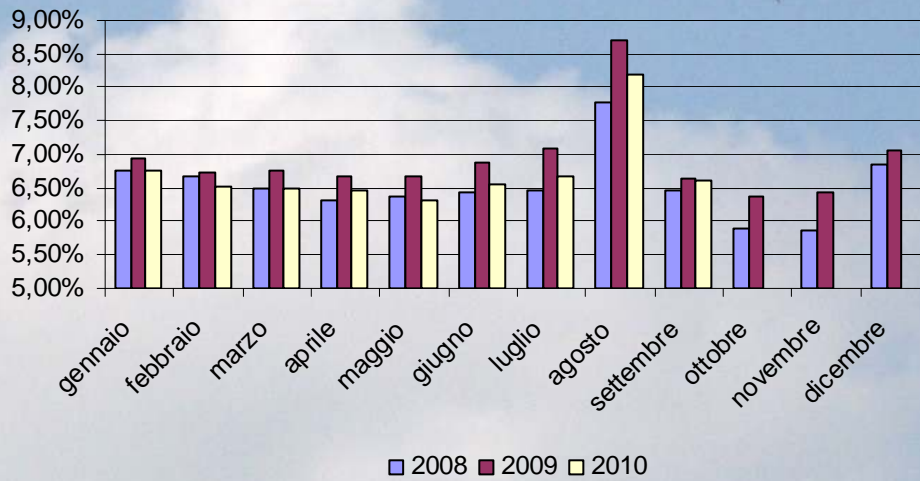
### Andamento della richiesta di energia elettrica 2008 – 2010\* Dati in GWh



\* per il 2010 i dati sono provvisori

Elaborazione del Dipartimento Regionale dell'Energia su dati TERNA

## Percentuale della richiesta di energia elettrica in Sicilia rispetto al totale nazionale



Elaborazione del Dipartimento Regionale dell'Energia su dati TERNA

## Punta oraria fabbisogno nel mese di settembre 2010

**3.061 MW + 6,8 %** rispetto a settembre 2009

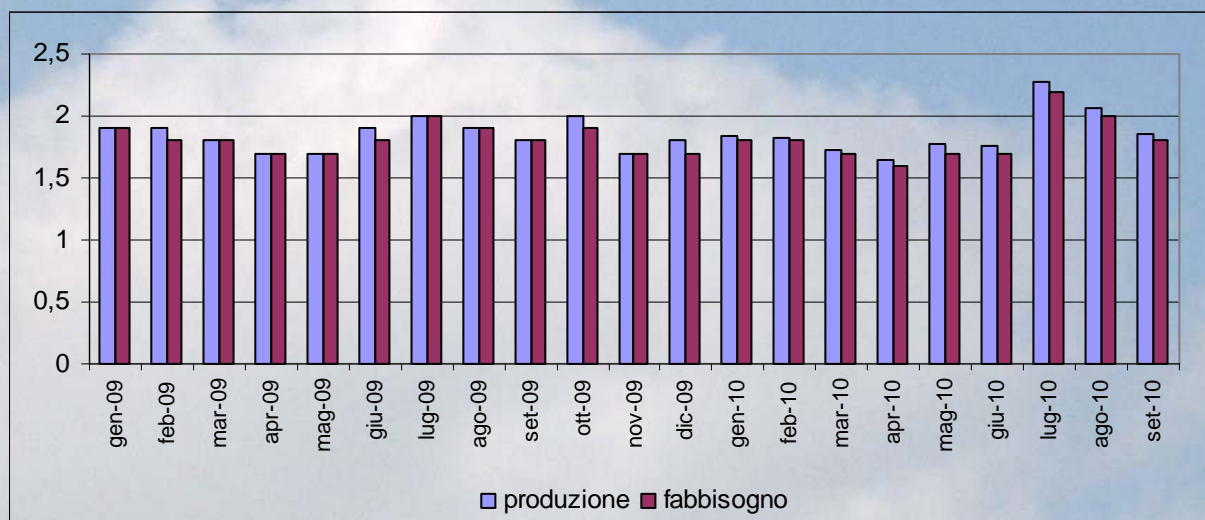
Dati TERNA

## Gennaio - Settembre 2010: saldo dei movimenti fisici di energia



Fonte: TERNA

## Produzione e Fabbisogno di energia in Sicilia Gennaio 2009 – Settembre 2010 Dati in GWh



Elaborazione del Dipartimento Regionale dell'Energia su dati TERNA

### Energia non fornita nel mese di AGOSTO\* 2010

Dati riferiti alla rete a 380-220-150-132 kV

		Energia non fornita (MWh)
<b>Sicilia</b>	<b>AGOSTO 2010</b>	<b>3,28</b>
	gennaio-agosto 2010	<b>408,74</b>
	gennaio-agosto 2009	<b>275,92</b>
	gennaio- dicembre 2009	<b>280,54</b>
<b>Italia</b>	<b>AGOSTO 2010</b>	<b>38,53</b>
	gennaio-agosto 2010	<b>1.541,61</b>
	gennaio-agosto 2009	<b>1.603,22</b>
	gennaio- dicembre 2009	<b>1.968,30</b>

\*Dati provvisori

Dati TERNA

## MERCATO ELETTRICO

Secondo il “Rapporto mensile” di settembre 2010 del GME sulle contrattazioni nella borsa elettrica italiana, nel mese di settembre nel Sistema Italia i volumi di energia elettrica acquistati sono stati 26,1 TWh (- 2,3 % rispetto a settembre 2009). Di questi il 60,9 %, pari a 15,9 TWh, sono stati acquistati in Borsa (- 12,5 % su base annua), ed il rimanente 39,1%, pari a 10,2 TWh, attraverso contratti bilaterali (+ 19,4 %).

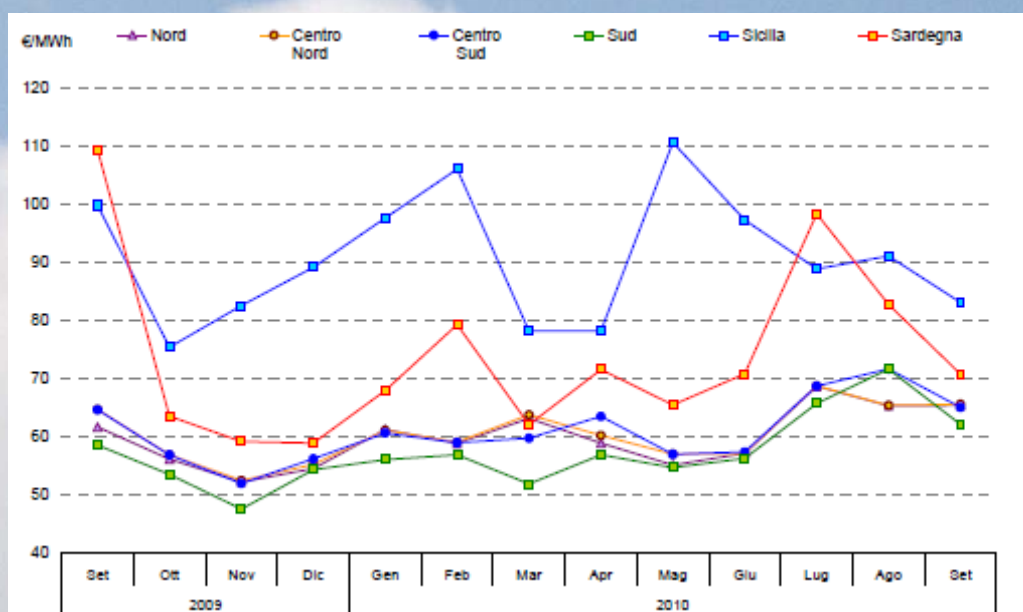
Il prezzo medio di acquisto (PUN), nel mese di settembre 2010 è stato pari a 66,55 €/MWh, in diminuzione di 3,36 €/MWh rispetto ad agosto 2010 (- 4,8 %), ed in aumento di 0,06 €/MWh (+ 0,1 %) rispetto a settembre 2009.

### Prezzo di medio di acquisto su MGP – SETTEMBRE 2010



Fonte: Gestore dei Mercati Energetici S.p.A.

## Prezzi medi di vendita zonali su MGP settembre 2009 – settembre 2010



Fonte: Gestore dei Mercati Energetici S.p.A.

In Sicilia il prezzo zonale dell'energia elettrica nel mese di settembre è diminuito rispetto al mese precedente di 7,98 €/MWh raggiungendo i 83,18 €/MWh (- 8,8 %), e risultando quindi di 16,63 €/MWh più del PUN. Il prezzo zonale in Sicilia è diminuito rispetto al prezzo di settembre 2009 di 16,71 €/MWh il 16,7 %.

## Prezzi medi di vendita zonali in Sicilia nel mese di SETTEMBRE 2010

€/MWh

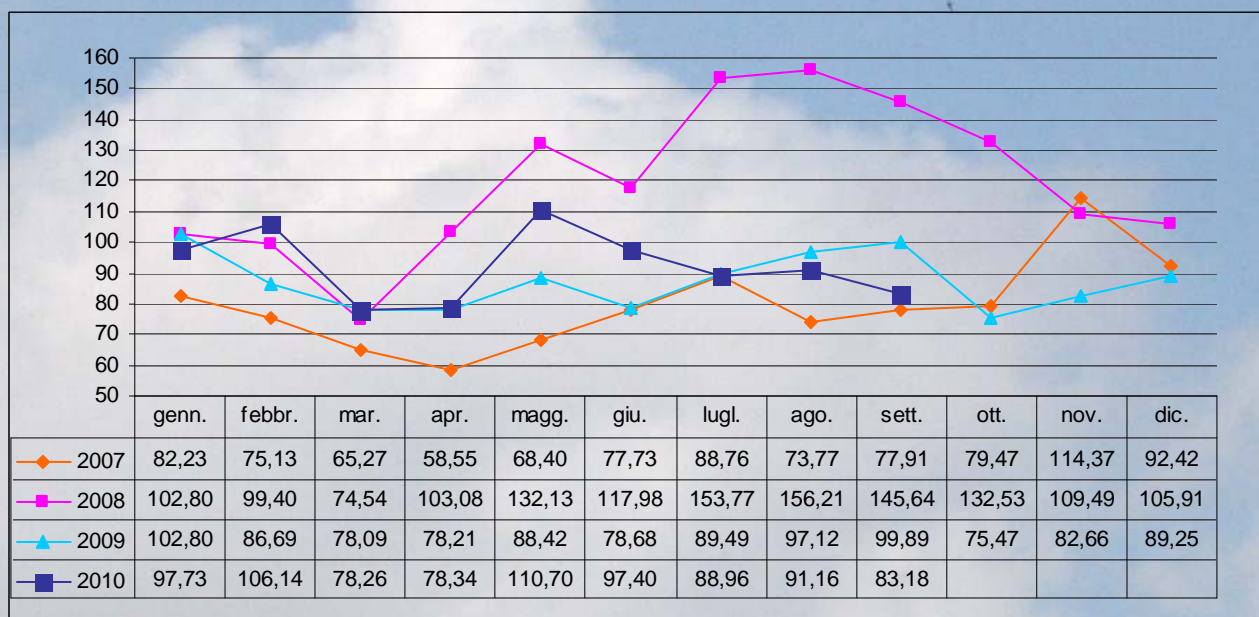
	Media	Min.	Max	Variazione rispetto a settembre 2009	Variazione rispetto ad agosto 2010
<b>SETTEMBRE</b>	<b>83,18</b>	<b>10,00</b>	<b>165,52</b>	<b>- 16,7 %</b>	<b>- 8,8 %</b>
<i>Picco</i>	104,36	84,00	165,52	- 25,9 %	- 13,2 %
<i>Fuori picco</i>	70,92	10,00	155,00	- 7,0 %	-5,7 %

Fonte dei dati: Gestore dei Mercati Energetici S.p.A.



## Prezzi medi di vendita zonalì in Sicilia 2007 - 2010

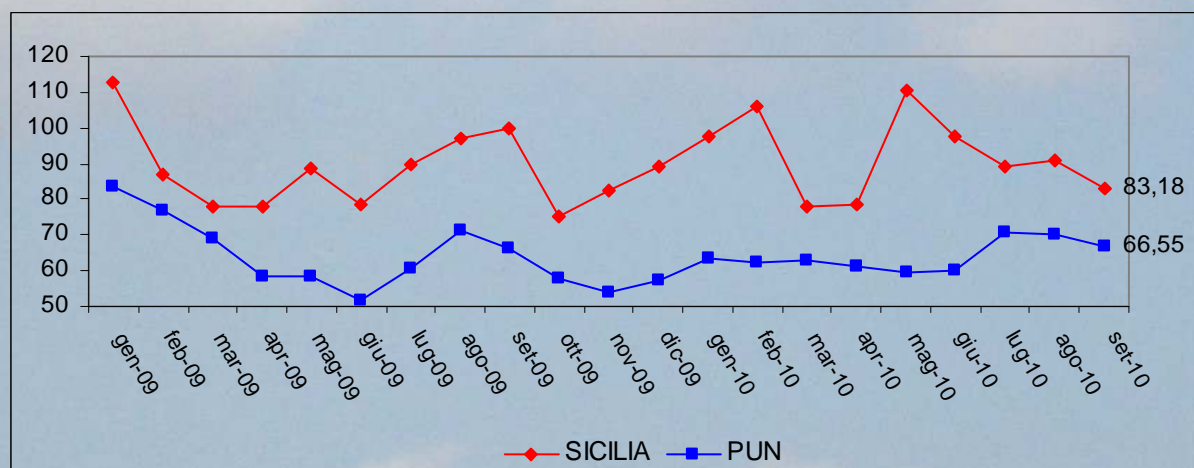
€/MWh



Elaborazione del Dipartimento Regionale dell'Energia su dati del Gestore dei Mercati Energetici S.p.A.

## Prezzi medi di vendita zonalì in Sicilia gennaio 2009 – settembre 2010 e confronto con il PUN

€/MWh



Elaborazione del Dipartimento Regionale dell'Energia su dati del Gestore dei Mercati Energetici S.p.A.

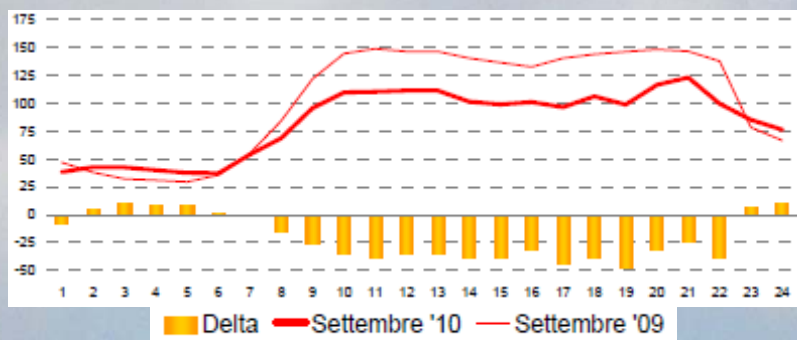
## Curve cronologiche orarie e medie giornaliere dei prezzi zionali in Sicilia nel mese di settembre 2010



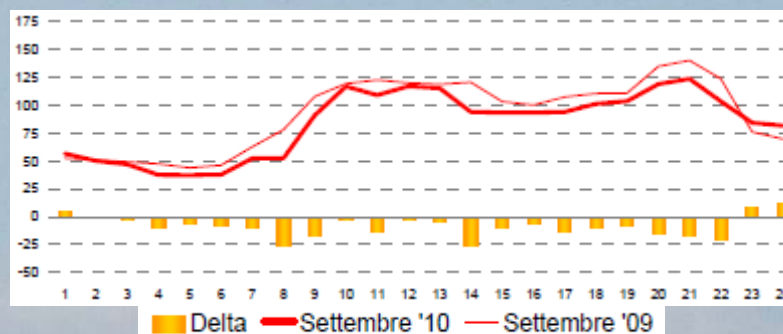
Fonte: Gestore dei Mercati Energetici S.p.A.

## Prezzi medi orari di vendita in Sicilia nel mese di settembre 2010

*Giorno medio lavorativo*  
€/MWh



*Giorno medio festivo*  
€/MWh



Fonte: Gestore dei Mercati Energetici S.p.A.

Tutti i dati riportati nella presente analisi sono tratti da:  
Terna – Rete Elettrica Nazionale: “Rapporto mensile sul sistema elettrico - consuntivo settembre 2010”;  
GME – Gestore dei Mercati Energetici S.p.A.: “Rapporto mensile sulle contrattazioni – settembre 2010”.