

**REGIONE SICILIANA  
ASSESSORATO DELL'ENERGIA E DEI SERVIZI DI PUBBLICA UTILITÀ**

**DIPARTIMENTO DELL'ENERGIA  
SERVIZIO II – OSSERVATORIO REGIONALE E UFFICIO  
STATISTICO PER L'ENERGIA  
U.O. 2/1**

**DATI SULLA PRODUZIONE ED OFFERTA DI ENERGIA ELETTRICA**

**AGGIORNATI AL MESE DI NOVEMBRE 2010**

a cura di Domenico Calandra



# ITALIA

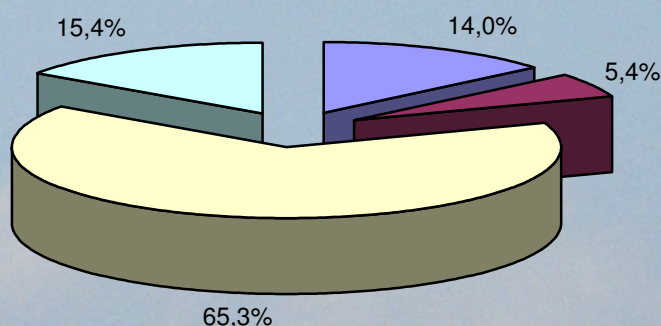
## Produzione e consumo di energia elettrica in GWh nel mese di novembre 2010

	GWh	Variazione % rispetto a novembre 2009
<b>Richiesta energia elettrica</b>	<b>27.281</b>	<b>1,9</b>
<b>Produzione netta</b>	<b>23.775</b>	<b>0,3</b>
<i>Consumo pompaggi</i>	366	-32,3
<i>Importazione</i>	4.005	4,4
<i>Esportazione</i>	133	-40,1
<b>Saldo estero</b>	<b>3.872</b>	<b>7,2</b>

	GWh	Variazione % rispetto a novembre 2009
Idroelettrica	4.246	66,3
Termoelettrica	18.049	-10,2
Geotermoelettrica	426	2,9
Eolica	965	58,7
Fotovoltaica	89	128,2

Dati Terna

## Composizione percentuale dell'offerta di energia elettrica\* nel mese di novembre 2010



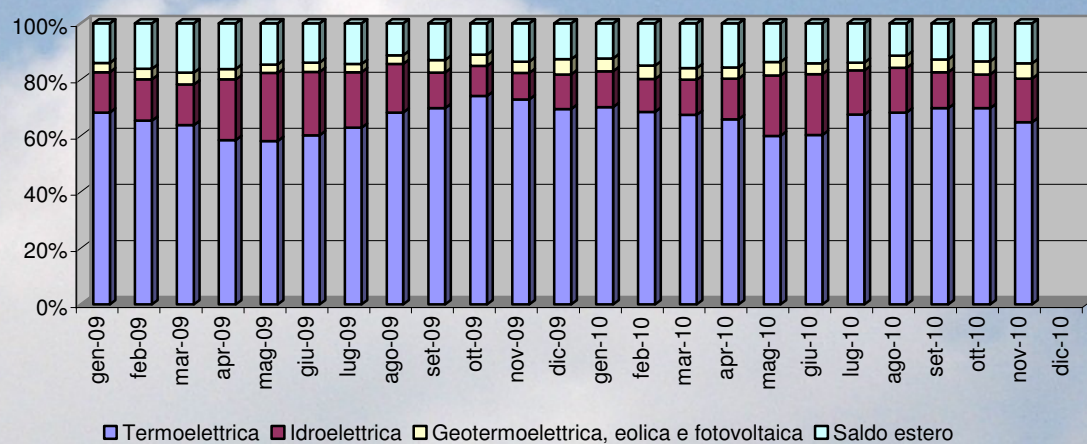
■ Saldo estero ■ Geotermoelettrica, eolica e fotovoltaica ■ Termoelettrica ■ Idroelettrica

\* Calcolata al netto dei servizi ausiliari delle produzioni e dei consumi per pompaggi

Elaborazione del Dipartimento Regionale dell'Energia su dati Terna



## Composizione percentuale dell'offerta di energia elettrica nel periodo gennaio 2009 – novembre 2010



Elaborazione del Dipartimento Regionale dell'Energia su dati TERNA



# SICILIA

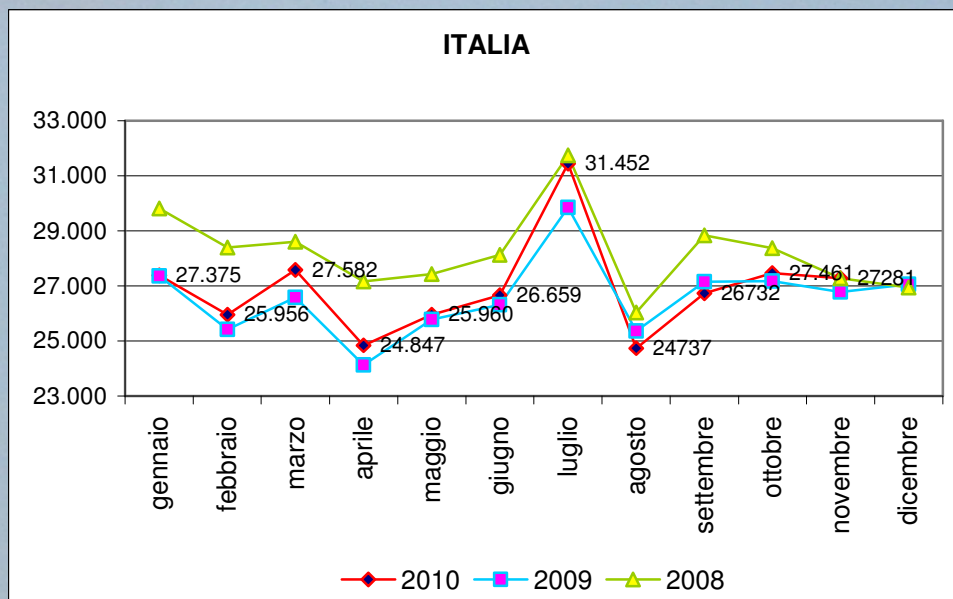
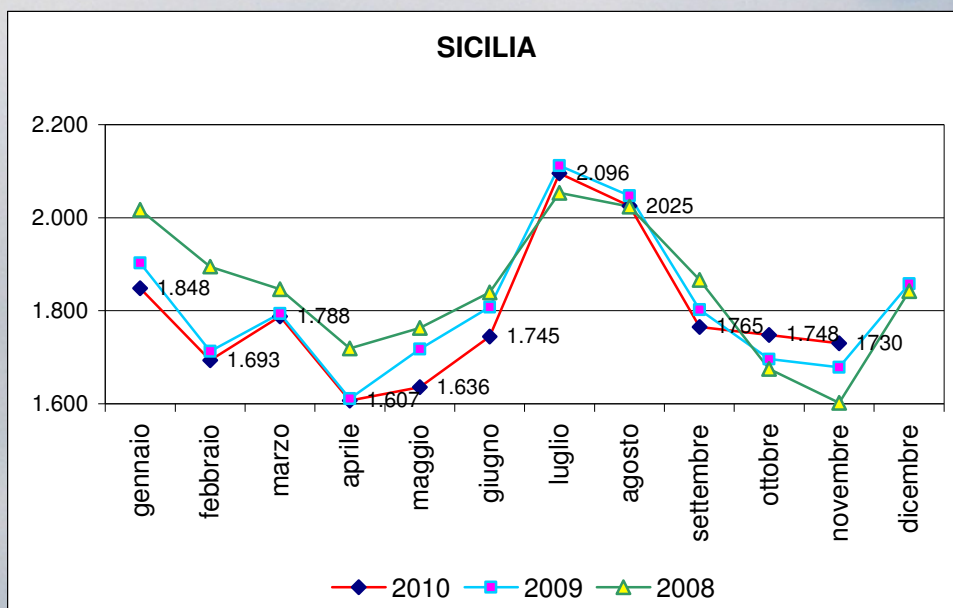
## Richiesta di energia elettrica nel mese di novembre 2010

**1.730 GWh** + 3,1 % rispetto a novembre 2009

Dati TERNA

### Andamento della richiesta di energia elettrica 2008 – 2010\*

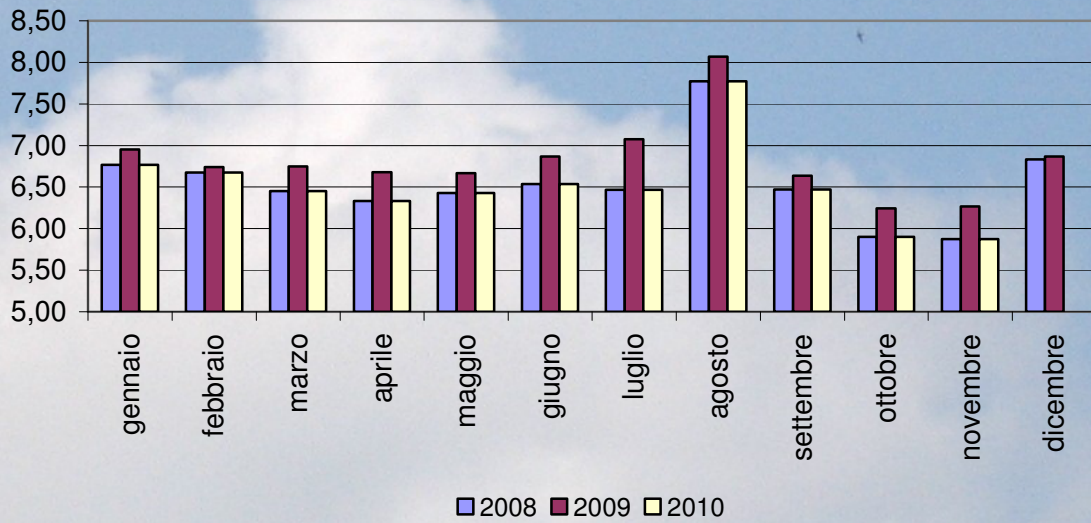
Dati in GWh



\* per il 2010 i dati sono provvisori

Elaborazione del Dipartimento Regionale dell'Energia su dati TERNA

## Percentuale della richiesta di energia elettrica in Sicilia rispetto al totale nazionale



Elaborazione del Dipartimento Regionale dell'Energia su dati TERNA

### Punta oraria fabbisogno in Sicilia nel mese di novembre 2010

**3.076 MW** - 2,0 % rispetto a novembre 2009

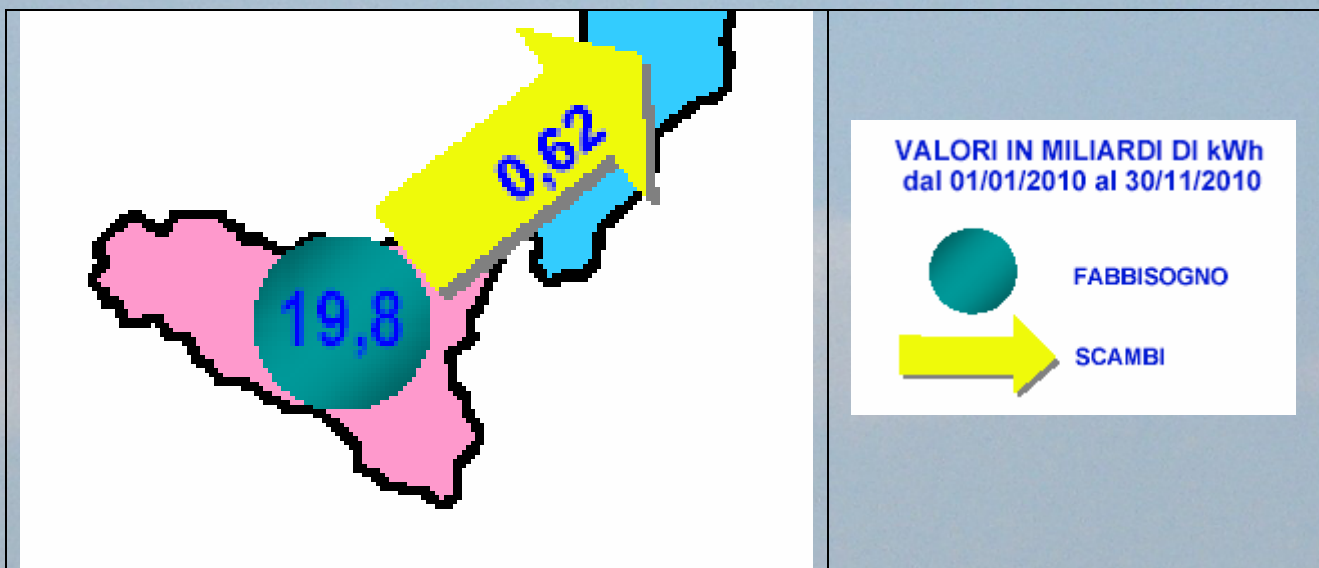
Dati TERNA

### Richiesta di energia elettrica in Sicilia gennaio-novembre 2010

**19.972 GWh** + 0,9 % rispetto al 2009

Dati TERNA

### Gennaio-novembre 2010: saldo dei movimenti fisici di energia

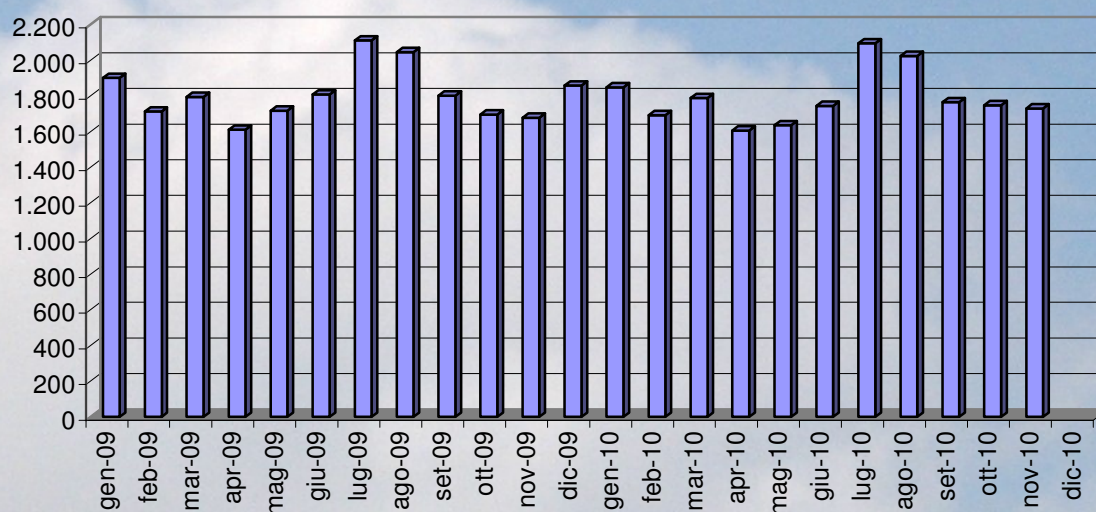


Fonte: TERNA



## Richiesta di energia in Sicilia Gennaio 2009 – Novembre 2010

Dati in GWh



Elaborazione del Dipartimento Regionale dell'Energia su dati TERNA

### Energia non fornita nel mese di OTTOBRE\* 2010

Dati riferiti alla rete a 380-220-150-132 kV

		Energia non fornita (MWh)
<b>Sicilia</b>	<b>OTTOBRE 2010</b>	<b>11,16</b>
	gennaio-ottobre 2010	<b>462,05</b>
	gennaio-ottobre 2009	<b>286,53</b>
	gennaio dicembre 2009	<b>280,54</b>
<b>Italia</b>	<b>OTTOBRE 2010</b>	<b>45,48</b>
	gennaio-ottobre 2010	<b>1.712,77</b>
	gennaio-ottobre 2009	<b>1.744,62</b>
	gennaio dicembre 2009	<b>1.968,30</b>

\*Dati provvisori

Dati TERNA



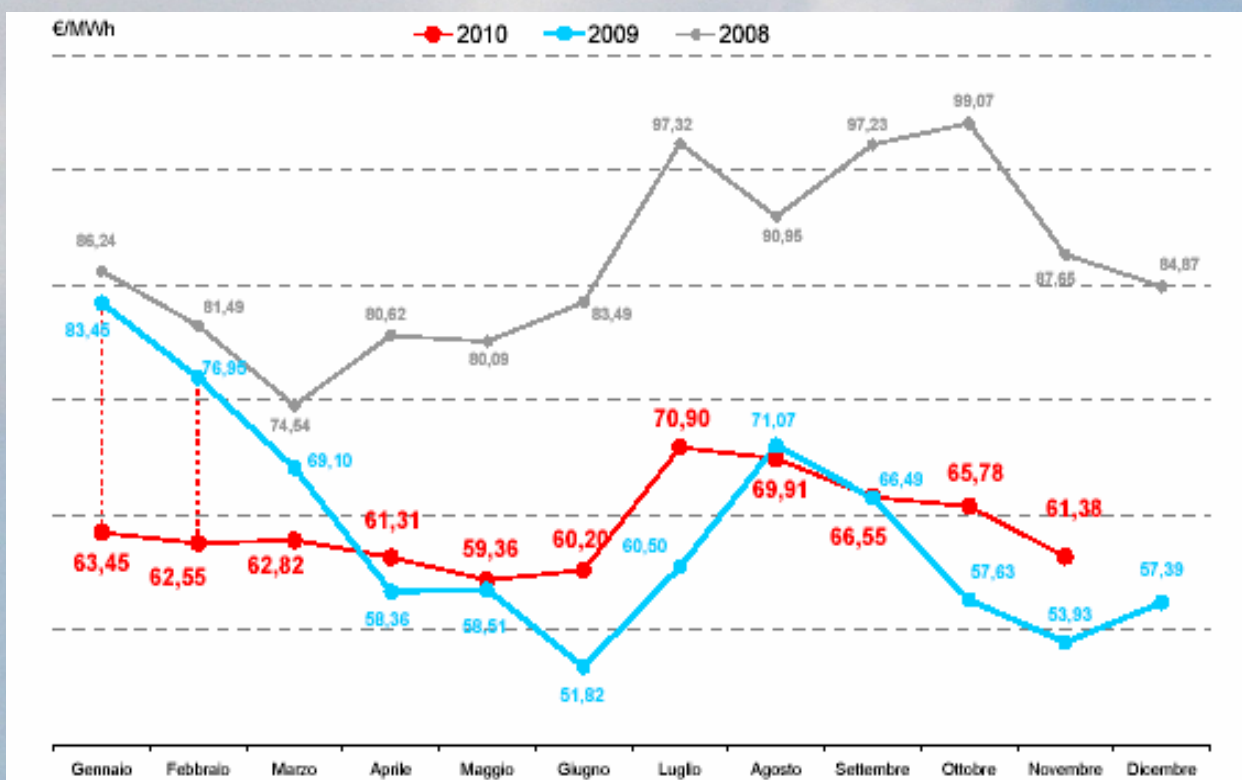
## MERCATO ELETTRICO

Nel mese di novembre, nel Sistema Italia, i volumi di energia elettrica acquistati, secondo il “Rapporto mensile” di novembre 2010 del GME, sono stati 26.657.773 MWh (in aumento tendenziale dello 0,8%). Di questi, gli acquisti nazionali di energia elettrica sono stati 26.203.407 MWh (in aumento tendenziale dell’ 1,6%) e quelli su zone estere 454.365 MWh (in diminuzione tendenziale del 30,08%).

Per quanto riguarda le vendite di energia elettrica delle unità di produzione nazionale, queste sono state 22.196.002 MWh (in crescita dello 0,1%), mentre ancora in crescita le importazioni (vendite sulle zone estere), pari a 4.461.771 (in aumento tendenziale del 4,3%).

In Sicilia gli acquisti di energia elettrica sono stati 1.581.115 MWh (in aumento tendenziale del 4,6%), mentre le vendite sono state pari a 1.539.984 MWh (in aumento tendenziale del 4,8%).

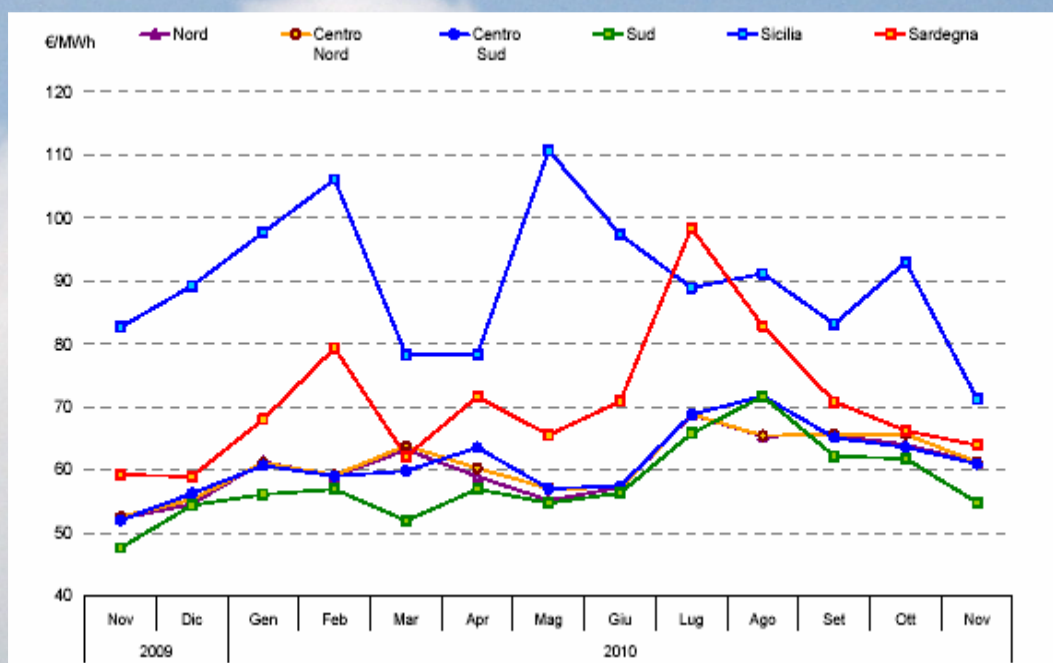
### Prezzo di medio di acquisto su MGP\* – NOVEMBRE 2010



Fonte: Gestore dei Mercati Energetici S.p.A.



## Prezzi medi di vendita zonali su MGP gennaio 2009 – novembre 2010



Fonte: Gestore dei Mercati Energetici S.p.A.

In Sicilia, il prezzo medio zonale dell'energia elettrica, nel mese di novembre (nuovamente il più alto rispetto agli altri prezzi di vendita zonali), è diminuito rispetto al mese precedente di 21,74 €/MWh raggiungendo i 71,28 €/MWh (- 23,4 %). Rispetto a novembre 2009 il prezzo zonale in Sicilia è più basso di 11,38 €/MWh (- 13,8 %).

## Prezzi medi di vendita zonali in Sicilia nel mese di NOVEMBRE 2010

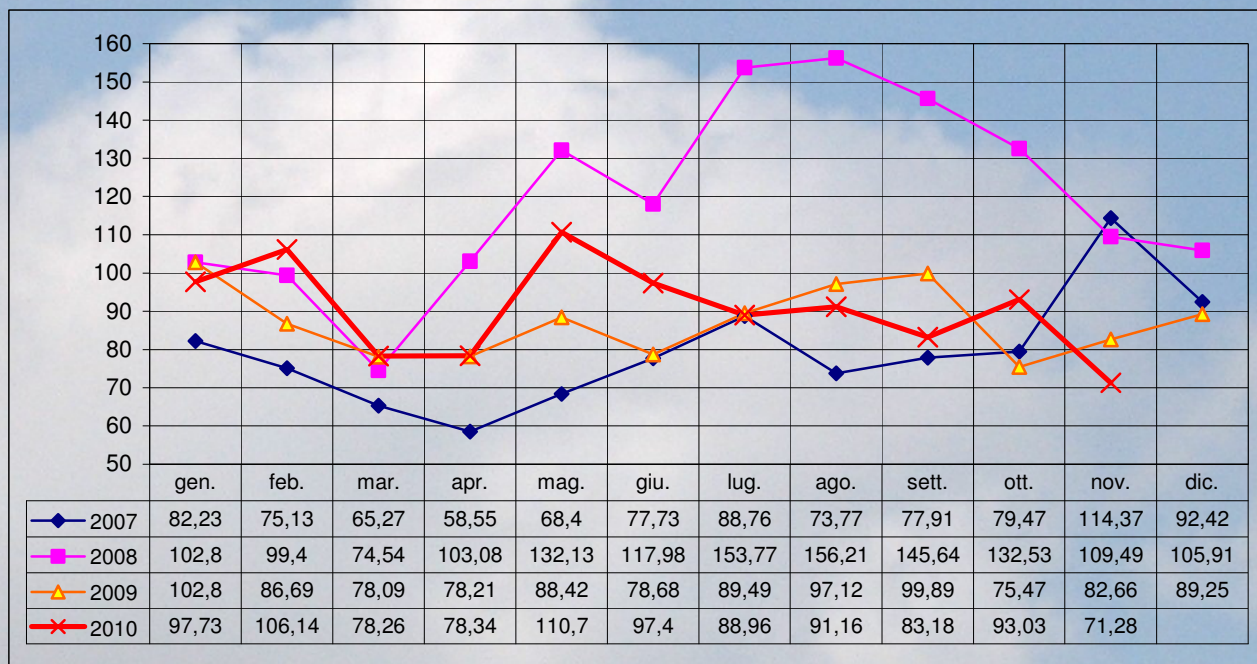
€/MWh

	Media	Min.	Max.	Variazione rispetto a novembre 2009	Variazione rispetto a ottobre 2010
<b>NOVEMBRE</b>	<b>71,28</b>	<b>10,00</b>	<b>165,74</b>	<b>. 11,38</b>	<b>- 21,74</b>
<i>Picco</i>	91,89	38,50	165,74	-32,35	-31,05
<i>Fuori picco</i>	60,18	10,00	159,85	-0,09	-17,55

Fonte dei dati: Gestore dei Mercati Energetici S.p.A

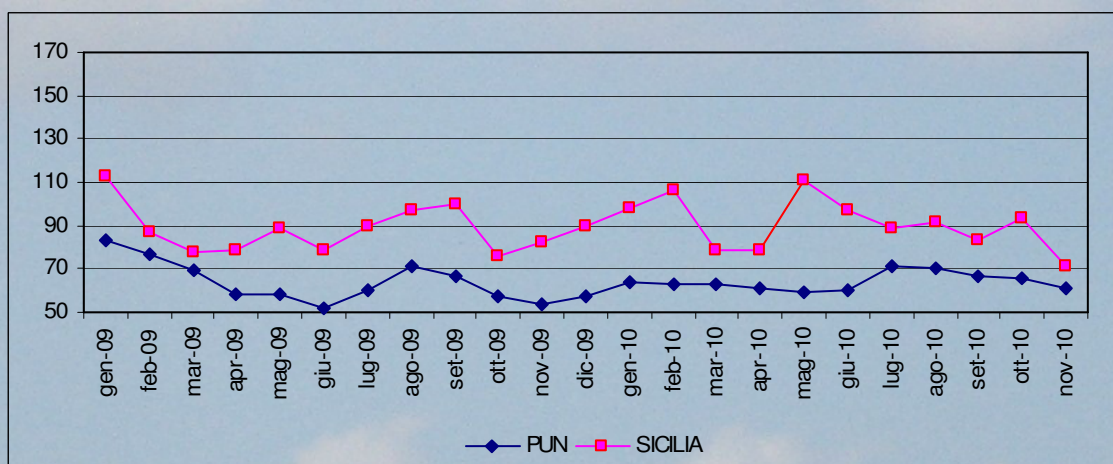


## Prezzi medi di vendita zonal in Sicilia 2007 - 2010 €/MWh



Elaborazione del Dipartimento Regionale dell'Energia su dati del Gestore dei Mercati Energetici S.p.A.

## Prezzi medi di vendita zonal in Sicilia gennaio 2009 – novembre 2010 e confronto con il PUN\* €/MWh

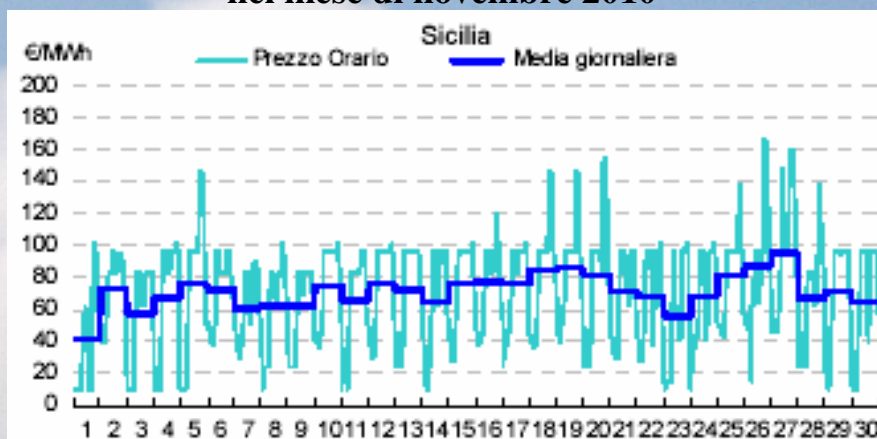


\*Prezzo Unico Nazionale - Prezzo medio di acquisto dell'energia elettrica nella borsa italiana

Elaborazione del Dipartimento Regionale dell'Energia su dati del Gestore dei Mercati Energetici S.p.A.



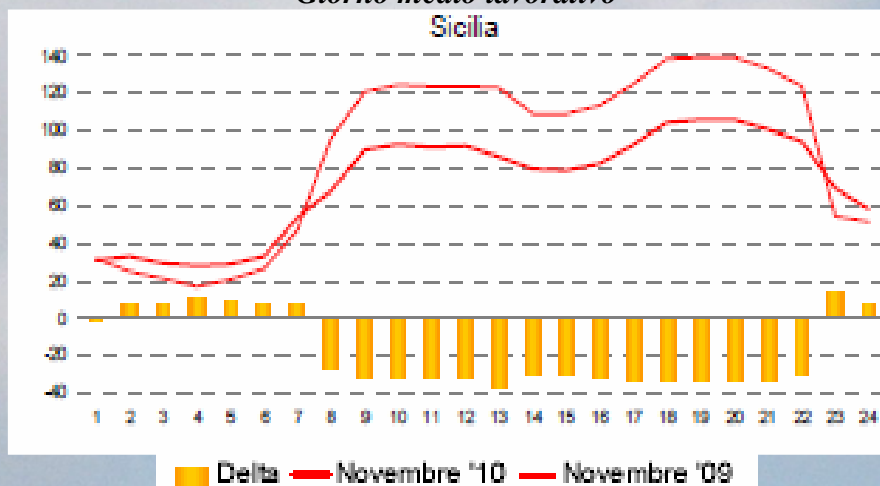
## Curve cronologiche orarie e medie giornaliere dei prezzi zionali in Sicilia nel mese di novembre 2010



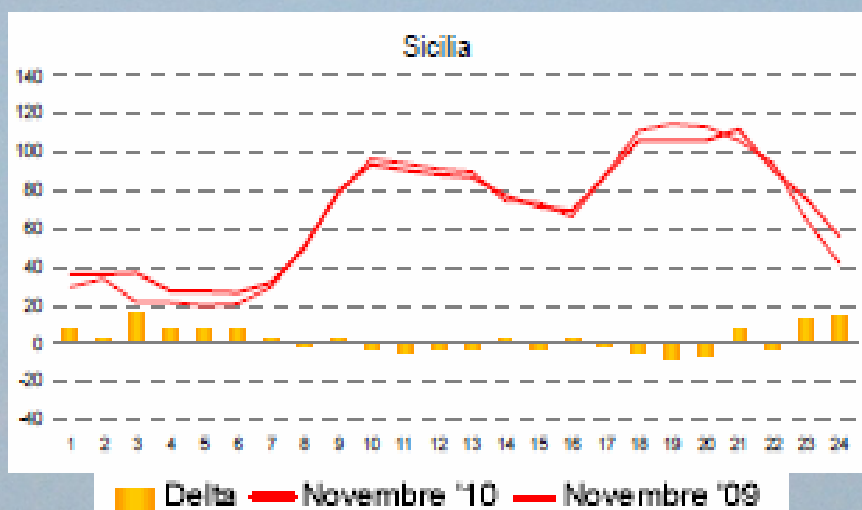
Fonte: Gestore dei Mercati Energetici S.p.A.

## Prezzi medi orari di vendita in Sicilia nel mese di novembre 2010

*Giorno medio lavorativo*



*Giorno medio festivo*



Fonte: Gestore dei Mercati Energetici S.p.A.

Tutti i dati riportati nella presente analisi sono tratti da:  
 Terna – Rete Elettrica Nazionale: “Rapporto mensile sul sistema elettrico - consuntivo novembre 2010”;  
 GME – Gestore dei Mercati Energetici S.p.A.: “Rapporto mensile sulle contrattazioni – novembre 2010”.