

**REGIONE SICILIANA
ASSESSORATO DELL'ENERGIA E DEI SERVIZI DI PUBBLICA UTILITÀ**

**DIPARTIMENTO DELL'ENERGIA
SERVIZIO II – OSSERVATORIO REGIONALE E UFFICIO
STATISTICO PER L'ENERGIA
U.O. 2/1**

DATI SULLA PRODUZIONE ED OFFERTA DI ENERGIA ELETTRICA

FEBBRAIO 2011

ITALIA

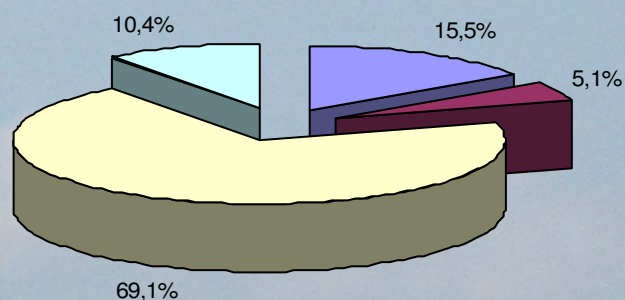
Produzione e consumo di energia elettrica in GWh Febbraio 2011

	Febbraio 2011 GWh	Febbraio 2010 GWh	Variazione %
Richiesta energia elettrica	26.068	26.254	-0,7
Produzione netta	22.176	22.746	-2,5
<i>Consumo pompaggi</i>	177	396	-55,3
<i>Importazione</i>	4.196	4.039	+3,9
<i>Esportazione</i>	127	135	-5,9
Saldo estero	4.069	3.904	+4,2

Produzione netta	Febbraio 2011 GWh	Febbraio 2010 GWh	Variazione %
Idroelettrica	2.724	3.119	-12,7
Termoelettrica	18.125	18.302	-1,0
Geotermoelettrica	416	393	+5,9
Eolica	758	861	-12,0
Fotovoltaica	153	71	+115,5

Dati Terna

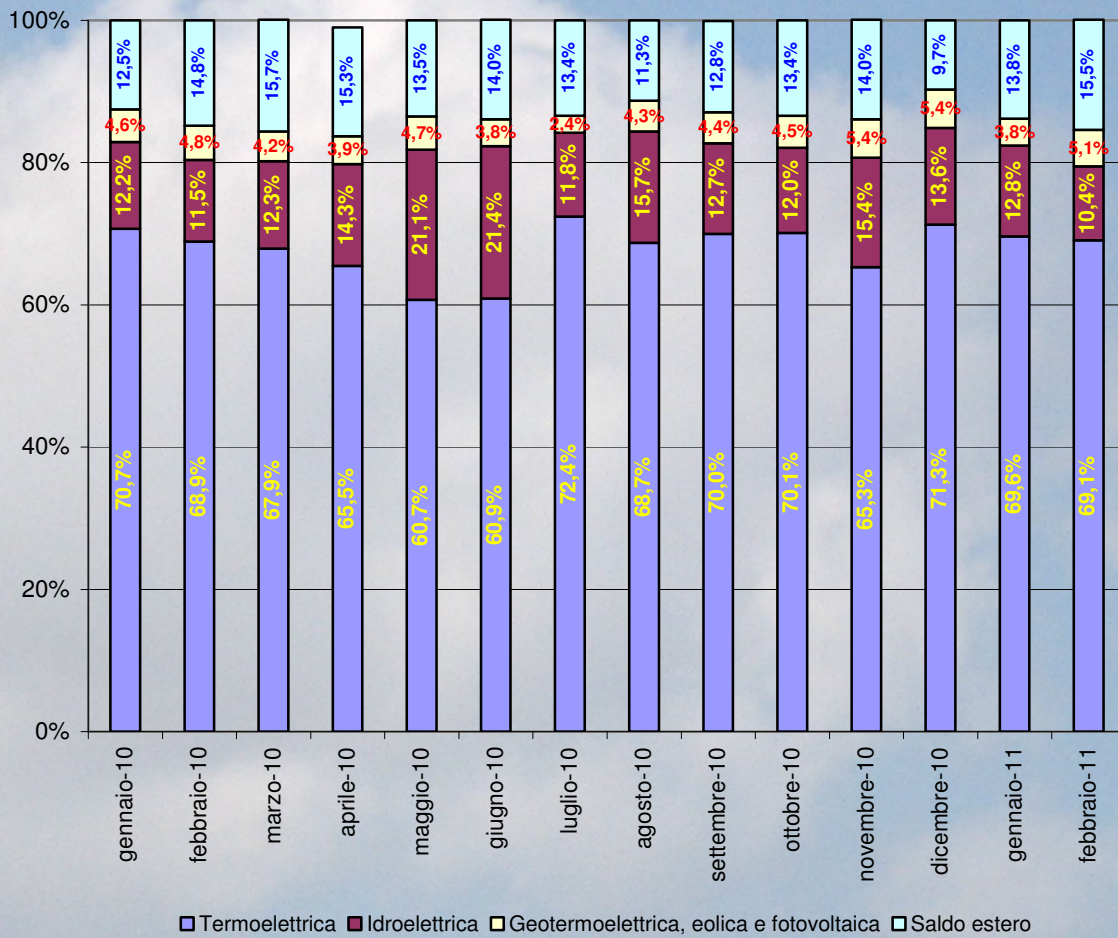
Composizione percentuale dell'offerta di energia elettrica* Febbraio 2011



□ Saldo estero ■ Geotermoelettrica, eolica e fotovoltaica □ Termoelettrica □ Idroelettrica

* Calcolata al netto dei servizi ausiliari delle produzioni e dei consumi per pompaggi
Elaborazione del Dipartimento Regionale dell'Energia su dati Terna

Composizione percentuale dell'offerta di energia elettrica gennaio 2010 – febbraio 2011



Elaborazione del Dipartimento Regionale dell'Energia su dati TERNA

SICILIA

Richiesta di energia elettrica nel mese di febbraio 2011

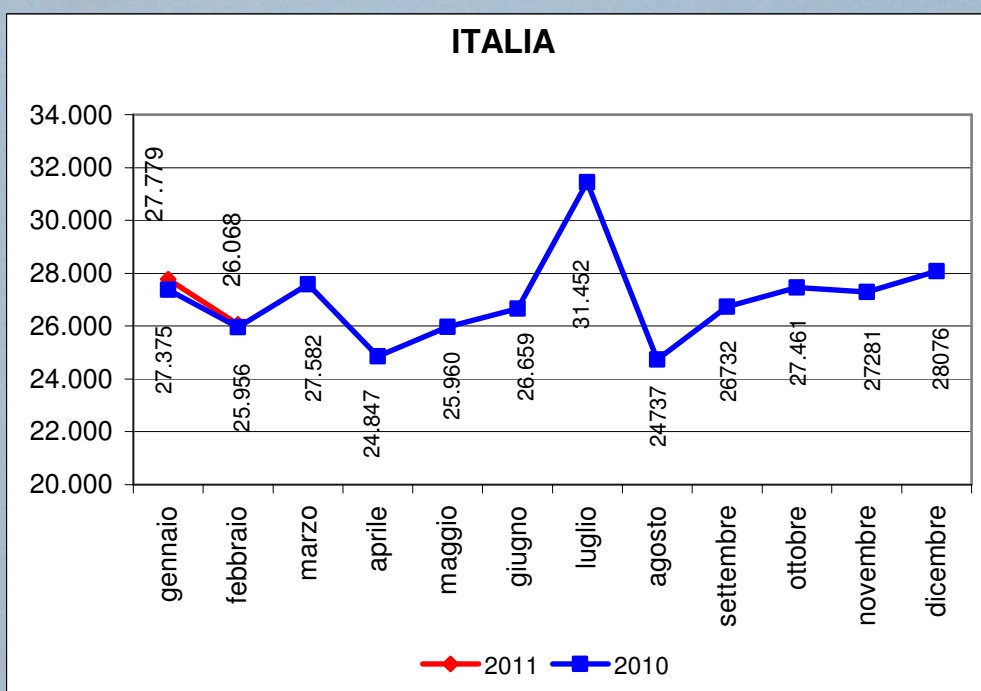
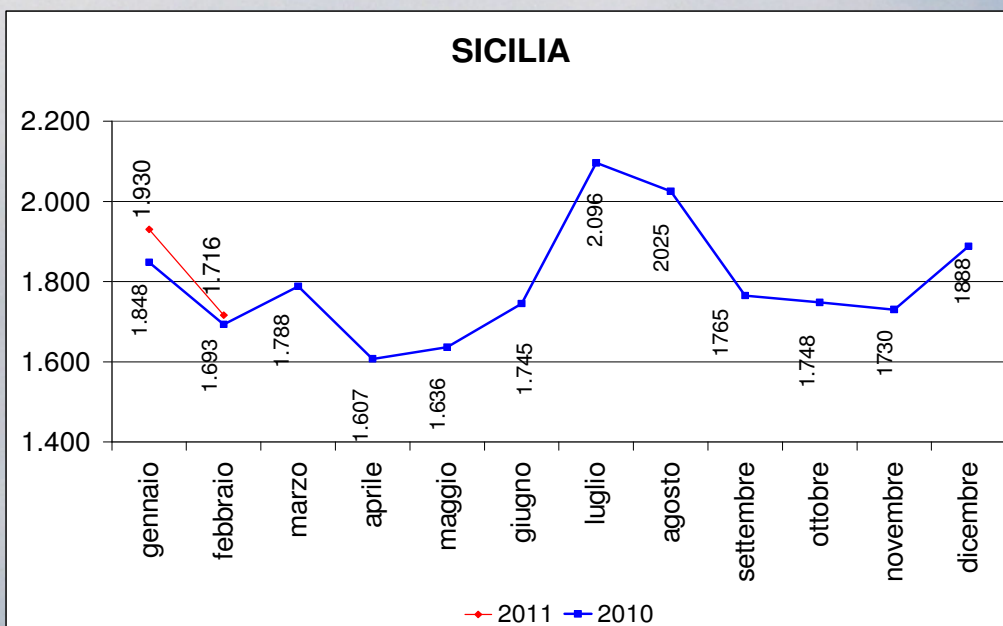
1.716 GWh + **0,4%** rispetto a febbraio 2010

Dati TERNA

Andamento della richiesta di energia elettrica

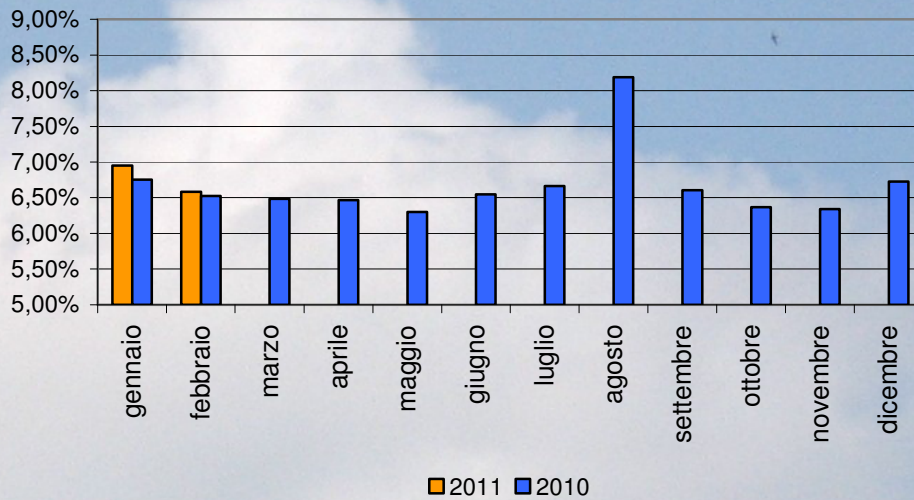
Anni 2010 – 2011

Dati in GWh



Elaborazione del Dipartimento Regionale dell'Energia su dati TERNA

Percentuale della richiesta di energia elettrica in Sicilia rispetto al totale nazionale



Elaborazione del Dipartimento Regionale dell'Energia su dati TERNA

Punta oraria fabbisogno in Sicilia nel mese di febbraio 2011

3.356 MW - **4,2%** rispetto a febbraio 2010

Dati TERNA

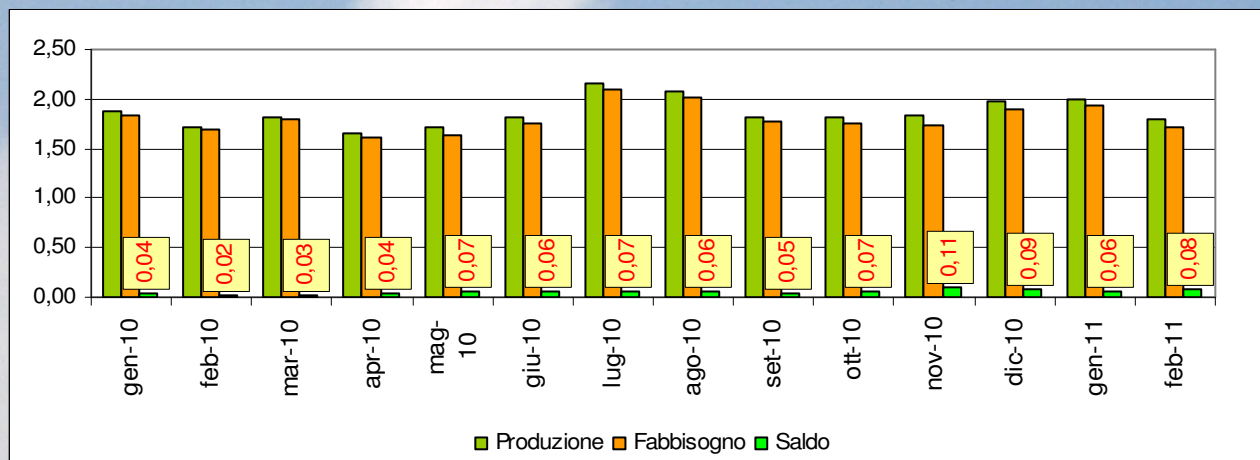
Gennaio - Febbraio 2011 Saldo dei movimenti fisici di energia



TERNA

Produzione e Fabbisogno di energia in Sicilia gennaio 2010 – febbraio 2011

Dati in migliaia di GWh



Elaborazione dell'Osservatorio Regionale e Ufficio Statistico per l'Energia su dati Terna

Energia non fornita nel mese di GENNAIO 2011*

Dati riferiti alla rete a 380-220-150-132 kV

		Energia non fornita (MWh)
Sicilia	GENNAIO 2011	1,13
	GENNAIO 2010	1,53
Italia	GENNAIO 2011	678,68
	GENNAIO 2010	62,09

*Dati provvisori

Dati TERNA

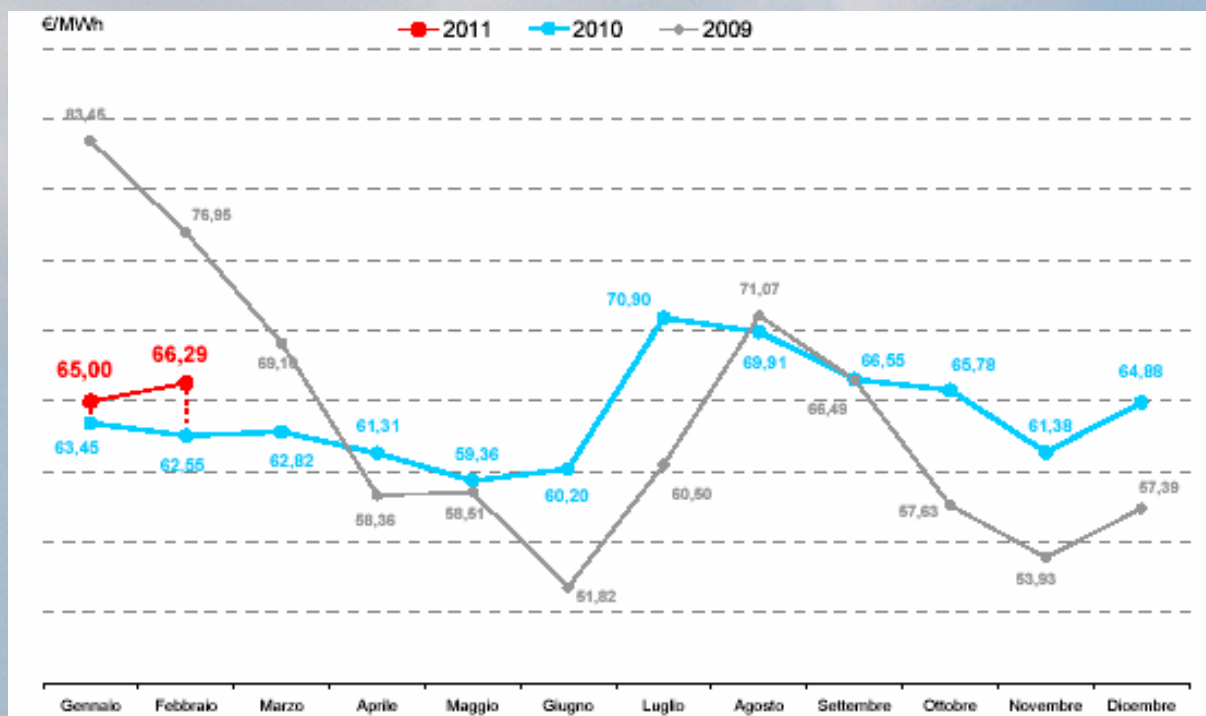
MERCATO ELETTRICO

Nel mese di febbraio, nel Sistema Italia, i volumi di energia elettrica acquistati, secondo il “Rapporto mensile” del GME, sono stati 25.488.246 MWh (in calo su base annua dello 2,2%). Di questi, gli acquisti nazionali di energia elettrica sono stati 25.043.318 MWh (in calo su base annua dell’2,4% e quelli su zone estere 444.928 MWh (in aumento su base annua del 13%).

Per quanto riguarda le vendite di energia elettrica delle unità di produzione nazionale, queste sono state 20.912.734 MWh (in calo su base annua del 3,6%), mentre ancora in crescita le importazioni (vendite sulle zone estere), pari a 4.575.512 MWh (in aumento su base annua del 4,9%).

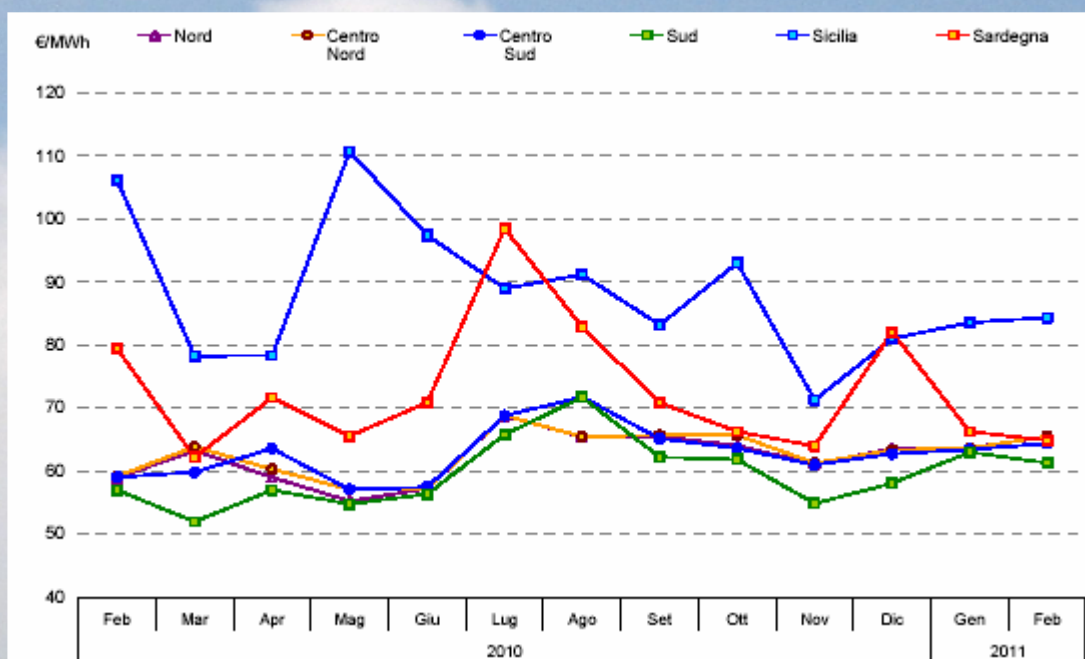
In Sicilia gli acquisti di energia elettrica sono stati 1.647.582 MWh (in aumento su base annua dello 0,6%), mentre le vendite sono state pari a 1.591.904 MWh (in aumento dello 0,6%).

Prezzo di medio mensile di acquisto su MGP* Anni 2009 - 2011



Gestore dei Mercati Energetici S.p.A.

Prezzi medi di vendita zonali su MGP febbraio 2010 – febbraio 2011



Gestore dei Mercati Energetici S.p.A.

In Sicilia, il prezzo medio zonale dell'energia elettrica, nel mese di febbraio (nuovamente il più alto rispetto agli altri prezzi di vendita zonali), è aumentato rispetto al mese precedente di 0,79 €/MWh raggiungendo gli 84,35 €/MWh (3,1 %). Rispetto a febbraio 2010 il prezzo zonale in Sicilia è più basso di 21,79 €/MWh (- 20,5%).

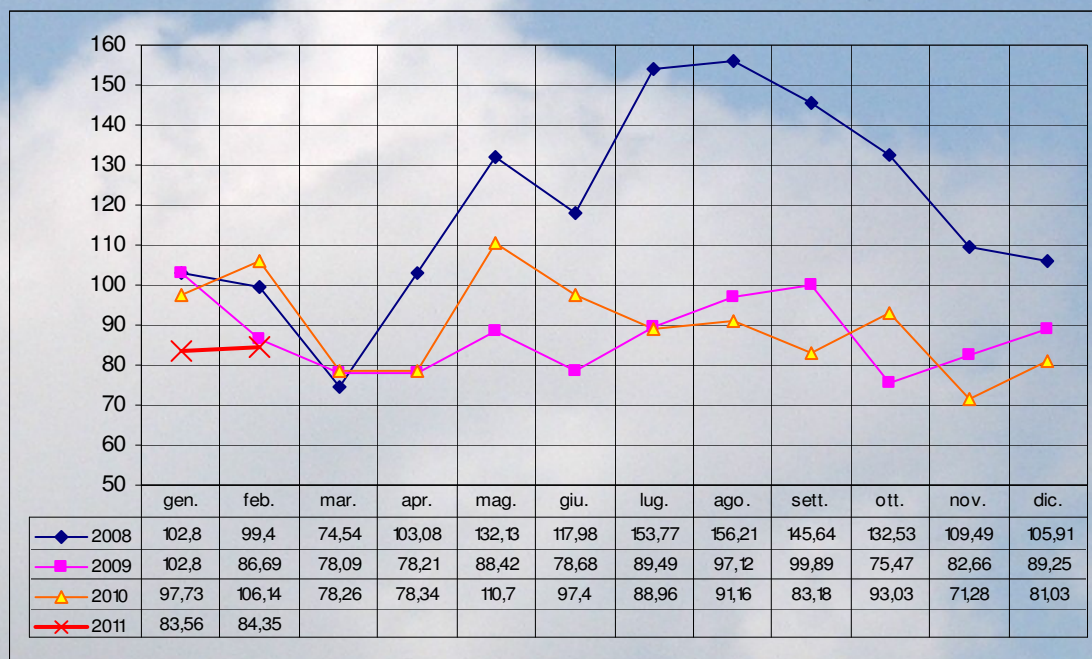
Prezzi medi di vendita zonali in Sicilia nel mese di Febbraio 2011

€/MWh

	Media	Min.	Max.	Variazione rispetto a Febbraio 2010	Variazione rispetto a Gennaio 2011
Febbraio	84,35	10,00	190,00	- 20,5%	1,0%
<i>Picco</i>	110,12	84,01	188,00	-25,3%	1,7%
<i>Fuori picco</i>	70,04	10,00	190,00	-15,9%	- 2,4%

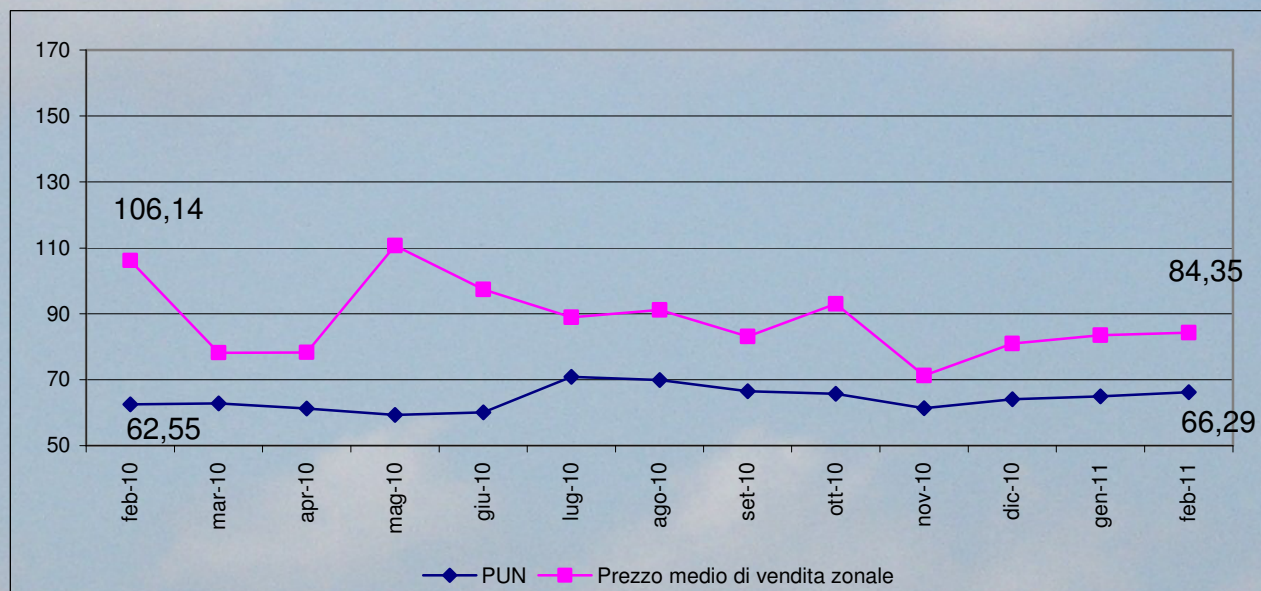
Gestore dei Mercati Energetici S.p.A.

Prezzi medi di vendita zonali in Sicilia 2008 - 2011 €/MWh



Elaborazione del Dipartimento Regionale dell'Energia su dati del Gestore dei Mercati Energetici S.p.A.

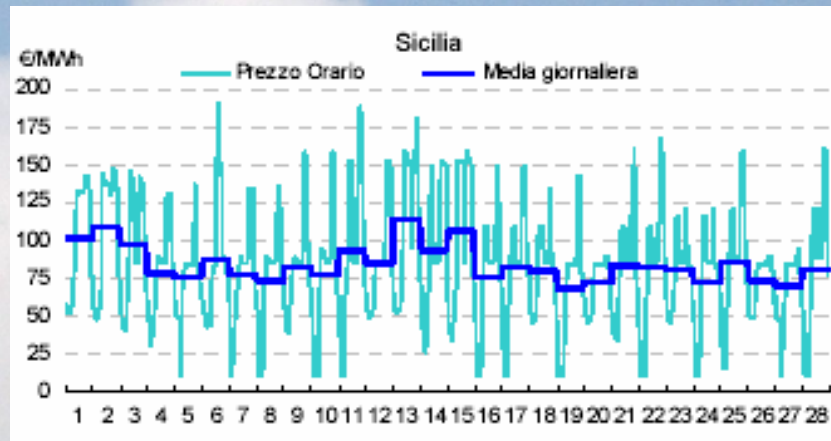
Prezzi medi di vendita zonali in Sicilia febbraio 2010 – febbraio 2011 e confronto con il PUN* €/MWh



*Prezzo Unico Nazionale - Prezzo medio di acquisto dell'energia elettrica nella borsa italiana

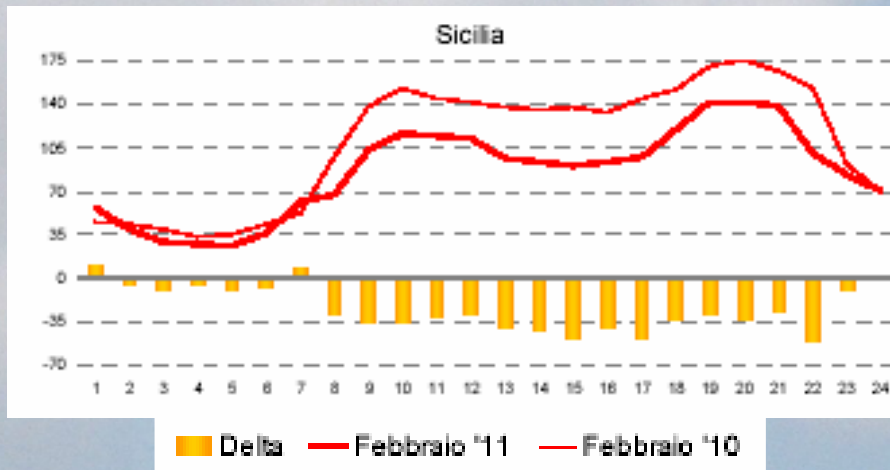
Elaborazione del Dipartimento Regionale dell'Energia su dati del Gestore dei Mercati Energetici S.p.A.

Curve cronologiche orarie e medie giornaliere dei prezzi zionali in Sicilia nel mese di febbraio 2011

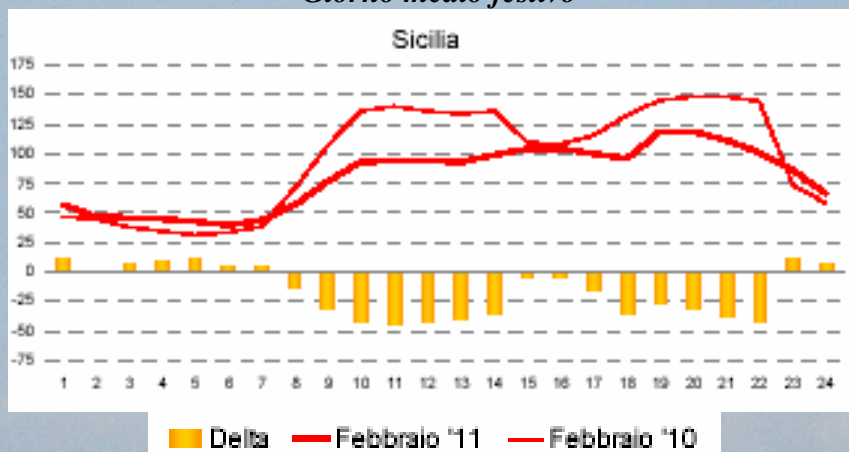


Gestore dei Mercati Energetici S.p.A.

Prezzi medi orari di vendita in Sicilia nel mese di febbraio 2011 *Giorno medio lavorativo*



Giorno medio festivo



Gestore dei Mercati Energetici S.p.A.

Tutti i dati riportati nella presente analisi sono tratti da:

Terna – Rete Elettrica Nazionale: “Rapporto mensile sul sistema elettrico - consuntivo febbraio 2011”;
GME – Gestore dei Mercati Energetici S.p.A.: “Rapporto mensile sulle contrattazioni – febbraio 2011”.