

REGIONE SICILIANA
ASSESSORATO DELL'ENERGIA E DEI SERVIZI DI PUBBLICA UTILITÀ

DIPARTIMENTO DELL'ENERGIA
SERVIZIO II – OSSERVATORIO REGIONALE E UFFICIO
STATISTICO PER L'ENERGIA
U.O. 2/1

DATI SULLA PRODUZIONE ED OFFERTA DI ENERGIA ELETTRICA

GENNAIO 2011

ITALIA

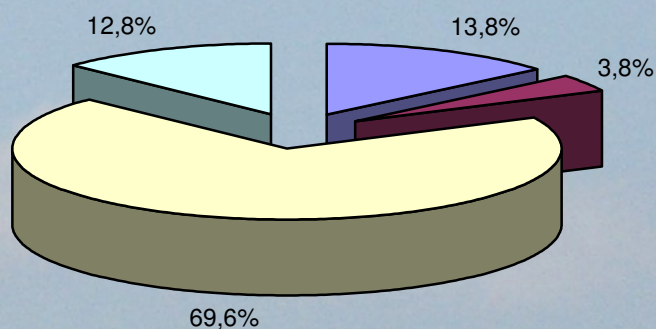
Produzione e consumo di energia elettrica in GWh gennaio 2011

	Gennaio 2011 GWh	Gennaio 2010 GWh	Variazione %
Richiesta energia elettrica	27.779	27.947	-0,6
Produzione netta	24.176	25.061	-3,5
<i>Consumo pompaggi</i>	279	514	-45,7
<i>Importazione</i>	4.078	3.637	12,1
<i>Esportazione</i>	196	237	-17,3
Saldo estero	3.882	3.400	14,2

Produzione netta	Gennaio 2011 GWh	Gennaio 2010 GWh	Variazione %
Idroelettrica	3.581	3.713	-3,6
Termoelettrica	19.519	20.032	-2,6
Geotermoelettrica	455	430	5,8
Eolica	526	842	-37,5
Fotovoltaica	95	44	46,3

Dati TERNA

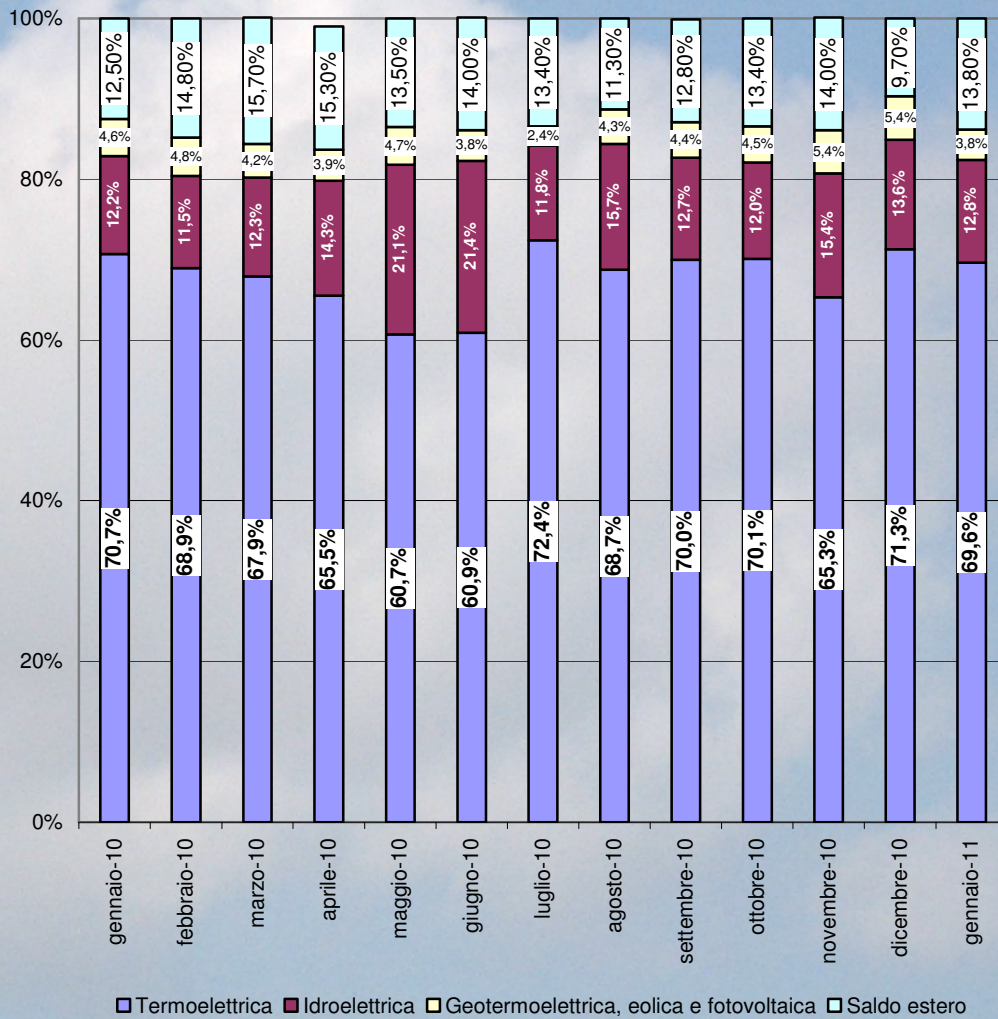
Composizione percentuale dell'offerta di energia elettrica* Gennaio 2011



■ Saldo estero
 ■ Geotermoelettrica, eolica e fotovoltaica
 ■ Termoelettrica
 ■ Idroelettrica

* Calcolata al netto dei servizi ausiliari delle produzioni e dei consumi per pompaggi
Elaborazione del Dipartimento Regionale dell'Energia su dati TERNA

Composizione percentuale dell'offerta di energia elettrica gennaio 2010 – gennaio 2011



Elaborazione del Dipartimento Regionale dell'Energia su dati TERNA

SICILIA

Richiesta di energia elettrica nel mese di gennaio 2011

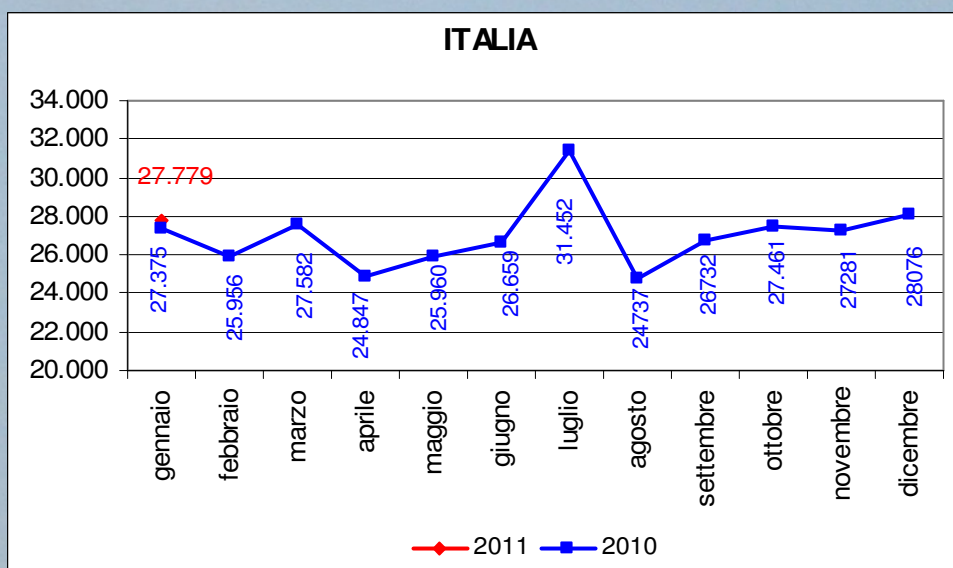
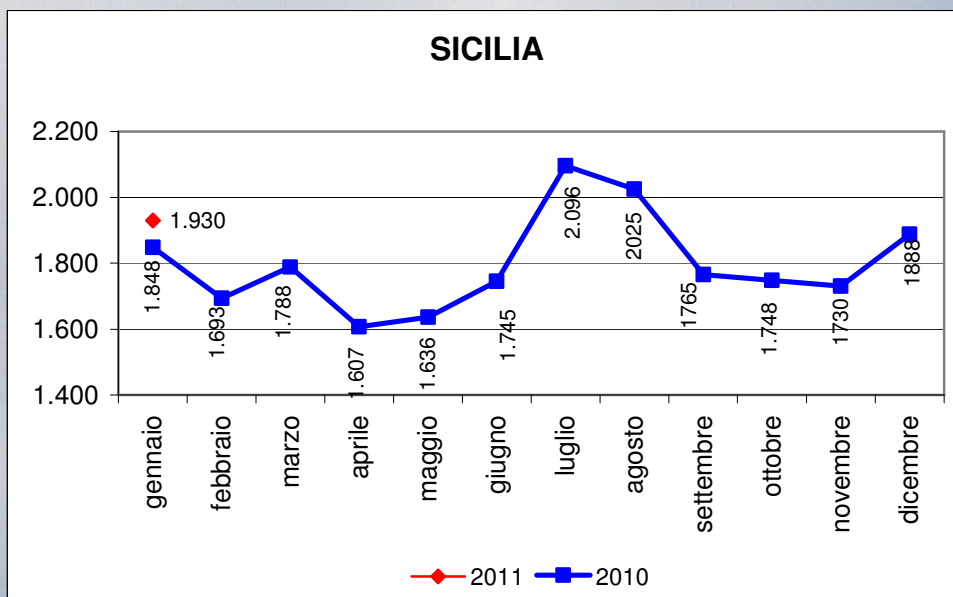
1.930 GWh + **2,6 %** rispetto a gennaio 2010

Dati TERNA

Andamento della richiesta di energia elettrica

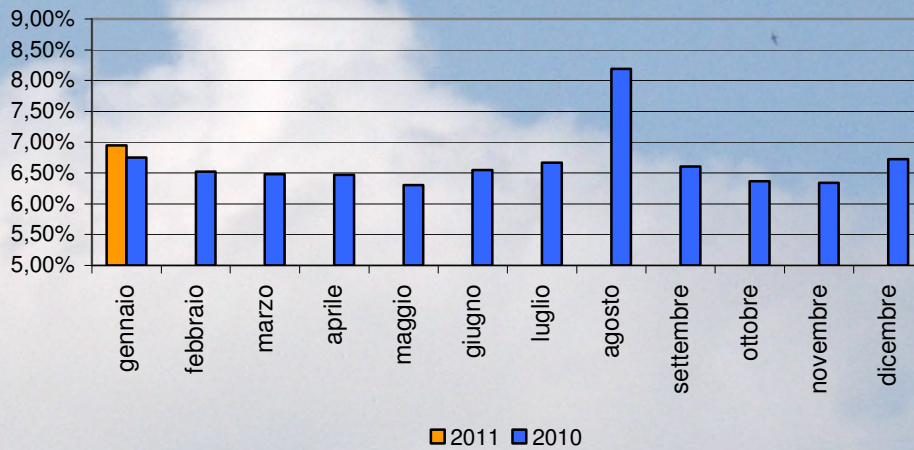
Anni 2010 – 2011

Dati in GWh



Elaborazione del Dipartimento Regionale dell'Energia su dati TERNA

Percentuale della richiesta di energia elettrica in Sicilia rispetto al totale nazionale



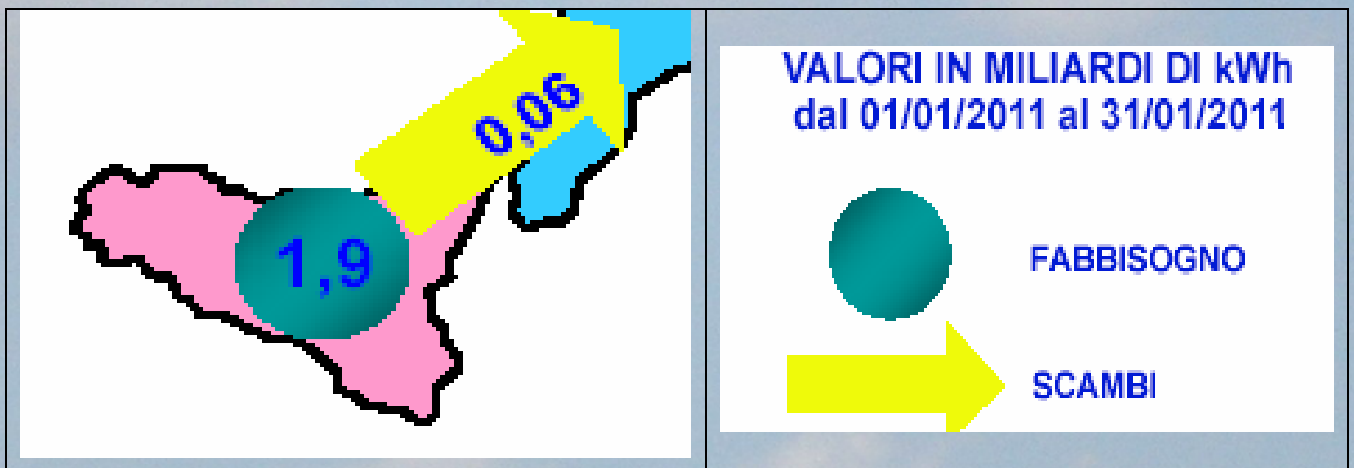
Elaborazione del Dipartimento Regionale dell'Energia su dati TERNA

Punta oraria fabbisogno in Sicilia nel mese di gennaio 2011

3.531 MW + 2,2 % rispetto a gennaio 2010

Dati TERNA

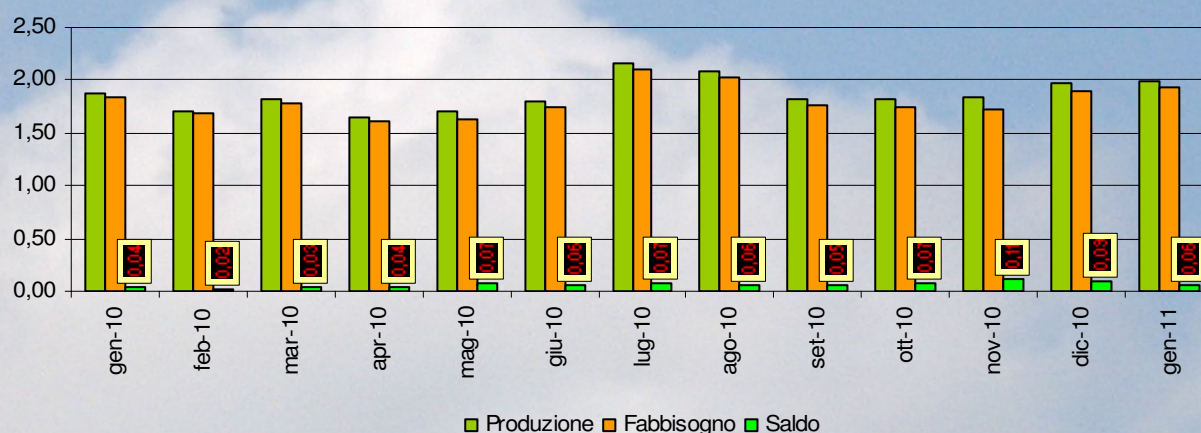
Gennaio 2011 Saldo dei movimenti fisici di energia



TERNA

Produzione e Fabbisogno di energia in Sicilia gennaio 2010 – gennaio 2011

Dati in migliaia di GWh



Elaborazione dell'Osservatorio Regionale e Ufficio Statistico per l'Energia su dati Terna

Energia non fornita nel mese di DICEMBRE 2010*

Dati riferiti alla rete a 380-220-150-132 kV

		Energia non fornita (MWh)
Sicilia	DICEMBRE 2010	1,54
	gennaio – dicembre 2010	546,77
	gennaio - dicembre 2009	280,54
Italia	DICEMBRE 2010	59,45
	gennaio – dicembre 2010	2.008,82
	gennaio – dicembre 2009	1.968,30

*Dati provvisori

Dati TERNA

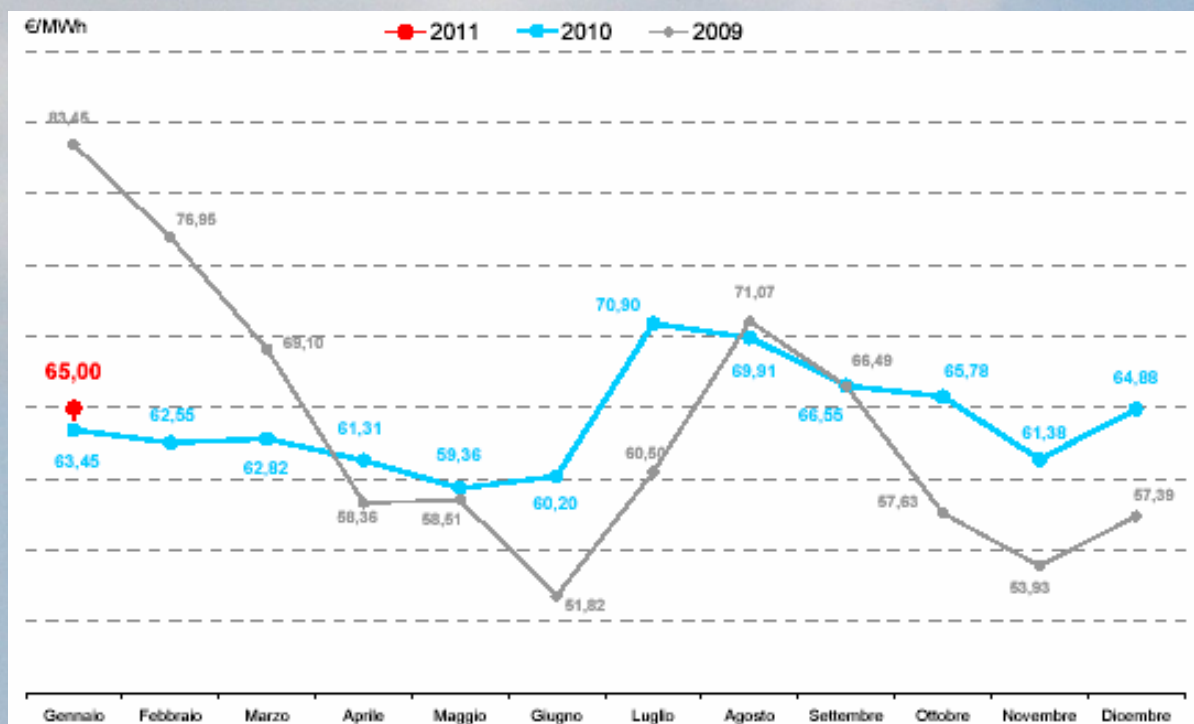
MERCATO ELETTRICO

Nel mese di gennaio, nel Sistema Italia, i volumi di energia elettrica acquistati, secondo il “Rapporto mensile” del GME, sono stati 27.189.124 MWh (in calo su base annua dello 0,9%). Di questi, gli acquisti nazionali di energia elettrica sono stati 26.640.660 MWh (in calo su base annua dell’1,3% e quelli su zone estere 548.463 MWh (in aumento su base annua del 22,7%).

Per quanto riguarda le vendite di energia elettrica delle unità di produzione nazionale, queste sono state 22.740.164 MWh (in calo su base annua del 3,4%), mentre ancora in crescita le importazioni (vendite sulle zone estere), pari a 4.448.959 MWh (in aumento su base annua del 13,7%).

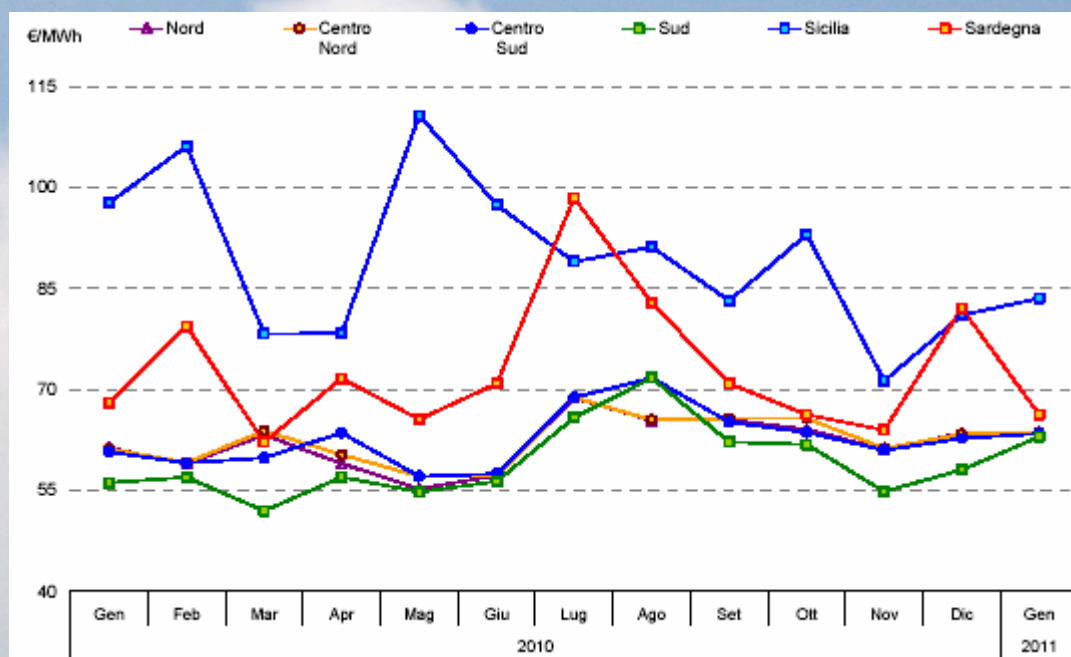
In Sicilia gli acquisti di energia elettrica sono stati 1.765.458 MWh (in calo su base annua dell’1,3%), mentre le vendite sono state pari a 1.693.815 MWh (in calo del 3,1%).

Prezzo di medio mensile di acquisto su MGP* Anni 2009 - 2011



Gestore dei Mercati Energetici S.p.A.

Prezzi medi di vendita zonali su MGP gennaio 2010 – gennaio 2011



Gestore dei Mercati Energetici S.p.A.

In Sicilia, il prezzo medio zonale dell'energia elettrica, nel mese di gennaio (nuovamente il più alto rispetto agli altri prezzi di vendita zonali), è aumentato rispetto al mese precedente di 2,53 €/MWh raggiungendo gli 83,56€/MWh (1,0 %). Rispetto a febbraio 2010 il prezzo zonale in Sicilia è più basso di 14,17 €/MWh (- 14,5%).

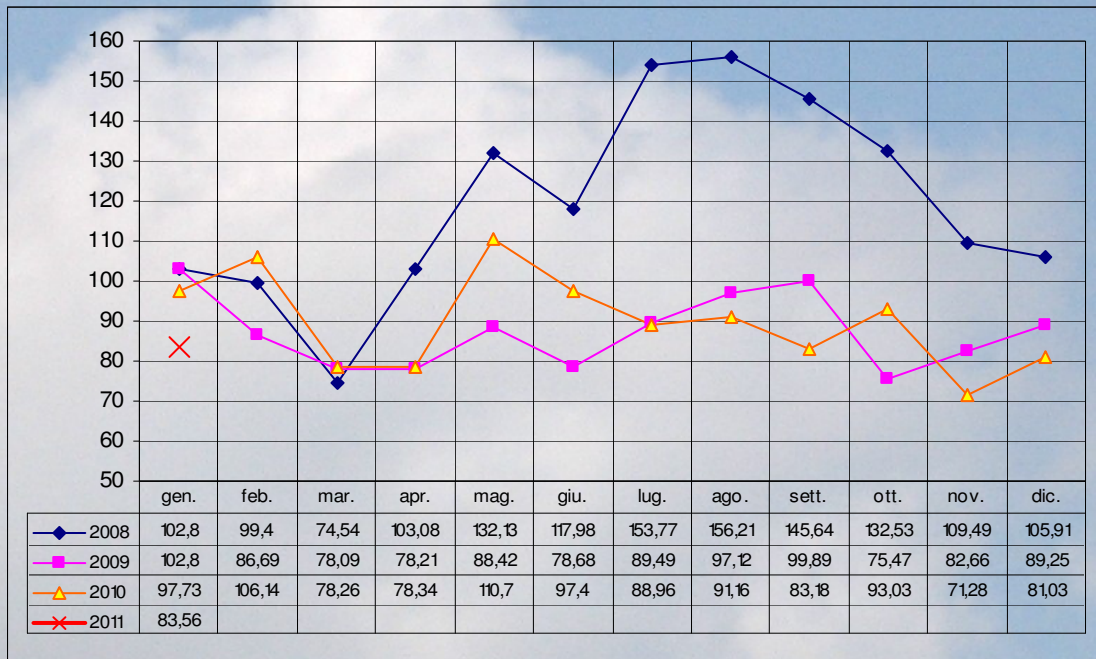
Prezzi medi di vendita zonali in Sicilia nel mese di Gennaio 2011

€/MWh

	Media	Min.	Max.	Variazione rispetto a Gennaio 2010	Variazione rispetto a Dicembre 2010
Gennaio	83,56	10,00	190,00	- 14,17	2,53
<i>Picco</i>	108,28	78,01	190,00	-42,56	3,74
<i>Fuori picco</i>	71,78	10,00	189,00	-2,47	3,69

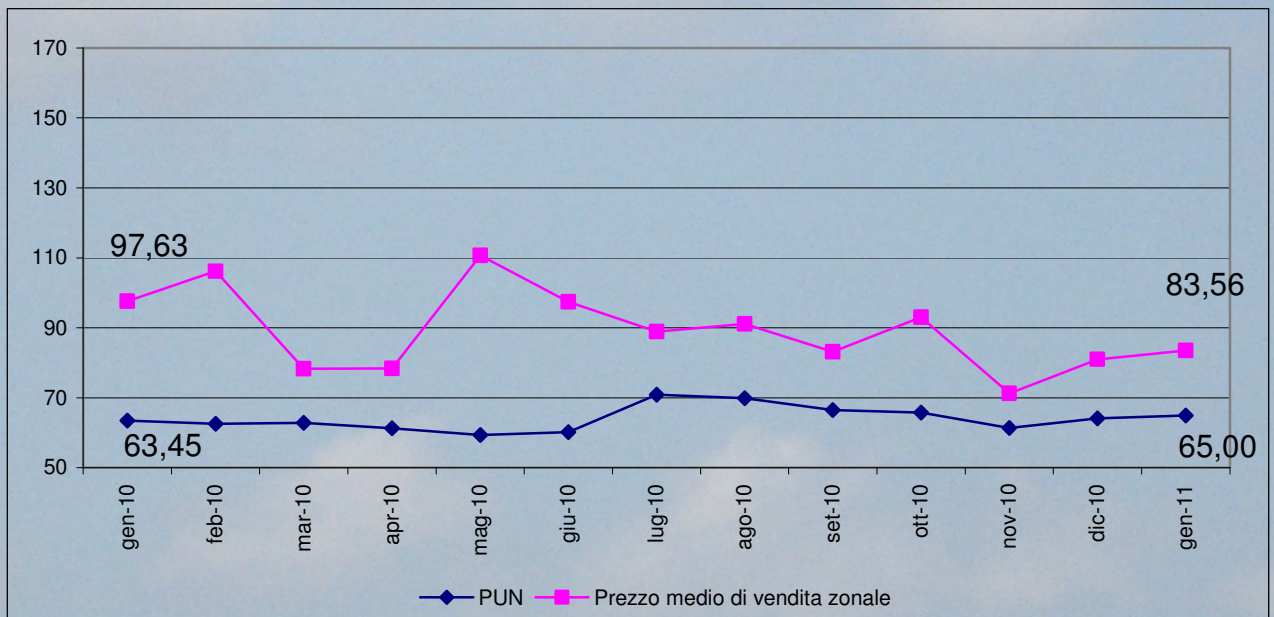
Gestore dei Mercati Energetici S.p.A.

Prezzi medi di vendita zonali in Sicilia 2008 - 2011 €/MWh



Elaborazione del Dipartimento Regionale dell'Energia su dati del Gestore dei Mercati Energetici S.p.A.

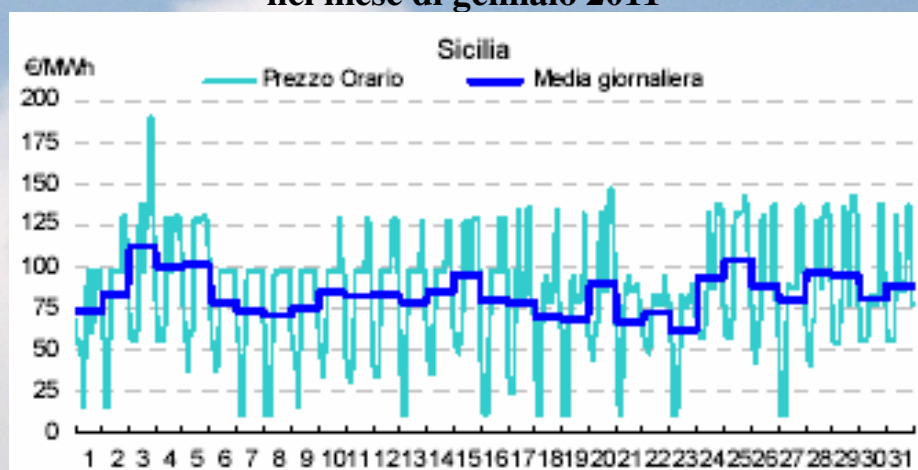
Prezzi medi di vendita zonali in Sicilia gennaio 2010 – gennaio 2011 e confronto con il PUN* €/MWh



*Prezzo Unico Nazionale - Prezzo medio di acquisto dell'energia elettrica nella borsa italiana

Elaborazione del Dipartimento Regionale dell'Energia su dati del Gestore dei Mercati Energetici S.p.A.

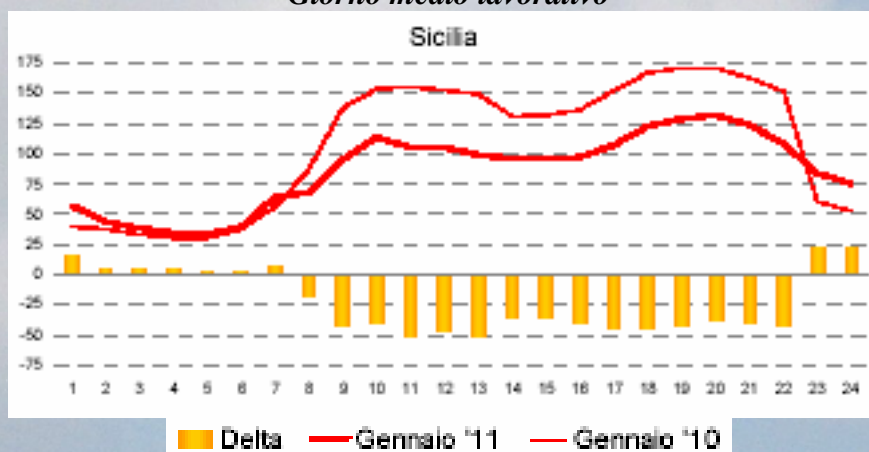
Curve cronologiche orarie e medie giornaliere dei prezzi zionali in Sicilia nel mese di gennaio 2011



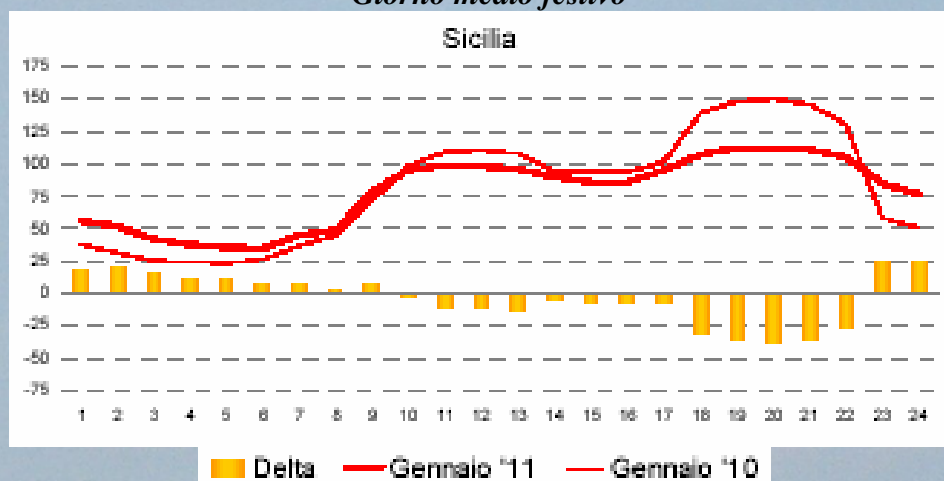
Gestore dei Mercati Energetici S.p.A.

Prezzi medi orari di vendita in Sicilia nel mese di gennaio 2011

Giorno medio lavorativo



Giorno medio festivo



Gestore dei Mercati Energetici S.p.A.

Tutti i dati riportati nella presente analisi sono tratti da:

Terna – Rete Elettrica Nazionale: “Rapporto mensile sul sistema elettrico - consuntivo gennaio 2011”;
GME – Gestore dei Mercati Energetici S.p.A.: “Rapporto mensile sulle contrattazioni – gennaio 2011”.