

REGIONE SICILIANA
ASSESSORATO DELL'ENERGIA E DEI SERVIZI DI PUBBLICA UTILITÀ

DIPARTIMENTO DELL'ENERGIA
SERVIZIO II – OSSERVATORIO REGIONALE E UFFICIO
STATISTICO PER L'ENERGIA
U.O. 2/1

DATI SULLA PRODUZIONE ED OFFERTA DI ENERGIA ELETTRICA

MARZO 2011

ITALIA

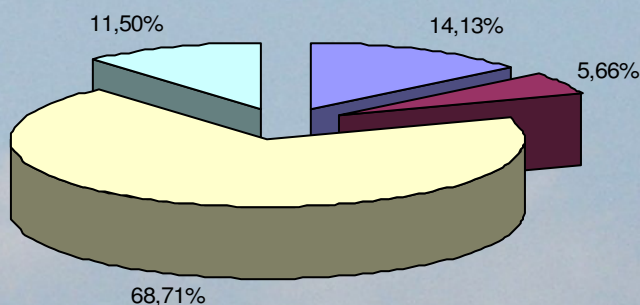
Produzione e consumo di energia elettrica in GWh Marzo 2011

	Marzo 2011 GWh	Marzo 2010 GWh	Variazione %
Richiesta energia elettrica	28.372	28.184	+0,7
Produzione netta	24.519	24.238	+1,2
<i>Consumo pompaggi</i>	183	441	-58,5
<i>Importazione</i>	4.228	4.541	-6,9
<i>Esportazione</i>	192	154	+24,7
Saldo estero	4.036	4.387	-8,0

Produzione netta	Marzo 2011 GWh	Marzo 2010 GWh	Variazione %
Idroelettrica	3.283	3.836	-14,4
Termoelettrica	19.620	19.131	+2,6
Geotermoelettrica	452	428	+5,6
Eolica	941	736	+27,9
Fotovoltaica	223	107	+108,4

Dati TERNA

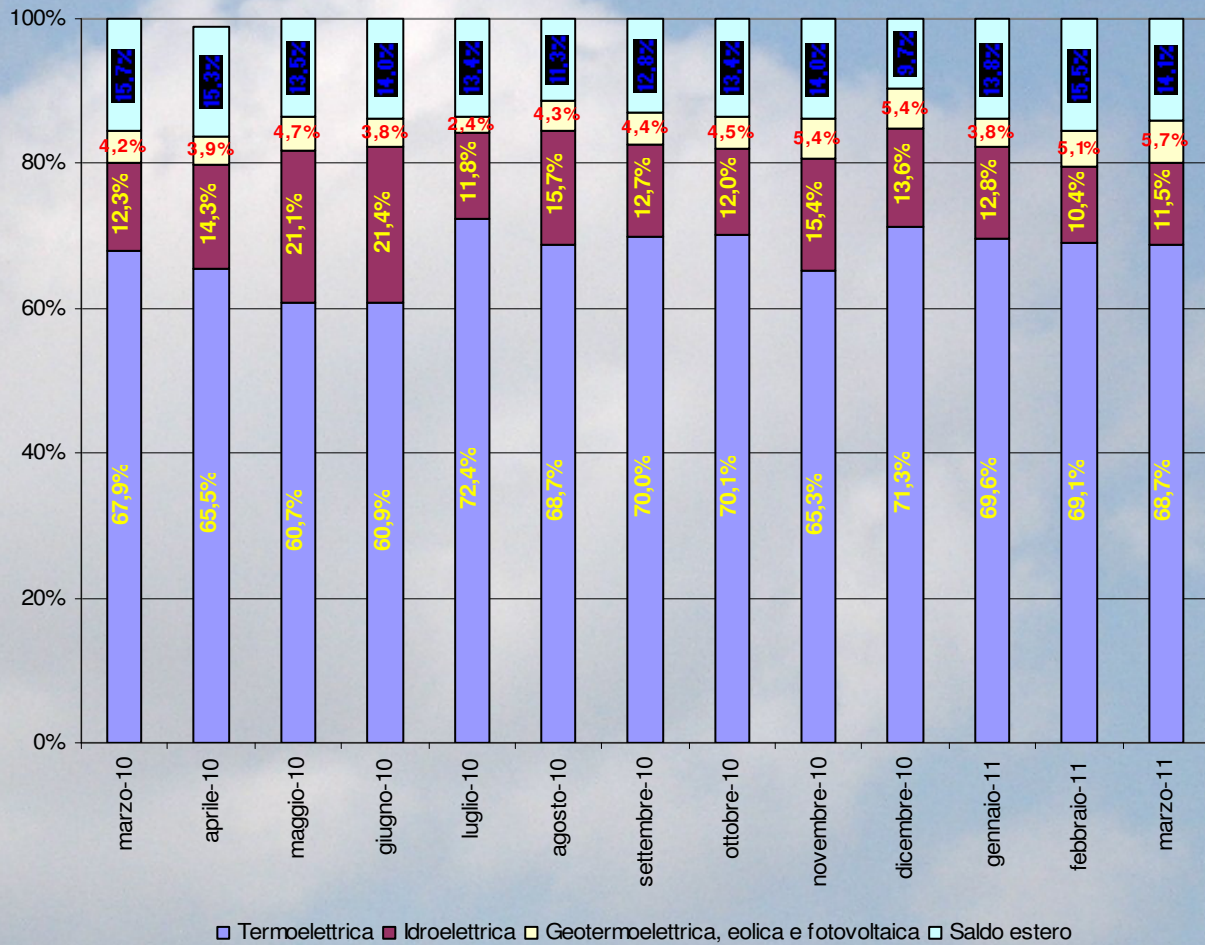
Composizione percentuale dell'offerta di energia elettrica* Marzo 2011



■ Saldo estero ■ Geotermoelettrica, eolica e fotovoltaica ■ Termoelettrica ■ Idroelettrica

* Calcolata al netto dei servizi ausiliari delle produzioni e dei consumi per pompaggi
Elaborazione del Dipartimento Regionale dell'Energia su dati TERNA

Composizione percentuale dell'offerta di energia elettrica marzo 2010 – marzo 2011



Elaborazione del Dipartimento Regionale dell'Energia su dati TERNA

SICILIA

Richiesta di energia elettrica nel mese di marzo 2011

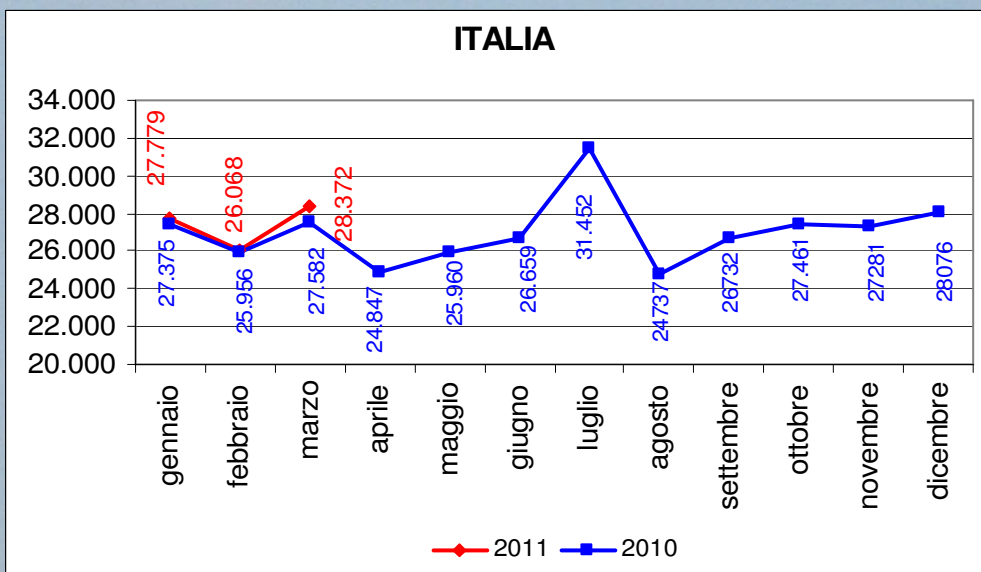
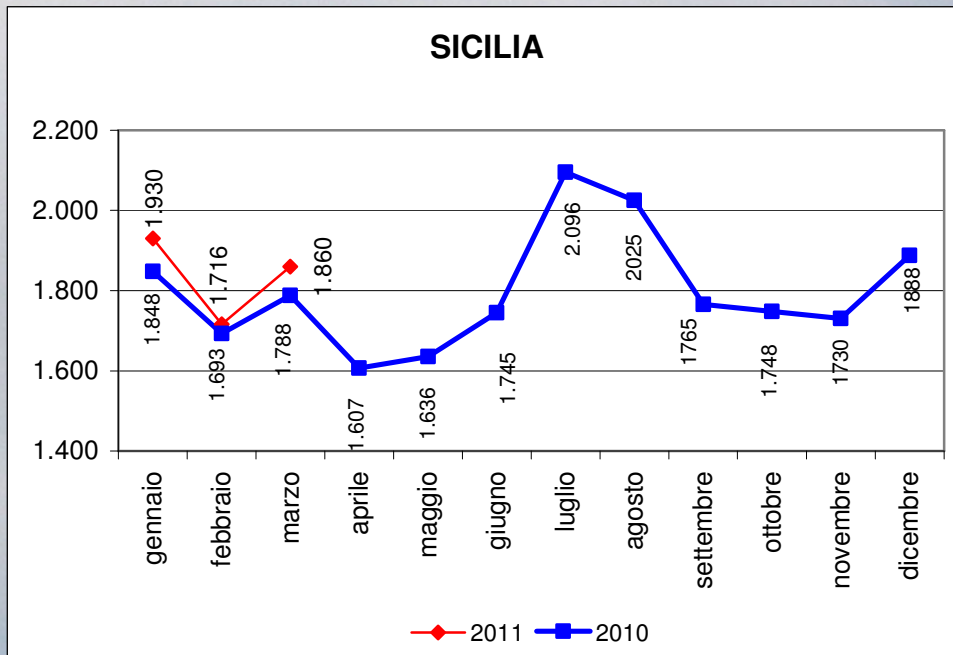
1.860 GWh + 2,0 rispetto a marzo 2010

Dati TERNA

Andamento della richiesta di energia elettrica

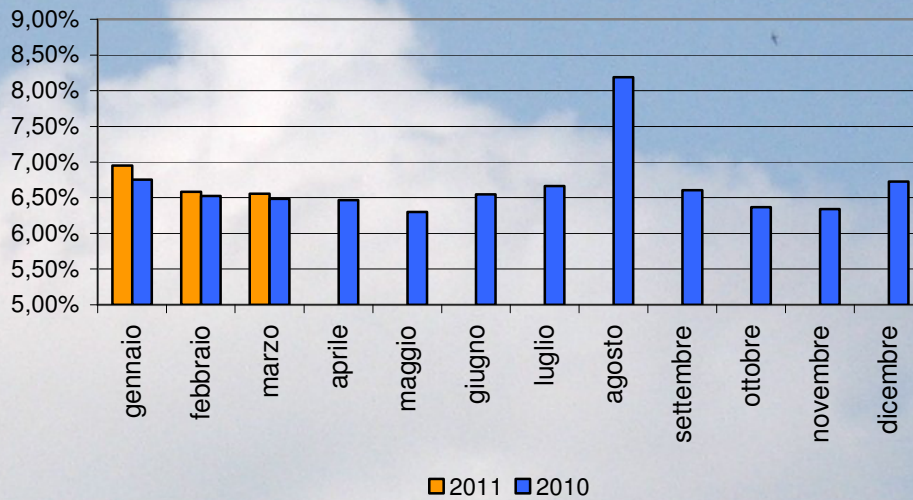
Anni 2010 – 2011

Dati in GWh



Elaborazione del Dipartimento Regionale dell'Energia su dati TERNA

Percentuale della richiesta di energia elettrica in Sicilia rispetto al totale nazionale



Elaborazione del Dipartimento Regionale dell'Energia su dati TERNA

Punta oraria fabbisogno in Sicilia nel mese di marzo 2011

3.228 MW + **5,2%** rispetto a marzo 2010

Dati TERNA

Gennaio - Marzo 2011 Saldo dei movimenti fisici di energia

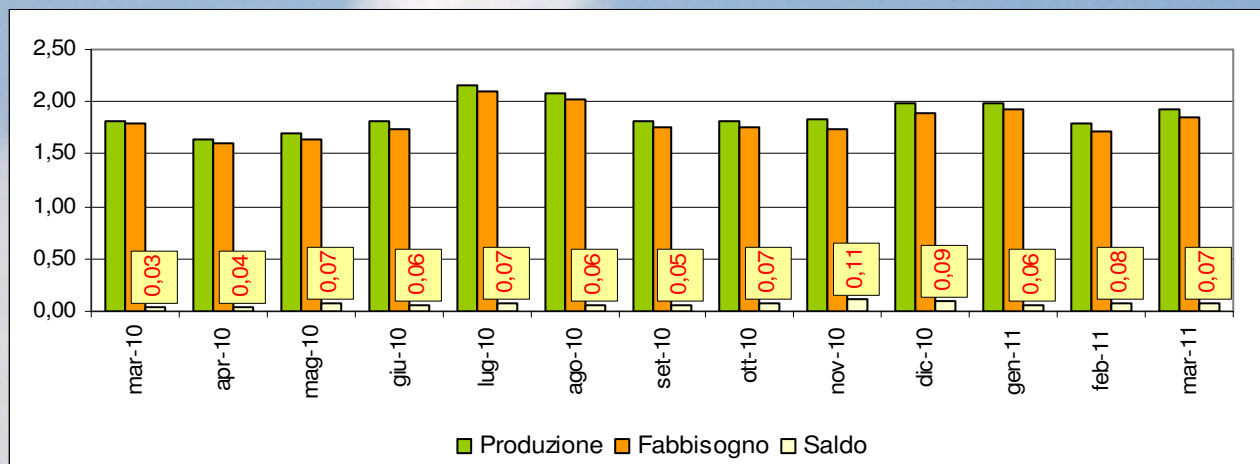


TERNA

Produzione e Fabbisogno di energia in Sicilia

marzo 2010 – marzo 2011

Dati in migliaia di GWh



Elaborazione dell'Osservatorio Regionale e Ufficio Statistico per l'Energia su dati Terna

Energia non fornita nel mese di FEBBRAIO 2011*

Dati riferiti alla rete a 380-220-150-132 kV

		Energia non fornita (MWh)
Sicilia	FEBBRAIO 2011	2,04
	GENNAIO – FEBBRAIO 2011	3,17
	GENNAIO – FEBBRAIO 2010	247,62
Italia	FEBBRAIO 2011	47,58
	GENNAIO – FEBBRAIO 2011	684,98
	GENNAIO – FEBBRAIO 2010	452,37

*Dati provvisori

Dati TERNA

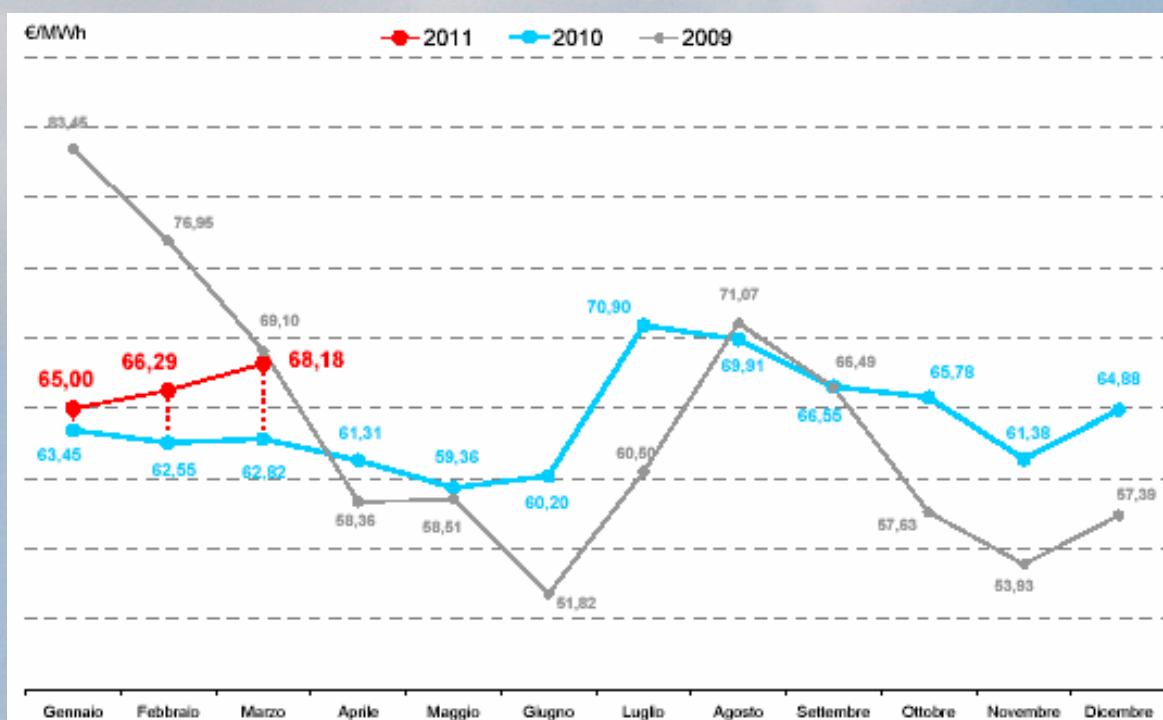
MERCATO ELETTRICO

Nel mese di marzo, nel Sistema Italia, i volumi di energia elettrica acquistati, secondo il “Rapporto mensile” del GME, sono stati 27.023.464 MWh (in calo su base annua del 2,3%). Di questi, gli acquisti nazionali di energia elettrica sono stati 26.523.270 MWh (in calo su base annua del 3,0% e quelli su zone estere 500.194 MWh (in aumento su base annua del 55,2%).

Per quanto riguarda le vendite di energia elettrica delle unità di produzione nazionale, queste sono state 22.368.351 MWh (in calo su base annua dell'1,9%), mentre ancora in crescita le importazioni (vendite sulle zone estere), pari a 4.655.113 MWh (in calo su base annua del 3,9%).

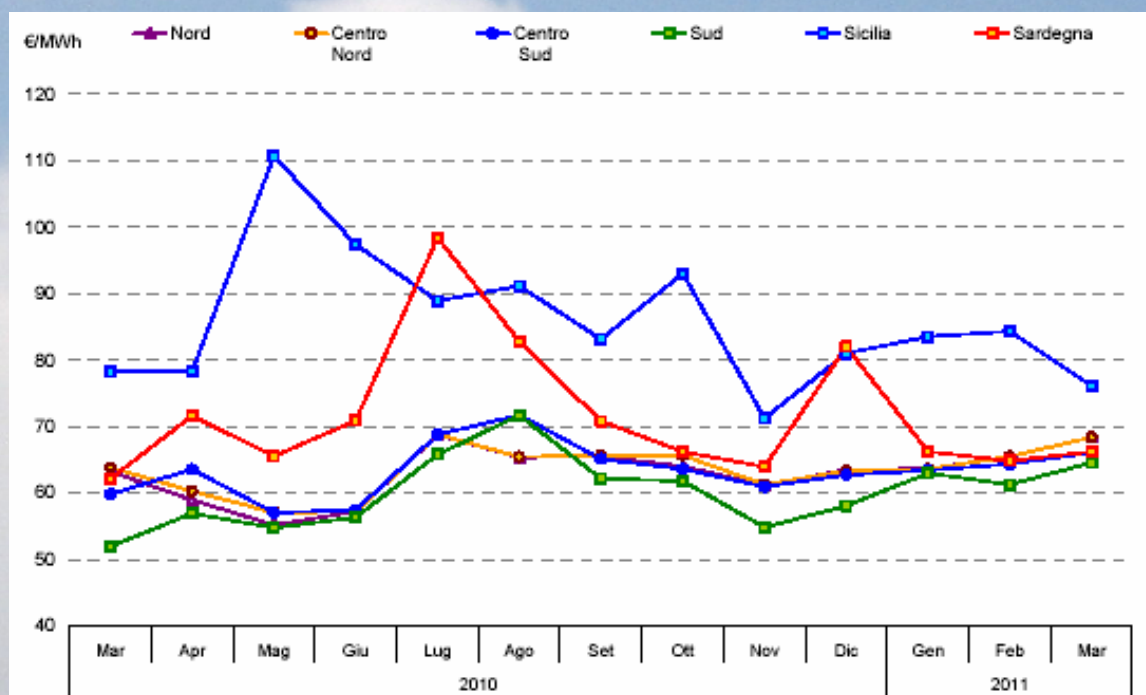
In Sicilia gli acquisti di energia elettrica sono stati 1.683.785 MWh (in aumento su base annua del 2,2%), mentre le vendite sono state pari a 1.628.167 MWh (in aumento dell'1,5%).

Prezzo di medio mensile di acquisto su MGP* Anni 2009 - 2011



Gestore dei Mercati Energetici S.p.A.

Prezzi medi di vendita zonali su MGP marzo 2010 – marzo 2011



Gestore dei Mercati Energetici S.p.A.

In Sicilia, il prezzo medio zonale dell'energia elettrica, nel mese di febbraio (nuovamente il più alto rispetto agli altri prezzi di vendita zonali), è aumentato rispetto al mese precedente di 0,79 €/MWh raggiungendo gli 84,35 €/MWh (3,1 %). Rispetto a febbraio 2010 il prezzo zonale in Sicilia è più basso di 21,79 €/MWh (- 20,5%).

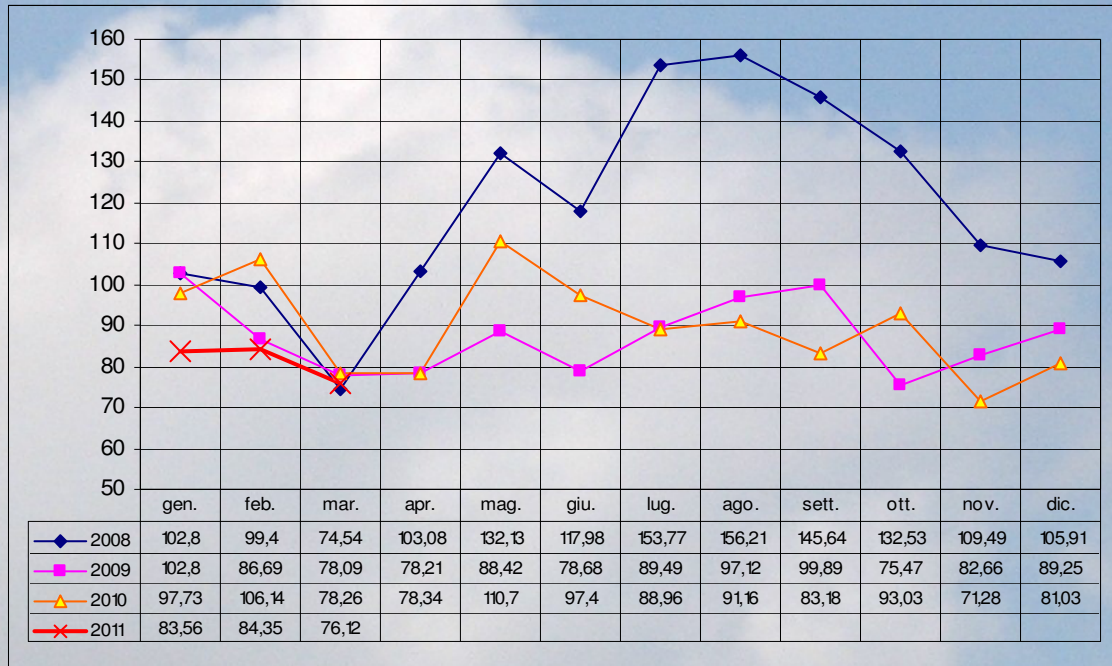
Prezzi medi di vendita zonali in Sicilia nel mese di Marzo 2011

€/MWh

	Media	Min.	Max.	Variazione rispetto a Marzo 2010	Variazione rispetto a Febbraio 2011
Marzo	76,12	10,00	183,60	-2,7%	-9,8%
<i>Picco</i>	<i>99,05</i>	<i>58,00</i>	<i>183,60</i>	<i>-5,7%</i>	<i>-10,1%</i>
<i>Fuori picco</i>	<i>63,48</i>	<i>10,00</i>	<i>183,30</i>	<i>1,7%</i>	<i>-9,4%</i>

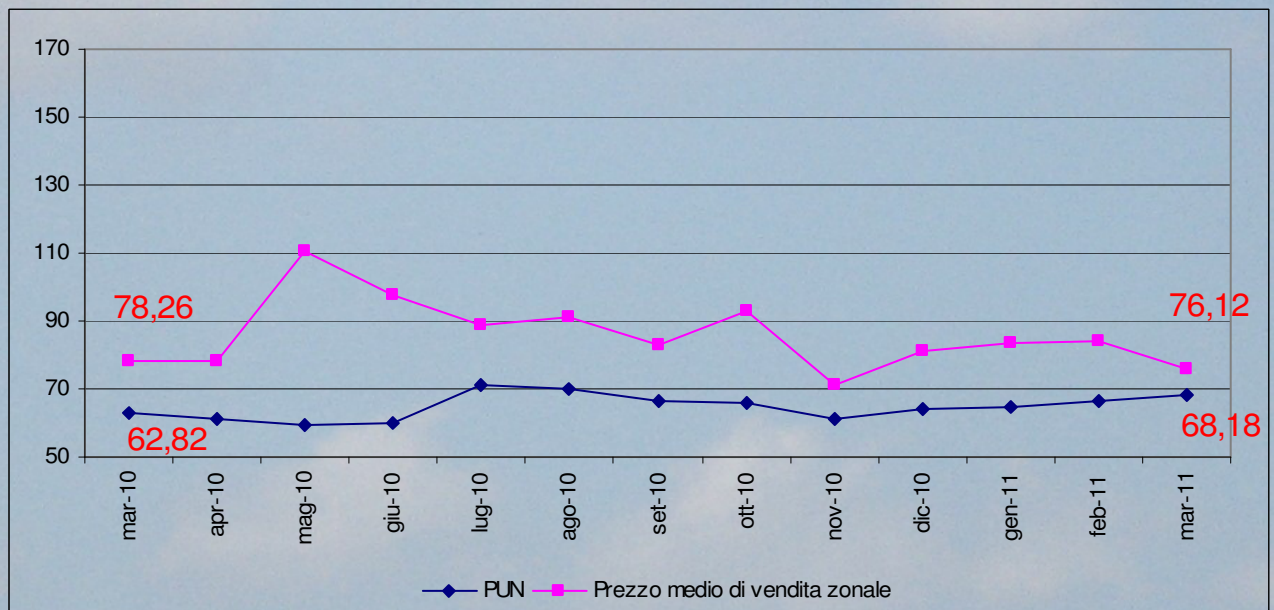
Gestore dei Mercati Energetici S.p.A.

Prezzi medi di vendita zonali in Sicilia 2008 - 2011 €/MWh



Elaborazione del Dipartimento Regionale dell'Energia su dati del Gestore dei Mercati Energetici S.p.A.

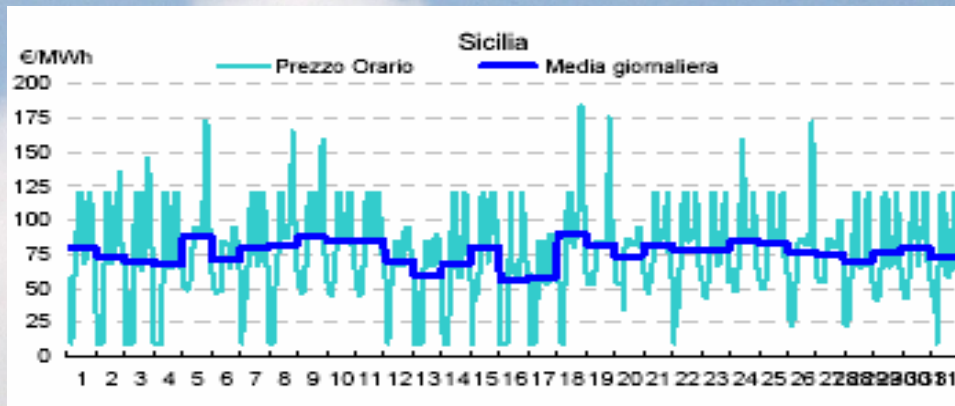
Prezzi medi di vendita zonali in Sicilia marzo 2010 – marzo 2011 e confronto con il PUN* €/MWh



*Prezzo Unico Nazionale - Prezzo medio di acquisto dell'energia elettrica nella borsa italiana

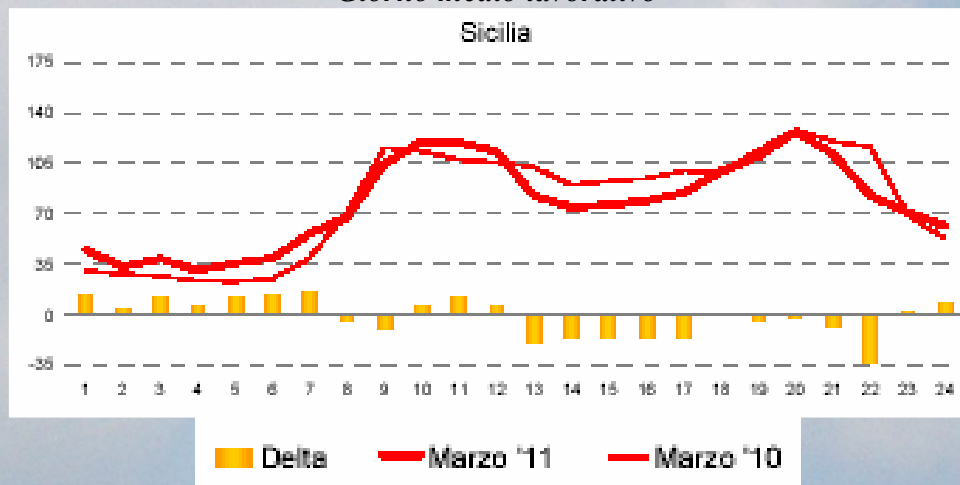
Elaborazione del Dipartimento Regionale dell'Energia su dati del Gestore dei Mercati Energetici S.p.A.

Curve cronologiche orarie e medie giornaliere dei prezzi zionali in Sicilia nel mese di marzo 2011



Gestore dei Mercati Energetici S.p.A.

Prezzi medi orari di vendita in Sicilia nel mese di marzo 2011 *Giorno medio lavorativo*



Giorno medio festivo



Gestore dei Mercati Energetici S.p.A.

Tutti i dati riportati nella presente analisi sono tratti da:
Terna – Rete Elettrica Nazionale: “Rapporto mensile sul sistema elettrico - consuntivo febbraio 2011”;
GME – Gestore dei Mercati Energetici S.p.A.: “Rapporto mensile sulle contrattazioni – febbraio 2011”.