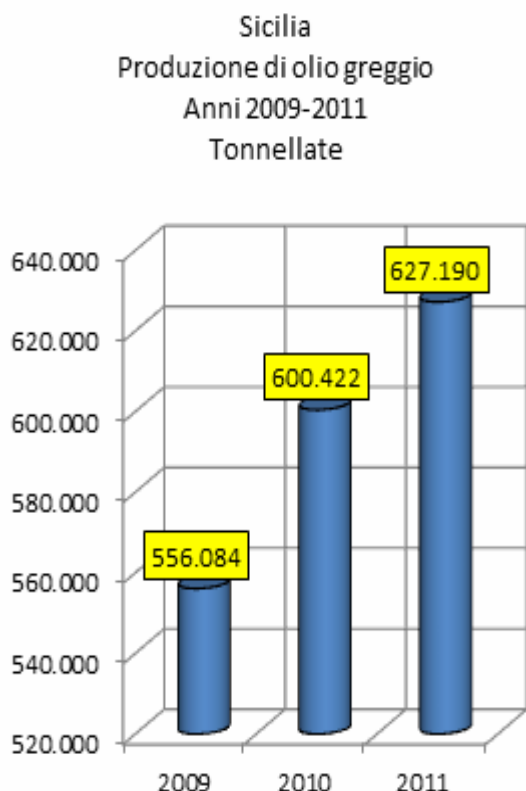


La produzione di idrocarburi in Sicilia - dati al 31 dicembre 2011

1 - La produzione di greggio

Nel corso del 2011 la produzione di olio greggio in Sicilia è stata di circa 629.615 tonnellate, pari al 12% del totale nazionale, zone marine comprese, in leggera crescita rispetto all'anno 2010, anno in cui la produzione era stata di 600.422 tonnellate.

Fig. 1.1

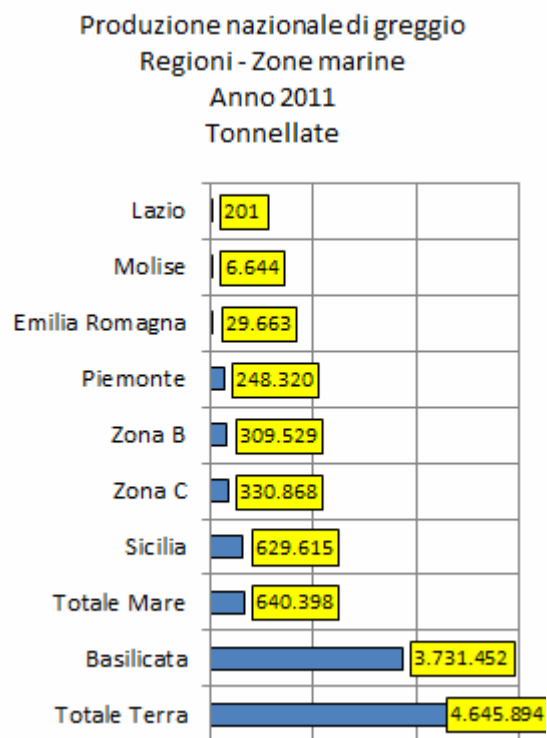


Elaborazione su dati URIG Dipartimento dell'Energia - Regione Siciliana

La Sicilia occupa il secondo posto tra le regioni italiane per produzione di greggio, preceduta dalla Basilicata.

La figura 1.2 riassume la produzione nazionale di greggio del 2011, mentre la figura 1.3 mostra la produzione percentuale rispetto alle altre

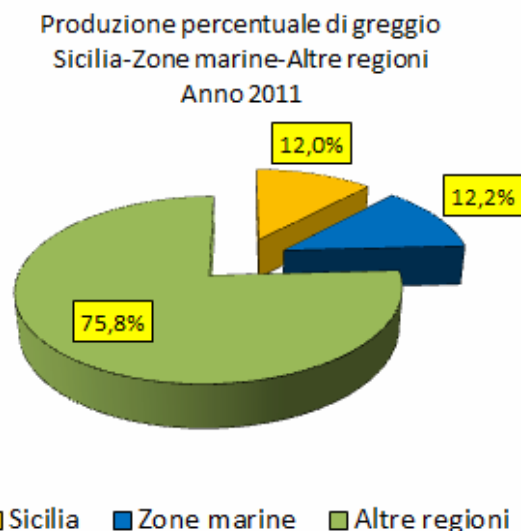
Fig. 1.2



Elaborazione su dati Ministero dello Sviluppo Economico DGERM-UNMIG e URIG per la Sicilia

In percentuale, la produzione siciliana rappresenta il 12% della produzione nazionale.

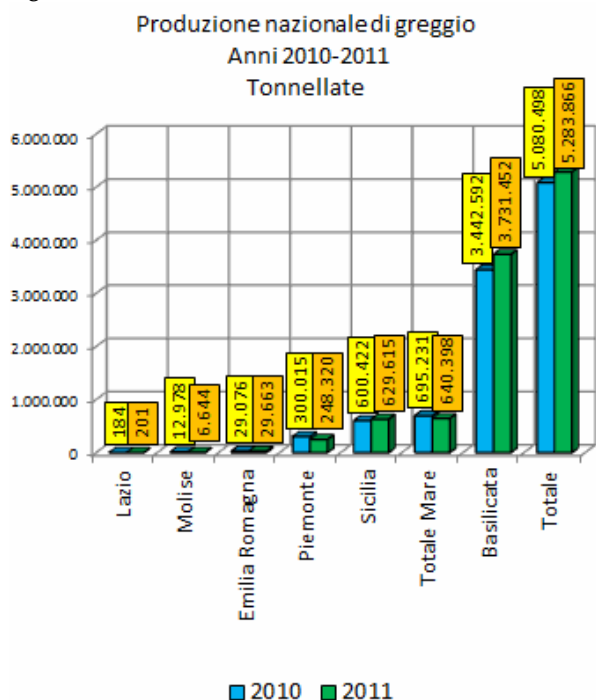
Fig. 1.3



Elaborazione su dati Ministero dello Sviluppo Economico DGERM-UNMIG e URIG per la Sicilia

La fig. 1.4 riassume la produzione nazionale del 2011 rispetto al 2010.

Fig. 1.4

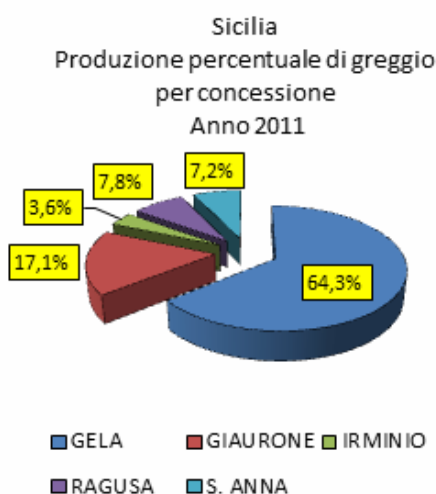


Elaborazione su dati Ministero dello Sviluppo Economico DGERM-UNMIG e URIG per la Sicilia

Il greggio siciliano proviene dalle concessioni denominate Giaurone, Gela, Ragusa, S.Anna ed Irminio.

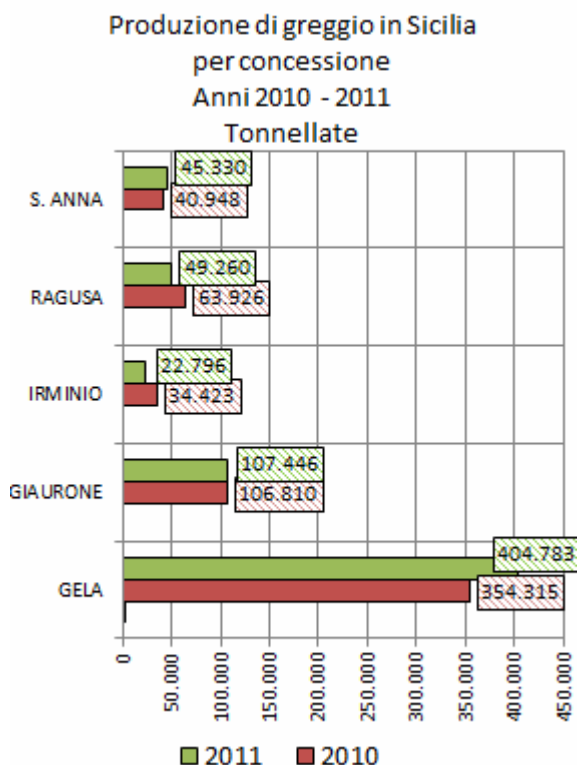
Il campo di Gela fornisce il maggior contributo percentuale alla produzione regionale, mentre la figura 1.6 riassume l'andamento della produzione dal 2010.

Fig. 1.5



Elaborazione su dati URIG Dipartimento dell'Energia - Regione Siciliana

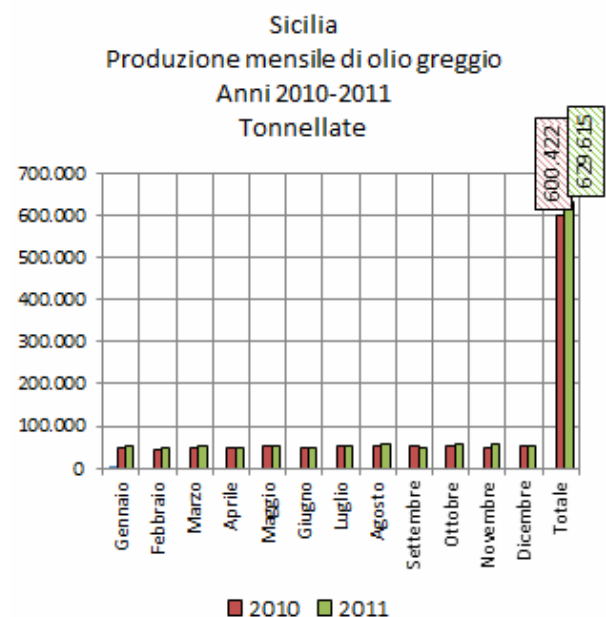
Fig. 1.6



Elaborazione su dati URIG Dipartimento dell'Energia - Regione Siciliana

La produzione mensile dal 2010 al 2011 ha avuto un andamento quasi costante.

Fig. 1.7

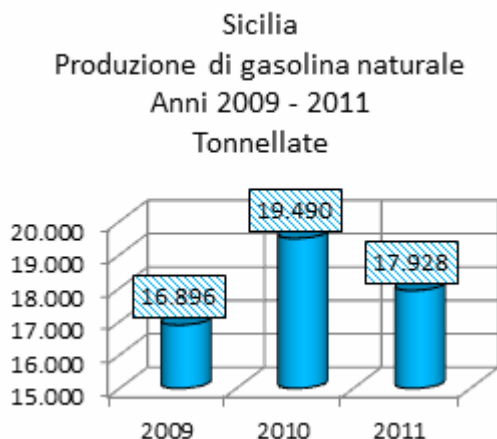


Elaborazione su dati URIG Dipartimento dell'Energia - Regione Siciliana

2 – La produzione di gasolina naturale

La produzione di gasolina nei giacimenti siciliani è solitamente associata alla produzione di gas naturale.

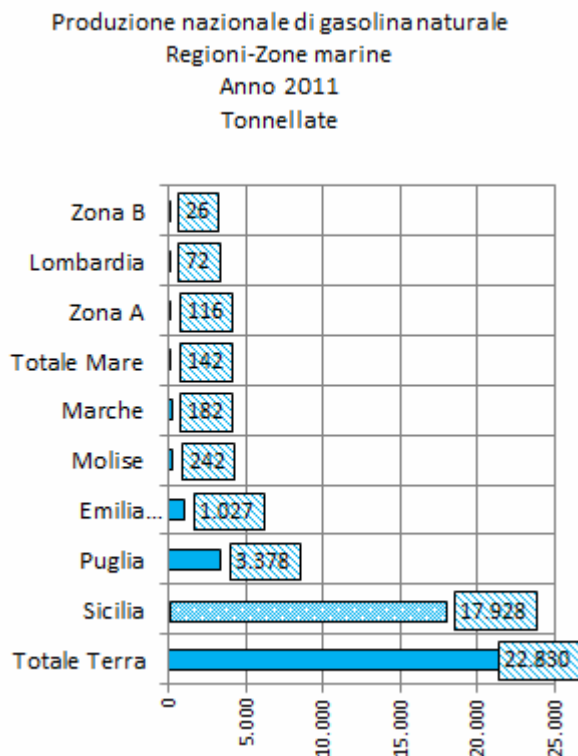
Fig. 2.1



Elaborazione su dati URIG Dipartimento dell'Energia - Regione Siciliana

Il contributo fornito nel 2011 alla produzione nazionale dalle singole regioni e da zone marine è sintetizzato dalla figura 2.2.

Fig. 2.2



Elaborazione su dati Ministero dello Sviluppo Economico DGERM-UNMIG e URIG per la Sicilia

La Sicilia è la prima regione italiana produttrice di gasolina naturale, con circa 18.007 tonnellate nel 2011, pari al 78,1% del totale nazionale, in leggera diminuzione rispetto al 2010, anno in cui la produzione si è attestata sui 19.490 tonnellate.

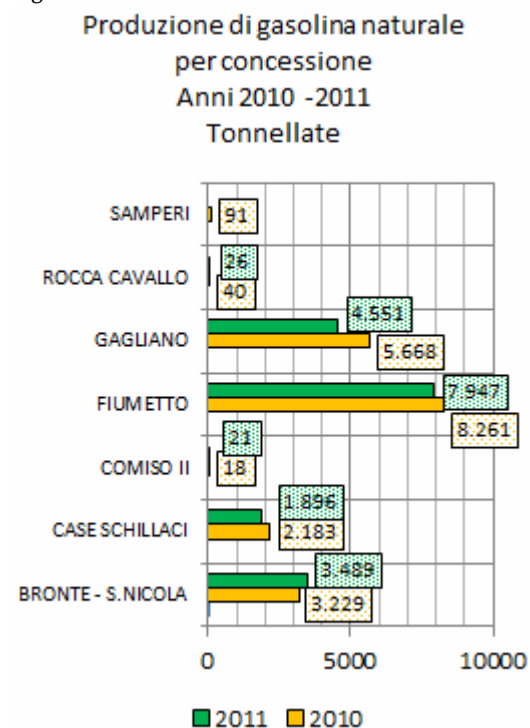
Fig. 2.3



Elaborazione su dati Ministero dello Sviluppo Economico DGERM-UNMIG e URIG per la Sicilia

I campi di produzione del 2011 di gasolina naturale in Sicilia sono quelli di Fiumetto, Gagliano-Fiume Salso, Comiso II, Bronte-S.Nicola e Roccacavallo.

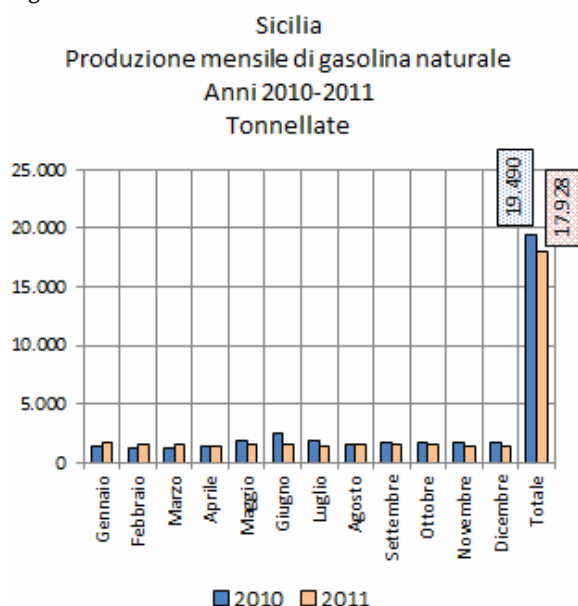
Fig. 2.4



Elaborazione su dati URIG Dipartimento dell'Energia - Regione Siciliana

La produzione mensile dal 2010 al 2011 ha avuto un andamento pressoché costante.

Fig. 2.5

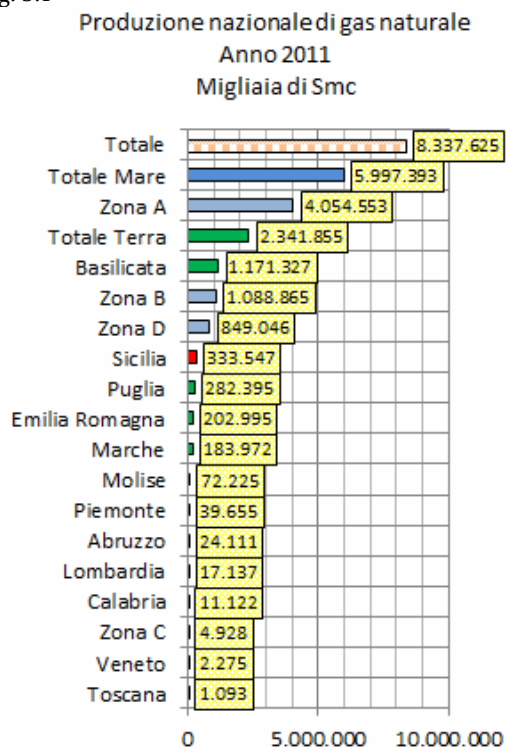


Elaborazione su dati URIG Dipartimento dell'Energia - Regione Siciliana

3 - La produzione regionale di gas naturale

Nel 2011 la produzione nazionale, compresa quella off-shore, è stata di 8.337.675 migliaia di Smc.

Fig. 3.1



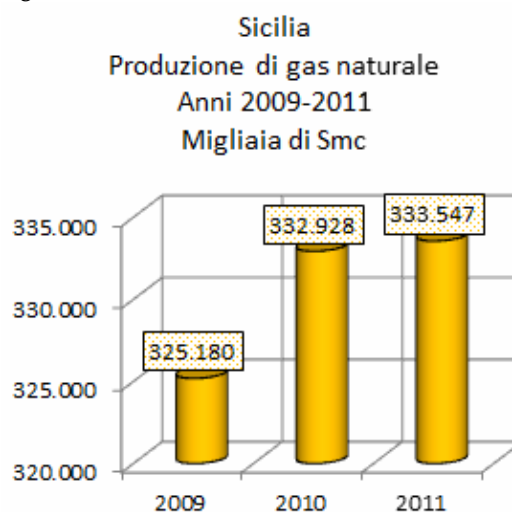
Elaborazione su dati Ministero dello Sviluppo Economico DGEM-UNMIG e URIG per la Sicilia

La maggior parte della produzione nazionale, circa il 71,9 %, proviene dai giacimenti offshore.

La produzione di gas naturale pone la Sicilia al secondo posto tra le regioni italiane (Fig. 3.1), preceduta soltanto dalla Basilicata.

Nel corso del 2011 la produzione di gas naturale in Sicilia è stata di circa 331.925 migliaia di Smc (Fig. 4.1.2), in leggera diminuzione rispetto al 2010, anno in cui si era attestata sui 332.928 migliaia di Smc.

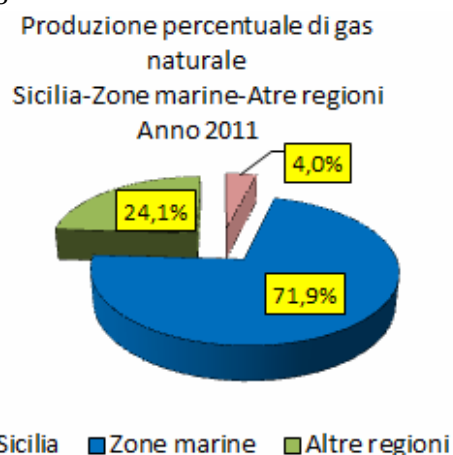
Fig. 3.2



Elaborazione su dati URIG Dipartimento dell'Energia - Regione Siciliana

Nel 2011, la produzione siciliana di gas naturale è stata il 4,0% del totale nazionale.

Fig. 3.3



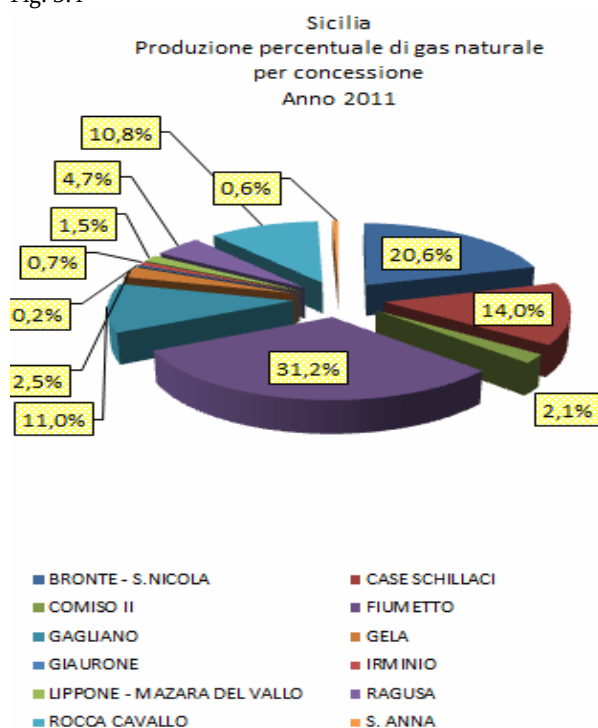
Elaborazione su dati Ministero dello Sviluppo Economico DGEM-UNMIG e URIG per la Sicilia

I campi di produzione del 2011 sono individuati nell'ambito delle concessioni Bronte-S.Nicola, Gagliano, Fiumetto, Irminio,

Roccamare, , Ragusa, Lippone-Mazara del Vallo, Gela, Comiso II, Giaurone, S. Anna e Case Schillaci.

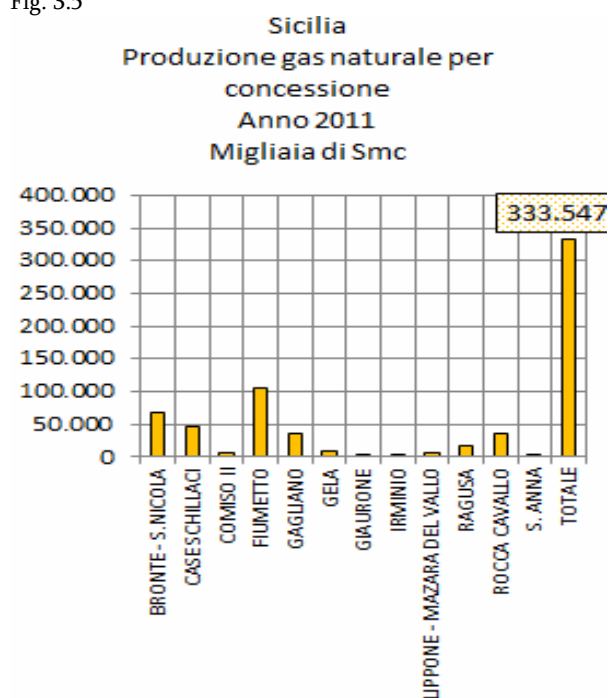
Il campo di Fiumetto fornisce il maggior contributo percentuale con il 31,2%, seguito dal campo di Bronte-S. Nicola con il 20,6%.

Fig. 3.4



Elaborazione su dati URIG Dipartimento dell'Energia - Regione Siciliana

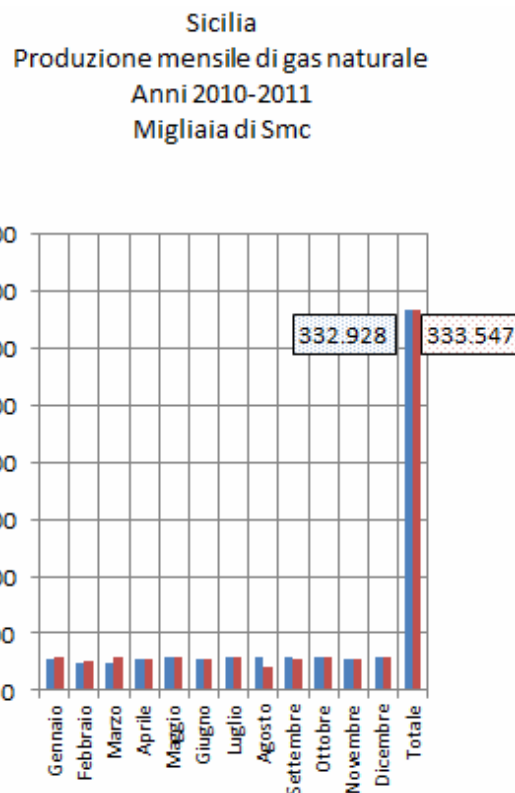
Fig. 3.5



Elaborazione su dati URIG Dipartimento dell'Energia Regione Siciliana

L'andamento mensile della produzione siciliana di gas naturale, dal 2010 al 2011, non presenta evidenti oscillazioni.

Fig. 3.6



Elaborazione su dati URIG Dipartimento dell'Energia Regione Siciliana

