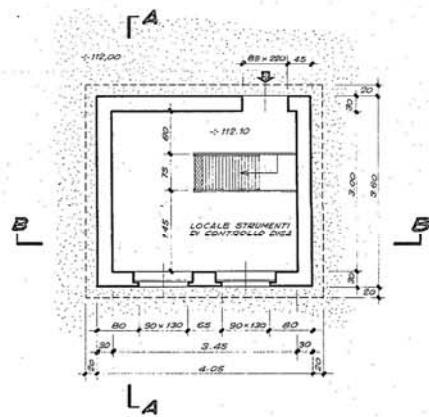
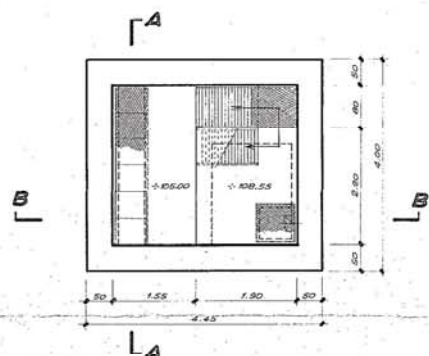


CABINA DI CONTROLLO E MISURA

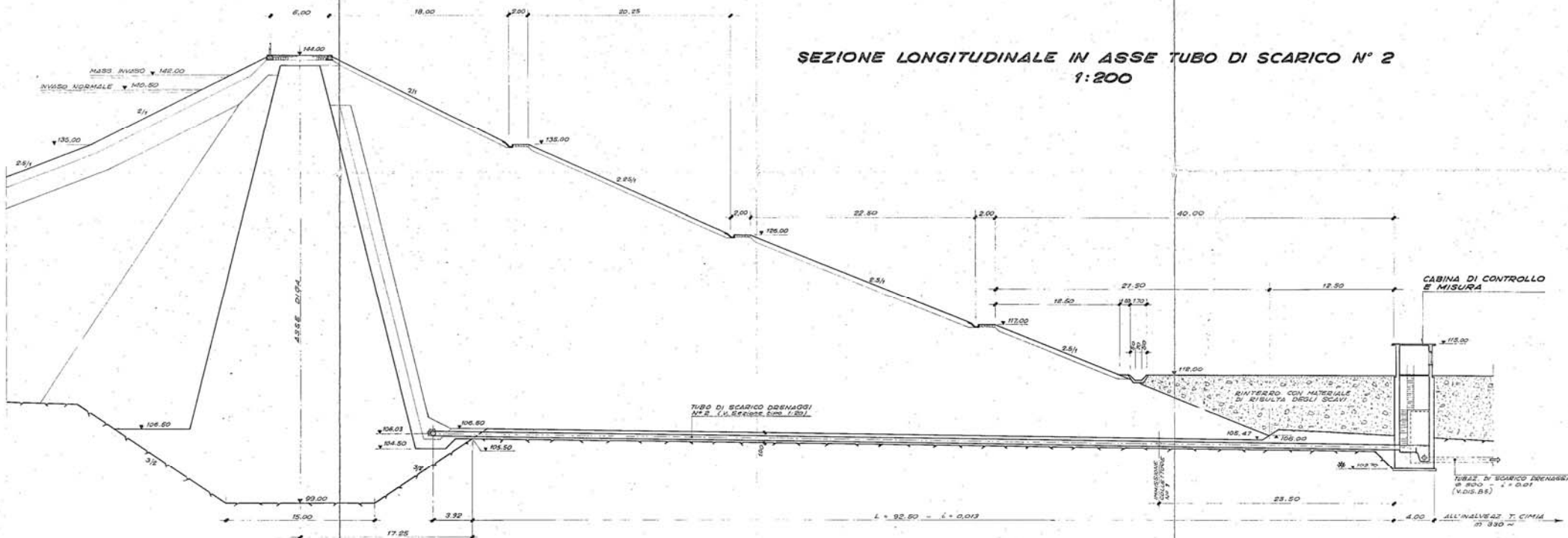
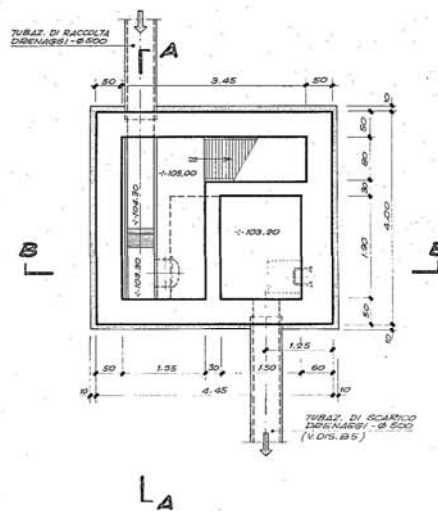
SEZ. ORIZZ. C-C 1:50



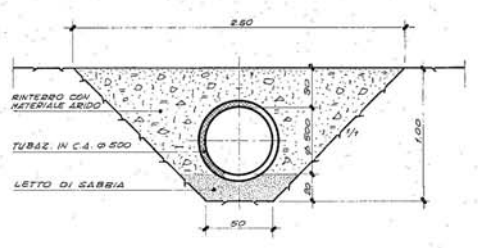
SEZIONE D-D



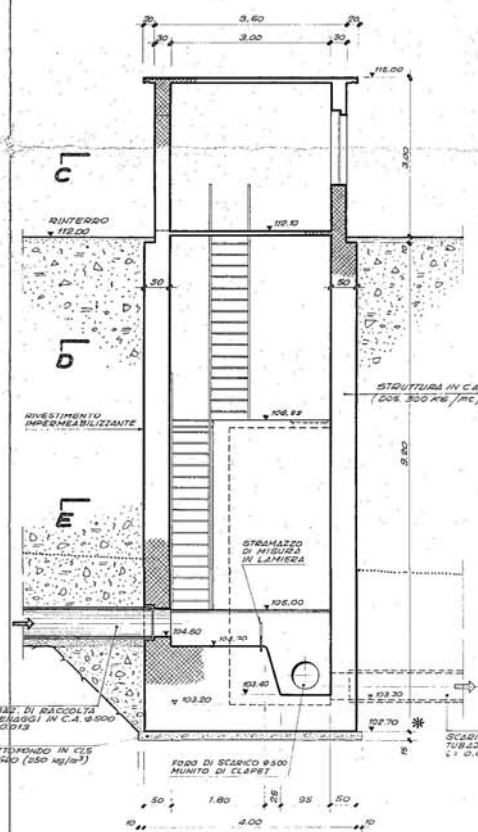
SEZIONE E-E



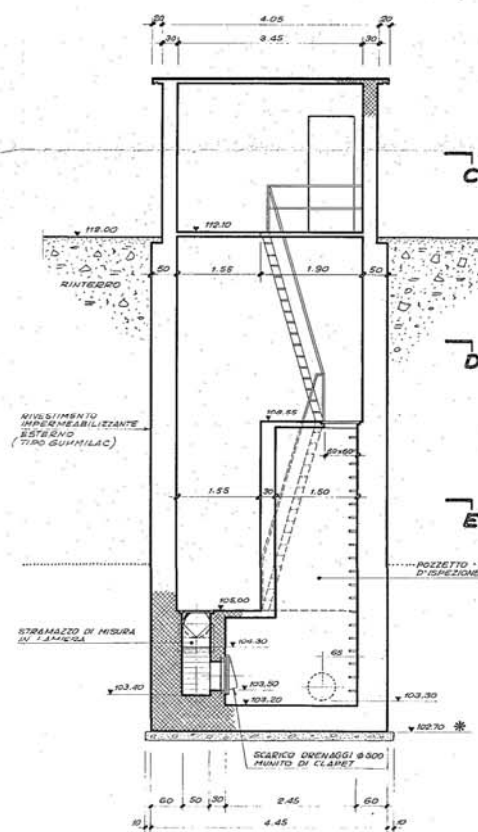
SEZIONE TIPO TUBAZIONI DI SCARICO DRENAGGI - 1:20



SEZIONE A-A 1:50



SEZIONE B-B



18. IL PIANO DI FONDAZIONE È PREVEDIBILE A GIÀ, DATO NEL CASO CHE IL TERRENO FONDAZIONE SIA FORMATO DA ALLUVIONI, GIACCIOLANE, COME È LO STATO IN BASE ALLE RILEVANZE DEL TERRENO DI QUALCORA NERO ALLA QUOTA SUDDETTO SI RINVIENE UNO DEI TERRENI FINI. IL PIANO DI FONDAZIONE DOVrà ESSERE ABILITATO CON INTERVENZIONI DI CALCESTRUZZO ARMATO CON RINFORZI FINO A RAGGIUNGERE LE ALLUVIONI GIACCIOLANE O, AL LIMITE, LA FONDAZIONE ARGILLOSA DI BASE.

COPIA

Aggiornato Settembre 1974

Il Committente Spontaneo
(Dott. Carlo Longo)
Il Capo dell'Ufficio Tecnico
Dott. Rocco Tosti

CASSA PER IL MEZZOGIORNO		B14
CONSORZIO DI BONIFICA DELLA PIANA DEL GELA (Caltanissetta)		
Serbatoio sul torrente 'Cimia'		1000 / 1150
Progetto Esecutivo		11/0024
S.I.A. studio ingegneri associati - Milano - Roma - Palermo		