

Presidenza del Consiglio dei Ministri
Assessorato Regionale dell'Energia e dei Servizi di Pubblica Utilità
 Dipartimento Regionale dell'Acqua e dei Rifiuti
 ex O.C.D.P.C. n. 44 /2013 e ss.mm.ii. in materia di bonifiche e tutela delle acque

Accordo di Programma "Per la definizione degli interventi di messa in sicurezza e bonifica delle aree comprese nel Sito di Interesse Nazionale Area industriale di Milazzo" del 23.02.2011

"Piano della caratterizzazione ambientale delle aree residenziali/sociali/agricole di competenza pubblica, interessate da contaminazione per *fall-out* causata dagli stabilimenti industriali, ubicate in C.da Gabbia nel Comune di Pace del Mela (ME)"



2 - CARTE TEMATICHE

Il Progettista Dott. Geol. Andrea Lipari	Il Coord. Sicur. fase di Progettazione Ing. Marco Ferrante	Il Responsabile del Procedimento Dott. Geol. Salvo Puccio
--	--	---

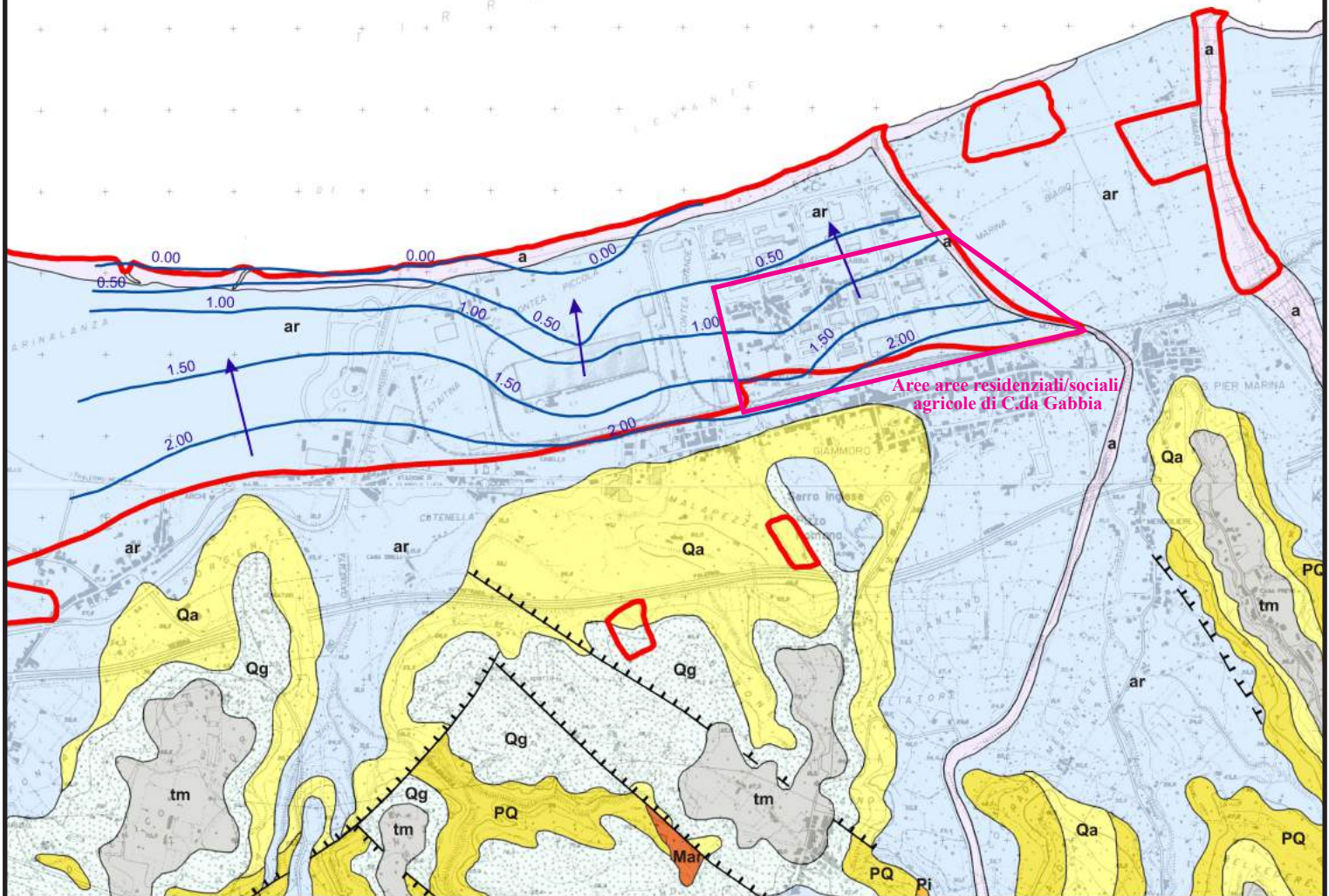
Data	N. Revisione	Descrizione
Giugno 2009	0	Prima emissione redatta da Sviluppo Italia Aree Produttive S.p.A.
Giugno 2017	1	Ottemperanza alle prescrizioni di cui al Decreto MATTM prot. n. 1072/TRI/DI del 31.01.2011



ORTOFOTO D'INQUADRAMENTO TERRITORIALE (SCALA 1:5.000)

Riferimenti:

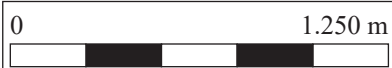
“Piano di caratterizzazione ambientale dei Cantieri Aicon Yachts S.p.A. siti in località Giammoro del Comune di Pace del Mela (ME)” approvato con Decreto MATTM prot. n. 3568/TRI/DI/B del 01.08.2012 - Carta delle Isofreatiche



Area aree residenziali/sociali agricole di C.da Gabbia

LEGENDA

- | | |
|---|--|
| <p> a Alluvioni attuali e spiagge: ghiaie e sabbie limose nelle aste fluviali; depositi litorali, costituiti da sabbie e ghiaie a clasti poligenici e di varia natura. OLOCENE</p> <p> ar Alluvioni recenti e pianie litorali: limi, sabbie e ghiaia, talora terrazzati, lungo i corsi d'acqua o nelle pianure costiere. OLOCENE</p> <p> tm Terrazzi marini costituiti da sabbie giallo ocra talora ghiaiose, da limi o cineriti rossastre e da ghiaia a ciottoli arrotondati ed appiattiti eterometrici immersi in una matrice sabbiosa, o da semplici spianate di abrasione. PLEISTOCENE medio-superiore</p> <p> Qg "Ghiaie e Sabbie di Messina": sabbie, ghiaie e conglomerati fluvio-deltizi, di colore grigio-giallo, scarsamente diagenizzati e con clinostratificazione ad alto angolo. PLEISTOCENE medio-superiore</p> <p>COPERTURE TARDOGENE POST-COLLISIONALI</p> <p> Calcarenti a stratificazione incrociata o piano parallela e subordinatamente sabbie organogene (PQ). In alcuni aree passano verso l'alto e lateralmente ad argille marnose fossilifere (Qa). PLIOCENE superiore-PLEISTOCENE medio</p> | <p> Pi "Trubi": marne e calcari marnosi, color bianco crema con intercalazioni di lenti sabbiose. PLIOCENE inferiore</p> <p> Mc Calcare evaporitico e calcare evaporitico brecciato: calcare biancastro massivo, generalmente brecciato e pulverulento, talora con intercazioni di laminita carbonatiche. MESSINIANO</p> <p> Mar Alternanze di arenarie medio-grossolane, variamente diagenizzate e di silt-argillosi ed argille marnose. SERRAVALLIANO medio-TORTONANO inferiore</p> <p> Faglia (A tratto dove presunta, i dentini indicano il lato ribassato)</p> <p> Perimetrazione SIN a terra</p> <p> 2.00 Quote in m s.l.m.</p> <p> Linea isofreatica</p> <p> Direzione di deflusso delle acque sotterranee</p> |
|---|--|



CARTA DELLE ISOFREATICHE (SCALA 1:25.000)



CARTA DELL'UBICAZIONE DELLE INDAGINI (SCALA 1:5.000)