

**Presidenza del Consiglio dei Ministri**  
**Assessorato Regionale dell'Energia e dei Servizi di Pubblica Utilità**  
*Dipartimento Regionale dell'Acqua e dei Rifiuti*  
*ex O.C.D.P.C. n. 44 /2013 e ss.mm.ii. in materia di bonifiche e tutela delle acque*

**Accordo di Programma "Per la definizione degli interventi di messa in sicurezza e bonifica delle aree comprese nel Sito di Interesse Nazionale Area industriale di Milazzo" del 23.02.2011**

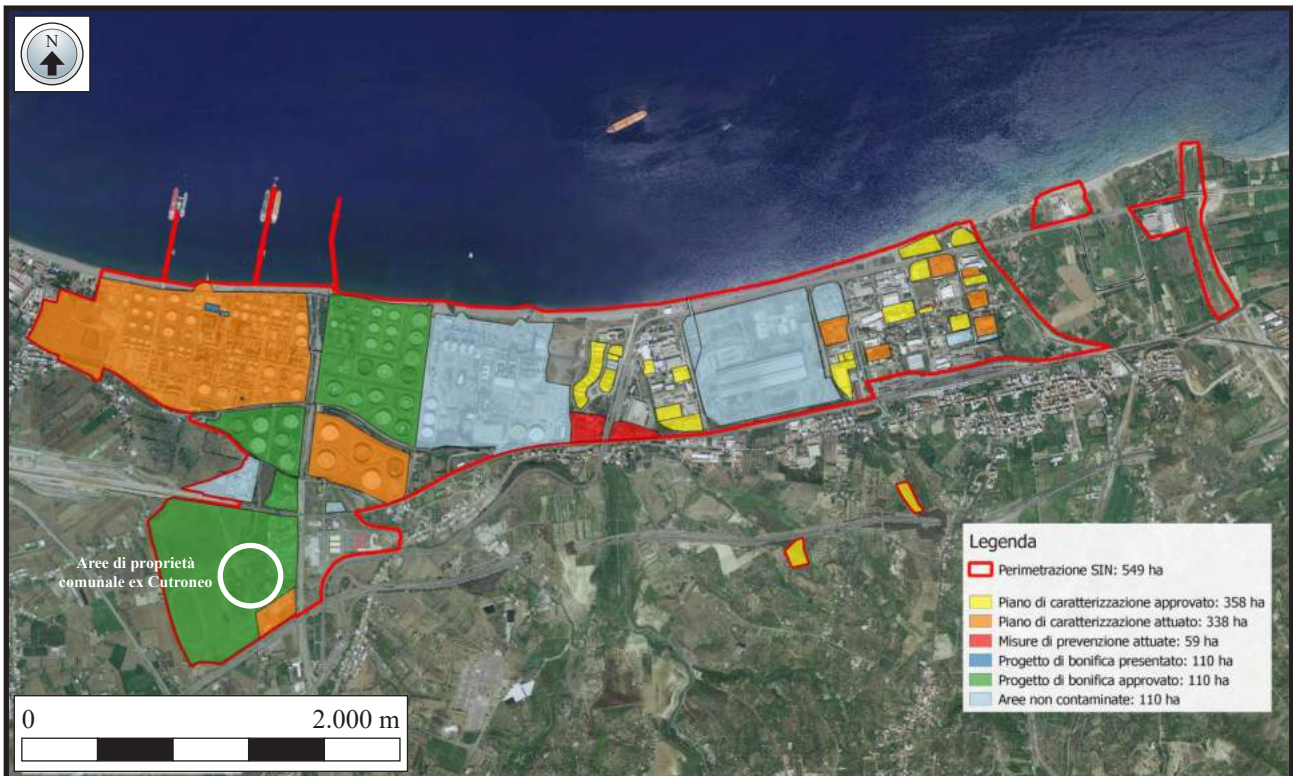
**"Piano di caratterizzazione ambientale delle aree di proprietà comunale (ex Cutroneo) ubicate in località Masseria del Comune di Milazzo (ME)"**



## 2 - CARTE TEMATICHE

<b>Il Progettista</b> Dott. Geol. Andrea Lipari	<b>Il Coord. Sicur. fase di Progettazione</b> Ing. Marco Ferrante	<b>Il Responsabile del Procedimento</b> Dott. Geol. Salvo Puccio
--	--	---

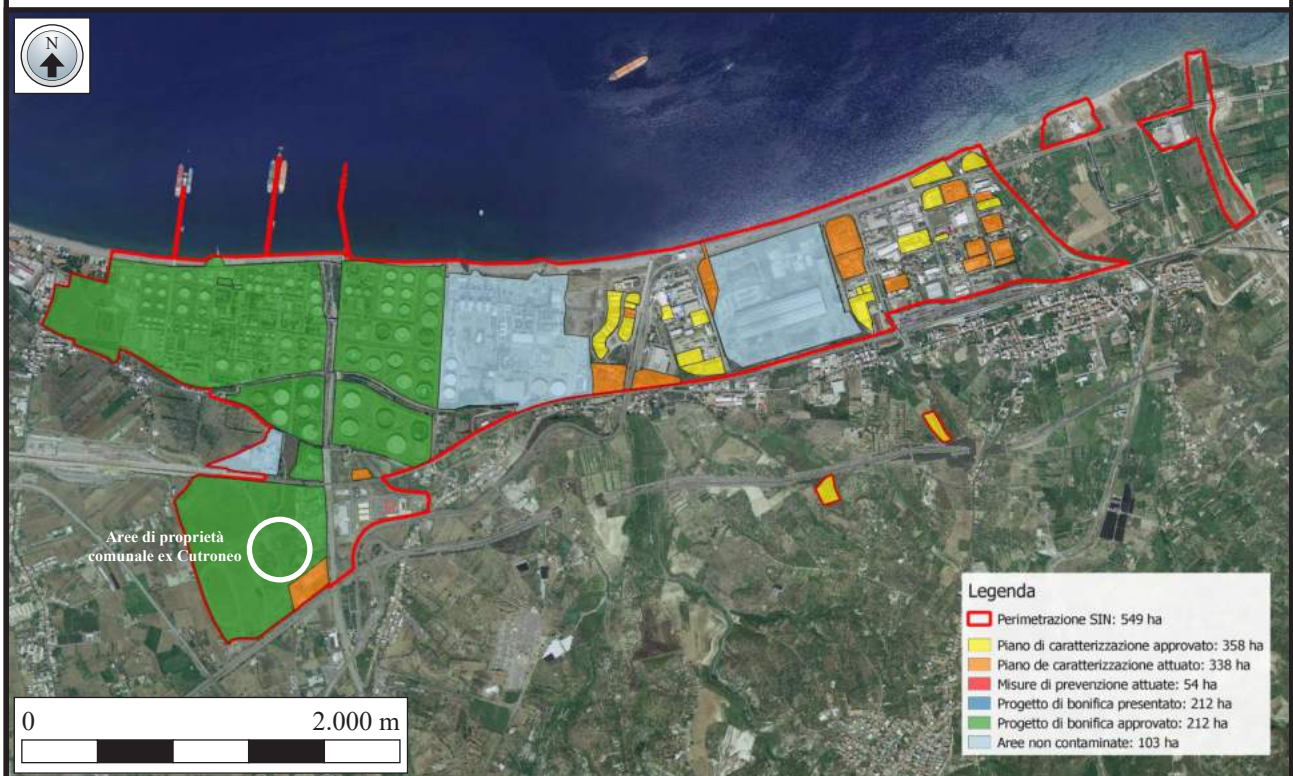
Data	N. Revisione	Descrizione
<b>Giugno 2017</b>	<b>0</b>	<b>Prima emissione</b>



**Riferimenti:**

Ministero dell'Ambiente e della Tutela del Territorio del Mare - Dir. Gen. per la salvaguardia del territorio e delle acque  
S.I.N. Siti di Interesse Nazionale - Stato delle procedure per bonifica - Giugno 2016 - TERRENI

Documento scaricabile al link [http://www.bonifiche.minambiente.it/contenuti/Iter/Presentazione\\_2016\\_W\\_30\\_06\\_2016\\_.pdf](http://www.bonifiche.minambiente.it/contenuti/Iter/Presentazione_2016_W_30_06_2016_.pdf)

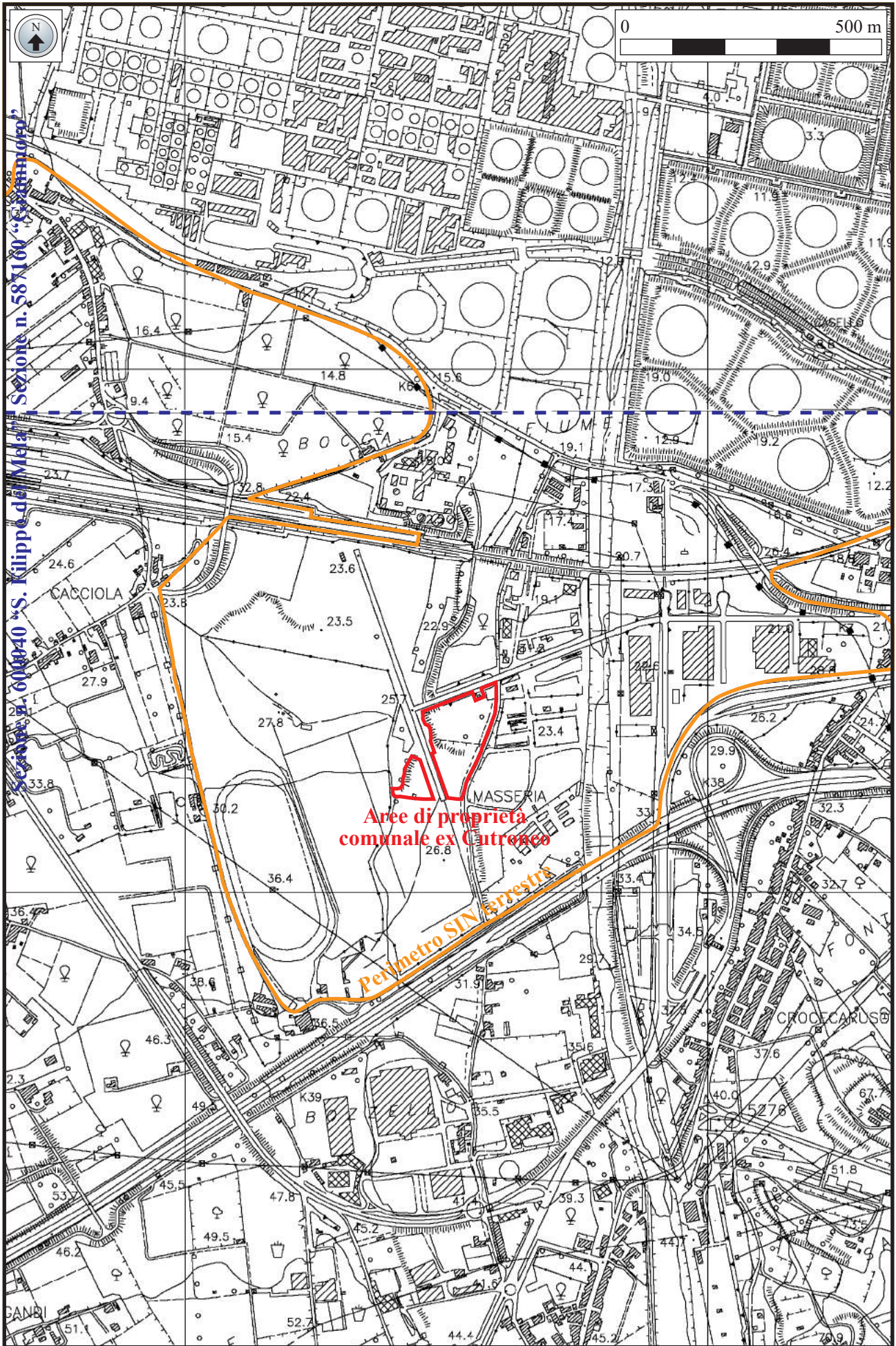


**Riferimenti:**

Ministero dell'Ambiente e della Tutela del Territorio del Mare - Dir. Gen. per la salvaguardia del territorio e delle acque  
S.I.N. Siti di Interesse Nazionale - Stato delle procedure per bonifica - Giugno 2016 - FALDA

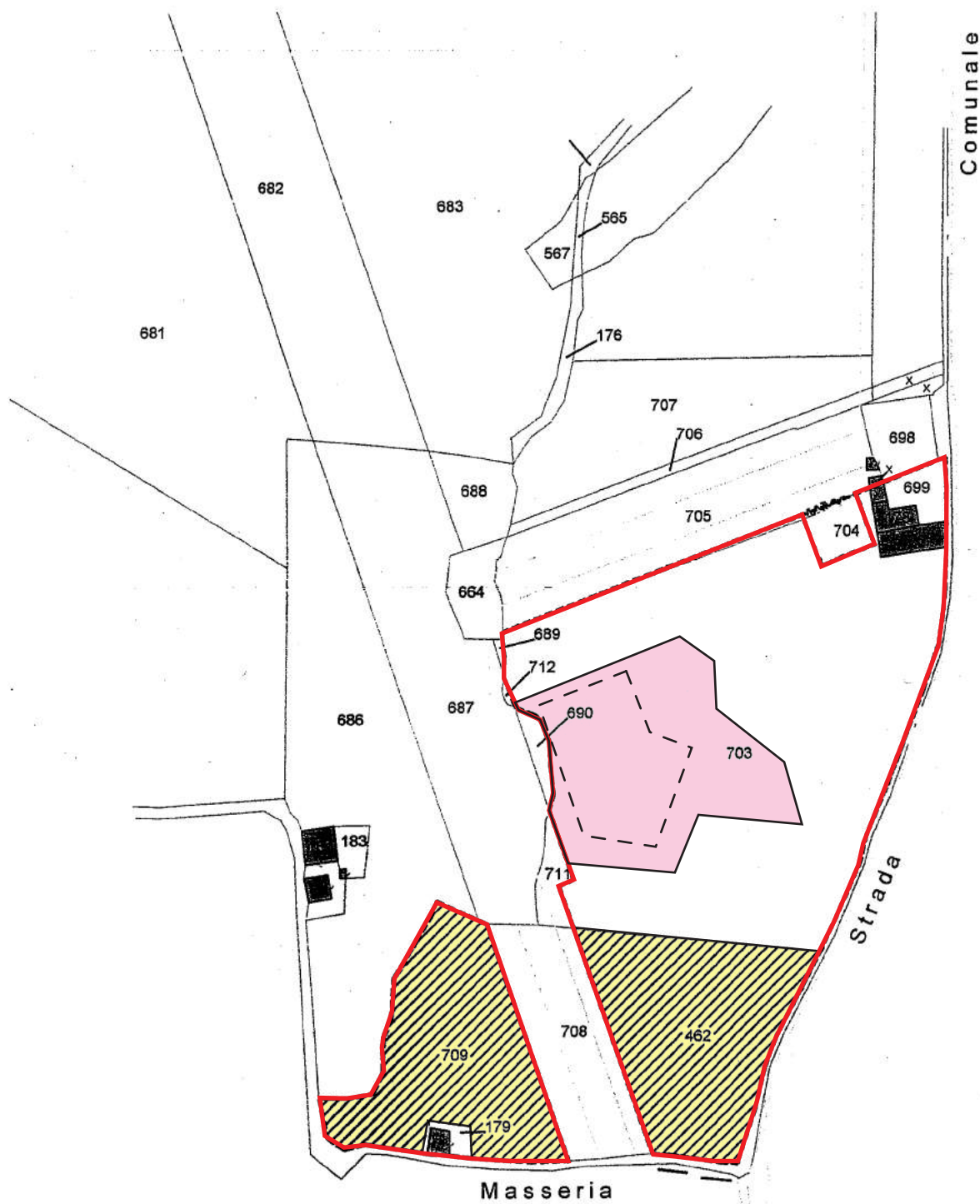
Documento scaricabile al link [http://www.bonifiche.minambiente.it/contenuti/Iter/Presentazione\\_2016\\_W\\_30\\_06\\_2016\\_.pdf](http://www.bonifiche.minambiente.it/contenuti/Iter/Presentazione_2016_W_30_06_2016_.pdf)








STRALCIO CARTA TECNICA REGIONALE (SCALA 1:10.000)





**LEGENDA**

-  Aree di proprietà comunale (ex Cutroneo)
-  Corpo dei rifiuti abbancati nel 1993
-  Centro comunale di raccolta (il tratteggio indica il perimetro dell'area pavimentata)

Comunale

Strada

Masseria

Foglio di Mappa n. 10 Comune di Milazzo

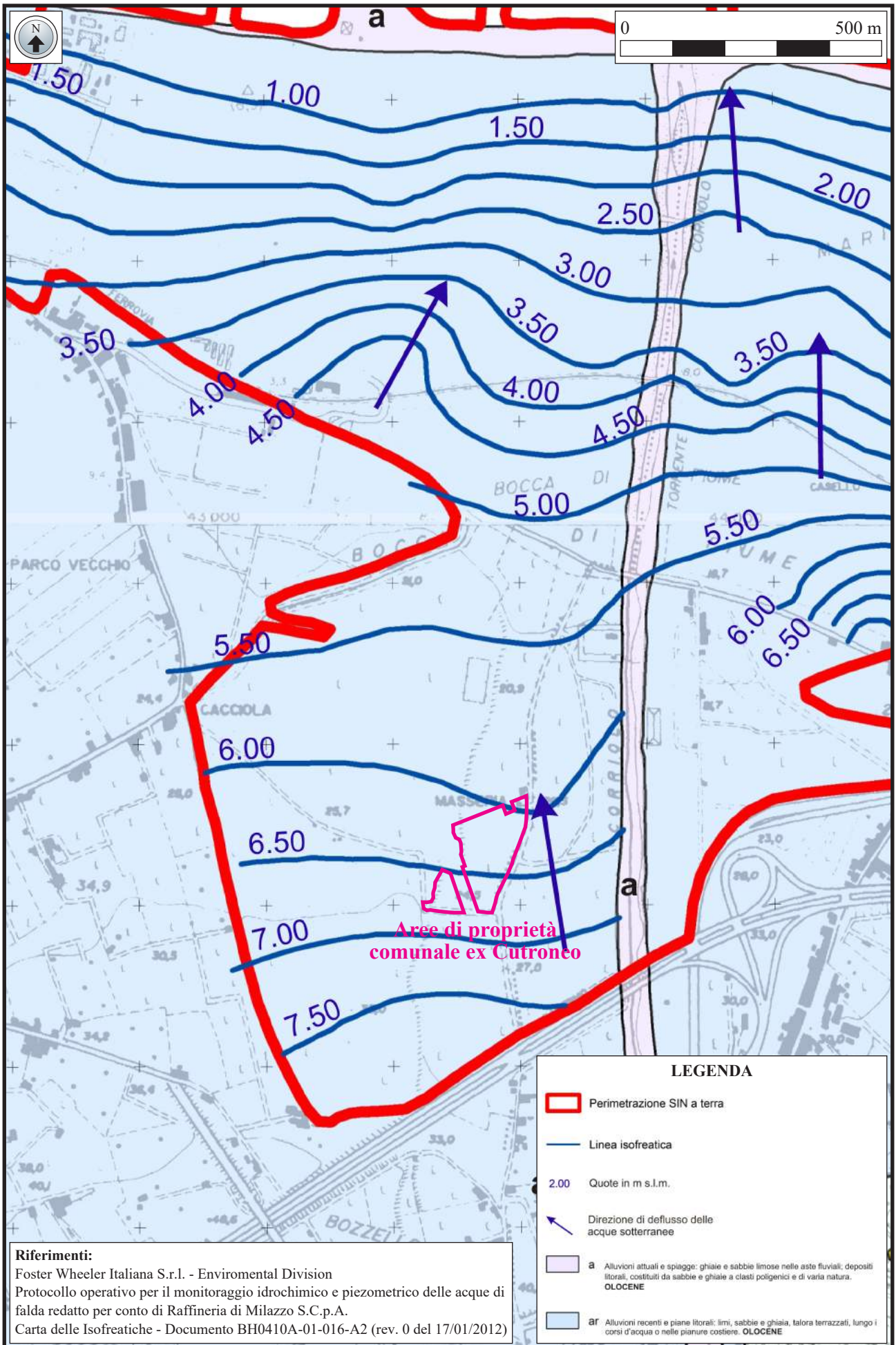
**STRALCIO CATASTALE (SCALA 1:2.000)**



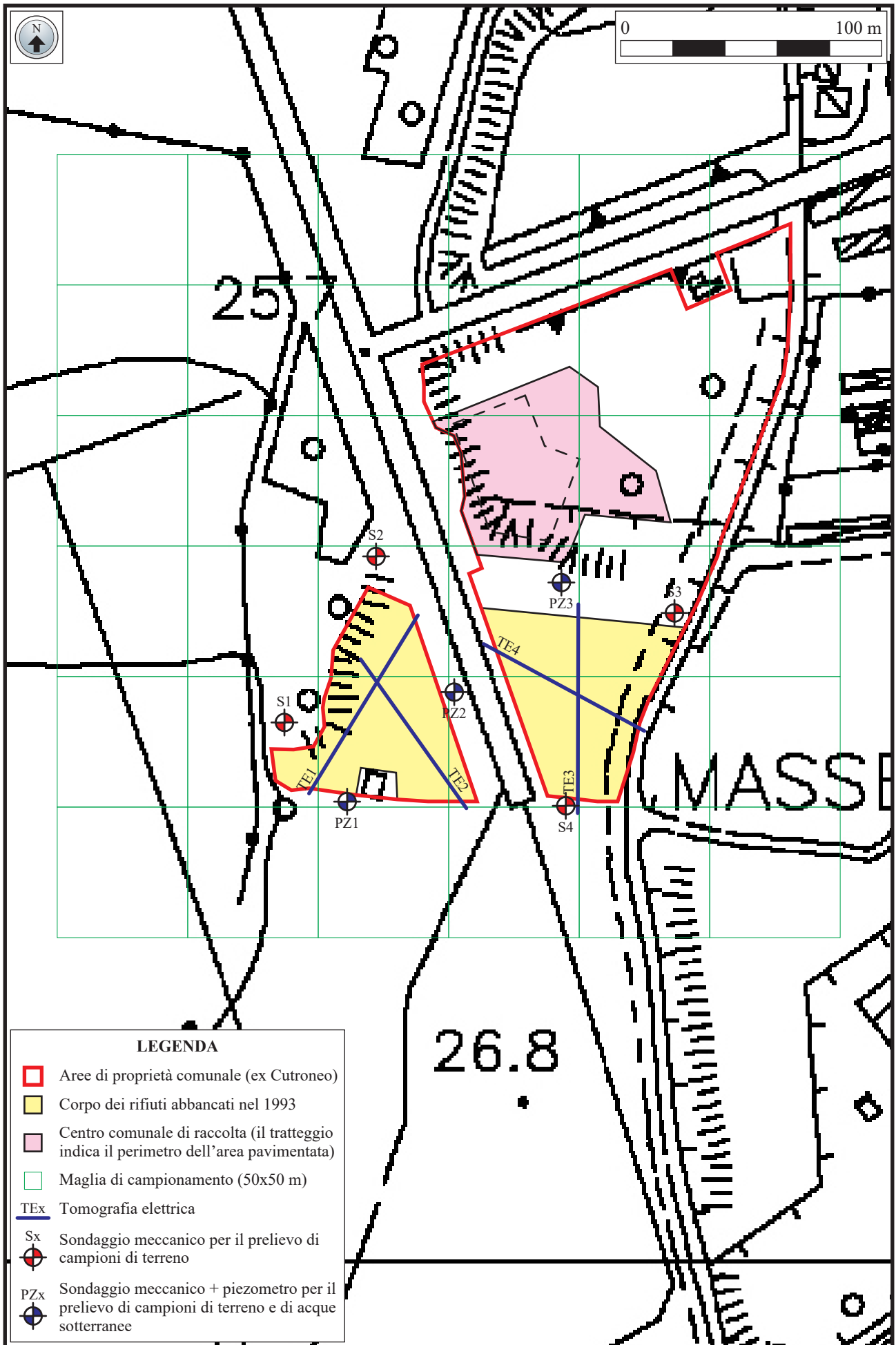


STRALCIO ORTOFOTO (SCALA 1:10.000)





**CARTA DELLE ISOFREATICHE (SCALA 1:10.000)**



**LEGENDA**

- Aree di proprietà comunale (ex Cutroneo)
- Corpo dei rifiuti abbancati nel 1993
- Centro comunale di raccolta (il tratteggio indica il perimetro dell'area pavimentata)
- Maglia di campionamento (50x50 m)
- Tomografia elettrica
- Sondaggio meccanico per il prelievo di campioni di terreno
- Sondaggio meccanico + piezometro per il prelievo di campioni di terreno e di acque sotterranee

CARTA DELL'UBICAZIONE DELLE INDAGINI (SCALA 1:2.000)