



L'INGEGNERE CAPO
Ing. Antonino Platania

IL DIRIGENTE TECNICO
(Ing. Salvatore Cimino)



Domanda di rilascio della concessione di derivazione di acqua pubblica dall'acquedotto di Villafranca Tirrena per uso idroelettrico con centrale in località Castello - Comune di Villafranca - Messina

Richiedente: Antonio Sofia

TAVOLA

05

Impianto Castello

Pianta e sezione impianto - schema

RAPP. 1:100

DATA: MARZO 2013

AGG.:

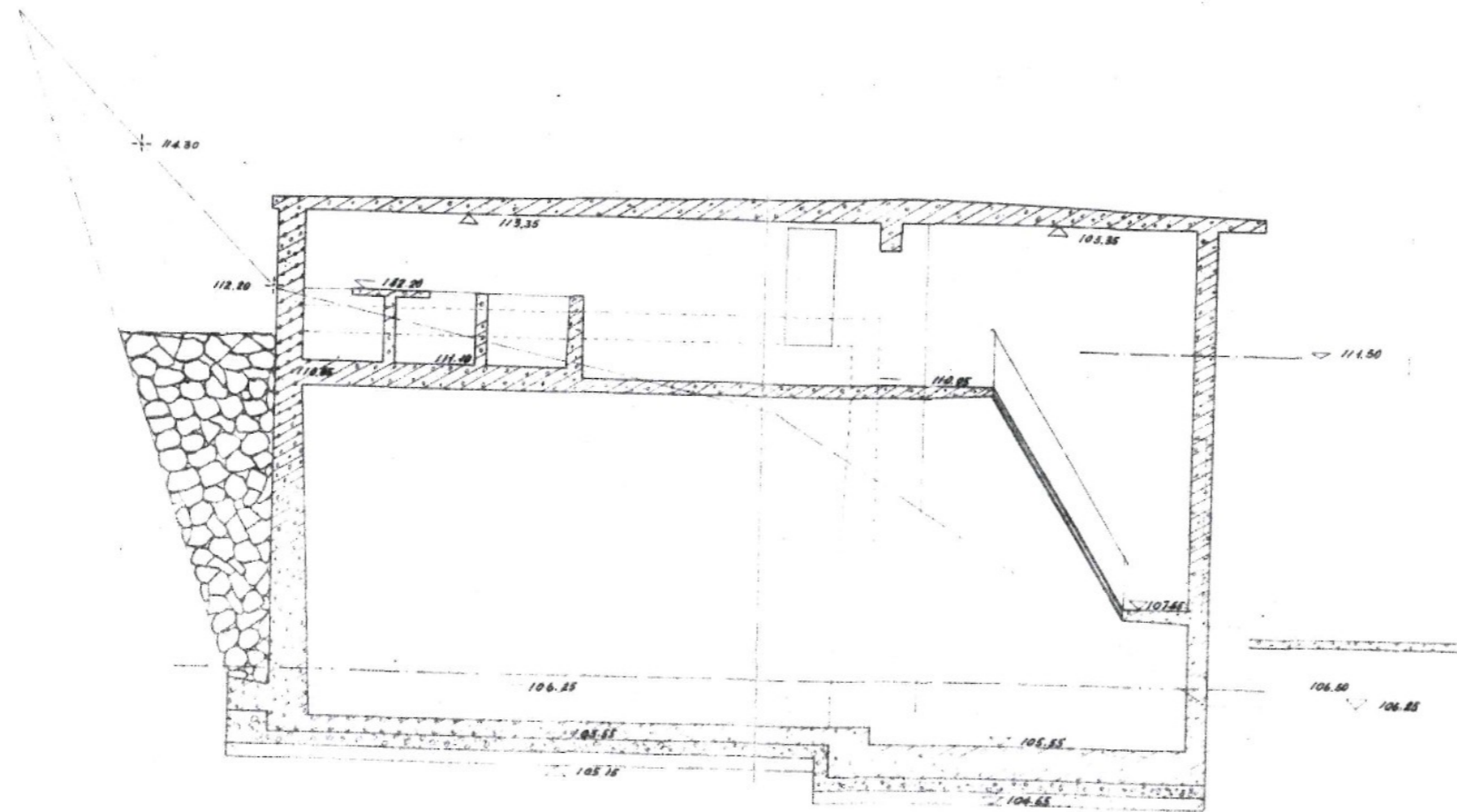
Progetto:

ing. Nico Lotta

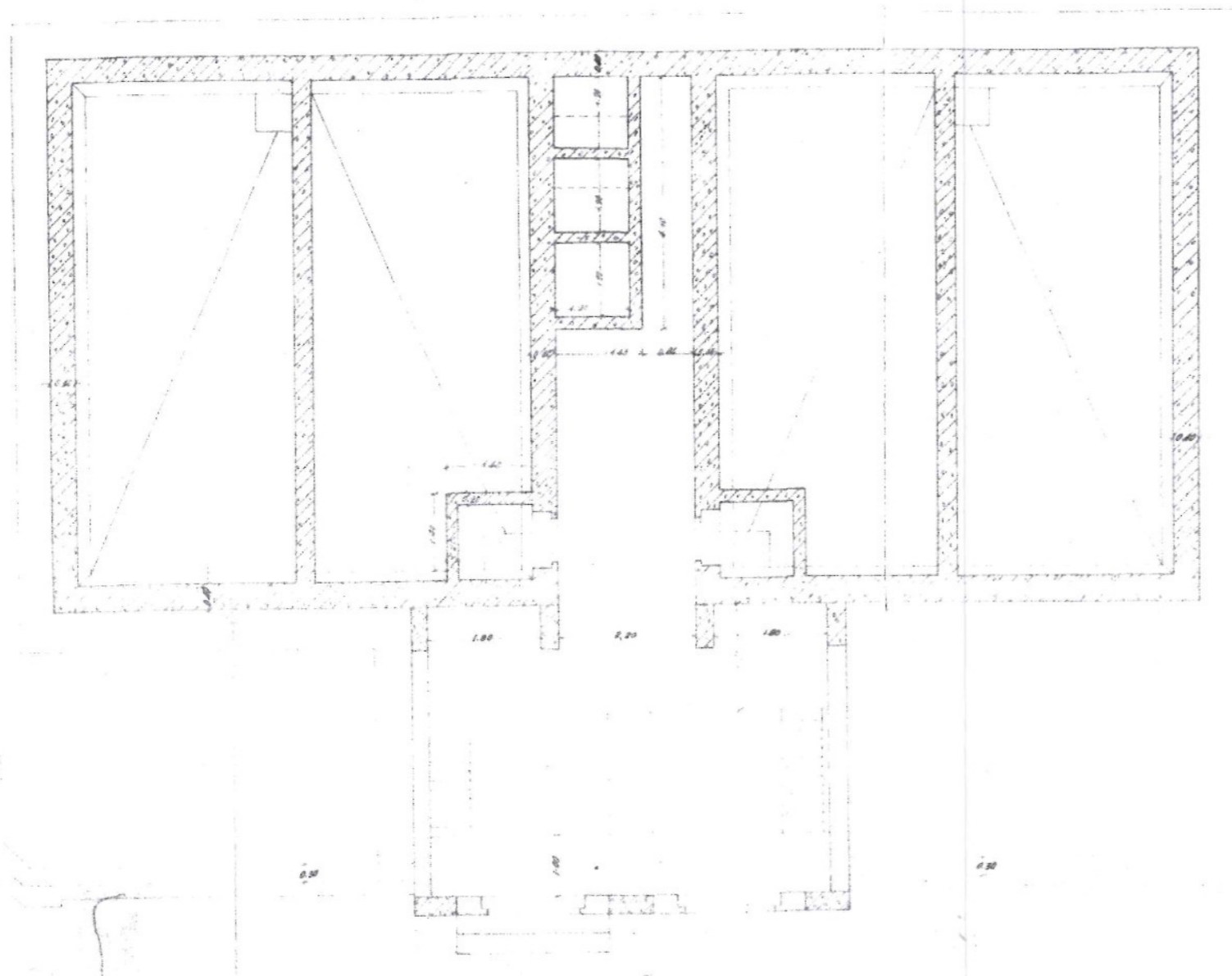
viale

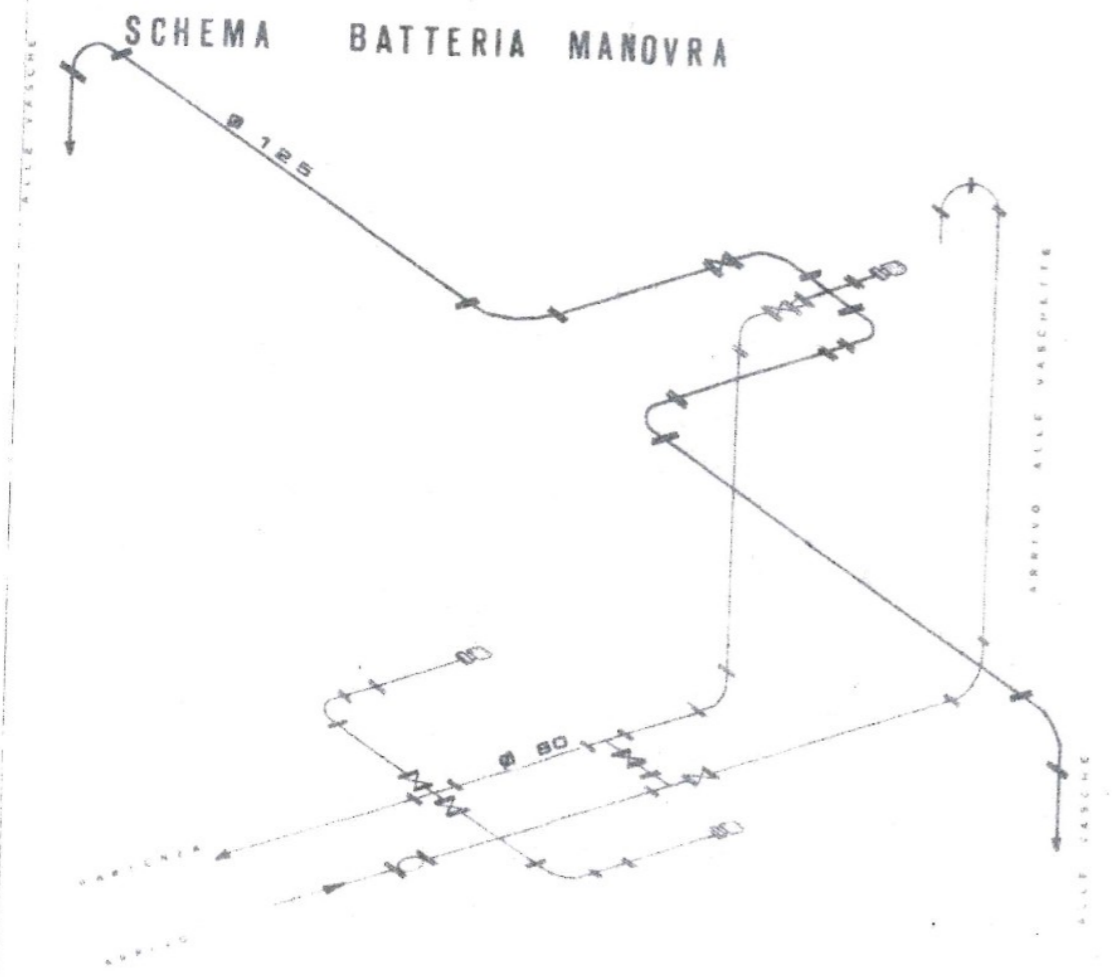


SEZIONE TRASVERSALE

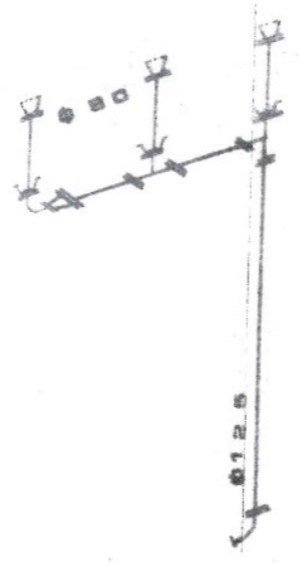


PIANTA ELEVAZIONE





SCARICO VASCHE

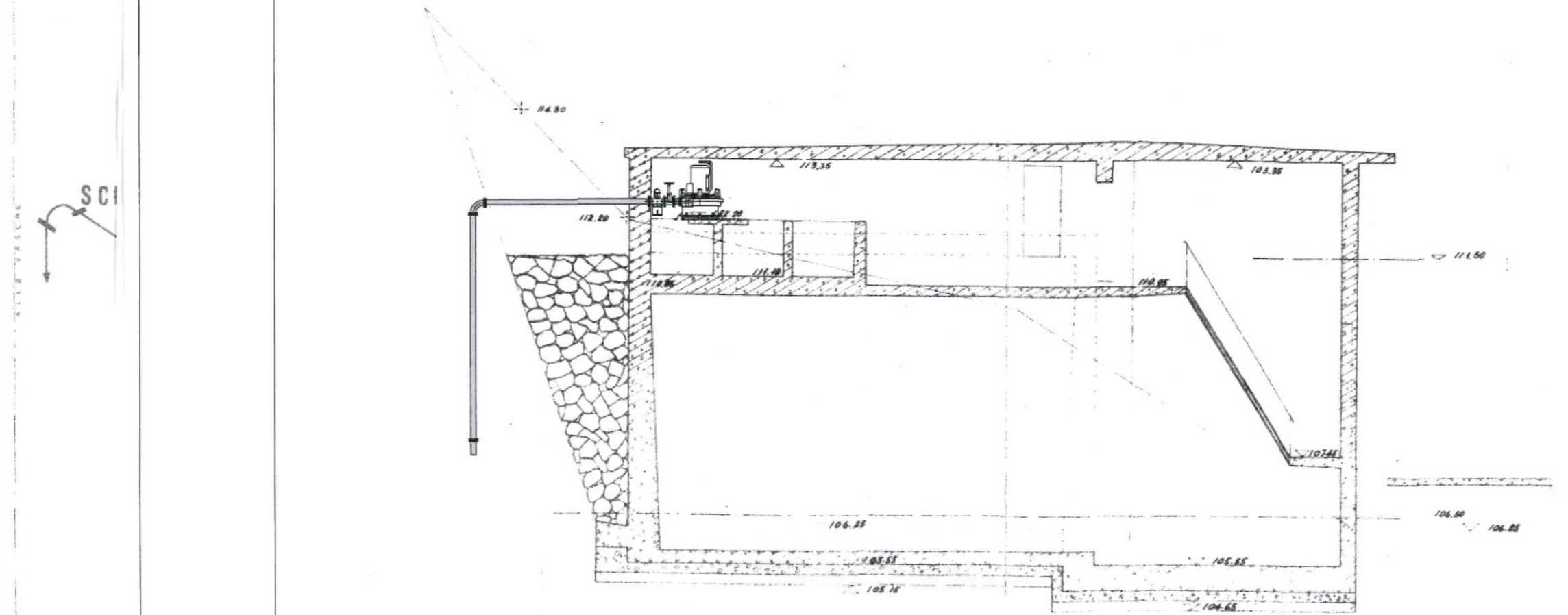


SCARICO E RICARICO



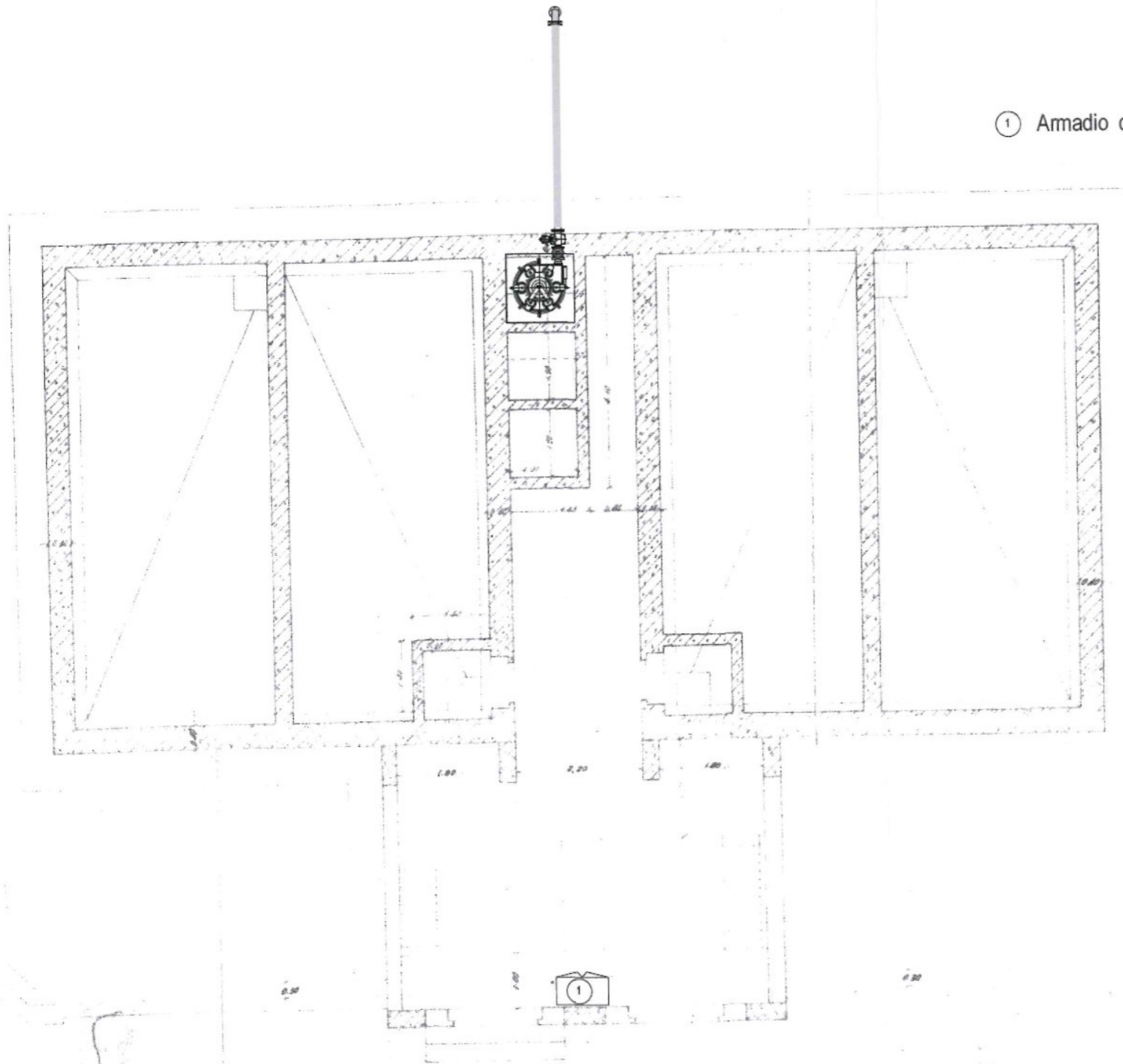
Locale vasca - Stato di fatto

SEZIONE TRASVERSALE

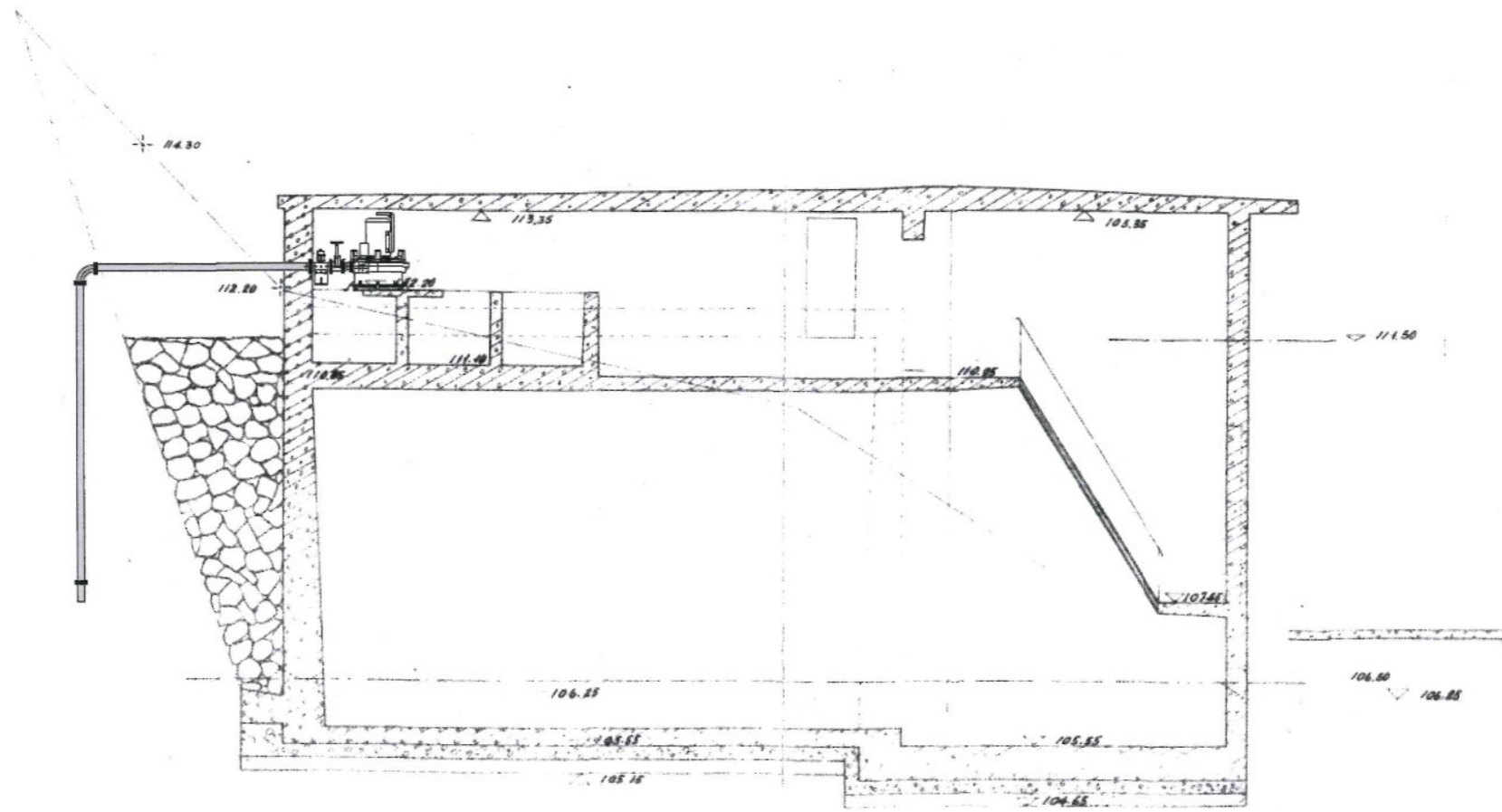


PIANTA ELEVAZIONE

① Amadio controllo turbina



SEZIONE TRAVERSALE



SC