

REPUBBLICA ITALIANA



REGIONE SICILIANA

ASSESSORATO REGIONALE DELL'ENERGIA E DEI SERVIZI DI PUBBLICA UTILITÀ
DIPARTIMENTO REGIONALE DELL'ACQUA E DEI RIFIUTI
SERVIZIO 4 – GESTIONE INFRASTRUTTURE PER LE ACQUE

PROGETTO DI GESTIONE DIGHE SCANZANO-ROSSELLA

(art.114 D.Lgs. 03/04/2006, n°152)



Disegni integrativi batimetria 2016 (aggiornamento 2017)

Il progettista

Ing. Antonino Margagliotta

Palermo, aprile 2017

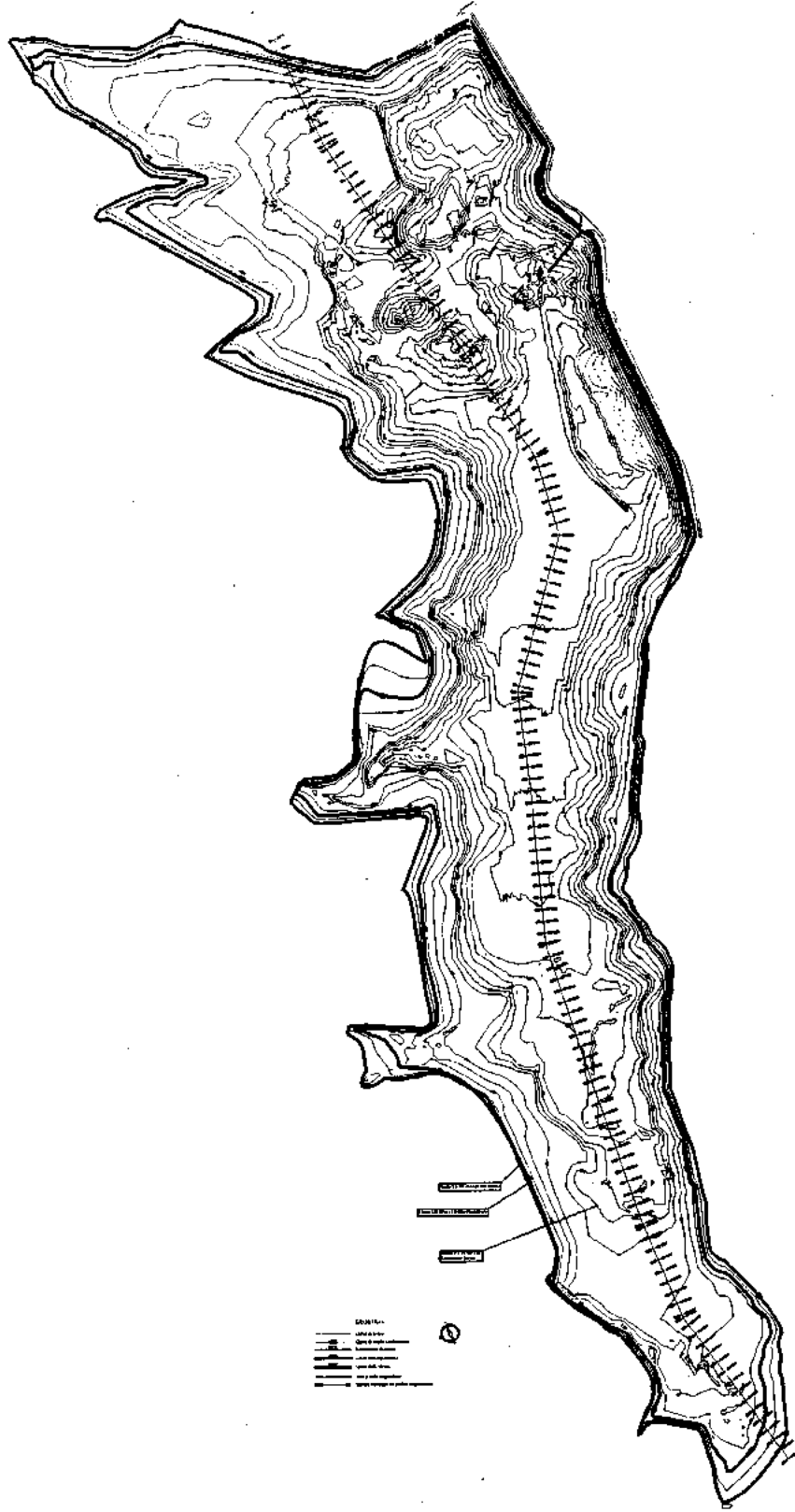


L'Ingegnere Responsabile

Ing. Gaetano Chiapparo

Il Dirigente del Servizio 4

Ing. Francesco Greco

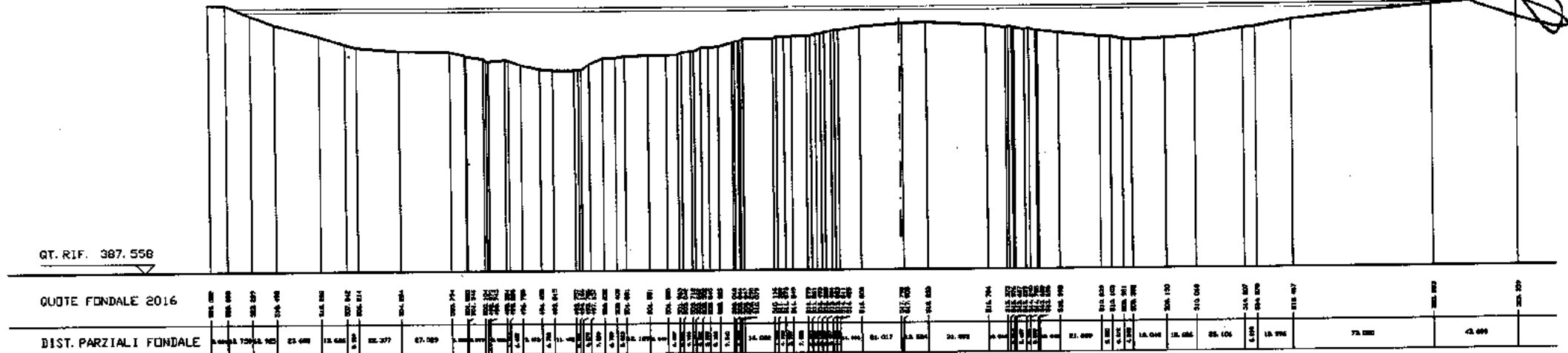


J

SCAVI E BONIFICHE	
STERRO	0.023 mq
RILEVATI	
RILEVATO	8971.074 mq
SOVRASTRUTTURA STRADALE	
BANCHINA	618.390 m

SEZIONE N. : 32
DIST. PROG. : 750.000
DIST. PREC. : 25.000
DIST. SUCC. : 16.857

QT. RIF. 387.558



SCAVI E BONIFICHE	
STERRO	0.003 mq
RILEVATI	
RILEVATO	8848.349 mq
SOVRASTRUTTURA STRADALE	
BANCHINA	468.098 m

SEZIONE N. : 45
DIST. PROG. : 1028.094
DIST. PREC. : 3.094
DIST. SUCC. : 21.906

QT. RIF. 389.573

