

Procedura ai sensi dell'art. 36 comma 2 lettera b) del decreto legislativo 50/2016 per il monitoraggio di ponti, viadotti e gallerie di competenza delle ex province della Regione. Deliberazione della Giunta regionale n. 225 del 10 giugno 2019.

Scheda di sintesi del servizio di monitoraggio

Sigla servizio	Descrizione sintetica ponti da monitorare/riferimento allegati
CT 02	SP 17_III – SP 44 SP 156 – SP 156 DIR – SP 231 – TRAZ, STAGLIATA DIECI PALME COMUNI INTERESSATI: ADRANO BRONTE BIANCAVILLA

CIG	Importo a base di offerta (IVA e contributo cassa esclusi)
Z962A080BD	€ 27.543,00

Tempo per l'espletamento del servizio (giorni)
45

Responsabile Unico del Procedimento
nome: GEOM. GIUSEPPE MESSINA mail: g.messina@regione.sicilia.it Telefono: 3665603988

Il Professionista

Il Dirigente



PROVINCIA REGIONALE DI CATANIA

Cod.fiscale 00 397 470 873

CENTRO DIREZIONALE NUOVALUCE II DIPARTIMENTO GESTIONE TECNICA

I SERVIZIO Programmazione, Piano delle OO.PP. e VIABILITA'

*Ufficio verifiche tecniche ed adeguamento alla normativa vigente
dei ponti, viadotti e opere d'arte presenti sulle strade Provinciali*

ESAME VISIVO DEI DANNI SUI PONTI

LUNGO LE SS.PP. DELLA PROVINCIA REGIONALE DI CATANIA

OGGETTO: SP 17/III - PONTE SUL VALLONE KM 0+700

LOCALIZZAZIONE CON GOOGLE



EARTH:

TIPOLOGIA STRUTTURA IMPALCATO: PONTE AD ARCO IN MURATURA DI PIETRAME LAVICO

TIPOLOGIA STRUTTURA PILE/ SPALLE:

EPOCA DI REALIZZAZIONE (presunta):

SCHEMA STRUTTURALE:

LUCE LIBERA SINGOLE CAMPATE: 6.00 m

LARGHEZZA: 5.50 m

ESAME VISIVO PILE/SPALLE:

- NIENTE DA RILEVARE**

ESAME VISIVO IMPALCATO:

- NIENTE DA RILEVARE**

OPERE VARIE:

- NIENTE DA RILEVARE**

INDICAZIONI:

- PULITURA PER VERIFICA STATO VOLTA**

Valutazione generale:

- ROSSO**

Data 15/05/2013

Il Referente dell'Ufficio

Ing. Riccardo Buccheri

**Visto: L'Ingegnere Capo
Ing. Giuseppe Galizia**

Inserito in archivio planimetrico e informatico



PROVINCIA REGIONALE DI CATANIA

Cod.fiscale 00 397 470 873

CENTRO DIREZIONALE NUOVALUCE II DIPARTIMENTO GESTIONE TECNICA

I SERVIZIO Programmazione, Piano delle OO.PP. e VIABILITA'

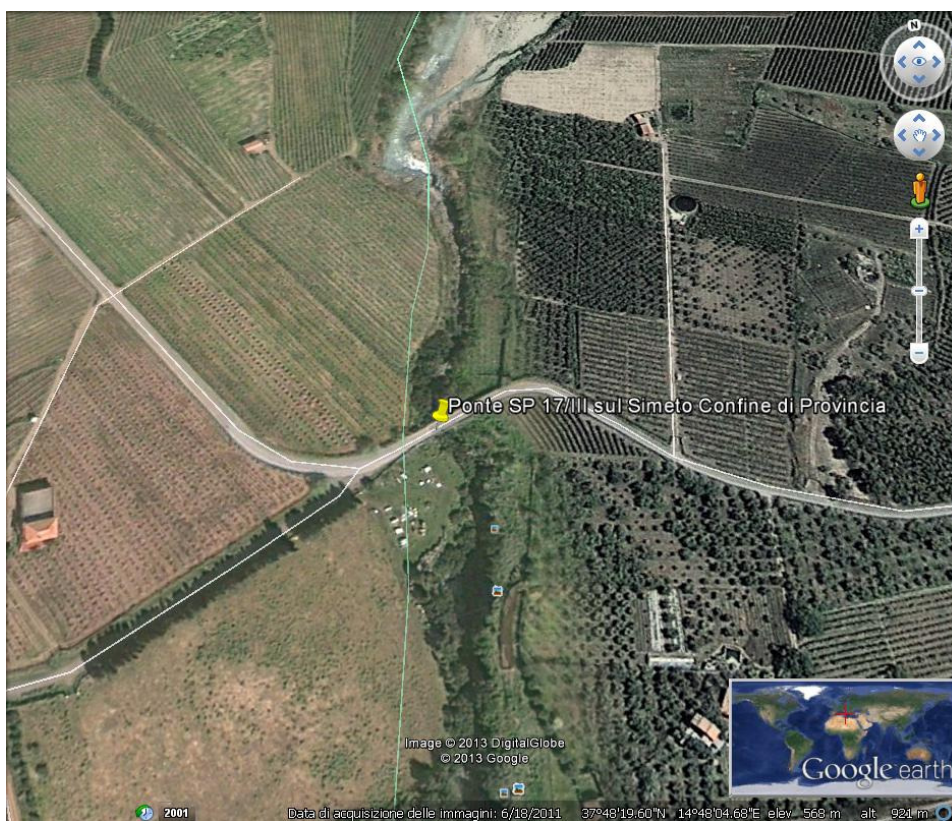
*Ufficio verifiche tecniche ed adeguamento alla normativa vigente
dei ponti, viadotti e opere d'arte presenti sulle strade Provinciali*

ESAME VISIVO DEI DANNI SUI PONTI

LUNGO LE SS.PP. DELLA PROVINCIA REGIONALE DI CATANIA

OGGETTO: SP 17 III – PONTE SUL FIUME SIMETO CONFINE DI PROVINCIA -

LOCALIZZAZIONE CON GOOGLE EARTH:



TIPOLOGIA STRUTTURA IMPALCATO: C.A.

TIPOLOGIA STRUTTURA PILE/ SPALLE:

EPOCA DI REALIZZAZIONE (presunta):

SCHEMA STRUTTURALE: PONTE AD ARCO IN MURATURA

LUCE LIBERA SINGOLE CAMPATE: 6.00 m

LARGHEZZA: 6.50 m

ESAME VISIVO PILE/SPALLE:

- **NIENTE DA RILEVARE**

ESAME VISIVO IMPALCATO:

- **SOSPETTA INFLESSIONE IMPALCATO**

OPERE VARIE:

- **GIUNTI NON ESISTENTI**

INDICAZIONI:

- **REALIZZAZIONE GIUNTI**
- **RICHIESTA ATTIVITÀ DI MONITORAGGIO**
- **REALIZZAZIONE BARRIERE DI PROTEZIONE**

Valutazione generale:

- **ROSSO**

Data 15/05/2013

Il Referente dell'Ufficio

Ing. Riccardo Buccheri

**Visto: L'Ingegnere Capo
Ing. Giuseppe Galizia**

Inserito in archivio planimetrico e informatico 



PROVINCIA REGIONALE DI CATANIA

Cod.fiscale 00 397 470 873

CENTRO DIREZIONALE NUOVALUCE II DIPARTIMENTO GESTIONE TECNICA

I SERVIZIO Programmazione, Piano delle OO.PP. e VIABILITA'

*Ufficio verifiche tecniche ed adeguamento alla normativa vigente
dei ponti, viadotti e opere d'arte presenti sulle strade Provinciali*

ESAME VISIVO DEI DANNI SUI PONTI

LUNGO LE SS.PP. DELLA PROVINCIA REGIONALE DI CATANIA

OGGETTO: SP 44 SUL FIUME SIMETO

LOCALIZZAZIONE CON GOOGLE EARTH:



TIPOLOGIA STRUTTURA IMPALCATO: C.A.

TIPOLOGIA STRUTTURA PILE/ SPALLE: MURATURA

EPOCA DI REALIZZAZIONE (presunta): <10 ANNI

SCHEMA STRUTTURALE: PONTE AD ARCO

LUCE LIBERA SINGOLE CAMPATE: 29.00 m

LARGHEZZA: 7,00 m

ESAME VISIVO PILE/SPALLE:

- NIENTE DA RILEVARE

ESAME VISIVO IMPALCATO:

- NIENTE DA RILEVARE

OPERE VARIE:

- GIUNTI DANNEGGIATI

INDICAZIONI:

- RIPRISTINO giunti

Valutazione generale:

- VERDE

Data 15/05/2013_____

Il Referente dell'Ufficio

Ing. Riccardo Buccheri

**Visto: L'Ingegnere Capo
Ing. Giuseppe Galizia**



PROVINCIA REGIONALE DI CATANIA

Cod.fiscale 00 397 470 873

CENTRO DIREZIONALE NUOVALUCE II DIPARTIMENTO GESTIONE TECNICA

I SERVIZIO Programmazione, Piano delle OO.PP. e VIABILITA'

*Ufficio verifiche tecniche ed adeguamento alla normativa vigente
dei ponti, viadotti e opere d'arte presenti sulle strade Provinciali*

ESAME VISIVO DEI DANNI SUI PONTI

LUNGO LE SS.PP. DELLA PROVINCIA REGIONALE DI CATANIA

OGGETTO: SP156 SUL SIMETO

LOCALIZZAZIONE CON GOOGLE EARTH:



TIPOLOGIA STRUTTURA IMPALCATO: C.A.

TIPOLOGIA STRUTTURA PILE/ SPALLE: C.A.

EPOCA DI REALIZZAZIONE (presunta):

SCHEMA STRUTTURALE: CAMPATE AD ARCO

LUCE LIBERA SINGOLE CAMPATE:

LARGHEZZA: 8 m

ESAME VISIVO PILE/SPALLE:

- NIENTE DA RILEVARE

ESAME VISIVO IMPALCATO:

- FESSURAZIONI DI LIEVI ENTITÀ
- ARMATURE SCOPERTE NEGLI ARCHI

OPERE VARIE:

- NIENTE DA RILEVARE

INDICAZIONI:

- SPICCONATURA PARTI PERICOLANTI
- PROTEZIONE E RIPRISTINO ARMATURE ESISTENTI E RIPRISTINO COPRI FERRO

Valutazione generale:

- GIALLO

Data 26/08/2013

Il Referente dell'Ufficio

Ing. Riccardo Buccheri

Visto: L'Ingegnere Capo
Ing. Giuseppe Galizia

Inserito in archivio planimetrico e informatico



CITTA' METROPOLITANA DI CATANIA

C.F. 00 397 470 873

Centro Direzionale Nuovaluce
II Dipartimento - 1° Servizio

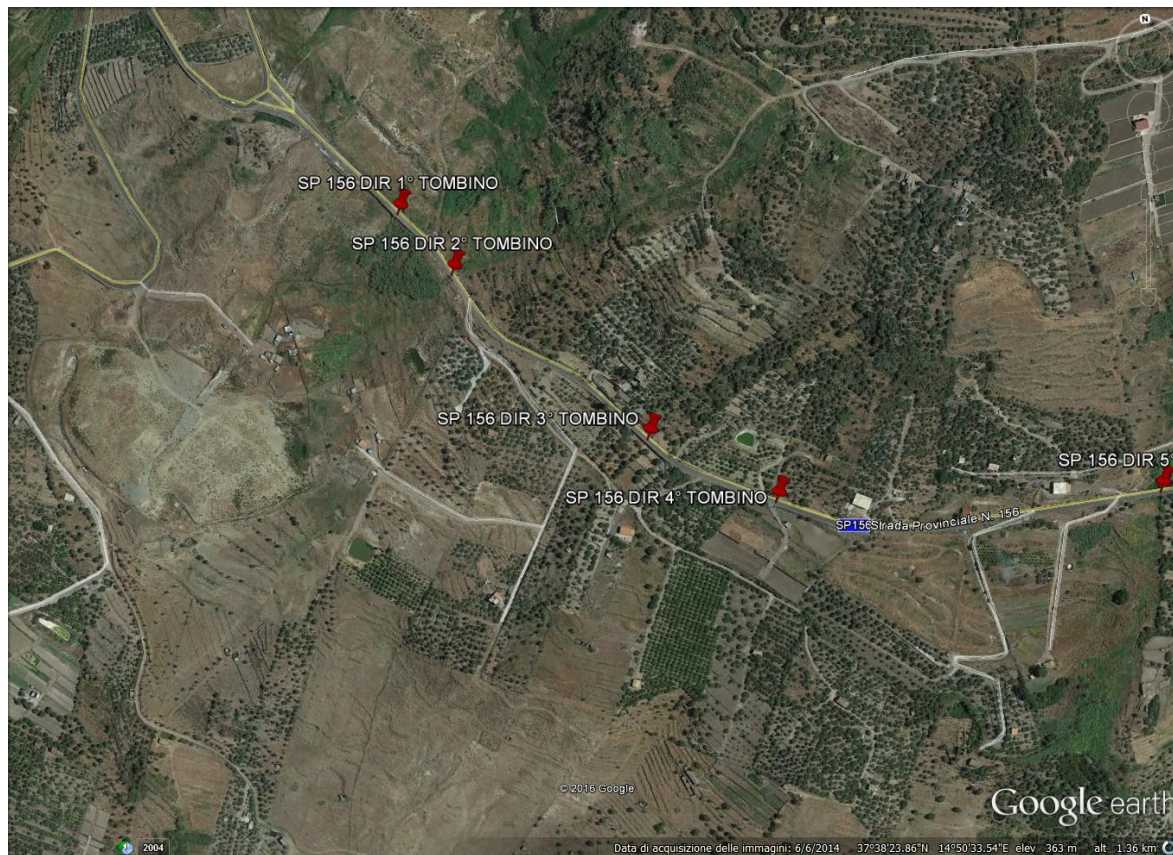
*Ufficio verifiche tecniche ed adeguamento alla normativa vigente
dei ponti, viadotti e opere d'arte presenti sulle strade Provinciali*

ESAME VISIVO DEI DANNI SUI PONTI

LUNGO LE SS.PP. DELLA PROVINCIA REGIONALE DI CATANIA

OGGETTO: S.P.156 DIR - 3° TOMBINO

LOCALIZZAZIONE CON GOOGLE EARTH:



TIPOLOGIA STRUTTURA IMPALCATO: MURATURA

TIPOLOGIA STRUTTURA PILE/ SPALLE: MURATURA

EPOCA DI REALIZZAZIONE (presunta):

SCHEMA STRUTTURALE: APP-APP

LUCE LIBERA SINGOLE CAMPATE: 1,00 m

LARGHEZZA: 7,00 mt

ESAME VISIVO PILE/SPALLE:

- NIENTE DA RILEVARE PER LA PARTE VISIBILE

ESAME VISIVO IMPALCATO:

- NIENTE DA RILEVARE PER LA PARTE VISIBILE

OPERE VARIE:

- OPERE DI PROTEZIONE INADEGUATE
- PASSAGGIO ACQUE OSTRUITO

INDICAZIONI:

- REALIZZAZIONE BARRIERE DI PROTEZIONE
- PULITURA

Valutazione generale:

- ROSSO

Data 26/02/2016

**Il Referente dell'Ufficio
Ing. Riccardo Buccheri**

Visto: L'Ingegnere Capo

Ing. Giuseppe Galizia

Inserito in archivio planimetrico e informatico 



CITTA' METROPOLITANA DI CATANIA

C.F. 00 397 470 873

Centro Direzionale Nuovaluce
II Dipartimento - 1° Servizio

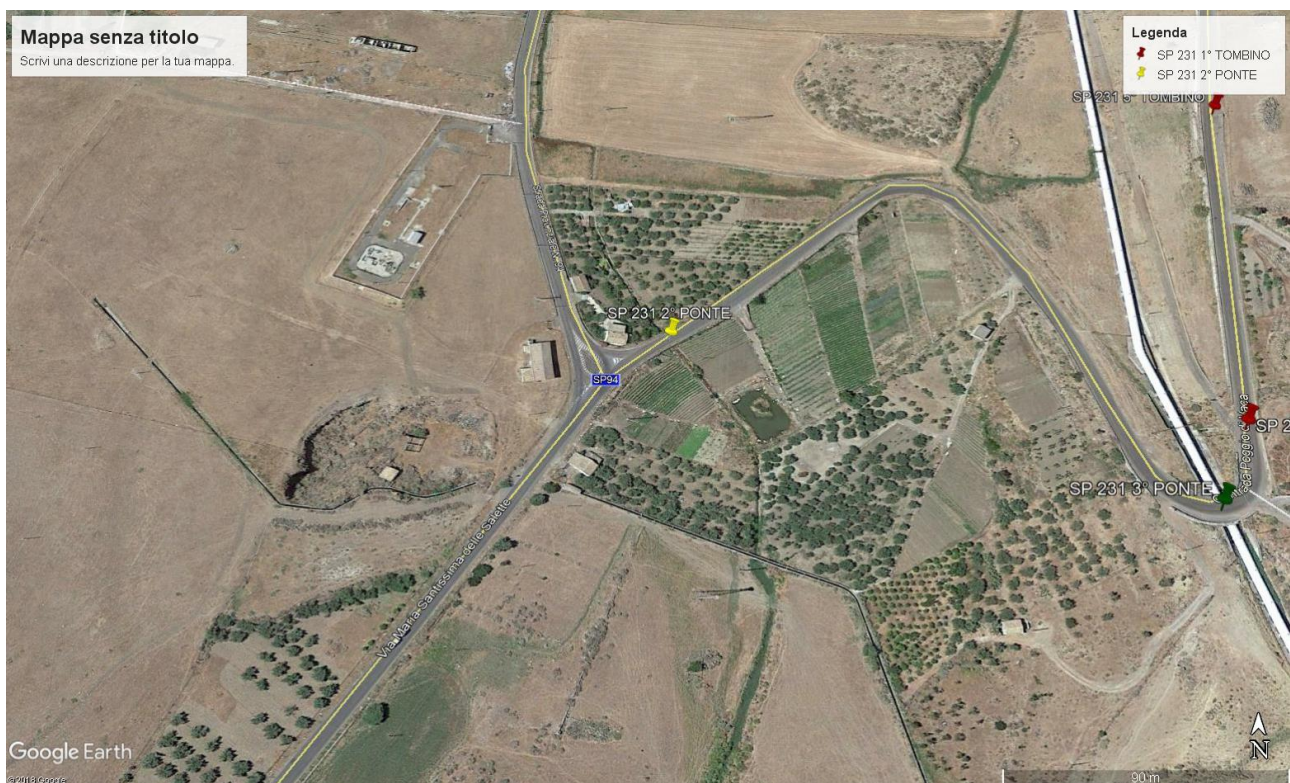
Ufficio verifiche tecniche ed adeguamento alla normativa vigente
dei ponti, viadotti e opere d'arte presenti sulle strade Provinciali

ESAME VISIVO DEI DANNI SUI PONTI

LUNGO LE SS.PP. DELLA PROVINCIA REGIONALE DI CATANIA

OGGETTO: SP 231 2° PONTE

LOCALIZZAZIONE CON GOOGLE EARTH:



TIPOLOGIA STRUTTURA IMPALCATO: C.A.

TIPOLOGIA STRUTTURA PILE/ SPALLE: MURATURA

EPOCA DI REALIZZAZIONE (presunta): > 50 ANNI

SCHEMA STRUTTURALE: ARCO

LUCE LIBERA SINGOLE CAMPATE: 5,00 m

LARGHEZZA: 8,00 m

ESAME VISIVO PILE/SPALLE:

- NIENTE DA RILEVARE PER LA PARTE VISIBILE

ESAME VISIVO IMPALCATO:

- NIENTE DA RILEVARE PER LA PARTE VISIBILE

OPERE VARIE:

- GIUNTI
- OPERE DI PROTEZIONE INADEGUATE

INDICAZIONI:

- RIPRISTINO GIUNTI
- REALIZZAZIONE BARRIERE DI PROTEZIONE

Valutazione generale:

- GIALLO

Data 09/11/2018

Il Referente dell'Ufficio
Ing. Riccardo Buccheri

Visto: L'Ingegnere Capo
Ing. Giuseppe Galizia

Inserito in archivio planimetrico e informatico **SI**



CITTA' METROPOLITANA DI CATANIA

C.F. 00 397 470 873

Centro Direzionale Nuovaluce
II Dipartimento - 1° Servizio

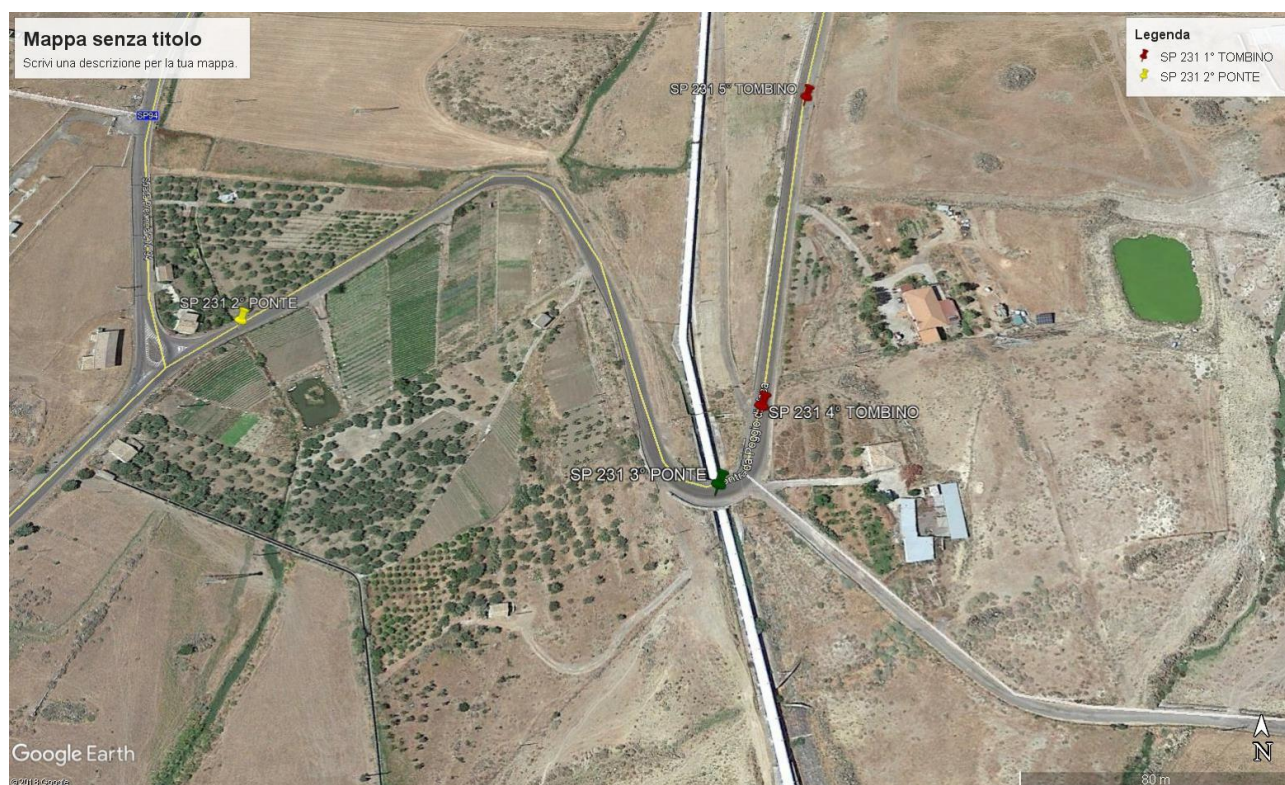
Ufficio verifiche tecniche ed adeguamento alla normativa vigente
dei ponti, viadotti e opere d'arte presenti sulle strade Provinciali

ESAME VISIVO DEI DANNI SUI PONTI

LUNGO LE SS.PP. DELLA PROVINCIA REGIONALE DI CATANIA

OGGETTO: SP 231 3° PONTE

LOCALIZZAZIONE CON GOOGLE EARTH:



TIPOLOGIA STRUTTURA IMPALCATO: C.A.

TIPOLOGIA STRUTTURA PILE/ SPALLE: C.A.

EPOCA DI REALIZZAZIONE (presunta): > 30 ANNI

SCHEMA STRUTTURALE: APP. – APP.

LUCE LIBERA SINGOLE CAMPATE: 3,00 m

LARGHEZZA: 12,00 m

ESAME VISIVO PILE/SPALLE:

- NIENTE DA RILEVARE PER LA PARTE VISIBILE**

ESAME VISIVO IMPALCATO:

- NIENTE DA RILEVARE PER LA PARTE VISIBILE**

OPERE VARIE:

- NIENTE DA RILEVARE**

INDICAZIONI:

- NESSUNA**

Valutazione generale:

- VERDE**

Data 09/11/2018

**Il Referente dell'Ufficio
Ing. Riccardo Buccheri**

**Visto: L'Ingegnere Capo
Ing. Giuseppe Galizia**

Inserito in archivio planimetrico e informatico



CITTA' METROPOLITANA DI CATANIA

C.F. 00 397 470 873

Centro Direzionale Nuovaluce
II Dipartimento - 1° Servizio

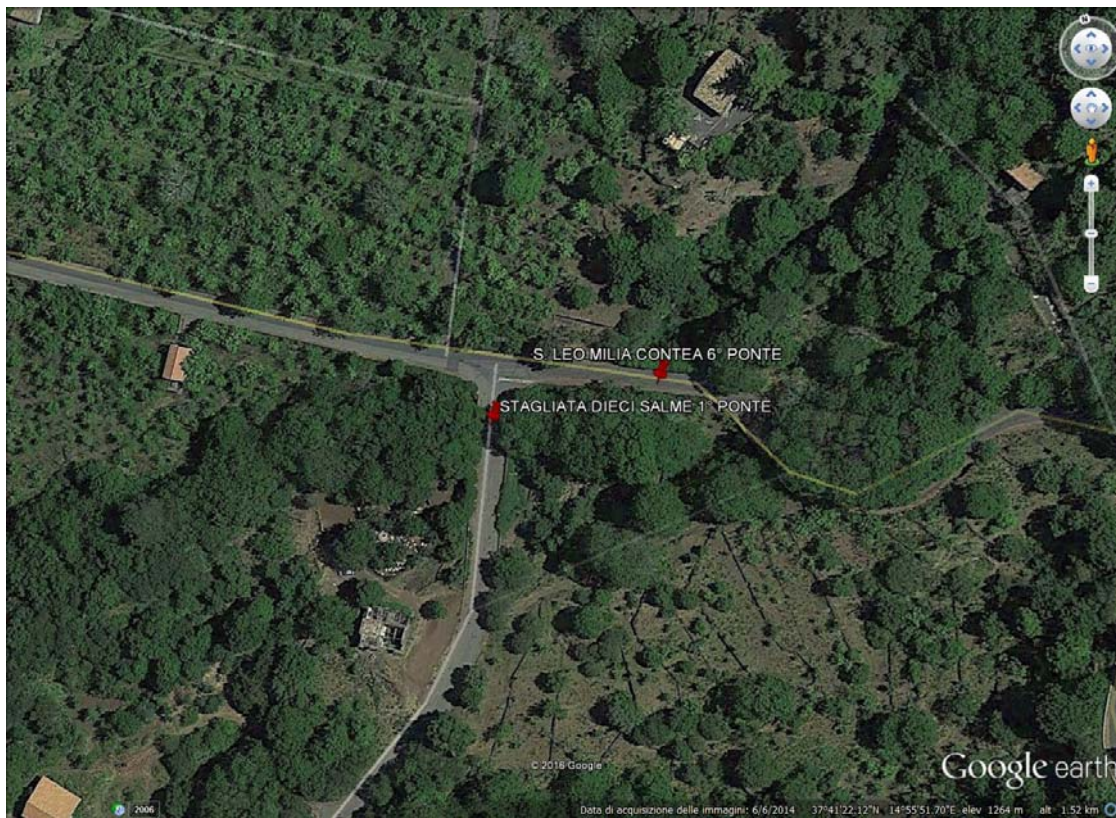
*Ufficio verifiche tecniche ed adeguamento alla normativa vigente
dei ponti, viadotti e opere d'arte presenti sulle strade Provinciali*

ESAME VISIVO DEI DANNI SUI PONTI

LUNGO LE SS.PP. DELLA PROVINCIA REGIONALE DI CATANIA

OGGETTO: STAGLIATA DIECI SALME 1° PONTE

LOCALIZZAZIONE CON GOOGLE EARTH:



TIPOLOGIA STRUTTURA IMPALCATO: C.A.

TIPOLOGIA STRUTTURA PILE/ SPALLE: C.A.

EPOCA DI REALIZZAZIONE (presunta): >30 ANNI

SCHEMA STRUTTURALE: APP-APP

LUCE LIBERA SINGOLE CAMPATE: 7.00 m

LARGHEZZA: 10.00 m

ESAME VISIVO PILE/SPALLE:

- **NIENTE DA RILEVARE PER LA PARTE VISIBILE**

ESAME VISIVO IMPALCATO:

- **ARMATURE SCOPERTE**

OPERE VARIE:

- **OPERE DI PROTEZIONE INADEGUATE**

INDICAZIONI:

- **REALIZZAZIONE BARRIERE DI PROTEZIONE**
- **PROTEZIONE E RIPRISTINO ARMATURE ESISTENTI E RIPRISTINO COPRI FERRO**

Valutazione generale:

- **ROSSO**

Data 12/04/2016

**Il Referente dell'Ufficio
Ing. Riccardo Buccheri**

**Visto: L'Ingegnere Capo
Ing. Giuseppe Galizia**

Inserito in archivio planimetrico e informatico



CITTA' METROPOLITANA DI CATANIA

C.F. 00 397 470 873

Centro Direzionale Nuovaluce
II Dipartimento - 1° Servizio

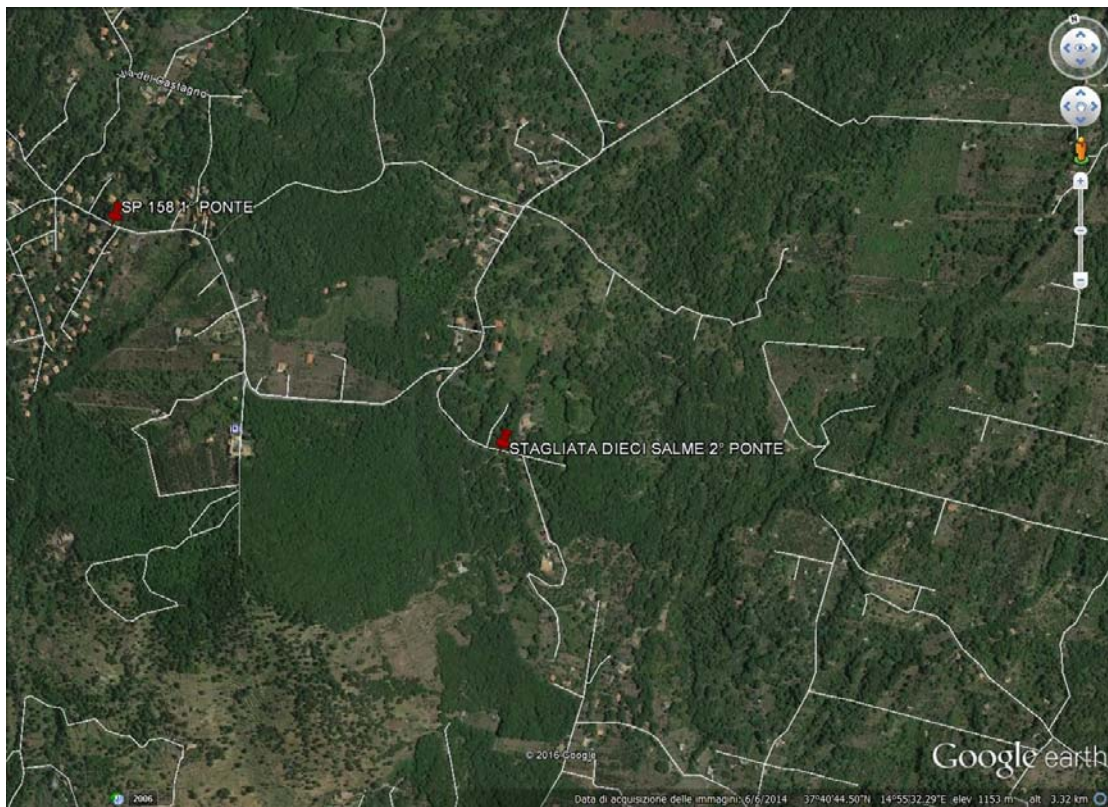
*Ufficio verifiche tecniche ed adeguamento alla normativa vigente
dei ponti, viadotti e opere d'arte presenti sulle strade Provinciali*

ESAME VISIVO DEI DANNI SUI PONTI

LUNGO LE SS.PP. DELLA PROVINCIA REGIONALE DI CATANIA

OGGETTO: STAGLIATA DIECI SALME 2° PONTE

LOCALIZZAZIONE CON GOOGLE EARTH:



TIPOLOGIA STRUTTURA IMPALCATO: C.A.

TIPOLOGIA STRUTTURA PILE/ SPALLE: C.A.

EPOCA DI REALIZZAZIONE (presunta): >30 ANNI

SCHEMA STRUTTURALE: SCATOLARE

LUCE LIBERA SINGOLE CAMPATE: 3.00 m

LARGHEZZA: 8.00 m

ESAME VISIVO PILE/SPALLE:

- **NIENTE DA RILEVARE PER LA PARTE VISIBILE**

ESAME VISIVO IMPALCATO:

- **ARMATURE SCOPERTE**

OPERE VARIE:

- **OPERE DI PROTEZIONE INESISTENTI**
- **OSTRUITO**

INDICAZIONI:

- **REALIZZAZIONE BARRIERE DI PROTEZIONE**
- **PROTEZIONE E RIPRISTINO ARMATURE ESISTENTI E RIPRISTINO COPRI FERRO**
- **PULITURA**

Valutazione generale:

- **ROSSO**

Data 12/04/2016

**Il Referente dell'Ufficio
Ing. Riccardo Buccheri**

**Visto: L'Ingegnere Capo
Ing. Giuseppe Galizia**

Inserito in archivio planimetrico e informatico 