

Procedura ai sensi dell'art. 36 comma 2 lettera b) del decreto legislativo 50/2016 per il monitoraggio di ponti, viadotti e gallerie di competenza delle ex province della Regione. Deliberazione della Giunta regionale n. 225 del 10 giugno 2019.

**Scheda di sintesi del servizio di monitoraggio**

Sigla servizio	Descrizione sintetica ponti da monitorare/riferimento allegati
CT 04	SP 4_II – SP 13 – SP 15 SP 92 – TRAZ. RONZINI MONTEGORNA COMUNI INTERESSATI: TRECASTAGNI – MOTTA S. ANASTASIA- PATERNÒ NICOLOSI – BELLAPASSO – ZAFFERANA – TRECASTAGNI

CIG	Importo a base di offerta (IVA e contributo cassa esclusi)
Z802A081AC	€ 27.544,80

Tempo per l'espletamento del servizio (giorni)
45

Responsabile Unico del Procedimento
nome: GEOM. GIUSEPPE MESSINA mail: <a href="mailto:g.messina@regione.sicilia.it">g.messina@regione.sicilia.it</a> Telefono: 3665603988

Il Professionista

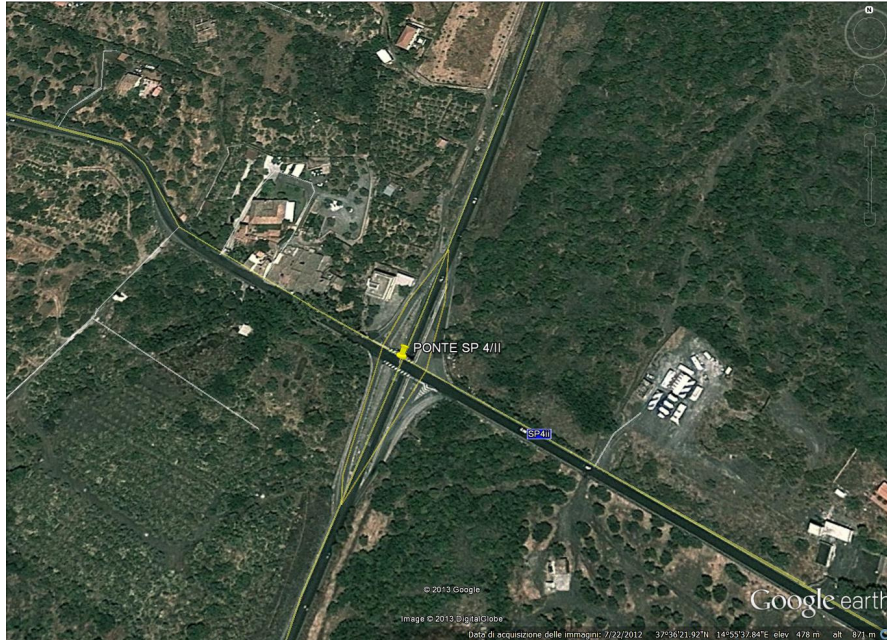
Il Dirigente

## ESAME VISIVO DEI DANNI SUI PONTI

### LUNGO LE SS.PP. DELLA PROVINCIA REGIONALE DI CATANIA

**OGGETTO:** CAVALCAVIA SP 4/II IN CORRISPONDENZA SP. PATERNO' RAGALNA

**LOCALIZZAZIONE:**



**STRUTTURA IMPALCATO:** TRAVI IN C.A.P. SOLETTA IN C.A.

**STRUTTURA SPALLE:** C.A.

**SCHEMA STRUTTURALE:** TRAVI APPOGGIATE AD UNICA CAMPATA

**EPOCA DI REALIZZAZIONE:** CIRCA 20 ANNI CIRCA

**LUCE LIBERA:** 7,50 M

**LARGHEZZA:** 6,00 M

**ESAME VISIVO SPALLE:**

NIENTE DA RILEVARE

**ESAME VISIVO IMPALCATO:**

- 1) DANNO CIRCOSCRITTO SU ALA INFERIORE 1^ TRAVE LATO NORD DA PROBABILE IMPATTO CON MEZZO FUORI SAGOMA.

- 2) FESSURAZIONE IN CORRISPONDENZA DELL'APPOGGIO PER MANCANZA GIUNTI CARRABILI CON CONSEGUENTE INFILTRAZIONE DI ACQUA.

**INDICAZIONI:**

- 1) RICOSTRUZIONE ARMATURA E PROTEZIONE CON ADEGUATE VERNICI E SUCCESSIVA SIGILLATURA CON INTONACI ARMATI.
- 2) REALIZZAZIONE DI COPRIGIUNTI

Il Referente dell'Ufficio  
Ing. Riccardo Buccheri

Visto: L'Ingegnere Capo  
Ing. Giuseppe Galizia



# PROVINCIA REGIONALE DI CATANIA

Cod.fiscale 00 397 470 873

## CENTRO DIREZIONALE NUOVALUCE II DIPARTIMENTO GESTIONE TECNICA

I SERVIZIO Programmazione, Piano delle OO.PP. e VIABILITA'

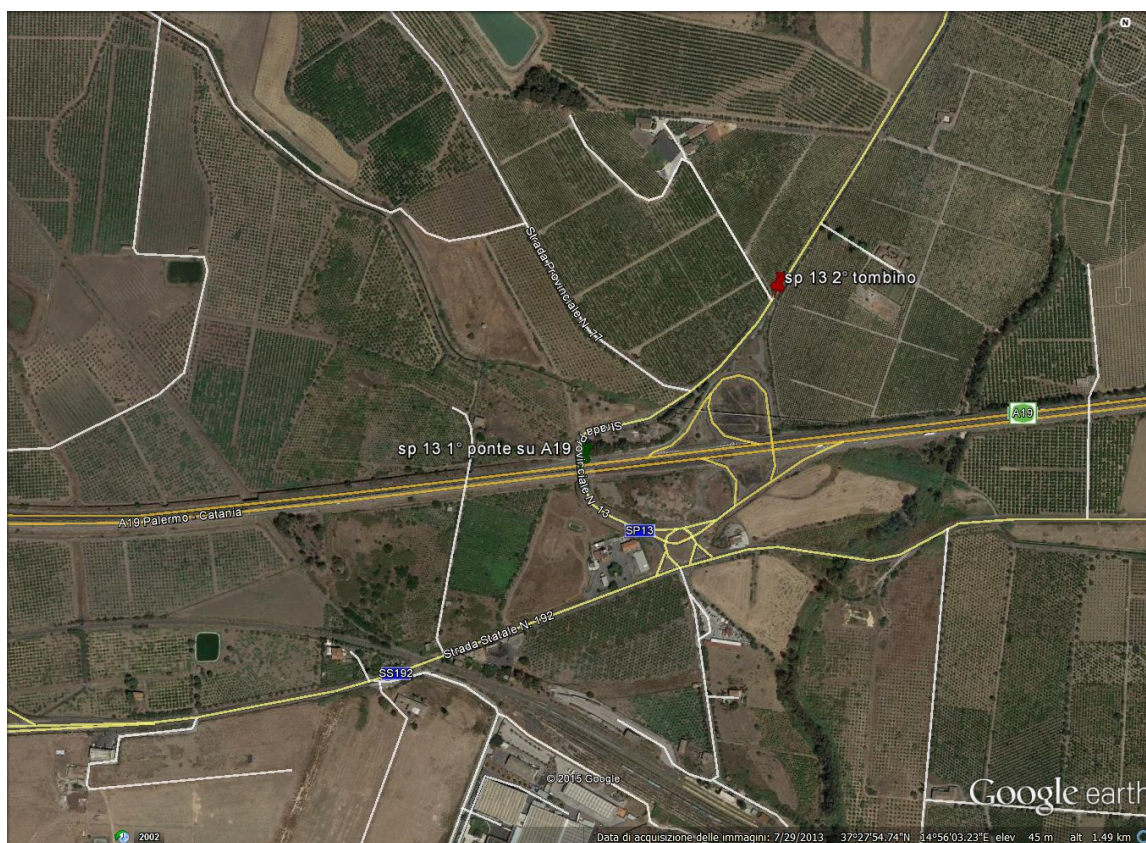
*Ufficio verifiche tecniche ed adeguamento alla normativa vigente  
dei ponti, viadotti e opere d'arte presenti sulle strade Provinciali*

ESAME VISIVO DEI DANNI SUI PONTI

LUNGO LE SS.PP. DELLA PROVINCIA REGIONALE DI CATANIA

**OGGETTO:** sp 13 1° ponte su A19

### LOCALIZZAZIONE CON GOOGLE EARTH:



**TIPOLOGIA STRUTTURA IMPALCATO:** soletta in c.a.

**TIPOLOGIA STRUTTURA PILE/ SPALLE:** in c.a.

**EPOCA DI REALIZZAZIONE (presunta):** > 40 anni

**SCHEMA STRUTTURALE:**

**LUCE LIBERA SINGOLE CAMPATE:** 17.00 m + 34.00 m + 17.00 m

**LARGHEZZA:** 15.00 m

**ESAME VISIVO PILE/SPALLE:**

- NIENTE DA RILEVARE  PER LA PARTE VISIBILE

**ESAME VISIVO IMPALCATO:**

- NIENTE DA RILEVARE  PER LA PARTE VISIBILE

**OPERE VARIE:**

- GIUNTI

**INDICAZIONI:**

- RIPRISTINO GIUNTI

Valutazione generale:

- VERDE

Data 11/06/2015

**Il Referente dell'Ufficio  
Ing. Riccardo Buccheri**

**Visto: L'Ingegnere Capo  
Ing. Giuseppe Galizia**

Inserito in archivio planimetrico e informatico



# PROVINCIA REGIONALE DI CATANIA

Cod.fiscale 00 397 470 873

## CENTRO DIREZIONALE NUOVALUCE II DIPARTIMENTO GESTIONE TECNICA

I SERVIZIO Programmazione, Piano delle OO.PP. e VIABILITA'

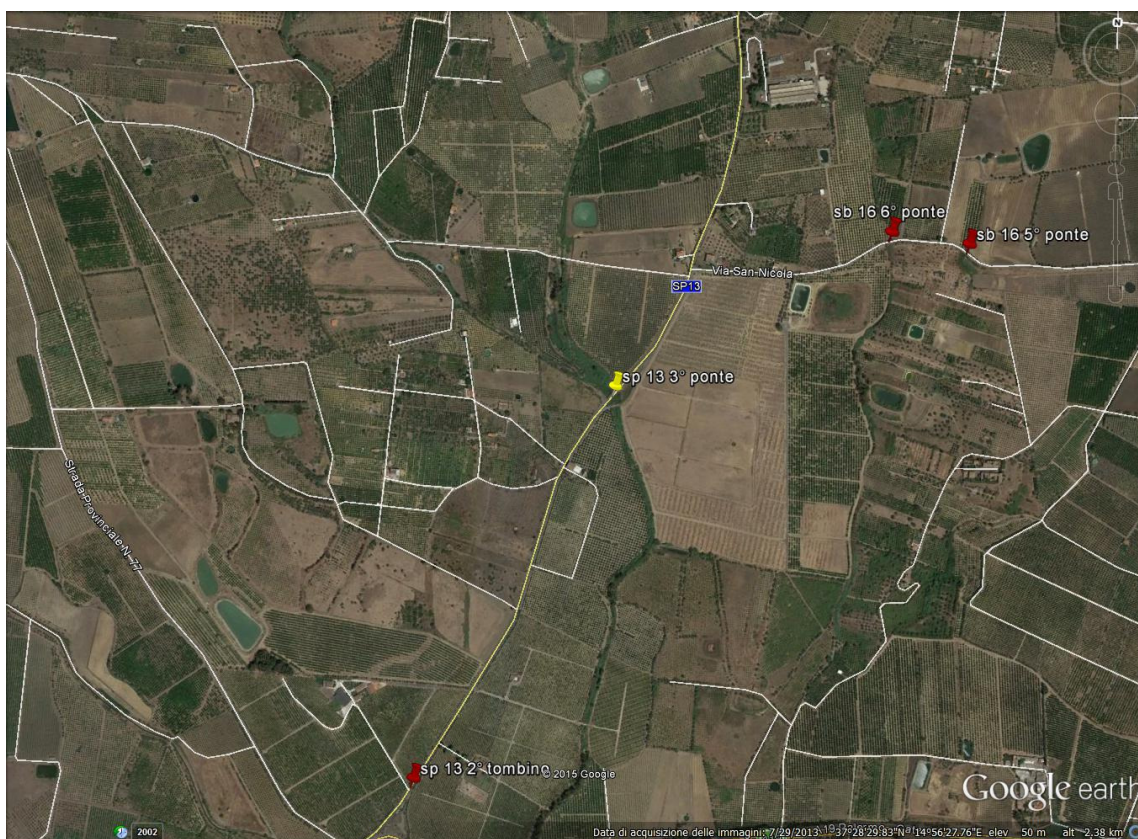
*Ufficio verifiche tecniche ed adeguamento alla normativa vigente  
dei ponti, viadotti e opere d'arte presenti sulle strade Provinciali*

ESAME VISIVO DEI DANNI SUI PONTI

LUNGO LE SS.PP. DELLA PROVINCIA REGIONALE DI CATANIA

**OGGETTO:** sp 13 3° ponte

### LOCALIZZAZIONE CON GOOGLE EARTH:



**TIPOLOGIA STRUTTURA IMPALCATO:** soletta in c.a. travi in c.a.p

**TIPOLOGIA STRUTTURA PILE/ SPALLE:** in c.a.

**EPOCA DI REALIZZAZIONE (presunta):** > 40 anni

**SCHEMA STRUTTURALE:** app. - app

**LUCE LIBERA SINGOLE CAMPATE:** 45.00 m

**LARGHEZZA:** 15.00 m

**ESAME VISIVO PILE/SPALLE:**

- ARMATURE SCOPERTE**

**ESAME VISIVO IMPALCATO:**

- NIENTE DA RILEVARE**
- PER LA PARTE VISIBILE**

**OPERE VARIE:**

- GIUNTI**
- PAVIMENTAZIONE**
- OSTRUITO**

**INDICAZIONI:**

- PROTEZIONE E RIPRISTINO ARMATURE ESISTENTI E RIPRISTINO COPRI FERRO**
- RIPRISTINO GIUNTI**
- PULITURA**

**Valutazione generale:**

- GIALLO**

Data 11/06/2015

**Il Referente dell'Ufficio  
Ing. Riccardo Buccheri**

**Visto: L'Ingegnere Capo  
Ing. Giuseppe Galizia**

**Inserito in archivio planimetrico e informatico**



# PROVINCIA REGIONALE DI CATANIA

Cod.fiscale 00 397 470 873

## CENTRO DIREZIONALE NUOVALUCE II DIPARTIMENTO GESTIONE TECNICA

I SERVIZIO Programmazione, Piano delle OO.PP. e VIABILITA'

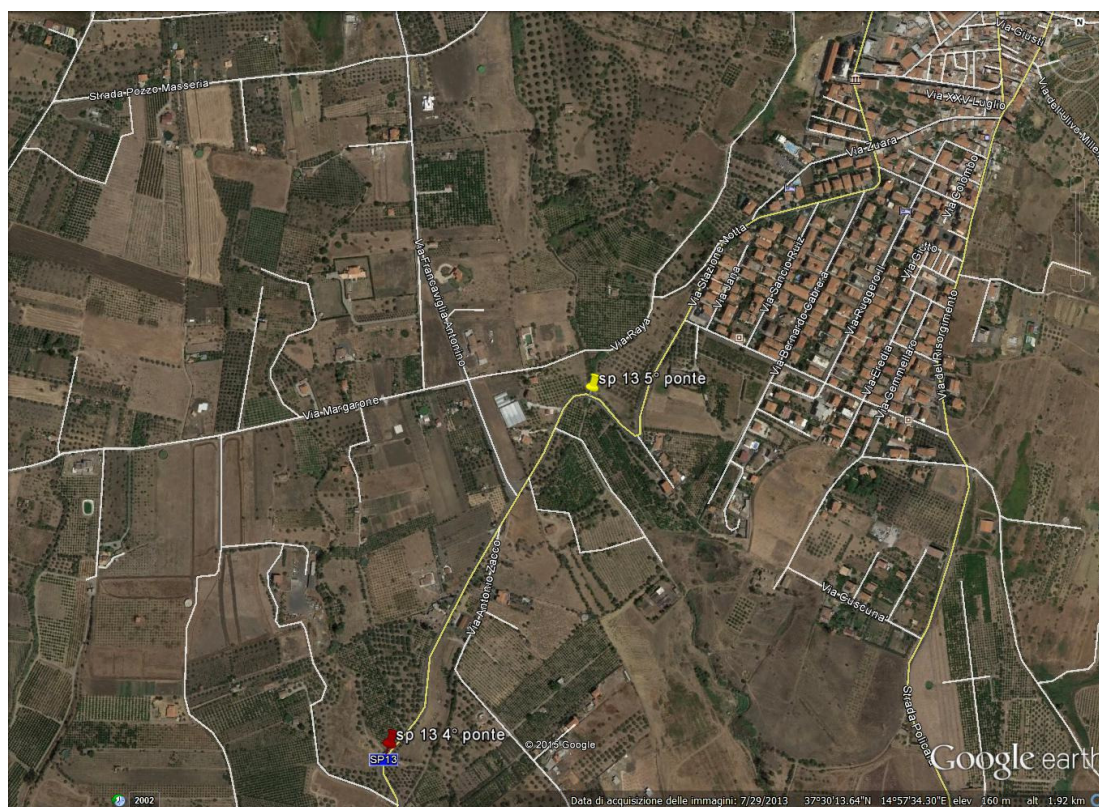
Ufficio verifiche tecniche ed adeguamento alla normativa vigente  
dei ponti, viadotti e opere d'arte presenti sulle strade Provinciali

ESAME VISIVO DEI DANNI SUI PONTI

LUNGO LE SS.PP. DELLA PROVINCIA REGIONALE DI CATANIA

OGGETTO: sp 13 5° ponte

### LOCALIZZAZIONE CON GOOGLE EARTH:



**TIPOLOGIA STRUTTURA IMPALCATO:** soletta in c.a.

**TIPOLOGIA STRUTTURA PILE/ SPALLE:** in muratura

**EPOCA DI REALIZZAZIONE (presunta):** > 40 anni

**SCHEMA STRUTTURALE:** app. - app.

**LUCE LIBERA SINGOLE CAMPATE:** 4.00 m

**LARGHEZZA:** 12.00 m



**ESAME VISIVO PILE/SPALLE:**

- NIENTE DA RILEVARE
- PER LA PARTE VISIBILE

**ESAME VISIVO IMPALCATO:**

- ARMATURE SCOPERTE

**OPERE VARIE:**

- PAVIMENTAZIONE
- OSTRUITO

**INDICAZIONI:**

- PROTEZIONE E RIPRISTINO ARMATURE ESISTENTI E RIPRISTINO COPRI FERRO
- RIFACIMENTO PAVIMENTAZIONE
- REALIZZAZIONE BARRIERE DI PROTEZIONE
- PULITURA

Valutazione generale:

- GIALLO

Data 11/06/2015

Il Referente dell'Ufficio  
Ing. Riccardo Buccheri

Visto: L'Ingegnere Capo  
Ing. Giuseppe Galizia

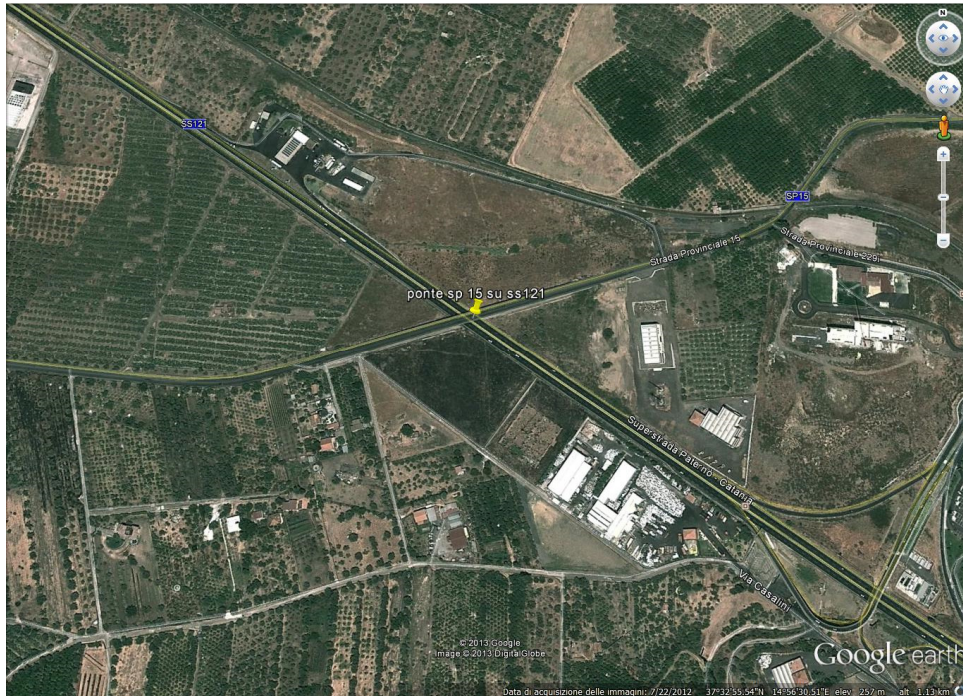
Inserito in archivio planimetrico e informatico  SI

# ESAME VISIVO DEI DANNI SUI PONTI

## LUNGO LE SS.PP. DELLA PROVINCIA REGIONALE DI CATANIA

**OGGETTO:** PONTE SP15 CAVALCAVIA SU SS121

**LOCALIZZAZIONE:**



**STRUTTURA IMPALCATO:** TRAVI IN C.A.P. SOLETTA IN C.A.

**STRUTTURA SPALLE:** C.A.

**SCHEMA STRUTTURALE:** TRAVI APPOGGIATE AD UNICA CAMPATA

**EPOCA DI REALIZZAZIONE:** > 30 ANNI

**LUCE LIBERA:** 21,00 M

**LARGHEZZA:** 10,50 M

**ESAME VISIVO SPALLE:**

**NIENTE DA RILEVARE**

**ESAME VISIVO IMPALCATO:**

- 1) FESSURAZIONE IN CORRISPONDENZA DELL'APPOGGIO PER MANCANZA GIUNTI CARRABILI CON CONSEGUENTE INFILTRAZIONE DI ACQUA.

**INDICAZIONI:**

- 1) REALIZZAZIONE DI COPRIGIUNTI A PETTINE.

**Il Referente dell'Ufficio  
Ing. Riccardo Buccheri**

**Visto: L'Ingegnere Capo  
Ing. Giuseppe Galizia**



# CITTA' METROPOLITANA DI CATANIA

C.F. 00 397 470 873

Centro Direzionale Nuovaluce  
II Dipartimento - 1° Servizio

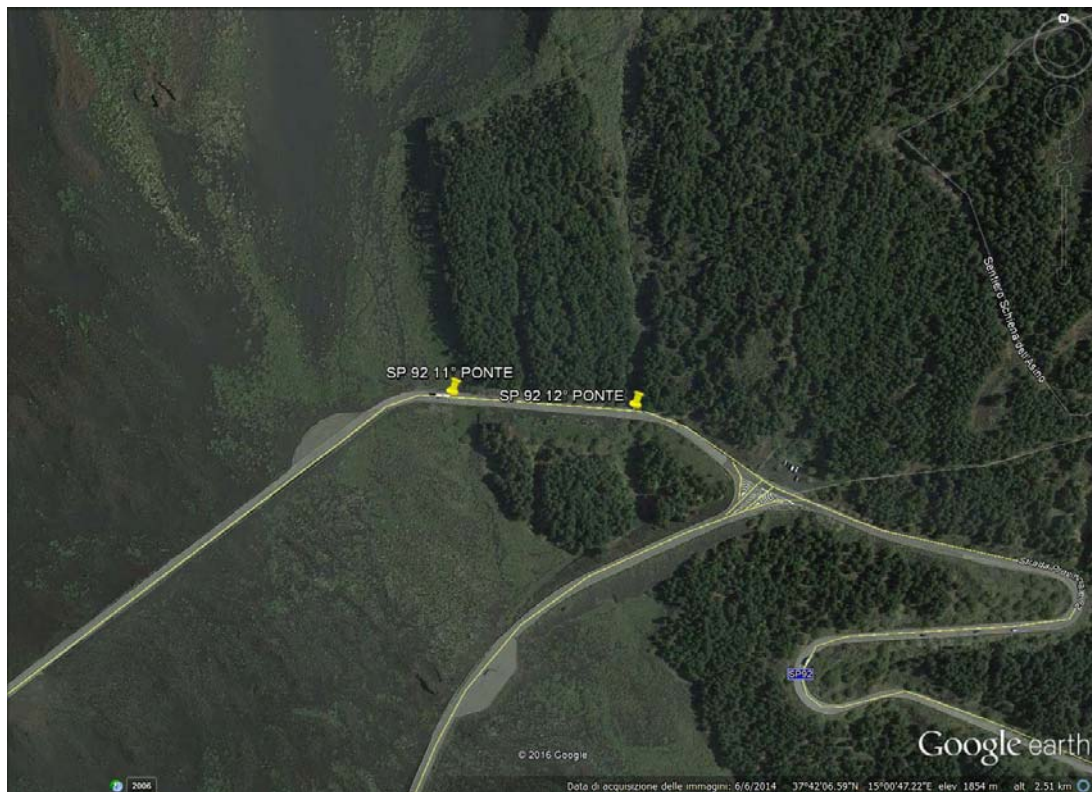
*Ufficio verifiche tecniche ed adeguamento alla normativa vigente  
dei ponti, viadotti e opere d'arte presenti sulle strade Provinciali*

**ESAME VISIVO DEI DANNI SUI PONTI**

**LUNGO LE SS.PP. DELLA PROVINCIA REGIONALE DI CATANIA**

**OGGETTO: SP 92 11° PONTE**

**LOCALIZZAZIONE CON GOOGLE EARTH:**



**TIPOLOGIA STRUTTURA IMPALCATO: C.A.**

**TIPOLOGIA STRUTTURA PILE/ SPALLE: MURATURA**

**EPOCA DI REALIZZAZIONE (presunta): >50 ANNI**

**SCHEMA STRUTTURALE: APP-APP**

**LUCE LIBERA SINGOLE CAMPATE: 2.00 m**

**LARGHEZZA: 7.00 m**

**ESAME VISIVO PILE/SPALLE:**

- NIENTE DA RILEVARE PER LA PARTE VISIBILE

**ESAME VISIVO IMPALCATO:**

- ARMATURE SCOPERTE

**OPERE VARIE:**

- OPERE DI PROTEZIONE INADEGUATE

**INDICAZIONI:**

- PROTEZIONE E RIPRISTINO ARMATURE ESISTENTI E RIPRISTINO COPRI FERRO
- REALIZZAZIONE BARRIERE DI PROTEZIONE

**Valutazione generale:**

- **GIALLO**

**Data 09/06/2016**

**Il Referente dell'Ufficio  
Ing. Riccardo Buccheri**

**Visto: L'Ingegnere Capo  
Ing. Giuseppe Galizia**

**Inserito in archivio planimetrico e informatico  SI**



# CITTA' METROPOLITANA DI CATANIA

C.F. 00 397 470 873

Centro Direzionale Nuovaluce  
II Dipartimento - 1° Servizio

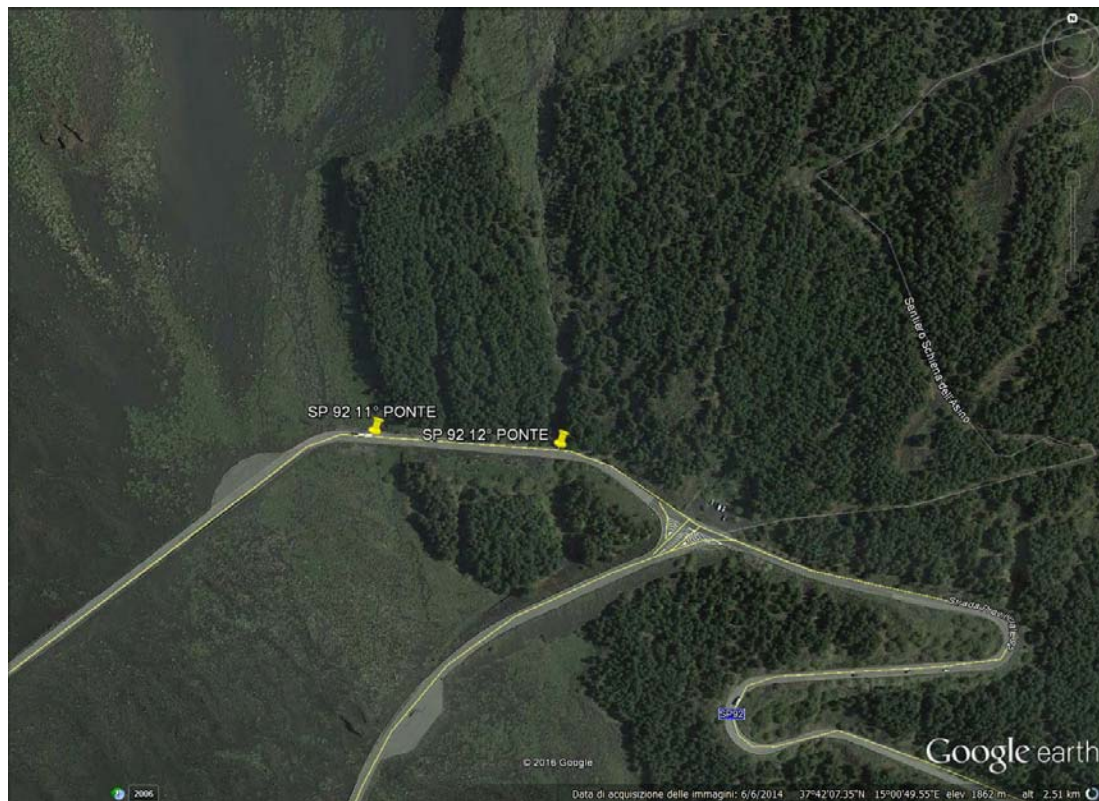
*Ufficio verifiche tecniche ed adeguamento alla normativa vigente  
dei ponti, viadotti e opere d'arte presenti sulle strade Provinciali*

ESAME VISIVO DEI DANNI SUI PONTI

LUNGO LE SS.PP. DELLA PROVINCIA REGIONALE DI CATANIA

OGGETTO: SP 92 12° PONTE

LOCALIZZAZIONE CON GOOGLE EARTH:



**TIPOLOGIA STRUTTURA IMPALCATO: C.A.**

**TIPOLOGIA STRUTTURA PILE/ SPALLE: MURATURA**

**EPOCA DI REALIZZAZIONE (presunta): >50 ANNI**

**SCHEMA STRUTTURALE: APP-APP**

**LUCE LIBERA SINGOLE CAMPATE: 2.00 m**

**LARGHEZZA: 7.00 m**

**ESAME VISIVO PILE/SPALLE:**

- **NIENTE DA RILEVARE PER LA PARTE VISIBILE**

**ESAME VISIVO IMPALCATO:**

- **NIENTE DA RILEVARE PER LA PARTE VISIBILE**

**OPERE VARIE:**

- **OPERE DI PROTEZIONE INADEGUATE**

**INDICAZIONI:**

- **REALIZZAZIONE BARRIERE DI PROTEZIONE**

**Valutazione generale:**

- **GIALLO**

**Data 09/06/2016**

**Il Referente dell'Ufficio  
Ing. Riccardo Buccheri**

**Visto: L'Ingegnere Capo  
Ing. Giuseppe Galizia**

**Inserito in archivio planimetrico e informatico**



# CITTA' METROPOLITANA DI CATANIA

C.F. 00 397 470 873

Centro Direzionale Nuovaluce  
II Dipartimento - 1° Servizio

*Ufficio verifiche tecniche ed adeguamento alla normativa vigente  
dei ponti, viadotti e opere d'arte presenti sulle strade Provinciali*

ESAME VISIVO DEI DANNI SUI PONTI

LUNGO LE SS.PP. DELLA PROVINCIA REGIONALE DI CATANIA

OGGETTO: SP 92 13° PONTE

LOCALIZZAZIONE CON GOOGLE EARTH:



**TIPOLOGIA STRUTTURA IMPALCATO: C.A.**

**TIPOLOGIA STRUTTURA PILE/ SPALLE: MURATURA**

**EPOCA DI REALIZZAZIONE (presunta): >30 ANNI**

**SCHEMA STRUTTURALE: APP-APP**

**LUCE LIBERA SINGOLE CAMPATE: 4+7+4 = 15.00 m**

**LARGHEZZA: 9.00 m**



**ESAME VISIVO PILE/SPALLE:**

- **NIENTE DA RILEVARE PER LA PARTE VISIBILE**

**ESAME VISIVO IMPALCATO:**

- **ARMATURE SCOPERTE**

**OPERE VARIE:**

- **NIENTE DA RILEVARE**

**INDICAZIONI:**

- **PROTEZIONE E RIPRISTINO ARMATURE ESISTENTI E RIPRISTINO COPRI FERRO**

**Valutazione generale:**

- **GIALLO**

**Data 09/06/2016**

**Il Referente dell'Ufficio  
Ing. Riccardo Buccheri**

**Visto: L'Ingegnere Capo  
Ing. Giuseppe Galizia**

**Inserito in archivio planimetrico e informatico**



# CITTA' METROPOLITANA DI CATANIA

C.F. 00 397 470 873

Centro Direzionale Nuovaluce  
II Dipartimento - 1° Servizio

*Ufficio verifiche tecniche ed adeguamento alla normativa vigente  
dei ponti, viadotti e opere d'arte presenti sulle strade Provinciali*

**ESAME VISIVO DEI DANNI SUI PONTI**

**LUNGO LE SS.PP. DELLA PROVINCIA REGIONALE DI CATANIA**

**OGGETTO: SP 92 20° PONTE**

**LOCALIZZAZIONE CON GOOGLE EARTH:**



**TIPOLOGIA STRUTTURA IMPALCATO: C.A.**

**TIPOLOGIA STRUTTURA PILE/ SPALLE: C.A.**

**EPOCA DI REALIZZAZIONE (presunta):**

**SCHEMA STRUTTURALE: TRE CAMPATE APP-APP. DA 13,00 m PER COMPLESSIVI 39 m**

**LUCE LIBERA SINGOLE CAMPATE: 39 m**

**LARGHEZZA: 10,00 mt**

**ESAME VISIVO PILE/SPALLE:**

- NIENTE DA RILEVARE PER LA PARTE VISIBILE

**ESAME VISIVO IMPALCATO:**

- ARMATURE SCOPERTE TRAVI DI BORDO

**OPERE VARIE:**

- INFILTRAZIONI ACQUA

**INDICAZIONI:**

- PROTEZIONE E RIPRISTINO ARMATURE ESISTENTI E RIPRISTINO COPRI FERRO

Valutazione generale:

- GIALLO

Data 23/06/2016

Il Referente dell'Ufficio  
Ing. Riccardo Buccheri

Visto: L'Ingegnere Capo

Ing. Giuseppe Galizia

Inserito in archivio planimetrico e informatico

DOCUMENTAZIONE FOTOGRAFICA



# CITTA' METROPOLITANA DI CATANIA

C.F. 00 397 470 873

Centro Direzionale Nuovaluce  
II Dipartimento - 1° Servizio

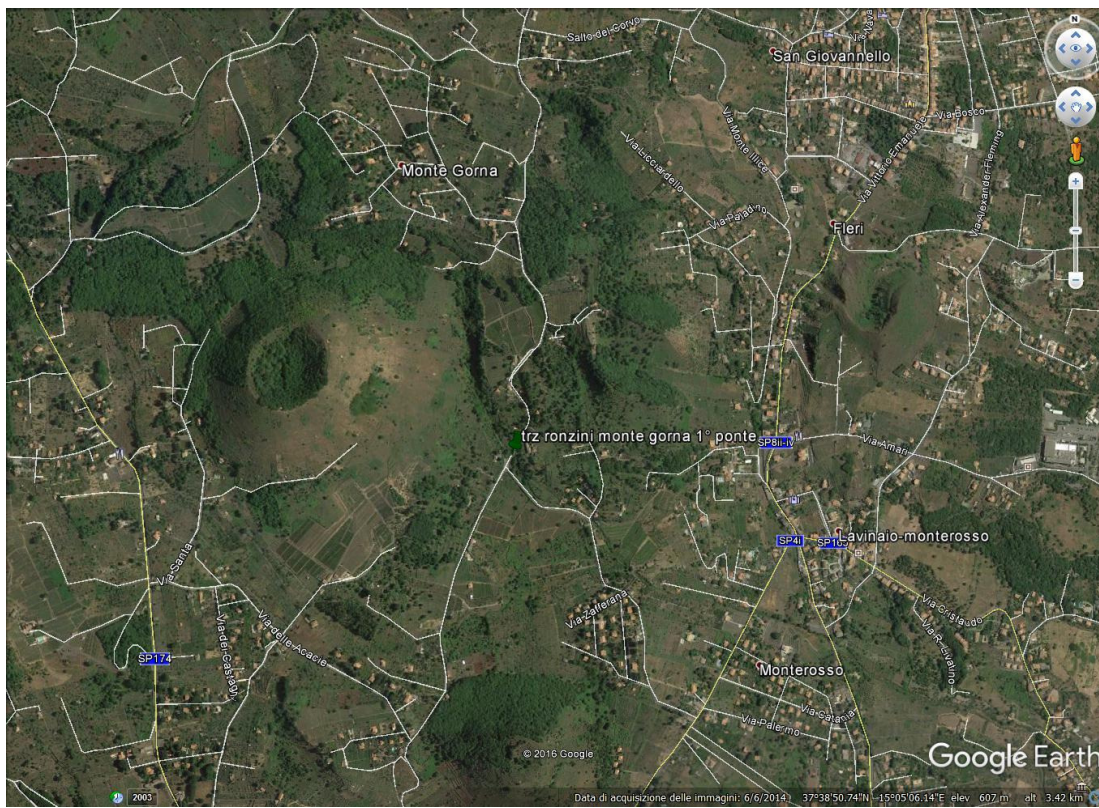
Ufficio verifiche tecniche ed adeguamento alla normativa vigente  
dei ponti, viadotti e opere d'arte presenti sulle strade Provinciali

**ESAME VISIVO DEI DANNI SUI PONTI**

**LUNGO LE SS.PP. DELLA PROVINCIA REGIONALE DI CATANIA**

**OGGETTO: TRZ RONZINI MONTE GORNA 1° PONTE**

**LOCALIZZAZIONE CON GOOGLE EARTH:**



**TIPOLOGIA STRUTTURA IMPALCATO: C.A.**

**TIPOLOGIA STRUTTURA PILE/ SPALLE: C.A.**

**EPOCA DI REALIZZAZIONE (presunta): > 40 ANNI**

**SCHEMA STRUTTURALE: APP. – APP.**

**LUCE LIBERA SINGOLE CAMPATE: 8.00 m**

**LARGHEZZA: 9.00 m**

**ESAME VISIVO PILE/SPALLE:**

- **NIENTE DA RILEVARE PER LA PARTE VISIBILE**

**ESAME VISIVO IMPALCATO:**

- **NIENTE DA RILEVARE PER LA PARTE VISIBILE**

**OPERE VARIE:**

- **OSTRUITO**

**INDICAZIONI:**

- **PULITURA**

**Valutazione generale:**

- **VERDE**

**Data 05/10/2016**

**Il Referente dell'Ufficio  
Ing. Riccardo Buccheri**

**Visto: L'Ingegnere Capo  
Ing. Giuseppe Galizia**

**Inserito in archivio planimetrico e informatico**

**DOCUMENTAZIONE FOTOGRAFICA**