

Procedura ai sensi dell'art. 36 comma 2 lettera b) del decreto legislativo 50/2016 per il monitoraggio di ponti, viadotti e gallerie di competenza delle ex province della Regione. Deliberazione della Giunta regionale n. 225 del 10 giugno 2019.

Scheda di sintesi del servizio di monitoraggio

Sigla servizio	Descrizione sintetica ponti da monitorare/riferimento allegati
CT 05	S.P. 15; TRAZZ. SAN LEO MILIA; TRAZZ. PIANO CANTERA; S.P. 229-II COMUNI INTERESSATI: ADRANO BELPASSO BRONTE BIANCAVILLA PATERNO' SANTA MARIA DI LICODIA

CIG	Importo a base di offerta (IVA e contributo cassa esclusi)
ZBC2A08228	€ 30.162,80

Tempo per l'espletamento del servizio (giorni)
45

Responsabile Unico del Procedimento
nome: GEOM. GIUSEPPE MESSINA mail: g.messina@regione.sicilia.it Telefono: 3665603988

Il Professionista

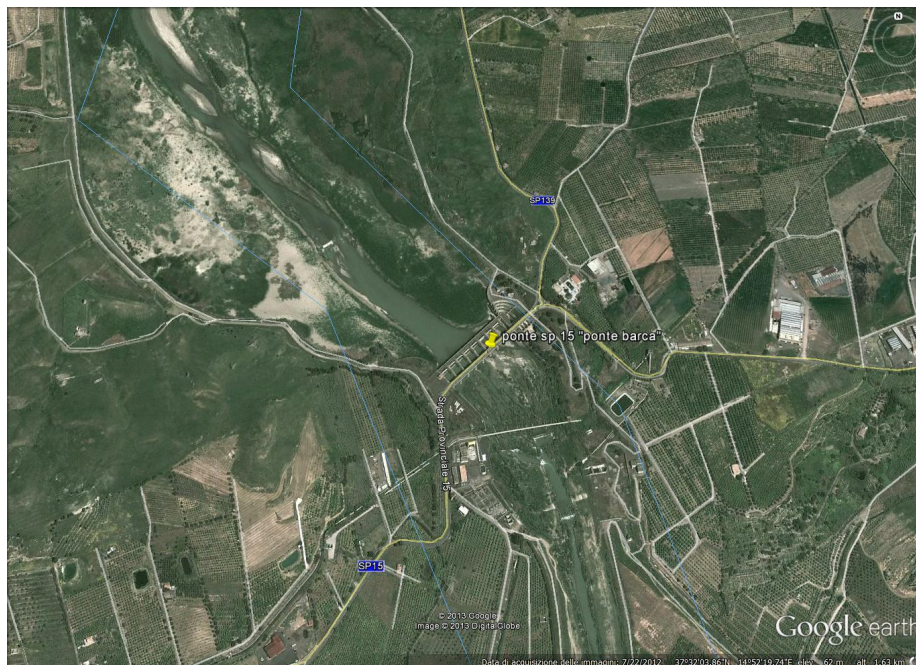
Il Dirigente

ESAME VISIVO DEI DANNI SUI PONTI

LUNGO LE SS.PP. DELLA PROVINCIA REGIONALE DI CATANIA

OGGETTO: Ponte sp 15 PONTE BARCA

LOCALIZZAZIONE:



STRUTTURA IMPALCATO: TRAVI IN C.A.P. SOLETTA IN C.A.

STRUTTURA PILE: C.A.

SCHEMA STRUTTURALE: TRAVI APPOGGIATE SU PILE CON PIU' CAMPATE (LE PILE SONO REALIZZATE SULLA STRUTTURA DELLA DIGA (14 CAMPATE 15 PILE)

EPOCA DI REALIZZAZIONE: CIRCA 40 ANNI CIRCA

LUCE LIBERA SINGOLE CAMPATE: 6 TRAVATE DA 8,00 METRI E 8 TRAVATE DA 21,00 METRI.

LARGHEZZA: 10,00 M

ESAME VISIVO PILE: LEGGERE LESIONI IN CORRISPONDENZA DI ARMATURE PER MANCANZA DI COPRIFERRO

ESAME VISIVO IMPALCATO:

- 1) FESSURAZIONE IN CORRISPONDENZA DELLE BANDELLE LATERALI CON CADUTA DI CALCINACCI PROBABILMENTE DOVUTA ALL'INSERIMENTO DI CAVIDOTTI STAFFATI PER PASSAGGI DI SERVIZI. LE BANDELLE NON HANNO FUNZIONI STRUTTURALI MA CREANO PERICOLO AGLI OPERAI DELLA DIGA IN CORRISPONDENZA DEI PASSAGGI DI SERVIZIO ALLA DIGA.
- 2) I CACCIA ACQUA DELL'IMPALCATO RISULTANO OCCLUSI DETERMINANDO ALLAGAMENTI NEI GIORNI DI PIOGGIA.
- 3) DALLA SP 139 IN CORRISPONDENZA DELL'INCROCIO CON LA SP 15 PROVIENE UNA NOTEVOLE QUANTITA' D'ACQUA CHE CONFLUISCE SULL'IMPALCATO

INDICAZIONI:

- 1) SPICCONATURA DELLE BANDELLE IN CORRISPONDENZA DEI PASSAGGI DI SERVIZIO ALLA DIGA, INTERVENTO DI PROTEZIONE E RIPARAZIONE SULLE ARMATURE ESPULSE NELLE PILE E SUCCESSIVA RICOSTRUZIONE DEL COPRIFERRO.
- 2) PULIZIA E STURAMENTO DEI CACCIA ACQUA DELL'IMPALCATO
- 3) REALIZZAZIONE DI CADITOIE E/O APERTURE SULLE ZANELLE DELLE CUNETTE SULLA SP 139 PER FAR CONFLUIRE LE ACQUE SUPERFICIALI IN PROSSIMITA' DEL CANALE ESISTENTE ALL'INCROCIO CON LA SP 15.

**Il Referente dell'Ufficio
Ing. Riccardo Buccheri**

**Visto: L'Ingegnere Capo
Ing. Giuseppe Galizia**



CITTA' METROPOLITANA DI CATANIA

C.F. 00 397 470 873

Centro Direzionale Nuovaluce
II Dipartimento - 1° Servizio

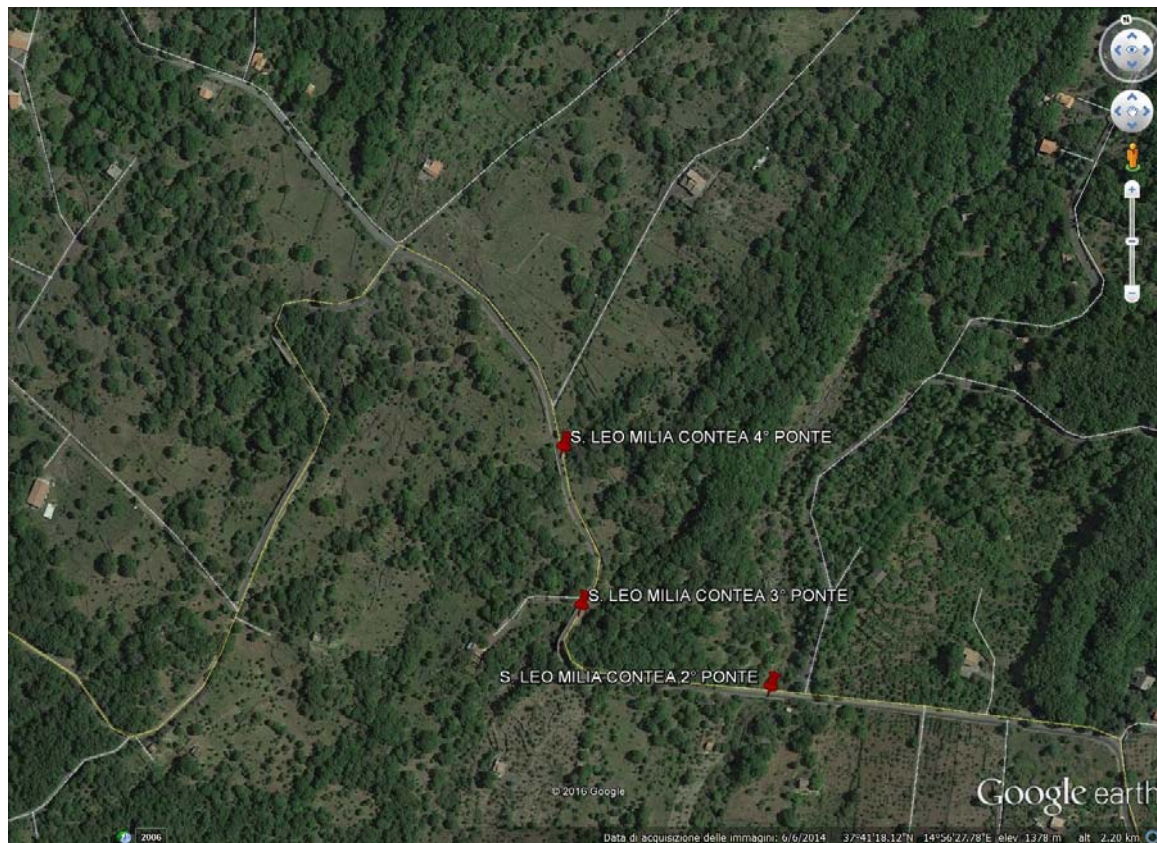
*Ufficio verifiche tecniche ed adeguamento alla normativa vigente
dei ponti, viadotti e opere d'arte presenti sulle strade Provinciali*

ESAME VISIVO DEI DANNI SUI PONTI

LUNGO LE SS.PP. DELLA PROVINCIA REGIONALE DI CATANIA

OGGETTO: SAN LEO MILIA CONTEA 4° PONTE

LOCALIZZAZIONE CON GOOGLE EARTH:



TIPOLOGIA STRUTTURA IMPALCATO: C.A.

TIPOLOGIA STRUTTURA PILE/ SPALLE: C.A

EPOCA DI REALIZZAZIONE (presunta): > 50 ANNI

SCHEMA STRUTTURALE: ARCO

LUCE LIBERA SINGOLE CAMPATE: 2,00 m

LARGHEZZA: 7,00 m

ESAME VISIVO PILE/SPALLE:

- NIENTE DA RILEVARE PER LA PARTE VISIBILE**

ESAME VISIVO IMPALCATO:

- NIENTE DA RILEVARE PER LA PARTE VISIBILE**

OPERE VARIE:

- OPERE DI PROTEZIONE INESISTENTI**
- PASSAGGIO ACQUE OSTRUITO**

INDICAZIONI:

- REALIZZAZIONE BARRIERE DI PROTEZIONE**
- PULITURA**

Valutazione generale:

- ROSSO**

PROBLEMI STRUTTURALI

Data 23/02/2016

**Il Referente dell'Ufficio
Ing. Riccardo Buccheri**

**Visto: L'Ingegnere Capo
Ing. Giuseppe Galizia**

Inserito in archivio planimetrico e informatico



CITTA' METROPOLITANA DI CATANIA

C.F. 00 397 470 873

Centro Direzionale Nuovaluce
II Dipartimento - 1° Servizio

*Ufficio verifiche tecniche ed adeguamento alla normativa vigente
dei ponti, viadotti e opere d'arte presenti sulle strade Provinciali*

ESAME VISIVO DEI DANNI SUI PONTI

LUNGO LE SS.PP. DELLA PROVINCIA REGIONALE DI CATANIA

OGGETTO: SAN LEO MILIA CONTEA 6° PONTE

LOCALIZZAZIONE CON GOOGLE EARTH:



TIPOLOGIA STRUTTURA IMPALCATO: MURATURA

TIPOLOGIA STRUTTURA PILE/ SPALLE: MURATURA

EPOCA DI REALIZZAZIONE (presunta): >50 ANNI

SCHEMA STRUTTURALE: ARCO

LUCE LIBERA SINGOLE CAMPATE: 8,00 m

LARGHEZZA: 8,00 m

ESAME VISIVO PILE/SPALLE:

- NIENTE DA RILEVARE PER LA PARTE VISIBILE

ESAME VISIVO IMPALCATO:

- NIENTE DA RILEVARE PER LA PARTE VISIBILE

OPERE VARIE:

- OPERE DI PROTEZIONE INESISTENTI
- PASSAGGIO ACQUE OSTRUITO

INDICAZIONI:

- REALIZZAZIONE BARRIERE DI PROTEZIONE
- PULITURA

Valutazione generale:

- ROSSO

PROBLEMI STRUTTURALI

Data 23/02/2016

Il Referente dell'Ufficio
Ing. Riccardo Buccheri

Visto: L'Ingegnere Capo
Ing. Giuseppe Galizia

Inserito in archivio planimetrico e informatico



CITTA' METROPOLITANA DI CATANIA

C.F. 00 397 470 873

Centro Direzionale Nuovaluce
II Dipartimento - 1° Servizio

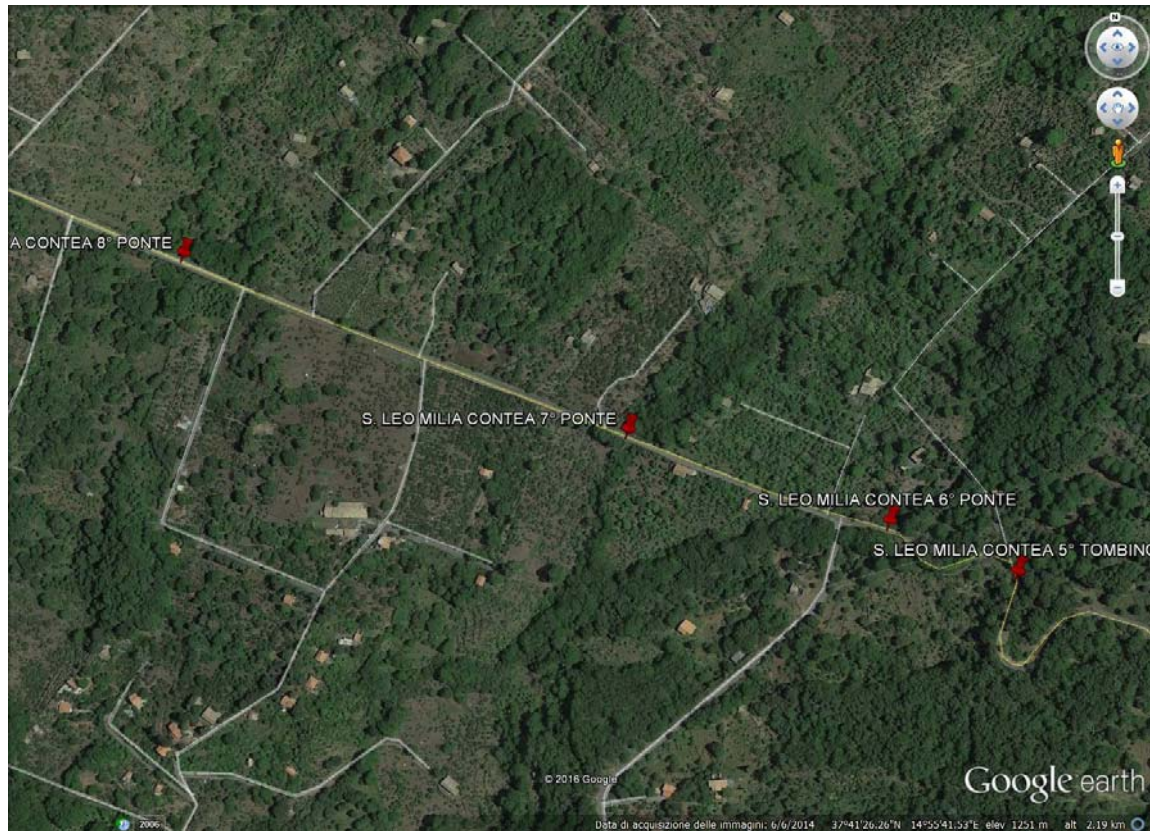
*Ufficio verifiche tecniche ed adeguamento alla normativa vigente
dei ponti, viadotti e opere d'arte presenti sulle strade Provinciali*

ESAME VISIVO DEI DANNI SUI PONTI

LUNGO LE SS.PP. DELLA PROVINCIA REGIONALE DI CATANIA

OGGETTO: SAN LEO MILIA CONTEA 7° PONTE

LOCALIZZAZIONE CON GOOGLE EARTH:



TIPOLOGIA STRUTTURA IMPALCATO: MURATURA

TIPOLOGIA STRUTTURA PILE/ SPALLE: MURATURA

EPOCA DI REALIZZAZIONE (presunta): >50 ANNI

SCHEMA STRUTTURALE: ARCO

LUCE LIBERA SINGOLE CAMPATE: 2,00 m

LARGHEZZA: 7,00 m

ESAME VISIVO PILE/SPALLE:

- NIENTE DA RILEVARE PER LA PARTE VISIBILE

ESAME VISIVO IMPALCATO:

- NIENTE DA RILEVARE PER LA PARTE VISIBILE

OPERE VARIE:

- OPERE DI PROTEZIONE INESISTENTI
- PASSAGGIO ACQUE OSTRUITO

INDICAZIONI:

- REALIZZAZIONE BARRIERE DI PROTEZIONE
- PULITURA

Valutazione generale:

- ROSSO

PROBLEMI STRUTTURALI

Data 23/02/2016

Il Referente dell'Ufficio
Ing. Riccardo Buccheri

Visto: L'Ingegnere Capo
Ing. Giuseppe Galizia

Inserito in archivio planimetrico e informatico



PROVINCIA REGIONALE DI CATANIA

Cod.fiscale 00 397 470 873

CENTRO DIREZIONALE NUOVALUCE II DIPARTIMENTO GESTIONE TECNICA

I SERVIZIO Programmazione, Piano delle OO.PP. e VIABILITA'

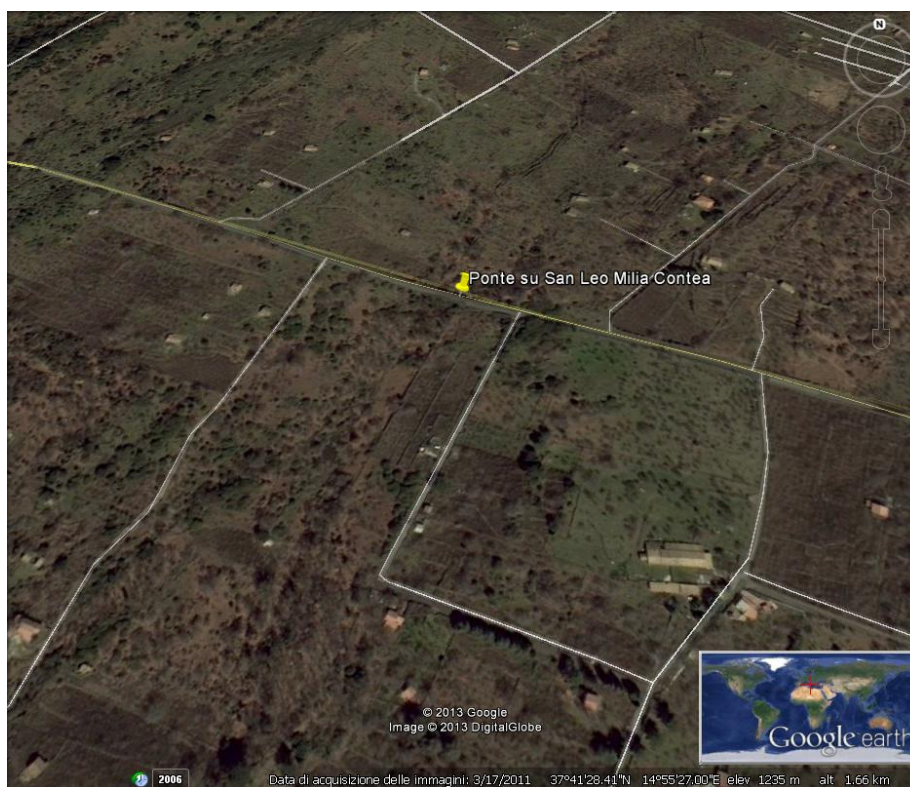
*Ufficio verifiche tecniche ed adeguamento alla normativa vigente
dei ponti, viadotti e opere d'arte presenti sulle strade Provinciali*

ESAME VISIVO DEI DANNI SUI PONTI

LUNGO LE SS.PP. DELLA PROVINCIA REGIONALE DI CATANIA

OGGETTO: PONTE SAN LEO MILIA CONTEA

LOCALIZZAZIONE CON GOOGLE EARTH:



TIPOLOGIA STRUTTURA IMPALCATO: C.A.

TIPOLOGIA STRUTTURA PILE/ SPALLE: C.A.

EPOCA DI REALIZZAZIONE (presunta): 40 ANNI

SCHEMA STRUTTURALE: 4 PILE – 5 CAMPATE IAPPOGGIATE - APPOGGIATE

LUCE LIBERA SINGOLE CAMPATE: 9,50 m

LARGHEZZA: 8,50 m

ESAME VISIVO PILE/SPALLE:

- NIENTE DA RILEVARE**

ESAME VISIVO IMPALCATO:

- NIENTE DA RILEVARE**

OPERE VARIE:

- OPERE di protezione**

INDICAZIONI:

- REALIZZAZIONE barriere di protezione**
- PULITURA CACCIA ACQUE**

Valutazione generale:

- ROSSO**

Data 15/05/2013

Il Referente dell'Ufficio

Ing. Riccardo Buccheri

**Visto: L'Ingegnere Capo
Ing. Giuseppe Galizia**

Inserito in archivio planimetrico e informatico **SI**



CITTA' METROPOLITANA DI CATANIA

C.F. 00 397 470 873

Centro Direzionale Nuovaluce
II Dipartimento - 1° Servizio

*Ufficio verifiche tecniche ed adeguamento alla normativa vigente
dei ponti, viadotti e opere d'arte presenti sulle strade Provinciali*

ESAME VISIVO DEI DANNI SUI PONTI

LUNGO LE SS.PP. DELLA PROVINCIA REGIONALE DI CATANIA

OGGETTO: SAN LEO MILIA CONTEA 11° PONTE

LOCALIZZAZIONE CON GOOGLE EARTH:



TIPOLOGIA STRUTTURA IMPALCATO: C.A.

TIPOLOGIA STRUTTURA PILE/ SPALLE: C.A.

EPOCA DI REALIZZAZIONE (presunta):

SCHEMA STRUTTURALE: ARCO

LUCE LIBERA SINGOLE CAMPATE: 2,50 m

LARGHEZZA: 7,00 m

ESAME VISIVO PILE/SPALLE:

- NIENTE DA RILEVARE PER LA PARTE VISIBILE

ESAME VISIVO IMPALCATO:

- NIENTE DA RILEVARE PER LA PARTE VISIBILE

OPERE VARIE:

- OPERE DI PROTEZIONE INADEGUATE
- PASSAGGIO ACQUE OSTRUITO

INDICAZIONI:

- REALIZZAZIONE BARRIERE DI PROTEZIONE
- PULITURA

Valutazione generale:

- ROSSO

PROBLEMI STRUTTURALI

Data 23/02/2016

Il Referente dell'Ufficio
Ing. Riccardo Buccheri

Visto: L'Ingegnere Capo
Ing. Giuseppe Galizia

Inserito in archivio planimetrico e informatico



CITTA' METROPOLITANA DI CATANIA

C.F. 00 397 470 873

Centro Direzionale Nuovaluce
II Dipartimento - 1° Servizio

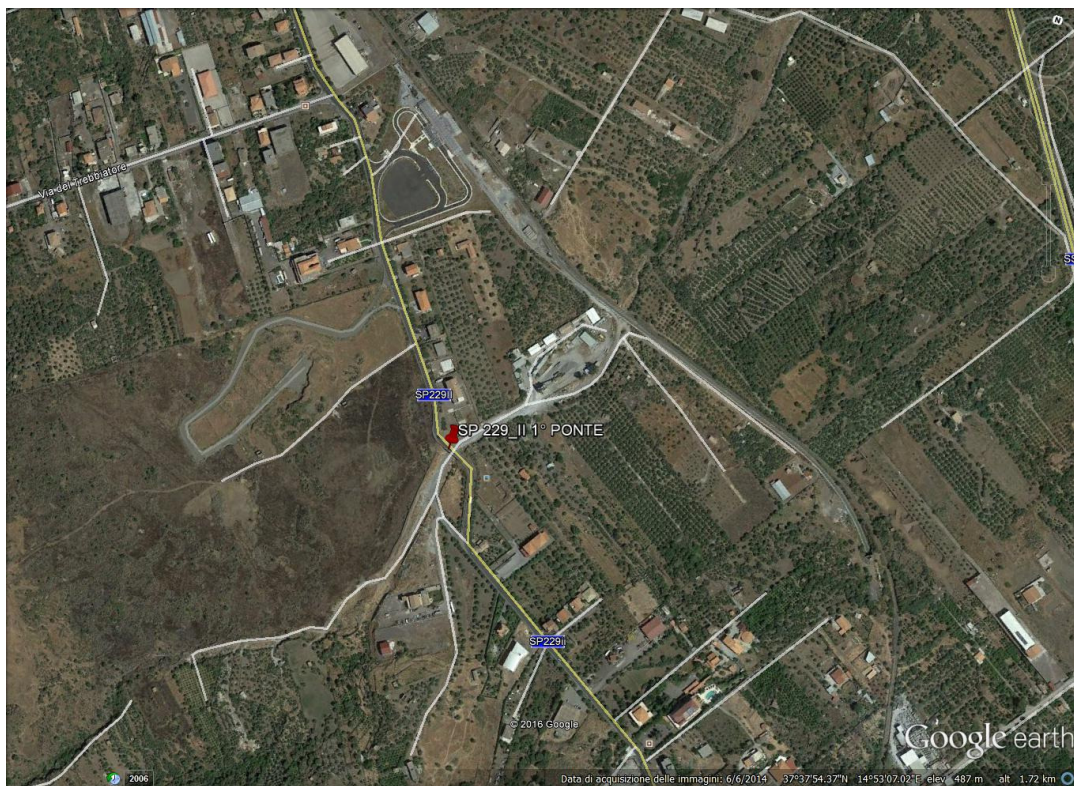
*Ufficio verifiche tecniche ed adeguamento alla normativa vigente
dei ponti, viadotti e opere d'arte presenti sulle strade Provinciali*

ESAME VISIVO DEI DANNI SUI PONTI

LUNGO LE SS.PP. DELLA PROVINCIA REGIONALE DI CATANIA

OGGETTO: SP 229/II 1° PONTE

LOCALIZZAZIONE CON GOOGLE EARTH:



TIPOLOGIA STRUTTURA IMPALCATO: MURATURA

TIPOLOGIA STRUTTURA PILE/ SPALLE: MURATURA

EPOCA DI REALIZZAZIONE (presunta): > 50 anni

SCHEMA STRUTTURALE: ad ARCO

LUCE LIBERA SINGOLE CAMPATE: 10,00 m

LARGHEZZA: 6,00 m

ESAME VISIVO PILE/SPALLE:

- NIENTE DA RILEVARE
- PER LA PARTE VISIBILE

ESAME VISIVO IMPALCATO:

- NIENTE DA RILEVARE
- PER LA PARTE VISIBILE

OPERE VARIE:

- OPERE DI PROTEZIONE
 - inadeguate

INDICAZIONI:

- REALIZZAZIONE BARRIERE DI PROTEZIONE

Valutazione generale:

- ROSSO

Data 18/02/2016

**Il Referente dell'Ufficio
Ing. Riccardo Buccheri**

**Visto: L'Ingegnere Capo
Ing. Giuseppe Galizia**

Inserito in archivio planimetrico e informatico



PROVINCIA REGIONALE DI CATANIA

Cod.fiscale 00 397 470 873

CENTRO DIREZIONALE NUOVALUCE II DIPARTIMENTO GESTIONE TECNICA

I SERVIZIO Programmazione, Piano delle OO.PP. e VIABILITA'

*Ufficio verifiche tecniche ed adeguamento alla normativa vigente
dei ponti, viadotti e opere d'arte presenti sulle strade Provinciali*

ESAME VISIVO DEI DANNI SUI PONTI

LUNGO LE SS.PP. DELLA PROVINCIA REGIONALE DI CATANIA

OGGETTO: PONTE SU PIANO DELLA CANTERA SERRAVALLE SU TORRENTE

LOCALIZZAZIONE CON GOOGLE EARTH:



TIPOLOGIA STRUTTURA IMPALCATO: C.A.P. E SOLETTA IN C.A.

TIPOLOGIA STRUTTURA PILE/ SPALLE: C.A.

EPOCA DI REALIZZAZIONE (presunta): 16 ANNI

SCHEMA STRUTTURALE: APPOGGIATA - APPOGGIATA

LUCE LIBERA SINGOLE CAMPATE: 20 m

LARGHEZZA: 8.00 m

ESAME VISIVO PILE/SPALLE:

- NIENTE DA RILEVARE**

ESAME VISIVO IMPALCATO:

- NIENTE DA RILEVARE**

OPERE VARIE:

- GIUNTI DANNEGGIATI**

INDICAZIONI:

- RIPRISTINO giunti**

Valutazione generale:

- VERDE**

Data 15/05/2013

Il Referente dell'Ufficio

Ing. Riccardo Buccheri

**Visto: L'Ingegnere Capo
Ing. Giuseppe Galizia**