

Procedura ai sensi dell'art. 36 comma 2 lettera b) del decreto legislativo 50/2016 per il monitoraggio di ponti, viadotti e gallerie di competenza delle ex province della Regione. Deliberazione della Giunta regionale n. 225 del 10 giugno 2019.

Scheda di sintesi del servizio di monitoraggio

Sigla servizio	Descrizione sintetica ponti da monitorare/riferimento allegati
CT 06	SP 105 SP 106 COMUNE INTERESSATO: BELPASSO

CIG	Importo a base di offerta (IVA e contributo cassa esclusi)
Z922A0829A	€ 30.820,00

Tempo per l'espletamento del servizio (giorni)
45

Responsabile Unico del Procedimento
nome: GEOM. GIUSEPPE MESSINA mail: g.messina@regione.sicilia.it Telefono: 3665603988

Il Professionista

Il Dirigente



PROVINCIA REGIONALE DI CATANIA

Cod.fiscale 00 397 470 873

CENTRO DIREZIONALE NUOVALUCE II DIPARTIMENTO GESTIONE TECNICA

I SERVIZIO Programmazione, Piano delle OO.PP. e VIABILITA'

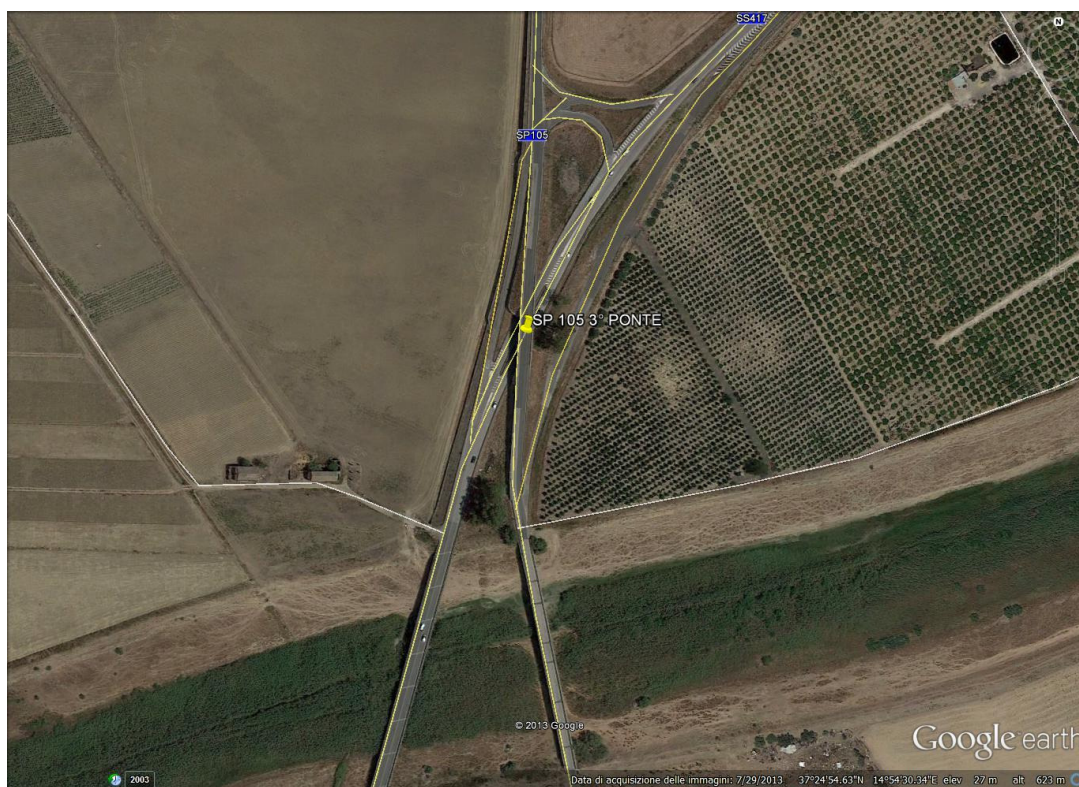
*Ufficio verifiche tecniche ed adeguamento alla normativa vigente
dei ponti, viadotti e opere d'arte presenti sulle strade Provinciali*

ESAME VISIVO DEI DANNI SUI PONTI

LUNGO LE SS.PP. DELLA PROVINCIA REGIONALE DI CATANIA

OGGETTO: SP 105 – 3° PONTE

LOCALIZZAZIONE CON GOOGLE EARTH:



TIPOLOGIA STRUTTURA IMPALCATO: SOLETTA IN C.A. E TRAVI IN C.A.P.

TIPOLOGIA STRUTTURA PILE/ SPALLE: C.A.

EPOCA DI REALIZZAZIONE (presunta): > 40 ANNI

SCHEMA STRUTTURALE: APP. – APP.

LUCE LIBERA SINGOLE CAMPATE: DUE CAMPATE PER COMPLESSIVI 51.00 m

LARGHEZZA: 9.00 m

ESAME VISIVO PILE/SPALLE:

- NIENTE DA RILEVARE

ESAME VISIVO IMPALCATO:

- NIENTE DA RILEVARE

OPERE VARIE:

- OPERE DI PROTEZIONE INADEGUATE
- PAVIMENTAZIONE AMMALORATA
- GIUNTI AMMALORATI

INDICAZIONI:

- REALIZZAZIONE BARRIERE DI PROTEZIONE
- RIFACIMENTO PAVIMENTAZIONE
- RIPRISTINO GIUNTI

Valutazione generale:

- **GIALLO**

Data 29/01/2014

**Il Referente dell'Ufficio
Ing. Riccardo Buccheri**

**Visto: L'Ingegnere Capo
Ing. Giuseppe Galizia**

Inserito in archivio planimetrico e informatico 



PROVINCIA REGIONALE DI CATANIA

Cod.fiscale 00 397 470 873

CENTRO DIREZIONALE NUOVALUCE II DIPARTIMENTO GESTIONE TECNICA

I SERVIZIO Programmazione, Piano delle OO.PP. e VIABILITA'

*Ufficio verifiche tecniche ed adeguamento alla normativa vigente
dei ponti, viadotti e opere d'arte presenti sulle strade Provinciali*

ESAME VISIVO DEI DANNI SUI PONTI

LUNGO LE SS.PP. DELLA PROVINCIA REGIONALE DI CATANIA

OGGETTO: SP 105 – 4° PONTE

LOCALIZZAZIONE CON GOOGLE EARTH:



TIPOLOGIA STRUTTURA IMPALCATO: C.A.

TIPOLOGIA STRUTTURA PILE/ SPALLE: C.A.

EPOCA DI REALIZZAZIONE (presunta): > 30 ANNI

SCHEMA STRUTTURALE: APP. – APP.

LUCE LIBERA SINGOLE CAMPATE: NOVE CAMPATE PER COMPLESSIVI 150.00 m

LARGHEZZA: 6.00 m

ESAME VISIVO PILE/SPALLE:

- NIENTE DA RILEVARE**

ESAME VISIVO IMPALCATO:

- ARMATURE SCOPERTE**

OPERE VARIE:

- GIUNTI INESISTENTI**
- PAVIMENTAZIONE AMMALORATA**
- CACCIAACQUE INTASATI**

INDICAZIONI:

- PROTEZIONE E RIPRISTINO ARMATURE ESISTENTI E RIPRISTINO COPRIFERRO**
- RIPRISTINO GIUNTI**
- RIFACIMENTO PAVIMENTAZIONE**
- PULITURA CACCIAACQUE**

Valutazione generale:

- GIALLO**

Data 29/01/2014

**Il Referente dell'Ufficio
Ing. Riccardo Buccheri**

**Visto: L'Ingegnere Capo
Ing. Giuseppe Galizia**

Inserito in archivio planimetrico e informatico



PROVINCIA REGIONALE DI CATANIA

Cod.fiscale 00 397 470 873

CENTRO DIREZIONALE NUOVALUCE II DIPARTIMENTO GESTIONE TECNICA

I SERVIZIO Programmazione, Piano delle OO.PP. e VIABILITA'

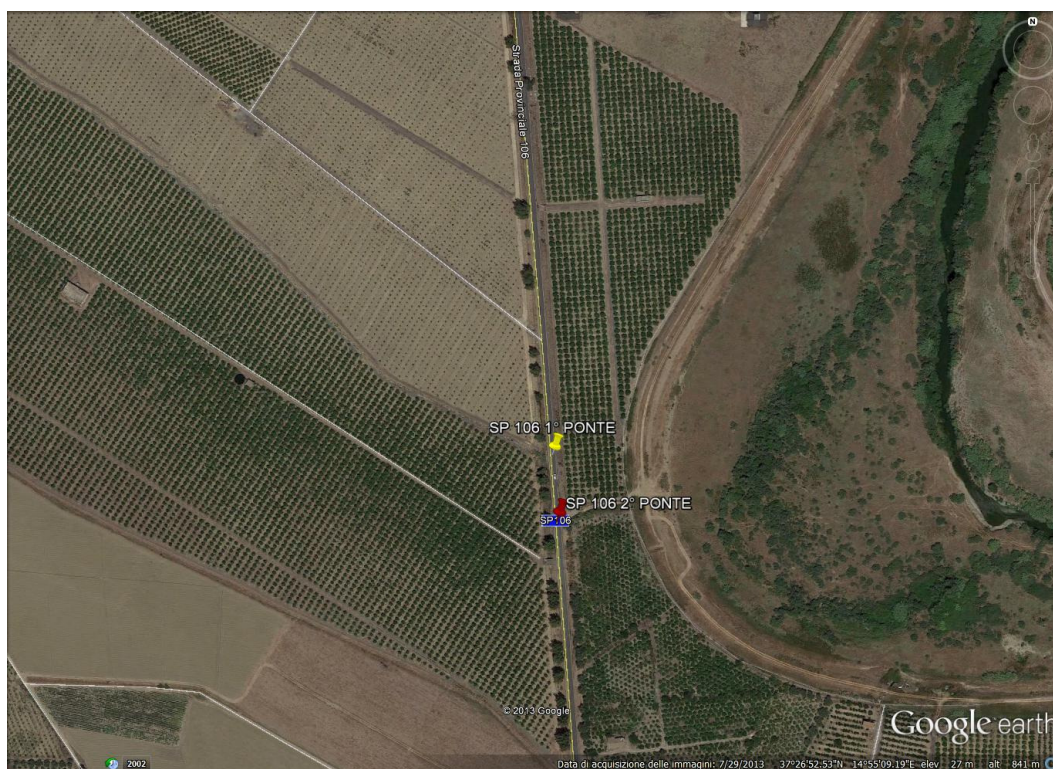
*Ufficio verifiche tecniche ed adeguamento alla normativa vigente
dei ponti, viadotti e opere d'arte presenti sulle strade Provinciali*

ESAME VISIVO DEI DANNI SUI PONTI

LUNGO LE SS.PP. DELLA PROVINCIA REGIONALE DI CATANIA

OGGETTO: SP 106 – 1° PONTE

LOCALIZZAZIONE CON GOOGLE EARTH:



TIPOLOGIA STRUTTURA IMPALCATO: C.A.

TIPOLOGIA STRUTTURA PILE/ SPALLE: MURATURA

EPOCA DI REALIZZAZIONE (presunta): > 50 ANNI

SCHEMA STRUTTURALE: APP. – APP.

LUCE LIBERA SINGOLE CAMPATE: 2.00 m

LARGHEZZA: 11.00 m

ESAME VISIVO PILE/SPALLE:

- NIENTE DA RILEVARE

- ESAME VISIVO IMPALCATO:
- NIENTE DA RILEVARE

OPERE VARIE:

- OPERE DI PROTEZIONE INADEGUATE
- PASSAGGIO ACQUE OSTRUITO

INDICAZIONI:

- REALIZZAZIONE BARRIERE DI PROTEZIONE
- PULITURA

Valutazione generale:

- **GIALLO**

Data 29/01/2014

**Il Referente dell'Ufficio
Ing. Riccardo Buccheri**

**Visto: L'Ingegnere Capo
Ing. Giuseppe Galizia**

Inserito in archivio planimetrico e informatico



PROVINCIA REGIONALE DI CATANIA

Cod.fiscale 00 397 470 873

CENTRO DIREZIONALE NUOVALUCE II DIPARTIMENTO GESTIONE TECNICA

I SERVIZIO Programmazione, Piano delle OO.PP. e VIABILITA'

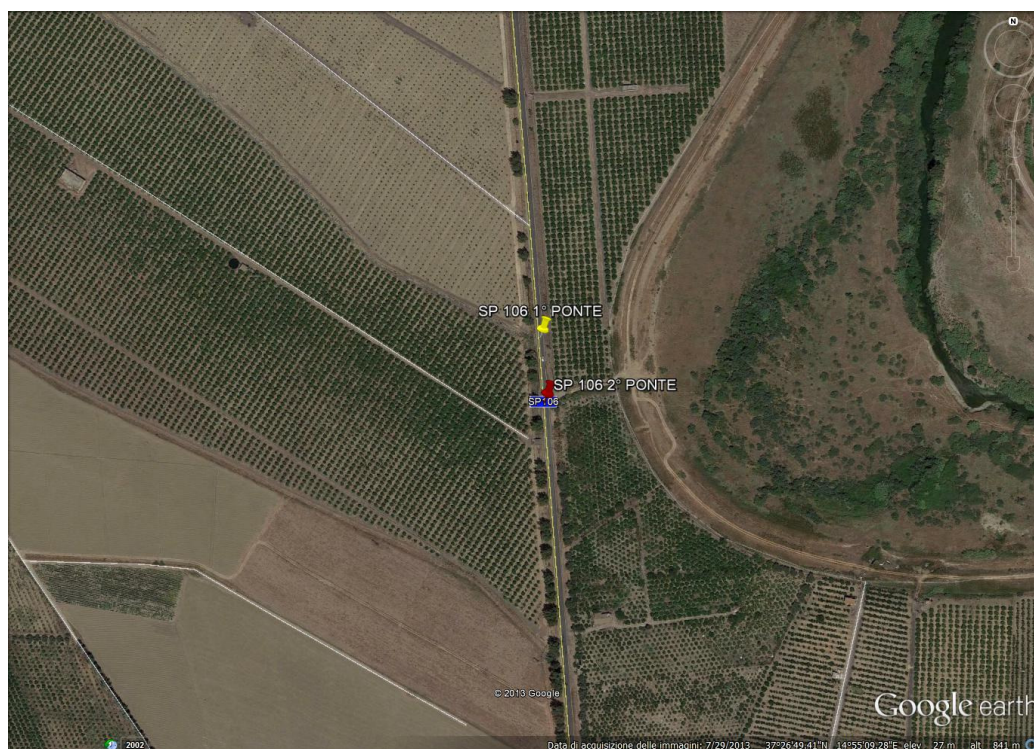
*Ufficio verifiche tecniche ed adeguamento alla normativa vigente
dei ponti, viadotti e opere d'arte presenti sulle strade Provinciali*

ESAME VISIVO DEI DANNI SUI PONTI

LUNGO LE SS.PP. DELLA PROVINCIA REGIONALE DI CATANIA

OGGETTO: SP 106 – 2° PONTE

LOCALIZZAZIONE CON GOOGLE EARTH:



TIPOLOGIA STRUTTURA IMPALCATO: C.A. E TRAVI IN C.A.P.

TIPOLOGIA STRUTTURA PILE/ SPALLE: C.A

EPOCA DI REALIZZAZIONE (presunta): > 50 ANNI

SCHEMA STRUTTURALE: APP. – APP.

LUCE LIBERA SINGOLE CAMPATE: 6.10 m

LARGHEZZA: 9.00 m

ESAME VISIVO PILE/SPALLE:

- **NIENTE DA RILEVARE**

ESAME VISIVO IMPALCATO:

- **NIENTE DA RILEVARE**

OPERE VARIE:

- **GIUNTI INESISTENTI**
- **PAVIMENTAZIONE AMMALORATA**
- **PASSAGGIO ACQUE LEGGERMENTE OSTRUITO**
- **OPERE DI PROTEZIONE INESISTENTI**

INDICAZIONI:

- **RIFACIMENTO PAVIMENTAZIONE**
- **REALIZZAZIONE BARRIERE DI PROTEZIONE**
- **RIPRISTINO GIUNTI**
- **PULITURA**

Valutazione generale:

- **ROSSO**

Data 29/01/2014

**Il Referente dell'Ufficio
Ing. Riccardo Buccheri**

**Visto: L'Ingegnere Capo
Ing. Giuseppe Galizia**

Inserito in archivio planimetrico e informatico 



PROVINCIA REGIONALE DI CATANIA

Cod.fiscale 00 397 470 873

CENTRO DIREZIONALE NUOVALUCE II DIPARTIMENTO GESTIONE TECNICA

I SERVIZIO Programmazione, Piano delle OO.PP. e VIABILITA'

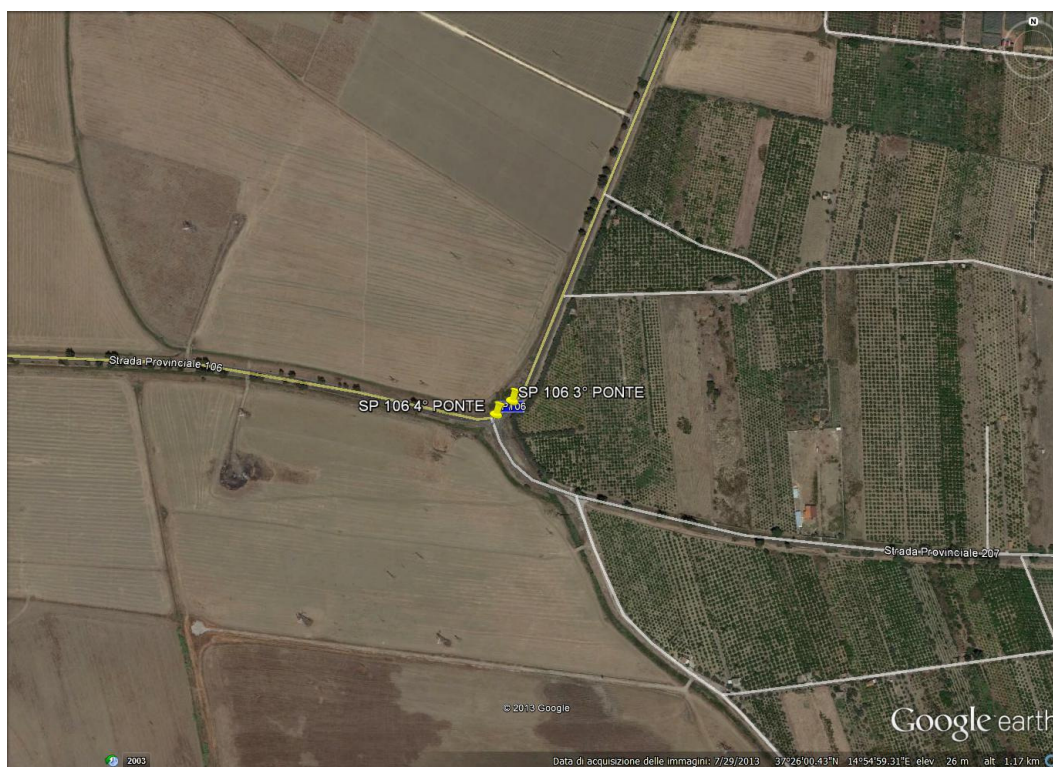
*Ufficio verifiche tecniche ed adeguamento alla normativa vigente
dei ponti, viadotti e opere d'arte presenti sulle strade Provinciali*

ESAME VISIVO DEI DANNI SUI PONTI

LUNGO LE SS.PP. DELLA PROVINCIA REGIONALE DI CATANIA

OGGETTO: SP 106 – 3° PONTE

LOCALIZZAZIONE CON GOOGLE EARTH:



TIPOLOGIA STRUTTURA IMPALCATO: C.A.

TIPOLOGIA STRUTTURA PILE/ SPALLE: C.A.

EPOCA DI REALIZZAZIONE (presunta): > 50 ANNI

SCHEMA STRUTTURALE: APP. – APP.

LUCE LIBERA SINGOLE CAMPATE: 2.00 m

LARGHEZZA: 24.00 m

ESAME VISIVO PILE/SPALLE:

- NIENTE DA RILEVARE

ESAME VISIVO IMPALCATO:

- NIENTE DA RILEVARE

OPERE VARIE:

- OPERE DI PROTEZIONE INADEGUATE
- PAVIMENTAZIONE AMMALORATA
- PASSAGGIO ACQUE LEGGERMENTE OSTRUITO

INDICAZIONI:

- RIFACIMENTO PAVIMENTAZIONE
- REALIZZAZIONE BARRIERE DI PROTEZIONE
- PULITURA

Valutazione generale:

- GIALLO

Data 29/01/2014

Il Referente dell'Ufficio
Ing. Riccardo Buccheri

Visto: L'Ingegnere Capo
Ing. Giuseppe Galizia

Inserito in archivio planimetrico e informatico 



PROVINCIA REGIONALE DI CATANIA

Cod.fiscale 00 397 470 873

CENTRO DIREZIONALE NUOVALUCE II DIPARTIMENTO GESTIONE TECNICA

I SERVIZIO Programmazione, Piano delle OO.PP. e VIABILITA'

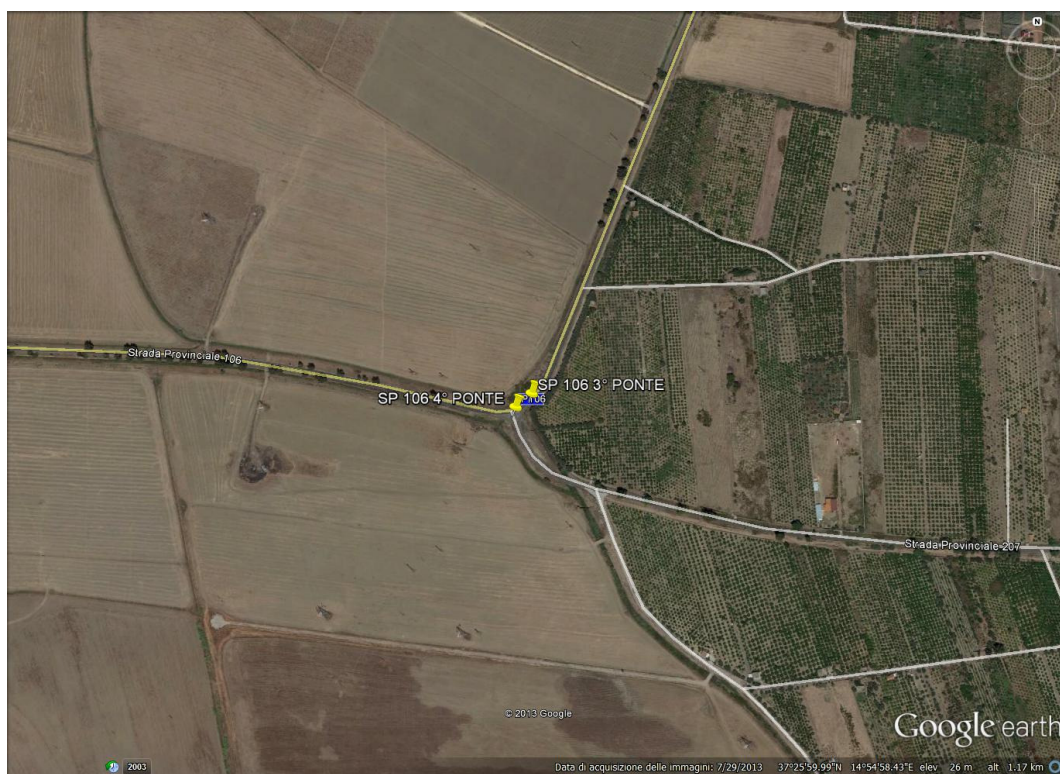
*Ufficio verifiche tecniche ed adeguamento alla normativa vigente
dei ponti, viadotti e opere d'arte presenti sulle strade Provinciali*

ESAME VISIVO DEI DANNI SUI PONTI

LUNGO LE SS.PP. DELLA PROVINCIA REGIONALE DI CATANIA

OGGETTO: SP 106 – 4° PONTE

LOCALIZZAZIONE CON GOOGLE EARTH:



TIPOLOGIA STRUTTURA IMPALCATO: C.A.

TIPOLOGIA STRUTTURA PILE/ SPALLE: C.A.

EPOCA DI REALIZZAZIONE (presunta): > 50 ANNI

SCHEMA STRUTTURALE: APP. – APP.

LUCE LIBERA SINGOLE CAMPATE: DUE APPAGGI DA 2 +2 = 4.00 m

LARGHEZZA: 12.00 m

ESAME VISIVO PILE/SPALLE:

- NIENTE DA RILEVARE

ESAME VISIVO IMPALCATO:

- ARMATURE SCOPERTE

OPERE VARIE:

- OPERE DI PROTEZIONE INADEGUATE
- AVVALLAMENTO RILEVATO PRE E POST PONTE
- PASSAGGIO ACQUE LEGGERMENTE OSTRUITO
- PAVIMENTAZIONE AMMALORATA

INDICAZIONI:

- PROTEZIONE E RIPRISTINO ARMATURE ESISTENTI E RIPRISTINO COPRI FERRO
- RIFACIMENTO PAVIMENTAZIONE
- REALIZZAZIONE BARRIERE DI PROTEZIONE
- PULITURA

Valutazione generale:

- GIALLO

Data 22/01/2014

Il Referente dell'Ufficio
Ing. Riccardo Buccheri

Visto: L'Ingegnere Capo
Ing. Giuseppe Galizia

Inserito in archivio planimetrico e informatico 



PROVINCIA REGIONALE DI CATANIA

Cod.fiscale 00 397 470 873

CENTRO DIREZIONALE NUOVALUCE II DIPARTIMENTO GESTIONE TECNICA

I SERVIZIO Programmazione, Piano delle OO.PP. e VIABILITA'

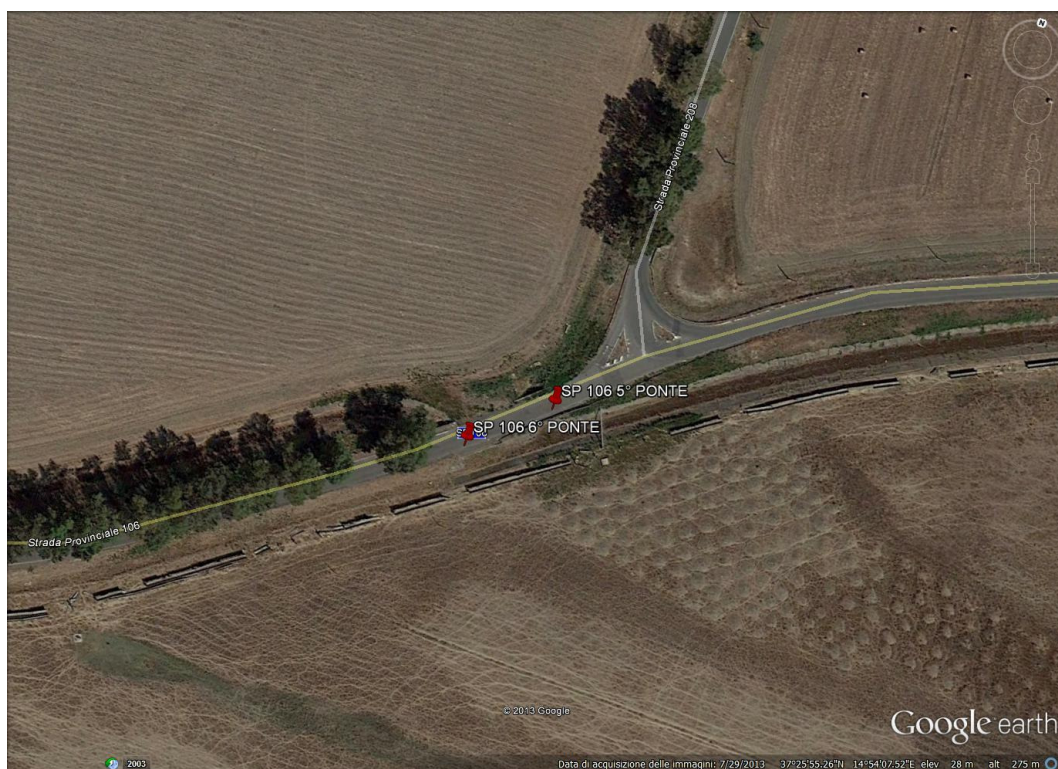
*Ufficio verifiche tecniche ed adeguamento alla normativa vigente
dei ponti, viadotti e opere d'arte presenti sulle strade Provinciali*

ESAME VISIVO DEI DANNI SUI PONTI

LUNGO LE SS.PP. DELLA PROVINCIA REGIONALE DI CATANIA

OGGETTO: SP 106 – 5° PONTE

LOCALIZZAZIONE CON GOOGLE EARTH:



TIPOLOGIA STRUTTURA IMPALCATO: C.A.

TIPOLOGIA STRUTTURA PILE/ SPALLE: C.A.

EPOCA DI REALIZZAZIONE (presunta): > 50 ANNI

SCHEMA STRUTTURALE: APP. – APP.

LUCE LIBERA SINGOLE CAMPATE: 3.00 m

LARGHEZZA: 10.00 m

ESAME VISIVO PILE/SPALLE:

- **NIENTE DA RILEVARE**

ESAME VISIVO IMPALCATO:

- **NIENTE DA RILEVARE**

OPERE VARIE:

- **OPERE DI PROTEZIONE INESISTENTI DA UN LATO**
- **PAVIMENTAZIONE AMMALORATA**
- **PASSAGGIO ACQUE LEGGERMENTE OSTRUITO**

INDICAZIONI:

- **RIFACIMENTO PAVIMENTAZIONE**
- **REALIZZAZIONE BARRIERE DI PROTEZIONE**
- **PULITURA**

Valutazione generale:

- **ROSSO**

Data 29/01/2014

**Il Referente dell'Ufficio
Ing. Riccardo Buccheri**

**Visto: L'Ingegnere Capo
Ing. Giuseppe Galizia**

Inserito in archivio planimetrico e informatico 



PROVINCIA REGIONALE DI CATANIA

Cod.fiscale 00 397 470 873

CENTRO DIREZIONALE NUOVALUCE II DIPARTIMENTO GESTIONE TECNICA

I SERVIZIO Programmazione, Piano delle OO.PP. e VIABILITA'

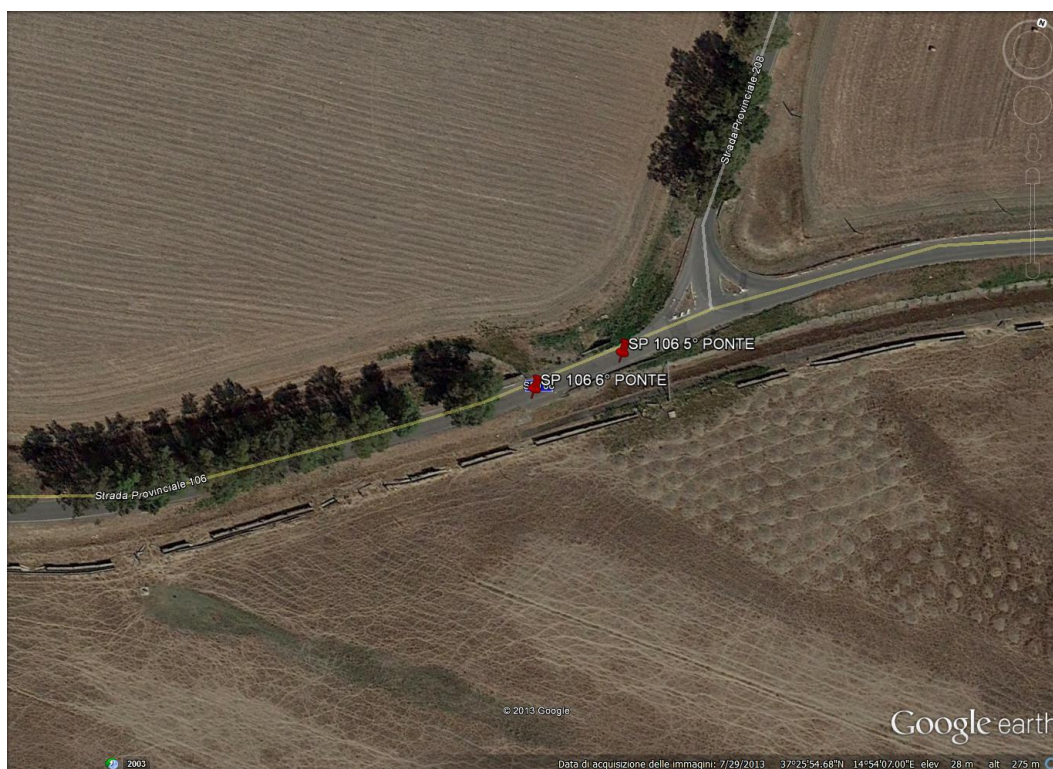
*Ufficio verifiche tecniche ed adeguamento alla normativa vigente
dei ponti, viadotti e opere d'arte presenti sulle strade Provinciali*

ESAME VISIVO DEI DANNI SUI PONTI

LUNGO LE SS.PP. DELLA PROVINCIA REGIONALE DI CATANIA

OGGETTO: SP 106 – 6° PONTE

LOCALIZZAZIONE CON GOOGLE EARTH:



TIPOLOGIA STRUTTURA IMPALCATO: C.A.

TIPOLOGIA STRUTTURA PILE/ SPALLE: C.A.

EPOCA DI REALIZZAZIONE (presunta): > 50 ANNI

SCHEMA STRUTTURALE: APP. – APP.

LUCE LIBERA SINGOLE CAMPATE: DUE CAMPATE DA 4.25+4.25 = 8.50 m

LARGHEZZA: 10.00 m

ESAME VISIVO PILE/SPALLE:

- NIENTE DA RILEVARE**

ESAME VISIVO IMPALCATO:

- NIENTE DA RILEVARE**

OPERE VARIE:

- GIUNTI INESISTENTI**
- PAVIMENTAZIONE AMMALORATA**
- OPERE DI PROTEZIONE INESISTENTI**

INDICAZIONI:

- RIFACIMENTO PAVIMENTAZIONE**
- REALIZZAZIONE BARRIERE DI PROTEZIONE**
- RIPRISTINO GIUNTI**

Valutazione generale:

- ROSSO**

Data 29/01/2014

**Il Referente dell'Ufficio
Ing. Riccardo Buccheri**

**Visto: L'Ingegnere Capo
Ing. Giuseppe Galizia**

Inserito in archivio planimetrico e informatico 



PROVINCIA REGIONALE DI CATANIA

Cod.fiscale 00 397 470 873

CENTRO DIREZIONALE NUOVALUCE II DIPARTIMENTO GESTIONE TECNICA

I SERVIZIO Programmazione, Piano delle OO.PP. e VIABILITA'

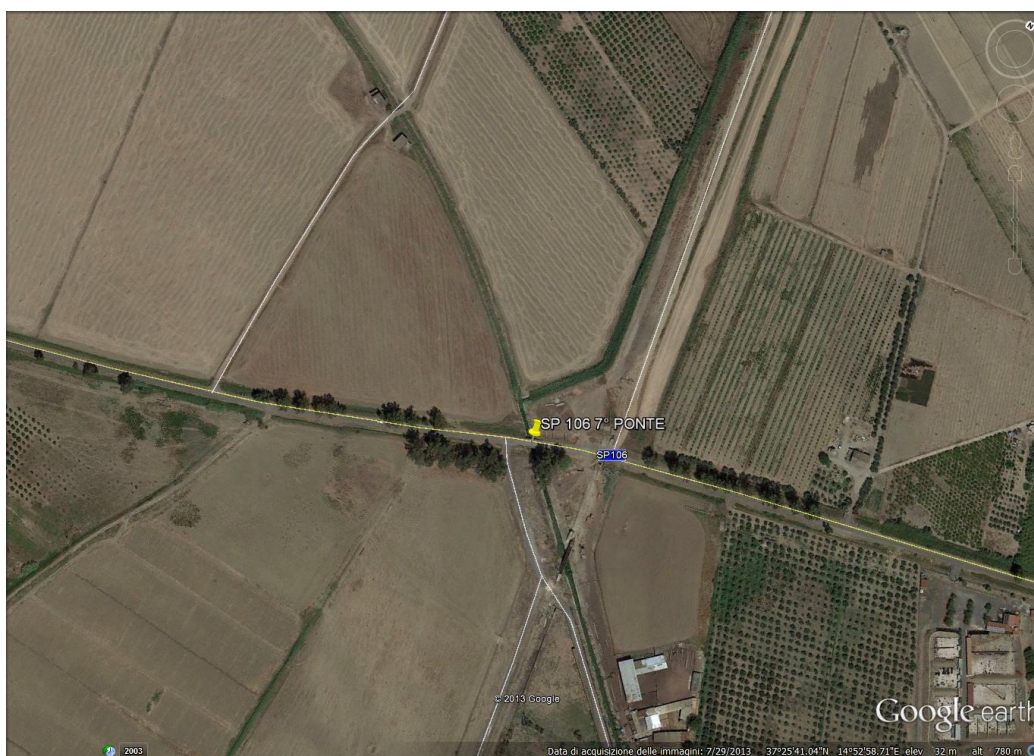
*Ufficio verifiche tecniche ed adeguamento alla normativa vigente
dei ponti, viadotti e opere d'arte presenti sulle strade Provinciali*

ESAME VISIVO DEI DANNI SUI PONTI

LUNGO LE SS.PP. DELLA PROVINCIA REGIONALE DI CATANIA

OGGETTO: SP 106 – 7° PONTE

LOCALIZZAZIONE CON GOOGLE EARTH:



TIPOLOGIA STRUTTURA IMPALCATO: C.A.

TIPOLOGIA STRUTTURA PILE/ SPALLE: C.A.

EPOCA DI REALIZZAZIONE (presunta): > 40 ANNI

SCHEMA STRUTTURALE: APP. – APP.

LUCE LIBERA SINGOLE CAMPATE: 10.00 m

LARGHEZZA: 7.50 m

ESAME VISIVO PILE/SPALLE:

- NIENTE DA RILEVARE

ESAME VISIVO IMPALCATO:

- ARMATURE SCOPERTE

OPERE VARIE:

- OPERE DI PROTEZIONE INADEGUATE

INDICAZIONI:

- REALIZZAZIONE BARRIERE DI PROTEZIONE

Valutazione generale:

- GIALLO

Data 22/01/2014

Il Referente dell'Ufficio
Ing. Riccardo Buccheri

Visto: L'Ingegnere Capo
Ing. Giuseppe Galizia

Inserito in archivio planimetrico e informatico