

Procedura ai sensi dell'art. 36 comma 2 lettera b) del decreto legislativo 50/2016 per il monitoraggio di ponti, viadotti e gallerie di competenza delle ex province della Regione. Deliberazione della Giunta regionale n. 225 del 10 giugno 2019.

Scheda di sintesi del servizio di monitoraggio

Sigla servizio	Descrizione sintetica ponti da monitorare/riferimento allegati
CT 07	SP 55 – SP 69 I TANGENZIALE OVEST COMUNI INTERESSATI: CATANIA MISTERBIANCO

CIG	Importo a base di offerta (IVA e contributo cassa esclusi)
Z312A083E9	€ 33.443,40

Tempo per l'espletamento del servizio (giorni)
45

Responsabile Unico del Procedimento
nome: ARCH. GIUSEPPE PATERNO' mail: gcctgpaterno@regione.sicilia.it Telefono: 3665603338

Il Professionista

Il Dirigente



PROVINCIA REGIONALE DI CATANIA

Cod.fiscale 00 397 470 873

CENTRO DIREZIONALE NUOVALUCE II DIPARTIMENTO GESTIONE TECNICA

I SERVIZIO Programmazione, Piano delle OO.PP. e VIABILITA'

*Ufficio verifiche tecniche ed adeguamento alla normativa vigente
dei ponti, viadotti e opere d'arte presenti sulle strade Provinciali*

ESAME VISIVO DEI DANNI SUI PONTI

LUNGO LE SS.PP. DELLA PROVINCIA REGIONALE DI CATANIA

OGGETTO: SP 55 SU ASSE DEI SERVIZI

LOCALIZZAZIONE CON GOOGLE EARTH:



TIPOLOGIA STRUTTURA IMPALCATO: TRAVI IN C.A.P. E SOLETTA IN C.A.

TIPOLOGIA STRUTTURA PILE/ SPALLE: C.A.

EPOCA DI REALIZZAZIONE (presunta): >30 ANNI

SCHEMA STRUTTURALE: TRAVE APPOGGIATA

LUCE LIBERA SINGOLE CAMPATE: 30.00 M

LARGHEZZA: 8.00M

ESAME VISIVO PILE/SPALLE:

- NIENTE DA RILEVARE**

ESAME VISIVO IMPALCATO:

- NIENTE DA RILEVARE**

OPERE VARIE:

- GIUNTI DANNEGGIATI**
- OPERE DI PROTEZIONE**

INDICAZIONI:

- RIPRISTINO GIUNTI**
- REALIZZAZIONE BARRIERE DI PROTEZIONE**

Valutazione generale:

- GIALLO**

Data 17/07/2013

**Il Referente dell'Ufficio
Ing. Riccardo Buccheri**

**Visto: L'Ingegnere Capo
Ing. Giuseppe Galizia**

Inserito in archivio planimetrico e informatico



PROVINCIA REGIONALE DI CATANIA

Cod.fiscale 00 397 470 873

CENTRO DIREZIONALE NUOVALUCE II DIPARTIMENTO GESTIONE TECNICA

I SERVIZIO Programmazione, Piano delle OO.PP. e VIABILITA'

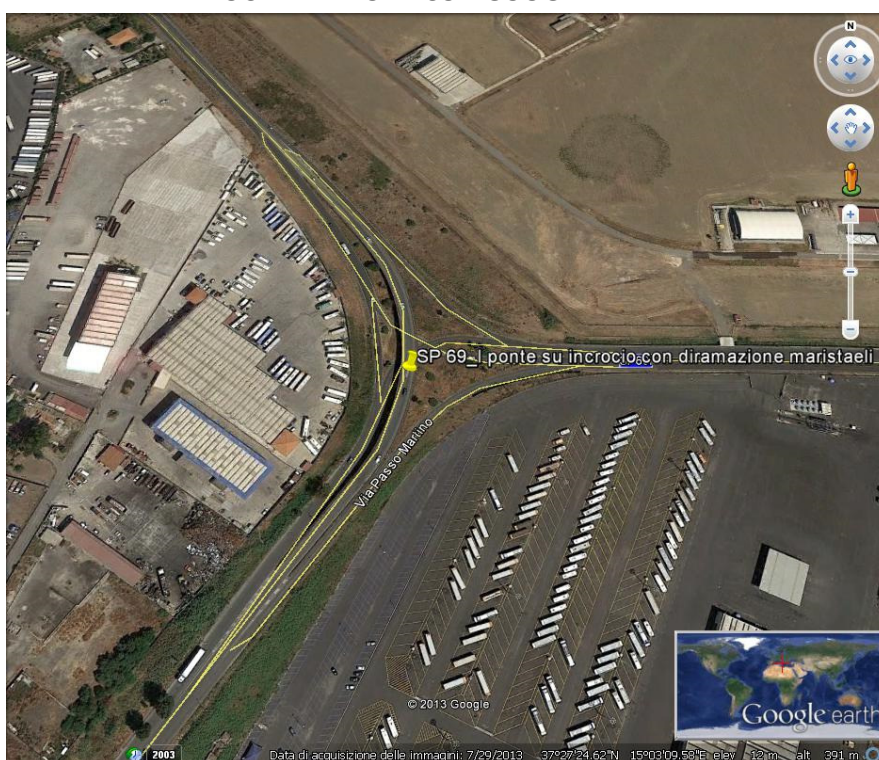
*Ufficio verifiche tecniche ed adeguamento alla normativa vigente
dei ponti, viadotti e opere d'arte presenti sulle strade Provinciali*

ESAME VISIVO DEI DANNI SUI PONTI

LUNGO LE SS.PP. DELLA PROVINCIA REGIONALE DI CATANIA

OGGETTO: SP 69/I SU INCROCIO CON DIRAMAZIONE MARISTAELI

LOCALIZZAZIONE CON GOOGLE EARTH:



TIPOLOGIA STRUTTURA IMPALCATO: TRAVI IN C.A.P. e SOLETTA IN C.A.

TIPOLOGIA STRUTTURA PILE/ SPALLE: C.A.

EPOCA DI REALIZZAZIONE (presunta): > 40 ANNI

SCHEMA STRUTTURALE: 9 CAMPATE

LUCE LIBERA SINGOLE CAMPATE: 10 m PER CAMPATA

LARGHEZZA: 7 m

ESAME VISIVO PILE/SPALLE:

- **ARMATURE SCOPERTE**

ESAME VISIVO IMPALCATO:

- **ARMATURE SCOPERTE**

OPERE VARIE:

- **BARRIERE DI PROTEZIONE DA ADEGUARE**

INDICAZIONI:

- **PROTEZIONE E RIPRISTINO ARMATURE ESISTENTI E RIPRISTINO COPRI FERRO**
- **REALIZZAZIONE BARRIERE DI PROTEZIONE ADEGUATE**

Valutazione generale:

- **GIALLO**

Data 17/07/2013

**Il Referente dell'Ufficio
Ing. Riccardo Buccheri**

**Visto: L'Ingegnere Capo
Ing. Giuseppe Galizia**



PROVINCIA REGIONALE DI CATANIA

Cod.fiscale 00 397 470 873

CENTRO DIREZIONALE NUOVALUCE II DIPARTIMENTO GESTIONE TECNICA

I SERVIZIO Programmazione, Piano delle OO.PP. e VIABILITA'

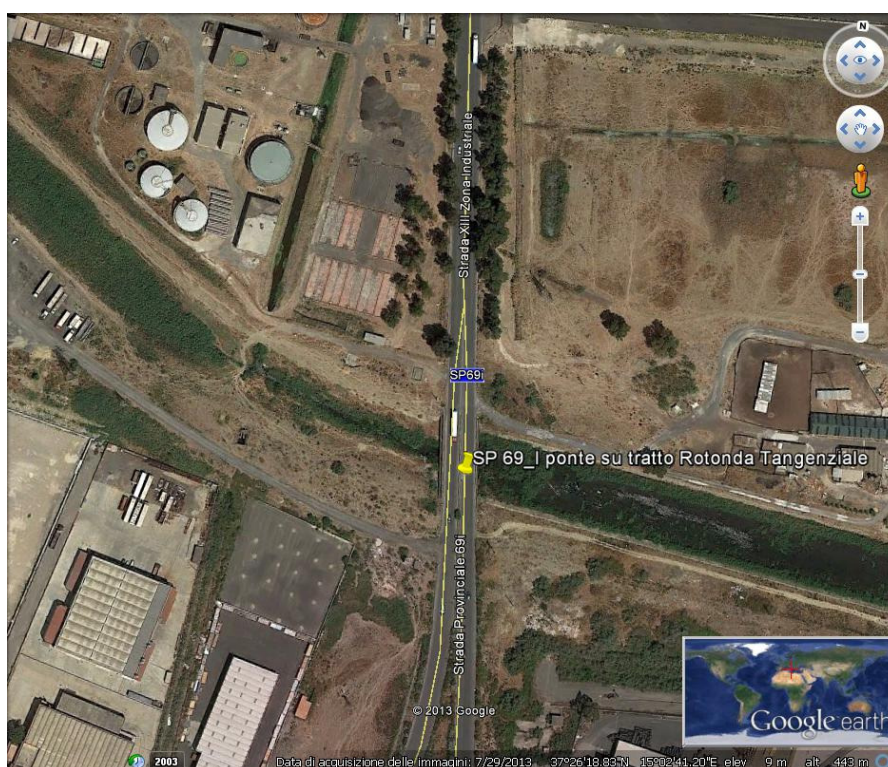
*Ufficio verifiche tecniche ed adeguamento alla normativa vigente
dei ponti, viadotti e opere d'arte presenti sulle strade Provinciali*

ESAME VISIVO DEI DANNI SUI PONTI

LUNGO LE SS.PP. DELLA PROVINCIA REGIONALE DI CATANIA

OGGETTO: SP 69/I TRATTO ROTONDA - TANGENZIALE

LOCALIZZAZIONE CON GOOGLE EARTH:



TIPOLOGIA STRUTTURA IMPALCATO: C.A.P. E e SOLETTA IN C.A.

TIPOLOGIA STRUTTURA PILE/ SPALLE: C.A.

EPOCA DI REALIZZAZIONE (presunta): CIRCA 40 ANNI

SCHEMA STRUTTURALE: 3 CAMPATE

LUCE LIBERA SINGOLE CAMPATE:

LARGHEZZA:

ESAME VISIVO PILE/SPALLE:

- **NIENTE DA RILEVARE**

ESAME VISIVO IMPALCATO:

- **NIENTE DA RILEVARE**

OPERE VARIE:

- **GIUNTI DANNEGGIATI**
- **OPERE DI PROTEZIONE INADEGUATA**

- **INDICAZIONI:**
- **RIPRISTINO GIUNTI**
- **REALIZZAZIONE BARRIERE DI PROTEZIONE**

Valutazione generale:

- **GIALLO**

Data 17/07/2013

**Il Referente dell'Ufficio
Ing. Riccardo Buccheri**

**Visto: L'Ingegnere Capo
Ing. Giuseppe Galizia**

Inserito in archivio planimetrico e informatico

CITTA' METROPOLITANA DI CATANIA
ELENCO OPERE D'ARTE DA MONITORARE

N° STRADA	DENOMINAZIONE	COMUNI INTERESSATI	NUMERO OP. D'ARTE	DESCRIZIONE/SCHEDA	LATITUDINE N	LONGITUDINE E
TG OVEST	CAVALCAVIA 19	MISTERBIANCO	CAVALCAVIA	struttura realizzata su spalle in c.a. due pilastri circolari di appoggio intermedio e soletta piena in c.a della luce di circa 33 m per una larghezza di 6 m circa	37°30'11.38"N	15° 1'21.80"E
	CAVALCAVIA 20	MISTERBIANCO	CAVALCAVIA	struttura costituita da Pile e spalle in c.a. impalcato con travi in c.a.p. e soletta in c.a a tre campate di circa 13-33-13 m e larghezza di 6m circa	37°29'54.26"N	15° 1'25.33"E
	CAVALCAVIA 22	CATANIA	CAVALCAVIA	struttura costituita da Pile e spalle in c.a. impalcato con travi in c.a.p. e soletta in c.a a tre campate di circa 13-33-13 m e larghezza di 6m circa	37°24'54.84"N	15° 2'38.72"E
	CAVALCAVIA 23	CATANIA	CAVALCAVIA	struttura costituita da Pile e spalle in c.a. impalcato con travi in c.a.p. e soletta in c.a a tre campate di circa 13-33-13 m e larghezza di 6m circa	37°24'46.77"N	15° 3'18.31"E