

Procedura ai sensi dell'art. 36 comma 2 lettera b) del decreto legislativo 50/2016 per il monitoraggio di ponti, viadotti e gallerie di competenza delle ex province della Regione. Deliberazione della Giunta regionale n. 225 del 10 giugno 2019.

Scheda di sintesi del servizio di monitoraggio

Sigla servizio	Descrizione sintetica ponti da monitorare/riferimento allegati
CT 09	SP 53-SP 54-TRAZZ. POLICARA-SP 140 SB 16 COMUNI INTERESSATI: CATANIA MOTTA S. ANASTASIA PATERNO' MINEO CALTAGIRONE

CIG	Importo a base di offerta (IVA e contributo cassa esclusi)
Z812A084E2	€ 32.791,60

Tempo per l'espletamento del servizio (giorni)
45

Responsabile Unico del Procedimento
nome: ARCH. GIUSEPPE PATERNO' mail: gcctgpaterno@regione.sicilia.it Telefono: 3665603338

Il Professionista

Il Dirigente



CITTA' METROPOLITANA DI CATANIA

C.F. 00 397 470 873

Centro Direzionale Nuovaluce
II Dipartimento - 1° Servizio

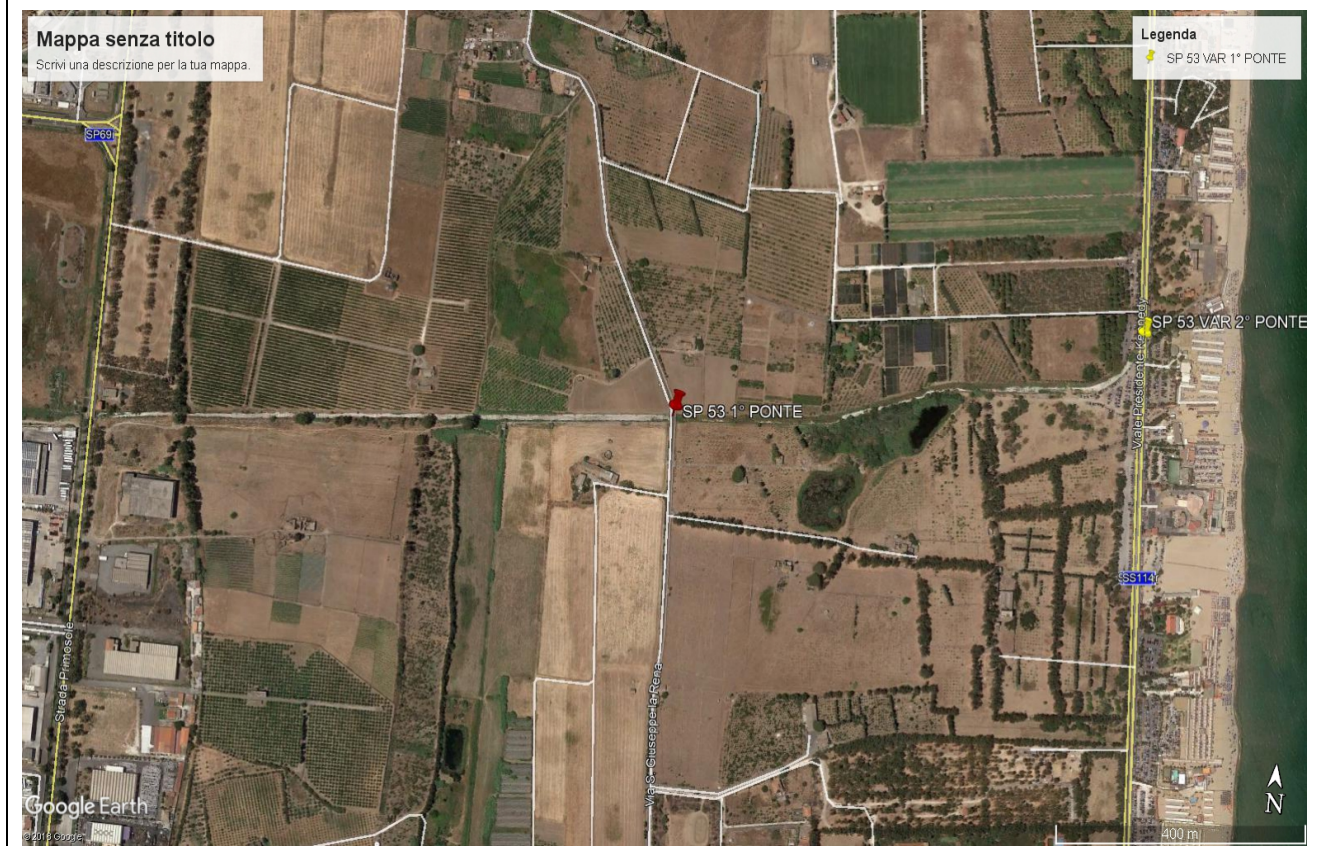
Ufficio verifiche tecniche ed adeguamento alla normativa vigente
dei ponti, viadotti e opere d'arte presenti sulle strade Provinciali

ESAME VISIVO DEI DANNI SUI PONTI

LUNGO LE SS.PP. DELLA PROVINCIA REGIONALE DI CATANIA

OGGETTO: SP 53 1° PONTE

LOCALIZZAZIONE CON GOOGLE EARTH:



TIPOLOGIA STRUTTURA IMPALCATO: C.A. + C.A.P.

TIPOLOGIA STRUTTURA PILE/ SPALLE: C.A.

EPOCA DI REALIZZAZIONE (presunta): > 30 ANNI

SCHEMA STRUTTURALE: APP. – APP.

LUCE LIBERA SINGOLE CAMPATE: 15 m

LARGHEZZA: 11.00 m

ESAME VISIVO PILE/SPALLE:

- **NIENTE DA RILEVARE PER LA PARTE VISIBILE**

ESAME VISIVO IMPALCATO:

- **ARMATURE SCOPERTE**

OPERE VARIE:

- **GIUNTI**
- **OPERE DI PROTEZIONE INADEGUATE**
- **OSTRUITO**

INDICAZIONI:

- **PROTEZIONE E RIPRISTINO ARMATURE ESISTENTI E RIPRISTINO COPRI FERRO**
- **REALIZZAZIONE BARRIERE DI PROTEZIONE**
- **PULITURA**

Valutazione generale:

- **GIALLO**

Data 05/10/2018

Il Referente dell'Ufficio

Ing. Riccardo Buccheri

**Visto: L'Ingegnere Capo
Ing. Giuseppe Galizia**

Inserito in archivio planimetrico e informatico 



PROVINCIA REGIONALE DI CATANIA

Cod.fiscale 00 397 470 873

CENTRO DIREZIONALE NUOVALUCE II DIPARTIMENTO GESTIONE TECNICA

I SERVIZIO Programmazione, Piano delle OO.PP. e VIABILITA'

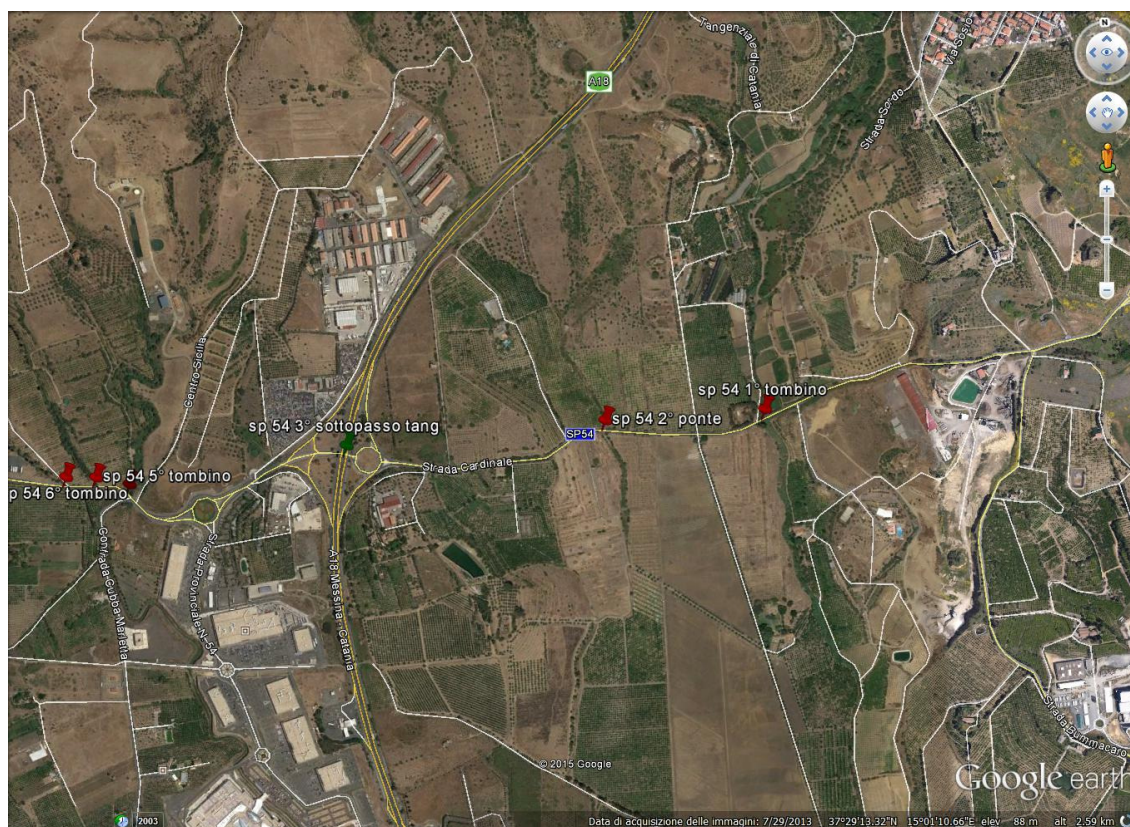
Ufficio verifiche tecniche ed adeguamento alla normativa vigente
dei ponti, viadotti e opere d'arte presenti sulle strade Provinciali

ESAME VISIVO DEI DANNI SUI PONTI

LUNGO LE SS.PP. DELLA PROVINCIA REGIONALE DI CATANIA

OGGETTO: sp 54 2° ponte

LOCALIZZAZIONE CON GOOGLE EARTH:



TIPOLOGIA STRUTTURA IMPALCATO: soletta in c.a.

TIPOLOGIA STRUTTURA PILE/ SPALLE: in muratura

EPOCA DI REALIZZAZIONE (presunta): > 40 anni

SCHEMA STRUTTURALE: app. - app.

LUCE LIBERA SINGOLE CAMPATE: 10.00 m non rilevabile

LARGHEZZA: 10.00 m

ESAME VISIVO PILE/SPALLE:

- NIENTE DA RILEVARE
- PER LA PARTE VISIBILE

ESAME VISIVO IMPALCATO:

- NIENTE DA RILEVARE
- PER LA PARTE VISIBILE

OPERE VARIE:

- OPERE DI PROTEZIONE
 - inesistenti
 - OSTRUITO

INDICAZIONI:

- REALIZZAZIONE BARRIERE DI PROTEZIONE
- PULITURA

Valutazione generale:

- ROSSO

Data 05/06/2015

**Il Referente dell'Ufficio
Ing. Riccardo Buccheri**

**Visto: L'Ingegnere Capo
Ing. Giuseppe Galizia**

Inserito in archivio planimetrico e informatico SI



PROVINCIA REGIONALE DI CATANIA

Cod.fiscale 00 397 470 873

CENTRO DIREZIONALE NUOVALUCE II DIPARTIMENTO GESTIONE TECNICA

I SERVIZIO Programmazione, Piano delle OO.PP. e VIABILITA'

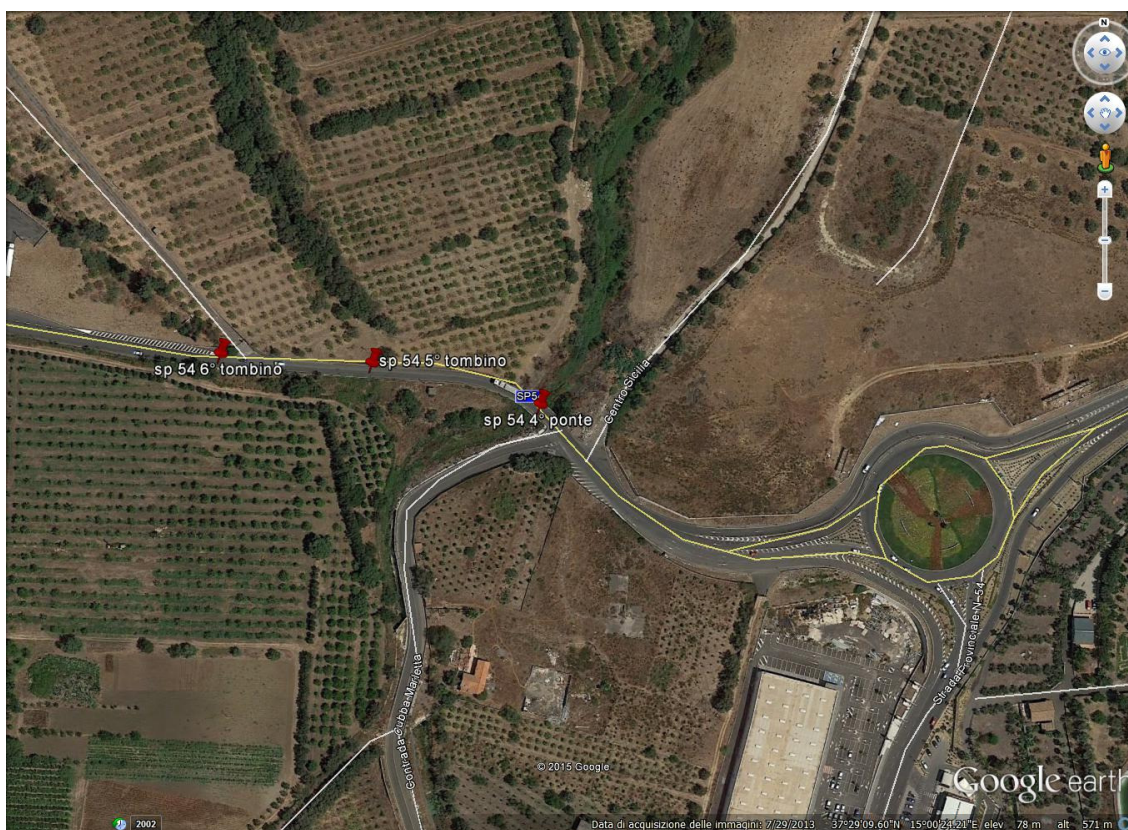
*Ufficio verifiche tecniche ed adeguamento alla normativa vigente
dei ponti, viadotti e opere d'arte presenti sulle strade Provinciali*

ESAME VISIVO DEI DANNI SUI PONTI

LUNGO LE SS.PP. DELLA PROVINCIA REGIONALE DI CATANIA

OGGETTO: sp 54 4° ponte

LOCALIZZAZIONE CON GOOGLE EARTH:



TIPOLOGIA STRUTTURA IMPALCATO: soletta in c.a.

TIPOLOGIA STRUTTURA PILE/ SPALLE: in c.a.

EPOCA DI REALIZZAZIONE (presunta):

SCHEMA STRUTTURALE:

LUCE LIBERA SINGOLE CAMPATE: 18.00 m

LARGHEZZA: 8.00 m

ESAME VISIVO PILE/SPALLE:

- NIENTE DA RILEVARE**
- PER LA PARTE VISIBILE**

ESAME VISIVO IMPALCATO:

- ARMATURE SCOPERTE travi di bordo e solette**

OPERE VARIE:

- OPERE DI PROTEZIONE**
 - inadeguate**

INDICAZIONI:

- PROTEZIONE E RIPRISTINO ARMATURE ESISTENTI E RIPRISTINO COPRI FERRO**
- REALIZZAZIONE BARRIERE DI PROTEZIONE**

Valutazione generale:

- ROSSO**

Data 06/05/2015

**Il Referente dell'Ufficio
Ing. Riccardo Buccheri**

**Visto: L'Ingegnere Capo
Ing. Giuseppe Galizia**

Inserito in archivio planimetrico e informatico



PROVINCIA REGIONALE DI CATANIA

Cod.fiscale 00 397 470 873

CENTRO DIREZIONALE NUOVALUCE II DIPARTIMENTO GESTIONE TECNICA

I SERVIZIO Programmazione, Piano delle OO.PP. e VIABILITA'

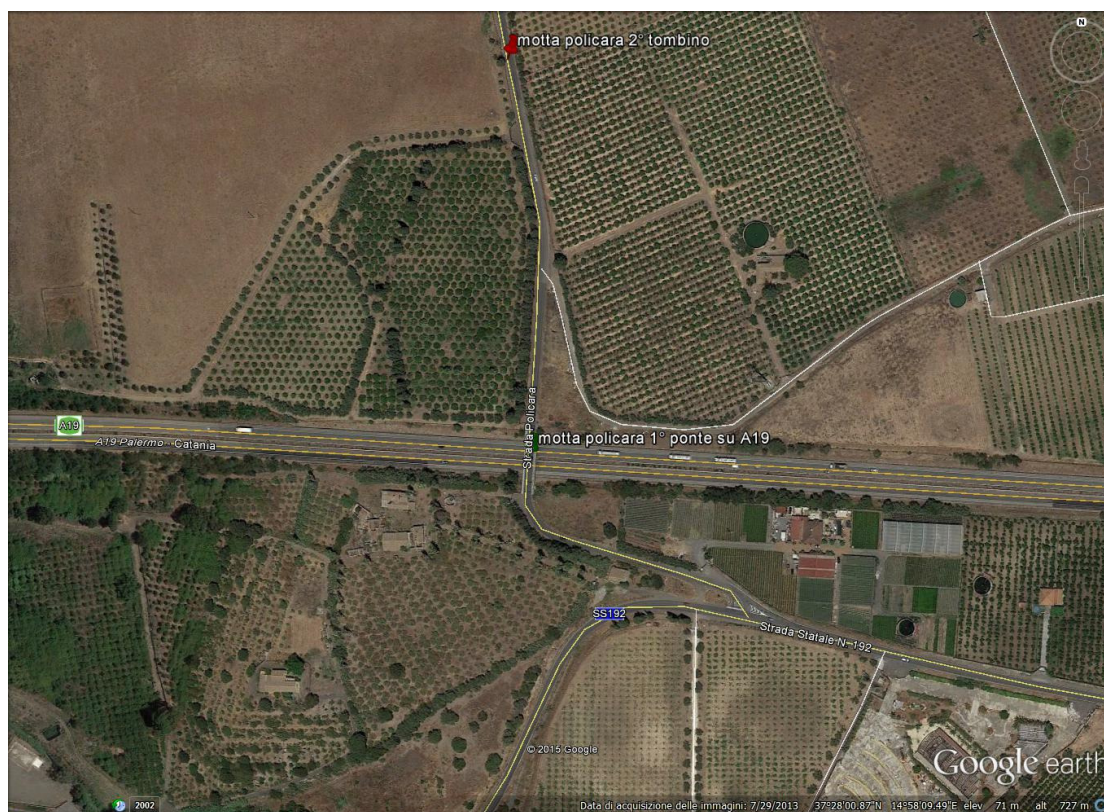
*Ufficio verifiche tecniche ed adeguamento alla normativa vigente
dei ponti, viadotti e opere d'arte presenti sulle strade Provinciali*

ESAME VISIVO DEI DANNI SUI PONTI

LUNGO LE SS.PP. DELLA PROVINCIA REGIONALE DI CATANIA

OGGETTO: motta policara 1° ponte su A19

LOCALIZZAZIONE CON GOOGLE EARTH:



TIPOLOGIA STRUTTURA IMPALCATO: soletta in c.a.

TIPOLOGIA STRUTTURA PILE/ SPALLE: in c.a.

EPOCA DI REALIZZAZIONE (presunta): > 30 anni

SCHEMA STRUTTURALE: app. - app.

LUCE LIBERA SINGOLE CAMPATE: 8.00 m + 40.00 m + 8.00 m

LARGHEZZA: 9.00 m

ESAME VISIVO PILE/SPALLE:

- NIENTE DA RILEVARE PER LA PARTE VISIBILE

ESAME VISIVO IMPALCATO:

- NIENTE DA RILEVARE PER LA PARTE VISIBILE

OPERE VARIE:

- GIUNTI

INDICAZIONI:

- RIPRISTINO GIUNTI

Valutazione generale:

- VERDE

Data 11/06/2015

**Il Referente dell'Ufficio
Ing. Riccardo Buccheri**

**Visto: L'Ingegnere Capo
Ing. Giuseppe Galizia**

Inserito in archivio planimetrico e informatico



CITTA' METROPOLITANA DI CATANIA

C.F. 00 397 470 873

Centro Direzionale Nuovaluce
II Dipartimento - 1° Servizio

*Ufficio verifiche tecniche ed adeguamento alla normativa vigente
dei ponti, viadotti e opere d'arte presenti sulle strade Provinciali*

ESAME VISIVO DEI DANNI SUI PONTI

LUNGO LE SS.PP. DELLA PROVINCIA REGIONALE DI CATANIA

OGGETTO: SP 140 2° PONTE

LOCALIZZAZIONE CON GOOGLE EARTH:



TIPOLOGIA STRUTTURA IMPALCATO: C.A.

TIPOLOGIA STRUTTURA PILE/ SPALLE: C.A.

EPOCA DI REALIZZAZIONE (presunta):

SCHEMA STRUTTURALE: APP.APP.

LUCE LIBERA SINGOLE CAMPATE : 3m

LARGHEZZA: 4.50 m

ESAME VISIVO PILE/SPALLE:

- **NIENTE DA RILEVARE PER LA PARTE VISIBILE**

ESAME VISIVO IMPALCATO:

- **ARMATURE SCOPERTE**

OPERE VARIE:

- **NIENTE DA RILEVARE**

INDICAZIONI:

- **PROTEZIONE E RIPRISTINO ARMATURE ESISTENTI E RIPRISTINO COPRIFERRO**

Valutazione generale:

- **GIALLO**

Data 15/01/2016

**Il Referente dell'Ufficio
Ing. Riccardo Buccheri**

**Visto: L'Ingegnere Capo
Ing. Giuseppe Galizia**

Inserito in archivio planimetrico e informatico



PROVINCIA REGIONALE DI CATANIA

Cod.fiscale 00 397 470 873

CENTRO DIREZIONALE NUOVALUCE II DIPARTIMENTO GESTIONE TECNICA

I SERVIZIO Programmazione, Piano delle OO.PP. e VIABILITA'

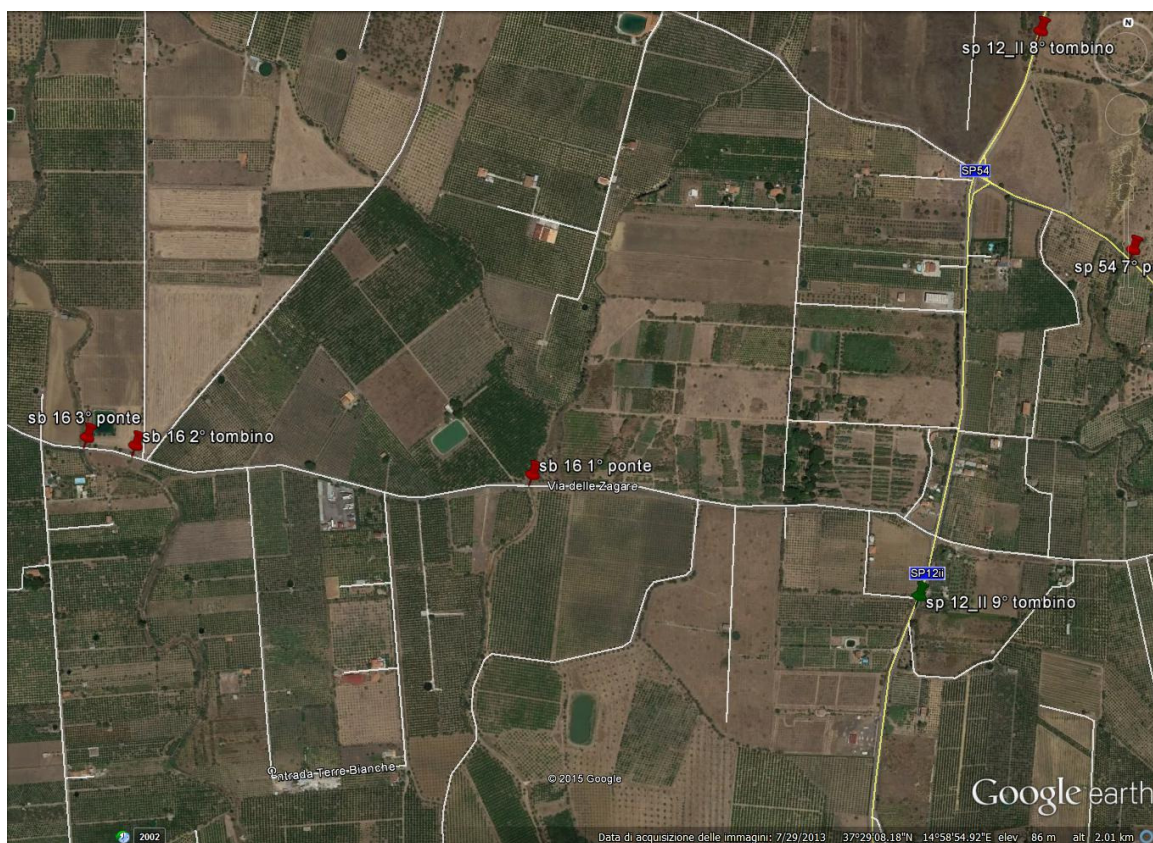
*Ufficio verifiche tecniche ed adeguamento alla normativa vigente
dei ponti, viadotti e opere d'arte presenti sulle strade Provinciali*

ESAME VISIVO DEI DANNI SUI PONTI

LUNGO LE SS.PP. DELLA PROVINCIA REGIONALE DI CATANIA

OGGETTO: sb 16 1° ponte a mt. 800 dall' incrocio con la Sp. 12/II

LOCALIZZAZIONE CON GOOGLE EARTH:



TIPOLOGIA STRUTTURA IMPALCATO: soletta in c.a.

TIPOLOGIA STRUTTURA PILE/ SPALLE: in muratura

EPOCA DI REALIZZAZIONE (presunta): > 30 anni

SCHEMA STRUTTURALE: app. - app.

LUCE LIBERA SINGOLE CAMPATE: 15.00 m

LARGHEZZA: 7.00 m

ESAME VISIVO PILE/SPALLE:

- NIENTE DA RILEVARE
- PER LA PARTE VISIBILE

ESAME VISIVO IMPALCATO:

- ARMATURE SCOPERTE travi bordo

OPERE VARIE:

- OPERE DI PROTEZIONE
 - inesistenti
 - OSTRUITO

INDICAZIONI:

- PROTEZIONE E RIPRISTINO ARMATURE ESISTENTI E RIPRISTINO COPRI FERRO
- REALIZZAZIONE BARRIERE DI PROTEZIONE
- PULITURA

Valutazione generale:

- ROSSO

Data 11/06/2015

Il Referente dell'Ufficio
Ing. Riccardo Buccheri

Visto: L'Ingegnere Capo
Ing. Giuseppe Galizia

Inserito in archivio planimetrico e informatico



PROVINCIA REGIONALE DI CATANIA

Cod.fiscale 00 397 470 873

CENTRO DIREZIONALE NUOVALUCE II DIPARTIMENTO GESTIONE TECNICA

I SERVIZIO Programmazione, Piano delle OO.PP. e VIABILITA'

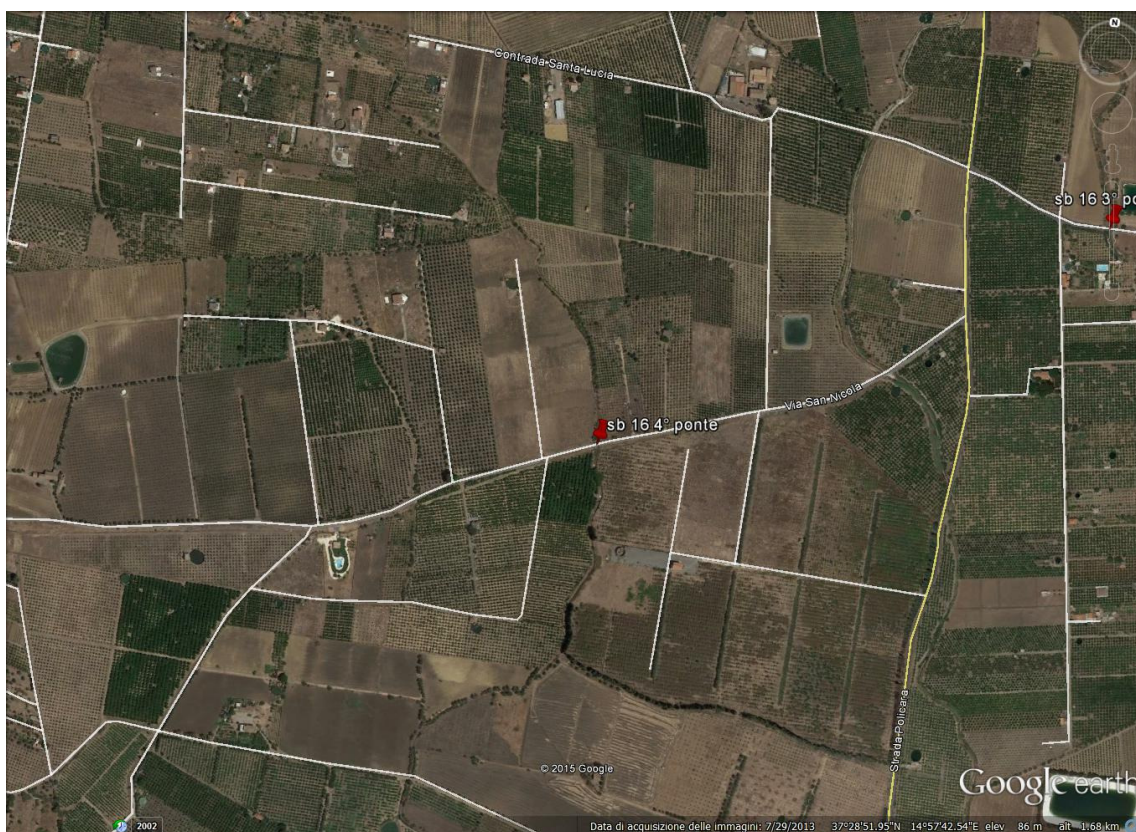
*Ufficio verifiche tecniche ed adeguamento alla normativa vigente
dei ponti, viadotti e opere d'arte presenti sulle strade Provinciali*

ESAME VISIVO DEI DANNI SUI PONTI

LUNGO LE SS.PP. DELLA PROVINCIA REGIONALE DI CATANIA

OGGETTO: sb 16 4° ponte

LOCALIZZAZIONE CON GOOGLE EARTH:



TIPOLOGIA STRUTTURA IMPALCATO: soletta in c.a.

TIPOLOGIA STRUTTURA PILE/ SPALLE: muratura

EPOCA DI REALIZZAZIONE (presunta): > 30 anni

SCHEMA STRUTTURALE: app. - app.

LUCE LIBERA SINGOLE CAMPATE: 11.00 m

LARGHEZZA: 7.00 m

ESAME VISIVO PILE/SPALLE:

- NIENTE DA RILEVARE**
- PER LA PARTE VISIBILE**

ESAME VISIVO IMPALCATO:

- ARMATURE SCOPERTE travi bordo**

OPERE VARIE:

- OPERE DI PROTEZIONE**
 - inesistenti**

INDICAZIONI:

- PROTEZIONE E RIPRISTINO ARMATURE ESISTENTI E RIPRISTINO COPRI FERRO**
- REALIZZAZIONE BARRIERE DI PROTEZIONE**

Valutazione generale:

- ROSSO**

Data 11/06/2015

**Il Referente dell'Ufficio
Ing. Riccardo Buccheri**

**Visto: L'Ingegnere Capo
Ing. Giuseppe Galizia**

Inserito in archivio planimetrico e informatico



PROVINCIA REGIONALE DI CATANIA

Cod.fiscale 00 397 470 873

CENTRO DIREZIONALE NUOVALUCE II DIPARTIMENTO GESTIONE TECNICA

I SERVIZIO Programmazione, Piano delle OO.PP. e VIABILITA'

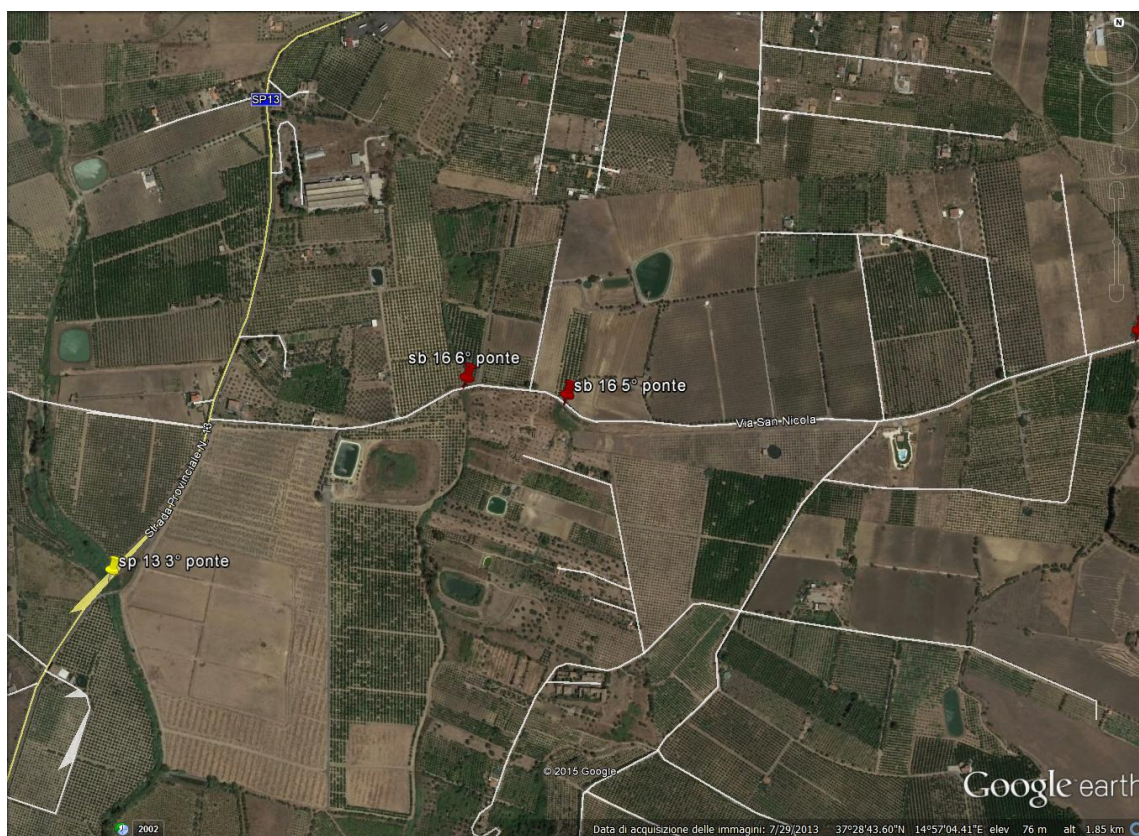
*Ufficio verifiche tecniche ed adeguamento alla normativa vigente
dei ponti, viadotti e opere d'arte presenti sulle strade Provinciali*

ESAME VISIVO DEI DANNI SUI PONTI

LUNGO LE SS.PP. DELLA PROVINCIA REGIONALE DI CATANIA

OGGETTO: sb 16 5° ponte

LOCALIZZAZIONE CON GOOGLE EARTH:



TIPOLOGIA STRUTTURA IMPALCATO: soletta in c.a.

TIPOLOGIA STRUTTURA PILE/ SPALLE: in muratura

EPOCA DI REALIZZAZIONE (presunta): > 30 anni

SCHEMA STRUTTURALE: app. - app.

LUCE LIBERA SINGOLE CAMPATE: 10.00 m

LARGHEZZA: 7.00 m

ESAME VISIVO PILE/SPALLE:

- NIENTE DA RILEVARE
- PER LA PARTE VISIBILE

ESAME VISIVO IMPALCATO:

- NIENTE DA RILEVARE
- PER LA PARTE VISIBILE

OPERE VARIE:

- OPERE DI PROTEZIONE
 - inadeguate

INDICAZIONI:

- REALIZZAZIONE BARRIERE DI PROTEZIONE

Valutazione generale:

- ROSSO

Data 11/06/2015

**Il Referente dell'Ufficio
Ing. Riccardo Buccheri**

**Visto: L'Ingegnere Capo
Ing. Giuseppe Galizia**

Inserito in archivio planimetrico e informatico



PROVINCIA REGIONALE DI CATANIA

Cod.fiscale 00 397 470 873

CENTRO DIREZIONALE NUOVALUCE II DIPARTIMENTO GESTIONE TECNICA

I SERVIZIO Programmazione, Piano delle OO.PP. e VIABILITA'

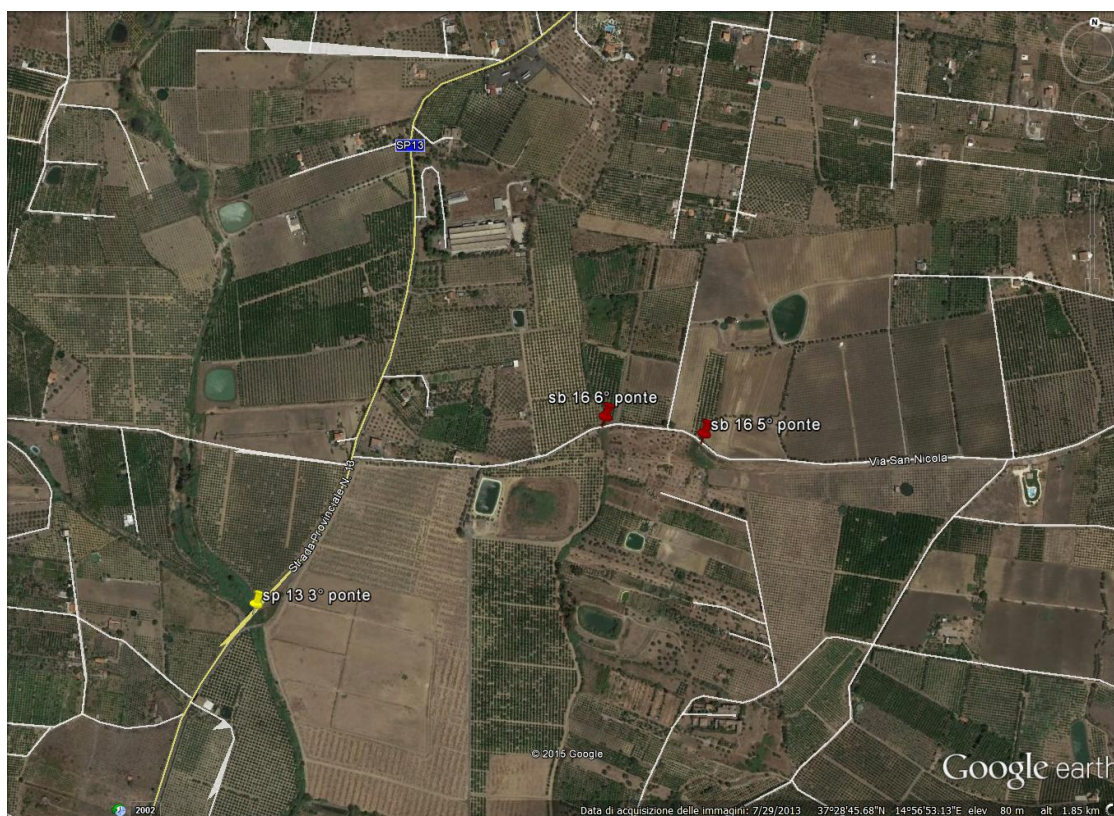
*Ufficio verifiche tecniche ed adeguamento alla normativa vigente
dei ponti, viadotti e opere d'arte presenti sulle strade Provinciali*

ESAME VISIVO DEI DANNI SUI PONTI

LUNGO LE SS.PP. DELLA PROVINCIA REGIONALE DI CATANIA

OGGETTO: sb 16 6° ponte

LOCALIZZAZIONE CON GOOGLE EARTH:



TIPOLOGIA STRUTTURA IMPALCATO: soletta in c.a.

TIPOLOGIA STRUTTURA PILE/ SPALLE: in muratura

EPOCA DI REALIZZAZIONE (presunta): > 30 anni

SCHEMA STRUTTURALE: app. - app.

LUCE LIBERA SINGOLE CAMPATE: 9.00 m

LARGHEZZA: 7.00 m

ESAME VISIVO PILE/SPALLE:

- NIENTE DA RILEVARE
- PER LA PARTE VISIBILE

ESAME VISIVO IMPALCATO:

- NIENTE DA RILEVARE
- PER LA PARTE VISIBILE

OPERE VARIE:

- OPERE DI PROTEZIONE
 - inesistenti
 - OSTRUITO

INDICAZIONI:

- REALIZZAZIONE BARRIERE DI PROTEZIONE
- PULITURA

Valutazione generale:

- ROSSO

Data 11/06/2015

**Il Referente dell'Ufficio
Ing. Riccardo Buccheri**

**Visto: L'Ingegnere Capo
Ing. Giuseppe Galizia**

Inserito in archivio planimetrico e informatico

CITTA' METROPOLITANA DI CATANIA
ELENCO OPERE D'ARTE DA MONITORARE

N° STRADA	DENOMINAZIONE	COMUNI INTERESSATI	NUMERO OP. D'ARTE	DESCRIZIONE/SCHEDA	LATITUDINE N	LONGITUDINE E
SP 180	CAVALCAVIA	CALTAGIRONE	CAVALCAVIA	struttura costituita da Pile e spalle in c.a. impalcato con travi in c.a.p. e soletta in c.a della luce di circa 18m e larghezza di 8m circa	37°15'5.46"N	14°33'13.27"E
SS417	CAVALCAVIA AL KM 35+400	MINEO	CAVALCAVIA	struttura costituita da Pile e spalle in c.a. impalcato con travi in c.a.p. e soletta in c.a della luce di circa 18m e larghezza di 5m circa	37°20'37.31"N	14°41'25.75"E