

Procedura ai sensi dell'art. 36 comma 2 lettera b) del decreto legislativo 50/2016 per il monitoraggio di ponti, viadotti e gallerie di competenza delle ex province della Regione. Deliberazione della Giunta regionale n. 225 del 10 giugno 2019.

**Scheda di sintesi del servizio di monitoraggio**

Sigla servizio	Descrizione sintetica ponti da monitorare/riferimento allegati
CT 010	SP 115 SP 116 SP 191 TRAZ S. NICOLO' MAURO TRAZ. MANIACE SEMENTILE S. ANDREA – SP 7_I COMUNI INTERESSATI: ACIREALE ACICATENA MANIACE CASTIGLIONE DI SICILIA

CIG	Importo a base di offerta (IVA e contributo cassa esclusi)
Z6D2A08560	€ 32.786,20

Tempo per l'espletamento del servizio (giorni)
45

Responsabile Unico del Procedimento
nome: ARCH. GIUSEPPE PATERNO' mail: <a href="mailto:gcctgpaterno@regione.sicilia.it">gcctgpaterno@regione.sicilia.it</a> Telefono: 3665603338

Il Professionista

Il Dirigente



# CITTA' METROPOLITANA DI CATANIA

C.F. 00 397 470 873

Centro Direzionale Nuovaluce  
II Dipartimento - 1° Servizio

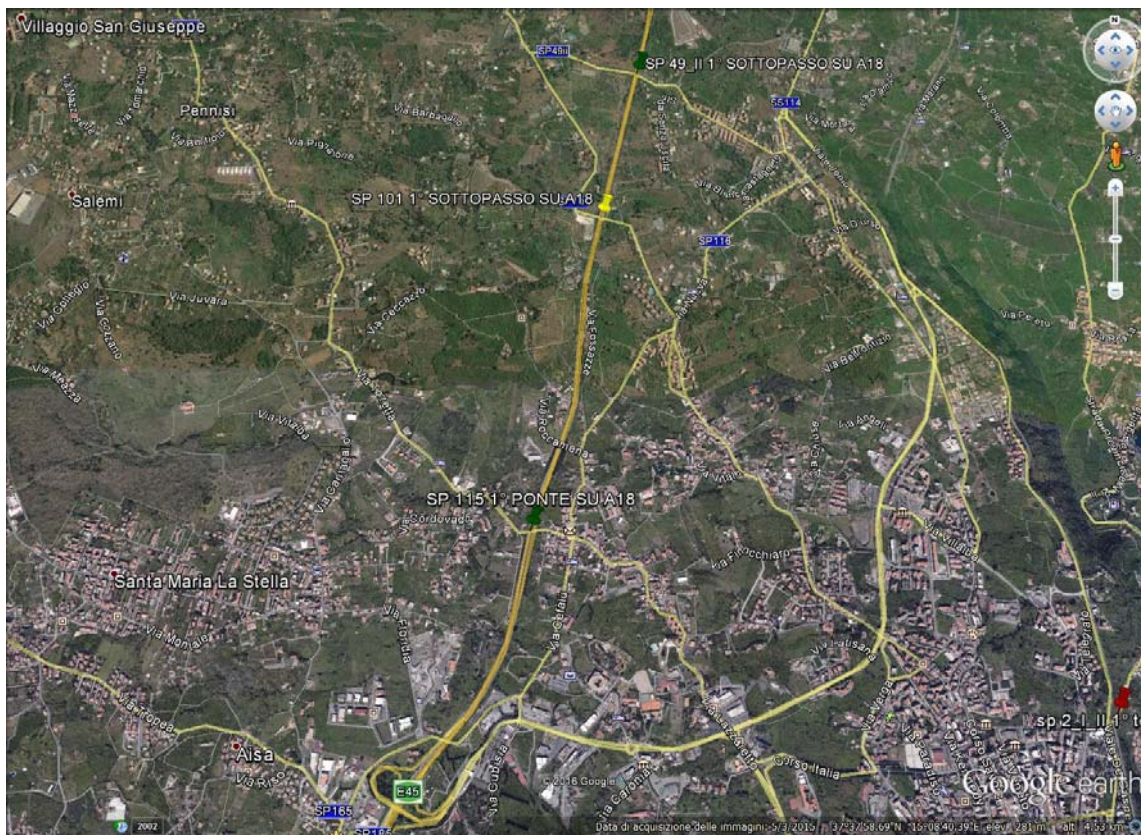
Ufficio verifiche tecniche ed adeguamento alla normativa vigente  
dei ponti, viadotti e opere d'arte presenti sulle strade Provinciali

ESAME VISIVO DEI DANNI SUI PONTI

LUNGO LE SS.PP. DELLA PROVINCIA REGIONALE DI CATANIA

OGGETTO: SP 115 1° PONTE SU A18

LOCALIZZAZIONE CON GOOGLE EARTH:



TIPOLOGIA STRUTTURA IMPALCATO: C.A. + C.A.P.

TIPOLOGIA STRUTTURA PILE/ SPALLE: C.A.

EPOCA DI REALIZZAZIONE (presunta): >40 ANNI

SCHEMA STRUTTURALE: APP-APP 16+25+16

LUCE LIBERA SINGOLE CAMPATE: 57.00 m

LARGHEZZA: 10.00 m

**ESAME VISIVO PILE/SPALLE:**

- **NIENTE DA RILEVARE PER LA PARTE VISIBILE**

**ESAME VISIVO IMPALCATO:**

- **NIENTE DA RILEVARE PER LA PARTE VISIBILE**

**OPERE VARIE:**

- **GIUNTI AMMALORATI**
- **PAVIMENTAZIONE AMMALORATA**

**INDICAZIONI:**

- **RIPRISTINO GIUNTI**
- **RIFACIMENTO PAVIMENTAZIONE**

**Valutazione generale:**

- **VERDE**

**Data 15/09/2016**

**Il Referente dell'Ufficio  
Ing. Riccardo Buccheri**

**Visto: L'Ingegnere Capo  
Ing. Giuseppe Galizia**

**Inserito in archivio planimetrico e informatico** 





# CITTA' METROPOLITANA DI CATANIA

C.F. 00 397 470 873

Centro Direzionale Nuovaluce  
II Dipartimento - 1° Servizio

Ufficio verifiche tecniche ed adeguamento alla normativa vigente  
dei ponti, viadotti e opere d'arte presenti sulle strade Provinciali

ESAME VISIVO DEI DANNI SUI PONTI

LUNGO LE SS.PP. DELLA PROVINCIA REGIONALE DI CATANIA

OGGETTO: SP 116 1° PONTE SU A18

LOCALIZZAZIONE CON GOOGLE EARTH:



**TIPOLOGIA STRUTTURA IMPALCATO:** C.A. + C.P.A.

**TIPOLOGIA STRUTTURA PILE/ SPALLE:** C.A.

**EPOCA DI REALIZZAZIONE (presunta):** < 40 ANNI

**SCHEMA STRUTTURALE:** APPOGGIO CENTRALE 25+16

**LUCE LIBERA SINGOLE CAMPATE:** 44.00 m

**LARGHEZZA:** 10.00 m

**ESAME VISIVO PILE/SPALLE:**

- **NIENTE DA RILEVARE PER LA PARTE VISIBILE**

**ESAME VISIVO IMPALCATO:**

- **NIENTE DA RILEVARE PER LA PARTE VISIBILE**

**OPERE VARIE:**

**INDICAZIONI:**

- **NESSUNA**

**Valutazione generale:**

- **VERDE**

**Data 21/09/2016**

**Il Referente dell'Ufficio  
Ing. Riccardo Buccheri**

**Visto: L'Ingegnere Capo  
Ing. Giuseppe Galizia**

**Inserito in archivio planimetrico e informatico**





# CITTA' METROPOLITANA DI CATANIA

C.F. 00 397 470 873

Centro Direzionale Nuovaluce  
II Dipartimento - 1° Servizio

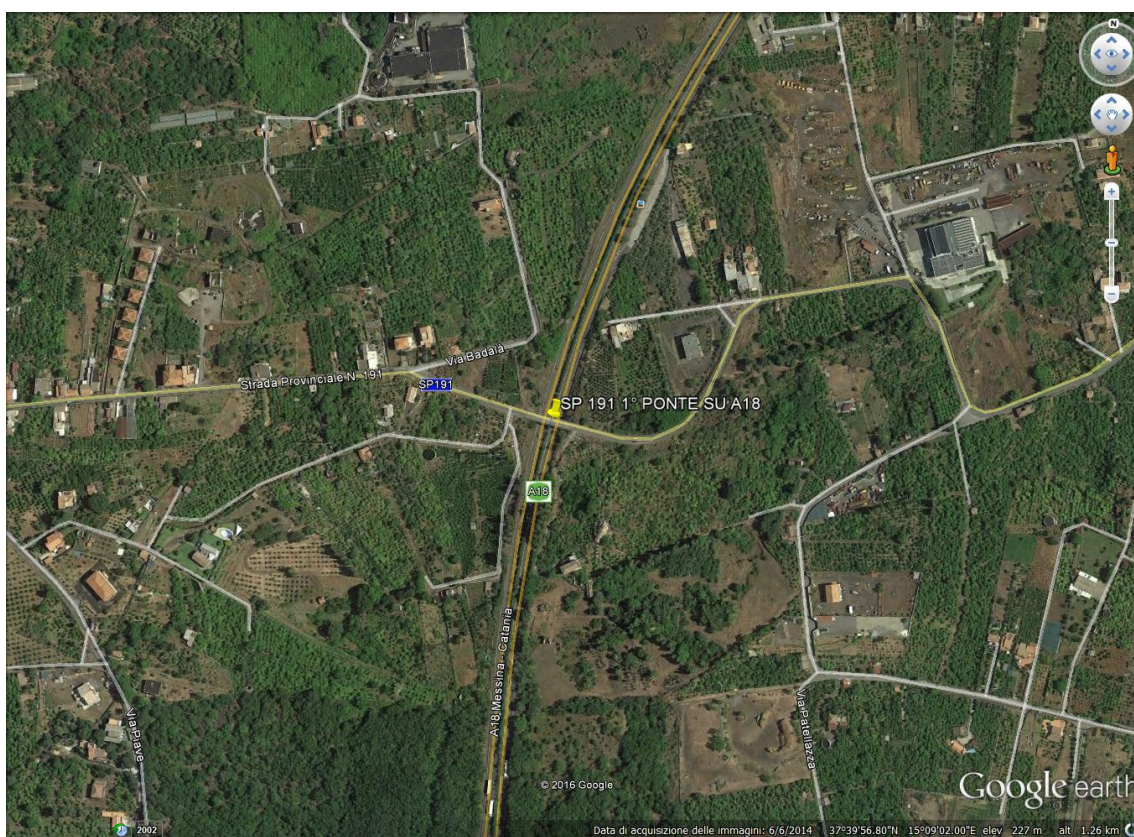
Ufficio verifiche tecniche ed adeguamento alla normativa vigente  
dei ponti, viadotti e opere d'arte presenti sulle strade Provinciali

ESAME VISIVO DEI DANNI SUI PONTI

LUNGO LE SS.PP. DELLA PROVINCIA REGIONALE DI CATANIA

OGGETTO: SP 191 1° ponte su A18

LOCALIZZAZIONE CON GOOGLE EARTH:



**TIPOLOGIA STRUTTURA IMPALCATO:** C.A. + TRAVI IN C.A.P.

**TIPOLOGIA STRUTTURA PILE/ SPALLE:** C.A.

**EPOCA DI REALIZZAZIONE (presunta):**

**SCHEMA STRUTTURALE:**

**LUCE LIBERA SINGOLE CAMPATE :** 3 CAMPATE DA 12+21+12 = 45 m

**LARGHEZZA:** 10,00 m

**ESAME VISIVO PILE/SPALLE:**

- **NIENTE DA RILEVARE PER LA PARTE VISIBILE**

**ESAME VISIVO IMPALCATO:**

- **NIENTE DA RILEVARE PER LA PARTE VISIBILE**

**OPERE VARIE:**

- **GIUNTI AMMALORATI**

**INDICAZIONI:**

- **RIFACIMENTO GIUNTI**

**Valutazione generale:**

- **GIALLO**

**Data 22/01/2016**

**Il Referente dell'Ufficio  
Ing. Riccardo Buccheri**

**Visto: L'Ingegnere Capo  
Ing. Giuseppe Galizia**

**Inserito in archivio planimetrico e informatico**





# CITTA' METROPOLITANA DI CATANIA

C.F. 00 397 470 873

Centro Direzionale Nuovaluce  
II Dipartimento - 1° Servizio

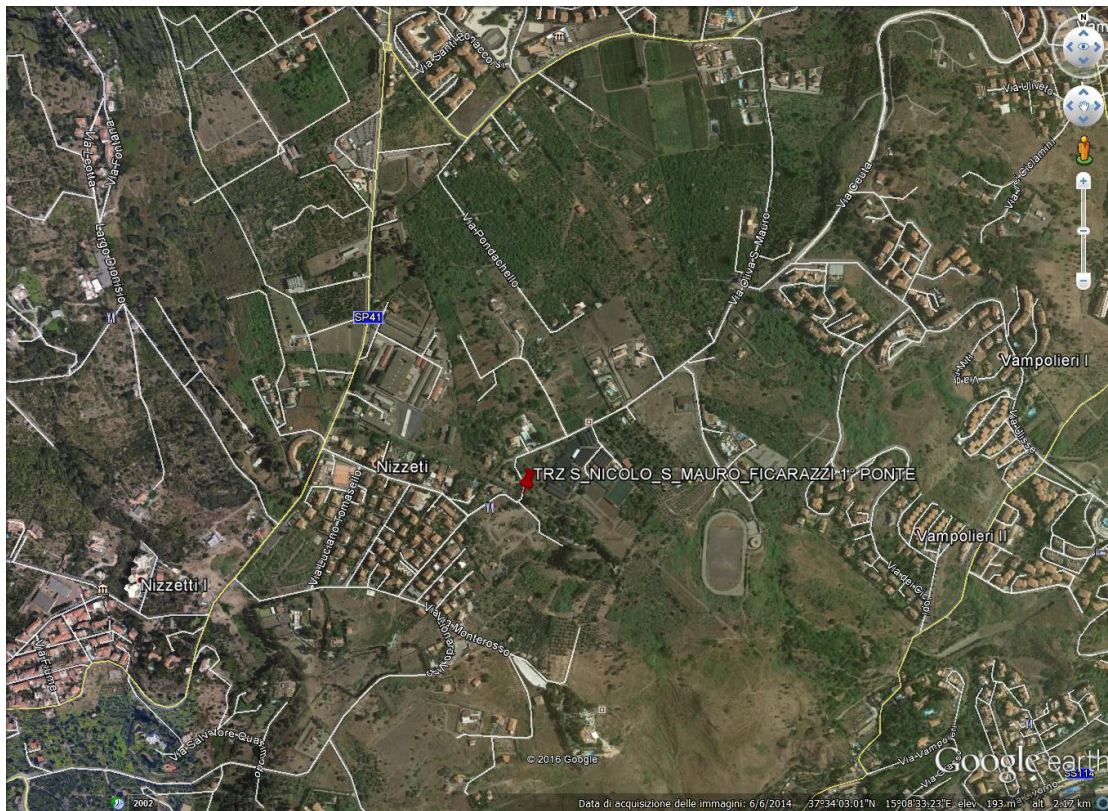
*Ufficio verifiche tecniche ed adeguamento alla normativa vigente  
dei ponti, viadotti e opere d'arte presenti sulle strade Provinciali*

**ESAME VISIVO DEI DANNI SUI PONTI**

**LUNGO LE SS.PP. DELLA PROVINCIA REGIONALE DI CATANIA**

**OGGETTO: TRZ S\_NICOLO\_S\_MAURO\_FICARAZZI 1° PONTE**

**LOCALIZZAZIONE CON GOOGLE EARTH:**



**TIPOLOGIA STRUTTURA IMPALCATO: C.A.**

**TIPOLOGIA STRUTTURA PILE/ SPALLE:**

**EPOCA DI REALIZZAZIONE (presunta): NON ACCESSIBILE**

**SCHEMA STRUTTURALE: APP-APP**

**LUCE LIBERA SINGOLE CAMPATE: 6.00 m**

**LARGHEZZA: 8:00 M**



**ESAME VISIVO PILE/SPALLE:**

- NIENTE DA RILEVARE**
- PER LA PARTE VISIBILE**
  - FESSURAZIONI**
  - ARMATURE SCOPERTE**
  - PERICOLO CADUTA CALCINACCI**
  - CINEMATISMI IN ATTO**
  - ALTRO**

**ESAME VISIVO IMPALCATO:**

- NIENTE DA RILEVARE**
- PER LA PARTE VISIBILE**
  - FESSURAZIONI**
  - ARMATURE SCOPERTE**
  - PERICOLO CADUTA CALCINACCI**
  - CINEMATISMI IN ATTO**
  - ALTRO**

**OPERE VARIE:**

- OPERE DI PROTEZIONE INESISTENTI**
  - PASSAGGIO ACQUE OSTRUITO**

**INDICAZIONI:**

- REALIZZAZIONE BARRIERE DI PROTEZIONE**
- PULITURA**

**Valutazione generale:**

- ROSSO**

**Data 21/09/2016**

**Il Referente dell'Ufficio  
Ing. Riccardo Buccheri**

**Visto: L'Ingegnere Capo  
Ing. Giuseppe Galizia**

**Inserito in archivio planimetrico e informatico**



# PROVINCIA REGIONALE DI CATANIA

Cod.fiscale 00 397 470 873

## CENTRO DIREZIONALE NUOVALUCE II DIPARTIMENTO GESTIONE TECNICA

I SERVIZIO Programmazione, Piano delle OO.PP. e VIABILITA'

*Ufficio verifiche tecniche ed adeguamento alla normativa vigente  
dei ponti, viadotti e opere d'arte presenti sulle strade Provinciali*

ESAME VISIVO DEI DANNI SUI PONTI

LUNGO LE SS.PP. DELLA PROVINCIA REGIONALE DI CATANIA

OGGETTO: PONTE 2° MANIACE SEMENTILE SANT'ANDREA

### LOCALIZZAZIONE CON GOOGLE EARTH:



**TIPOLOGIA STRUTTURA IMPALCATO: C.A.**

**TIPOLOGIA STRUTTURA PILE/ SPALLE: C.A.**

**EPOCA DI REALIZZAZIONE (presunta): 25 ANNI**

**SCHEMA STRUTTURALE: APPOGGIATA - APPOGGIATA**

**LUCE LIBERA SINGOLE CAMPATE: 5,50 m**

**LARGHEZZA: 7,00 m**

**ESAME VISIVO PILE/SPALLE:**

- NIENTE DA RILEVARE**

**ESAME VISIVO IMPALCATO:**

- NIENTE DA RILEVARE**

**OPERE VARIE:**

- GIUNTI DI DILATAZIONE INESISTENTI**
- OPERE DI PROTEZIONE INESISTENTI**

**INDICAZIONI:**

- REALIZZAZIONE GIUNTI**
- REALIZZAZIONE OPERE DI PROTEZIONE**

**Valutazione generale:**

- verde**

**Data 15/05/2013**

**Il Referente dell'Ufficio**

**Ing. Riccardo Buccheri**

**Visto: L'Ingegnere Capo  
Ing. Giuseppe Galizia**





# CITTA' METROPOLITANA DI CATANIA

C.F. 00 397 470 873

Centro Direzionale Nuovaluce  
II Dipartimento - 1° Servizio

Ufficio verifiche tecniche ed adeguamento alla normativa vigente  
dei ponti, viadotti e opere d'arte presenti sulle strade Provinciali

ESAME VISIVO DEI DANNI SUI PONTI

LUNGO LE SS.PP. DELLA PROVINCIA REGIONALE DI CATANIA

**OGGETTO:** Maniace Sementile Sant'Andrea 3° Ponte

**LOCALIZZAZIONE CON GOOGLE EARTH:**



**TIPOLOGIA STRUTTURA IMPALCATO:** C.A.

**TIPOLOGIA STRUTTURA PILE/ SPALLE:** C.A.

**EPOCA DI REALIZZAZIONE (presunta):** > 50 anni

**SCHEMA STRUTTURALE:** APP / APP

**LUCE LIBERA SINGOLE CAMPATE:** 4 m

**LARGHEZZA:** 8 m

**ESAME VISIVO PILE/SPALLE:**

- NIENTE DA RILEVARE
- PER LA PARTE VISIBILE

**ESAME VISIVO IMPALCATO:**

- NIENTE DA RILEVARE
- PER LA PARTE VISIBILE

**OPERE VARIE:**

- OPERE DI PROTEZIONE
  - Da sistemare

**INDICAZIONI:**

- REALIZZAZIONE BARRIERE DI PROTEZIONE sistemare elemento superiore

Valutazione generale:

- GIALLO

Data 16/02/2016

Il Referente dell'Ufficio  
Ing. Riccardo Buccheri

Visto: L'Ingegnere Capo  
Ing. Giuseppe Galizia

Inserito in archivio planimetrico e informatico  SI

DOCUMENTAZIONE FOTOGRAFICA



# CITTA' METROPOLITANA DI CATANIA

C.F. 00 397 470 873

Centro Direzionale Nuovaluce  
II Dipartimento - 1° Servizio

Ufficio verifiche tecniche ed adeguamento alla normativa vigente  
dei ponti, viadotti e opere d'arte presenti sulle strade Provinciali

ESAME VISIVO DEI DANNI SUI PONTI

LUNGO LE SS.PP. DELLA PROVINCIA REGIONALE DI CATANIA

OGGETTO: MANIACE SEMENTILE SANT'ANDREA PONTE SARACENA

## LOCALIZZAZIONE CON GOOGLE EARTH:



**TIPOLOGIA STRUTTURA IMPALCATO:** C.A.

**TIPOLOGIA STRUTTURA PILE/ SPALLE:** C.A.

**EPOCA DI REALIZZAZIONE (presunta):** > 30 ANNI

**SCHEMA STRUTTURALE:** TRAVE CONTINUA

**LUCE LIBERA SINGOLE CAMPATE:** 92.00 m

**LARGHEZZA:** 10.00 m



**ESAME VISIVO PILE/SPALLE:**

- **NIENTE DA RILEVARE PER LA PARTE VISIBILE**

**ESAME VISIVO IMPALCATO:**

- **ARMATURE SCOPERTE**
- **PERICOLO CADUTA CALCINACCI**

**OPERE VARIE:**

- **GIUNTI**
- **INFILTRAZIONI ACQUA**
- **OPERE DI PROTEZIONE INADEGUATE**

**INDICAZIONI:**

- **PROTEZIONE E RIPRISTINO ARMATURE ESISTENTI E RIPRISTINO COPRI FERRO**
- **RIPRISTINO GIUNTI**
- **SPICCONATURA**
- **PROTEZIREALIZZAZIONE BARRIERE DI PROTEZIONE**

**Valutazione generale:**

- **ROSSO**

**Data 01/10/2018**

**Il Referente dell'Ufficio**

**Ing. Riccardo Buccheri**

**Visto: L'Ingegnere Capo  
Ing. Giuseppe Galizia**

**Inserito in archivio planimetrico e informatico** 

DENOMINAZIONE	COMUNI INTERESSATI	NUMERO OP. D'ARTE	DESCRIZIONE /SCHEDA	LATITUDINE N	LONGITUDINE E
Da bivio Cerro, sulla SS 120, per Castiglione, al confine con la Provincia di Messina, verso Francavilla di Sicilia.	Castiglione		Ponte in muratura di pietra lavica con soletta in c.a. della luce di circa 4 metri per una larghezza di circa 6 m	37°52'47.69"N	15° 7'16.43"E
		ponete	PONTE DELLA LUNGHEZZA DI CIRCA 65 M CON PILE IN MURATURA CON CINQUE CAMPATE AD ARCO IN CLS E MURATURA DELLA LUCE di circa 10 m cad. per una larghezza di circa 6 m	37°53'18.79"N	15° 7'1.84"E