

Procedura ai sensi dell'art. 36 comma 2 lettera b) del decreto legislativo 50/2016 per il monitoraggio di ponti, viadotti e gallerie di competenza delle ex province della Regione. Deliberazione della Giunta regionale n. 225 del 10 giugno 2019.

Scheda di sintesi del servizio di monitoraggio

Sigla servizio	Descrizione sintetica ponti da monitorare/riferimento allegati
CT 011	SP 109 SP 227 SP 233 COMUNI INTERESSATI: MINEO CALTAGIRONE

CIG	Importo a base di offerta (IVA e contributo cassa esclusi)
ZD52A085F4	€ 22.298,00

Tempo per l'espletamento del servizio (giorni)
45

Responsabile Unico del Procedimento
nome: ARCH. GIUSEPPE PATERNO' mail: gcctgpaterno@regione.sicilia.it Telefono: 3665603338

Il Professionista

Il Dirigente



PROVINCIA REGIONALE DI CATANIA

Cod.fiscale 00 397 470 873

CENTRO DIREZIONALE NUOVALUCE II DIPARTIMENTO GESTIONE TECNICA

I SERVIZIO Programmazione, Piano delle OO.PP. e VIABILITA'

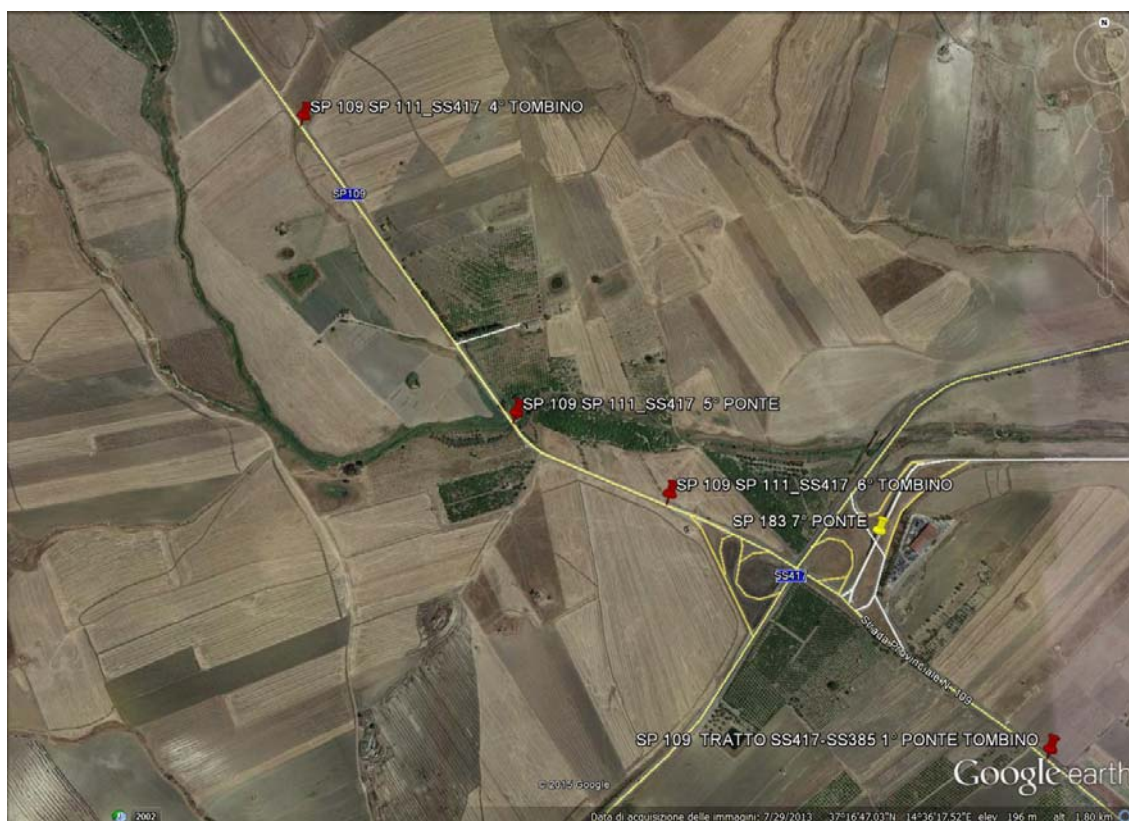
*Ufficio verifiche tecniche ed adeguamento alla normativa vigente
dei ponti, viadotti e opere d'arte presenti sulle strade Provinciali*

ESAME VISIVO DEI DANNI SUI PONTI

LUNGO LE SS.PP. DELLA PROVINCIA REGIONALE DI CATANIA

OGGETTO: sp 109 5° PONTE

LOCALIZZAZIONE CON GOOGLE EARTH:



TIPOLOGIA STRUTTURA IMPALCATO: C.A.

TIPOLOGIA STRUTTURA PILE/ SPALLE: C.A. + MURATURA

EPOCA DI REALIZZAZIONE (presunta): > 40 ANNI

SCHEMA STRUTTURALE: APP. – APP.

LUCE LIBERA SINGOLE CAMPATE: 14.00 m

LARGHEZZA: 6.00 m

ESAME VISIVO PILE/SPALLE:

- **NIENTE DA RILEVARE PER LA PARTE VISIBILE**

ESAME VISIVO IMPALCATO:

- **NIENTE DA RILEVARE PER LA PARTE VISIBILE**

OPERE VARIE:

- **OPERE DI PROTEZIONE INESISTENTE**
- **PAVIMENTAZIONE AMMALORATA**

INDICAZIONI:

- **REALIZZAZIONE BARRIERE DI PROTEZIONE**
- **RIFACIMENTO PAVIMENTAZIONE**

Valutazione generale:

- **ROSSO**

Data 05/12/2014

**Il Referente dell'Ufficio
Ing. Riccardo Buccheri**

**Visto: L'Ingegnere Capo
Ing. Giuseppe Galizia**

Inserito in archivio planimetrico e informatico



PROVINCIA REGIONALE DI CATANIA

Cod.fiscale 00 397 470 873

CENTRO DIREZIONALE NUOVALUCE II DIPARTIMENTO GESTIONE TECNICA

I SERVIZIO Programmazione, Piano delle OO.PP. e VIABILITA'

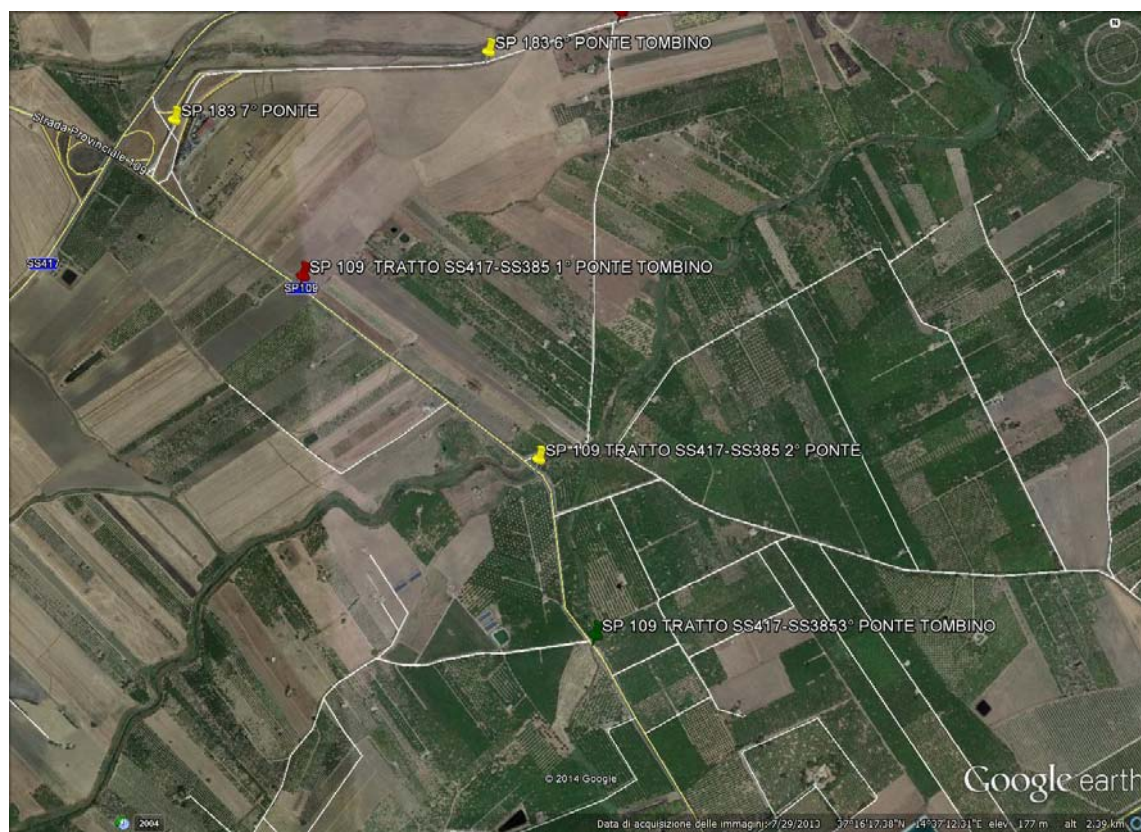
*Ufficio verifiche tecniche ed adeguamento alla normativa vigente
dei ponti, viadotti e opere d'arte presenti sulle strade Provinciali*

ESAME VISIVO DEI DANNI SUI PONTI

LUNGO LE SS.PP. DELLA PROVINCIA REGIONALE DI CATANIA

OGGETTO: SP 109 TRATTO SS417-SS385 2° PONTE

LOCALIZZAZIONE CON GOOGLE EARTH:



TIPOLOGIA STRUTTURA IMPALCATO: C.A. E TRAVI IN C.A.P.

TIPOLOGIA STRUTTURA PILE/ SPALLE: C.A.

EPOCA DI REALIZZAZIONE (presunta): > 50 ANNI

SCHEMA STRUTTURALE: APP. – APP.

LUCE LIBERA SINGOLE CAMPATE: 33.00 m

LARGHEZZA: 13.00 m

ESAME VISIVO PILE/SPALLE:

- NIENTE DA RILEVARE**

ESAME VISIVO IMPALCATO:

- NIENTE DA RILEVARE**

OPERE VARIE:

- OPERE DI PROTEZIONE INADEGUATE**
- GIUNTI INESISTENTI**

INDICAZIONI:

- REALIZZAZIONE BARRIERE DI PROTEZIONE**
- RIPRISTINO GIUNTI**

Valutazione generale:

- GIALLO**

Data 04/04/2014

**Il Referente dell'Ufficio
Ing. Riccardo Buccheri**

**Visto: L'Ingegnere Capo
Ing. Giuseppe Galizia**

Inserito in archivio planimetrico e informatico



PROVINCIA REGIONALE DI CATANIA

Cod.fiscale 00 397 470 873

CENTRO DIREZIONALE NUOVALUCE II DIPARTIMENTO GESTIONE TECNICA

I SERVIZIO Programmazione, Piano delle OO.PP. e VIABILITA'

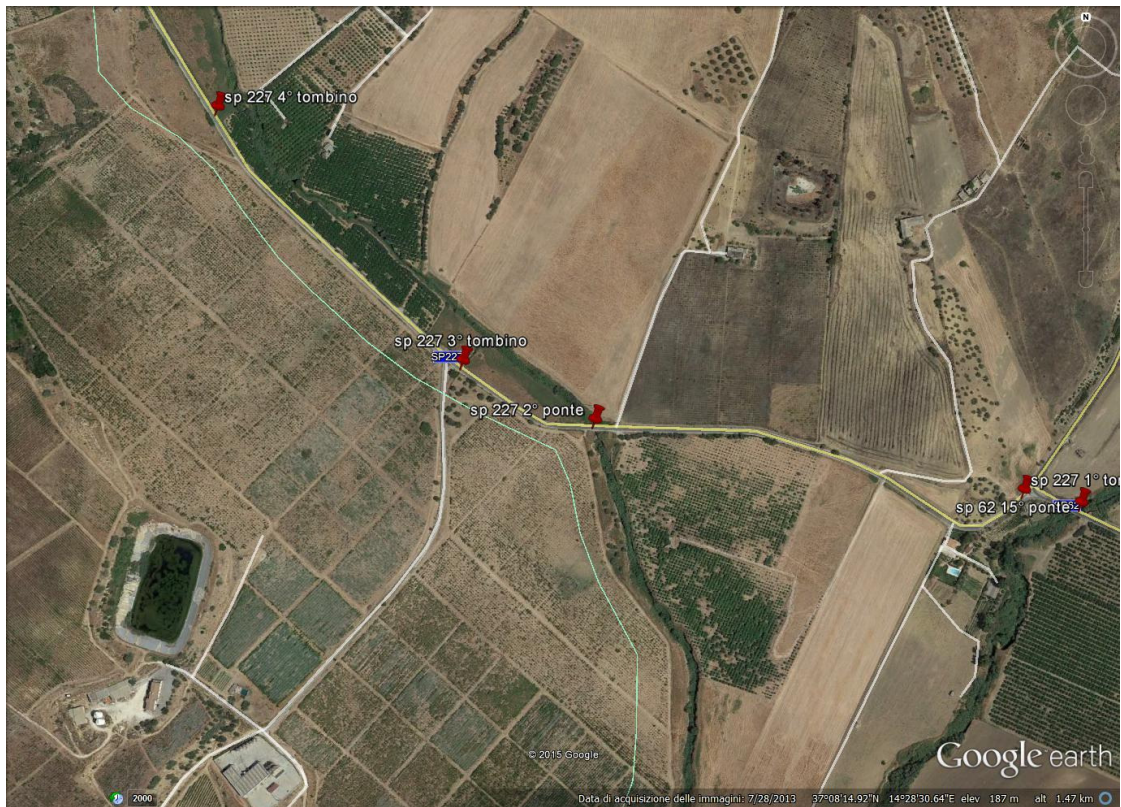
*Ufficio verifiche tecniche ed adeguamento alla normativa vigente
dei ponti, viadotti e opere d'arte presenti sulle strade Provinciali*

ESAME VISIVO DEI DANNI SUI PONTI

LUNGO LE SS.PP. DELLA PROVINCIA REGIONALE DI CATANIA

OGGETTO: sp 227 2° ponte

LOCALIZZAZIONE CON GOOGLE EARTH:



TIPOLOGIA STRUTTURA IMPALCATO: soletta in c.a.

TIPOLOGIA STRUTTURA PILE/ SPALLE: in muratura

EPOCA DI REALIZZAZIONE (presunta): > 20 anni

SCHEMA STRUTTURALE: app. - app.

LUCE LIBERA SINGOLE CAMPATE: 6.00 m

LARGHEZZA: 11.00 m

ESAME VISIVO PILE/SPALLE:

- NIENTE DA RILEVARE**
- PER LA PARTE VISIBILE**

ESAME VISIVO IMPALCATO:

- ARMATURE SCOPERTE** bordo

OPERE VARIE:

- OPERE DI PROTEZIONE**
 - Inadeguate incidentata**

INDICAZIONI:

- PROTEZIONE E RIPRISTINO ARMATURE ESISTENTI E RIPRISTINO COPRI FERRO**
- REALIZZAZIONE BARRIERE DI PROTEZIONE**

Valutazione generale:

- ROSSO**

Data 12/05/2015

**Il Referente dell'Ufficio
Ing. Riccardo Buccheri**

**Visto: L'Ingegnere Capo
Ing. Giuseppe Galizia**

Inserito in archivio planimetrico e informatico



PROVINCIA REGIONALE DI CATANIA

Cod.fiscale 00 397 470 873

CENTRO DIREZIONALE NUOVALUCE II DIPARTIMENTO GESTIONE TECNICA

I SERVIZIO Programmazione, Piano delle OO.PP. e VIABILITA'

*Ufficio verifiche tecniche ed adeguamento alla normativa vigente
dei ponti, viadotti e opere d'arte presenti sulle strade Provinciali*

ESAME VISIVO DEI DANNI SUI PONTI

LUNGO LE SS.PP. DELLA PROVINCIA REGIONALE DI CATANIA

OGGETTO: sp 233 3° ponte

LOCALIZZAZIONE CON GOOGLE EARTH:



TIPOLOGIA STRUTTURA IMPALCATO: soletta in c.a.

TIPOLOGIA STRUTTURA PILE/ SPALLE: in c.a.

EPOCA DI REALIZZAZIONE (presunta):

SCHEMA STRUTTURALE: > 30 anni

LUCE LIBERA SINGOLE CAMPATE: 9.00 m

LARGHEZZA: 20.00 m

ESAME VISIVO PILE/SPALLE:

- NIENTE DA RILEVARE
- PER LA PARTE VISIBILE

ESAME VISIVO IMPALCATO:

- NIENTE DA RILEVARE
- PER LA PARTE VISIBILE

OPERE VARIE:

- OPERE DI PROTEZIONE
 - inadeguate
- OSTRUITO

INDICAZIONI:

- REALIZZAZIONE BARRIERE DI PROTEZIONE
- PULITURA

Valutazione generale:

- ROSSO

Data 12/05/2015

**Il Referente dell'Ufficio
Ing. Riccardo Buccheri**

**Visto: L'Ingegnere Capo
Ing. Giuseppe Galizia**

Inserito in archivio planimetrico e informatico SI



PROVINCIA REGIONALE DI CATANIA

Cod.fiscale 00 397 470 873

CENTRO DIREZIONALE NUOVALUCE II DIPARTIMENTO GESTIONE TECNICA

I SERVIZIO Programmazione, Piano delle OO.PP. e VIABILITA'

*Ufficio verifiche tecniche ed adeguamento alla normativa vigente
dei ponti, viadotti e opere d'arte presenti sulle strade Provinciali*

ESAME VISIVO DEI DANNI SUI PONTI

LUNGO LE SS.PP. DELLA PROVINCIA REGIONALE DI CATANIA

OGGETTO: sp 233 9° ponte

LOCALIZZAZIONE CON GOOGLE EARTH:



TIPOLOGIA STRUTTURA IMPALCATO: soletta in c.a.

TIPOLOGIA STRUTTURA PILE/ SPALLE: in c.a.

EPOCA DI REALIZZAZIONE (presunta): > 40 anni

SCHEMA STRUTTURALE: app. - app.

LUCE LIBERA SINGOLE CAMPATE: 8.00 m

LARGHEZZA: 9.00 m

ESAME VISIVO PILE/SPALLE:

- NIENTE DA RILEVARE
- PER LA PARTE VISIBILE

ESAME VISIVO IMPALCATO:

- PER LA PARTE VISIBILE

- ARMATURE SCOPERTE

OPERE VARIE:

- OPERE DI PROTEZIONE
 - inadeguate
 - OSTRUITO

INDICAZIONI:

- PROTEZIONE E RIPRISTINO ARMATURE ESISTENTI E RIPRISTINO COPRI FERRO
- PULITURA

Valutazione generale:

- GIALLO

Data 12/05/2015

**Il Referente dell'Ufficio
Ing. Riccardo Buccheri**

**Visto: L'Ingegnere Capo
Ing. Giuseppe Galizia**

Inserito in archivio planimetrico e informatico



PROVINCIA REGIONALE DI CATANIA

Cod.fiscale 00 397 470 873

CENTRO DIREZIONALE NUOVALUCE II DIPARTIMENTO GESTIONE TECNICA

I SERVIZIO Programmazione, Piano delle OO.PP. e VIABILITA'

*Ufficio verifiche tecniche ed adeguamento alla normativa vigente
dei ponti, viadotti e opere d'arte presenti sulle strade Provinciali*

ESAME VISIVO DEI DANNI SUI PONTI

LUNGO LE SS.PP. DELLA PROVINCIA REGIONALE DI CATANIA

OGGETTO: sp 233 11° ponte

LOCALIZZAZIONE CON GOOGLE EARTH:



TIPOLOGIA STRUTTURA IMPALCATO: soletta in c.a. travi in c.a.p

TIPOLOGIA STRUTTURA PILE/ SPALLE: in c.a.

EPOCA DI REALIZZAZIONE (presunta): > 40 anni

SCHEMA STRUTTURALE: app. - app.

LUCE LIBERA SINGOLE CAMPATE: 31.00 m

LARGHEZZA: 12.00 m

ESAME VISIVO PILE/SPALLE:

- NIENTE DA RILEVARE
- PER LA PARTE VISIBILE

ESAME VISIVO IMPALCATO:

- ARMATURE SCOPERTE

OPERE VARIE:

- GIUNTI
- OPERE DI PROTEZIONE
 - inadeguate
- PAVIMENTAZIONE

INDICAZIONI:

- PROTEZIONE E RIPRISTINO ARMATURE ESISTENTI E RIPRISTINO COPRI FERRO
- RIPRISTINO GIUNTI
- RIFACIMENTO PAVIMENTAZIONE
- REALIZZAZIONE BARRIERE DI PROTEZIONE

Valutazione generale:

- GIALLO

Data 12/05/2015

**Il Referente dell'Ufficio
Ing. Riccardo Buccheri**

**Visto: L'Ingegnere Capo
Ing. Giuseppe Galizia**

Inserito in archivio planimetrico e informatico



PROVINCIA REGIONALE DI CATANIA

Cod.fiscale 00 397 470 873

CENTRO DIREZIONALE NUOVALUCE II DIPARTIMENTO GESTIONE TECNICA

I SERVIZIO Programmazione, Piano delle OO.PP. e VIABILITA'

*Ufficio verifiche tecniche ed adeguamento alla normativa vigente
dei ponti, viadotti e opere d'arte presenti sulle strade Provinciali*

ESAME VISIVO DEI DANNI SUI PONTI

LUNGO LE SS.PP. DELLA PROVINCIA REGIONALE DI CATANIA

OGGETTO: sp 233 15° ponte

LOCALIZZAZIONE CON GOOGLE EARTH:



TIPOLOGIA STRUTTURA IMPALCATO: soletta in c.a.

TIPOLOGIA STRUTTURA PILE/ SPALLE: in c.a.

EPOCA DI REALIZZAZIONE (presunta): < 50 anni

SCHEMA STRUTTURALE: app. - app.

LUCE LIBERA SINGOLE CAMPATE: 4.00 m

LARGHEZZA: 9.00 m

ESAME VISIVO PILE/SPALLE:

- NIENTE DA RILEVARE
- PER LA PARTE VISIBILE

ESAME VISIVO IMPALCATO:

- NIENTE DA RILEVARE
- PER LA PARTE VISIBILE

OPERE VARIE:

- OPERE DI PROTEZIONE
 - inadeguate
- OSTRUITO

INDICAZIONI:

- REALIZZAZIONE BARRIERE DI PROTEZIONE
- PULITURA

Valutazione generale:

- ROSSO

Data 12/05/2015

**Il Referente dell'Ufficio
Ing. Riccardo Buccheri**

**Visto: L'Ingegnere Capo
Ing. Giuseppe Galizia**

Inserito in archivio planimetrico e informatico



PROVINCIA REGIONALE DI CATANIA

Cod.fiscale 00 397 470 873

CENTRO DIREZIONALE NUOVALUCE II DIPARTIMENTO GESTIONE TECNICA

I SERVIZIO Programmazione, Piano delle OO.PP. e VIABILITA'

*Ufficio verifiche tecniche ed adeguamento alla normativa vigente
dei ponti, viadotti e opere d'arte presenti sulle strade Provinciali*

ESAME VISIVO DEI DANNI SUI PONTI

LUNGO LE SS.PP. DELLA PROVINCIA REGIONALE DI CATANIA

OGGETTO: sp 233 17° ponte

LOCALIZZAZIONE CON GOOGLE EARTH:



TIPOLOGIA STRUTTURA IMPALCATO: soletta in c.a.p.

TIPOLOGIA STRUTTURA PILE/ SPALLE: in c.a.

EPOCA DI REALIZZAZIONE (presunta): < 50 anni

SCHEMA STRUTTURALE: app. - app.

LUCE LIBERA SINGOLE CAMPATE: 56.00 m 3 camp. 13 m + 30 + 13 m

LARGHEZZA: 13.00 m

ESAME VISIVO PILE/SPALLE:

- NIENTE DA RILEVARE
- PER LA PARTE VISIBILE

ESAME VISIVO IMPALCATO:

- ARMATURE SCOPERTE bordo esterno soletta

OPERE VARIE:

- GIUNTI
- OPERE DI PROTEZIONE
 - inadeguate
- PAVIMENTAZIONE

INDICAZIONI:

- PROTEZIONE E RIPRISTINO ARMATURE ESISTENTI E RIPRISTINO COPRI FERRO
- RIPRISTINO GIUNTI
- RIFACIMENTO PAVIMENTAZIONE
- REALIZZAZIONE BARRIERE DI PROTEZIONE

Valutazione generale:

- ROSSO

Data 12/05/2015

Il Referente dell'Ufficio
Ing. Riccardo Buccheri

Visto: L'Ingegnere Capo
Ing. Giuseppe Galizia

Inserito in archivio planimetrico e informatico SI