



REGIONE SICILIANA
ASSESSORATO DELLE INFRASTRUTTURE E DELLA MOBILITÀ
DIPARTIMENTO REGIONALE TECNICO
UFFICIO DEL GENIO CIVILE DI CATANIA

MILITELLO IN VAL DI CATANIA (CT) - TENUTA AMBELIA
PROGETTO PER LA REALIZZAZIONE DELL'IMPIANTO DI
ILLUMINAZIONE DEL CAMPO DRESSAGE

Progettisti:

per gli aspetti strutturali dott. ing. Antonino Curcio

per aspetti geologici dott. geol. Vito Zingale

per gli aspetti contabili geom. Giuseppe Messina

Coord. della sicurezza in fase di progettazione dott. ing. Ignazio Cassaniti

Il Responsabile Unico del Procedimento
dott. geol. Vito Zingale



REGIONE SICILIANA
ASSESSORATO DELLE INFRASTRUTTURE E DELLA MOBILITÀ
DIPARTIMENTO REGIONALE TECNICO
UFFICIO DEL GENIO CIVILE DI CATANIA

Si esprime parere favorevole di approvazione in linea tecnica, ai sensi dell'art. 5, comma 3, della L.R. 12 luglio 2011 n. 12, e successive ss. mm.ii., del progetto esecutivo.

Il Responsabile Unico del Procedimento
dott. geol. Vito Zingale

Elaborato:

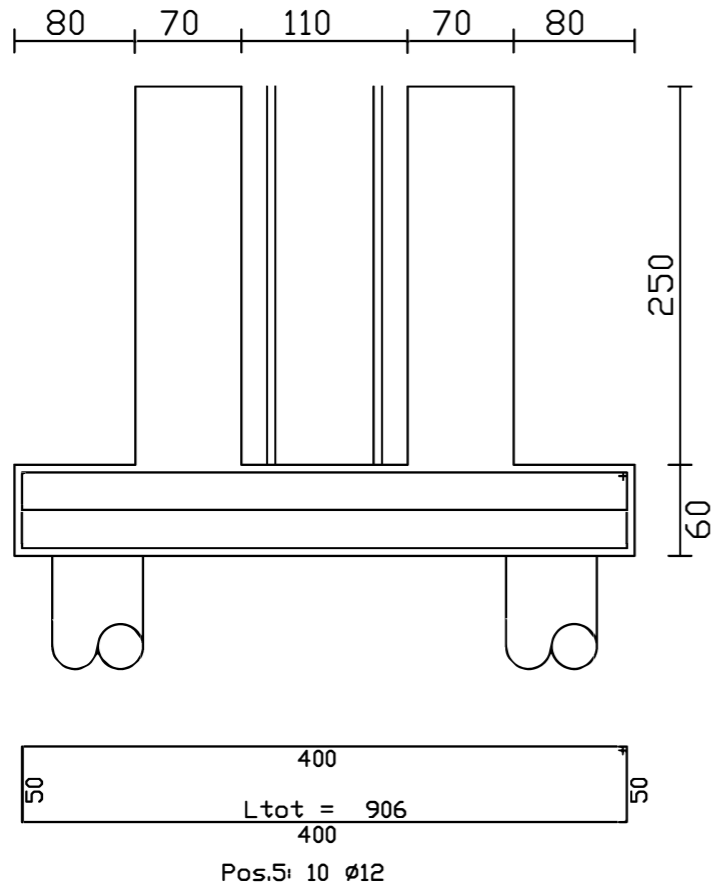
TAV. 14 - PARTICOLARI ESECUTIVI

Scala:

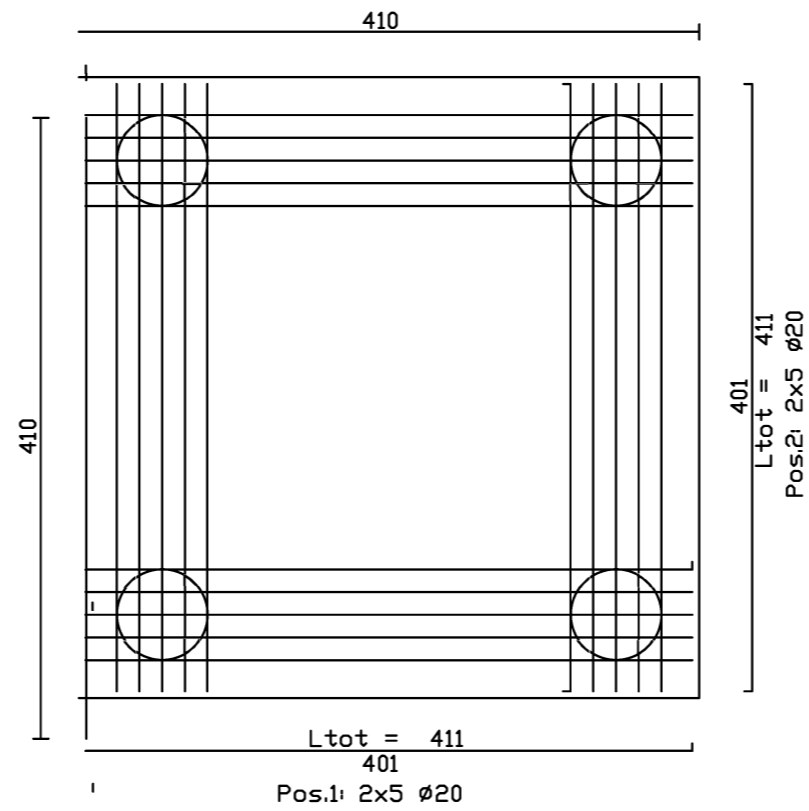
Rev. n.	Data	Motivo dell'emissione	

PROGETTO ESECUTIVO

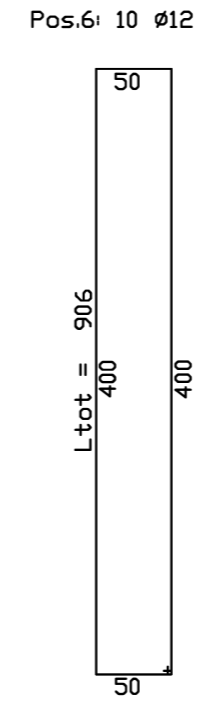
SEZIONE DIR. X E DIR. Y



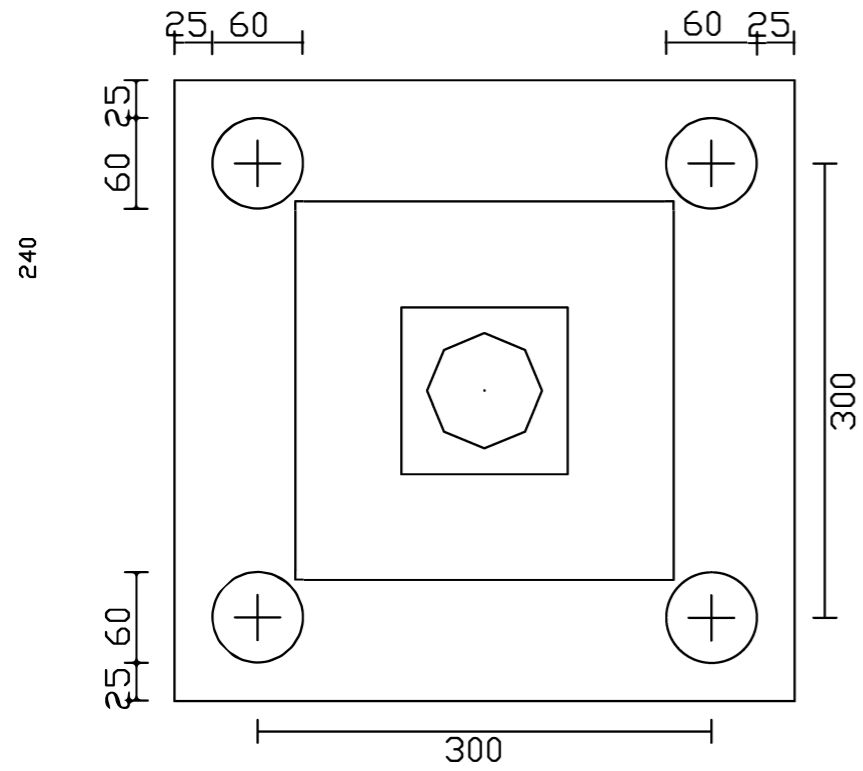
ARMATURE DI BASE



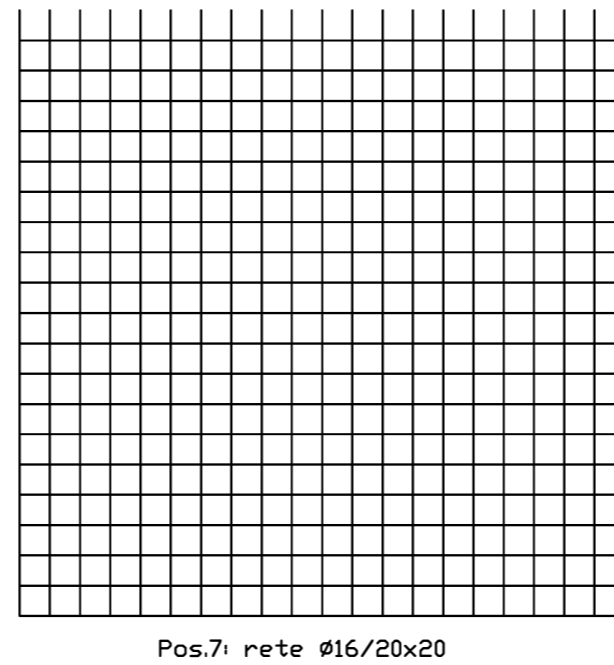
ZATTERA PLINTO



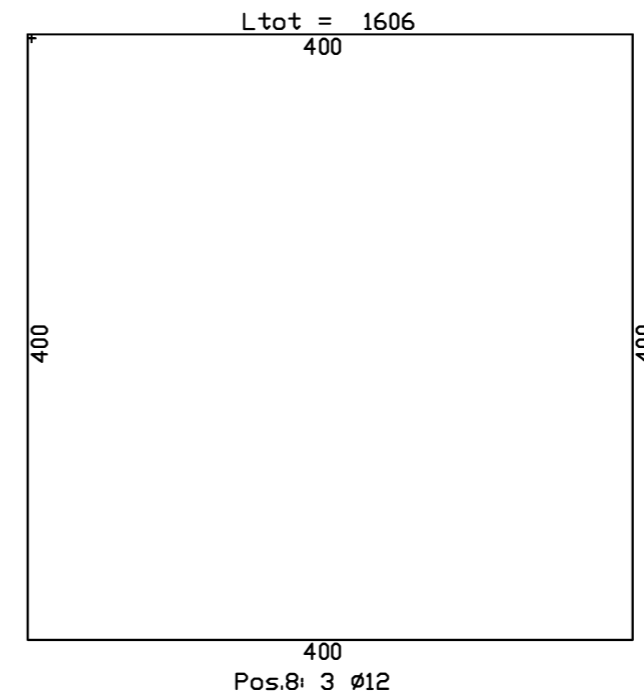
PIANTA PLINTO



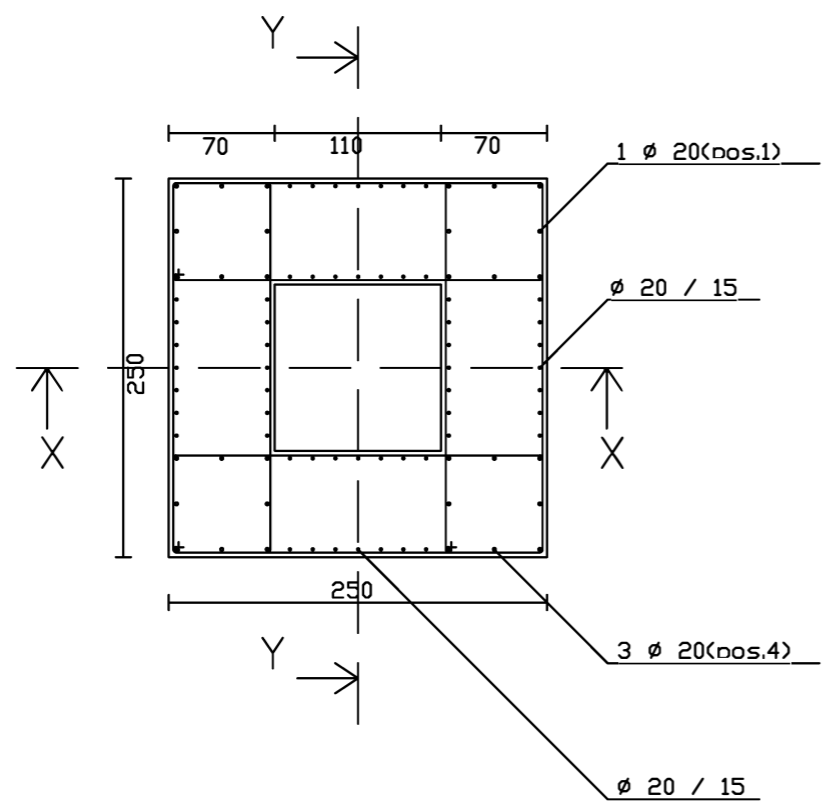
ARMATURA DI BASE SUPPLEMENTARE



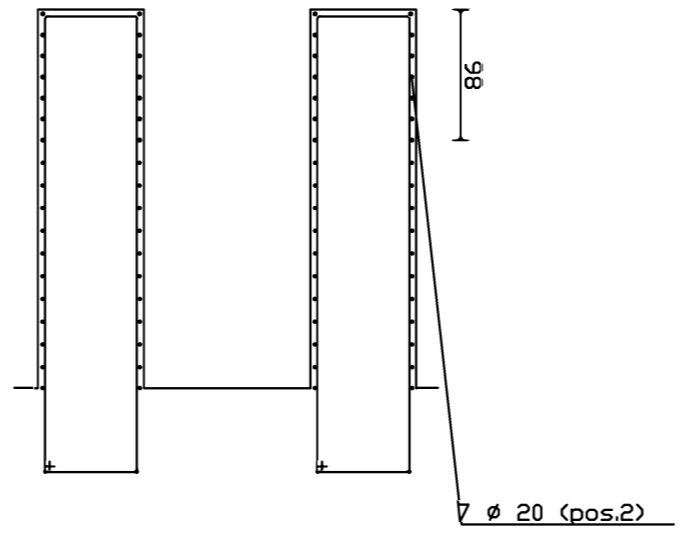
STAFFE ORIZZONTALI



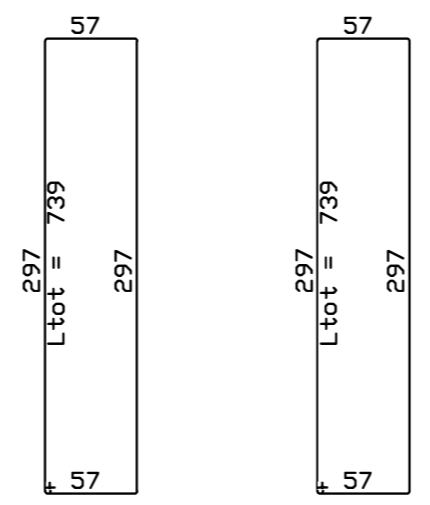
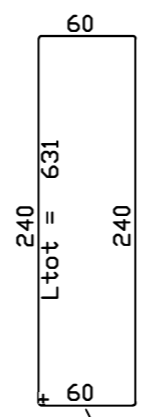
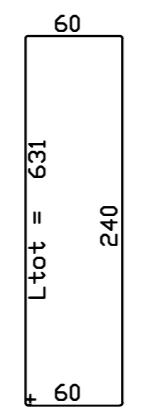
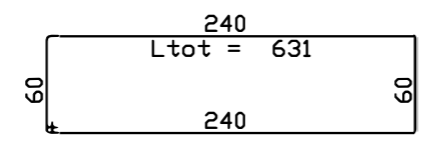
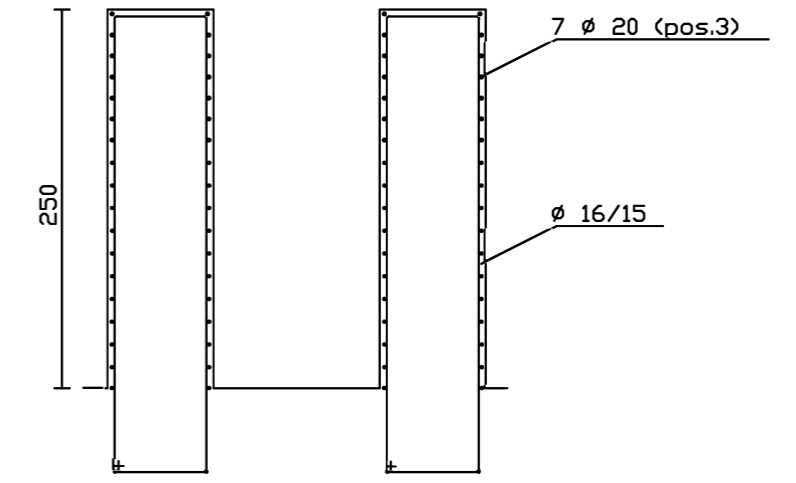
BICCHIERE PLINTO



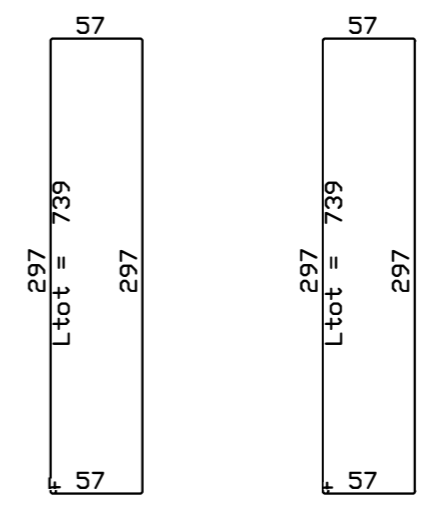
Sez. X-X



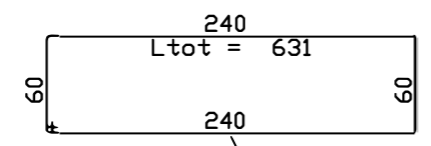
Sez. Y-Y



2x 1 $\phi 20$ (pos.1)



2x 3 $\phi 20$ (pos.4)



(pos.3)
2x 7 $\phi 20$

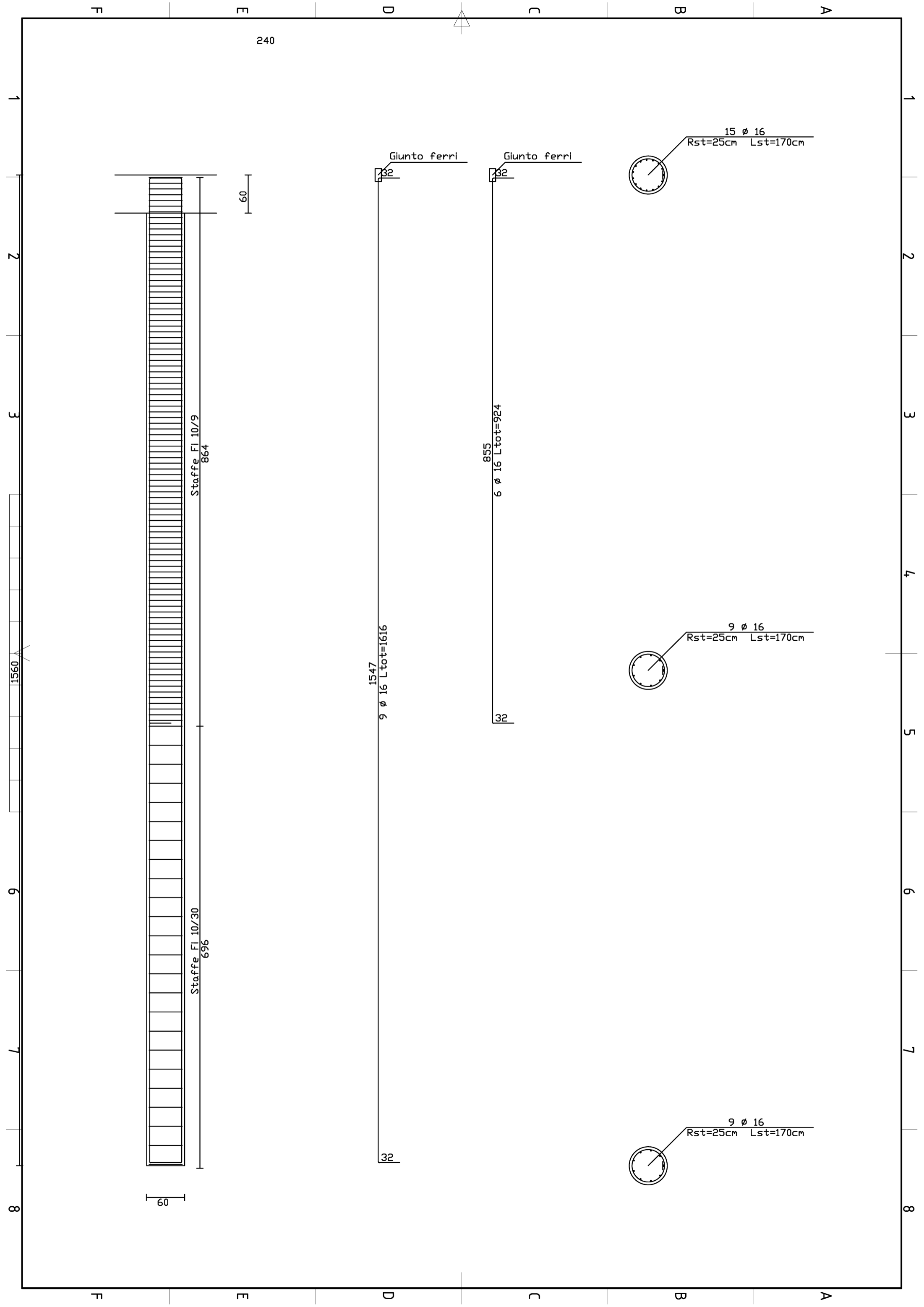
(pos.2)
2x 7 $\phi 20$

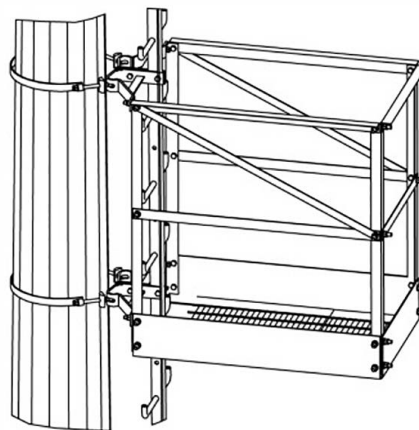
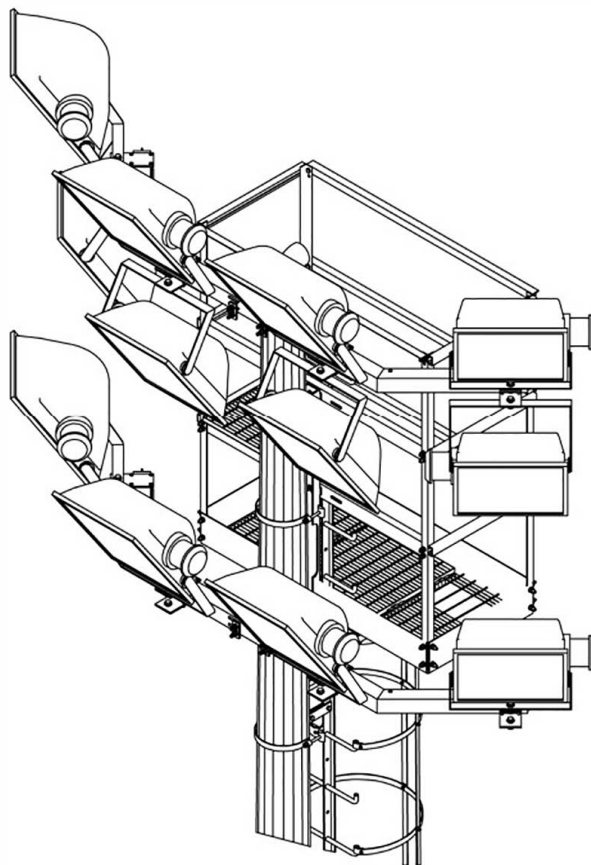
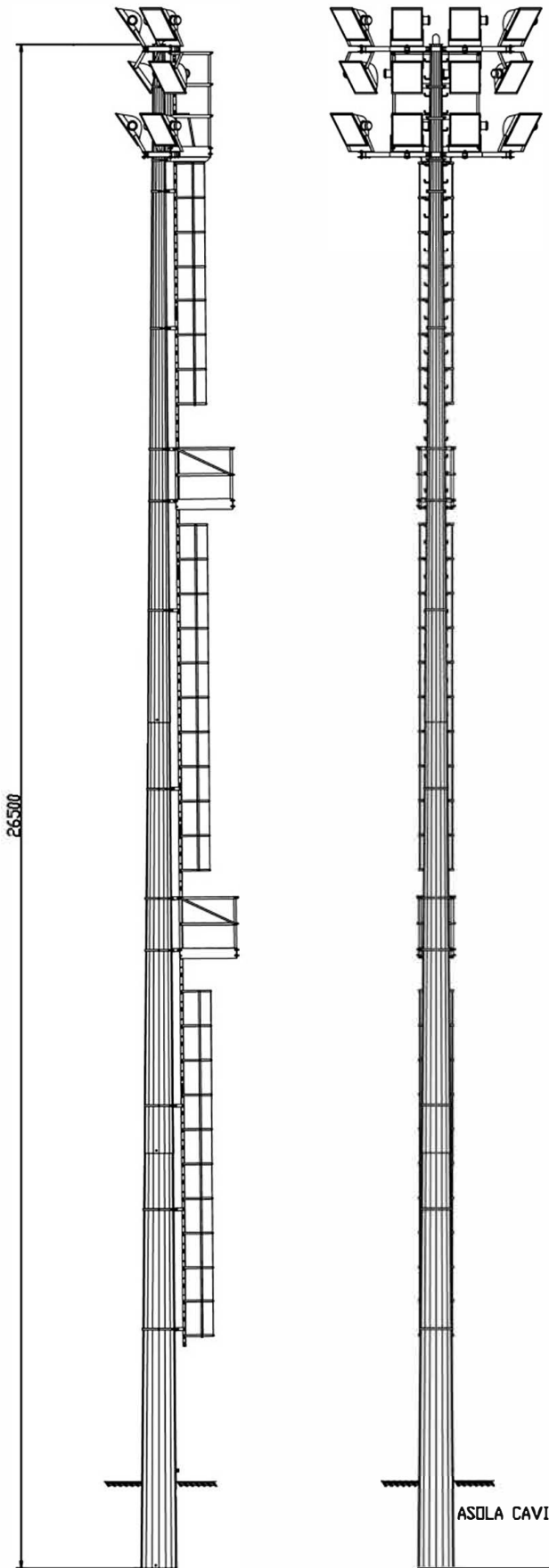
240

A
B
C
D
E
F

1 2 3 4 5 6 7 8

1 2 3 4 5 6 7 8





ASOLA CAVI

TOLLERANZE	
DIAMETRI	± 2,5 %
LUNGHEZZA TRONCO SINGOLO	+ 60 / -30 mm
LUNGHEZZA PALO COMPLETO	± 20 %
RETTOREZZA TRONCO SINGOLO	± 0,3 %
RETTOREZZA PALO COMPLETO	± 0,5 %
SPESORE	UNE EN 10029 - 10029

MATERIALI	
TRONCHI IN LAMIERA	S355JR G235ND UNE EN 10025
PROFILATI E PASTINE (chiave diversa indicazione)	S235JR G235ND UNE EN 10025
BULLONI	6.8 acciaio UNE EN 10096
ZINCATURA A CALDO	UNE EN 13016

Dimensioni in mm

**TORRE PORTAFARI
A PIATTAFORMA FISSA**

DISEGNO DI ASSIEME

SISTEMA QUALITA'
CERTIFICATO
ISO 9001