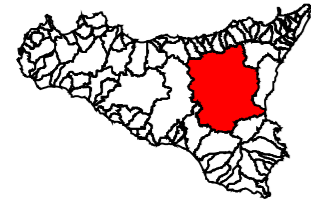




Piano Stralcio di Bacino per l'Assetto Idrogeologico (P.A.I.)

(ART.1 D.L. 180/98 convertito con modifiche con la L.267/99 e ss. mm. ll.)

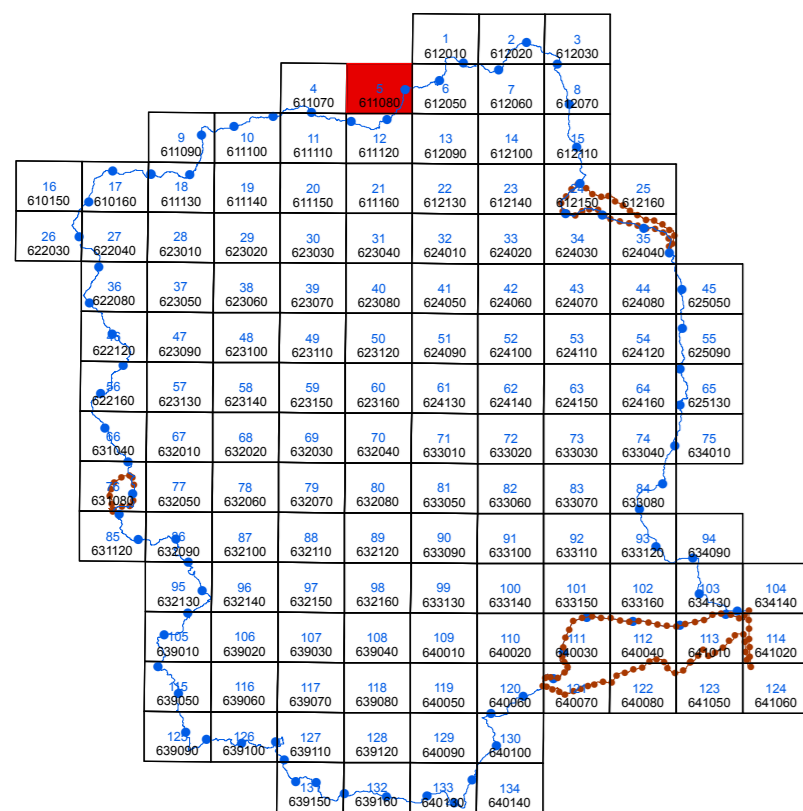
Bacino Idrografico del Fiume Simeto(094) area tra i bacini del Simeto e del S. Leonardo (094A) Laghi di Pergusa (094B) e Maletto (094C)



CARTA DEI DISSESTI N° 05

COMUNI DI: CESARO' - SAN FRATELLO

Scala 1:10.000



Anno 2005

LEGENDA

TIPOLOGIA

- Crollo e/o ribaltamento
- Colamento rapido
- Sprofondamento
- Scorrimento
- Frana complessa
- Espansione laterale o deformazione gravitativa (DGPV)
- Colamento lento
- Area a franosità diffusa
- Deformazione superficiale lenta
- Calanco
- Dissesti conseguenti ad erosione accelerata
- Sito d'attenzione

STATO DI ATTIVITA'

- Attivo
- Inattivo
- Quiescente
- Stabilizzato artificialmente o naturalmente

- Limite bacino idrografico
- Limite area intermedia e laghi di Pergusa e Maletto
- Limite comunale

