



PROVINCIA REGIONALE DI SIRACUSA – OGGI LIBERO
CONSORZIO COMUNALE DI SIRACUSA



DIPARTIMENTO REGIONALE TECNICO
UFFICIO DEL GENIO CIVILE DI SIRACUSA

STRADA PROVINCIALE SP 23

INTERVENTO STRUTTURALE DEL CORPO STRADALE E DELLE OPERE
D'ARTE DELLA SP 23 PALAZZOLO - GIARRATANA

**STRALCIO ESECUTIVO
DEL PROGETTO GENERALE**
VALIDATO IL 03/08/2020

COROGRAFIA GENERALE

DATA PROGETTO

FASE	AMBITO	TIPO	N° / SIGLA	REV
PE	STRAL	TAV	01.1	A

SCALA
1:10000,

Rev.	DATA	EMISSIONE DESCRIZIONE	VIGORE STATO
A			

RESPONSABILE UNICO DEL PROCEDIMENTO

Ing. Ranieri Meloni

PROGETTISTA

Arch. Roberto Bianchi

COLLABORATORI ALLA PROGETTAZIONE

Arch. Gino Montecchi

Geom. Paolo Ortisi

Geom. Raffaele Avallone

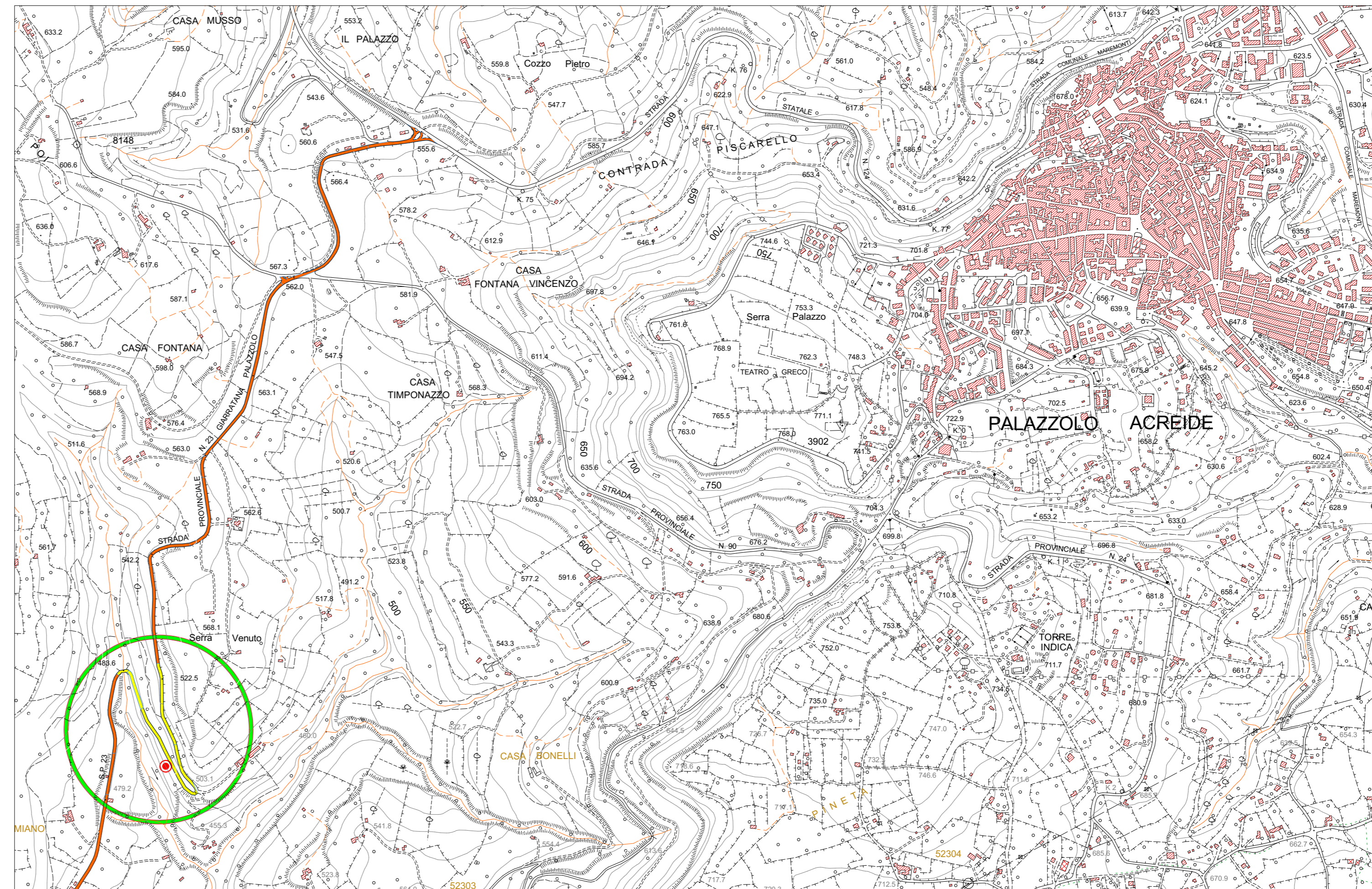
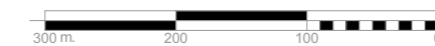
VISTI E APPROVAZIONI

LEGENDA:

Strada Provinciale n. 23

tratto stradale (frana)
Oggetto di intervento

Frana



COROGRAFIA

1:10000