



PROVINCIA REGIONALE DI SIRACUSA – OGGI LIBERO
CONSORZIO COMUNALE DI SIRACUSA



DIPARTIMENTO REGIONALE TECNICO
UFFICIO DEL GENIO CIVILE DI SIRACUSA

STRADA PROVINCIALE SP 23

INTERVENTO STRUTTURALE DEL CORPO STRADALE E DELLE OPERE
D'ARTE DELLA SP 23 PALAZZOLO - GIARRATANA

STRALCIO ESECUTIVO
DEL PROGETTO GENERALE
VALIDATO IL 03/08/2020

PROGETTO ARMATURA DI FONDO E
SOLETTA POZZETTI 180 X 180 TIPOLOGIA
A TRE FORI

DATA PROGETTO

FASE	AMBITO	TIPO	N°/SIGLA	REV	SCALA
PE	STRAL	TAV	01.26	A	1:20

Rev.	DATA	EMMISSIONE	DESCRIZIONE	VIGORE	STATO
A					

RESPONSABILE UNICO DEL PROCEDIMENTO
Ing. Ranieri Meloni

Ranieri Meloni

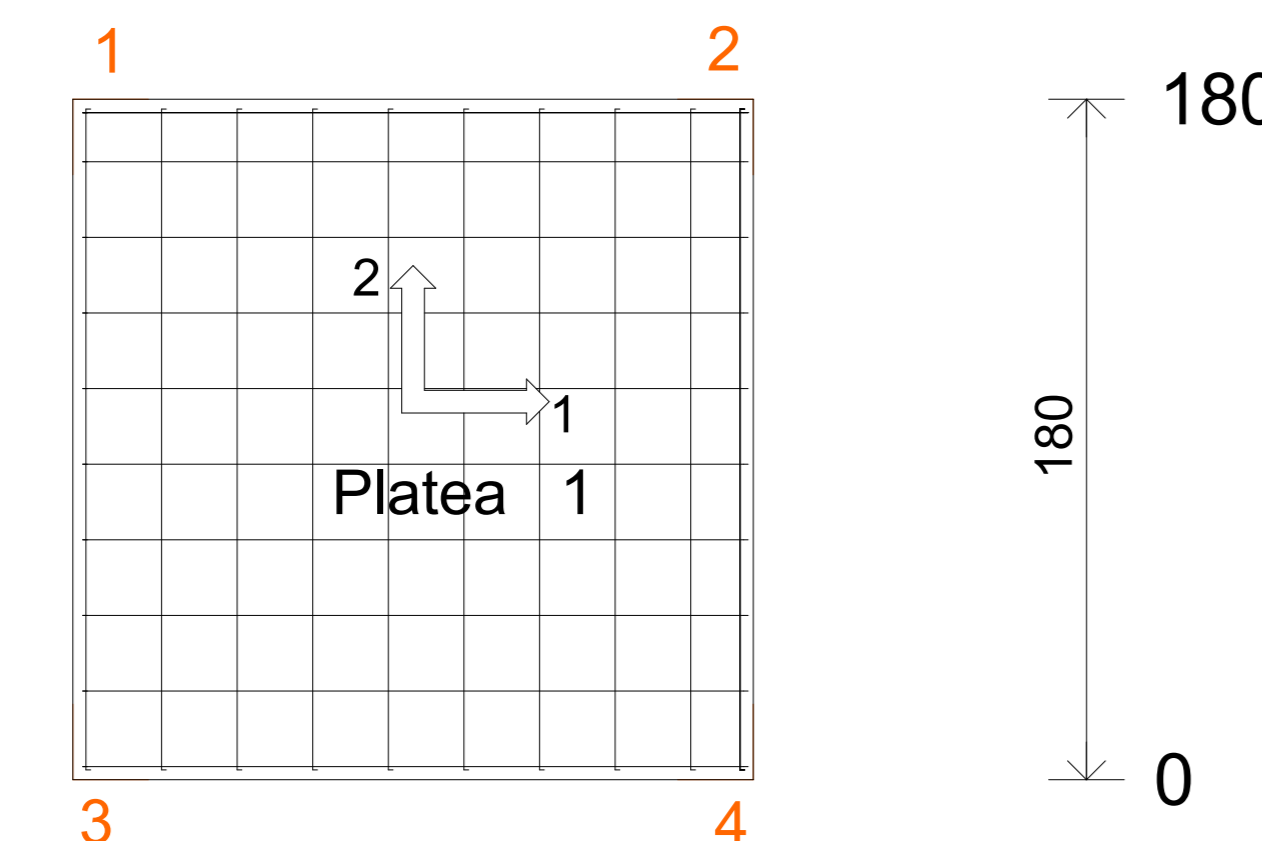
PROGETTISTA
Arch. Roberto Bianchi

Roberto Bianchi

COLLABORATORI ALLA PROGETTAZIONE
Arch. Gino Montecchi
Geom. Paolo Ortisi
Geom. Raffaele Avallone

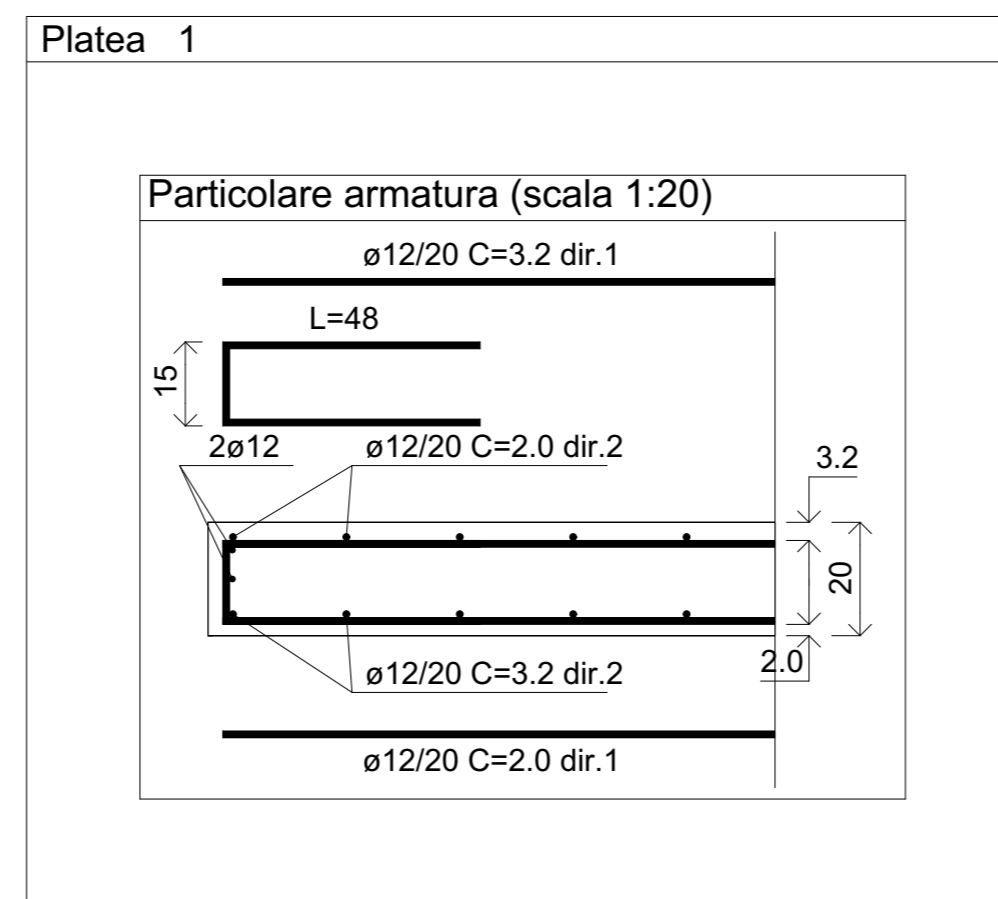
Gino Montecchi
Paolo Ortisi
Raffaele Avallone

Carpenteria Fondazione

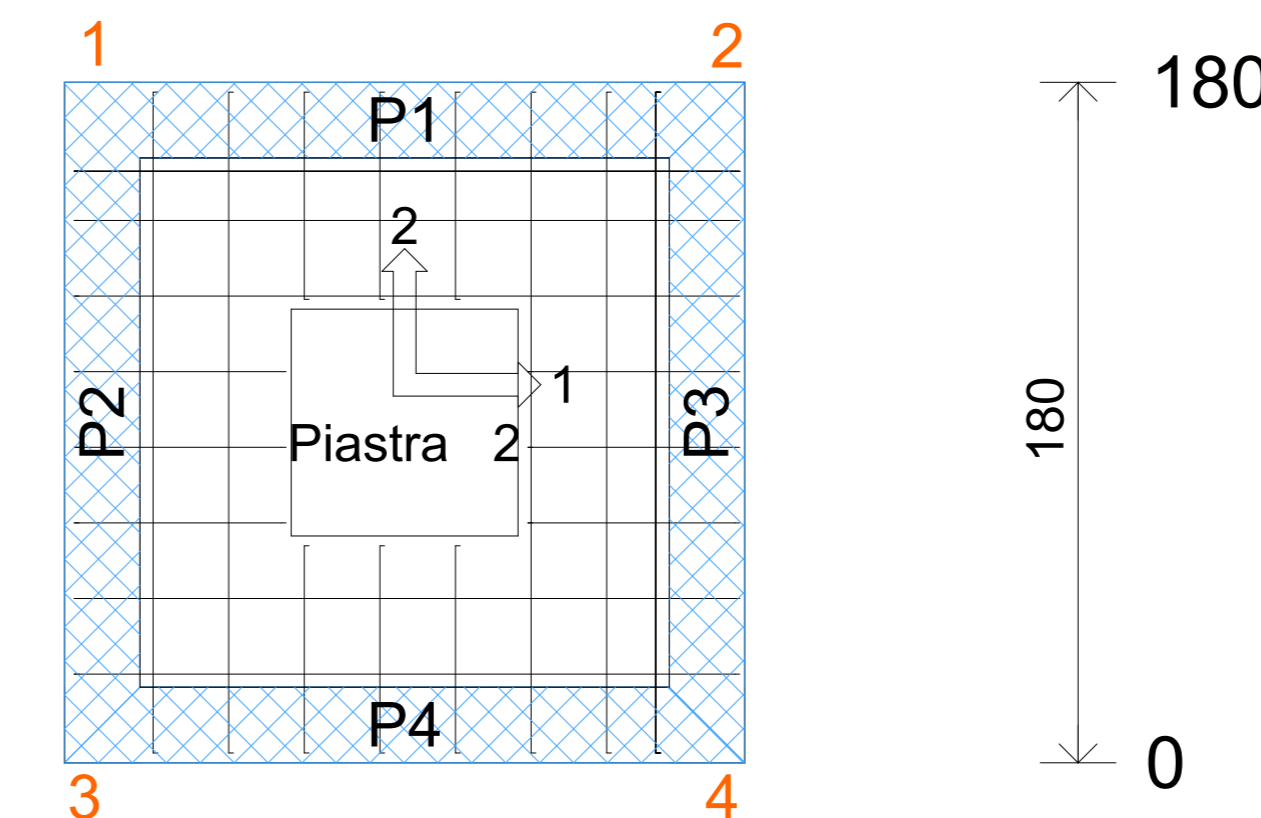
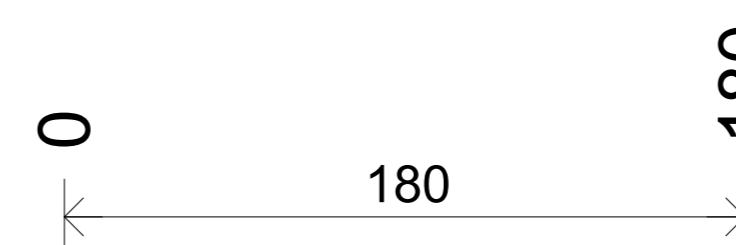


Platea 1

Regione	Armatura a flessione											
	Direzione 1						Direzione 2					
	Estradosso			Intradosso			Estradosso			Intradosso		
	Ø[mm]	L[cm]	Cop[cm]	Passo[cm]	Cop[cm]	Passo[cm]	Ø[mm]	L[cm]	Cop[cm]	Passo[cm]	Cop[cm]	Passo[cm]
Platea	12	204	3.2	20	2.0	20	12	204	2.0	20	3.2	20



Carpenteria Piano 1



Piastra 2

Regione	Armatura a flessione											
	Direzione 1						Direzione 2					
	Estradosso			Intradosso			Estradosso			Intradosso		
	Ø[mm]	L[cm]	Cop[cm]	Passo[cm]	Cop[cm]	Passo[cm]	Ø[mm]	L[cm]	Cop[cm]	Passo[cm]	Cop[cm]	Passo[cm]
Piastra	12	204	3.2	20	2.0	20	12	204	2.0	20	3.2	20

