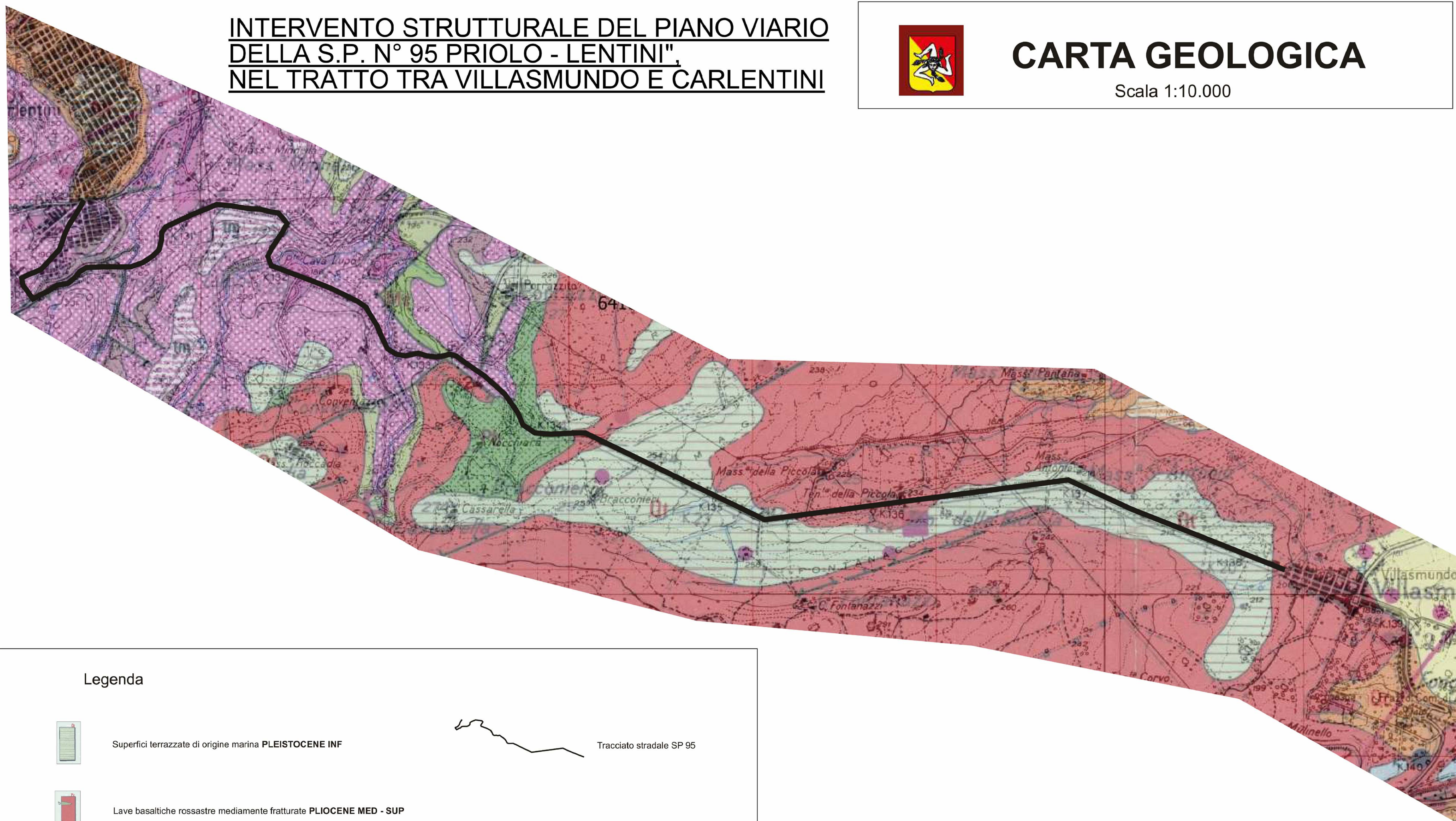


INTERVENTO STRUTTURALE DEL PIANO VIARIO DELLA S.P. N° 95 PRIOLO - LENTINI, NEL TRATTO TRA VILLASMUNDO E CARLENTINI



CARTA GEOLOGICA

Scala 1:10.000



Legenda



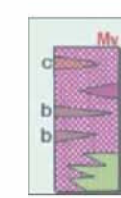
Superfici terrazzate di origine marina **PLEISTOCENE INF**



Lave basaltiche rossastre mediamente fratturate **PLIOCENE MED - SUP**



Brecce calcaree e marne grigie **PLIOCENE INF- MED**



Prodotti lavici immersi in matrice carbonatica F.ne Carlentini **MIOCENE SUP**



Tracciato stradale SP 95



PROVINCIA REGIONALE DI SIRACUSA – OGGI LIBERO
CONSORZIO COMUNALE DI SIRACUSA



DIPARTIMENTO REGIONALE TECNICO
UFFICIO DEL GENIO CIVILE DI SIRACUSA

STRADA PROVINCIALE SP. 95 "PRIOLO - LENTINI"

INTERVENTO STRUTTURALE DEL PIANO VIARIO DELLA S.P. 95 PRIOLO - LENTINI,
NEL TRATTO TRA VILLASMUNDO E CARLENTINI

PROGETTO ESECUTIVO

(ai sensi dell'art.23, comma 8 D.gs. 59/2016)

CARTA GEOLITOGICA

DATA PROGETTO

FASE: **PE** AMBITO: **GEO** TIPO: **REL** N°/SIGLA: **GEO010** REV: **0**

SCALA: 1 / 10.000

Rev.	DATA	DESCRIZIONE	EMISSIONE	VALIDITÀ
0	15/03/2021			

RESPONSABILE UNICO DEL PROCEDIMENTO
Ing. Giovanni Magro

PROGETTISTA E D.L.
Geom. Raffaele Avallone

CONSULENZA PROGETTAZIONE GEOLOGICA
Dot. Sebastiano Dongiovanni

COLLABORATORI ALLA PROGETTAZIONE
Geom. Adriano Gianni
Geom. Salvatore Anzalone

VISTI E APPROVAZIONI