



PROVINCIA REGIONALE DI SIRACUSA – OGGI LIBERO
CONSORZIO COMUNALE DI SIRACUSA



DIPARTIMENTO REGIONALE TECNICO
UFFICIO DEL GENIO CIVILE DI SIRACUSA

STRADA PROVINCIALE SP. 3 AUGUSTA VILLASMUNDO

PROGETTAZIONE PER LA REALIZZAZIONE DELL'INTERVENTO
SULLA S.P. N. 3 AUGUSTA - VILLASMUNDO

PROGETTO ESECUTIVO

(ai sensi dell'art.23, comma 8 D.gs. 50/2016)

CARTA GEOLITOLOGICA

DATA PROGETTO
5 LUGLIO 2021

FASE	AMBITO	TIPO	N° / SIGLA	REV
PE	GEO	REL	GEO020	0

SCALA
1:5.000

Rev.	DATA	DESCRIZIONE	EMISSIONE	VIGORE	STATO
0	05/07/2021				

RESPONSABILE UNICO DEL PROCEDIMENTO
Geom. Paolo Ortisi

PROGETTISTA E D.L.
Geom. Raffaele Avallone

CONSULENZA PROGETTAZIONE GEOLOGICA
Dott. Sebastiano Bongiovanni

COLLABORATORI ALLA PROGETTAZIONE

Geom. Salvatore Galioto

Geom. Santo Gennaro

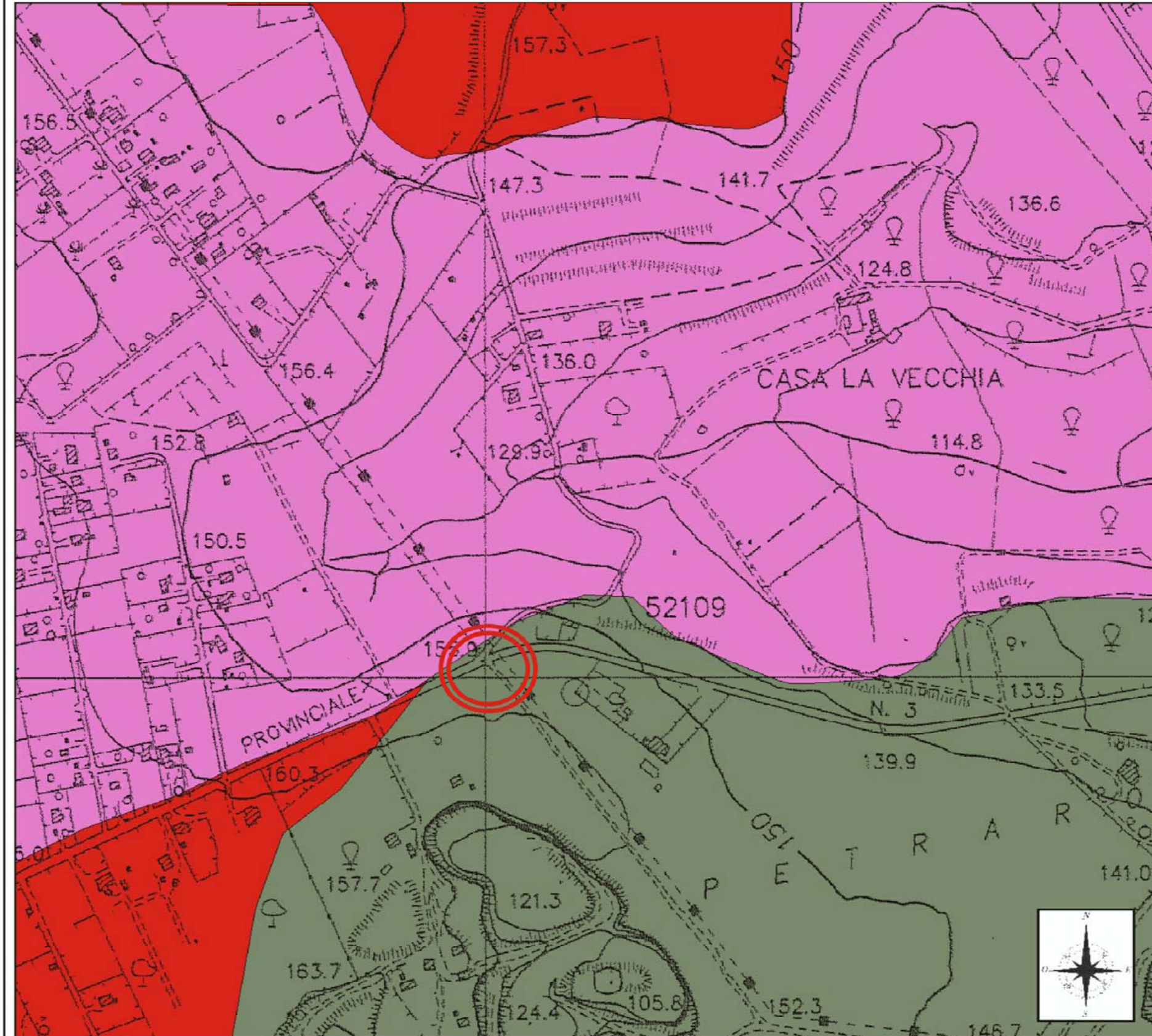
VISTI E APPROVAZIONI



COMUNE MELILLI
(Provincia di Siracusa)



**PROGETTAZIONE PER LA REALIZZAZIONE DELL'INTERVENTO SULLA SP N.3
AUGUSTA - VILLASMUNDO**



CARTA GEOLOGICA

LEGENDA



Area di interesse progettuale



Lave basaltiche subaeree a fratturazione colonnare
Plio-Pleistocene
Presentano permeabilità bassa per porosità
K= 10-5 cm/sec



Prodotti di manifestazioni vulcaniche basiche
a carattere prevalentemente esplosivo mescolate
a una più o meno abbondante frazione carbonatica
Tortoniano
Presentano permeabilità medio bassa principalmente
per porosità
K = 10-4/5 cm/sec



Calcareniti e calciruditi algali di colore
bianco grigiastro, ben cementate,
leggermente fratturate
Miocene medio
Presentano elevata permeabilità per
fessurazione e carsismo
K=10-3 cm/sec